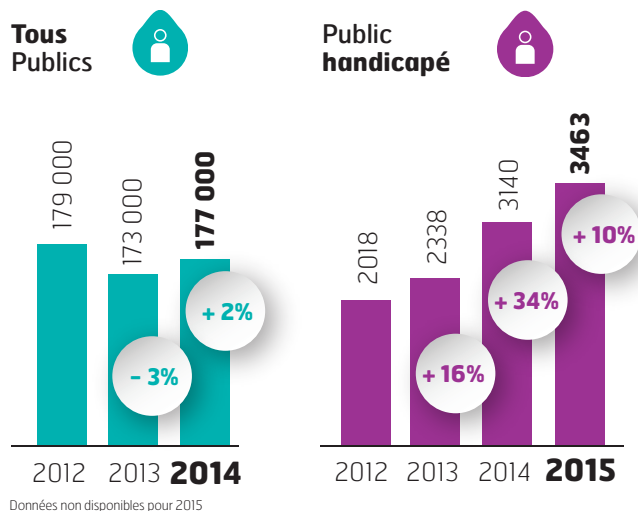
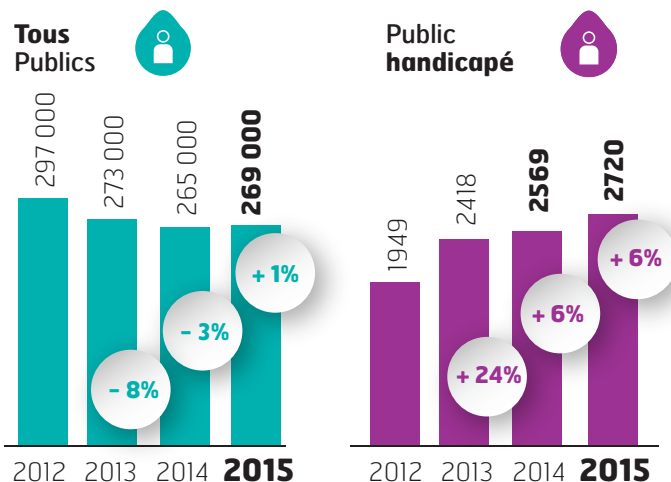


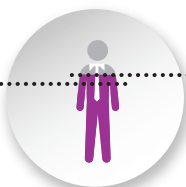
Contrat de professionnalisation



Contrat d'apprentissage (secteur privé)



79 % des personnes handicapées satisfaites du déroulement du contrat de professionnalisation



80 % des personnes handicapées satisfaites du déroulement du contrat d'apprentissage

87 % des employeurs sont prêts à renouveler l'expérience de l'embauche d'une personne handicapée en contrat de professionnalisation



78 % des employeurs sont prêts à renouveler l'expérience de l'embauche d'une personne handicapée en contrat d'apprentissage

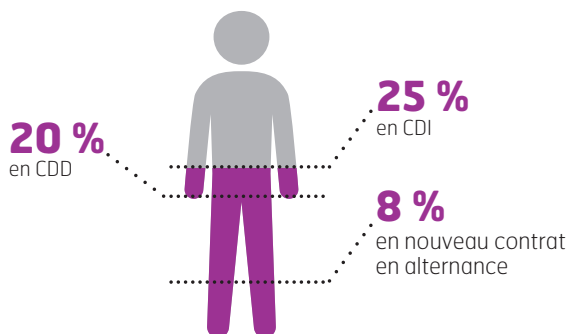
77 % des personnes handicapées obtiennent la qualification visée



72 % des personnes handicapées réussissent leur examen

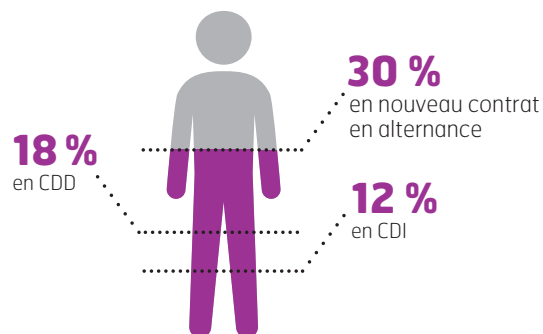
Taux d'emploi

53 % des personnes handicapées sont en emploi 3 mois après la fin du contrat de professionnalisation dont :



Taux d'emploi

60 % des personnes handicapées sont en emploi 3 mois après la fin du contrat d'apprentissage dont :



PROFIL DES ENTREPRISES QUI RECRUTENT

Contrat de professionnalisation

4 principaux secteurs



21 %

Services administratifs
et de soutien aux entreprises



18 %

Commerce



12 %

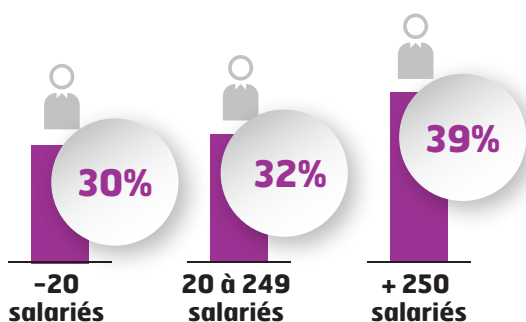
Industrie manufacturière



11 %

Activités financières et assurance

Taille des entreprises



Contrat d'apprentissage

4 principaux secteurs



20 %

Commerce



17 %

Industrie manufacturière



16 %

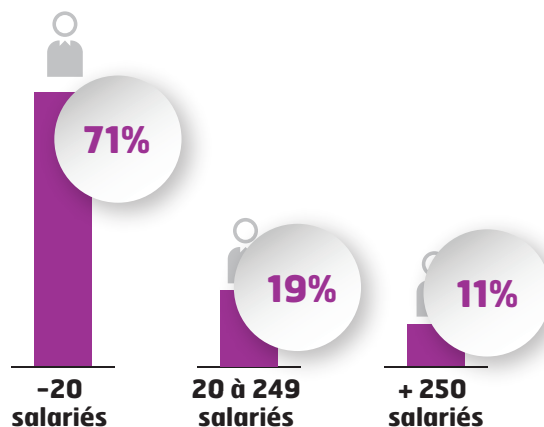
Hébergement et restauration



15 %

Construction

Taille des entreprises



PROFIL DES PERSONNES HANDICAPÉES



En Contrat de professionnalisation



Hommes **50 %** âge moyen **37 ans**



Niveau de qualification
Bac ou plus : 57 %



En Contrat d'apprentissage



Hommes **75 %** âge moyen **21,5 ans**



Niveau de qualification
Bac ou plus : 24 %