

e-falc - Livre Blanc



**Un ensemble de solutions innovantes
pour diffuser
le langage Facile à Lire et à Comprendre.**



en partenariat avec
Lutin Userlab
Cité des sciences et de l'industrie

Restitution de la conférence « L'information Facile à Lire et à Comprendre »
du Jeudi 1^{er} octobre 2015 - CCI IDF, Porte de Champerret



Aujourd'hui
l'accès à l'information reste encore difficile
dans la vie quotidienne de nombreuses personnes.

En partenariat avec le laboratoire de recherche
le Lutin UserLab, Com'access a imaginé e-falc :
un ensemble de solutions innovantes
pour diffuser le langage Facile à Lire et à Comprendre,
grâce aux technologies les plus avancées.



➤ Avant Propos

• Par Carole Schumann, co-fondatrice de Com'access

| A travers ce livre blanc, Com'access, en partenariat avec le LutinUserlab, présente le projet e-falc :

➤ Restitution de sa conférence du 1^{er} octobre 2015 à la Chambre de Commerce et d'Industrie de Paris.

| e-falc est né :

- Du constat d'un réel manque d'accessibilité à l'information pour un trop grand nombre de personnes : Les différentes enquêtes, réalisées en amont de la conférence et de ce livre blanc, illustre les problématiques existantes liées à l'accessibilité à l'information
- D'une méthodologie européenne, "le Facile à Lire et à Comprendre" encore beaucoup trop confidentielle aujourd'hui.
- De la rencontre de deux expertises : "Com'access" - L'accessibilité à l'information numérique - et le Lutin Userlab - Laboratoire de recherches sur Les Sciences et les technologies cognitives existantes les plus avancées.

| Ce livre blanc a pour objet

- De vous éclairer sur la problématique de l'accessibilité à l'information,
- Vous en délivrer ses principaux enjeux,
- Vous expliquer notre vision du marché à travers ses domaines d'application
- Vous présenter nos solutions innovantes pour remédier à cette problématique,
- Vous inviter à nous rejoindre dans la diffusion et le financement du projet.



| Licence d'utilisation

Ce document est soumis aux termes de la licence Creative Commons BY 3.0^[1].

Vous êtes libres

- > de reproduire, distribuer et communiquer cette création au public,
- > de modifier cette création,

selon les conditions suivantes :

- > **Mention de la paternité** dès lors que le document est modifié :
 - | Vous devez mentionner clairement la mention et les logos de com'access et e-falc, indiquer qu'il s'agit d'une version modifiée, et ajouter un lien vers la page où trouver l'oeuvre originale : www.efalc-livre-blanc2015.com
 - | Vous ne devez en aucun cas citer le nom de l'auteur original d'une manière qui suggérerait qu'il vous soutient ou approuve votre utilisation de l'oeuvre sans accord de sa part.
 - | Vous ne devez en aucun cas citer les noms des entreprises partenaires, ni ceux des soutiens sans accord de leur part. Les marques et logos Com'access et e-falc sont déposés et sont la propriété exclusive de la société.
 - | Les marques et logos des entreprises partenaires sont la propriété exclusive des sociétés

| Crédits photos

Tout droits réservés @stephaniebranchu - www.stephaniebranchu.com

[1] Plus d'informations sur la licence Creative Commons BY 3.0 : <http://creativecommons.org/licenses/by-nc-sa/3.0/fr/>

Du DALC^[1] au FALC^[2] grâce à e-falc^[3]

[1] DALC : Difficile à Lire et à Comprendre

[2] FALC : Facile à Lire et à Comprendre

[3] e-falc : Un ensemble de solutions innovantes pour diffuser Le langage Facile à Lire et à Comprendre

> Sommaire

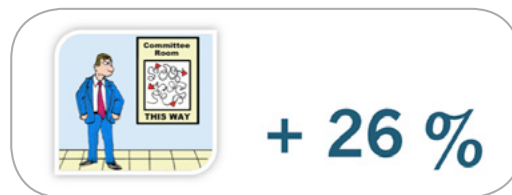
>	Avant Propos	2
>	L'information et son accessibilité	5
■	Constat et restitution de notre sondage	5
■	Les groupes cibles concernés par le Facile à lire	8
■	Les règles Européennes du Facile à Lire et à Comprendre « FALC »	9
■	Le point de vue juridique	10
■	Les secteurs, les métiers concernés, les domaines d'application	12
>	Le projet e-falc	15
■	Présentation des équipes	15
■	Les recherches sur les Sciences et les technologies cognitives les plus avancées menées par le Lutin	18
■	Les objectifs d'e-falc	20
■	Un projet complet	20
■	Module d'aide à la transcription	21
■	Module d'apprentissage	22
■	Module d'accompagnement et de validation	23
■	Planning	24
>	Contacts	25
■	Com'access	25
■	En partenariat avec le Lutin UserLab	25

> L'information et son accessibilité

■ Constat et restitution de notre sondage^[1]

| Avez-vous des difficultés à trouver l'information utile à votre quotidien ?

- > Si 74 % des personnes n'ont pas de difficulté à trouver l'information nécessaire à leur quotidien **26 % ont des difficultés.**
 - Les personnes interrogées sont pour la plupart des personnes valides et averties.
Quels seraient les résultats si des personnes déficientes étaient interrogées ?



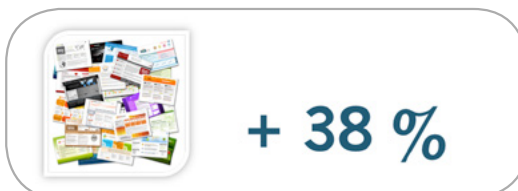
| Pour trouver l'information utile vous avez plutôt tendance à :

- > Aller sur **internet à 86 %**
 - La société d'aujourd'hui, dite "Société de l'information", compte 48 millions d'internautes en France. L'information est aujourd'hui majoritairement numérique :
 - | Les personnes de moins de 35 ans lisent désormais sur écran plutôt que sur papier.
 - | On prévoit la disparition de l'information papier dans la presse écrite aux États-Unis dans les 5 ans à venir.



| Généralement, lorsque vous trouvez l'information recherchée, la quantité d'information mise à votre disposition est :

- > Suffisante à 47 % voire **trop dense à 38 %**
 - Grâce ou à cause du numérique, nous assistons au phénomène de la multiplicité de l'information. Ce qui signifie qu'on a trop d'information à notre disposition aujourd'hui.



[1] Nous avons transmis un questionnaire à toutes les personnes invitées à notre conférence du Jeudi 1er octobre 2015. Ce sondage n'est pas scientifique mais indicatif - 97 personnes y ont répondu.

| Donc comment identifier la bonne information pour mieux la comprendre ?

- > La qualité de son texte : 40 %
- > Les illustrations : 84 %
- > Sa mise en forme : 82 %



- Encore une fois les personnes ayant répondu à ce questionnaire sont des personnes valides et averties. Hors tout le monde n'est pas valide et averti...

| Pensez-vous que tout le monde est autonome pour trouver et comprendre l'information ?

- > **96%** des personnes interrogées sont d'accord pour dire que **tout le monde ne peut pas trouver seul l'information.**
- > Et **98 %** ont confirmé que tout le monde ne peut **pas comprendre seul l'information.**
- En effet on trouve de moins en moins de guichets, de secrétaires, de standardistes ... et on se retrouve de plus en plus seul face aux écrans d'ordinateurs ou de téléphones aux touches complexes " appuyez sur la touche # "



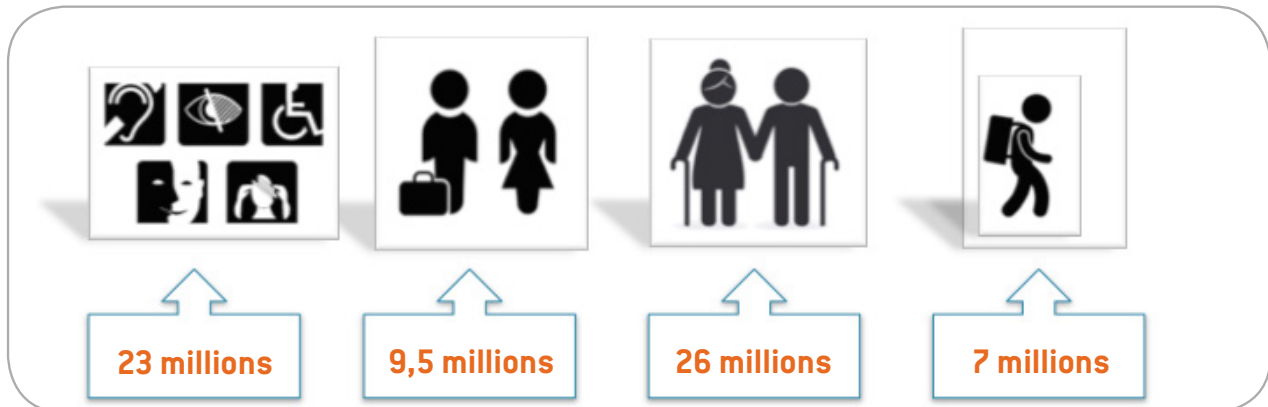
- > **Plus de la moitié** des personnes interrogées sont d'accord pour dire que **le handicap mental n'est pas suffisamment pris en considération** dans toutes les démarches liées à l'accessibilité aujourd'hui (comme le bâti, l'accessibilité numérique, etc.)

En effet, le handicap mental est LE parent « pauvre » du handicap.

Il n'existe pas aujourd'hui d'outil semi-automatique ou automatique pour compenser cette déficience.

Parmi ces groupes de personnes, lesquels pourraient bénéficier de publications en Facile à Lire et à Comprendre ?

- Le public concerné a été très bien identifié lors du sondage. Nous y avons associé les chiffres réels ^[1] :
 - Les personnes concernées par la difficulté à trouver, à lire et à comprendre l'information (Population vivant en France) :



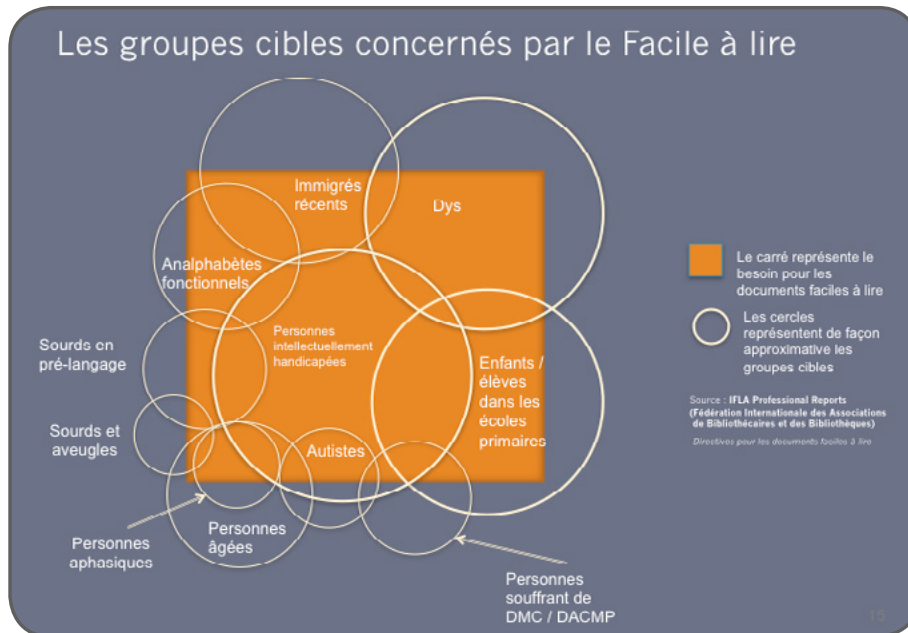
- **85%** des personnes interrogées sont d'accord pour dire qu'une méthode pour rendre l'information facile à lire et à comprendre contribuerait en partie à **réduire une fracture sociale**.

[1] Personnes vivant en France : 65 585 857 personnes - Source INSEE - L'enquête Handicap, incapacités, dépendance de l'Insee (extrait) et l'Éducation Nationale

- L'enquête Handicap, incapacités, dépendance de l'Insee (HID 1999) estime à environ 23 millions le nombre de personnes concernées par le handicap en France. Par ailleurs, d'autres sources (Plans de santé publique Surdit , Mal-voyance) indiquent :
 - 7 millions pr sentant un d ficit auditif (11%); (source : Centre de recherche sur l'aspect psychosocial du handicap –CTNERHI, ao t 2010)
 - 1,7 million pr sentant un d ficit visuel (3%); (source : Drees.  tudes et r sultats n 416 (pdf, 451 Ko), 2005)
 - 7,7 millions pr sentant un handicap moteur (13,5%);
 - 2,8 millions pr sentant un handicap psychique (4,9%);
 - 1,5 million pr sentant un handicap intellectuel (2,6%). (HID 1999) et  ducation Nationale
-  trangers et immigr s, selon les donn es du recensement 2011
 - 5,6 millions d'immigr s : Les immigr s sont des personnes n es  trang res   l' tranger et venues s'installer en France : caract ris e par la migration
 - 3,9 millions d' trangers vivent en France : Les  trangers sont tous ceux qui vivent en France et qui n'ont pas la nationalit  fran aise : caract ris s par leur nationalit 
- Personnes Vieillissants :
 - 17,1 % de la population de plus de 65 ans plus de la moiti  sont  g es de 75 ans (9,3%) ou plus (perspective 2060 : 16,2 %)
 - En Europe en 2060 : la population  g e de 65 ans et plus devrait quasiment doubler (151 millions d'habitants), et celle  g e de 80 ans presque tripler (61 millions d'habitants)
- Enfants en  cole maternelle et  l mentaire - 3   11 ans
- Illettrisme
 - Par d finition l'illettrisme ne s'applique qu'aux personnes ayant  t  scolaris es dans le pays et ne ma trisant pas suffisamment les comp tences de base en lecture,  criture et calcul pour  tre autonomes : adultes de 18   25 ans > 7%
 - 16% des personnes de 18   65 ans r sidant en France m tropolitaine  prouvaient en 2011 des difficult s dans les domaines fondamentaux de l' crit, selon cette enqu te Information et vie quotidienne (IVQ). Pour 11% d'entre elles, ces difficult s  taient graves ou fortes.

■ Les groupes cibles concernés par le Facile à lire^[1]

- Personnes intellectuellement handicapées - Personnes âgées^[2] - Personnes aphasiques^[3] - Autistes / Personnes souffrant de DMC^[4] / DACMP - Dys^[5] - Immigrés récents - Analphabètes fonctionnels^[6] - Sourds en pré-langage^[7] - Sourds et aveugles



| « Les besoins de groupes différents peuvent-ils réellement se recouper ? »

- Extrait de la publication « IFLA Professional Reports » :
Cette question a été largement débattue. Bien sûr, il existe des différences entre les types de problèmes de lecture, et tous les groupes cités ici ne peuvent être placés dans la même catégorie. Les personnes qui ont besoin de documents faciles-à-lire répondent à des objectifs et des situations de vie différentes. Des critères essentiellement issus de l'expérience ont été développés, testés et ajustés pour des groupes variés.

| Est-il possible d'unifier les besoins de groupes aussi différents ?

- .../... Néanmoins tout le monde s'accorde à penser que **les facteurs unifiant ces groupes sont plus nombreux que ceux qui les séparent. Beaucoup de livres, papiers ou autres publications faciles-à-lire peuvent être utilisés par des personnes provenant de groupes différents.** ”

- La réponse à la question est : **oui !**
- L'Europe y a répondu avec la méthodologie « Easy to read », traduite en « FALC » (Facile à Lire et à Comprendre) pour la France;
- C'était en 2009. Il y a plus de 6 ans.

[1] Source : IFLA Professional Reports (Fédération Internationale des Associations de Bibliothécaires et des Bibliothèques) - Directives pour les documents faciles-à-lire

[2] La recherche a indiqué que des textes faciles-à-lire peuvent être utilisés par des personnes âgées souffrant de démence bénigne à modérée.

[3] Aphasie : un désordre du discours engendré par une altération des centres cérébraux du discours passif et actif qui résulte souvent d'un trouble cérébrovasculaire, d'une tumeur cérébrale ou d'une lésion accidentelle du cerveau.

[4] DMC : est une abréviation de dysfonctionnement minime du cerveau et DACMP signifie Déficit d'attention, de contrôle moteur et de perception.

[5] Dys : Troubles cognitifs spécifiques ; troubles du langage et des apprentissages.

[6] Résulte souvent de facteurs multiples comme un manque d'éducation, des problèmes sociaux, et une maladie mentale. Les personnes fonctionnellement analphabètes manquent de connaissances suffisantes pour la lecture normale et régulière de livres et autres publications. Des documents faciles-à-lire peuvent être d'une grande utilité.

[7] Sourds en pré-langage : ces personnes sont sourdes de naissance ou depuis leur petite enfance.

■ Les règles Européennes du Facile à Lire et à Comprendre « FALC »

I Inclusion Europe

- | Ce projet européen est mené par Inclusion Europe : Association européenne des personnes handicapées intellectuelles et leurs familles
- | Inclusion Europe lance le projet Pathways 1 en 2007 avec pour la France l'association «Nous aussi » et l'Unapei (Union nationale des associations de parents, de personnes handicapées mentales et de leurs amis)
- | Huit pays européens ont participé au projet «easy to read» qui visait à rendre l'information plus accessible aux personnes handicapées mentales.



I Guide des «Règles européennes pour une information facile à lire et à comprendre»

- | Les associations ont contribué à l'écriture de « Règles européennes pour une information facile à lire et à comprendre » publié en 2009.
- | Ce document nous sert de référence pour notre projet



I 4 supports d'information concernés

- | L'écrit,
- | L'électronique,
- | La vidéo
- | Et l'audio

I Les 5 grandes règles du FALC

➤ Pour les illustrer : l'affiche pour la prévention contre la grippe par l'INPES [1]

1. Règle lexicale : simplifier le vocabulaire utilisé - exemple : mots d'usages courant
2. Règle syntaxique : simplifier la structure des phrases - exemple : phrases courtes
3. Règle sémantique : illustrer les idées - exemple : pictogramme associé au texte
4. Règle structurelle : clarifier la mise en page et la rendre facile à suivre - exemple : une mise en page aérée
5. Règle "déontologique" : impliquer les personnes en situation de handicap mental et leur faire tester le document - Condition pour pouvoir appliquer le logo Européen « Easy to Read »



Logo Easy to read



@branchustephanie

GRIPPE

DES GESTES SIMPLES POUR LIMITER LES RISQUES DE TRANSMISSION

LAVEZ-VOUS LES MAINS PLUSIEURS FOIS PAR JOUR
AVEC DU SAVON OU UTILISEZ UNE SOLUTION HYDROALCOOLIQUE

LORSQUE VOUS ÉTERNUEZ OU TOUSSEZ, COUVREZ-VOUS LA BOUCHE ET LE NEZ AVEC VOTRE MANCHE
OU UN MOUCHOIR À USAGE UNIQUE

EN CAS DE SYMPTÔMES GRIPPAUX, APPELÉZ VOTRE MÉDECIN TRAITANT
CONTACTEZ LE 15 UNIQUEMENT EN CAS D'URGENCE

POUR TOUTE INFORMATION
0 825 302 302
Région Île-de-France
www.pandemie-grippale.gouv.fr

Les gestes de chacun font la santé de tous

INPES Institut national de prévention et d'éducation pour la santé

STOP AUX VLTES DE LA GRIPPE

Grippe : réduire les risques de transmission

lavez-vous les mains plusieurs fois par jour
avec du savon ou utilisez une solution hydroalcoolique

utilisez un mouchoir en papier pour éternuer ou tousser
puis jetez-le dans une poubelle et lavez-vous les mains

en cas de symptômes grippaux, appelez votre médecin ou le 15 en cas d'urgence

Pour toute information : **0825 302 302** (0,15 euro/min depuis un poste fixe)
www.pandemie-grippale.gouv.fr

STOP AUX VLTES DE LA GRIPPE

INPES Institut national de prévention et d'éducation pour la santé

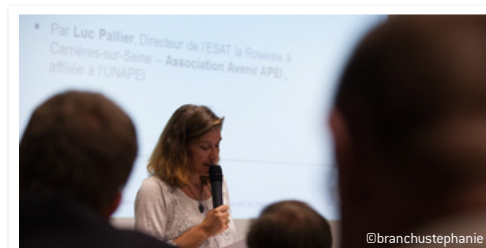
[1] INPES : Institut national de prévention et d'éducation pour la santé

I Témoignages lors de la conférence du 1er octobre 2015

I Luc Pallier, Directeur de l'ESAT^[1] la Roseraie à Carrières-sur-Seine (Association Avenir APEI, affiliée à l'UNAPEI)^[2] :

> Exemple du magazine de la région Île de France

- La méthode, l'atelier FALC, la règle >>



Lecture du témoignage de Luc Pallier,
Directeur de l'ESAT la Roseraie

I Jean-Louis Leduc, directeur adjoint de la Fédération des APAJH^[3] :

> Le FALC une démarche pour aller vers une accessibilité universelle

- Le Facile à Lire et à Comprendre pour tous les types de déficiences : une contribution à l'accessibilité universelle >>



Jean-Louis Leduc,
directeur adjoint de la Fédération des APAJH

■ Le point de vue juridique

I Témoignages lors de la conférence du 1er octobre 2015

> La problématique de l'accès à l'information pour tous et du problème de consentement d'une personne déficiente, personne vieillissante par exemple

I Corinne Daver, Avocate Spécialiste en droit de la Santé, Cabinets d'avocats FIDAL^[4] - Paris la Défense

- Les difficultés d'engager la responsabilité juridique d'une personne déficiente et/ou vieillissante >>



Corinne Daver,
Avocate Spécialiste en droit de la Santé, Cabinets
d'avocats FIDAL Paris - la Défense

[1] ESAT : Etablissement et Service d'Aide par le Travail

[2] UNAPEI : Union nationale des associations de parents, de personnes handicapées mentales et de leurs amis

[3] APAJH : Association Pour Adultes et Jeunes Handicapés

[4] FIDAL : cabinet d'avocats d'affaires en France

I La volonté Européenne et gouvernementale

- I Le Conseil de l'Europe
- › La technique du Facile à lire et à comprendre est l'objectif européen à compter de janvier 2015. Le FALC figure au plan d'actions 2006-2015 du Conseil de l'Europe.
 - I Une conférence à Dublin est prévue en novembre 2015 pour faire le bilan des actions
- I Le Référentiel Général de l'Accessibilité des Administrations en France (RGAA)
- › Le RGAA a intégré le critère du FALC. Il est de niveau AAA (Or).
 - I C'est-à dire supérieur aux critères minimaux attendus pour être conforme aux recommandations de l'État.
- I Le choc de la simplification :
- › Le 28 mars 2013, le président de la République François Hollande annonçait aux Français un « **choc de simplification** »
 - I Un Français sur quatre juge complexe sa relation avec l'administration
 - I La simplification administrative répond ainsi à une forte attente des usagers et constitue l'un des principaux axes d'amélioration de la qualité du service public.
 - I Le Gouvernement s'est engagé à simplifier la vie des Français, et mobilise pour cela tous les leviers, à travers notamment un programme pluriannuel de simplification.
- › Ce sont **200 mesures qui concernent les entreprises, les particuliers et l'administration.**
 - *Extrait du relevé de conclusion :*
Conférence nationale du handicap du 11 décembre 2014, présidée par le Président de la République ...
« Rédaction en « Français facile à lire et à comprendre » des avis et décisions rendus par les MDPH et les CAF (d'ici fin 2015) ”



Nous sommes aujourd'hui dans la société de l'information.

Le FALC est la bonne réponse pour toutes les personnes qui n'ont pas accès à l'information. Pourtant cette méthodologie semble encore compliquée à mettre en œuvre six ans après sa rédaction. 60 % des personnes interrogées lors de notre sondage pensent qu'il existe une méthodologie pour rendre l'information Facile à Lire et à Comprendre.

Les personnes interrogées sont les personnes qui étaient invitées à notre conférence du 1^{er} octobre, donc intéressées par le sujet.

Seulement 35% des personnes interrogées connaissaient le FALC.

Le FALC est donc encore trop confidentiel.

Au delà des personnes en situation de handicap mental, on identifie vite l'intérêt que représente un tel outil dans de nombreux domaines.

■ Les secteurs, les métiers concernés, les domaines d'application

I Les secteurs

- I Secteur public :
 - | Etat, Régions, Regroupement de communes
 - | Service culturel (musées)
 - | Service touristique (Conseil généraux)
 - | Service de la santé (Information Santé, INPES, etc.)
 - | Service aux étrangers
 - | Enseignement, Unités localisées pour l'inclusion scolaire (ULIS)
 - | Le service pénitencier,
 - | Le service des primo-arrivants
 - | Etc.
- I Secteur privé
 - | Industrie
 - | Finance - Assurance - Mutuelle
 - | Tourisme
 - | Édition
 - | Médias
 - | Les centres d'aides aux personnes protégées (handicapés, retraités etc.)
 - | Etc.
- I Secteur associatif
 - | Handicap
 - | Services à la personnes (handicap, personnes vieillissantes, étrangers)
 - | Etc.

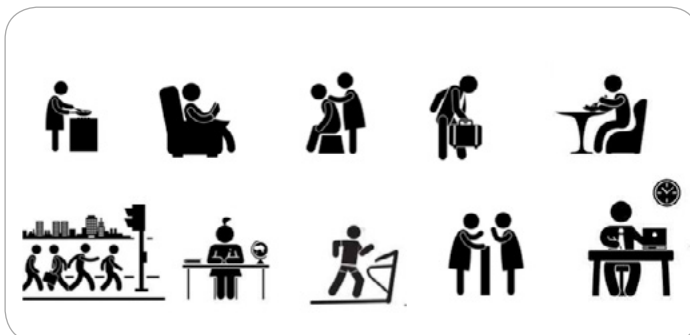
I Les Métiers

- | Ergonomes
- | Rédacteurs
- | Transcriptionneurs de vidéo
- | Interprètes
- | Professionnels de la communication ;
- | Professionnels du tourisme ;
- | Professionnels des établissements associatifs dans le handicap
- | Professionnels d'établissements associatifs pour les seniors
- | Etc.



I Les domaines d'application

- Consommer, se cultiver, se soigner, voyager, remplir des formulaires, se déplacer, apprendre, se défendre, travailler, etc.



- I « B to B » : inter-entreprise
- I « B to C » : de l'entreprise à l'utilisateur
- I « C to C » : de l'utilisateur à l'utilisateur

I Témoignages lors de la conférence du 1^{er} octobre 2015

I Christian Roux, Ergonome Européen

➤ Exemple concret en entreprise

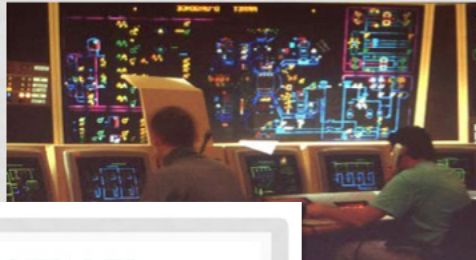
- Les consignes écrites pour permettre aux opérateurs d'agir en sécurité et éviter l'erreur humaine : un système complexe ”



Christian Roux,
Ergonome Européen

LE CONTEXTE SUR UNE INSTALLATION INDUSTRIELLE

Des opérateurs qui exploitent une installation complexe au sein d'une salle de contrôle



1^{er} octobre 2015

LES ENJEUX POUR L'EXPLOITANT

- La sécurité des biens et des personnes
- Assurer un pilotage de l'installation
 - Maintenir les fonctions vitales de l'installation afin de prévenir les accidents
 - Pouvoir agir « vite » et « bien »
 - Ne pas réaliser des manœuvres dangereuses qui déboucheraient sur des événements pouvant mettre en péril les personnes, les biens et l'environnement
- « Le concept d'erreur humaine ou comment l'éviter »

Christian Roux - Présentation FALC - 1

LA PROCÉDURE COMME INTERFACE

- Elle doit permettre de venir en aide à l'opérateur qui agit sur le système
 - Elle ne remplace pas la compétence
 - Elle ne remplace pas l'expérience
- La procédure doit venir accompagner l'opérateur afin de répondre aux vrais enjeux
 - Facilité de compréhension
 - Rapidité d'action
- Elaboration d'une procédure
 - Utile et indispensable lorsque l'opérateur est en mode de résolution de problème
 - Pas utile lorsque l'opérateur est en mode « automatique » ou en mode « règle »
 - L'exemple de la caissière de super marché

Christian Roux - Présentation FALC - 1^{er} octobre 2015

Le langage Facile à Lire et à Comprendre (FALC) a été créé pour les personnes en situation de handicap mental, et n'est plus à démontrer, bien que pas encore suffisamment connue.

Comme nous l'avons démontré ce langage peut s'adresser à un public bien plus large.

C'est pourquoi Com'access, en partenariat avec UserLab Lutin a imaginé e-falc :
Un ensemble de solutions innovantes de diffusion du langage Facile à lire et à comprendre pour tous.

E-falc va plus loin et élargit les domaines d'application.



e-falc

> Le projet e-falc

■ Présentation des équipes

I Com'access :

I **Carole Schumann** fondatrice de Com'access

Étude Littéraire, journaliste, formée à l'infographie, Carole Schumann a rapidement créé son agence de communication graphique ([contre-courant création](#)) orientée dans l'identité visuelle et l'édition entreprise.



Carole Schumann

Elle s'investit très vite dans le handicap avec son premier client : Hanploi.com
LVMH Mission handicap lui confie la création graphique de ses newsletters en interne.

LVMH en partenariat avec ATALAN sur le projet Accede PDF (Les PDF accessibles), lui confie la mise en accessibilité numérique des documents de la mission handicap.

Aujourd'hui experte dans la création graphique et la production de documents accessibles, ([com'n see](#)) Carole Schumann transfère ses compétences grâce à des programmes de formation dédiés.

En étroite collaboration avec la [Fédération des Aveugles de France](#) elle milite pour la promotion de l'accessibilité des PDF vers ses principaux usagers : les personnes déficientes visuelles.

De plus en plus sensible au handicap, Carole Schumann diversifie ses compétences. Toujours dans un esprit de pluridisciplinarité, elle crée avec Christine Gervasoni, fondatrice du cabinet [Equal'Op](#) (Cabinet de Ressources Humaine, spécialisée dans le handicap) [Defissens](#) : Élaboration de stratégie de communication sur le handicap.

Experte en communication graphique et spécialisée dans l'accessibilité numérique, elle est vite rattrapée par ses études Littéraires sur le contenu de l'information.



Suite à une demande de la Fédération des APAJH sur la mise en accessibilité numérique de la [Charte de la Laïcité](#), elle s'intéresse avec la Fédération à rendre ce documents accessibles à tous : aux personnes en situation de handicap intellectuel mais aussi aux enfants en école primaire par exemple... Le FALC y a toute sa place.

Aujourd'hui cette Charte est reprise par l'Éducation Nationale.

I **Karine Bardary** fondatrice de Com'access



Karine Bardary a longtemps travaillé pour de gros laboratoires pharmaceutiques, notamment en tant que chef de projet informatique.



Karine Bardary

Il y a 4 ans, elle décide de se reconvertir dans l'accessibilité numérique.

Elle crée son entreprise ([AccesSite](#)) pour répondre à un vrai besoin personnel : son mari est malvoyant et est confronté tous les jours à l'accessibilité (ou plutôt l'inaccessibilité) des sites web.

Après une formation d'experte en évaluation du web par [Accessiweb](#), elle fait partie du Groupe de travail Accessiweb (communauté d'experts).

Début 2014, elle participe au baromètre de l'accessibilité des sites réalisé par [Brailenet](#), sur l'analyse de la conformité de 600 sites publics.

I Com'access

Karine Bardary et Carole Schumann ont mutualisé leur deux entreprises il y a 3 ans. Elles créent **com'access** : accessibilité des sites web et des documents. En plus de leurs expertises sur l'accessibilité des sites web et des documents, audits et production, elles s'investissent dans le partage de leurs compétences.



Com'access réalise le **Top 78** : Etat des lieux sur la mise en conformité de l'accessibilité des sites web des mairies du département des Yvelines.

En 2014, Com'access développe un **service de formation** à l'accessibilité numérique (documents et sites web) mais aussi à l'accessibilité à l'information.

Prenant conscience de l'excellence de la méthodologie du FALC et souhaitant la diffuser plus largement, leur rencontre avec Charles Tijus, directeur du **laboratoire du LUTIN**, a été déterminante.



I Le Lutin UserLab :

I Charles Tijus

- Professeur de Psychologie cognitive Université Paris 8
- Directeur du LUTIN - Domaines de recherche :
 - | Ses travaux de recherche (expérimentation, modélisation-simulation informatique des processus cognitifs) en sciences cognitives concernent
 - | La catégorisation contextuelle,
 - | La sémantique de l'action,
 - | La résolution de problème,
 - | La compréhension d'énoncés figurés, de consignes et de pictogrammes.
 - | Il travaille régulièrement de manière interdisciplinaire avec des chercheurs en I.A. et en neurosciences.



Charles Tijus

I L'équipe de lutins sur le projet e-falc



- | Kaoutar El GHALI, doctorante en psychologie - 1^{ère} au Défi CONCOURS FOUILLE DE TEXTES 2014
- | Lagha KECHADI, Ingénieur d'études sur les projets du laboratoire CHART-LUTIN, Doctorant en psychologie cognitive.
- | Malek REKIK : Ingénieur sur les projets du laboratoire CHART-LUTIN, Doctorant en informatique.
- | Marie ROUGEAUX : Psychologue Ergonome et coordonnatrice des projets pour le laboratoire CHART- Lutin

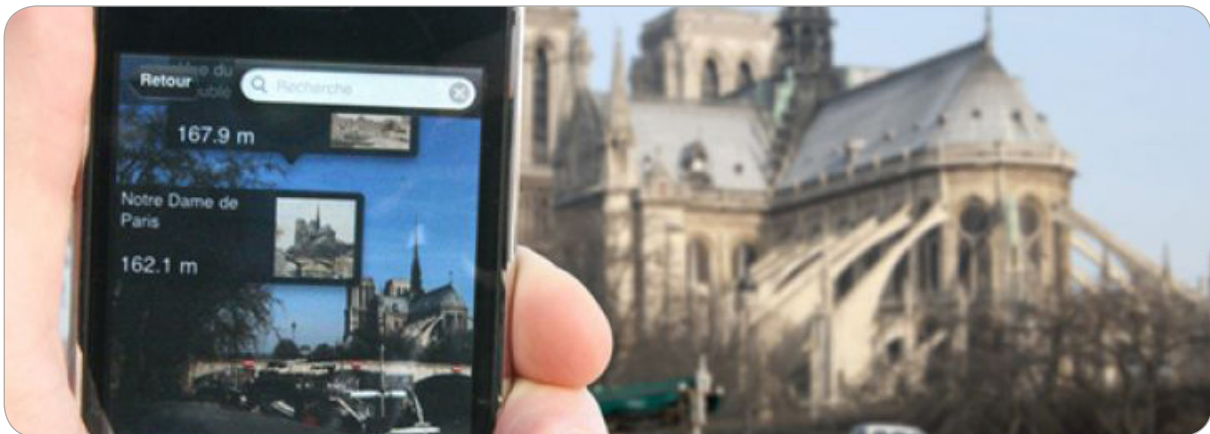
I Le Lutin :

- Laboratoire des Usages en Technologies d'Information Numérique
- Plateforme RNRT, subventionné par la Région IDF [Sésame], dédiée à l'analyse des usages des technologies numériques, à la Cité des Sciences et de l'Industrie, et au Pôle de Compétitivité à vocation mondiale Cap Digital (IMVN).



Réalisation

- LIVRE BLANC : [Seniors et Tablettes Interactives](#)
- LIVRE BLANC : De l'usage des tableaux blancs interactifs



- Participation au LIVRE BLANC : Accessibilité et médias (audiovisuels et numériques) de HOLKEN CONSULTANTS & PARTNERS
- IBM Faculty Award
- 1^{er} au Défi CONCOURS FOUILLE DE TEXTES 2014 (Kaoutar El Ghali)
- Participation à la base de données textuelles pour l'Analyse Sémantique Latente
- Etc.



- EYES FOR MOVIE,
- FÉDÉRATION NATIONALE DES SOURDS DE FRANCE (FNSF),
- FESTIVAL CLIN D'OEIL,
- L'OEIL ET LA MAIN,
- LANGUE TURQUOISE,
- MOUVEMENT DES SOURDS DE FRANCE,
- RETOUR D'IMAGE,
- SENIORS SOURDS
- WEBSOURD
- COURS MORVAN, COLLÈGE ET LYCÉE PRIVÉS D'ENSEIGNEMENT GÉNÉRAL LAÏC POUR SOURDS ET MALENTENDANTS À PARIS.

■ Les recherches sur les Sciences et les technologies cognitives les plus avancées menées par le Lutin

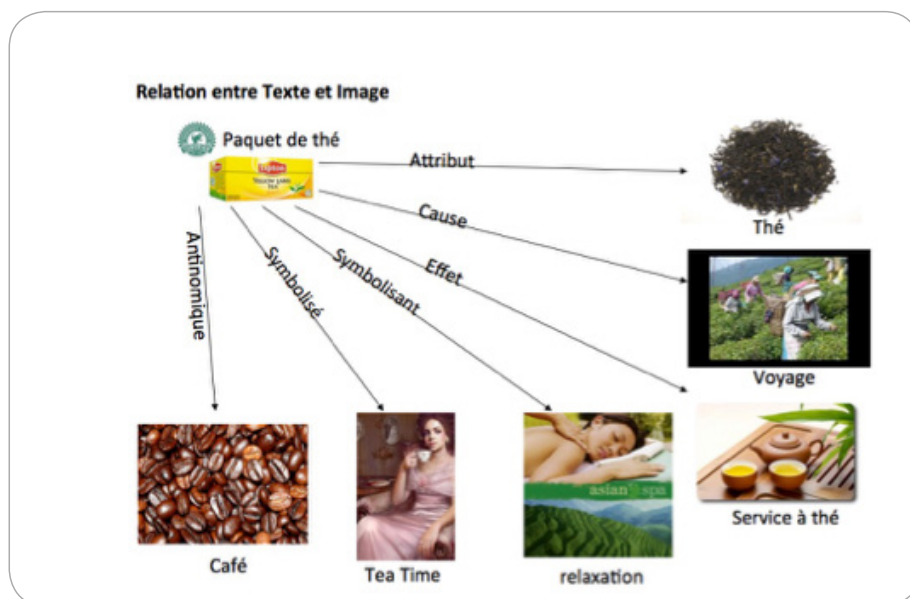
- | Comprendre et modéliser les processus cognitifs en jeu dans les activités de lecture-compréhension, d'écriture-rédaction et de résolution de problèmes
- | Approfondir l'architecture du système cognitif (mémoire encyclopédique, attention et charge mentale, conscience phonologique, émotion et lexique interne)
- | Dans ce cadre, sont développés des outils de mesure des activités cognitives complexes fondés sur l'analyse des données comportementales (oculaires, motrices) et physiologiques (EEG).
- Ces recherches permettent de simplifier ce qui est complexe: de passer de la complexité à la simplicité.
 - | Quels sont les processus cognitifs par lesquels les métaphores sont produites ?
 - | Les métaphores figurées (image) sont-elles comprises aussi rapidement que les métaphores textuelles ?
 - | Exemple :



« cette souris est un skieur »



« ce train est un avion »



I Pour passer de la complexité à la simplicité, le LUTIN dispose d'un certain nombre d'outils:

1. Les outils d'analyse sémantique
2. Les bases de données existantes
3. Les Techniques d'évaluation et de transcription

I Exemple sur une phrase type (DALC to FALC)

- | Lire, c'est se créer une représentation mentale des situations décrites dans le texte
- | [Lire], c'est [se créer une représentation mentale des situations décrites dans le texte]
- | [se créer [une représentation mentale [des situations [décrites dans le texte]]]]

I Exemple concret :

DE LA COMPLEXITE A LA SIMPLEXITE

i Cette démarche vous demande environ 10 minutes pour être réalisée.



Recherchez la commune concernée par l'acte



Choisissez l'acte



Remplissez votre formulaire



Transmettez votre demande

A l'issue de votre démarche, la commune vous enverra quelques jours plus tard par voie postale le document demandé à votre domicile.

Le délai moyen de prise en compte de votre démarche sera de 5 jours ouvrés. Au-delà, nous vous invitons à vous adresser directement à la commune concernée par votre demande.

■ Les objectifs d'e-falc

- Déployer la connaissance du FALC
- Enrichir le FALC
- Créer des outils d'aide à la transcription en FALC
- Accompagner et former au FALC
- Labelliser en FALC

■ Un projet complet

- e-falc est avant tout un projet cohérent et complet (100 % FALC) à échelle Européenne.
- Il est constitué de plusieurs outils, indépendants les uns des autres mais aussi complémentaires, que l'on peut classer en 3 modules décrits ci-dessous.

■ Trois modules distincts et complémentaires



■ Module d'aide à la transcription au Langage Facile à Lire et à Comprendre (FALC) : diagnostic et préconisation



■ Module d'apprentissage à distance au langage Facile à Lire et à Comprendre (FALC)



Module d'accompagnement et de validation à la production en Langage Facile à Lire et à Comprendre (FALC)



■ Module d'aide à la transcription et publication



■ Module d'aide à la transcription au Langage Facile à Lire et à Comprendre (FALC) : diagnostic et préconisation



■ Teaser / Démonstrateur

■ Outil de diffusion du FALC

- Périmètre : une phrase
- Évaluation des principaux critères définis et préconisation
 - Mode : B2C^[1] et C2C^[2]
 - Gratuit
 - Application web/mobile

➤ Année 1

- [1] «Business to Client» : de l'entreprise au particulier
- [2] «Customer to Customer» : de l'utilisateur à l'utilisateur



■ Outil d'évaluation et de préconisation FALC

■ Outil complet

- Périmètre : un document entier
- Évaluation, préconisation et production d'un rapport détaillé
 - Mode : B2B^[1]
 - Abonnement mensuel
 - Application web

➤ Année 2

- [1] «Business to Business» : de l'entreprise à l'entreprise



■ Algorithmes d'analyse :

- Structurelle
- De la Mise en Forme du Texte
- Lexicale (Fréquence, Familiarité, etc.)
- Syntaxique (organisation séquentielle des caractères, mots, phrase)
- Sémantique
- Évaluation du niveau de FALC
- Propositions de corrections

■ Module d'apprentissage à distance



■ Module d'apprentissage à distance
au langage Facile à Lire et à Comprendre (FALC)



- | Conforme aux standards d'accessibilité (RGAA3.0)^[1]
- | Pédagogique et ludique
- | Réalisée à partir des « Règles Européennes Pour une information Facile à Lire et à Comprendre »
- | Contrôle de connaissances à la fin de chaque module et délivrance d'un diplôme
- | Mode : B2B
- | Accès payant / disponible durant X mois



Année 1

[1] Référentiel Général de l'Accessibilité des Administrations - version 3.0

■ Module d'accompagnement et de validation



Module d'accompagnement et de validation à la production en Langage Facile à Lire et à Comprendre (FALC)



■ Service d'accompagnement au FALC

Mise en place dès le début du projet

- | Sensibilisation
- | Formation présentielle
- | Relecture et conseil
- | Mode : B2B
- | Coût forfait et horaire

➤ Année 1

■ Plateforme de relecture et de validation

- Collaboration avec des ESAT
- Plateforme de gestion documentaire
- Utilisation du logo Easy to read
- Mode : B2B
- Coût horaire

➤ Année 1

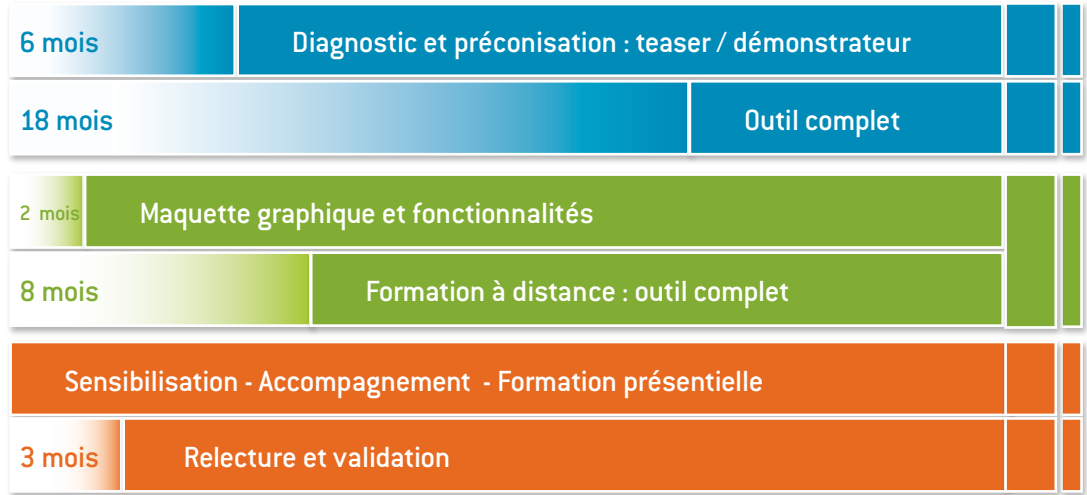
■ Planning

| Suite à la rédaction du business plan^[1] et de son executive summary^[2], nous imaginons le meilleur scénario pour ce projet.

| Du DALC au FALC grâce à e-falc depuis le 1^{er} Octobre 2015



| Octobre 2015 | 2016



Légende

Blocs aux couleurs dégradées: Durée de mise en oeuvre Blocs aux couleurs unies : module opérationnel



| Le projet e-falc se veut évolutif à court et moyen terme :

- | Diversification des publics,
- | Ouverture à de nouveaux pays,
- | Application aux supports audio et vidéo

| Le déploiement du projet e-falc sera garanti grâce à l'obtention de subventions privées et publiques.

| Les nouveaux partenaires sont bienvenus : [nous consulter](#)

[1] Business Plan : plan de développement

[2] Executive Summary : résumé opérationnel



> Contacts

■ Com'access

■ L'accessibilité au service du public

| www.com-access.fr

| www.efalc.com

- | Téléphone du bureau : 09 81 81 09 07
- | Adresse e-mail : contact@com-access.fr
- | 14, rue Gambetta - 78600 Le Mesnil le roi

| **Carole Schumann**

- > Mobile : 06 60 87 72 57
- > Adresse e-mail : carole@contrecourantcreation.com

| **Karine Bardary**

- > Mobile : 06 07 36 18 77
- > Adresse e-mail : karine.bardary@accessite-audit.com

■ En partenariat avec le Lutin UserLab

■ Le Laboratoire des Usages en Technologies d'Information Numériques

| www.lutin-userlab.fr

- | Téléphone du Laboratoire : 01 40 05 72 99
- | Cité des sciences et de l'industrie de la Villette
30, avenue Corentin Cariou
75930 Paris cedex 19

| **Charles Tijus**

- > Adresse e-mail : tijus@lutin-userlab.fr

- | Création et exécution graphique : www.contrecourantcreation.com
- | Mise en accessibilité numérique : www.com-access.fr
- | Structuration du projet : www.springconseil.fr
- | Élaboration de l'argumentation du projet : www.pitch361.com
- | Attachée de Presse : www.suzanarp.fr - contact@suzanarp.fr
- | Crédits photos © Folia et © Stéphanie Branchu : www.branchustephanie.com

com'@ccess

www.com-access.fr

www.e-falc.com

Téléphone du bureau : 09 81 81 09 07
Adresse e-mail : contact@com-access.fr
14, rue Gambetta - 78600 Le Mesnil le roi

• accessibilité
au service
du Public