

La région en quelques mots...

Disposant d'un environnement et d'atouts spécifiques favorables au développement économique, Rhône-Alpes, deuxième région de France par l'étendue de son territoire (derrière Midi Pyrénées) est aussi seconde après l'Île-de-France en terme de population, d'emploi et de production. **La région présente un taux de chômage trimestriel fin juin 2007 inférieur au national (7,0% contre 8,0%).** Ses caractéristiques économiques (part de l'emploi industriel, importance de la sous-traitance, ouverture sur l'extérieur) la rendent cependant très sensible à la conjoncture : Rhône-Alpes amplifie ainsi systématiquement les cycles économiques à la hausse, comme à la baisse.

Chiffres clés du chômage : Rhône-Alpes

(ANPE - stocks au 30/06/2006 et 2007 - flux 2006 et 2007 - cat.1)

Demande d'emploi **-9,1%**

Tous publics

Demande d'emploi Handicapés **-14,7%**
(1 880 demandeurs en moins)

Demande d'emploi à temps partiel Handicapés **-13,4%**
(1 132 demandeurs en moins)
(cat.2)

Inscriptions au chômage licenciements économiques Handicapés **-33,0%**
(108 entrées en moins)

Inscriptions au chômage « autres licenciements » Handicapés **-9,0%**
(non handicapés)

Inscriptions au chômage « autres licenciements » Handicapés **-33,5%**
(558 entrées en moins)

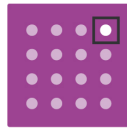
Inscriptions au chômage « autres licenciements » Handicapés **-0,2%**
(non handicapés)

Offres d'emploi enregistrées Tous publics **+6,1%**
(10 597 offres en plus)

Sorties du chômage reprise d'emploi Handicapés **-12,5%**
(379 sorties en moins)

Sorties du chômage reprise d'emploi Handicapés **-3,5%**
(non handicapés)

Précisions : Les évolutions citées dans ce document comparent les données d'une année à l'autre afin d'éviter les variations saisonnières.



handiplace Observatoire

CRDI Rhône-Alpes - Observatoire régional de l'emploi des personnes handicapées

Somme toute RHONE-ALPES

Note conjoncturelle sur l'emploi des personnes handicapées

Bilan au 30 juin 2007

Données disponibles au troisième trimestre 2007

Attention : Rupture dans les séries statistiques.

Suite à l'élargissement de la définition du « travailleur handicapé » stipulé par la loi du 11 février 2005, les personnes percevant l'allocation adulte handicapé (AAH) et les titulaires d'une carte d'invalidité sont désormais inclus dans les séries statistiques de l'ANPE et ce, à compter du 2^e trimestre 2007. Il convient donc de rester vigilant notamment dans l'interprétation des évolutions annuelles du nombre de demandes d'emploi émanant des travailleurs handicapés.

Selon les données du premier trimestre 2007, les demandeurs d'emploi handicapés nouvellement pris en compte comptent pour 3,5% des demandeurs handicapés en Rhône-Alpes mais ce chiffre pourrait évoluer dans les prochaines séries statistiques.

Deuxième semestre 2006 : Hausse ralentie de l'emploi et baisse de la demande d'emploi

Selon l'Insee, la croissance française a atteint +0,5% au premier trimestre 2007. Au cours de ce même trimestre, les créations d'emplois au niveau national dans le secteur marchand non agricole ont nettement accéléré (+108 000, contre +155 000 sur l'année 2006). Le taux de chômage est passé de 9,0 % fin juin 2006 à 8,0 % fin juin 2007 au niveau national.

En Rhône-Alpes, l'emploi salarié privé augmente faiblement au premier trimestre 2007 avec +0,1 % par rapport au trimestre précédent. Cette légère progression provient du **commerce** où l'emploi augmente de +0,3% et de la **construction** qui continue à embaucher depuis plus de 3 ans (+0,5% ce trimestre). Par contre, l'emploi stagne dans les **services** et interrompt sa baisse dans l'**industrie**, commencée il y a cinq ans (+0,0 % dans les deux secteurs).

Entre les premiers trimestres 2006 et 2007, la progression de l'emploi salarié privé (champ Unédic) de la région est identique à celle du national (+1,7%) (Graph. 1).

Dans un contexte de décélération de la population active, 184 898 **offres d'emploi** ont été enregistrées à l'ANPE au cours du premier trimestre 2007, soit une augmentation de +6,1% par rapport à l'année précédente. Les offres durables (CDI ou CDD de plus de 6 mois) représentent 46,2% des offres et enregistrent la plus forte progression (+9,3% contre +5,2% pour les offres temporaires et -4,8% pour les offres occasionnelles) (Tab.5).

Diminution de -8,7% du nombre des demandeurs d'emploi non handicapés de catégorie 1 sur un an.

Fin juin 2007, le taux de chômage s'établit à 7,0% de la population active en Rhône-Alpes, soit une baisse de 0,8 point par rapport à la fin juin 2006. Dans les départements, ce taux varie entre 5,0% dans l'Ain et 9,0% dans la Drôme (Carte 8).

Le nombre de demandeurs d'emploi non handicapés de catégorie 1 inscrits à l'ANPE a reculé de -8,7% entre fin juin 2006 et fin juin 2007, soient 13 187 personnes en moins (Tab.7). Cette baisse est observable dans les huit départements de la région; elle varie entre -4,7% en Ardèche et -13,8% dans la Loire. Elle se retrouve quelque soit les caractéristiques des demandeurs; elle est particulièrement marquée pour les chômeurs de longue et très longue durée (respectivement -24,5% et -18,3%) (Tab.18).

La région Rhône-Alpes compte 10 900 demandeurs d'emploi handicapés de catégorie 1 au 30 juin 2007, soit 7,3% de la demande tous publics confondus.

La part des demandeurs handicapés dans la demande d'emploi régionale s'élève à 7,3% au 30 juin 2007 (-0,5 point sur un an). Elle varie entre 6,0% en Haute-Savoie et 10,5% dans la Loire. Tous les départements enregistrent une diminution de cette proportion (de -0,2 point en Ardèche à -0,7 point en Savoie et Haute-Savoie) (Tab.12).

Au 30 juin 2007, 10 900 personnes handicapées sont inscrites à l'ANPE comme demandeur d'emploi de catégorie 1, soit une diminution de -14,7% sur un an. Cette diminution varie fortement d'un département à l'autre : entre -6,7% en Ardèche et -19,0% en Haute-Savoie (Graph13).

Cette baisse est commune à tous les types de demandeurs, et ce quelles que soient leurs caractéristiques. Elle est plus particulièrement marquée pour les actifs en situation de handicap issus du secteur du Bâtiment et des travaux publics (-19,5%), les chômeurs de moins de 12 mois (-18,9% pour les moins de 6 mois et -16,0% pour ceux de 6 à 12 mois), les moins diplômés (-16,5%) et les 25-49 ans (-15,2%) (Tab.18 et graph.19).

Repli de -13,4% sur un an des inscriptions au chômage pour les demandeurs d'emploi de catégorie 1 en situation de handicap.

La région Rhône-Alpes a enregistré 7 343 entrées au chômage de personnes handicapées au 1er semestre 2007 (catégorie 1, tous motifs confondus); soit une diminution de -13,4% sur un an (Tab.9). Le nombre d'inscriptions pour licenciement a fortement baissé (-33,5% soient 666 entrées en moins pour les personnes handicapées); les fins de contrat sont également moins nombreuses (-19,5%). A l'opposé, les entrées pour reprise d'activité (après une interruption > 6 mois ou sortie de prison) ont augmenté de +18,7% (141 entrées en plus).

Parallèlement, 9 573 personnes handicapées sont sorties du registre du chômage; soit une diminution de -4,7% sur un an. Ces sorties sont expliquées à 34,1% par des absences au contrôle (+3,2% sur un an), à 27,8% par des reprises d'emploi (-12,5% sur un an), à 16,2% par des arrêts de recherche (-4,3%). Notons que les entrées en stage représentent 7,7% des motifs de sorties; soit une augmentation de +6,3% sur un an (Tab.10).

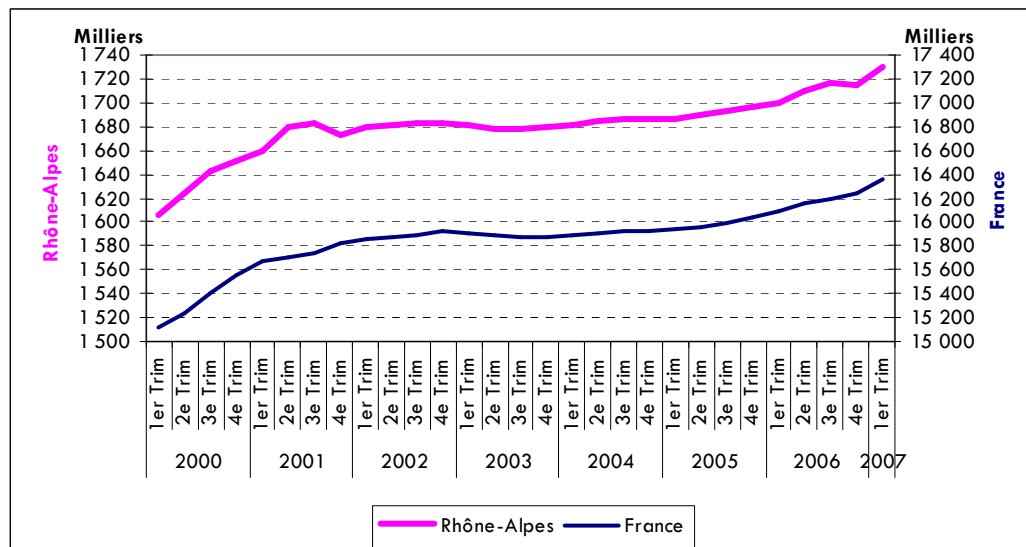
29,1% des demandeurs handicapés immédiatement disponibles recherchent un emploi à temps partiel.

Tous publics confondus, la région Rhône-Alpes compte 37 580 personnes immédiatement disponibles à la recherche d'un emploi à temps partiel (catégorie 2) ce qui représente 12,6% des demandeurs. Concernant les personnes en situation de handicap, cette proportion passe à 29,1% des demandeurs; soient 7 294 personnes concernées au 30 juin 2007. On constate également des disparités départementales puisque cette part varie entre 25,6% dans le Rhône et 33,3% dans la Loire.

L'emploi (tous publics confondus)

L'emploi salarié privé non agricole

Graph.1 : Évolution trimestrielle des effectifs salariés en Rhône-Alpes depuis 2000 (en milliers)

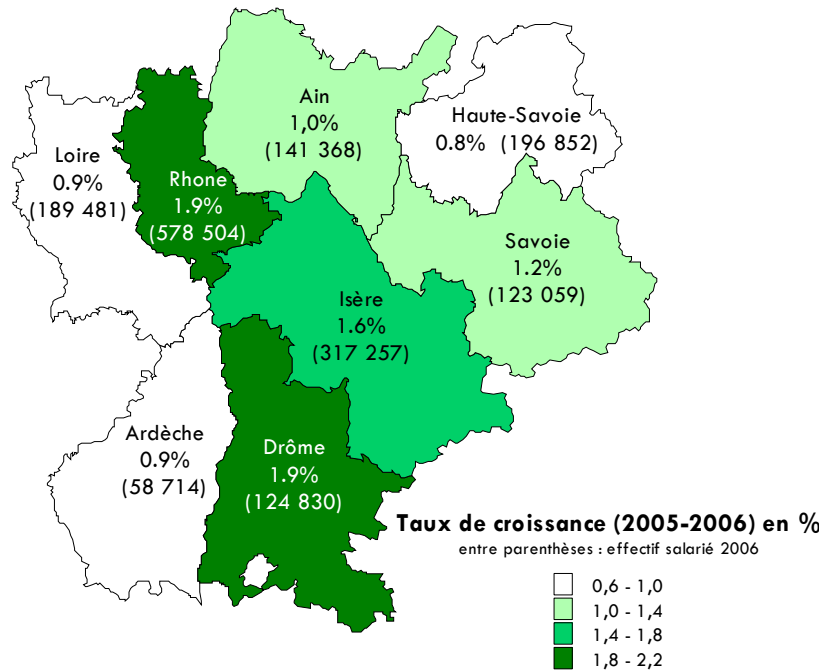


Champ UNEDIC

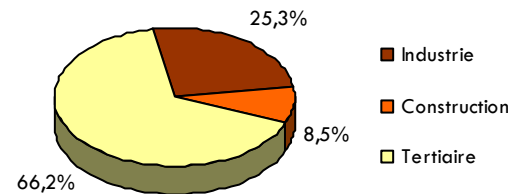
Champ d'observation de l'emploi salarié qui comprend les salariés de tous les établissements du secteur privé industriel et commercial employant au moins une personne sous contrat de travail. **Sont exclus de ce champ** : les salariés de l'État et des collectivités locales, les salariés des établissements publics à caractère administratif, le personnel des ambassades, consulats étrangers et organismes internationaux, les salariés des secteurs agricoles et para-agricoles (champ CCMSA), les employés de maison, le personnel des entreprises publiques à caractère industriel et commercial, des régies départementales ou communales, de certaines sociétés d'économie mixte, et les intermittents du spectacle.

Source : Unedic, Statistiques trimestrielles des établissements affiliés - Traitement : CRDI Rhône-Alpes.

Carte 2 : Evolutions annuelles de l'emploi salarié en Rhône-Alpes entre 2005 et 2006



Graph.4 : Répartition des effectifs salariés par secteur d'activité fin 2006 en Rhône-Alpes



Source : UNEDIC, données annuelles sur l'emploi salarié à la fin 2006 - Traitement : CRDI Rhône-Alpes - Champ : salariés de tous les établissements du secteur privé industriel et commercial employant au moins une personne sous contrat de travail.

Source : UNEDIC, données annuelles sur l'emploi salarié au 31/12 de chaque année - Traitement : CRDI Rhône-Alpes - Champ : salariés de tous les établissements du secteur privé industriel et commercial employant au moins une personne sous contrat de travail.

Tab.3 : Répartition des effectifs salariés par taille d'établissement fin 2006 en Rhône-Alpes

	Nombre d'établissements			Effectif salarié		
	2006	%	évol. /12 mois	2006	%	évol. /12 mois
Moins de 20 salariés	154 683	90,7%	1,0%	645 124	37,3%	1,5%
20 à 99 salariés	13 505	7,9%	1,0%	539 216	31,2%	1,0%
100 salariés et plus	2 384	1,4%	2,4%	545 725	31,5%	1,9%
Total	170 572	100%	1,0%	1 730 065	100%	1,5%

Source : UNEDIC, données annuelles sur l'emploi salarié à la fin 2006 - Traitement : CRDI Rhône-Alpes - Champ : les salariés de tous les établissements du secteur privé industriel et commercial employant au moins une personne sous contrat de travail.

Les offres d'emploi

Tab.5 : Les offres d'emploi enregistrées à l'ANPE au 1^{er} semestre 2007 en Rhône-Alpes

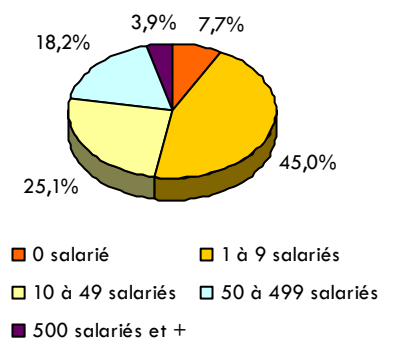
	Nombre	%	Evol. /12 mois
Offres durables	85 378	46,2%	9,3%
Offres temporaires	83 244	45,0%	5,2%
Offres occasionnelles	16 276	8,8%	-4,8%
Offres d'emploi enregistrées	184 898	100%	6,1%

Source : ANPE - OEE DIAM, 1^{er} semestre 2007 - Traitement : CRDI Rhône-Alpes

Définitions

Offres occasionnelles : contrat de moins d'un mois
 Offres temporaires : contrat compris entre 1 et 6 mois
 Offres durables : contrat CDI ou CDD de plus de 6 mois

Graph.6 : Les offres d'emploi selon la taille de l'établissement en Rhône-Alpes au 1^{er} semestre 2007



Source : ANPE - OEE DIAM, 1^{er} semestre 2007 - Traitement : CRDI Rhône-Alpes

Le chômage (comparaison entre public handicapé et non handicapé)

Depuis le 1^{er} janvier 2004, la définition du travailleur handicapé recouvre l'ensemble des orphelins, veuves et mutilés de guerre, des personnes administrativement reconnues, des demandeurs en instance de reconnaissance, des pensionnés d'invalidité et des titulaires d'une rente accident du travail. La loi du 11 février 2005 a élargi cette définition aux allocataires adultes handicapés et aux titulaires d'une carte d'invalidité qui sont pris en compte dans les statistiques de l'ANPE à compter du 1^{er} semestre 2007.

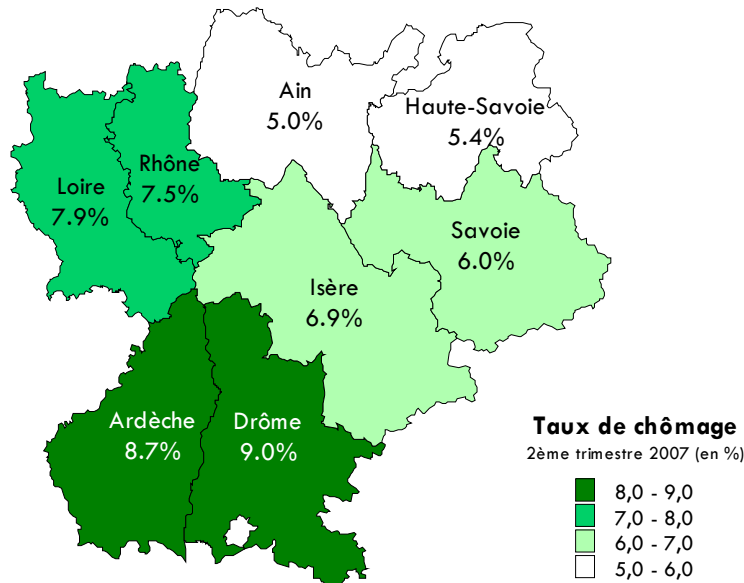
Les catégories d'inscriptions au chômage et le taux de chômage

Tab.7 : Répartition des demandeurs d'emploi selon la catégorie d'inscription en Rhône-Alpes au 30 juin 2007

	Handicapés			Non handicapés			Tous publics		
	Effectif	%	Evol. /12 mois	Effectif	%	Evol. /12 mois	Effectif	%	Evol. /12 mois
Catégorie 1	10 900	43,5%	-14,7%	138 722	50,7%	-8,7%	149 622	50,1%	-9,1%
Catégorie 2	7 294	29,1%	-13,4%	30 286	11,1%	-12,9%	37 580	12,6%	-13,0%
Catégorie 3	1 677	6,7%	-24,0%	24 379	8,9%	-11,1%	26 056	8,7%	-12,1%
Catégorie 4	791	3,2%	-7,7%	11 814	4,3%	-4,5%	12 605	4,2%	-4,7%
Catégorie 5	1 676	6,7%	13,7%	18 047	6,6%	56,5%	19 723	6,6%	51,6%
Catégorie 6	1 797	7,2%	-6,2%	34 930	12,8%	0,0%	36 727	12,3%	-0,3%
Catégorie 7	647	2,6%	-3,0%	7 485	2,7%	-7,7%	8 132	2,7%	-7,4%
Catégorie 8	273	1,1%	-17,8%	8 155	3,0%	-21,5%	8 428	2,8%	-21,3%
Total	25 055	100%	-12,6%	273 818	100%	-6,1%	298 873	100%	-6,6%

Source : ANPE, DEFM Persée au 30/06/2007 - Traitement : CRDI Rhône-Alpes - Champ : Toutes priorités de handicap

Carte 8 : Taux de chômage tous publics au sens du BIT (Bureau International du Travail) au 30/06/2007



Source : INSEE, données trimestrielles 2ème trimestre 2007 - Traitement : CRDI Rhône-Alpes

Avertissement :

Du fait du report à l'automne 2007 du calage national annuel sur les résultats de l'enquête emploi, les séries régionales et départementales de chômage BIT publiées dans la note de l'INSEE restent provisoires. En 2006 et 2007, ces séries traduisent essentiellement les variations du nombre de demandeurs d'emploi en fin de mois de catégorie 1, 2 et 3 hors activité réduite inscrits à l'ANPE.

Définitions

Personnes n'ayant pas exercé une activité occasionnelle ou réduite de plus de 78h dans le mois d'actualisation :

Catégorie 1 : personnes sans emploi, immédiatement disponibles, à la recherche d'un emploi à durée indéterminée et à **plein temps**.

Catégorie 2 : personnes sans emploi, immédiatement disponibles, à la recherche d'un emploi à durée indéterminée et à **temps partiel**.

Catégorie 3 : personnes sans emploi, immédiat. disponibles, à la recherche d'un emploi à durée **déterminée, temporaire ou saisonnier**, y compris de courte durée.

Personnes ayant exercé une activité occasionnelle ou réduite de plus de 78h dans le mois d'actualisation :

Catégorie 6 : à la recherche d'un autre emploi à durée indéterminée à temps plein.

Catégorie 7 : à la recherche d'un autre emploi à durée indéterminée à temps partiel.

Catégorie 8 : à la recherche d'un autre emploi à durée déterminée, temporaire ou saisonnier y compris de très courte durée.

Nota : Les personnes de catégorie 1, 2, 3, 6, 7 ou 8 sont tenues d'accomplir des actes positifs de recherche d'emploi.

Catégorie 4 : personnes sans emploi, **non immédiatement disponibles**, recherchant un emploi. Il s'agit par exemple des personnes en arrêt maladie, en formation.

Catégorie 5 : personnes **pourvues d'un emploi** et recherchant un autre emploi.

La recherche d'un emploi à temps plein (catégorie 1)

Tab.9 : Les flux d'entrées au chômage selon le motif d'inscription en Rhône-Alpes au 30 juin 2007

	Handicapés			Non handicapés		
	Effectif	%	Evol. /12 mois	Effectif	%	Evol. /12 mois
Total licenciements	1 325	18,0%	-33,5%	33 615	18,9%	-2,5%
Licenciements économiques	219	3,0%	-33,0%	8 124	4,6%	-9,0%
Autres licenciements	1 106	15,1%	-33,5%	25 491	14,3%	-0,2%
Démission	198	2,7%	-3,4%	9 129	5,1%	0,1%
Fin de contrat	1 413	19,2%	-19,5%	46 665	26,3%	-2,2%
Fin de mission d'interim	663	9,0%	-0,6%	24 278	13,7%	5,9%
Première entrée	85	1,2%	-9,6%	8 400	4,7%	-16,0%
Reprise d'activité	894	12,2%	18,7%	11 007	6,2%	24,5%
Autres	2 765	37,7%	-8,4%	44 633	25,1%	11,1%
Total	7 343	100%	-13,4%	177 727	100%	2,6%

Source : ANPE, DEE Persée au 30/06/2007 - Traitement : CRDI Rhône-Alpes - Champ : catégorie 1 de la demande d'emploi - Toutes priorités de handicap

Précisions : Selon le droit du travail, les licenciements non économiques (« autres licenciements » dans le tableau) sont dus, soit à un motif disciplinaire (faute du salarié), soit à un motif non disciplinaire ; ce dernier nous intéresse plus particulièrement puisque, outre une modification substantielle d'un élément du contrat de travail refusée par le salarié et la perte de confiance, il comprend l'inaptitude physique constatée par le Médecin du Travail. Pour plus d'informations, vous pouvez consulter le site officiel de l'administration française : www.service-public.fr.

Tab.10 : Les flux de sorties du chômage selon le motif en Rhône-Alpes au 30 juin 2007

	Handicapés			Non handicapés		
	Effectif	%	Evol. /12 mois	Effectif	%	Evol. /12 mois
Reprise d'emploi	2 657	27,8%	-12,5%	62 315	32,8%	-3,5%
Entrée en stage	737	7,7%	6,3%	7 595	4,0%	4,7%
Arrêt maladie	810	8,5%	-11,0%	7 551	4,0%	-1,0%
Retraite	11	0,1%	-8,3%	82	0,0%	-5,7%
Dispense	423	4,4%	1,9%	3 749	2,0%	3,7%
Autres arrêts	304	3,2%	8,6%	5 247	2,8%	18,7%
Total arrêts de recherche	1 548	16,2%	-4,3%	16 629	8,7%	5,6%
Changement ALE	187	2,0%	-4,6%	4 399	2,3%	-10,8%
Absence au contrôle	3 261	34,1%	3,2%	70 083	36,9%	2,1%
Radiation	695	7,3%	-4,4%	17 920	9,4%	-2,2%
Autres cas	488	5,1%	-21,0%	11 211	5,9%	3,1%
Total	9 573	100%	-4,7%	190 152	100%	-0,1%

Source : ANPE, DES Persée au 30/06/2007 - Traitement : CRDI Rhône-Alpes - Champ : catégorie 1 de la demande d'emploi - Toutes priorités de handicap

Tab.11 : Nombre de demandeurs d'emploi à temps plein au 30 juin 2007

	Ain	Ardèche	Drôme	Isère	Loire	Rhône	Savoie	Haute-Savoie	Région
Handicapés	839	747	1 056	1 827	2 033	2 913	661	824	10 900
Poids du département	7,7%	6,9%	9,7%	16,8%	18,7%	26,7%	6,1%	7,6%	100,0%
Non handicapés	9 699	7 187	12 342	26 026	17 384	44 998	8 210	12 876	138 722
Poids du département	7,0%	5,2%	8,9%	18,8%	12,5%	32,4%	5,9%	9,3%	100,0%

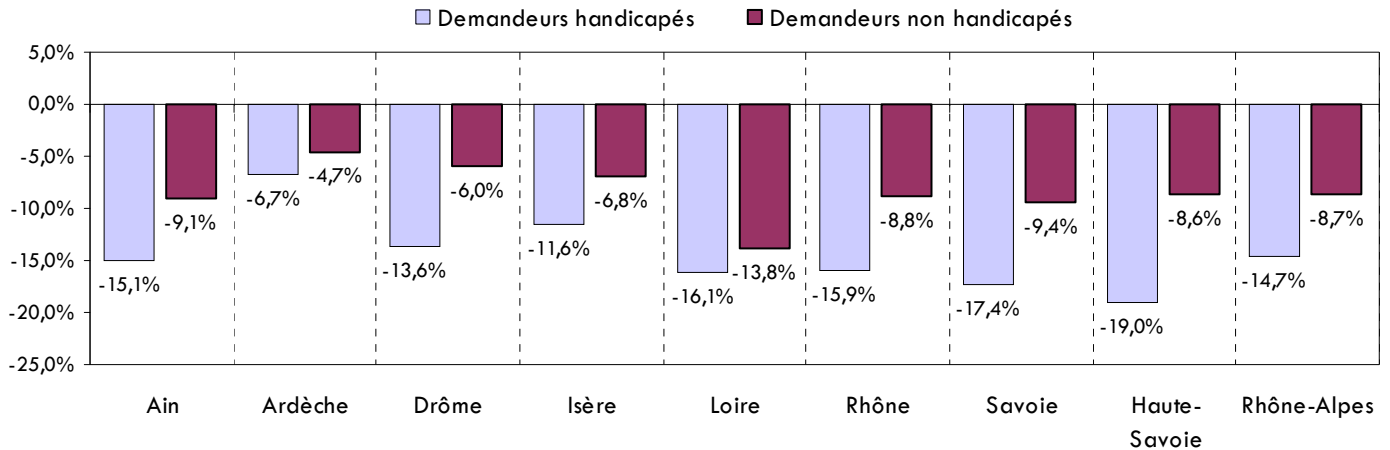
Source : ANPE, DEFM Persée au 30/06/2007 - Traitement : CRDI Rhône-Alpes - Champ : catégorie 1 de la demande d'emploi - Toutes priorités de handicap

Tab.12 : Part des demandeurs handicapés dans la demande d'emploi tous publics au 30 juin 2007

	Ain	Ardèche	Drôme	Isère	Loire	Rhône	Savoie	Haute-Savoie	Région
Tous Publics	10 538	7 934	13 398	27 853	19 417	47 911	8 871	13 700	149 622
Part TH/TP	8,0%	9,4%	7,9%	6,6%	10,5%	6,1%	7,5%	6,0%	7,3%
Evol/12 mois (en pts)	-0,5	-0,2	-0,6	-0,3	-0,3	-0,5	-0,7	-0,7	-0,5

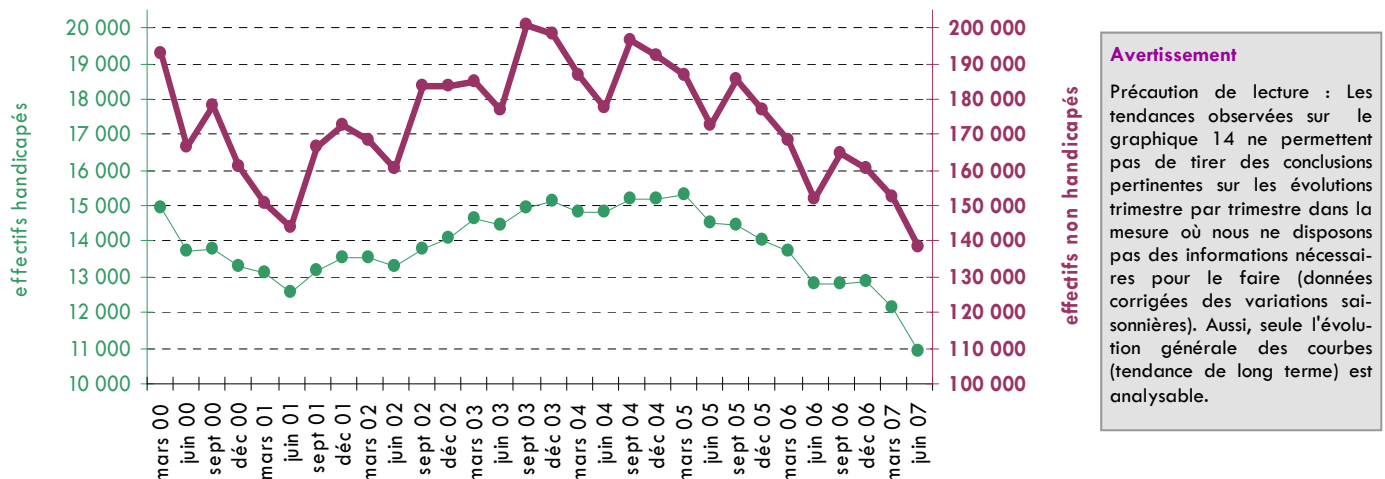
Source : ANPE, DEFM Persée au 30/06/2007 - Traitement : CRDI Rhône-Alpes - Champ : catégorie 1 de la demande d'emploi - Toutes priorités de handicap

Graph.13 : Évolution du nombre de demandeurs d'emploi sur 12 mois, fin juin 2007



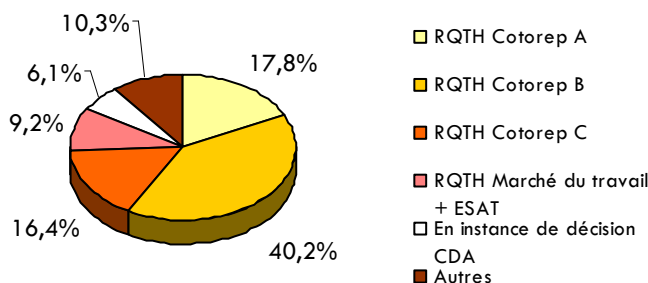
Source : ANPE, DEFM Persée au 30/06/2007 - Traitement : CRDI Rhône-Alpes - Champ : catégorie 1 de la demande d'emploi - Toutes priorités de handicap

Graph.14 : Données trimestrielles brutes de la demande d'emploi en Rhône-Alpes depuis mars 2000



Source : ANPE, DEFM Persée - Traitement : CRDI Rhône-Alpes - Champ : catégorie 1 de la demande d'emploi - Toutes priorités de handicap

Graph.15 : Répartition des bénéficiaires de l'obligation d'emploi en Rhône-Alpes fin juin 2007



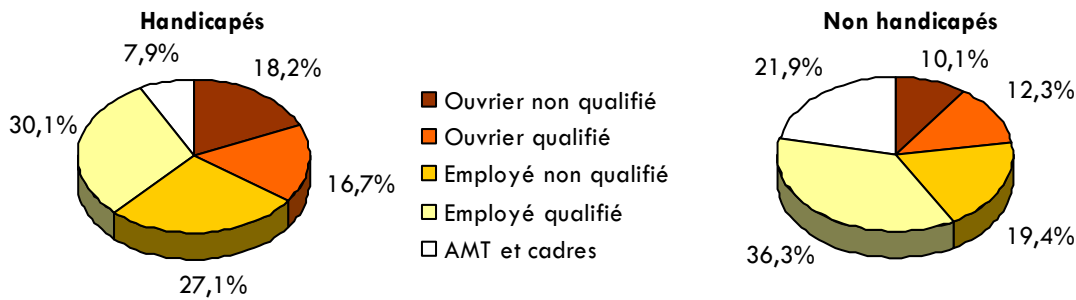
Source : ANPE, DEFM Persée au 30/06/2007 - Traitement : CRDI Rhône-Alpes - Champ : catégorie 1 de la demande d'emploi.

Précision :

Suite à l'élargissement de la définition du « travailleur handicapé », les bénéficiaires de l'obligation d'emploi sont actuellement ventilés entre 5 principales catégories de RQTH : les priorités de type A, B ou C anciennement reconnues et les nouvelles RQTH, Marché du Travail et ESAT, qui seront progressivement appelées à les remplacer.

Le groupe « autres » dans le graphique 9 fait référence aux orphelins, veuves et mutilés de guerre, aux pensionnés d'invalidité, aux titulaires d'une rente d'accident du travail, aux titulaires d'une carte d'invalidité et aux bénéficiaires de l'allocation adulte handicapé.

Graph.16 & Graph.17 : Niveau de qualification des demandeurs d'emploi en Rhône-Alpes fin juin 2007



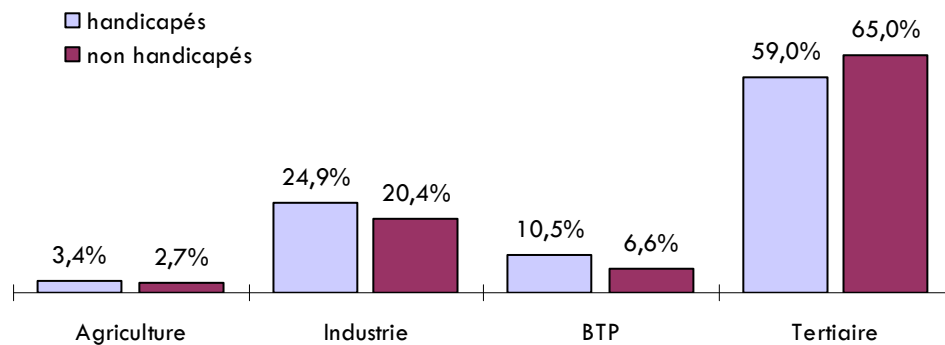
Source : ANPE, DEFM Persée au 30/06/2007 - Traitement : CRDI Rhône-Alpes - Champ : catégorie 1 de la demande d'emploi - Toutes priorités de handicap

Tab.18 : Principales caractéristiques des demandeurs d'emploi de catégorie 1 en Rhône-Alpes fin juin 2007

	Handicapés			Non handicapés		
	Effectif	%	Evol. /12 mois	Effectif	%	Evol. /12 mois
Homme	7 040	64,6%	-14,6%	68 383	49,3%	-8,2%
Femme	3 860	35,4%	-14,9%	70 339	50,7%	-9,1%
Moins de 25 ans	434	4,0%	-11,1%	22 768	16,4%	-8,2%
De 25 à 49 ans	7 529	69,1%	-15,2%	97 181	70,1%	-8,5%
50 ans et plus	2 937	26,9%	-14,0%	18 773	13,5%	-10,0%
Non qualifié	4 926	45,2%	-13,4%	40 593	29,3%	-7,2%
Qualifié	5 955	54,6%	-15,8%	97 187	70,1%	-9,0%
Sans diplôme, certif. d'études	3 229	29,6%	-16,5%	23 010	16,6%	-9,4%
CAP, BEP	5 438	49,9%	-14,4%	51 458	37,1%	-8,2%
Bac et plus	2 228	20,4%	-12,7%	63 633	45,9%	-8,3%
Moins de 6 mois de chômage	3 870	35,5%	-18,8%	78 267	56,4%	-0,6%
6 mois à moins de 12 mois	2 408	22,1%	-16,0%	30 784	22,2%	-11,9%
1 an à moins de 2 ans	2 434	22,3%	-12,9%	19 098	13,8%	-24,5%
2 ans et plus	2 188	20,1%	-7,0%	10 573	7,6%	-18,3%
Total	10 900	100%	-14,7%	138 722	100%	-8,7%

Source : ANPE, DEFM Persée au 30/06/2007 - Traitement : CRDI Rhône-Alpes - Champ : catégorie 1 de la demande d'emploi - Toutes priorités de handicap
 NB : Les pourcentages tiennent compte des informations non précisées ou non renseignées incluses dans le total.

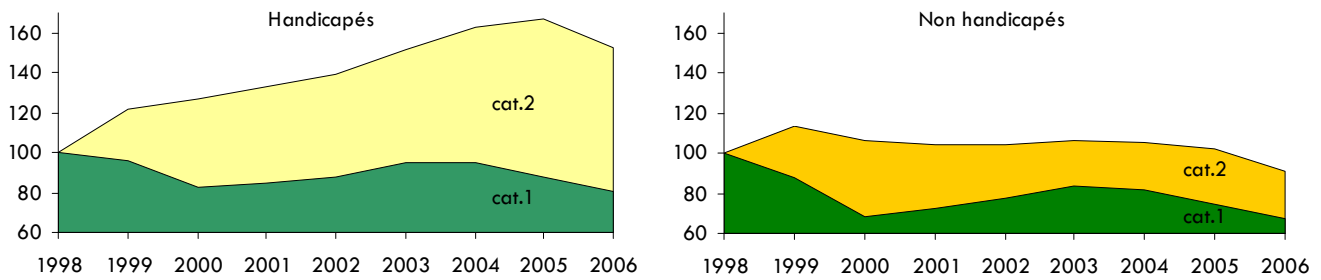
Graph.19 : Activité économique antérieure des demandeurs d'emploi fin juin 2007 en Rhône-Alpes



Source : ANPE, DEFM Persée au 30/06/2007 - Traitement : CRDI Rhône-Alpes - Champ : catégorie 1 de la demande d'emploi - Toutes priorités de handicap
 NB : Les pourcentages tiennent compte des informations non précisées ou non renseignées incluses dans le total.

La recherche d'un emploi à temps partiel (catégorie 2)

Graph.20 & Graph.21 : Évolutions comparées des demandes d'emploi de catégories 1 et 2 en Rhône-Alpes (base 100 fin 1998)



Source : ANPE, DEFM Persée - Traitement : CRDI Rhône-Alpes - Champ : Demandeurs d'emploi catégories 1 et 2 - Toutes priorités de handicap

Tab.22 : Nombre de demandeurs d'emploi à temps partiel fin juin 2007

	Ain	Ardèche	Drôme	Isère	Loire	Rhône	Savoie	Haute-Savoie	Région
Handicapés	526	477	631	1 488	1 573	1 566	393	640	7 294
Poids du département	7,2%	6,5%	8,7%	20,4%	21,6%	21,5%	5,4%	8,8%	100,0%
Non handicapés	1 946	1 841	3 033	6 728	4 341	7 848	1 732	2 817	30 286
Poids du département	6,4%	6,1%	10,0%	22,2%	14,3%	25,9%	5,7%	9,3%	100,0%

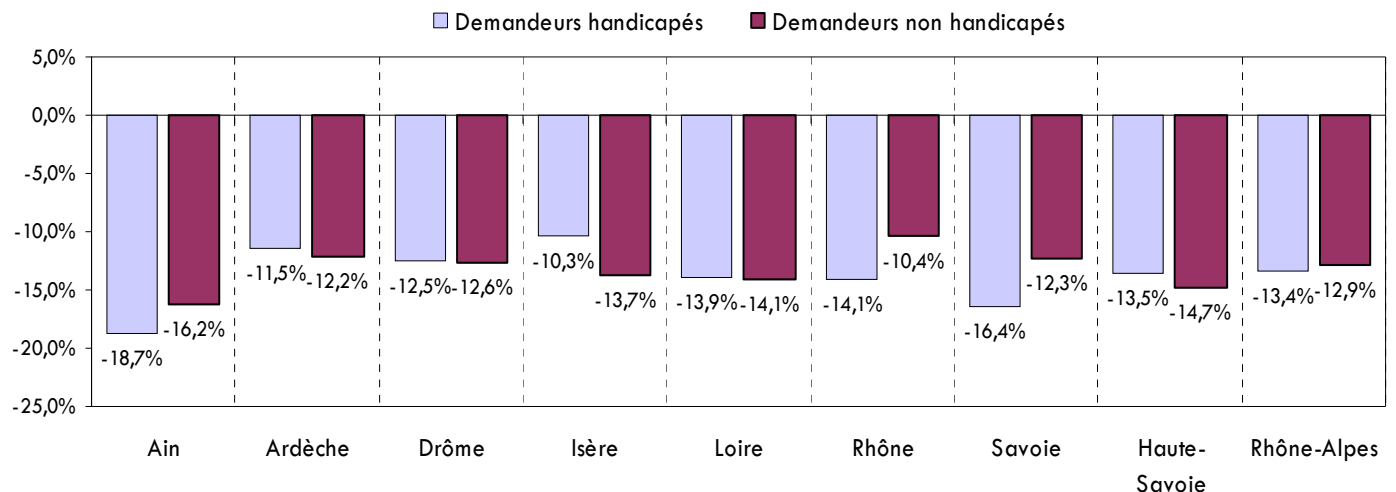
Source : ANPE, DEFM Persée au 30/06/2007 - Traitement : CRDI Rhône-Alpes - Champ : catégorie 2 de la demande d'emploi - Toutes priorités de handicap

Tab.23 : Part des demandeurs handicapés dans la demande d'emploi à temps partiel tous publics fin juin 2007

	Ain	Ardèche	Drôme	Isère	Loire	Rhône	Savoie	Haute-Savoie	Région
Tous Publics	2 472	2 318	3 664	8 216	5 914	9 414	2 125	3 457	37 580
Part TH/TP	21,3%	20,6%	17,2%	18,1%	26,6%	16,6%	18,5%	18,5%	19,4%
Evol/12 mois (en pts)	-0,5	0,1	0,0	0,6	0,0	-0,6	-0,7	0,2	-0,1

Source : ANPE, DEFM Persée au 30/06/2007 - Traitement : CRDI Rhône-Alpes - Champ : catégorie 2 de la demande d'emploi - Toutes priorités de handicap

Graph.24 : Évolution du nombre de demandeurs d'emploi à temps partiel sur 12 mois, fin juin 2007



Source : ANPE, DEFM Persée au 30/06/2007 - Traitement : CRDI Rhône-Alpes - Champ : catégorie 2 de la demande d'emploi - Toutes priorités de handicap

Tab.25 : Principales caractéristiques des demandeurs d'emploi à temps partiel en Rhône-Alpes fin juin 2007

	Handicapés			Non handicapés		
	Effectif	%	Evol. /12 mois	Effectif	%	Evol. /12 mois
Homme	2 817	38,6%	-11,7%	3 223	10,6%	-12,8%
Femme	4 477	61,4%	-14,5%	27 063	89,4%	-12,9%
Moins de 25 ans	80	1,1%	-25,2%	1 652	5,5%	-11,3%
De 25 à 49 ans	4 269	58,5%	-13,2%	21 604	71,3%	-12,6%
50 ans et plus	2 945	40,4%	-13,4%	7 030	23,2%	-14,4%
Non qualifié	3 986	54,6%	-11,9%	11 083	36,6%	-12,7%
Qualifié	3 303	45,3%	-15,0%	19 080	63,0%	-13,0%
Sans diplôme, certif. d'études	2 795	38,3%	-15,6%	7 459	24,6%	-15,6%
CAP, BEP	3 221	44,2%	-12,4%	10 376	34,3%	-14,6%
Bac et plus	1 276	17,5%	-11,0%	12 383	40,9%	-9,6%
Moins de 6 mois de chômage	1 805	24,7%	-17,8%	12 660	41,8%	-1,3%
6 mois à moins de 12 mois	1 445	19,8%	-14,2%	6 994	23,1%	-13,7%
1 à moins de 2 ans	1 695	23,2%	-15,8%	5 823	19,2%	-22,3%
2 ans et plus	2 349	32,2%	-7,3%	4 809	15,9%	-24,3%
Total	7 294	100%	-13,4%	30 286	100%	-12,9%

Source : ANPE, DEFM Persée au 30/06/2007 - Traitement : CRDI Rhône-Alpes - Champ : catégorie 2 de la demande d'emploi - Toutes priorités de handicap
 NB : Les pourcentages tiennent compte des informations non précisées ou non renseignées incluses dans le total.

L'insertion et la formation (public handicapé)

En 2006, les principaux dispositifs nationaux d'aide à l'emploi permettent aux demandeurs d'emploi d'accéder à divers emplois aidés :

- dans le secteur marchand, du Contrat Insertion - Revenu Minimum d'Activité (CI-RMA), du Contrat Jeune en Entreprise (CJE), du Contrat Initiative Emploi (CIE nouvelle formule) et des contrats en alternance (contrat d'apprentissage et contrat de professionnalisation).
- dans le secteur non marchand, du Contrat d'Avenir (CAV), du Contrat d'Accompagnement dans l'Emploi (CAE) et du Parcours d'Accès aux Carrières de la Territoriale, de l'Hospitalière et de l'Etat (PACTE).

Concernant les personnes en situation de handicap, sont ici disponibles les informations relatives aux seuls CAE et CIE pour l'année 2006.

Les aides à l'insertion

Tab.26 : Les aides publiques à l'emploi en 2006

	Entrées en CAE			Entrées en CIE		
	Handicapés	Tous publics	Part TH/TP	Handicapés	Tous publics	Part TH/TP
Ain	115	645	17,8%	51	268	19,0%
Ardèche	83	573	14,5%	44	220	20,0%
Drôme	136	1 230	11,1%	68	497	13,7%
Isère	201	1 636	12,3%	198	1 185	16,7%
Loire	224	1 483	15,1%	227	1 029	22,1%
Rhône	300	3 246	9,2%	308	2 107	14,6%
Savoie	114	729	15,6%	52	210	24,8%
Haute-Savoie	148	899	16,5%	119	470	25,3%
Rhône-Alpes	1 321	10 441	12,7%	1 067	5 986	17,8%

Source : CNASEA - Chiffres transmis par l'Agefiph, Nombre de conventions initialement passées en 2006 en Rhône-Alpes - Traitement : CRDI Rhône-Alpes

Tab.27 : Les placements par le réseau Cap emploi en 2006

	Dossiers ouverts	Placements réalisés	Placements conventionnés	% Contrats aidés	% Contrats durables (*)	% CIE	% CAE
Ain	907	564	413	25,9%	40,1%	2,3%	18,1%
Ardèche	460	316	240	45,6%	52,8%	7,6%	28,5%
Drôme	690	332	312	41,0%	61,1%	5,4%	21,4%
Isère	1296	1130	1002	33,6%	55,8%	12,0%	13,9%
Loire	1175	834	707	48,6%	62,5%	16,2%	18,8%
Rhône	2279	1398	1193	35,6%	55,9%	10,9%	13,0%
Savoie	490	529	400	28,4%	41,2%	6,2%	15,3%
Haute-Savoie	922	603	432	32,5%	47,8%	11,6%	14,1%
Rhône Alpes	8219	5706	4699	36,0%	53,2%	10,2%	16,2%

Source : Agefiph, Année 2006 - Traitement : CRDI Rhône-Alpes

(*) CDI et CDD >12 mois.

Tab.28 : Les mesures spécifiques : suivi des contrats primés par l'Agefiph en 2006

	Effectif	évol. /12 mois	évol. en effectifs
Ain	224	14,9%	29
Ardèche	134	0,0%	0
Drôme	231	1,8%	4
Isère	497	10,0%	45
Loire	428	-1,8%	-8
Rhône	699	2,3%	16
Savoie	180	10,4%	17
Haute-Savoie	291	-3,3%	-10
Rhône-Alpes	2 684	3,6%	93

Source : Agefiph - Année 2006 - Traitement : CRDI Rhône-Alpes

Les aides à la formation

Tab.29 : La formation professionnelle en CRP et ERP en 2006 : nombre de structures et entrées en formation

	Entrées par origine géographique du stagiaire ^{(1) & (2)}		
	Structures	Préorientation	Préparation et formation
Ain	2	7	68
Ardèche	0	11	21
Drôme	0	5	28
Isère	1	10	29
Loire	1	137	124
Rhône	4	108	266
Savoie	0	9	32
Haute-Savoie	4	10	108
Rhône-Alpes	12	323	975
évol. /12 mois		11,0%	18,8%

Source : FAGERH - CRP et ERP de la région Rhône-Alpes, année 2006 - Traitement : CRDI Rhône-Alpes

Champs : Formation professionnelle uniquement, UEROS et établissements de formation initiale ne sont pas inclus.

Remarque : Les entrées en formation dans les établissements de la région sont ventilées par département en tenant compte du département d'origine du stagiaire; le total régional inclut également les entrées de stagiaires non rhônalpins dont le nombre n'est pas négligeable.

Tab.30 : Le schéma régional de la formation en 2006 - organismes labellisés au 31/12/2006 et entrées en formation

	Organismes de formation ⁽¹⁾	Entrées orga. labellisés ⁽²⁾
Ain	18	108
Ardèche	16	77
Drôme	23	132
Isère	46	159
Loire	28	179
Rhône	78	376
Savoie	13	69
Haute-Savoie	26	143
Rhône-Alpes	248	1285
évol. /12 mois	6,4%	0,7%

Source : CRDI Rhône-Alpes - année 2006 - Traitement : CRDI Rhône-Alpes

(1) Champ : Organismes labellisés au 31/12/2006, hors CRP

(2) Champ : Nombre de dossiers par département d'origine du stagiaire

Cette publication semestrielle « Somme toute » est un document développé au niveau régional et départemental à l'attention des professionnels de l'insertion des personnes handicapées.

Elle a été réalisée au CRDI Rhône-Alpes – Pôle Observatoire par Sandrine NIER, Chargée d'études et Florence PERRET, Responsable de l'Observatoire de l'emploi des personnes handicapées (Tél.: 04 75 78 34 57).

Date de mise en ligne : Octobre 2007.

Autres sources d'information utilisées

Insee Rhône-Alpes Conjoncture

Publication mensuelle téléchargeable sur www.insee.fr/fr/insee_regions/rhone-alpes

Le marché régional du travail - DRTEFP Rhône-Alpes

Publication mensuelle téléchargeable sur www.sdtefp-rhone-alpes.travail.gouv.fr

Statistiques trimestrielles de l'emploi salarié - UNEDIC

Publication trimestrielle téléchargeable sur www.assedic.fr/unistatis

Pour plus d'informations sur l'insertion, la formation et le maintien dans l'emploi des personnes handicapées, nous vous recommandons de consulter nos publications sur le site www.handiplace.org à la rubrique *Publications* de l'Observatoire.

Vous y trouverez diverses **études** et **périodiques** dont le **Tableau de Bord annuel** de l'Observatoire qui regroupe les principales statistiques et indicateurs liés à l'insertion professionnelle des personnes handicapées en Rhône Alpes.

CRDI Rhône-Alpes

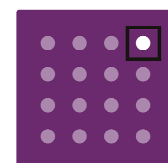
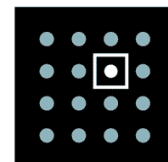
Observatoire régional de l'emploi des personnes handicapées

Parc Lautagne
42A avenue des Langories
26000 Valence
Tél. : 04 75 78 38 11
04 75 78 34 57 (ligne directe Obs)
Fax : 04 75 78 36 33
E-mail : observatoire@handiplace.org

Centre de Ressources, de Développement et d'Informations

Rhône-Alpes

pour l'emploi
des personnes
handicapées



handiplace **Observatoire**

Rejoignez-nous sur <http://emploi.handiplace.org>, notre plate-forme d'échange d'offres d'emploi/ stages et de candidatures de personnes reconnues travailleurs handicapés. Service gratuit et personnalisable.