

Observatoire régional de l'emploi des
Personnes Handicapées

**Demande d'emploi
des Personnes Handicapées**
en Rhône-Alpes et dans l'Ain

au **30**
Juin
2001



www.handiplace.org

Sommaire

pages

3 Les personnes handicapées: niveau de la demande d'emploi et évolutions

4 • Les demandeurs d'emploi handicapés dans les départements et leur part dans la demande tous publics

5 • Evolutions de la demande d'emploi

6 *Encadré 1: Répartition selon les catégories du chômage en Rhône-Alpes*

7 *Encadré 2: Evolution des catégories 2 et 3 du chômage*

8 Les caractéristiques des demandeurs d'emploi handicapés au 30 juin 2001 - Catégorie 1 de la demande d'emploi

9 • Synthèse régionale et départementale

11 • Caractéristiques socio-démographiques: sexe, âge, agences d'inscription

13 • Caractéristiques socio-professionnelles: catégorie d'inscription, niveau de formation, de qualification, secteur d'activité antérieur, âge et qualification.

15 • Ancienneté dans la demande d'emploi

16 *Encadré 3: Les chômeurs de longue durée*

17 *Encadré 4: Les demandeurs de moins de 25 ans et ceux de plus de 50 ans*

19 *Encadré 5: La catégorie 2 de la demande d'emploi: caractéristiques des demandeurs*

22 Les flux: entrées et sorties de la demande d'emploi au 1er semestre 2001 - Catégorie 1 de la demande d'emploi

23 • Synthèse régionale et départementale

24 • Les entrées de demandeurs handicapés

24 - Les entrées par département

25 - Les motifs d'entrée

25 - Caractéristiques des demandeurs entrants

27 • Les sorties de demandeurs handicapés

27 - Les sorties par département

28 - Les motifs de sortie

28 - Caractéristiques des demandeurs sortants

Les Personnes Handicapées:
Niveau de la demande d'emploi
et évolutions
en Rhône-Alpes et par département

au 30
Juin
2001

La demande d'emploi au 30 juin 2001

Au 30 juin 2001, 11463 demandeurs d'emploi sont handicapés¹ dans la région soit 7,3% de la demande totale de catégorie 1 (cf. définition encadré 1).

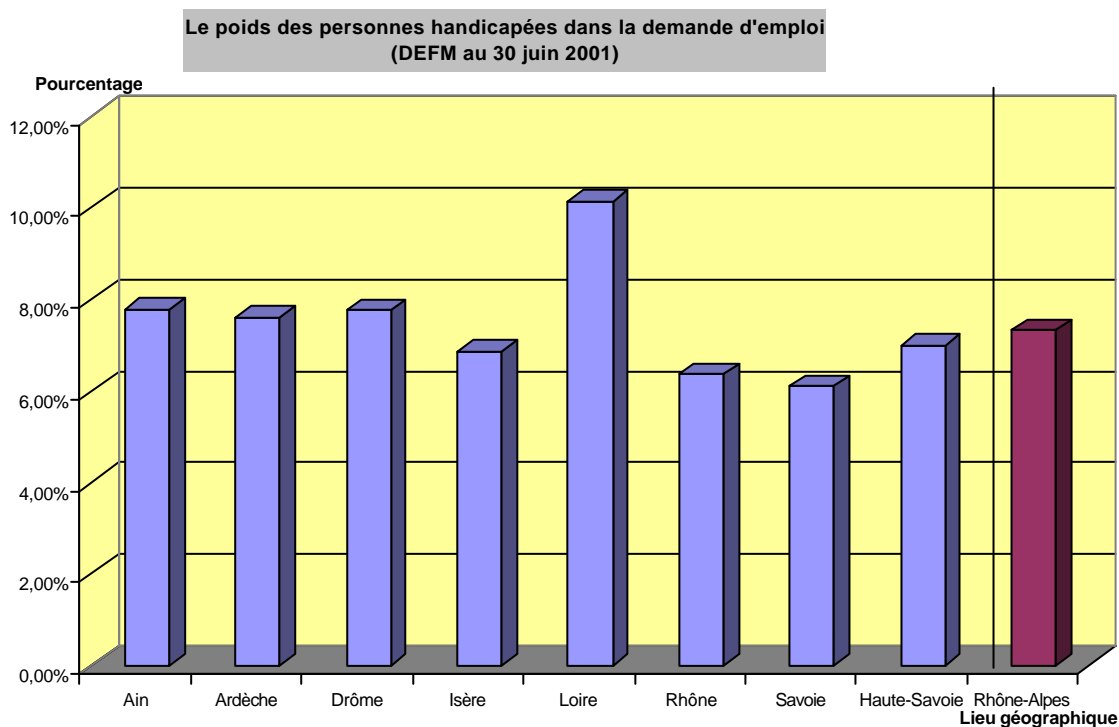
La présence de demandeurs handicapés est toujours particulièrement importante dans la Loire, ainsi que, dans une moindre mesure, dans l'Ain (même si la part des handicapés est en diminution par rapport à l'année précédente dans ce département), l'Ardèche et la Drôme.

Une proportion non négligeable de demandeurs handicapés recherche un emploi à temps partiel (catégorie 2- cf. encadré 1). Ces derniers représentent ainsi près d'un quart (14,3%) de la demande d'emploi dans cette catégorie, part en augmentation par rapport à l'année précédente.

Nombre de demandeurs par département	Demande d'Emploi en Fin de Mois (DEFM)				Part des demandeurs handicapés dans la DEFM
	Demandeurs handicapés		Tous demandeurs		
	Nombre	Part	Nombre	Part	
Ain	723	6,31%	9283	5,93%	7,79%
Ardèche	614	5,36%	8075	5,16%	7,60%
Drôme	1087	9,48%	14009	8,96%	7,76%
Isère	2024	17,66%	29452	18,83%	6,87%
Loire	2318	20,22%	22844	14,60%	10,15%
Rhône	3074	26,82%	48319	30,89%	6,36%
Savoie	602	5,25%	9869	6,31%	6,10%
Haute-Savoie	1021	8,91%	14579	9,32%	7,00%
Rhône-Alpes	11463	100,00%	156430	100,00%	7,33%

Source: ANPE, DEFM-PERSEE au 30 juin 2001

Champ: Région Rhône-Alpes - Demandeurs de catégorie 1



¹ Sont comptabilisés comme demandeurs d'emploi handicapés, les demandeurs reconnus par la Cotorep en catégorie A, B et C, les bénéficiaires d'une pension d'invalidité ainsi que les titulaires d'une rente d'accidenté du travail.

Evolutions comparées de la demande d'emploi

De nettes divergences...

Les évolutions de la demande d'emploi des personnes handicapées entre juin 2000 et juin 2001 laissent apparaître trois aspects:

- Le nombre de demandeurs d'emploi handicapés diminue (-7,8% en un an).
- Toutefois, sur l'ensemble de la région, cette diminution est plus faible que celle des demandeurs non handicapés (-13,8%), exception faite d'un département: celui de l'Ain.
- Cette tendance au niveau de la région cache en fait d'importantes disparités départementales:
 - Départements à forte diminution de demandeurs d'emploi handicapés: Ain.
 - Départements où la diminution de l'emploi des personnes handicapés est plus faible que celle des non handicapés: Isère, Loire, Rhône, Savoie et Haute-Savoie.
 - Départements où la demande d'emploi des personnes handicapées est en augmentation, à l'opposé de celle des non handicapés: Ardèche, Drôme.

Evolution de la demande d'emploi de catégorie 1 en région Rhône-Alpes et par département

	DEFM - 30 juin 2001		DEFM - 30 juin 2000		Evolution de la demande		
	Handicapés	Tous publics	Handicapés	Tous publics	Handicapés	Non handicapés	Tous publics
Ain	723	9283	912	11189	-20,7%	-16,7%	-17,0%
Ardèche	614	8075	556	8426	10,4%	-5,2%	-4,2%
Drôme	1087	14009	1052	15124	3,3%	-8,2%	-7,4%
Isère	2024	29452	2187	34189	-7,5%	-14,3%	-13,9%
Loire	2318	22844	2560	26433	-9,5%	-14,0%	-13,6%
Rhône	3074	48319	3455	55105	-11,0%	-12,4%	-12,3%
Savoie	602	9869	649	12247	-7,2%	-20,1%	-19,4%
Haute-Savoie	1021	14579	1065	17839	-4,1%	-19,2%	-18,3%
Rhône-Alpes	11463	156430	12436	180552	-7,8%	-13,8%	-13,4%

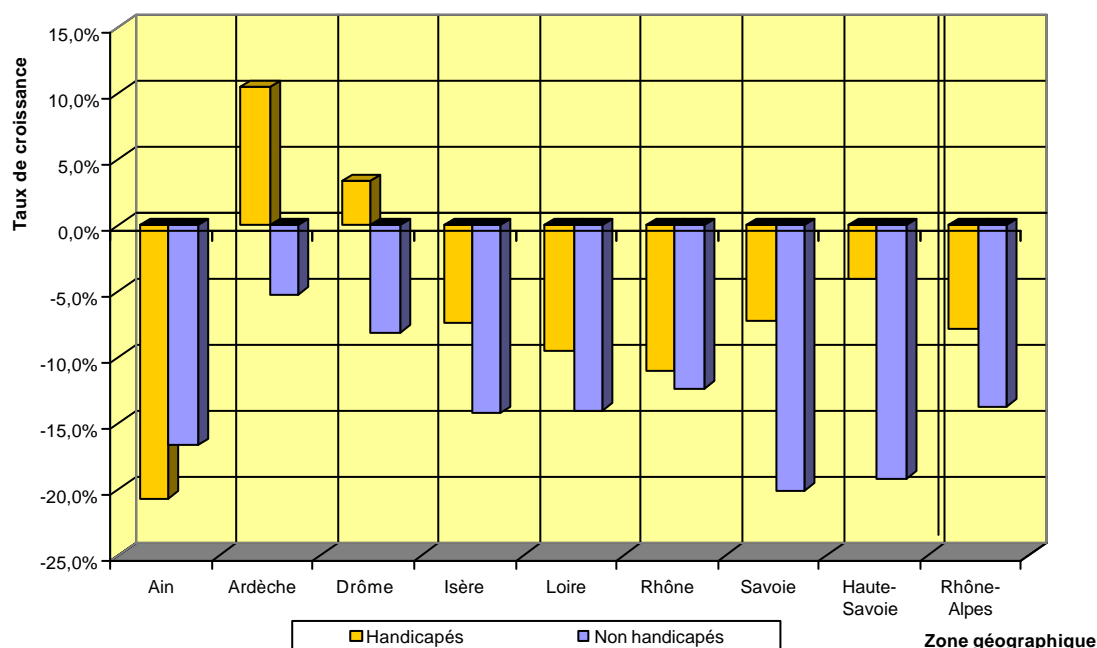
Source: ANPE, DEFM-PERSEE au 30 juin 2001

Champ: Demandeurs de catégorie 1

Source: ANPE, DEFM-PERSEE au 30 juin 2000

Champ: Demandeurs de catégorie 1

Evolution de la demande d'emploi des personnes handicapées et non handicapées (comparaison du nombre de demandeurs au 30 juin 2000 et 2001)



En catégorie 2 (Cf. Encadré 2), le nombre de demandeurs handicapés est en légère augmentation (+ 0,6%) mais là également, cet accroissement cache des disparités départementales: ainsi le nombre de demandeurs handicapés recherchant un emploi à temps partiel diminue dans l'Ain, la Savoie et plus faiblement en Drôme tandis qu'il s'accroît en Ardèche, Isère, Loire, Rhône et Haute-Savoie.

Encadré 1: Répartition selon les catégories du chômage (région Rhône-Alpes)*

Les différentes catégories du chômage, définitions :

Catégorie 1 : personne sans emploi, immédiatement disponible et recherchant un emploi à durée indéterminée et à temps plein. **Catégorie 5 :** personne pourvue d'un emploi et recherchant un autre emploi à durée indéterminée ou déterminée, à temps plein ou partiel.

Catégorie 2 : personne sans emploi, immédiatement disponible et recherchant un emploi à durée indéterminée et à temps partiel. **Catégorie 6 :** personne sans emploi, immédiatement disponible et recherchant un emploi à durée indéterminée et à temps plein et ayant travaillé plus de 78 heures dans le mois.

Catégorie 3 : personne sans emploi, immédiatement disponible et recherchant un emploi à durée déterminée temporaire ou saisonnier. **Catégorie 7 :** personne sans emploi, immédiatement disponible et recherchant un emploi à durée indéterminée et à temps partiel et ayant travaillé plus de 78 heures dans le mois.

Catégorie 4 : personne sans emploi, non disponible immédiatement et recherchant un emploi à durée indéterminée ou déterminée, à temps plein ou partiel. **Catégorie 8 :** personne sans emploi, immédiatement disponible et recherchant un emploi à durée déterminée, temporaire ou saisonnier et ayant travaillé plus de 78 heures dans le mois.

Nombre de demandeurs selon la catégorie du chômage	Demande d'Emploi en Fin de Mois (DEFM)				Part des demandeurs handicapés dans la DEFM
	Demandeurs handicapés		Tous demandeurs		
	Nombre	Part	Nombre	Part	
Catégorie 1	11463	48,26%	156430	53,50%	7,33%
Catégorie 2	6305	26,54%	44156	15,10%	14,28%
Catégorie 3	1063	4,47%	18165	6,21%	5,85%
Catégorie 4	1013	4,26%	9125	3,12%	11,10%
Catégorie 5	1317	5,54%	9260	3,17%	14,22%
Catégorie 6	1788	7,53%	39930	13,66%	4,48%
Catégorie 7	643	2,71%	9634	3,29%	6,67%
Catégorie 8	163	0,69%	5687	1,95%	2,87%
Toutes catégories	23755	100,00%	292387	100,00%	8,12%

Source: ANPE, DEFM-PERSEE au 30 juin 2001

Champ: Région Rhône-Alpes

* Cf. seconde partie pour les répartitions par catégories selon les départements

Encadré 2: Evolutions des catégories 2 et 3* du chômage

Evolution de la demande d'emploi de catégorie 2 en région Rhône-Alpes et par département

	DEFM - 30 juin 2001	
	Handicapés	Tous publics
Ain	385	2531
Ardèche	396	2899
Drôme	604	4621
Isère	1339	10000
Loire	1438	7448
Rhône	1184	9472
Savoie	391	2892
Haute-Savoie	568	4293
Rhône-Alpes	6305	44156

Source: ANPE, DEFM-PERSEE au 30 juin 2001

Champ: Demandeurs de catégorie 2

	DEFM - 30 juin 2000	
	Handicapés	Tous publics
Ain	430	2923
Ardèche	380	2994
Drôme	623	5219
Isère	1320	11048
Loire	1409	8000
Rhône	1140	10109
Savoie	450	3272
Haute-Savoie	514	4537
Rhône-Alpes	6266	48102

Source: ANPE, DEFM-PERSEE au 30 juin 2000

Champ: Demandeurs de catégorie 2

Evolution de la demande		
Handicapés	Non handicapés	Tous publics
-10,5%	-13,9%	-13,4%
4,2%	-4,2%	-3,2%
-3,0%	-12,6%	-11,5%
1,4%	-11,0%	-9,5%
2,1%	-8,8%	-6,9%
3,9%	-7,6%	-6,3%
-13,1%	-11,4%	-11,6%
10,5%	-7,4%	-5,4%
0,6%	-9,5%	-8,2%

Evolution de la demande d'emploi de catégorie 3 en région Rhône-Alpes et par département

	DEFM - 30 juin 2001	
	Handicapés	Tous publics
Ain	69	1097
Ardèche	103	1377
Drôme	136	2200
Isère	130	2701
Loire	135	1645
Rhône	228	4321
Savoie	71	2330
Haute-Savoie	191	2494
Rhône-Alpes	1063	18165

Source: ANPE, DEFM-PERSEE au 30 juin 2001

Champ: Demandeurs de catégorie 3

	DEFM - 30 juin 2000	
	Handicapés	Tous publics
Ain	49	1059
Ardèche	89	1294
Drôme	135	2067
Isère	103	2560
Loire	98	1420
Rhône	163	4032
Savoie	66	2155
Haute-Savoie	191	2450
Rhône-Alpes	894	17037

Source: ANPE, DEFM-PERSEE au 30 juin 2000

Champ: Demandeurs de catégorie 3

Evolution de la demande		
Handicapés	Non handicapés	Tous publics
40,8%	1,8%	3,6%
15,7%	5,7%	6,4%
0,7%	6,8%	6,4%
26,2%	4,6%	5,5%
37,8%	14,2%	15,8%
39,9%	5,8%	7,2%
7,6%	8,1%	8,1%
0,0%	1,9%	1,8%
18,9%	5,9%	6,6%

Evolution de la demande d'emploi de catégorie 1, 2 et 3 en région Rhône-Alpes et par département

	DEFM - 30 juin 2001	
	Handicapés	Tous publics
Ain	1177	12911
Ardèche	1113	12351
Drôme	1827	20830
Isère	3493	42153
Loire	3891	31937
Rhône	4486	62112
Savoie	1064	15091
Haute-Savoie	1780	21366
Rhône-Alpes	18831	218751

Source: ANPE, DEFM-PERSEE au 30 juin 2001

Champ: Demandeurs de catégorie 1, 2 et 3

	DEFM - 30 juin 2000	
	Handicapés	Tous publics
Ain	1391	15171
Ardèche	1025	12714
Drôme	1810	22410
Isère	3610	47797
Loire	4067	35853
Rhône	4758	69246
Savoie	1165	17674
Haute-Savoie	1770	24826
Rhône-Alpes	19596	245691

Source: ANPE, DEFM-PERSEE au 30 juin 2000

Champ: Demandeurs de catégorie 1, 2 et 3

Evolution de la demande		
Handicapés	Non handicapés	Tous publics
-15,4%	-14,8%	-14,9%
8,6%	-3,9%	-2,9%
0,9%	-7,8%	-7,1%
-3,2%	-12,5%	-11,8%
-4,3%	-11,8%	-10,9%
-5,7%	-10,6%	-10,3%
-8,7%	-15,0%	-14,6%
0,6%	-15,1%	-13,9%
-3,9%	-11,6%	-11,0%

* Cf. Encadré 1 pour les définitions des catégories du chômage

**Les caractéristiques des
demandeurs d'emploi handicapés
dans l'Ain**

Catégorie 1 de la demande d'emploi

au 30
Juin
2001

SYNTHESE: Caractéristiques des demandeurs d'emploi handicapés dans la région et dans l'Ain

Les caractéristiques moyennes des demandeurs handicapés demeurent stables. La recherche d'emploi des personnes handicapées concerne ainsi:

- plutôt des hommes, souvent d'un âge supérieur à 40 ans
- ayant un bas niveau de formation et plutôt non qualifié
- ouvriers
- recherchant fréquemment un emploi dans les catégories professionnelles suivantes (41,7% de la demande d'emploi handicapée de catégorie 1): personnels des transports, logistique, mécanique, électricité, électronique, industries de process et services aux personnes et aux collectivités.
- Les personnes handicapées sont très présentes parmi les demandeurs issus du secteur industriel, même si plus de la moitié des demandeurs handicapés sont issus du secteur tertiaire.
- Enfin, compte tenu des caractéristiques précédentes, les demandeurs handicapés comptent une proportion non négligeable de chômeurs de longue durée (37,6%).

Si ces caractéristiques générales sont communes aux demandeurs d'emploi de la région et ce, quelque soit le département considéré, elles peuvent néanmoins avoir plus ou moins d'ampleur. Ainsi, dans l'Ain, les faibles niveaux de formation, de qualification sont plus représentés qu'en région. Les demandeurs sont proportionnellement plus nombreux à être issus de l'industrie (proportion importante d'ouvriers) mais moins nombreux à venir du tertiaire (cf. document régional).

Caractéristiques des demandeurs d'emploi: synthèse		Demandeurs handicapés		Demandeurs non handicapés		Part des demandeurs handicapés
		Nombre	Part	Nombre	Part	
Sexe:	Homme	445	61,5%	3632	42,4%	10,9%
Age:	Agés de plus de 40 ans	415	57,4%	3363	39,3%	11,0%
Niveau de formation	Sans diplôme ou certificat d'études	309	42,7%	2259	26,4%	12,0%
	Niveau inférieur au bac	640	88,5%	5574	65,1%	10,3%
Qualification	Ouvriers	352	48,7%	2865	33,5%	10,9%
	Non qualifiés (ouvriers et employés)	378	52,3%	2995	35,0%	11,2%
Secteur d'activité antérieur	Issus du BTP	85	11,8%	483	5,6%	15,0%
	Issus du secteur industriel	209	28,9%	2408	28,1%	8,0%
	Issus du secteur tertiaire	390	53,9%	5019	58,6%	7,2%
Catégorie professionnelle recherchée	Services aux personnes et collectivités	127	17,6%	1089	12,7%	10,4%
	Transports, logistique	98	13,6%	740	8,6%	11,7%
	Mécanique, électricité, électronique	76	10,5%	571	6,7%	11,7%
Ancienneté	Ancienneté supérieure à 1 an	272	37,6%	1875	21,9%	12,7%

Source: ANPE, DEFM-PERSEE au 30 juin 2001

Champ: Département de l'Ain - Demandeurs de catégorie 1

En ce qui concerne les évolutions de ces caractéristiques par rapport à l'année précédente, si dans la région, il semble bien que:

- **Toutes les catégories d'âge** bénéficient de la diminution du nombre de demandeurs d'emploi et **en particulier les jeunes de moins de 25 ans**.
- les demandeurs ayant des **bas niveaux de formation et de qualification** même si la diminution du nombre de demandeurs handicapés est nettement plus faible que celle des non handicapés

- Les demandeurs handicapés issus du **BTP ainsi que de l'industrie** bénéficient également de cette évolution positive mais dans une moindre mesure que pour les non handicapés.
- Le nombre de demandeurs **chômeurs de longue durée** diminue mais, ici également, plus faiblement pour les demandeurs handicapés.
- Par contre, le nombre de demandeurs de faible ancienneté (inférieure à 3 mois) s'accroît de façon plus importante pour les demandeurs handicapés que pour les non handicapés. (cf. partie sur les flux).

Les évolutions dans le département de l'Ain sont quelque peu différentes:

- **Les hommes comme les femmes** bénéficient de la reprise et ce **quel que soit leur âge**. En particulier, la diminution du nombre d'hommes de 16 à 49 ans et des femmes de 25 à 49 ans handicapés est plus forte que pour les autres publics.
- Comme pour la région, ce sont les **demandeurs handicapés ayant de faibles niveaux de formation et de qualification** qui bénéficient le plus de la reprise mais de façon plus importante que pour les non handicapés. Le nombre **d'employés qualifiés handicapés** demandeurs d'emploi est également en nette diminution.
- Ce sont les demandeurs handicapés issus de l'**industrie** qui bénéficient le plus de ces évolutions: -32,8% de demandeurs en moins en un an (-15,6% pour les autres publics).
- Le nombre de **chômeurs de longue durée** diminue également mais plus faiblement pour les demandeurs handicapés. Par contre, le nombre de demandeurs handicapés de faible ancienneté (inférieure à 6 mois) ne s'accroît pas voire même diminue contrairement à ce qu'il se passe dans la région.

Caractéristiques socio-démographiques

• Les types de handicap des demandeurs d'emploi

Priorités des demandeurs d'emploi handicapés	Demandeurs handicapés			Evolution juin 2001/juin 2000
	Effectif	Part	Part DEFM TH	
Orphelin	5	0,60%		
Veuve de guerre	1	0,12%		
Mutilé de guerre	0	0,00%		
COTOREP A	73	8,76%	10,10%	-17,05%
COTOREP B	415	49,82%	57,40%	-23,43%
COTOREP C	215	25,81%	29,74%	-18,87%
Instance COTOREP	104	12,48%		
Accident du Travail	7	0,84%	0,97%	-12,50%
Pension d'invalidité	13	1,56%	1,80%	44,44%
Toutes priorités	833	100,00%		
Priorités DEFM TH	723		100,00%	-20,72%

Source: ANPE, DEFM-PERSEE au 30 juin 2001 et au 30 juin 2000

Champ: Département de l'Ain - Demandeurs de catégorie 1

• Sexe et âge des demandeurs d'emploi

Répartition des demandeurs d'emploi par sexe et par âge	Demandeurs handicapés			Demandeurs non handicapés			Tous demandeurs	
	Nombre	Part	Evolution	Nombre	Part	Evolution	Nombre	Evolution
Hommes de - de 25 ans	23	3,18%	-20,69%	582	6,80%	-10,74%	605	-11,16%
Hommes de 25 à 49 ans	293	40,53%	-23,70%	2281	26,65%	-14,70%	2574	-15,83%
Hommes de 50 ans et +	129	17,84%	-14,00%	769	8,98%	-20,15%	898	-19,32%
Total Hommes	445	61,55%	-20,96%	3632	42,43%	-15,32%	4077	-15,97%
Femmes de - de 25 ans	23	3,18%	-17,86%	780	9,11%	-20,57%	803	-20,50%
Femmes de 25 à 49 ans	183	25,31%	-23,43%	3376	39,44%	-17,98%	3559	-18,28%
Femmes de 50 ans et +	72	9,96%	-12,20%	772	9,02%	-13,26%	844	-13,17%
Total Femmes	278	38,45%	-20,34%	4928	57,57%	-17,70%	5206	-17,85%
Ensemble des demandeurs	723	100,00%	-20,72%	8560	100,00%	-16,71%	9283	-17,03%

Source: ANPE, DEFM-PERSEE au 30 juin 2001 et au 30 juin 2000

Champ: Département de l'Ain - Demandeurs de catégorie 1

• Age des demandeurs d'emploi

Age des demandeurs d'emploi	Demandeurs handicapés		Demandeurs non handicapés		Tous demandeurs
	Nombre	Part	Nombre	Part	
Moins de 22 ans	26	3,60%	595	6,95%	621
22 à 24 ans	20	2,77%	767	8,96%	787
25 à 29 ans	81	11,20%	1441	16,83%	1522
30 à 39 ans	181	25,03%	2394	27,97%	2575
40 à 49 ans	214	29,60%	1822	21,29%	2036
Plus de 50 ans	201	27,80%	1541	18,00%	1742
Tous âges	723	100,00%	8560	100,00%	9283

Source: ANPE, DEFM-PERSEE au 30 juin 2001

Champ: Département de l'Ain - Demandeurs de catégorie 1

• Agences d'inscription des demandeurs d'emploi

Nombre de demandeurs par Agence Locale	Demande d'Emploi en Fin de Mois (DEFM)				Part des demandeurs handicapés dans la DEFM
	Demandeurs handicapés		Tous demandeurs		
	Nombre	Part	Nombre	Part	
Ain	723	100,00%	9283	100,00%	7,79%
Bourg en Bresse	349	48,27%	4162	44,83%	8,39%
Amberieu en Bugey	146	20,19%	1841	19,83%	7,93%
Oyonnax	100	13,83%	1487	16,02%	6,72%
Belley	56	7,75%	603	6,50%	9,29%
Bellegarde sur Valserine	34	4,70%	412	4,44%	8,25%
St Genis Pouilly	38	5,26%	778	8,38%	4,88%
Ardèche	614	100,00%	8075	100,00%	7,60%
Privas	102	16,61%	1427	17,67%	7,15%
Annonay	64	10,42%	1317	16,31%	4,86%
Aubenas	246	40,07%	2829	35,03%	8,70%
Tournon sur Rhône	59	9,61%	828	10,25%	7,13%
Le Teil	57	9,28%	648	8,02%	8,80%
Saint Peray	36	5,86%	590	7,31%	6,10%
Bourg St Andeol	50	8,14%	436	5,40%	11,47%
Drôme	1087	100,00%	14009	100,00%	7,76%
Valence	414	38,09%	4633	33,07%	8,94%
Romans sur Isère	250	23,00%	3133	22,36%	7,98%
Montelimar Le Teil	191	17,57%	2512	17,93%	7,60%
Pierrelatte	66	6,07%	1355	9,67%	4,87%
Crest	102	9,38%	1304	9,31%	7,82%
St Vallier - Tain	64	5,89%	1072	7,65%	5,97%
Isère	2024	100,00%	29452	100,00%	6,87%
Grenoble Nord	212	10,47%	3652	12,40%	5,81%
Vienne	159	7,86%	2125	7,22%	7,48%
Bourgoin Jallieu	190	9,39%	2473	8,40%	7,68%
Voiron	239	11,81%	3028	10,28%	7,89%
Roussillon	132	6,52%	1590	5,40%	8,30%
Saint Martin d'Herès	145	7,16%	2537	8,61%	5,72%
Echirolles	248	12,25%	4051	13,75%	6,12%
Fontaine	218	10,77%	2975	10,10%	7,33%
Grenoble Sud	242	11,96%	3419	11,61%	7,08%
La Tour du Pin	100	4,94%	1707	5,80%	5,86%
Villefontaine	139	6,87%	1895	6,43%	7,34%
Loire	2318	100,00%	22844	100,00%	10,15%
Andrezieux Boutheon	139	6,00%	1596	6,99%	8,71%
Montbrison	244	10,53%	2215	9,70%	11,02%
Roanne	513	22,13%	4446	19,46%	11,54%
Firminy	203	8,76%	1881	8,23%	10,79%
Saint Chamond	306	13,20%	3146	13,77%	9,73%
Saint Etienne Chateaucieux	409	17,64%	4139	18,12%	9,88%
Saint Etienne Bellevue	298	12,86%	3015	13,20%	9,88%
Saint Etienne Bergson	197	8,50%	2319	10,15%	8,50%
Bourq Arantal	9	0,39%	87	0,38%	10,34%
Rhône	3074	100,00%	48319	100,00%	6,36%
Villefranche sur Saone	196	6,38%	3079	6,37%	6,37%
Tarare	105	3,42%	1261	2,61%	8,33%
Givors	111	3,61%	1386	2,87%	8,01%
Rillieux la Pape	143	4,65%	2236	4,63%	6,40%
Saint Priest	148	4,81%	2159	4,47%	6,86%
Vaulx en Velin	170	5,53%	2443	5,06%	6,96%
Venissieux	299	9,73%	4479	9,27%	6,68%
Oullins	191	6,21%	2853	5,90%	6,69%
Meyzieu	109	3,55%	1592	3,29%	6,85%
Tassin la Demi Lune	90	2,93%	1744	3,61%	5,16%
Lyon Opéra	188	6,12%	3990	8,26%	4,71%
Lyon Vaise	224	7,29%	3829	7,92%	5,85%
Lyon Brotteaux	279	9,08%	4615	9,55%	6,05%
Lyon Guillotière	159	5,17%	3153	6,53%	5,04%
Bron	83	2,70%	1519	3,14%	5,46%
Villeurbanne	368	11,97%	5303	10,97%	6,94%
Lyon Bachut	211	6,86%	2678	5,54%	7,88%
Savoie	602	100,00%	9869	100,00%	6,10%
Montmelian	41	6,81%	713	7,22%	5,75%
Chambery	302	50,17%	3959	40,12%	7,63%
Aix les Bains	77	12,79%	1412	14,31%	5,45%
Albertville	130	21,59%	2881	29,19%	4,51%
Saint-Jean de Maurienne	52	8,64%	904	9,16%	5,75%
Haute-Savoie	1021	100,00%	14579	100,00%	7,00%
Annecy	195	19,10%	2935	20,13%	6,64%
Annemasse	185	18,12%	3297	22,61%	5,61%
Cluses	144	14,10%	1780	12,21%	8,09%
Thonon les Bains	164	16,06%	2567	17,61%	6,39%
Sallanches	84	8,23%	1068	7,33%	7,87%
Sevnod	249	24,39%	2932	20,11%	8,49%
Rhône-Alpes	11463		156430		7,33%

Source: ANPE, DEFM-PERSEE au 30 juin 2001

Champ: Région Rhône-Alpes - Demandeurs de catégorie 1

Caractéristiques socio-professionnelles

• Catégorie d'inscription des demandeurs d'emploi

(cf. encadré 1 pour les définitions des catégories du chômage)

Nombre de demandeurs selon la catégorie du chômage	Demande d'Emploi en Fin de Mois (DEFM)				Part des demandeurs handicapés dans la DEFM
	Demandeurs handicapés		Tous demandeurs		
	Nombre	Part	Nombre	Part	
Catégorie 1	723	45,33%	9283	50,98%	7,79%
Catégorie 2	385	24,14%	2531	13,90%	15,21%
Catégorie 3	69	4,33%	1097	6,02%	6,29%
Catégorie 4	85	5,33%	702	3,86%	12,11%
Catégorie 5	141	8,84%	783	4,30%	18,01%
Catégorie 6	135	8,46%	2793	15,34%	4,83%
Catégorie 7	47	2,95%	636	3,49%	7,39%
Catégorie 8	10	0,63%	385	2,11%	2,60%
Toutes catégories	1595	100,00%	18210	100,00%	8,76%

Source: ANPE, DEFM-PERSEE au 30 juin 2001

Champ: Département de l'Ain

(Les caractéristiques suivantes concernent les demandeurs de catégorie 1)

• Niveau de formation des demandeurs d'emploi

Niveaux de formation des demandeurs d'emploi	Demandeurs handicapés			Demandeurs non handicapés			Tous demandeurs	
	Nombre	Part	Evolution	Nombre	Part	Evolution	Nombre	Evolution
Non précisé/Non renseigné	0	0,00%	0,00%	71	0,83%	20,34%	71	20,34%
Sans diplôme	249	34,44%	-25,45%	1663	19,43%	-22,14%	1912	-22,59%
Certificat d'études, SES	60	8,30%	5,26%	596	6,96%	-11,70%	656	-10,38%
CAP, BEP	331	45,78%	-22,84%	3315	38,73%	-19,19%	3646	-19,53%
Bac, Bac professionnel	55	7,61%	-12,70%	1386	16,19%	-14,07%	1441	-14,02%
BTS, Bac+2	18	2,49%	-10,00%	857	10,01%	-11,19%	875	-11,17%
Niveau supérieur à Bac+2	10	1,38%	11,11%	672	7,85%	-7,57%	682	-7,34%
Tous niveaux de formation	723	100,00%	-20,72%	8560	100,00%	-16,71%	9283	-17,03%

Source: ANPE, DEFM-PERSEE au 30 juin 2001 et au 30 juin 2000

Champ: Département de l'Ain - Demandeurs de catégorie 1

• Qualification des demandeurs d'emploi

Qualifications des demandeurs d'emploi	Demandeurs handicapés			Demandeurs non handicapés			Tous demandeurs	
	Nombre	Part	Evolution	Nombre	Part	Evolution	Nombre	Evolution
Non précisée	7	0,97%	-53,33%	94	1,10%	-65,82%	101	-65,17%
Ouvriers non qualifiés	211	29,18%	-20,97%	1624	18,97%	-10,87%	1835	-12,16%
Ouvriers qualifiés	141	19,50%	-22,95%	1241	14,50%	-23,91%	1382	-23,81%
Employés non-qualifiés	167	23,10%	-19,71%	1371	16,02%	-15,94%	1538	-16,37%
Employés qualifiés	152	21,02%	-21,65%	2610	30,49%	-18,56%	2762	-18,74%
AMT, Cadres	45	6,22%	0,00%	1620	18,93%	-5,43%	1665	-5,29%
Toutes qualifications	723	100,00%	-20,72%	8560	100,00%	-16,71%	9283	-17,03%

Source: ANPE, DEFM-PERSEE au 30 juin 2001 et au 30 juin 2000

Champ: Département de l'Ain - Demandeurs de catégorie 1

- Age et qualification des demandeurs d'emploi handicapés

Qualification selon le sexe et l'âge des demandeurs d'emploi handicapés	Non précisée		Ouvriers non qualifiés		Ouvriers qualifiés		Employés non qualifiés		Employés qualifiés		AMT, Cadres		Toutes qualifications	
	Nombre	Part	Nombre	Part	Nombre	Part	Nombre	Part	Nombre	Part	Nombre	Part	Nombre	Part
Hommes de - de 25 ans	0	0,0%	12	52,2%	5	21,7%	4	17,4%	2	8,7%	0	0,0%	23	100,0%
Hommes de 25 à 49 ans	2	0,7%	80	27,3%	79	27,0%	57	19,5%	47	16,0%	28	9,6%	293	100,0%
Hommes de 50 ans et +	0	0,0%	51	39,5%	39	30,2%	15	11,6%	18	14,0%	6	4,7%	129	100,0%
Total Hommes	2	0,4%	143	32,1%	123	27,6%	76	17,1%	67	15,1%	34	7,6%	445	100,0%
Femmes de - de 25 ans	3	13,0%	6	26,1%	2	8,7%	8	34,8%	4	17,4%	0	0,0%	23	100,0%
Femmes de 25 à 49 ans	2	1,1%	42	23,0%	13	7,1%	68	37,2%	51	27,9%	7	3,8%	183	100,0%
Femmes de 50 ans et +	0	0,0%	20	27,8%	3	4,2%	15	20,8%	30	41,7%	4	5,6%	72	100,0%
Total Femmes	5	1,8%	68	24,5%	18	6,5%	91	32,7%	85	30,6%	11	4,0%	278	100,0%
Ensemble des demandeurs	7	1,0%	211	29,2%	141	19,5%	167	23,1%	152	21,0%	45	6,2%	723	100,0%

Source: ANPE, DEFM-PERSEE au 30 juin 2001

Champ: Département de l'Ain - Demandeurs de catégorie 1

- Catégories professionnelles des demandeurs d'emploi

Catégories professionnelles (ROME) des demandeurs d'emploi	Demandeurs handicapés		Demandeurs non handicapés		Tous demandeurs	Part des demandeurs handicapés
	Nombre	Part	Nombre	Part		
Services aux personnes et aux collectivités	127	17,57%	1089	12,72%	1216	10,44%
Services administratifs et commerciaux	108	14,94%	1363	15,92%	1471	7,34%
Personnel de l'industrie hôtelière	17	2,35%	311	3,63%	328	5,18%
Personnel de la distribution et de la vente	62	8,58%	1028	12,01%	1090	5,69%
Professions des arts et spectacles	3	0,41%	116	1,36%	119	2,52%
Professions de la formation initiale et continue	3	0,41%	118	1,38%	121	2,48%
Intervention sociale, développement local, emploi	9	1,24%	215	2,51%	224	4,02%
Professions para-médicales	3	0,41%	86	1,00%	89	3,37%
Professions médicales	0	0,00%	18	0,21%	18	0,00%
Cadres administratifs, Prof. de l'informatique, de la com.	11	1,52%	361	4,22%	372	2,96%
Cadres commerciaux	4	0,55%	361	4,22%	365	1,10%
Agriculture, pêche	29	4,01%	123	1,44%	152	19,08%
BTP, extraction	30	4,15%	276	3,22%	306	9,80%
Transports, logistique	98	13,55%	740	8,64%	838	11,69%
Mécanique, électricité, électronique	76	10,51%	571	6,67%	647	11,75%
Personnels des industries de process	90	12,45%	897	10,48%	987	9,12%
Personnel des autres industries	12	1,66%	142	1,66%	154	7,79%
Personnel de type artisanal	8	1,11%	126	1,47%	134	5,97%
Agents de maîtrise de l'industrie	2	0,28%	31	0,36%	33	6,06%
Techniciens de l'industrie	15	2,07%	174	2,03%	189	7,94%
Cadres techniques de l'industrie	3	0,41%	203	2,37%	206	1,46%
Techniciens, agents de maîtrise et cadres hors industrie	8	1,11%	121	1,41%	129	6,20%
Non renseigné	5	0,69%	90	1,05%	95	5,26%
Toutes catégories professionnelles	723	100,00%	8560	100,00%	9283	7,79%

Source: ANPE, DEFM-PERSEE au 30 juin 2001

Champ: Département de l'Ain - Demandeurs de catégorie 1

- Secteur d'activité antérieur des demandeurs d'emploi (hors primo-demandeurs)

Secteurs d'activité antérieur des demandeurs d'emploi	Demandeurs handicapés			Demandeurs non handicapés			Tous demandeurs	
	Nombre	Part	Evolution	Nombre	Part	Evolution	Nombre	Evolution
Agriculture, sylviculture, pêche	17	2,35%	-26,09%	201	2,35%	-17,28%	218	-18,05%
Industries	209	28,91%	-32,80%	2408	28,13%	-15,57%	2617	-17,26%
BTP	85	11,76%	-14,14%	483	5,64%	-16,15%	568	-15,85%
Tertiaire	390	53,94%	-11,96%	5019	58,63%	-15,62%	5409	-15,37%
Non précisée	18	2,49%	-35,71%	361	4,22%	-37,11%	379	-37,04%
Non renseignée	4	0,55%	-50,00%	88	1,03%	4,76%	92	0,00%
Tous secteurs	723	100,00%	-20,72%	8560	100,00%	-16,71%	9283	-17,03%

Source: ANPE, DEFM-PERSEE au 30 juin 2001 et au 30 juin 2000

Champ: Département de l'Ain - Demandeurs de catégorie 1

Ancienneté de la demande d'emploi

Ancienneté d'inscription des demandeurs d'emploi	Demandeurs handicapés			Demandeurs non handicapés			Tous demandeurs	
	Nombre	Part	Evolution	Nombre	Part	Evolution	Nombre	Evolution
Moins d'un mois	67	9,27%	0,00%	1348	15,75%	6,98%	1415	6,63%
1 à moins de 3 mois	113	15,63%	-0,88%	1762	20,58%	-7,26%	1875	-6,90%
3 à moins de 6 mois	140	19,36%	-11,39%	1747	20,41%	-3,59%	1887	-4,21%
6 mois à moins d'un an	131	18,12%	-34,17%	1828	21,36%	-25,78%	1959	-26,41%
1 à moins de 2 ans	149	20,61%	-23,98%	1207	14,10%	-32,00%	1356	-31,20%
2 à moins de 3 ans	53	7,33%	-31,17%	390	4,56%	-35,75%	443	-35,23%
3 ans et plus	70	9,68%	-30,69%	278	3,25%	-39,57%	348	-37,97%
Toutes anciennetés	723	100,00%	-20,72%	8560	100,00%	-16,71%	9283	-17,03%

Source: ANPE, DEFM-PERSEE au 30 juin 2001 et au 30 juin 2000

Champ: Département de l'Ain - Demandeurs de catégorie 1

Ancienneté de la demande selon la qualification des demandeurs d'emploi	Moins de 6 mois		6 mois à moins d'un an		1 à moins de 2 ans		2 ans et plus		Toutes anciennetés	
	Nombre	Part	Nombre	Part	Nombre	Part	Nombre	Part	Nombre	Part
Non précisée	2	0,6%	1	0,8%	3	2,0%	1	0,8%	7	1,0%
Ouvriers non qualifiés	85	26,6%	47	35,9%	31	20,8%	48	39,0%	211	29,2%
Ouvriers qualifiés	64	20,0%	24	18,3%	37	24,8%	16	13,0%	141	19,5%
Employés non-qualifiés	71	22,2%	28	21,4%	32	21,5%	36	29,3%	167	23,1%
Employés qualifiés	72	22,5%	24	18,3%	36	24,2%	20	16,3%	152	21,0%
AMT, Cadres	26	8,1%	7	5,3%	10	6,7%	2	1,6%	45	6,2%
Toutes qualifications	320	100,0%	131	100,0%	149	100,0%	123	100,0%	723	100,0%

Source: ANPE, DEFM-PERSEE au 30 juin 2001

Champ: Département de l'Ain - Demandeurs de catégorie 1

Ancienneté de la demande selon le sexe et l'âge des demandeurs d'emploi handicapés	Moins de 6 mois		6 mois à moins d'un an		1 à moins de 2 ans		2 ans et plus		Toutes anciennetés	
	Nombre	Part	Nombre	Part	Nombre	Part	Nombre	Part	Nombre	Part
Hommes de - de 25 ans	15	65,2%	6	26,1%	2	8,7%	0	0,0%	23	100,0%
Hommes de 25 à 49 ans	147	50,2%	47	16,0%	57	19,5%	42	14,3%	293	100,0%
Hommes de 50 ans et +	41	31,8%	28	21,7%	28	21,7%	32	24,8%	129	100,0%
Total Hommes	203	45,6%	81	18,2%	87	19,6%	74	16,6%	445	100,0%
Femmes de - de 25 ans	14	60,9%	4	17,4%	2	8,7%	3	13,0%	23	100,0%
Femmes de 25 à 49 ans	78	42,6%	37	20,2%	41	22,4%	27	14,8%	183	100,0%
Femmes de 50 ans et +	25	34,7%	9	12,5%	19	26,4%	19	26,4%	72	100,0%
Total Femmes	117	42,1%	50	18,0%	62	22,3%	49	17,6%	278	100,0%
Ensemble des demandeurs	320	44,3%	131	18,1%	149	20,6%	123	17,0%	723	100,0%

Source: ANPE, DEFM-PERSEE au 30 juin 2001

Champ: Département de l'Ain - Demandeurs de catégorie 1

Encadré 3: Les chômeurs de longue durée

Age des demandeurs d'emploi	Demandeurs handicapés		Demandeurs non handicapés		Tous demandeurs
	Nombre	Part	Nombre	Part	
Moins de 22 ans	4	1,47%	27	1,44%	31
22 à 24 ans	3	1,10%	81	4,32%	84
25 à 29 ans	25	9,19%	221	11,79%	246
30 à 39 ans	55	20,22%	447	23,84%	502
40 à 49 ans	87	31,99%	484	25,81%	571
50 ans et plus	98	36,03%	615	32,80%	713
Tous âges	272	100,00%	1875	100,00%	2147

Source: ANPE, DEFM-PERSEE au 30 juin 2001

Champ: Département de l'Ain - Demandeurs de catégorie 1 ayant une ancienneté au moins égale à 1 an

Répartition des demandeurs d'emploi par sexe et par âge	Demandeurs handicapés		Demandeurs non handicapés		Tous demandeurs
	Nombre	Part	Nombre	Part	
Hommes de - de 25 ans	2	0,74%	37	1,97%	39
Hommes de 25 à 49 ans	99	36,40%	414	22,08%	513
Hommes de 50 ans et +	60	22,06%	283	15,09%	343
Total Hommes	161	59,19%	734	39,15%	895
Femmes de - de 25 ans	5	1,84%	71	3,79%	76
Femmes de 25 à 49 ans	68	25,00%	738	39,36%	806
Femmes de 50 ans et +	38	13,97%	332	17,71%	370
Total Femmes	111	40,81%	1141	60,85%	1252
Ensemble des demandeurs	272	100,00%	1875	100,00%	2147

Source: ANPE, DEFM-PERSEE au 30 juin 2001

Champ: Département de l'Ain - Demandeurs de catégorie 1 ayant une ancienneté au moins égale à 1 an

Qualifications des demandeurs d'emploi	Demandeurs handicapés		Demandeurs non handicapés		Tous demandeurs
	Nombre	Part	Nombre	Part	
Non précisée	4	1,47%	5	0,27%	9
Ouvriers non qualifiés	79	29,04%	327	17,44%	406
Ouvriers qualifiés	53	19,49%	258	13,76%	311
Employés non-qualifiés	68	25,00%	275	14,67%	343
Employés qualifiés	56	20,59%	644	34,35%	700
AMT, Cadres	12	4,41%	366	19,52%	378
Toutes qualifications	272	100,00%	1875	100,00%	2147

Source: ANPE, DEFM-PERSEE au 30 juin 2001

Champ: Département de l'Ain - Demandeurs de catégorie 1 ayant une ancienneté au moins égale à 1 an

Niveaux de formation des demandeurs d'emploi	Demandeurs handicapés		Demandeurs non handicapés		Tous demandeurs
	Nombre	Part	Nombre	Part	
Non précisé/Non renseigné	0	0,00%	0	0,00%	0
Sans diplôme	107	39,34%	468	24,96%	575
Certificat d'études, SES	20	7,35%	134	7,15%	154
CAP, BEP	117	43,01%	680	36,27%	797
Bac, Bac professionnel	21	7,72%	280	14,93%	301
BTS, Bac+2	4	1,47%	174	9,28%	178
Niveau supérieur à Bac+2	3	1,10%	139	7,41%	142
Tous niveaux de formation	272	100,00%	1875	100,00%	2147

Source: ANPE, DEFM-PERSEE au 30 juin 2001

Champ: Département de l'Ain - Demandeurs de catégorie 1 ayant une ancienneté au moins égale à 1 an

Qualification des demandeurs d'emploi handicapés selon le sexe et l'âge	Non précisée		Ouvriers non qualifiés		Ouvriers qualifiés		Employés non-qualifiés		Employés qualifiés		AMT, Cadres		Toutes qualifications	
	Nombre	Part	Nombre	Part	Nombre	Part	Nombre	Part	Nombre	Part	Nombre	Part	Nombre	Part
Hommes de - de 25 ans	0	0,0%	2	100,0%	0	0,0%	0	0,0%	0	0,0%	0	0,0%	2	100,0%
Hommes de 25 à 49 ans	2	2,0%	28	28,3%	24	24,2%	28	28,3%	10	10,1%	7	7,1%	99	100,0%
Hommes de 50 ans et +	0	0,0%	20	33,3%	20	33,3%	7	11,7%	11	18,3%	2	3,3%	60	100,0%
Total Hommes	2	1,2%	50	31,1%	44	27,3%	35	21,7%	21	13,0%	9	5,6%	161	100,0%
Femmes de - de 25 ans	2	40,0%	2	40,0%	0	0,0%	1	20,0%	0	0,0%	0	0,0%	5	100,0%
Femmes de 25 à 49 ans	0	0,0%	15	22,1%	7	10,3%	23	33,8%	21	30,9%	2	2,9%	68	100,0%
Femmes de 50 ans et +	0	0,0%	12	31,6%	2	5,3%	9	23,7%	14	36,8%	1	2,6%	38	100,0%
Total Femmes	2	1,8%	29	26,1%	9	8,1%	33	29,7%	35	31,5%	3	2,7%	111	100,0%
Ensemble des demandeurs	4	1,5%	79	29,0%	53	19,5%	68	25,0%	56	20,6%	12	4,4%	272	100,0%

Source: ANPE, DEFM-PERSEE au 30 juin 2001

Champ: Département de l'Ain - Demandeurs de catégorie 1 ayant une ancienneté au moins égale à 1 an

Encadré 4: Les demandeurs de moins de 25 ans et ceux de plus de 50 ans

• Les jeunes de moins de 25 ans en recherche d'emploi

Répartition des demandeurs d'emploi par sexe	Demandeurs handicapés		Demandeurs non handicapés		Tous demandeurs
	Nombre	Part	Nombre	Part	
Hommes	23	50,00%	582	42,73%	605
Femmes	23	50,00%	780	57,27%	803
Tous sexes	46	100,00%	1362	100,00%	1408

Source: ANPE, DEFM-PERSEE au 30 juin 2001

Champ: Département de l'Ain - Demandeurs de catégorie 1 âgés de moins de 25 ans

Qualifications des demandeurs d'emploi	Demandeurs handicapés		Demandeurs non handicapés		Tous demandeurs
	Nombre	Part	Nombre	Part	
Non précisée	3	6,52%	49	3,60%	52
Ouvriers non qualifiés	18	39,13%	310	22,76%	328
Ouvriers qualifiés	7	15,22%	200	14,68%	207
Employés non-qualifiés	12	26,09%	380	27,90%	392
Employés qualifiés	6	13,04%	350	25,70%	356
AMT, Cadres	0	0,00%	73	5,36%	73
Toutes qualifications	46	100,00%	1362	100,00%	1408

Source: ANPE, DEFM-PERSEE au 30 juin 2001

Champ: Département de l'Ain - Demandeurs de catégorie 1 âgés de moins de 25 ans

Niveaux de formation des demandeurs d'emploi	Demandeurs handicapés		Demandeurs non handicapés		Tous demandeurs
	Nombre	Part	Nombre	Part	
Non précisé/Non renseigné	0	0,00%	43	3,16%	43
Sans diplôme	17	36,96%	123	9,03%	140
Certificat d'études, SES	6	13,04%	123	9,03%	129
CAP, BEP	21	45,65%	654	48,02%	675
Bac, Bac professionnel	2	4,35%	291	21,37%	293
BTS, Bac+2	0	0,00%	110	8,08%	110
Niveau supérieur à Bac+2	0	0,00%	18	1,32%	18
Tous niveaux de formation	46	100,00%	1362	100,00%	1408

Source: ANPE, DEFM-PERSEE au 30 juin 2001

Champ: Département de l'Ain - Demandeurs de catégorie 1 âgés de moins de 25 ans

Ancienneté d'inscription des demandeurs d'emploi	Demandeurs handicapés		Demandeurs non handicapés		Tous demandeurs
	Nombre	Part	Nombre	Part	
Moins d'un mois	7	15,22%	341	25,04%	348
1 à moins de 3 mois	9	19,57%	356	26,14%	365
3 à moins de 6 mois	13	28,26%	308	22,61%	321
6 mois à moins d'un an	10	21,74%	249	18,28%	259
1 à moins de 2 ans	4	8,70%	92	6,75%	96
2 à moins de 3 ans	1	2,17%	11	0,81%	12
3 ans et plus	2	4,35%	5	0,37%	7
Toutes anciennetés	46	100,00%	1362	100,00%	1408

Source: ANPE, DEFM-PERSEE au 30 juin 2001

Champ: Département de l'Ain - Demandeurs de catégorie 1 âgés de moins de 25 ans

Encadré 4 (suite): Les demandeurs de moins de 25 ans et ceux de plus de 50 ans

• **Les demandeurs âgés de plus de 50 ans**

Répartition des demandeurs d'emploi par sexe	Demandeurs handicapés		Demandeurs non handicapés		Tous demandeurs
	Nombre	Part	Nombre	Part	
Hommes	129	64,18%	769	49,90%	898
Femmes	72	35,82%	772	50,10%	844
Tous sexes	201	100,00%	1541	100,00%	1742

Source: ANPE, DEFM-PERSEE au 30 juin 2001

Champ: Département de l'Ain - Demandeurs de catégorie 1 âgés de plus de 50 ans

Qualifications des demandeurs d'emploi	Demandeurs handicapés		Demandeurs non handicapés		Tous demandeurs
	Nombre	Part	Nombre	Part	
Non précisée	0	0,00%	8	0,52%	8
Ouvriers non qualifiés	71	35,32%	308	19,99%	379
Ouvriers qualifiés	42	20,90%	223	14,47%	265
Employés non-qualifiés	30	14,93%	141	9,15%	171
Employés qualifiés	48	23,88%	427	27,71%	475
AMT, Cadres	10	4,98%	434	28,16%	444
Toutes qualifications	201	100,00%	1541	100,00%	1742

Source: ANPE, DEFM-PERSEE au 30 juin 2001

Champ: Département de l'Ain - Demandeurs de catégorie 1 âgés de plus de 50 ans

Niveaux de formation des demandeurs d'emploi	Demandeurs handicapés		Demandeurs non handicapés		Tous demandeurs
	Nombre	Part	Nombre	Part	
Non précisé/Non renseigné	0	0,00%	3	0,19%	3
Sans diplôme	117	58,21%	603	39,13%	720
Certificat d'études, SES	12	5,97%	103	6,68%	115
CAP, BEP	55	27,36%	453	29,40%	508
Bac, Bac professionnel	9	4,48%	172	11,16%	181
BTS, Bac+2	5	2,49%	108	7,01%	113
Niveau supérieur à Bac+2	3	1,49%	99	6,42%	102
Tous niveaux de formation	201	100,00%	1541	100,00%	1742

Source: ANPE, DEFM-PERSEE au 30 juin 2001

Champ: Département de l'Ain - Demandeurs de catégorie 1 âgés de plus de 50 ans

Ancienneté d'inscription des demandeurs d'emploi	Demandeurs handicapés		Demandeurs non handicapés		Tous demandeurs
	Nombre	Part	Nombre	Part	
Moins d'un mois	14	6,97%	134	8,70%	148
1 à moins de 3 mois	24	11,94%	197	12,78%	221
3 à moins de 6 mois	28	13,93%	249	16,16%	277
6 mois à moins d'un an	37	18,41%	346	22,45%	383
1 à moins de 2 ans	47	23,38%	314	20,38%	361
2 à moins de 3 ans	21	10,45%	165	10,71%	186
3 ans et plus	30	14,93%	136	8,83%	166
Toutes anciennetés	201	100,00%	1541	100,00%	1742

Source: ANPE, DEFM-PERSEE au 30 juin 2001

Champ: Département de l'Ain - Demandeurs de catégorie 1 âgés de plus de 50 ans

Encadré 5: La catégorie 2 de la demande d'emploi: caractéristiques des demandeurs

Cf. Evolution de la catégorie 2 de la demande d'emploi en première partie.

Priorités des demandeurs d'emploi handicapés	Demandeurs handicapés		
	Effectif	Part	Part DEFM TH
Orphelin	2	0,44%	
Veuve de guerre	0	0,00%	
Mutilé de guerre	1	0,22%	
COTOREP A	21	4,66%	5,45%
COTOREP B	191	42,35%	49,61%
COTOREP C	137	30,38%	35,58%
Instance COTOREP	63	13,97%	
Accident du Travail	2	0,44%	0,52%
Pension d'invalidité	34	7,54%	8,83%
Toutes priorités	451	100,00%	
Priorités DEFM TH	385		100,00%

Source: ANPE, DEFM-PERSEE au 30 juin 2001 et au 30 juin 2000

Champ: Département de l'Ain - Demandeurs de catégorie 2

Nombre de demandeurs par département	Demande d'Emploi en Fin de Mois (DEFM)				Part des demandeurs handicapés dans la DEFM
	Demandeurs handicapés		Tous demandeurs		
	Nombre	Part	Nombre	Part	
Ain	385	6,11%	2531	5,73%	15,21%
Ardèche	396	6,28%	2899	6,57%	13,66%
Drôme	604	9,58%	4621	10,47%	13,07%
Isère	1339	21,24%	10000	22,65%	13,39%
Loire	1438	22,81%	7448	16,87%	19,31%
Rhône	1184	18,78%	9472	21,45%	12,50%
Savoie	391	6,20%	2892	6,55%	13,52%
Haute-Savoie	568	9,01%	4293	9,72%	13,23%
Rhône-Alpes	6305	100,00%	44156	100,00%	14,28%

Source: ANPE, DEFM-PERSEE au 30 juin 2001

Champ: Région Rhône-Alpes - Demandeurs de catégorie 2

Répartition des demandeurs d'emploi par sexe et par âge	Demandeurs handicapés		Demandeurs non handicapés		Tous demandeurs
	Nombre	Part	Nombre	Part	
Hommes de - de 25 ans	3	0,78%	7	0,33%	10
Hommes de 25 à 49 ans	91	23,64%	102	4,75%	193
Hommes de 50 ans et +	75	19,48%	97	4,52%	172
Total Hommes	169	43,90%	206	9,60%	375
Femmes de - de 25 ans	3	0,78%	95	4,43%	98
Femmes de 25 à 49 ans	131	34,03%	1393	64,91%	1524
Femmes de 50 ans et +	82	21,30%	452	21,06%	534
Total Femmes	216	56,10%	1940	90,40%	2156
Ensemble des demandeurs	385	100,00%	2146	100,00%	2531

Source: ANPE, DEFM-PERSEE au 30 juin 2001

Champ: Département de l'Ain - Demandeurs de catégorie 2

Age des demandeurs d'emploi	Demandeurs handicapés		Demandeurs non handicapés		Tous demandeurs
	Nombre	Part	Nombre	Part	
Moins de 22 ans	2	0,52%	39	1,82%	41
22 à 24 ans	4	1,04%	63	2,94%	67
25 à 29 ans	25	6,49%	221	10,30%	246
30 à 39 ans	68	17,66%	724	33,74%	792
40 à 49 ans	129	33,51%	550	25,63%	679
50 ans et plus	157	40,78%	549	25,58%	706
Tous âges	385	100,00%	2146	100,00%	2531

Source: ANPE, DEFM-PERSEE au 30 juin 2001

Champ: Département de l'Ain - Demandeurs de catégorie 2

Encadré 5 (suite): La catégorie 2 de la demande d'emploi: caractéristiques des demandeurs

Qualifications des demandeurs d'emploi	Demandeurs handicapés		Demandeurs non handicapés		Tous demandeurs
	Nombre	Part	Nombre	Part	
Non précisée	3	0,78%	13	0,61%	16
Ouvriers non qualifiés	112	29,09%	357	16,64%	469
Ouvriers qualifiés	54	14,03%	125	5,82%	179
Employés non-qualifiés	117	30,39%	490	22,83%	607
Employés qualifiés	85	22,08%	960	44,73%	1045
AMT, Cadres	14	3,64%	201	9,37%	215
Toutes qualifications	385	100,00%	2146	100,00%	2531

Source: ANPE, DEFM-PERSEE au 30 juin 2001

Champ: Département de l'Ain - Demandeurs de catégorie 2

Niveaux de formation des demandeurs d'emploi	Demandeurs handicapés		Demandeurs non handicapés		Tous demandeurs
	Nombre	Part	Nombre	Part	
Non précisé/Non renseigné	1	0,26%	6	0,28%	7
Sans diplôme	169	43,90%	526	24,51%	695
Certificat d'études, SES	33	8,57%	158	7,36%	191
CAP, BEP	136	35,32%	779	36,30%	915
Bac, Bac professionnel	30	7,79%	363	16,92%	393
BTS, Bac+2	12	3,12%	194	9,04%	206
Niveau supérieur à Bac+2	4	1,04%	120	5,59%	124
Tous niveaux de formation	385	100,00%	2146	100,00%	2531

Source: ANPE, DEFM-PERSEE au 30 juin 2001

Champ: Département de l'Ain - Demandeurs de catégorie 2

Ancienneté d'inscription des demandeurs d'emploi	Demandeurs handicapés		Demandeurs non handicapés		Tous demandeurs
	Nombre	Part	Nombre	Part	
Moins d'un mois	24	6,23%	192	8,95%	216
1 à moins de 3 mois	33	8,57%	326	15,19%	359
3 à moins de 6 mois	50	12,99%	412	19,20%	462
6 mois à moins d'un an	68	17,66%	482	22,46%	550
1 à moins de 2 ans	83	21,56%	391	18,22%	474
2 à moins de 3 ans	52	13,51%	179	8,34%	231
3 ans et plus	75	19,48%	164	7,64%	239
Toutes anciennetés	385	100,00%	2146	100,00%	2531

Source: ANPE, DEFM-PERSEE au 30 juin 2001

Champ: Département de l'Ain - Demandeurs de catégorie 2

Répartition des demandeurs d'emploi handicapés par sexe et par âge	Non précisée		Ouvriers non qualifiés		Ouvriers qualifiés		Employés non-qualifiés		Employés qualifiés		AMT, Cadres		Toutes qualifications	
	Nombre	Part	Nombre	Part	Nombre	Part	Nombre	Part	Nombre	Part	Nombre	Part	Nombre	Part
Hommes de - de 25 ans	0	0,0%	1	33,3%	0	0,0%	2	66,7%	0	0,0%	0	0,0%	3	100,0%
Hommes de 25 à 49 ans	1	1,1%	36	39,6%	21	23,1%	16	17,6%	13	14,3%	4	4,4%	91	100,0%
Hommes de 50 ans et +	0	0,0%	23	30,7%	25	33,3%	15	20,0%	7	9,3%	5	6,7%	75	100,0%
Total Hommes	1	0,6%	60	35,5%	46	27,2%	33	19,5%	20	11,8%	9	5,3%	169	100,0%
Femmes de - de 25 ans	0	0,0%	0	0,0%	0	0,0%	2	66,7%	1	33,3%	0	0,0%	3	100,0%
Femmes de 25 à 49 ans	1	0,8%	32	24,4%	3	2,3%	56	42,7%	34	26,0%	5	3,8%	131	100,0%
Femmes de 50 ans et +	1	1,2%	20	24,4%	5	6,1%	26	31,7%	30	36,6%	0	0,0%	82	100,0%
Total Femmes	2	0,9%	52	24,1%	8	3,7%	84	38,9%	65	30,1%	5	2,3%	216	100,0%
Ensemble des demandeurs	3	0,8%	112	29,1%	54	14,0%	117	30,4%	85	22,1%	14	3,6%	385	100,0%

Source: ANPE, DEFM-PERSEE au 30 juin 2001

Champ: Département de l'Ain - Demandeurs de catégorie 2

Encadré 5 (suite 2): La catégorie 2 de la demande d'emploi: caractéristiques des demandeurs

Ancienneté selon le sexe et l'âge des demandeurs d'emploi handicapés	Moins de 6 mois		6 mois à moins d'un an		1 à moins de 2 ans		2 ans et plus		Toutes anciennetés	
	Nombre	Part	Nombre	Part	Nombre	Part	Nombre	Part	Nombre	Part
Hommes de - de 25 ans	1	33,3%	0	0,0%	1	33,3%	1	33,3%	3	100,0%
Hommes de 25 à 49 ans	32	35,2%	17	18,7%	17	18,7%	25	27,5%	91	100,0%
Hommes de 50 ans et +	16	21,3%	6	8,0%	15	20,0%	38	50,7%	75	100,0%
Total Hommes	49	29,0%	23	13,6%	33	19,5%	64	37,9%	169	100,0%
Femmes de - de 25 ans	0	0,0%	2	66,7%	1	33,3%	0	0,0%	3	100,0%
Femmes de 25 à 49 ans	39	29,8%	30	22,9%	33	25,2%	29	22,1%	131	100,0%
Femmes de 50 ans et +	19	23,2%	13	15,9%	16	19,5%	34	41,5%	82	100,0%
Total Femmes	58	26,9%	45	20,8%	50	23,1%	63	29,2%	216	100,0%
Ensemble des demandeurs	107	27,8%	68	17,7%	83	21,6%	127	33,0%	385	100,0%

Source: ANPE, DEFM-PERSEE au 30 juin 2001

Champ: Département de l'Ain - Demandeurs de catégorie 2

Ancienneté selon la qualification des demandeurs d'emploi handicapés	Moins de 6 mois		6 mois à moins d'un an		1 à moins de 2 ans		2 ans et plus		Toutes anciennetés	
	Nombre	Part	Nombre	Part	Nombre	Part	Nombre	Part	Nombre	Part
Non précisée	2	1,9%	1	1,5%	0	0,0%	0	0,0%	3	0,8%
Ouvriers non qualifiés	33	30,8%	16	23,5%	27	32,5%	36	28,3%	112	29,1%
Ouvriers qualifiés	16	15,0%	6	8,8%	9	10,8%	23	18,1%	54	14,0%
Employés non-qualifiés	28	26,2%	26	38,2%	27	32,5%	36	28,3%	117	30,4%
Employés qualifiés	26	24,3%	15	22,1%	18	21,7%	26	20,5%	85	22,1%
AMT, Cadres	2	1,9%	4	5,9%	2	2,4%	6	4,7%	14	3,6%
Toutes qualifications	107	100,0%	68	100,0%	83	100,0%	127	100,0%	385	100,0%

Source: ANPE, DEFM-PERSEE au 30 juin 2001

Champ: Département de l'Ain - Demandeurs de catégorie 2

Catégories professionnelles (ROME) des demandeurs d'emploi	Demandeurs handicapés		Demandeurs non handicapés		Tous demandeurs	Part des demandeurs handicapés
	Nombre	Part	Nombre	Part		
Services aux personnes et aux collectivités	122	31,69%	631	29,40%	753	16,20%
Services administratifs et commerciaux	78	20,26%	534	24,88%	612	12,75%
Personnel de l'industrie hôtelière	11	2,86%	79	3,68%	90	12,22%
Personnel de la distribution et de la vente	31	8,05%	316	14,73%	347	8,93%
Professions des arts et spectacles	1	0,26%	27	1,26%	28	3,57%
Professions de la formation initiale et continue	2	0,52%	29	1,35%	31	6,45%
Intervention sociale, développement local, emploi	1	0,26%	61	2,84%	62	1,61%
Professions para-médicales	2	0,52%	35	1,63%	37	5,41%
Professions médicales	0	0,00%	4	0,19%	4	0,00%
Cadres administratifs, Prof. de l'informatique, de la com.	1	0,26%	51	2,38%	52	1,92%
Cadres commerciaux	1	0,26%	33	1,54%	34	2,94%
Agriculture, pêche	8	2,08%	21	0,98%	29	27,59%
BTP, extraction	8	2,08%	9	0,42%	17	47,06%
Transports, logistique	39	10,13%	56	2,61%	95	41,05%
Mécanique, électricité, électronique	24	6,23%	44	2,05%	68	35,29%
Personnels des industries de process	37	9,61%	112	5,22%	149	24,83%
Personnel des autres industries	6	1,56%	26	1,21%	32	18,75%
Personnel de type artisanal	4	1,04%	25	1,16%	29	13,79%
Agents de maîtrise de l'industrie	0	0,00%	5	0,23%	5	0,00%
Techniciens de l'industrie	5	1,30%	13	0,61%	18	27,78%
Cadres techniques de l'industrie	1	0,26%	15	0,70%	16	6,25%
Techniciens, agents de maîtrise et cadres hors industrie	0	0,00%	7	0,33%	7	0,00%
Non renseigné	3	0,78%	13	0,61%	16	18,75%
Toutes catégories professionnelles	385	100,00%	2146	100,00%	2531	15,21%

Source: ANPE, DEFM-PERSEE au 30 juin 2001

Champ: Département de l'Ain - Demandeurs de catégorie 2

Les flux: entrées et sorties
de la demande d'emploi
dans l'Ain

Catégorie 1 de la demande d'emploi

au 1^{er}
semestre
2001

Dans la région...

Dans la région, sur les six premiers mois de l'année, 7950 personnes handicapées se sont inscrites à l'ANPE (soit 4,77% des entrées) et 9308 en sont sorties (5,08% des sorties).

A ce solde favorable au premier semestre s'ajoute donc une présence plus importante des personnes handicapées parmi les sorties que parmi les entrées de la demande d'emploi - à l'exception d'un département, celui de l'Ardèche.

Malgré ces aspects positifs, les évolutions par rapport au premier semestre de l'année précédente sont plus mitigées:

Les entrées des personnes handicapées s'accroissent sur la région de +6,7%, taux de croissance nettement supérieur à celui des non handicapés (+3,9%). Cette évolution à la hausse se retrouve pour chacun des 8 départements de la région.

Les motifs d'entrées pour des licenciements autres qu'économiques, les démissions, fin de contrats et de missions sont ceux qui s'accroissent le plus. Parallèlement, les entrées pour reprise d'activité diminuent de 13,2%.

Néanmoins les sorties s'accroissent de 1,1%. Toutefois cet accroissement cache de nombreuses disparités départementales: l'Ardèche, l'Isère, le Rhône et la Haute-Savoie voient les sorties des demandeurs handicapés décroître par rapport à l'année précédente, ce qui n'est pas le cas de l'Ain, de la Drôme, de la Loire et de la Savoie (l'Ain et la Drôme ont même un taux de croissance des sorties supérieur à celui des entrées).

Cependant, quel que soit le département, les évolutions des sorties sont plus favorables aux personnes handicapées (sauf dans le Rhône). Ainsi, les sorties de la demande d'emploi des personnes non handicapés décroissent de 4,9% par rapport au 1er semestre 2000, évolution négative et ce quel que soit le département considéré. Cet « effet-retard » sur les évolutions des sorties de la demande d'emploi des personnes handicapées est à confirmer sur les périodes à venir.

Concernant les motifs d'inscription, les absences au contrôle sont en nette augmentation (+26,6%): c'est un motif difficile à analyser car on sait qu'il peut inclure des reprises d'emploi « non signalées » (avis de réactualisation non renvoyé). Le motif de sortie pour reprise d'emploi diminue pour les personnes handicapées (-5,7%) mais dans une moindre mesure que pour les non handicapés (-13,7%). Enfin, les motifs de sortie pour entrée en stage, relativement « fréquent » pour les personnes handicapées (+12,1% des sorties de demandeurs handicapés, -5,5% pour les autres publics) évolue également négativement (-17,7%).

...Et dans l'Ain

Dans l'Ain, sur les six premiers mois de l'année, les entrées de personnes handicapées s'accroissent mais plus faiblement que dans la région: + 2,6%, évolution plus faible que pour les non handicapés (+3,8%).

Ce sont les entrées pour fin de mission qui augmentent le plus.

Le nombre de sorties de demandeurs d'emploi handicapés est plus important au 1er semestre 2001 qu'au premier semestre 2000. Cette évolution favorable ne concerne pas les demandeurs non handicapés (diminution du nombre de sorties de 7,77% par rapport au 1er semestre de l'année précédente).

Les entrées de demandeurs handicapés

• Les entrées par département

Nombre d'inscriptions de demandeurs d'emploi par département	Flux d'entrées dans la demande d'emploi (DEE)				Part des demandeurs handicapés dans la DEE
	Demandeurs handicapés		Tous demandeurs		
	Nombre	Part	Nombre	Part	
Ain	589	7,41%	11417	6,84%	5,16%
Ardèche	350	4,40%	7508	4,50%	4,66%
Drôme	603	7,58%	13792	8,27%	4,37%
Isère	1544	19,42%	33194	19,90%	4,65%
Loire	1557	19,58%	22708	13,61%	6,86%
Rhône	1993	25,07%	48745	29,22%	4,09%
Savoie	537	6,75%	12310	7,38%	4,36%
Haute-Savoie	777	9,77%	17148	10,28%	4,53%
Rhône-Alpes	7950	100,00%	166822	100,00%	4,77%

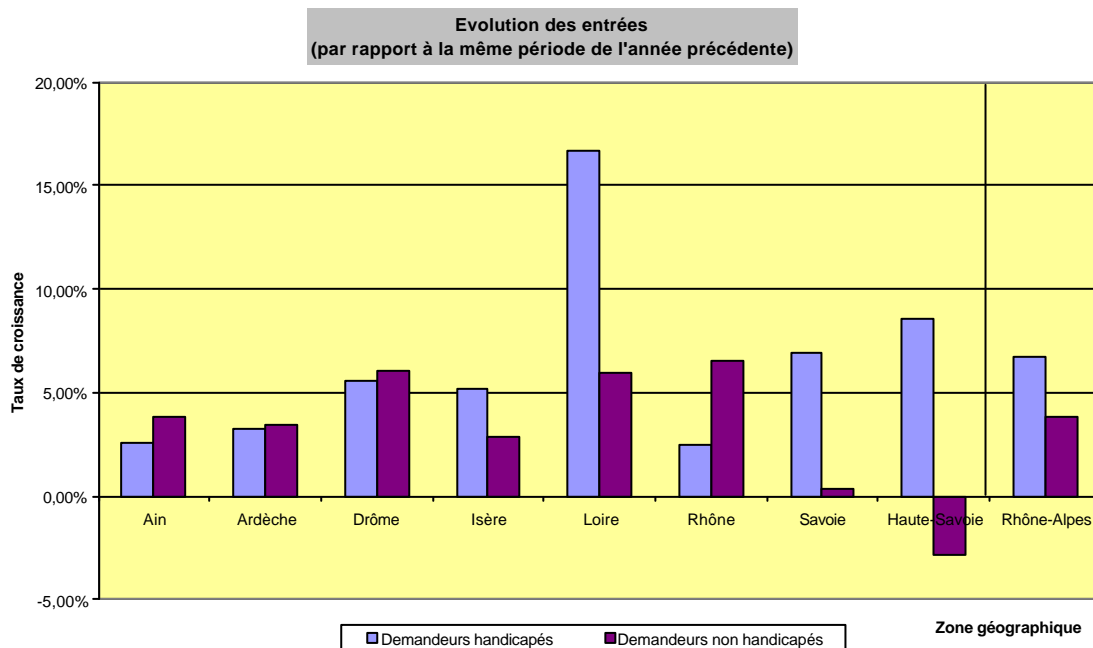
Source: ANPE, DEE-PERSEE, entrées du 01 janvier 2001 au 30 juin 2001

Champ: Région Rhône-Alpes - Demandeurs de catégorie 1

Nombre d'inscriptions de demandeurs d'emploi par département	Flux d'entrées dans la demande d'emploi (DEE)		Tous demandeurs (évolution)
	Demandeurs handicapés	Demandeurs non handicapés	
	Evolution	Evolution	
Ain	2,61%	3,82%	3,75%
Ardèche	3,24%	3,47%	3,46%
Drôme	5,60%	6,01%	5,99%
Isère	5,18%	2,89%	3,00%
Loire	16,63%	5,92%	6,60%
Rhône	2,47%	6,56%	6,39%
Savoie	6,97%	0,32%	0,60%
Haute-Savoie	8,52%	-2,81%	-2,35%
Rhône-Alpes	6,71%	3,86%	3,99%

Source: ANPE, DEE-PERSEE, entrées du 01 janvier 2001 au 30 juin 2001 et du 01 janvier 2000 au 30 juin 2000

Champ: Région Rhône-Alpes - Demandeurs de catégorie 1



• Les motifs d'inscription

Motifs d'inscription des nouveaux demandeurs	Demandeurs handicapés			Demandeurs non handicapés			Tous demandeurs	
	Nombre	Part	Evolution	Nombre	Part	Evolution	Nombre	Evolution
Licenciement économique hors fin de convention de conversion	16	2,7%	-30,4%	594	5,5%	-13,5%	610	-14,08%
Fin de convention de conversion	5	0,8%	25,0%	150	1,4%	-15,3%	155	-14,36%
Autres licenciements	104	17,7%	3,0%	1477	13,6%	2,8%	1581	2,80%
Démission	29	4,9%	61,1%	914	8,4%	19,5%	943	20,43%
Fin de contrat	141	23,9%	-6,6%	2660	24,6%	-4,2%	2801	-4,37%
Fin de mission	88	14,9%	63,0%	2483	22,9%	37,9%	2571	38,60%
Primo-entrée	2	0,3%	-77,8%	246	2,3%	-35,3%	248	-36,25%
Reprise d'activité	28	4,8%	-12,5%	383	3,5%	16,8%	411	14,17%
Autres cas	176	29,9%	-3,3%	1921	17,7%	-7,5%	2097	-7,17%
Tous motifs	589	100,0%	2,6%	10828	100,0%	3,8%	11417	3,75%

Source: ANPE, DEE-PERSEE, entrées du 01 janvier 2001 au 30 juin 2001

Champ: Département de l'Ain - Demandeurs de catégorie 1

• Les caractéristiques des nouveaux entrants

- Sexe et âge

Répartition des demandeurs d'emploi entrants par sexe et par âge	Demandeurs handicapés		Demandeurs non handicapés		Tous demandeurs
	Nombre	Part	Nombre	Part	
Hommes de - de 25 ans	30	5,09%	1369	12,64%	1399
Hommes de 25 à 49 ans	298	50,59%	3132	28,93%	3430
Hommes de 50 ans et +	66	11,21%	620	5,73%	686
Total Hommes	394	66,89%	5121	47,29%	5515
Femmes de - de 25 ans	23	3,90%	1534	14,17%	1557
Femmes de 25 à 49 ans	131	22,24%	3706	34,23%	3837
Femmes de 50 ans et +	41	6,96%	467	4,31%	508
Total Femmes	195	33,11%	5707	52,71%	5902
Ensemble des demandeurs	589	100,00%	10828	100,00%	11417

Source: ANPE, DEE-PERSEE, entrées du 01 janvier 2001 au 30 juin 2001

Champ: Département de l'Ain - Demandeurs de catégorie 1

- Niveau de formation

Niveaux de formation des demandeurs d'emploi entrants	Demandeurs handicapés		Demandeurs non handicapés		Tous demandeurs
	Nombre	Part	Nombre	Part	
Non précisé/Non renseigné	5	0,85%	565	5,22%	570
Sans diplôme	152	25,81%	1557	14,38%	1709
Certificat d'études, SES	40	6,79%	736	6,80%	776
CAP, BEP	313	53,14%	4392	40,56%	4705
Bac, Bac professionnel	50	8,49%	1791	16,54%	1841
BTS, Bac+2	23	3,90%	1089	10,06%	1112
Niveau supérieur à Bac+2	6	1,02%	698	6,45%	704
Tous niveaux de formation	589	100,00%	10828	100,00%	11417

Source: ANPE, DEE-PERSEE, entrées du 01 janvier 2001 au 30 juin 2001

Champ: Département de l'Ain - Demandeurs de catégorie 1

- *Qualification*

Qualifications des demandeurs d'emploi entrants	Demandeurs handicapés		Demandeurs non handicapés		Tous demandeurs
	Nombre	Part	Nombre	Part	
Non précisée	25	4,24%	727	6,71%	752
Ouvriers non qualifiés	157	26,66%	2026	18,71%	2183
Ouvriers qualifiés	140	23,77%	1827	16,87%	1967
Employés non-qualifiés	104	17,66%	1660	15,33%	1764
Employés qualifiés	118	20,03%	2957	27,31%	3075
AMT, Cadres	45	7,64%	1631	15,06%	1676
Toutes qualifications	589	100,00%	10828	100,00%	11417

Source: ANPE, DEE-PERSEE, entrées du 01 janvier 2001 au 30 juin 2001

Champ: Département de l'Ain - Demandeurs de catégorie 1

- *Secteur d'activité antérieur (hors primo-demandeurs)*

Secteurs d'activité antérieur des demandeurs d'emploi entrants	Demandeurs handicapés		Demandeurs non handicapés		Tous demandeurs
	Nombre	Part	Nombre	Part	
Agriculture, sylviculture, pêche	21	3,57%	271	2,50%	292
Industries	153	25,98%	2718	25,10%	2871
BTP	65	11,04%	649	5,99%	714
Tertiaire	311	52,80%	5966	55,10%	6277
Non précisée	15	2,55%	507	4,68%	522
Non renseignée	24	4,07%	717	6,62%	741
Tous secteurs	589	100,00%	10828	100,00%	11417

Source: ANPE, DEE-PERSEE, entrées du 01 janvier 2001 au 30 juin 2001

Champ: Département de l'Ain - Demandeurs de catégorie 1

- *Catégorie professionnelle recherchée*

Catégories professionnelles (ROME) des demandeurs d'emploi entrants	Demandeurs handicapés		Demandeurs non handicapés		Tous demandeurs	Part des demandeurs handicapés
	Nombre	Part	Nombre	Part		
Services aux personnes et aux collectivités	88	14,94%	1140	10,53%	1228	7,17%
Services administratifs et commerciaux	78	13,24%	1512	13,96%	1590	4,91%
Personnel de l'industrie hôtelière	17	2,89%	420	3,88%	437	3,89%
Personnel de la distribution et de la vente	37	6,28%	1203	11,11%	1240	2,98%
Professions des arts et spectacles	3	0,51%	97	0,90%	100	3,00%
Professions de la formation initiale et continue	2	0,34%	92	0,85%	94	2,13%
Intervention sociale, développement local, emploi	7	1,19%	250	2,31%	257	2,72%
Professions para-médicales	7	1,19%	116	1,07%	123	5,69%
Professions médicales	0	0,00%	12	0,11%	12	0,00%
Cadres administratifs, Prof. de l'informatique, de la com.	10	1,70%	326	3,01%	336	2,98%
Cadres commerciaux	6	1,02%	305	2,82%	311	1,93%
Agriculture, pêche	34	5,77%	171	1,58%	205	16,59%
BTP, extraction	25	4,24%	489	4,52%	514	4,86%
Transports, logistique	79	13,41%	1058	9,77%	1137	6,95%
Mécanique, électricité, électronique	68	11,54%	879	8,12%	947	7,18%
Personnels des industries de process	64	10,87%	1062	9,81%	1126	5,68%
Personnel des autres industries	7	1,19%	136	1,26%	143	4,90%
Personnel de type artisanal	8	1,36%	190	1,75%	198	4,04%
Agents de maîtrise de l'industrie	0	0,00%	28	0,26%	28	0,00%
Techniciens de l'industrie	12	2,04%	256	2,36%	268	4,48%
Cadres techniques de l'industrie	3	0,51%	206	1,90%	209	1,44%
Techniciens, agents de maîtrise et cadres hors industrie	10	1,70%	159	1,47%	169	5,92%
Non renseigné	24	4,07%	721	6,66%	745	3,22%
Toutes catégories professionnelles	589	100,00%	10828	100,00%	11417	5,16%

Source: ANPE, DEE-PERSEE, entrées du 01 janvier 2001 au 30 juin 2001

Champ: Département de l'Ain - Demandeurs de catégorie 1

Les sorties de demandeurs handicapés

• Les sorties par département

Nombre de sorties de demandeurs d'emploi par département	Flux de sorties de la demande d'emploi (DES)				Part des demandeurs handicapés dans la DES
	Demandeurs handicapés		Tous demandeurs		
	Nombre	Part	Nombre	Part	
Ain	731	7,85%	12768	6,97%	5,73%
Ardèche	397	4,27%	8689	4,74%	4,57%
Drôme	776	8,34%	15824	8,64%	4,90%
Isère	1772	19,04%	36439	19,90%	4,86%
Loire	1845	19,82%	25550	13,95%	7,22%
Rhône	2294	24,65%	52667	28,76%	4,36%
Savoie	608	6,53%	12563	6,86%	4,84%
Haute-Savoie	885	9,51%	18644	10,18%	4,75%
Rhône-Alpes	9308	100,00%	183144	100,00%	5,08%

Source: ANPE, DES-PERSEE, sorties du 01 janvier 2001 au 30 juin 2001

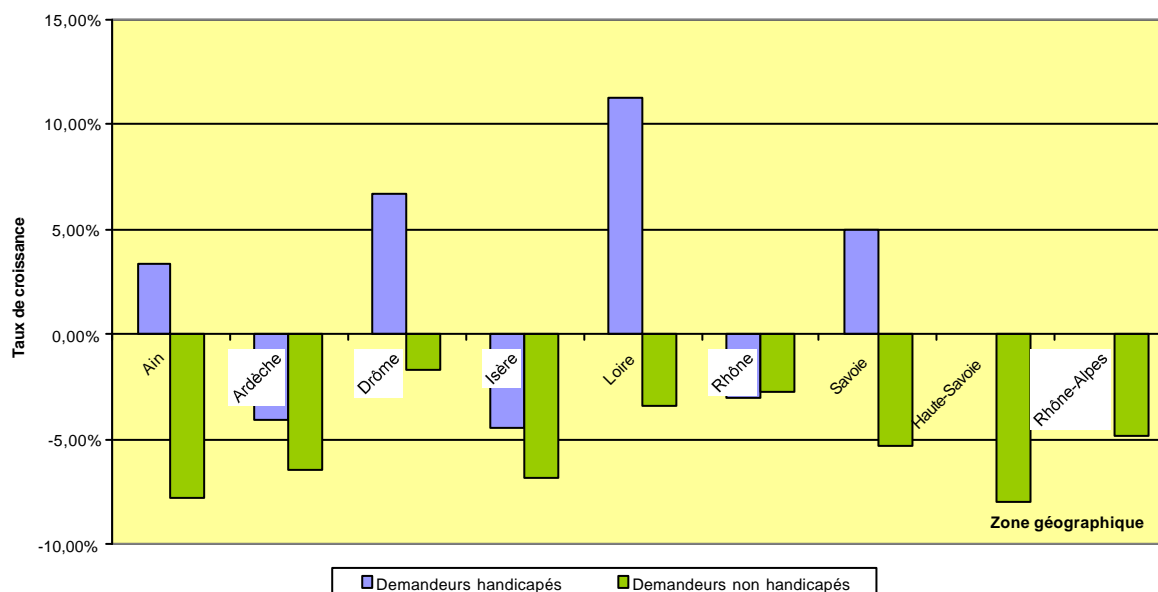
Champ: Région Rhône-Alpes - Demandeurs de catégorie 1

Nombre de sorties de demandeurs d'emploi par département	Flux de sorties de la demande d'emploi (DES)		Tous demandeurs (évolution)
	Demandeurs handicapés	Demandeurs non handicapés	
	Evolution	Evolution	
Ain	3,39%	-7,77%	-7,20%
Ardèche	-4,11%	-6,41%	-6,31%
Drôme	6,74%	-1,69%	-1,30%
Isère	-4,42%	-6,85%	-6,74%
Loire	11,28%	-3,39%	-2,47%
Rhône	-3,04%	-2,75%	-2,76%
Savoie	5,01%	-5,34%	-4,88%
Haute-Savoie	-1,67%	-7,98%	-7,70%
Rhône-Alpes	1,12%	-4,85%	-4,56%

Source: ANPE, DES-PERSEE, sorties du 01 janvier 2001 au 30 juin 2001 et du 01 janvier 2000 au 30 juin 2000

Champ: Région Rhône-Alpes - Demandeurs de catégorie 1

Evolution des sorties de la demande d'emploi (par rapport à la même période de l'année précédente)



• Les motifs de sortie

Motifs de sortie des demandeurs d'emploi	Demandeurs handicapés			Demandeurs non handicapés			Tous demandeurs	
	Nombre	Part	Evolution	Nombre	Part	Evolution	Nombre	Evolution
Reprise d'emploi	246	33,7%	9,3%	4328	36,0%	-13,6%	4574	-12,6%
Entrée en stage	81	11,1%	-2,4%	643	5,3%	-23,1%	724	-21,2%
Service National	0	0,0%	0,0%	17	0,1%	-15,0%	17	-15,0%
Arrêt maladie	66	9,0%	-17,5%	601	5,0%	-7,8%	667	-8,9%
Retraite	0	0,0%	-100,0%	10	0,1%	25,0%	10	11,1%
Dispense	20	2,7%	-13,0%	296	2,5%	5,7%	316	4,3%
Autres arrêts	23	3,1%	-30,3%	418	3,5%	-3,7%	441	-5,6%
Changement d'ALE	14	1,9%	-17,6%	322	2,7%	-14,1%	336	-14,3%
Absence au contrôle	206	28,2%	25,6%	3937	32,7%	3,4%	4143	4,3%
Radiation admin non present 1er entretien	1	0,1%	-75,0%	44	0,4%	-4,3%	45	-10,0%
Rad admin non present convoc PNAE	3	0,4%	-25,0%	120	1,0%	2,6%	123	1,7%
Autres radiations administratives	20	2,7%	53,8%	516	4,3%	2,4%	536	3,7%
Autres cas	51	7,0%	-15,0%	785	6,5%	-18,5%	836	-18,3%
TOTAL	731	100,0%	3,4%	12037	1	-7,8%	12768	-7,2%

Source: ANPE, DES-PERSEE, sorties du 01 janvier 2001 au 30 juin 2001

Champ: Département de l'Ain - Demandeurs de catégorie 1

• Les caractéristiques des sortants

- Ancienneté de la demande à la sortie

Ancienneté d'inscription des demandeurs d'emploi à leur sortie	Demandeurs handicapés		Demandeurs non handicapés		Tous demandeurs
	Nombre	Part	Nombre	Part	
Moins d'un mois	48	6,57%	1179	9,79%	1227
1 à moins de 3 mois	163	22,30%	3414	28,36%	3577
3 à moins de 6 mois	157	21,48%	2841	23,60%	2998
6 mois à moins d'un an	174	23,80%	2378	19,76%	2552
1 à moins de 2 ans	117	16,01%	1506	12,51%	1623
2 à moins de 3 ans	38	5,20%	470	3,90%	508
3 ans et plus	34	4,65%	249	2,07%	283
Toutes anciennetés	731	100,00%	12037	100,00%	12768

Source: ANPE, DES-PERSEE, sorties du 01 janvier 2001 au 30 juin 2001

Champ: Département de l'Ain - Demandeurs de catégorie 1

- Sexe et âge

Répartition des demandeurs d'emploi sortants par sexe et par âge	Demandeurs handicapés		Demandeurs non handicapés		Tous demandeurs
	Nombre	Part	Nombre	Part	
Hommes de - de 25 ans	23	3,15%	1453	12,07%	1476
Hommes de 25 à 49 ans	374	51,16%	3372	28,01%	3746
Hommes de 50 ans et +	89	12,18%	772	6,41%	861
Total Hommes	486	66,48%	5597	46,50%	6083
Femmes de - de 25 ans	30	4,10%	1672	13,89%	1702
Femmes de 25 à 49 ans	174	23,80%	4197	34,87%	4371
Femmes de 50 ans et +	41	5,61%	571	4,74%	612
Total Femmes	245	33,52%	6440	53,50%	6685
Ensemble des demandeurs	731	100,00%	12037	100,00%	12768

Source: ANPE, DES-PERSEE, sorties du 01 janvier 2001 au 30 juin 2001

Champ: Département de l'Ain - Demandeurs de catégorie 1

- Niveau de formation

Niveaux de formation des demandeurs d'emploi sortants	Demandeurs handicapés		Demandeurs non handicapés		Tous demandeurs
	Nombre	Part	Nombre	Part	
Non précisé/Non renseigné	2	0,27%	393	3,26%	395
Sans diplôme	195	26,68%	1785	14,83%	1980
Certificat d'études, SES	40	5,47%	855	7,10%	895
CAP, BEP	403	55,13%	4978	41,36%	5381
Bac, Bac professionnel	58	7,93%	1990	16,53%	2048
BTS, Bac+2	26	3,56%	1267	10,53%	1293
Niveau supérieur à Bac+2	7	0,96%	769	6,39%	776
Tous niveaux de formation	731	100,00%	12037	100,00%	12768

Source: ANPE, DES-PERSEE, sorties du 01 janvier 2001 au 30 juin 2001

Champ: Département de l'Ain - Demandeurs de catégorie 1

- Qualification

Qualifications des demandeurs d'emploi sortants	Demandeurs handicapés		Demandeurs non handicapés		Tous demandeurs
	Nombre	Part	Nombre	Part	
Non précisée	147	20,11%	1557	12,94%	1704
Ouvriers non qualifiés	167	22,85%	1985	16,49%	2152
Ouvriers qualifiés	148	20,25%	2007	16,67%	2155
Employés non-qualifiés	117	16,01%	1677	13,93%	1794
Employés qualifiés	104	14,23%	3155	26,21%	3259
AMT, Cadres	48	6,57%	1656	13,76%	1704
Toutes qualifications	731	100,00%	12037	100,00%	12768

Source: ANPE, DES-PERSEE, sorties du 01 janvier 2001 au 30 juin 2001

Champ: Département de l'Ain - Demandeurs de catégorie 1

- Secteur d'activité antérieur (hors primo-demandeurs)

Secteurs d'activité antérieur à leur période de chômage des demandeurs d'emploi	Demandeurs handicapés		Demandeurs non handicapés		Tous demandeurs
	Nombre	Part	Nombre	Part	
Agriculture, sylviculture, pêche	21	2,87%	316	2,63%	337
Industries	188	25,72%	2729	22,67%	2917
BTP	70	9,58%	693	5,76%	763
Tertiaire	294	40,22%	6167	51,23%	6461
Non précisée	11	1,50%	583	4,84%	594
Non renseignée	147	20,11%	1549	12,87%	1696
Tous secteurs	731	100,00%	12037	100,00%	12768

Source: ANPE, DES-PERSEE, sorties du 01 janvier 2001 au 30 juin 2001

Champ: Département de l'Ain - Demandeurs de catégorie 1

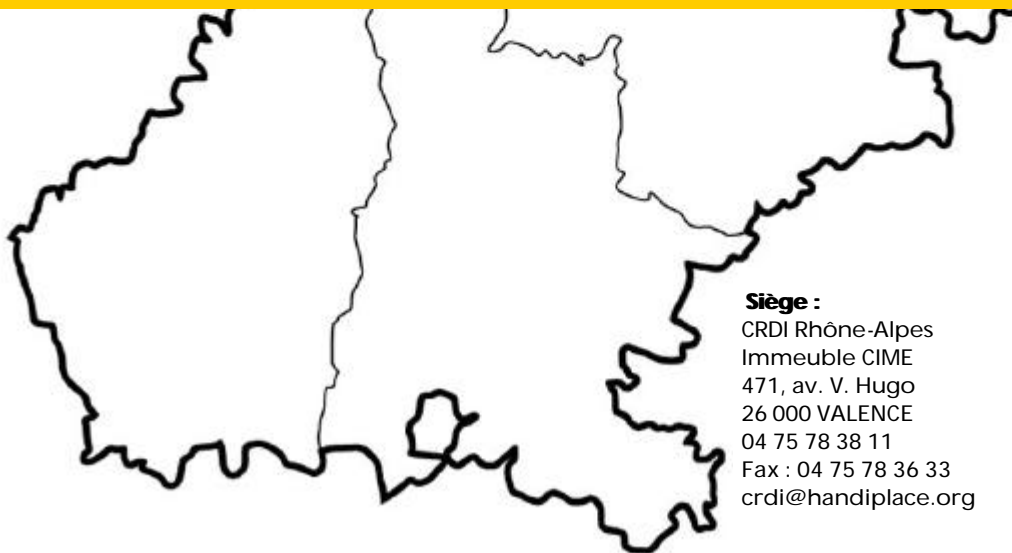
- Catégorie professionnelle recherchée

Catégories professionnelles (ROME) des demandeurs d'emploi sortants (emploi recherché durant leur période de chômage)	Demandeurs handicapés		Demandeurs non handicapés		Tous demandeurs	Part des demandeurs handicapés
	Nombre	Part	Nombre	Part		
Services aux personnes et aux collectivités	95	13,00%	1183	9,83%	1278	8,03%
Services administratifs et commerciaux	67	9,17%	1610	13,38%	1677	4,16%
Personnel de l'industrie hôtelière	11	1,50%	486	4,04%	497	2,26%
Personnel de la distribution et de la vente	36	4,92%	1248	10,37%	1284	2,88%
Professions des arts et spectacles	3	0,41%	107	0,89%	110	2,80%
Professions de la formation initiale et continue	4	0,55%	86	0,71%	90	4,65%
Intervention sociale, développement local, emploi	7	0,96%	206	1,71%	213	3,40%
Professions para-médicales	6	0,82%	116	0,96%	122	5,17%
Professions médicales	0	0,00%	17	0,14%	17	0,00%
Cadres administratifs, Prof. de l'informatique, de la com.	11	1,50%	371	3,08%	382	2,96%
Cadres commerciaux	3	0,41%	253	2,10%	256	1,19%
Agriculture, pêche	31	4,24%	219	1,82%	250	14,16%
BTP, extraction	24	3,28%	560	4,65%	584	4,29%
Transports, logistique	75	10,26%	1072	8,91%	1147	7,00%
Mécanique, électricité, électronique	88	12,04%	911	7,57%	999	9,66%
Personnels des industries de process	78	10,67%	1022	8,49%	1100	7,63%
Personnel des autres industries	7	0,96%	148	1,23%	155	4,73%
Personnel de type artisanal	8	1,09%	194	1,61%	202	4,12%
Agents de maîtrise de l'industrie	1	0,14%	27	0,22%	28	3,70%
Techniciens de l'industrie	17	2,33%	272	2,26%	289	6,25%
Cadres techniques de l'industrie	7	0,96%	184	1,53%	191	3,80%
Techniciens, agents de maîtrise et cadres hors industrie	5	0,68%	191	1,59%	196	2,62%
Non renseigné	147	20,11%	1554	12,91%	1701	9,46%
Toutes catégories professionnelles	731	100,00%	12037	100,00%	12768	6,07%

Source: ANPE, DES-PERSEE, sorties du 01 janvier 2001 au 30 juin 2001

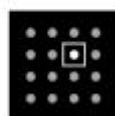
Champ: Département de l'Ain - Demandeurs de catégorie 1

Observatoire régional de l'emploi des Personnes Handicapées



Siège :
CRDI Rhône-Alpes
Immeuble CIME
471, av. V. Hugo
26 000 VALENCE
04 75 78 38 11
Fax : 04 75 78 36 33
crdi@handiplace.org

Observatoire :



36, rue Flachet
69 100 VILLEURBANNE
04 37 43 12 54
Fax : 04 37 43 12 55

www.handiplace.org