

Observatoire régional de l'emploi des
Personnes Handicapées

**Demande d'emploi
des Personnes Handicapées**
en Rhône-Alpes et en Ardèche

au **30**
Juin
2001



www.handiplace.org

Sommaire

pages

3 Les personnes handicapées: niveau de la demande d'emploi et évolutions

4 • Les demandeurs d'emploi handicapés dans les départements et leur part dans la demande tous publics

5 • Evolutions de la demande d'emploi

6 *Encadré 1: Répartition selon les catégories du chômage en Rhône-Alpes*

7 *Encadré 2: Evolution des catégories 2 et 3 du chômage*

8 Les caractéristiques des demandeurs d'emploi handicapés au 30 juin 2001 - Catégorie 1 de la demande d'emploi

9 • Synthèse régionale et départementale

11 • Caractéristiques socio-démographiques: sexe, âge, agences d'inscription

13 • Caractéristiques socio-professionnelles: catégorie d'inscription, niveau de formation, de qualification, secteur d'activité antérieur, âge et qualification.

15 • Ancienneté dans la demande d'emploi

16 *Encadré 3: Les chômeurs de longue durée*

17 *Encadré 4: Les demandeurs de moins de 25 ans et ceux de plus de 50 ans*

19 *Encadré 5: La catégorie 2 de la demande d'emploi: caractéristiques des demandeurs*

22 Les flux: entrées et sorties de la demande d'emploi au 1er semestre 2001 - Catégorie 1 de la demande d'emploi

23 • Synthèse régionale et départementale

24 • Les entrées de demandeurs handicapés

24 - Les entrées par département

25 - Les motifs d'entrée

25 - Caractéristiques des demandeurs entrants

27 • Les sorties de demandeurs handicapés

27 - Les sorties par département

28 - Les motifs de sortie

28 - Caractéristiques des demandeurs sortants

Les Personnes Handicapées:
Niveau de la demande d'emploi
et évolutions
en Rhône-Alpes et par département

au 30
Juin
2001

La demande d'emploi au 30 juin 2001

Au 30 juin 2001, 11463 demandeurs d'emploi sont handicapés¹ dans la région soit 7,3% de la demande totale de catégorie 1 (cf. définition encadré 1).

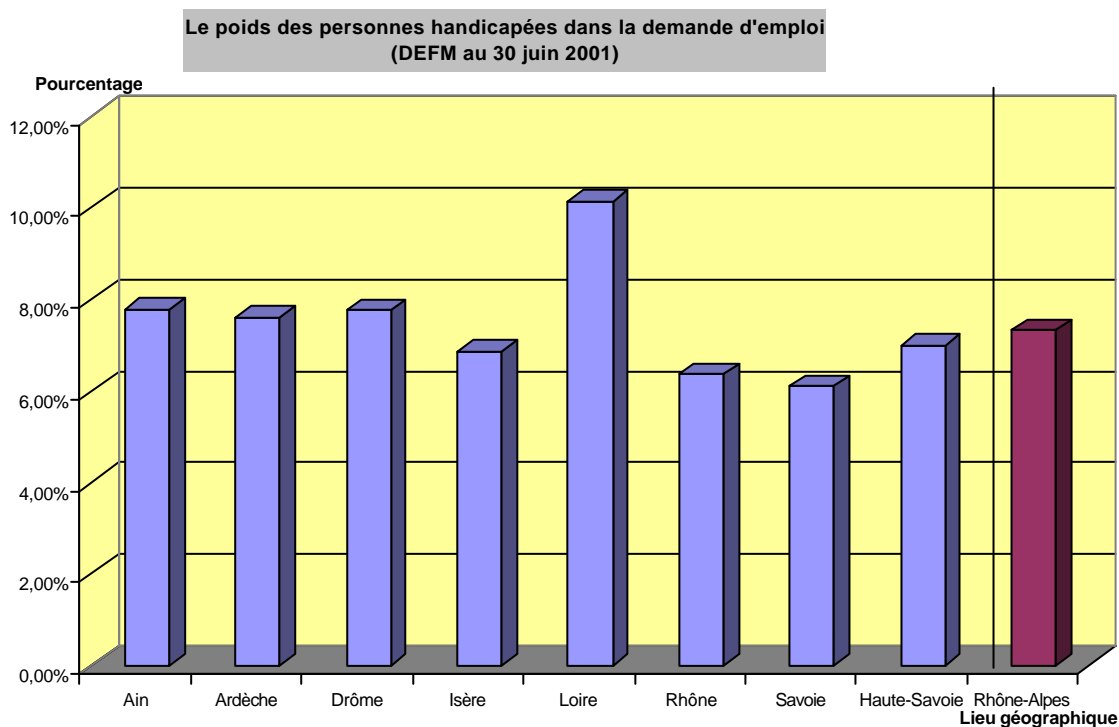
La présence de demandeurs handicapés est toujours particulièrement importante dans la Loire, ainsi que, dans une moindre mesure, dans l'Ain (même si la part des handicapés est en diminution par rapport à l'année précédente dans ce département), l'Ardèche et la Drôme.

Une proportion non négligeable de demandeurs handicapés recherche un emploi à temps partiel (catégorie 2- cf. encadré 1). Ces derniers représentent ainsi près d'un quart (14,3%) de la demande d'emploi dans cette catégorie, part en augmentation par rapport à l'année précédente.

Nombre de demandeurs par département	Demande d'Emploi en Fin de Mois (DEFM)				Part des demandeurs handicapés dans la DEFM
	Demandeurs handicapés		Tous demandeurs		
	Nombre	Part	Nombre	Part	
Ain	723	6,31%	9283	5,93%	7,79%
Ardèche	614	5,36%	8075	5,16%	7,60%
Drôme	1087	9,48%	14009	8,96%	7,76%
Isère	2024	17,66%	29452	18,83%	6,87%
Loire	2318	20,22%	22844	14,60%	10,15%
Rhône	3074	26,82%	48319	30,89%	6,36%
Savoie	602	5,25%	9869	6,31%	6,10%
Haute-Savoie	1021	8,91%	14579	9,32%	7,00%
Rhône-Alpes	11463	100,00%	156430	100,00%	7,33%

Source: ANPE, DEFM-PERSEE au 30 juin 2001

Champ: Région Rhône-Alpes - Demandeurs de catégorie 1



¹ Sont comptabilisés comme demandeurs d'emploi handicapés, les demandeurs reconnus par la Cotorep en catégorie A, B et C, les bénéficiaires d'une pension d'invalidité ainsi que les titulaires d'une rente d'accidenté du travail.

Evolutions comparées de la demande d'emploi

De nettes divergences...

Les évolutions de la demande d'emploi des personnes handicapées entre juin 2000 et juin 2001 laissent apparaître trois aspects:

- Le nombre de demandeurs d'emploi handicapés diminue (-7,8% en un an).
- Toutefois, sur l'ensemble de la région, cette diminution est plus faible que celle des demandeurs non handicapés (-13,8%), exception faite d'un département: celui de l'Ain.
- Cette tendance au niveau de la région cache en fait d'importantes disparités départementales:
 - Départements à forte diminution de demandeurs d'emploi handicapés: Ain.
 - Départements où la diminution de l'emploi des personnes handicapés est plus faible que celle des non handicapés: Isère, Loire, Rhône, Savoie et Haute-Savoie.
 - Départements où la demande d'emploi des personnes handicapées est en augmentation, à l'opposé de celle des non handicapés: Ardèche, Drôme.

Evolution de la demande d'emploi de catégorie 1 en région Rhône-Alpes et par département

	DEFM - 30 juin 2001		DEFM - 30 juin 2000		Evolution de la demande		
	Handicapés	Tous publics	Handicapés	Tous publics	Handicapés	Non handicapés	Tous publics
Ain	723	9283	912	11189	-20,7%	-16,7%	-17,0%
Ardèche	614	8075	556	8426	10,4%	-5,2%	-4,2%
Drôme	1087	14009	1052	15124	3,3%	-8,2%	-7,4%
Isère	2024	29452	2187	34189	-7,5%	-14,3%	-13,9%
Loire	2318	22844	2560	26433	-9,5%	-14,0%	-13,6%
Rhône	3074	48319	3455	55105	-11,0%	-12,4%	-12,3%
Savoie	602	9869	649	12247	-7,2%	-20,1%	-19,4%
Haute-Savoie	1021	14579	1065	17839	-4,1%	-19,2%	-18,3%
Rhône-Alpes	11463	156430	12436	180552	-7,8%	-13,8%	-13,4%

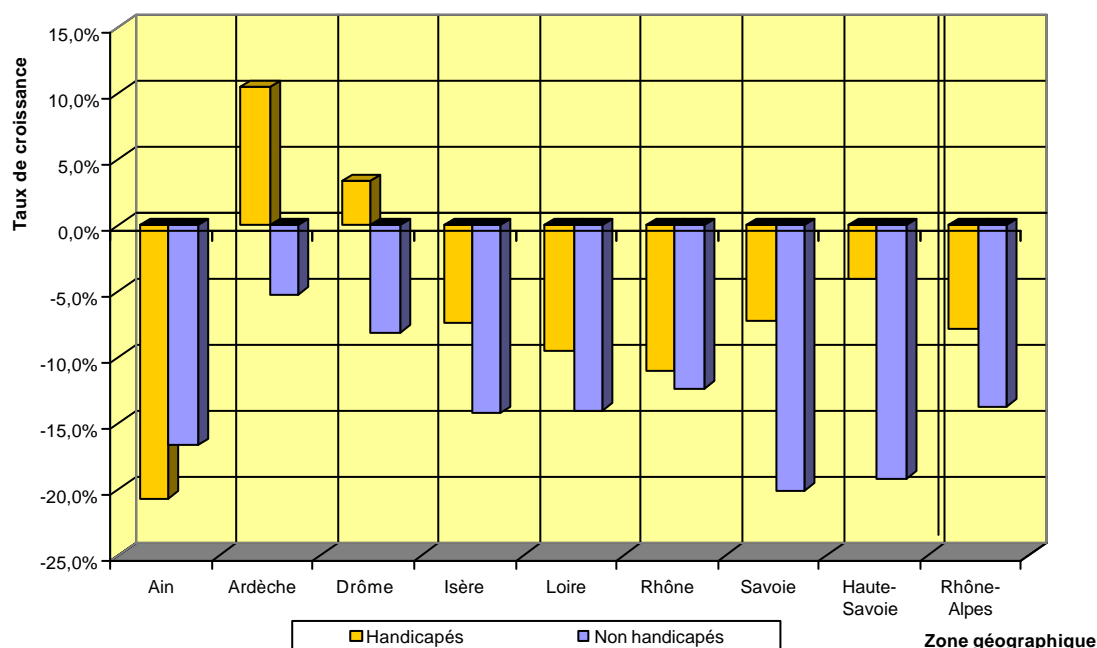
Source: ANPE, DEFM-PERSEE au 30 juin 2001

Champ: Demandeurs de catégorie 1

Source: ANPE, DEFM-PERSEE au 30 juin 2000

Champ: Demandeurs de catégorie 1

Evolution de la demande d'emploi des personnes handicapées et non handicapées (comparaison du nombre de demandeurs au 30 juin 2000 et 2001)



En catégorie 2 (Cf. Encadré 2), le nombre de demandeurs handicapés est en légère augmentation (+ 0,6%) mais là également, cet accroissement cache des disparités départementales: ainsi le nombre de demandeurs handicapés recherchant un emploi à temps partiel diminue dans l'Ain, la Savoie et plus faiblement en Drôme tandis qu'il s'accroît en Ardèche, Isère, Loire, Rhône et Haute-Savoie.

Encadré 1: Répartition selon les catégories du chômage (région Rhône-Alpes)*

Les différentes catégories du chômage, définitions :

Catégorie 1 : personne sans emploi, immédiatement disponible et recherchant un emploi à durée indéterminée et à temps plein. **Catégorie 5 :** personne pourvue d'un emploi et recherchant un autre emploi à durée indéterminée ou déterminée, à temps plein ou partiel.

Catégorie 2 : personne sans emploi, immédiatement disponible et recherchant un emploi à durée indéterminée et à temps partiel. **Catégorie 6 :** personne sans emploi, immédiatement disponible et recherchant un emploi à durée indéterminée et à temps plein et ayant travaillé plus de 78 heures dans le mois.

Catégorie 3 : personne sans emploi, immédiatement disponible et recherchant un emploi à durée déterminée temporaire ou saisonnier. **Catégorie 7 :** personne sans emploi, immédiatement disponible et recherchant un emploi à durée indéterminée et à temps partiel et ayant travaillé plus de 78 heures dans le mois.

Catégorie 4 : personne sans emploi, non disponible immédiatement et recherchant un emploi à durée indéterminée ou déterminée, à temps plein ou partiel. **Catégorie 8 :** personne sans emploi, immédiatement disponible et recherchant un emploi à durée déterminée, temporaire ou saisonnier et ayant travaillé plus de 78 heures dans le mois.

Nombre de demandeurs selon la catégorie du chômage	Demande d'Emploi en Fin de Mois (DEFM)				Part des demandeurs handicapés dans la DEFM
	Demandeurs handicapés		Tous demandeurs		
	Nombre	Part	Nombre	Part	
Catégorie 1	11463	48,26%	156430	53,50%	7,33%
Catégorie 2	6305	26,54%	44156	15,10%	14,28%
Catégorie 3	1063	4,47%	18165	6,21%	5,85%
Catégorie 4	1013	4,26%	9125	3,12%	11,10%
Catégorie 5	1317	5,54%	9260	3,17%	14,22%
Catégorie 6	1788	7,53%	39930	13,66%	4,48%
Catégorie 7	643	2,71%	9634	3,29%	6,67%
Catégorie 8	163	0,69%	5687	1,95%	2,87%
Toutes catégories	23755	100,00%	292387	100,00%	8,12%

Source: ANPE, DEFM-PERSEE au 30 juin 2001

Champ: Région Rhône-Alpes

* Cf. seconde partie pour les répartitions par catégories selon les départements

Encadré 2: Evolutions des catégories 2 et 3* du chômage

Evolution de la demande d'emploi de catégorie 2 en région Rhône-Alpes et par département

	DEFM - 30 juin 2001	
	Handicapés	Tous publics
Ain	385	2531
Ardèche	396	2899
Drôme	604	4621
Isère	1339	10000
Loire	1438	7448
Rhône	1184	9472
Savoie	391	2892
Haute-Savoie	568	4293
Rhône-Alpes	6305	44156

Source: ANPE, DEFM-PERSEE au 30 juin 2001

Champ: Demandeurs de catégorie 2

	DEFM - 30 juin 2000	
	Handicapés	Tous publics
Ain	430	2923
Ardèche	380	2994
Drôme	623	5219
Isère	1320	11048
Loire	1409	8000
Rhône	1140	10109
Savoie	450	3272
Haute-Savoie	514	4537
Rhône-Alpes	6266	48102

Source: ANPE, DEFM-PERSEE au 30 juin 2000

Champ: Demandeurs de catégorie 2

Evolution de la demande		
Handicapés	Non handicapés	Tous publics
-10,5%	-13,9%	-13,4%
4,2%	-4,2%	-3,2%
-3,0%	-12,6%	-11,5%
1,4%	-11,0%	-9,5%
2,1%	-8,8%	-6,9%
3,9%	-7,6%	-6,3%
-13,1%	-11,4%	-11,6%
10,5%	-7,4%	-5,4%
0,6%	-9,5%	-8,2%

Evolution de la demande d'emploi de catégorie 3 en région Rhône-Alpes et par département

	DEFM - 30 juin 2001	
	Handicapés	Tous publics
Ain	69	1097
Ardèche	103	1377
Drôme	136	2200
Isère	130	2701
Loire	135	1645
Rhône	228	4321
Savoie	71	2330
Haute-Savoie	191	2494
Rhône-Alpes	1063	18165

Source: ANPE, DEFM-PERSEE au 30 juin 2001

Champ: Demandeurs de catégorie 3

	DEFM - 30 juin 2000	
	Handicapés	Tous publics
Ain	49	1059
Ardèche	89	1294
Drôme	135	2067
Isère	103	2560
Loire	98	1420
Rhône	163	4032
Savoie	66	2155
Haute-Savoie	191	2450
Rhône-Alpes	894	17037

Source: ANPE, DEFM-PERSEE au 30 juin 2000

Champ: Demandeurs de catégorie 3

Evolution de la demande		
Handicapés	Non handicapés	Tous publics
40,8%	1,8%	3,6%
15,7%	5,7%	6,4%
0,7%	6,8%	6,4%
26,2%	4,6%	5,5%
37,8%	14,2%	15,8%
39,9%	5,8%	7,2%
7,6%	8,1%	8,1%
0,0%	1,9%	1,8%
18,9%	5,9%	6,6%

Evolution de la demande d'emploi de catégorie 1, 2 et 3 en région Rhône-Alpes et par département

	DEFM - 30 juin 2001	
	Handicapés	Tous publics
Ain	1177	12911
Ardèche	1113	12351
Drôme	1827	20830
Isère	3493	42153
Loire	3891	31937
Rhône	4486	62112
Savoie	1064	15091
Haute-Savoie	1780	21366
Rhône-Alpes	18831	218751

Source: ANPE, DEFM-PERSEE au 30 juin 2001

Champ: Demandeurs de catégorie 1, 2 et 3

	DEFM - 30 juin 2000	
	Handicapés	Tous publics
Ain	1391	15171
Ardèche	1025	12714
Drôme	1810	22410
Isère	3610	47797
Loire	4067	35853
Rhône	4758	69246
Savoie	1165	17674
Haute-Savoie	1770	24826
Rhône-Alpes	19596	245691

Source: ANPE, DEFM-PERSEE au 30 juin 2000

Champ: Demandeurs de catégorie 1, 2 et 3

Evolution de la demande		
Handicapés	Non handicapés	Tous publics
-15,4%	-14,8%	-14,9%
8,6%	-3,9%	-2,9%
0,9%	-7,8%	-7,1%
-3,2%	-12,5%	-11,8%
-4,3%	-11,8%	-10,9%
-5,7%	-10,6%	-10,3%
-8,7%	-15,0%	-14,6%
0,6%	-15,1%	-13,9%
-3,9%	-11,6%	-11,0%

* Cf. Encadré 1 pour les définitions des catégories du chômage

**Les caractéristiques des
demandeurs d'emploi handicapés
en Ardèche**

Catégorie 1 de la demande d'emploi

au 30
Juin
2001

SYNTHESE: Caractéristiques des demandeurs d'emploi handicapés

Les caractéristiques moyennes des demandeurs handicapés demeurent stables. La recherche d'emploi des personnes handicapées concerne ainsi:

- plutôt des hommes, souvent d'un âge supérieur à 40 ans
- ayant un bas niveau de formation et plutôt non qualifié
- ouvriers
- recherchant fréquemment un emploi dans les catégories professionnelles suivantes (43,7% de la demande d'emploi handicapée de catégorie 1): personnels des transports, logistique, mécanique, électricité, électronique, industries de process et services aux personnes et aux collectivités.
- Les personnes handicapées sont très présentes parmi les demandeurs issus du secteur industriel, même si plus de la moitié des demandeurs handicapés sont issus du secteur tertiaire.
- Enfin, compte tenu des caractéristiques précédentes, les demandeurs handicapés comptent une proportion non négligeable de chômeurs de longue durée (45,6%).

Si ces caractéristiques générales sont communes aux demandeurs d'emploi de la région et ce, quelque soit le département considéré, elles peuvent néanmoins avoir plus ou moins d'ampleur. Ainsi, en Ardèche, les faibles niveaux de formation, de qualification sont moins représentés qu'en région. Les demandeurs sont proportionnellement plus nombreux à être issus du BTP mais moins nombreux à venir de l'industrie (cf. document régional). La proportion de demandeurs de longue durée est nettement supérieure à celle de la région (45,6% en Ardèche - 39,6% en région).

Caractéristiques des demandeurs d'emploi: synthèse		Demandeurs handicapés		Demandeurs non handicapés		Part des demandeurs handicapés
		Nombre	Part	Nombre	Part	
Sexe:	Homme	427	69,5%	3501	46,9%	10,9%
Age:	Agés de plus de 40 ans	372	60,6%	2745	36,8%	11,9%
Niveau de formation	Sans diplôme ou certificat d'études	219	35,7%	1754	23,5%	11,1%
	Niveau inférieur au bac	519	84,5%	4941	66,2%	9,5%
Qualification	Ouvriers	216	35,2%	2217	29,7%	8,9%
	Non qualifiés (ouvriers et employés)	262	42,7%	2335	31,3%	10,1%
Secteur d'activité antérieure	Issus du BTP	99	16,1%	524	7,0%	15,9%
	Issus du secteur industriel	113	18,4%	1432	19,2%	7,3%
	Issus du secteur tertiaire	348	56,7%	4422	59,3%	7,3%
Catégorie professionnelle recherchée	Services aux personnes et collectivités	144	23,5%	1107	14,8%	11,5%
	Transports, logistique	67	10,9%	538	7,2%	11,1%
	Mécanique, électricité, électronique	57	9,3%	433	5,8%	11,6%
Ancienneté	Ancienneté supérieure à 1 an	280	45,6%	2315	31,0%	10,8%

Source: ANPE, DEFM-PERSEE au 30 juin 2001

Champ: Département de l'Ardèche - Demandeurs de catégorie 1

En ce qui concerne les évolutions de ces caractéristiques par rapport à l'année précédente, si dans la région, il semble bien que:

- **Toutes les catégories d'âge** bénéficient de la diminution du nombre de demandeurs d'emploi et **en particulier les jeunes de moins de 25 ans**.
- les demandeurs ayant des **bas niveaux de formation et de qualification** même si la diminution du nombre de demandeurs handicapés est nettement plus faible

que celle des non handicapés

- Les demandeurs handicapés issus du **BTP ainsi que de l'industrie** bénéficient également de cette évolution positive mais dans une moindre mesure que pour les non handicapés.
- Le nombre de demandeurs **chômeurs de longue durée** diminue mais, ici également, plus faiblement pour les demandeurs handicapés.
- Par contre, le nombre de demandeurs de faible ancienneté (inférieure à 3 mois) s'accroît de façon plus importante pour les demandeurs handicapés que pour les non handicapés. (cf. partie sur les flux).

Les évolutions dans le département de l'Ardèche sont radicalement différentes:

- **Les hommes comme les femmes ne bénéficient pas de la reprise** puisqu'au contraire en un an leur nombre augmente et ce quel que soit leur âge, **exception faite des femmes handicapées de 25 à 49 ans** (diminution de 1,6% mais de 13% pour celles qui ne sont pas handicapées).
- Ce sont les **demandeurs handicapés sans diplômes** qui s'accroissent le plus ainsi que les **CAP-BEP et Bac– Bac Pro**. Phénomène que l'on n'observe pas pour les demandeurs non handicapés (en diminution par rapport à l'année précédente).
- En ce qui concerne les qualifications, **le nombre de demandeurs ouvriers qualifiés, employés non qualifiés et AMT-Cadres augmente de façon importante** (entre +14,6 et +18,9% de demandeurs en plus par rapport à l'année précédente). Cette augmentation du nombre de demandeurs concerne en fait toutes les qualifications.
- Ce sont les demandeurs handicapés issus du **BTP et de l'industrie** qui subissent le plus ces évolutions: respectivement +12,5% et 11,9% de demandeurs en plus en un an (-2,4% et +1,9% pour les non handicapés).
- Le nombre de **chômeurs de longue durée handicapés** augmente également alors qu'il diminue pour les demandeurs non handicapés.

Caractéristiques socio-démographiques

• Les types de handicap des demandeurs d'emploi

Priorités des demandeurs d'emploi handicapés	Demandeurs handicapés			Evolution juin 2001/juin 2000
	Effectif	Part	Part DEFM TH	
Orphelin	13	1,92%		
Veuve de guerre	0	0,00%		
Mutilé de guerre	0	0,00%		
COTOREP A	139	20,56%	22,64%	13,93%
COTOREP B	386	57,10%	62,87%	11,88%
COTOREP C	71	10,50%	11,56%	20,34%
Instance COTOREP	49	7,25%		
Accident du Travail	9	1,33%	1,47%	-47,06%
Pension d'invalidité	9	1,33%	1,47%	-30,77%
Toutes priorités	676	100,00%		
Priorités DEFM TH	614		100,00%	10,43%

Source: ANPE, DEFM-PERSEE au 30 juin 2001 et au 30 juin 2000

Champ: Département de l'Ardèche - Demandeurs de catégorie 1

• Sexe et âge des demandeurs d'emploi

Répartition des demandeurs d'emploi par sexe et par âge	Demandeurs handicapés			Demandeurs non handicapés			Tous demandeurs	
	Nombre	Part	Evolution	Nombre	Part	Evolution	Nombre	Evolution
Hommes de - de 25 ans	15	2,44%	114,29%	618	8,28%	9,38%	633	10,66%
Hommes de 25 à 49 ans	304	49,51%	13,86%	2330	31,23%	-1,23%	2634	0,30%
Hommes de 50 ans et +	108	17,59%	4,85%	553	7,41%	1,47%	661	2,01%
Total Hommes	427	69,54%	13,26%	3501	46,92%	0,92%	3928	2,13%
Femmes de - de 25 ans	11	1,79%	10,00%	691	9,26%	-0,72%	702	-0,57%
Femmes de 25 à 49 ans	127	20,68%	-1,55%	2685	35,99%	-12,99%	2812	-12,53%
Femmes de 50 ans et +	49	7,98%	22,50%	584	7,83%	-5,65%	633	-3,95%
Total Femmes	187	30,46%	4,47%	3960	53,08%	-10,02%	4147	-9,45%
Ensemble des demandeurs	614	100,00%	10,43%	7461	100,00%	-5,20%	8075	-4,17%

Source: ANPE, DEFM-PERSEE au 30 juin 2001 et au 30 juin 2000

Champ: Département de l'Ardèche - Demandeurs de catégorie 1

• Age des demandeurs d'emploi

Age des demandeurs d'emploi	Demandeurs handicapés		Demandeurs non handicapés		Tous demandeurs
	Nombre	Part	Nombre	Part	
Moins de 22 ans	6	0,98%	582	7,80%	588
22 à 24 ans	20	3,26%	727	9,74%	747
25 à 29 ans	44	7,17%	1247	16,71%	1291
30 à 39 ans	172	28,01%	2160	28,95%	2332
40 à 49 ans	215	35,02%	1608	21,55%	1823
50 ans et plus	157	25,57%	1137	15,24%	1294
Tous âges	614	100,00%	7461	100,00%	8075

Source: ANPE, DEFM-PERSEE au 30 juin 2001

Champ: Département de l'Ardèche - Demandeurs de catégorie 1

• Agences d'inscription des demandeurs d'emploi

Nombre de demandeurs par Agence Locale	Demande d'Emploi en Fin de Mois (DEFM)				Part des demandeurs handicapés dans la DEFM
	Demandeurs handicapés		Tous demandeurs		
	Nombre	Part	Nombre	Part	
Ain	723	100,00%	9283	100,00%	7,79%
Bourg en Bresse	349	48,27%	4162	44,83%	8,39%
Amberieu en Bugey	146	20,19%	1841	19,83%	7,93%
Oyonnax	100	13,83%	1487	16,02%	6,72%
Belley	56	7,75%	603	6,50%	9,29%
Bellegarde sur Valserine	34	4,70%	412	4,44%	8,25%
St Genis Pouilly	38	5,26%	778	8,38%	4,88%
Ardèche	614	100,00%	8075	100,00%	7,60%
Privas	102	16,61%	1427	17,67%	7,15%
Annonay	64	10,42%	1317	16,31%	4,86%
Aubenas	246	40,07%	2829	35,03%	8,70%
Tournon sur Rhône	59	9,61%	828	10,25%	7,13%
Le Teil	57	9,28%	648	8,02%	8,80%
Saint Peray	36	5,86%	590	7,31%	6,10%
Bourg St Andeol	50	8,14%	436	5,40%	11,47%
Drôme	1087	100,00%	14009	100,00%	7,76%
Valence	414	38,09%	4633	33,07%	8,94%
Romans sur Isère	250	23,00%	3133	22,36%	7,98%
Montelimar Le Teil	191	17,57%	2512	17,93%	7,60%
Pierrelatte	66	6,07%	1355	9,67%	4,87%
Crest	102	9,38%	1304	9,31%	7,82%
St Vallier - Tain	64	5,89%	1072	7,65%	5,97%
Isère	2024	100,00%	29452	100,00%	6,87%
Grenoble Nord	212	10,47%	3652	12,40%	5,81%
Vienne	159	7,86%	2125	7,22%	7,48%
Bourgoin Jallieu	190	9,39%	2473	8,40%	7,68%
Voiron	239	11,81%	3028	10,28%	7,89%
Roussillon	132	6,52%	1590	5,40%	8,30%
Saint Martin d'Heres	145	7,16%	2537	8,61%	5,72%
Echirolles	248	12,25%	4051	13,75%	6,12%
Fontaine	218	10,77%	2975	10,10%	7,33%
Grenoble Sud	242	11,96%	3419	11,61%	7,08%
La Tour du Pin	100	4,94%	1707	5,80%	5,86%
Villefontaine	139	6,87%	1895	6,43%	7,34%
Loire	2318	100,00%	22844	100,00%	10,15%
Andrezieux Boutheon	139	6,00%	1596	6,99%	8,71%
Montbrison	244	10,53%	2215	9,70%	11,02%
Roanne	513	22,13%	4446	19,46%	11,54%
Firminy	203	8,76%	1881	8,23%	10,79%
Saint Chamond	306	13,20%	3146	13,77%	9,73%
Saint Etienne Chateaucieux	409	17,64%	4139	18,12%	9,88%
Saint Etienne Bellevue	298	12,86%	3015	13,20%	9,88%
Saint Etienne Bergson	197	8,50%	2319	10,15%	8,50%
Bourq Arantal	9	0,39%	87	0,38%	10,34%
Rhône	3074	100,00%	48319	100,00%	6,36%
Villefranche sur Saone	196	6,38%	3079	6,37%	6,37%
Tarare	105	3,42%	1261	2,61%	8,33%
Givors	111	3,61%	1386	2,87%	8,01%
Rillieux la Pape	143	4,65%	2236	4,63%	6,40%
Saint Priest	148	4,81%	2159	4,47%	6,86%
Vaulx en Velin	170	5,53%	2443	5,06%	6,96%
Venissieux	299	9,73%	4479	9,27%	6,68%
Oullins	191	6,21%	2853	5,90%	6,69%
Meyzieu	109	3,55%	1592	3,29%	6,85%
Tassin la Demi Lune	90	2,93%	1744	3,61%	5,16%
Lyon Opéra	188	6,12%	3990	8,26%	4,71%
Lyon Vaise	224	7,29%	3829	7,92%	5,85%
Lyon Brotteaux	279	9,08%	4615	9,55%	6,05%
Lyon Guillotière	159	5,17%	3153	6,53%	5,04%
Bron	83	2,70%	1519	3,14%	5,46%
Villeurbanne	368	11,97%	5303	10,97%	6,94%
Lyon Bachut	211	6,86%	2678	5,54%	7,88%
Savoie	602	100,00%	9869	100,00%	6,10%
Montmelian	41	6,81%	713	7,22%	5,75%
Chambery	302	50,17%	3959	40,12%	7,63%
Aix les Bains	77	12,79%	1412	14,31%	5,45%
Albertville	130	21,59%	2881	29,19%	4,51%
Saint-Jean de Maurienne	52	8,64%	904	9,16%	5,75%
Haute-Savoie	1021	100,00%	14579	100,00%	7,00%
Annecy	195	19,10%	2935	20,13%	6,64%
Annemasse	185	18,12%	3297	22,61%	5,61%
Cluses	144	14,10%	1780	12,21%	8,09%
Thonon les Bains	164	16,06%	2567	17,61%	6,39%
Sallanches	84	8,23%	1068	7,33%	7,87%
Sevnod	249	24,39%	2932	20,11%	8,49%
Rhône-Alpes	11463		156430		7,33%

Source: ANPE, DEFM-PERSEE au 30 juin 2001

Champ: Région Rhône-Alpes - Demandeurs de catégorie 1

Caractéristiques socio-professionnelles

• Catégorie d'inscription des demandeurs d'emploi

(cf. encadré 1 pour les définitions des catégories du chômage)

Nombre de demandeurs selon la catégorie du chômage	Demande d'Emploi en Fin de Mois (DEFM)				Part des demandeurs handicapés dans la DEFM
	Demandeurs handicapés		Tous demandeurs		
	Nombre	Part	Nombre	Part	
Catégorie 1	614	44,49%	8075	47,60%	7,60%
Catégorie 2	396	28,70%	2899	17,09%	13,66%
Catégorie 3	103	7,46%	1377	8,12%	7,48%
Catégorie 4	42	3,04%	472	2,78%	8,90%
Catégorie 5	55	3,99%	562	3,31%	9,79%
Catégorie 6	102	7,39%	2345	13,82%	4,35%
Catégorie 7	48	3,48%	723	4,26%	6,64%
Catégorie 8	20	1,45%	512	3,02%	3,91%
Toutes catégories	1380	100,00%	16965	100,00%	8,13%

Source: ANPE, DEFM-PERSEE au 30 juin 2001

Champ: Département de l'Ardèche

(Les caractéristiques suivantes concernent les demandeurs de catégorie 1)

• Niveau de formation des demandeurs d'emploi

Niveaux de formation des demandeurs d'emploi	Demandeurs handicapés			Demandeurs non handicapés			Tous demandeurs	
	Nombre	Part	Evolution	Nombre	Part	Evolution	Nombre	Evolution
Non précisé/Non renseigné	0	0,00%	0,00%	39	0,52%	14,71%	39	11,43%
Sans diplôme	169	27,52%	16,55%	1125	15,08%	-8,16%	1294	-5,55%
Certificat d'études, SES	50	8,14%	2,04%	629	8,43%	-1,10%	679	-0,88%
CAP, BEP	300	48,86%	9,89%	3187	42,72%	-4,27%	3487	-3,19%
Bac, Bac professionnel	63	10,26%	10,53%	1290	17,29%	-6,66%	1353	-5,98%
BTS, Bac+2	20	3,26%	5,26%	759	10,17%	0,40%	779	0,52%
Niveau supérieur à Bac+2	12	1,95%	0,00%	432	5,79%	-14,96%	444	-14,62%
Tous niveaux de formation	614	100,00%	10,43%	7461	100,00%	-5,20%	8075	-4,17%

Source: ANPE, DEFM-PERSEE au 30 juin 2001 et au 30 juin 2000

Champ: Département de l'Ardèche - Demandeurs de catégorie 1

• Qualification des demandeurs d'emploi

Qualifications des demandeurs d'emploi	Demandeurs handicapés			Demandeurs non handicapés			Tous demandeurs	
	Nombre	Part	Evolution	Nombre	Part	Evolution	Nombre	Evolution
Non précisée	7	1,14%	0,00%	53	0,71%	-71,96%	60	-69,39%
Ouvriers non qualifiés	98	15,96%	6,52%	1018	13,64%	5,38%	1116	5,48%
Ouvriers qualifiés	118	19,22%	14,56%	1199	16,07%	0,33%	1317	1,46%
Employés non-qualifiés	164	26,71%	14,69%	1317	17,65%	-6,26%	1481	-4,33%
Employés qualifiés	183	29,80%	5,17%	2814	37,72%	-6,85%	2997	-6,20%
AMT, Cadres	44	7,17%	18,92%	1060	14,21%	-3,11%	1104	-2,39%
Toutes qualifications	614	100,00%	10,43%	7461	100,00%	-5,20%	8075	-4,17%

Source: ANPE, DEFM-PERSEE au 30 juin 2001 et au 30 juin 2000

Champ: Département de l'Ardèche - Demandeurs de catégorie 1

• Age et qualification des demandeurs d'emploi handicapés

Qualification selon le sexe et l'âge des demandeurs d'emploi handicapés	Non précisée		Ouvriers non qualifiés		Ouvriers qualifiés		Employés non-qualifiés		Employés qualifiés		AMT, Cadres		Toutes qualifications	
	Nombre	Part	Nombre	Part	Nombre	Part	Nombre	Part	Nombre	Part	Nombre	Part	Nombre	Part
Hommes de - de 25 ans	0	0,0%	6	40,0%	2	13,3%	4	26,7%	3	20,0%	0	0,0%	15	100,0%
Hommes de 25 à 49 ans	5	1,6%	61	20,1%	71	23,4%	72	23,7%	72	23,7%	23	7,6%	304	100,0%
Hommes de 50 ans et +	1	0,9%	14	13,0%	32	29,6%	29	26,9%	17	15,7%	15	13,9%	108	100,0%
Total Hommes	6	1,4%	81	19,0%	105	24,6%	105	24,6%	92	21,5%	38	8,9%	427	100,0%
Femmes de - de 25 ans	0	0,0%	0	0,0%	0	0,0%	8	72,7%	3	27,3%	0	0,0%	11	100,0%
Femmes de 25 à 49 ans	1	0,8%	12	9,4%	11	8,7%	37	29,1%	63	49,6%	3	2,4%	127	100,0%
Femmes de 50 ans et +	0	0,0%	5	10,2%	2	4,1%	14	28,6%	25	51,0%	3	6,1%	49	100,0%
Total Femmes	1	0,5%	17	9,1%	13	7,0%	59	31,6%	91	48,7%	6	3,2%	187	100,0%
Ensemble des demandeurs	7	1,1%	98	16,0%	118	19,2%	164	26,7%	183	29,8%	44	7,2%	614	100,0%

Source: ANPE, DEFM-PERSEE au 30 juin 2001

Champ: Département de l'Ardèche - Demandeurs de catégorie 1

• Catégories professionnelles des demandeurs d'emploi

Catégories professionnelles (ROME) des demandeurs d'emploi	Demandeurs handicapés		Demandeurs non handicapés		Tous demandeurs	Part des demandeurs handicapés
	Nombre	Part	Nombre	Part		
Services aux personnes et aux collectivités	144	23,45%	1107	14,84%	1251	11,51%
Services administratifs et commerciaux	70	11,40%	1079	14,46%	1149	6,09%
Personnel de l'industrie hôtelière	18	2,93%	326	4,37%	344	5,23%
Personnel de la distribution et de la vente	56	9,12%	962	12,89%	1018	5,50%
Professions des arts et spectacles	9	1,47%	121	1,62%	130	6,92%
Professions de la formation initiale et continue	7	1,14%	145	1,94%	152	4,61%
Intervention sociale, développement local, emploi	24	3,91%	301	4,03%	325	7,38%
Professions para-médicales	2	0,33%	80	1,07%	82	2,44%
Professions médicales	0	0,00%	13	0,17%	13	0,00%
Cadres administratifs, Prof. de l'informatique, de la com.	11	1,79%	235	3,15%	246	4,47%
Cadres commerciaux	4	0,65%	173	2,32%	177	2,26%
Agriculture, pêche	31	5,05%	393	5,27%	424	7,31%
BTP, extraction	31	5,05%	392	5,25%	423	7,33%
Transports, logistique	67	10,91%	538	7,21%	605	11,07%
Mécanique, électricité, électronique	57	9,28%	433	5,80%	490	11,63%
Personnels des industries de process	27	4,40%	384	5,15%	411	6,57%
Personnel des autres industries	8	1,30%	196	2,63%	204	3,92%
Personnel de type artisanal	14	2,28%	163	2,18%	177	7,91%
Agents de maîtrise de l'industrie	1	0,16%	17	0,23%	18	5,56%
Techniciens de l'industrie	9	1,47%	148	1,98%	157	5,73%
Cadres techniques de l'industrie	6	0,98%	86	1,15%	92	6,52%
Techniciens, agents de maîtrise et cadres hors industrie	11	1,79%	119	1,59%	130	8,46%
Non renseigné	7	1,14%	50	0,67%	57	12,28%
Toutes catégories professionnelles	614	100,00%	7461	100,00%	8075	7,60%

Source: ANPE, DEFM-PERSEE au 30 juin 2001

Champ: Département de l'Ardèche - Demandeurs de catégorie 1

• Secteur d'activité antérieur des demandeurs d'emploi (hors primo-demandeurs)

Secteurs d'activité antérieur des demandeurs d'emploi	Demandeurs handicapés			Demandeurs non handicapés			Tous demandeurs	
	Nombre	Part	Evolution	Nombre	Part	Evolution	Nombre	Evolution
Agriculture, sylviculture, pêche	33	5,37%	10,00%	492	6,59%	-8,89%	525	-7,89%
Industries	113	18,40%	11,88%	1432	19,19%	1,92%	1545	2,59%
BTP	99	16,12%	12,50%	524	7,02%	-2,42%	623	-0,32%
Tertiaire	348	56,68%	9,78%	4422	59,27%	-4,22%	4770	-3,32%
Non précisée	14	2,28%	0,00%	542	7,26%	-23,23%	556	-22,78%
Non renseignée	7	1,14%	16,67%	49	0,66%	-24,62%	56	-21,13%
Tous secteurs	614	100,00%	10,43%	7461	100,00%	-5,20%	8075	-4,17%

Source: ANPE, DEFM-PERSEE au 30 juin 2001 et au 30 juin 2000

Champ: Département de l'Ardèche - Demandeurs de catégorie 1

Ancienneté de la demande d'emploi

Ancienneté d'inscription des demandeurs d'emploi	Demandeurs handicapés			Demandeurs non handicapés			Tous demandeurs	
	Nombre	Part	Evolution	Nombre	Part	Evolution	Nombre	Evolution
Moins d'un mois	48	7,82%	6,67%	909	12,18%	12,50%	957	12,19%
1 à moins de 3 mois	61	9,93%	-8,96%	1277	17,12%	13,71%	1338	12,44%
3 à moins de 6 mois	92	14,98%	27,78%	1322	17,72%	-0,45%	1414	1,00%
6 mois à moins d'un an	133	21,66%	16,67%	1638	21,95%	-13,61%	1771	-11,89%
1 à moins de 2 ans	139	22,64%	14,88%	1343	18,00%	-13,80%	1482	-11,73%
2 à moins de 3 ans	59	9,61%	18,00%	493	6,61%	-18,78%	552	-15,98%
3 ans et plus	82	13,36%	-5,75%	479	6,42%	-12,91%	561	-11,93%
Toutes anciennetés	614	100,00%	10,43%	7461	100,00%	-5,20%	8075	-4,17%

Source: ANPE, DEFM-PERSEE au 30 juin 2001 et au 30 juin 2000

Champ: Département de l'Ardèche - Demandeurs de catégorie 1

Ancienneté de la demande selon le sexe et l'âge des demandeurs d'emploi handicapés	Moins de 6 mois		6 mois à moins d'un an		1 à moins de 2 ans		2 ans et plus		Toutes anciennetés	
	Nombre	Part	Nombre	Part	Nombre	Part	Nombre	Part	Nombre	Part
Hommes de - de 25 ans	4	26,7%	6	40,0%	4	26,7%	1	6,7%	15	100,0%
Hommes de 25 à 49 ans	117	38,5%	60	19,7%	61	20,1%	66	21,7%	304	100,0%
Hommes de 50 ans et +	21	19,4%	23	21,3%	31	28,7%	33	30,6%	108	100,0%
Total Hommes	142	33,3%	89	20,8%	96	22,5%	100	23,4%	427	100,0%
Femmes de - de 25 ans	5	45,5%	5	45,5%	1	9,1%	0	0,0%	11	100,0%
Femmes de 25 à 49 ans	46	36,2%	25	19,7%	28	22,0%	28	22,0%	127	100,0%
Femmes de 50 ans et +	8	16,3%	14	28,6%	14	28,6%	13	26,5%	49	100,0%
Total Femmes	59	31,6%	44	23,5%	43	23,0%	41	21,9%	187	100,0%
Ensemble des demandeurs	201	32,7%	133	21,7%	139	22,6%	141	23,0%	614	100,0%

Source: ANPE, DEFM-PERSEE au 30 juin 2001

Champ: Département de l'Ardèche - Demandeurs de catégorie 1

Ancienneté de la demande selon la qualification des demandeurs d'emploi handicapés	Moins de 6 mois		6 mois à moins d'un an		1 à moins de 2 ans		2 ans et plus		Toutes anciennetés	
	Nombre	Part	Nombre	Part	Nombre	Part	Nombre	Part	Nombre	Part
Non précisée	2	1,0%	2	1,5%	2	1,4%	1	0,7%	7	1,1%
Ouvriers non qualifiés	34	16,9%	18	13,5%	27	19,4%	19	13,5%	98	16,0%
Ouvriers qualifiés	33	16,4%	32	24,1%	23	16,5%	30	21,3%	118	19,2%
Employés non-qualifiés	56	27,9%	37	27,8%	37	26,6%	34	24,1%	164	26,7%
Employés qualifiés	59	29,4%	34	25,6%	42	30,2%	48	34,0%	183	29,8%
AMT, Cadres	17	8,5%	10	7,5%	8	5,8%	9	6,4%	44	7,2%
Toutes qualifications	201	100,0%	133	100,0%	139	100,0%	141	100,0%	614	100,0%

Source: ANPE, DEFM-PERSEE au 30 juin 2001

Champ: Département de l'Ardèche - Demandeurs de catégorie 1

Encadré 3: Les chômeurs de longue durée

Age des demandeurs d'emploi	Demandeurs handicapés		Demandeurs non handicapés		Tous demandeurs
	Nombre	Part	Nombre	Part	
Moins de 22 ans	1	0,36%	51	2,20%	52
22 à 24 ans	5	1,79%	118	5,10%	123
25 à 29 ans	15	5,36%	269	11,62%	284
30 à 39 ans	62	22,14%	700	30,24%	762
40 à 49 ans	106	37,86%	627	27,08%	733
50 ans et plus	91	32,50%	550	23,76%	641
Tous âges	280	100,00%	2315	100,00%	2595

Source: ANPE, DEFM-PERSEE au 30 juin 2001

Champ: Département de l'Ardèche - Demandeurs de catégorie 1 ayant une ancienneté au moins égale à 1 an

Répartition des demandeurs d'emploi par sexe et par âge	Demandeurs handicapés		Demandeurs non handicapés		Tous demandeurs
	Nombre	Part	Nombre	Part	
Hommes de - de 25 ans	5	1,79%	68	2,94%	73
Hommes de 25 à 49 ans	127	45,36%	700	30,24%	827
Hommes de 50 ans et +	64	22,86%	239	10,32%	303
Total Hommes	196	70,00%	1007	43,50%	1203
Femmes de - de 25 ans	1	0,36%	101	4,36%	102
Femmes de 25 à 49 ans	56	20,00%	896	38,70%	952
Femmes de 50 ans et +	27	9,64%	311	13,43%	338
Total Femmes	84	30,00%	1308	56,50%	1392
Ensemble des demandeurs	280	100,00%	2315	100,00%	2595

Source: ANPE, DEFM-PERSEE au 30 juin 2001

Champ: Département de l'Ardèche - Demandeurs de catégorie 1 ayant une ancienneté au moins égale à 1 an

Qualifications des demandeurs d'emploi	Demandeurs handicapés		Demandeurs non handicapés		Tous demandeurs
	Nombre	Part	Nombre	Part	
Non précisée	3	1,07%	3	0,13%	6
Ouvriers non qualifiés	46	16,43%	293	12,66%	339
Ouvriers qualifiés	53	18,93%	355	15,33%	408
Employés non-qualifiés	71	25,36%	438	18,92%	509
Employés qualifiés	90	32,14%	913	39,44%	1003
AMT, Cadres	17	6,07%	313	13,52%	330
Toutes qualifications	280	100,00%	2315	100,00%	2595

Source: ANPE, DEFM-PERSEE au 30 juin 2001

Champ: Département de l'Ardèche - Demandeurs de catégorie 1 ayant une ancienneté au moins égale à 1 an

Niveaux de formation des demandeurs d'emploi	Demandeurs handicapés		Demandeurs non handicapés		Tous demandeurs
	Nombre	Part	Nombre	Part	
Non précisé/Non renseigné	0	0,00%	1	0,04%	1
Sans diplôme	95	33,93%	459	19,83%	554
Certificat d'études, SES	20	7,14%	207	8,94%	227
CAP, BEP	128	45,71%	987	42,63%	1115
Bac, Bac professionnel	20	7,14%	358	15,46%	378
BTS, Bac+2	8	2,86%	189	8,16%	197
Niveau supérieur à Bac+2	9	3,21%	114	4,92%	123
Tous niveaux de formation	280	100,00%	2315	100,00%	2595

Source: ANPE, DEFM-PERSEE au 30 juin 2001

Champ: Département de l'Ardèche - Demandeurs de catégorie 1 ayant une ancienneté au moins égale à 1 an

Qualification des demandeurs d'emploi handicapés selon le sexe et l'âge	Non précisée		Ouvriers non qualifiés		Ouvriers qualifiés		Employés non-qualifiés		Employés qualifiés		AMT, Cadres		Toutes qualifications	
	Nombre	Part	Nombre	Part	Nombre	Part	Nombre	Part	Nombre	Part	Nombre	Part	Nombre	Part
Hommes de - de 25 ans	0	0,0%	1	20,0%	1	20,0%	1	20,0%	2	40,0%	0	0,0%	5	100,0%
Hommes de 25 à 49 ans	2	1,6%	25	19,7%	26	20,5%	32	25,2%	33	26,0%	9	7,1%	127	100,0%
Hommes de 50 ans et +	0	0,0%	12	18,8%	23	35,9%	16	25,0%	8	12,5%	5	7,8%	64	100,0%
Total Hommes	2	1,0%	38	19,4%	50	25,5%	49	25,0%	43	21,9%	14	7,1%	196	100,0%
Femmes de - de 25 ans	0	0,0%	0	0,0%	0	0,0%	1	100,0%	0	0,0%	0	0,0%	1	100,0%
Femmes de 25 à 49 ans	1	1,8%	6	10,7%	2	3,6%	15	26,8%	31	55,4%	1	1,8%	56	100,0%
Femmes de 50 ans et +	0	0,0%	2	7,4%	1	3,7%	6	22,2%	16	59,3%	2	7,4%	27	100,0%
Total Femmes	1	1,2%	8	9,5%	3	3,6%	22	26,2%	47	56,0%	3	3,6%	84	100,0%
Ensemble des demandeurs	3	1,1%	46	16,4%	53	18,9%	71	25,4%	90	32,1%	17	6,1%	280	100,0%

Source: ANPE, DEFM-PERSEE au 30 juin 2001

Champ: Département de l'Ardèche - Demandeurs de catégorie 1 ayant une ancienneté au moins égale à 1 an

Encadré 4: Les demandeurs de moins de 25 ans et ceux de plus de 50 ans

• Les jeunes de moins de 25 ans en recherche d'emploi

Répartition des demandeurs d'emploi par sexe	Demandeurs handicapés		Demandeurs non handicapés		Tous demandeurs
	Nombre	Part	Nombre	Part	
Hommes	15	57,69%	618	47,21%	633
Femmes	11	42,31%	691	52,79%	702
Tous sexes	26	100,00%	1309	100,00%	1335

Source: ANPE, DEFM-PERSEE au 30 juin 2001

Champ: Département de l'Ardèche - Demandeurs de catégorie 1 âgés de moins de 25 ans

Qualifications des demandeurs d'emploi	Demandeurs handicapés		Demandeurs non handicapés		Tous demandeurs
	Nombre	Part	Nombre	Part	
Non précisée	0	0,00%	26	1,99%	26
Ouvriers non qualifiés	6	23,08%	243	18,56%	249
Ouvriers qualifiés	2	7,69%	175	13,37%	177
Employés non-qualifiés	12	46,15%	347	26,51%	359
Employés qualifiés	6	23,08%	437	33,38%	443
AMT, Cadres	0	0,00%	81	6,19%	81
Toutes qualifications	26	100,00%	1309	100,00%	1335

Source: ANPE, DEFM-PERSEE au 30 juin 2001

Champ: Département de l'Ardèche - Demandeurs de catégorie 1 âgés de moins de 25 ans

Niveaux de formation des demandeurs d'emploi	Demandeurs handicapés		Demandeurs non handicapés		Tous demandeurs
	Nombre	Part	Nombre	Part	
Non précisé/Non renseigné	0	0,00%	21	1,60%	21
Sans diplôme	6	23,08%	82	6,26%	88
Certificat d'études, SES	1	3,85%	125	9,55%	126
CAP, BEP	13	50,00%	611	46,68%	624
Bac, Bac professionnel	5	19,23%	299	22,84%	304
BTS, Bac+2	1	3,85%	157	11,99%	158
Niveau supérieur à Bac+2	0	0,00%	14	1,07%	14
Tous niveaux de formation	26	100,00%	1309	100,00%	1335

Source: ANPE, DEFM-PERSEE au 30 juin 2001

Champ: Département de l'Ardèche - Demandeurs de catégorie 1 âgés de moins de 25 ans

Ancienneté d'inscription des demandeurs d'emploi	Demandeurs handicapés		Demandeurs non handicapés		Tous demandeurs
	Nombre	Part	Nombre	Part	
Moins d'un mois	1	3,85%	294	22,46%	295
1 à moins de 3 mois	6	23,08%	300	22,92%	306
3 à moins de 6 mois	2	7,69%	262	20,02%	264
6 mois à moins d'un an	11	42,31%	284	21,70%	295
1 à moins de 2 ans	5	19,23%	133	10,16%	138
2 à moins de 3 ans	1	3,85%	29	2,22%	30
3 ans et plus	0	0,00%	7	0,53%	7
Toutes anciennetés	26	100,00%	1309	100,00%	1335

Source: ANPE, DEFM-PERSEE au 30 juin 2001

Champ: Département de l'Ardèche - Demandeurs de catégorie 1 âgés de moins de 25 ans

Encadré 4 (suite): Les demandeurs de moins de 25 ans et ceux de plus de 50 ans

• **Les demandeurs âgés de plus de 50 ans**

Répartition des demandeurs d'emploi par sexe	Demandeurs handicapés		Demandeurs non handicapés		Tous demandeurs
	Nombre	Part	Nombre	Part	
Hommes	108	68,79%	553	48,64%	661
Femmes	49	31,21%	584	51,36%	633
Tous sexes	157	100,00%	1137	100,00%	1294

Source: ANPE, DEFM-PERSEE au 30 juin 2001

Champ: Département de l'Ardèche - Demandeurs de catégorie 1 âgés de plus de 50 ans

Qualifications des demandeurs d'emploi	Demandeurs handicapés		Demandeurs non handicapés		Tous demandeurs
	Nombre	Part	Nombre	Part	
Non précisée	1	0,64%	4	0,35%	5
Ouvriers non qualifiés	19	12,10%	128	11,26%	147
Ouvriers qualifiés	34	21,66%	194	17,06%	228
Employés non-qualifiés	43	27,39%	137	12,05%	180
Employés qualifiés	42	26,75%	403	35,44%	445
AMT, Cadres	18	11,46%	271	23,83%	289
Toutes qualifications	157	100,00%	1137	100,00%	1294

Source: ANPE, DEFM-PERSEE au 30 juin 2001

Champ: Département de l'Ardèche - Demandeurs de catégorie 1 âgés de plus de 50 ans

Niveaux de formation des demandeurs d'emploi	Demandeurs handicapés		Demandeurs non handicapés		Tous demandeurs
	Nombre	Part	Nombre	Part	
Non précisé/Non renseigné	0	0,00%	4	0,35%	4
Sans diplôme	67	42,68%	390	34,30%	457
Certificat d'études, SES	9	5,73%	106	9,32%	115
CAP, BEP	63	40,13%	346	30,43%	409
Bac, Bac professionnel	5	3,18%	128	11,26%	133
BTS, Bac+2	7	4,46%	81	7,12%	88
Niveau supérieur à Bac+2	6	3,82%	82	7,21%	88
Tous niveaux de formation	157	100,00%	1137	100,00%	1294

Source: ANPE, DEFM-PERSEE au 30 juin 2001

Champ: Département de l'Ardèche - Demandeurs de catégorie 1 âgés de plus de 50 ans

Ancienneté d'inscription des demandeurs d'emploi	Demandeurs handicapés		Demandeurs non handicapés		Tous demandeurs
	Nombre	Part	Nombre	Part	
Moins d'un mois	6	3,82%	88	7,74%	94
1 à moins de 3 mois	6	3,82%	120	10,55%	126
3 à moins de 6 mois	17	10,83%	147	12,93%	164
6 mois à moins d'un an	37	23,57%	232	20,40%	269
1 à moins de 2 ans	45	28,66%	280	24,63%	325
2 à moins de 3 ans	17	10,83%	121	10,64%	138
3 ans et plus	29	18,47%	149	13,10%	178
Toutes anciennetés	157	100,00%	1137	100,00%	1294

Source: ANPE, DEFM-PERSEE au 30 juin 2001

Champ: Département de l'Ardèche - Demandeurs de catégorie 1 âgés de plus de 50 ans

Encadré 5: La catégorie 2 de la demande d'emploi: caractéristiques des demandeurs

Cf. Evolution de la catégorie 2 de la demande d'emploi en première partie.

Priorités des demandeurs d'emploi handicapés	Demandeurs handicapés		
	Effectif	Part	Part DEFM TH
Orphelin	8	1,86%	
Veuve de guerre	0	0,00%	
Mutilé de guerre	0	0,00%	
COTOREP A	56	13,05%	14,14%
COTOREP B	208	48,48%	52,53%
COTOREP C	81	18,88%	20,45%
Instance COTOREP	25	5,83%	
Accident du Travail	7	1,63%	1,77%
Pension d'invalidité	44	10,26%	11,11%
Toutes priorités	429	100,00%	
Priorités DEFM TH	396		100,00%

Source: ANPE, DEFM-PERSEE au 30 juin 2001 et au 30 juin 2000

Champ: Département de l'Ardèche - Demandeurs de catégorie 2

Nombre de demandeurs par département	Demande d'Emploi en Fin de Mois (DEFM)				Part des demandeurs handicapés dans la DEFM
	Demandeurs handicapés		Tous demandeurs		
	Nombre	Part	Nombre	Part	
Ain	385	6,11%	2531	5,73%	15,21%
Ardèche	396	6,28%	2899	6,57%	13,66%
Drôme	604	9,58%	4621	10,47%	13,07%
Isère	1339	21,24%	10000	22,65%	13,39%
Loire	1438	22,81%	7448	16,87%	19,31%
Rhône	1184	18,78%	9472	21,45%	12,50%
Savoie	391	6,20%	2892	6,55%	13,52%
Haute-Savoie	568	9,01%	4293	9,72%	13,23%
Rhône-Alpes	6305	100,00%	44156	100,00%	14,28%

Source: ANPE, DEFM-PERSEE au 30 juin 2001

Champ: Région Rhône-Alpes - Demandeurs de catégorie 2

Répartition des demandeurs d'emploi par sexe et par âge	Demandeurs handicapés		Demandeurs non handicapés		Tous demandeurs
	Nombre	Part	Nombre	Part	
Hommes de - de 25 ans	2	0,51%	21	0,84%	23
Hommes de 25 à 49 ans	116	29,29%	189	7,55%	305
Hommes de 50 ans et +	66	16,67%	98	3,92%	164
Total Hommes	184	46,46%	308	12,31%	492
Femmes de - de 25 ans	4	1,01%	109	4,35%	113
Femmes de 25 à 49 ans	136	34,34%	1633	65,24%	1769
Femmes de 50 ans et +	72	18,18%	453	18,10%	525
Total Femmes	212	53,54%	2195	87,69%	2407
Ensemble des demandeurs	396	100,00%	2503	100,00%	2899

Source: ANPE, DEFM-PERSEE au 30 juin 2001

Champ: Département de l'Ardèche - Demandeurs de catégorie 2

Age des demandeurs d'emploi	Demandeurs handicapés		Demandeurs non handicapés		Tous demandeurs
	Nombre	Part	Nombre	Part	
Moins de 22 ans	2	0,51%	46	1,84%	48
22 à 24 ans	4	1,01%	84	3,36%	88
25 à 29 ans	26	6,57%	258	10,31%	284
30 à 39 ans	86	21,72%	874	34,92%	960
40 à 49 ans	140	35,35%	690	27,57%	830
50 ans et plus	138	34,85%	551	22,01%	689
Tous âges	396	100,00%	2503	100,00%	2899

Source: ANPE, DEFM-PERSEE au 30 juin 2001

Champ: Département de l'Ardèche - Demandeurs de catégorie 2

Encadré 5 (suite): La catégorie 2 de la demande d'emploi: caractéristiques des demandeurs

Qualifications des demandeurs d'emploi	Demandeurs handicapés		Demandeurs non handicapés		Tous demandeurs
	Nombre	Part	Nombre	Part	
Non précisée	1	0,25%	12	0,48%	13
Ouvriers non qualifiés	86	21,72%	212	8,47%	298
Ouvriers qualifiés	44	11,11%	185	7,39%	229
Employés non-qualifiés	126	31,82%	649	25,93%	775
Employés qualifiés	126	31,82%	1257	50,22%	1383
AMT, Cadres	13	3,28%	188	7,51%	201
Toutes qualifications	396	100,00%	2503	100,00%	2899

Source: ANPE, DEFM-PERSEE au 30 juin 2001

Champ: Département de l'Ardèche - Demandeurs de catégorie 2

Niveaux de formation des demandeurs d'emploi	Demandeurs handicapés		Demandeurs non handicapés		Tous demandeurs
	Nombre	Part	Nombre	Part	
Non précisé/Non renseigné	0	0,00%	8	0,32%	8
Sans diplôme	140	35,35%	484	19,34%	624
Certificat d'études, SES	44	11,11%	220	8,79%	264
CAP, BEP	164	41,41%	1042	41,63%	1206
Bac, Bac professionnel	28	7,07%	441	17,62%	469
BTS, Bac+2	12	3,03%	188	7,51%	200
Niveau supérieur à Bac+2	8	2,02%	120	4,79%	128
Tous niveaux de formation	396	100,00%	2503	100,00%	2899

Source: ANPE, DEFM-PERSEE au 30 juin 2001

Champ: Département de l'Ardèche - Demandeurs de catégorie 2

Ancienneté d'inscription des demandeurs d'emploi	Demandeurs handicapés		Demandeurs non handicapés		Tous demandeurs
	Nombre	Part	Nombre	Part	
Moins d'un mois	20	5,05%	149	5,95%	169
1 à moins de 3 mois	42	10,61%	293	11,71%	335
3 à moins de 6 mois	53	13,38%	381	15,22%	434
6 mois à moins d'un an	48	12,12%	518	20,70%	566
1 à moins de 2 ans	95	23,99%	529	21,13%	624
2 à moins de 3 ans	49	12,37%	270	10,79%	319
3 ans et plus	89	22,47%	363	14,50%	452
Toutes anciennetés	396	100,00%	2503	100,00%	2899

Source: ANPE, DEFM-PERSEE au 30 juin 2001

Champ: Département de l'Ardèche - Demandeurs de catégorie 2

Répartition des demandeurs d'emploi handicapés par sexe et par âge	Non précisée		Ouvriers non qualifiés		Ouvriers qualifiés		Employés non-qualifiés		Employés qualifiés		AMT, Cadres		Toutes qualifications	
	Nombre	Part	Nombre	Part	Nombre	Part	Nombre	Part	Nombre	Part	Nombre	Part	Nombre	Part
Hommes de - de 25 ans	0	0,0%	2	100,0%	0	0,0%	0	0,0%	0	0,0%	0	0,0%	2	100,0%
Hommes de 25 à 49 ans	0	0,0%	42	36,2%	21	18,1%	26	22,4%	23	19,8%	4	3,4%	116	100,0%
Hommes de 50 ans et +	0	0,0%	13	19,7%	17	25,8%	20	30,3%	11	16,7%	5	7,6%	66	100,0%
Total Hommes	0	0,0%	57	31,0%	38	20,7%	46	25,0%	34	18,5%	9	4,9%	184	100,0%
Femmes de - de 25 ans	0	0,0%	0	0,0%	0	0,0%	3	75,0%	1	25,0%	0	0,0%	4	100,0%
Femmes de 25 à 49 ans	0	0,0%	18	13,2%	4	2,9%	50	36,8%	63	46,3%	1	0,7%	136	100,0%
Femmes de 50 ans et +	1	1,4%	11	15,3%	2	2,8%	27	37,5%	28	38,9%	3	4,2%	72	100,0%
Total Femmes	1	0,5%	29	13,7%	6	2,8%	80	37,7%	92	43,4%	4	1,9%	212	100,0%
Ensemble des demandeurs	1	0,3%	86	21,7%	44	11,1%	126	31,8%	126	31,8%	13	3,3%	396	100,0%

Source: ANPE, DEFM-PERSEE au 30 juin 2001

Champ: Département de l'Ardèche - Demandeurs de catégorie 2

Encadré 5 (suite 2): La catégorie 2 de la demande d'emploi: caractéristiques des demandeurs

Ancienneté selon le sexe et l'âge des demandeurs d'emploi handicapés	Moins de 6 mois		6 mois à moins d'un an		1 à moins de 2 ans		2 ans et plus		Toutes anciennetés	
	Nombre	Part	Nombre	Part	Nombre	Part	Nombre	Part	Nombre	Part
Hommes de - de 25 ans	1	50,0%	1	50,0%	0	0,0%	0	0,0%	2	100,0%
Hommes de 25 à 49 ans	36	31,0%	17	14,7%	22	19,0%	41	35,3%	116	100,0%
Hommes de 50 ans et +	14	21,2%	10	15,2%	16	24,2%	26	39,4%	66	100,0%
Total Hommes	51	27,7%	28	15,2%	38	20,7%	67	36,4%	184	100,0%
Femmes de - de 25 ans	2	50,0%	1	25,0%	1	25,0%	0	0,0%	4	100,0%
Femmes de 25 à 49 ans	50	36,8%	12	8,8%	34	25,0%	40	29,4%	136	100,0%
Femmes de 50 ans et +	12	16,7%	7	9,7%	22	30,6%	31	43,1%	72	100,0%
Total Femmes	64	30,2%	20	9,4%	57	26,9%	71	33,5%	212	100,0%
Ensemble des demandeurs	115	29,0%	48	12,1%	95	24,0%	138	34,8%	396	100,0%

Source: ANPE, DEFM-PERSEE au 30 juin 2001

Champ: Département de l'Ardèche - Demandeurs de catégorie 2

Ancienneté selon la qualification des demandeurs d'emploi handicapés	Moins de 6 mois		6 mois à moins d'un an		1 à moins de 2 ans		2 ans et plus		Toutes anciennetés	
	Nombre	Part	Nombre	Part	Nombre	Part	Nombre	Part	Nombre	Part
Non précisée	0	0,0%	0	0,0%	1	1,1%	0	0,0%	1	0,3%
Ouvriers non qualifiés	24	20,9%	11	22,9%	19	20,0%	32	23,2%	86	21,7%
Ouvriers qualifiés	11	9,6%	8	16,7%	12	12,6%	13	9,4%	44	11,1%
Employés non-qualifiés	36	31,3%	15	31,3%	28	29,5%	47	34,1%	126	31,8%
Employés qualifiés	41	35,7%	13	27,1%	30	31,6%	42	30,4%	126	31,8%
AMT, Cadres	3	2,6%	1	2,1%	5	5,3%	4	2,9%	13	3,3%
Toutes qualifications	115	100,0%	48	100,0%	95	100,0%	138	100,0%	396	100,0%

Source: ANPE, DEFM-PERSEE au 30 juin 2001

Champ: Département de l'Ardèche - Demandeurs de catégorie 2

Catégories professionnelles (ROME) des demandeurs d'emploi	Demandeurs handicapés		Demandeurs non handicapés		Tous demandeurs	Part des demandeurs handicapés
	Nombre	Part	Nombre	Part		
Services aux personnes et aux collectivités	121	30,56%	860	34,36%	981	12,33%
Services administratifs et commerciaux	71	17,93%	500	19,98%	571	12,43%
Personnel de l'industrie hôtelière	16	4,04%	69	2,76%	85	18,82%
Personnel de la distribution et de la vente	38	9,60%	358	14,30%	396	9,60%
Professions des arts et spectacles	3	0,76%	39	1,56%	42	7,14%
Professions de la formation initiale et continue	6	1,52%	50	2,00%	56	10,71%
Intervention sociale, développement local, emploi	6	1,52%	105	4,19%	111	5,41%
Professions para-médicales	2	0,51%	45	1,80%	47	4,26%
Professions médicales	0	0,00%	13	0,52%	13	0,00%
Cadres administratifs, Prof. de l'informatique, de la com.	7	1,77%	40	1,60%	47	14,89%
Cadres commerciaux	1	0,25%	9	0,36%	10	10,00%
Agriculture, pêche	19	4,80%	73	2,92%	92	20,65%
BTP, extraction	15	3,79%	25	1,00%	40	37,50%
Transports, logistique	27	6,82%	48	1,92%	75	36,00%
Mécanique, électricité, électronique	20	5,05%	48	1,92%	68	29,41%
Personnels des industries de process	21	5,30%	79	3,16%	100	21,00%
Personnel des autres industries	10	2,53%	55	2,20%	65	15,38%
Personnel de type artisanal	6	1,52%	42	1,68%	48	12,50%
Agents de maîtrise de l'industrie	0	0,00%	1	0,04%	1	0,00%
Techniciens de l'industrie	2	0,51%	18	0,72%	20	10,00%
Cadres techniques de l'industrie	0	0,00%	4	0,16%	4	0,00%
Techniciens, agents de maîtrise et cadres hors industrie	4	1,01%	11	0,44%	15	26,67%
Non renseigné	1	0,25%	11	0,44%	12	8,33%
Toutes catégories professionnelles	396	100,00%	2503	100,00%	2899	13,66%

Source: ANPE, DEFM-PERSEE au 30 juin 2001

Champ: Département de l'Ardèche - Demandeurs de catégorie 2

Les flux: entrées et sorties
de la demande d'emploi
en Ardèche

Catégorie 1 de la demande d'emploi

au 1^{er}
semestre
2001

Dans la région...

Dans la région, sur les six premiers mois de l'année, 7950 personnes handicapées se sont inscrites à l'ANPE (soit 4,77% des entrées) et 9308 en sont sorties (5,08% des sorties).

A ce solde favorable au premier semestre s'ajoute donc une présence plus importante des personnes handicapées parmi les sorties que parmi les entrées de la demande d'emploi - à l'exception d'un département, celui de l'Ardèche.

Malgré ces aspects positifs, les évolutions par rapport au premier semestre de l'année précédente sont plus mitigées:

Les entrées des personnes handicapées s'accroissent sur la région de +6,7%, taux de croissance nettement supérieur à celui des non handicapés (+3,9%). Cette évolution à la hausse se retrouve pour chacun des 8 départements de la région.

Les motifs d'entrées pour des licenciements autres qu'économiques, les démissions, fin de contrats et de missions sont ceux qui s'accroissent le plus. Parallèlement, les entrées pour reprise d'activité diminuent de 13,2%.

Néanmoins les sorties s'accroissent de 1,1%. Toutefois cet accroissement cache de nombreuses disparités départementales: l'Ardèche, l'Isère, le Rhône et la Haute-Savoie voient les sorties des demandeurs handicapés décroître par rapport à l'année précédente, ce qui n'est pas le cas de l'Ain, de la Drôme, de la Loire et de la Savoie (l'Ain et la Drôme ont même un taux de croissance des sorties supérieur à celui des entrées).

Cependant, quel que soit le département, les évolutions des sorties sont plus favorables aux personnes handicapées (sauf dans le Rhône). Ainsi, les sorties de la demande d'emploi des personnes non handicapés décroissent de 4,9% par rapport au 1er semestre 2000, évolution négative et ce quel que soit le département considéré. Cet « effet-retard » sur les évolutions des sorties de la demande d'emploi des personnes handicapées est à confirmer sur les périodes à venir.

Concernant les motifs d'inscription, les absences au contrôle sont en nette augmentation (+26,6%): c'est un motif difficile à analyser car on sait qu'il peut inclure des reprises d'emploi « non signalées » (avis de réactualisation non renvoyé). Le motif de sortie pour reprise d'emploi diminue pour les personnes handicapées (-5,7%) mais dans une moindre mesure que pour les non handicapés (-13,7%). Enfin, les motifs de sortie pour entrée en stage, relativement « fréquent » pour les personnes handicapées (+12,1% des sorties de demandeurs handicapés, -5,5% pour les autres publics) évolue également négativement (-17,7%).

...Et en Ardèche

En Ardèche, sur les six premiers mois, les entrées de personnes handicapées s'accroissent mais plus faiblement que dans la région: + 3,2%, évolution plus faible que pour les non handicapés (+3,5%). Le nombre de sorties de demandeurs d'emploi handicapés est moins important au 1er semestre 2001 qu'au premier semestre 2000. Cette évolution défavorable concerne également les demandeurs non handicapés (diminution du nombre de sorties de -6,4% par rapport au 1er semestre de l'année précédente).

Les entrées de demandeurs handicapés

• Les entrées par département

Nombre d'inscriptions de demandeurs d'emploi par département	Flux d'entrées dans la demande d'emploi (DEE)				Part des demandeurs handicapés dans la DEE
	Demandeurs handicapés		Tous demandeurs		
	Nombre	Part	Nombre	Part	
Ain	589	7,41%	11417	6,84%	5,16%
Ardèche	350	4,40%	7508	4,50%	4,66%
Drôme	603	7,58%	13792	8,27%	4,37%
Isère	1544	19,42%	33194	19,90%	4,65%
Loire	1557	19,58%	22708	13,61%	6,86%
Rhône	1993	25,07%	48745	29,22%	4,09%
Savoie	537	6,75%	12310	7,38%	4,36%
Haute-Savoie	777	9,77%	17148	10,28%	4,53%
Rhône-Alpes	7950	100,00%	166822	100,00%	4,77%

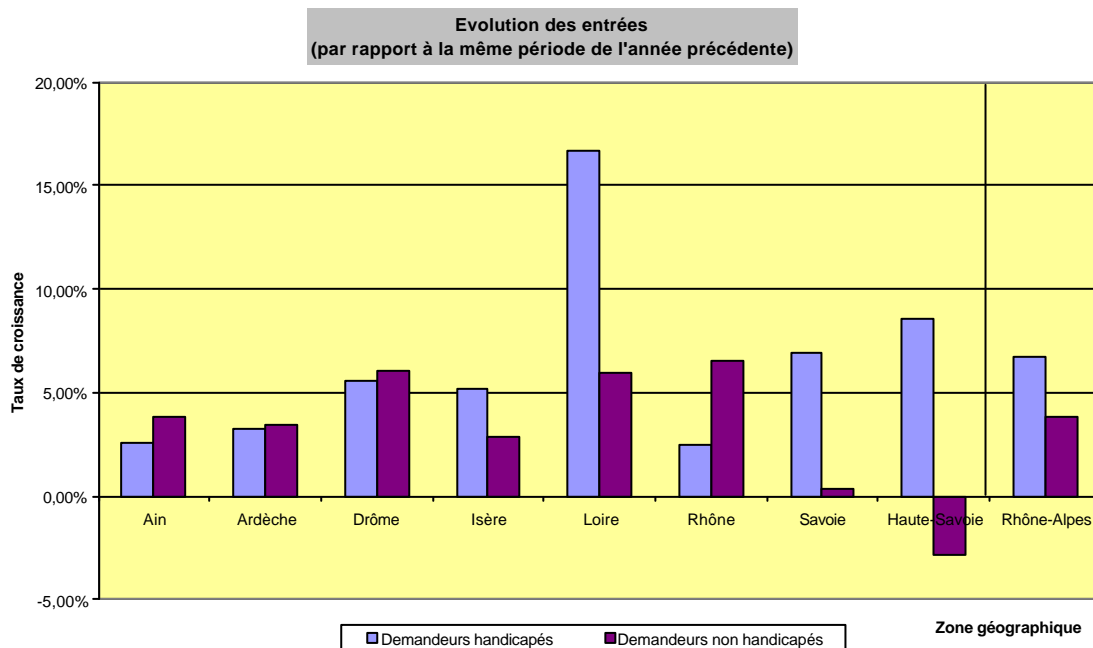
Source: ANPE, DEE-PERSEE, entrées du 01 janvier 2001 au 30 juin 2001

Champ: Région Rhône-Alpes - Demandeurs de catégorie 1

Nombre d'inscriptions de demandeurs d'emploi par département	Flux d'entrées dans la demande d'emploi (DEE)		Tous demandeurs (évolution)
	Demandeurs handicapés	Demandeurs non handicapés	
	Evolution	Evolution	
Ain	2,61%	3,82%	3,75%
Ardèche	3,24%	3,47%	3,46%
Drôme	5,60%	6,01%	5,99%
Isère	5,18%	2,89%	3,00%
Loire	16,63%	5,92%	6,60%
Rhône	2,47%	6,56%	6,39%
Savoie	6,97%	0,32%	0,60%
Haute-Savoie	8,52%	-2,81%	-2,35%
Rhône-Alpes	6,71%	3,86%	3,99%

Source: ANPE, DEE-PERSEE, entrées du 01 janvier 2001 au 30 juin 2001 et du 01 janvier 2000 au 30 juin 2000

Champ: Région Rhône-Alpes - Demandeurs de catégorie 1



• Les motifs d'inscription

Motifs d'inscription des nouveaux demandeurs	Demandeurs handicapés			Demandeurs non handicapés			Tous demandeurs	
	Nombre	Part	Evolution	Nombre	Part	Evolution	Nombre	Evolution
Licenciement économique hors fin de convention de conversion	18	5,1%	100,0%	256	3,6%	-19,0%	274	-15,69%
Fin de convention de conversion	2	0,6%	-33,3%	55	0,8%	-24,7%	57	-25,00%
Autres licenciements	61	17,4%	22,0%	651	9,1%	10,5%	712	11,42%
Démission	13	3,7%	30,0%	520	7,3%	14,0%	533	14,38%
Fin de contrat	96	27,4%	12,9%	2584	36,1%	1,9%	2680	2,29%
Fin de mission	11	3,1%	-15,4%	734	10,3%	30,1%	745	29,12%
Primo-entrée	2	0,6%	-60,0%	294	4,1%	-44,2%	296	-44,36%
Reprise d'activité	13	3,7%	-18,8%	372	5,2%	45,9%	385	42,07%
Autres cas	134	38,3%	-9,5%	1692	23,6%	5,6%	1826	4,28%
Tous motifs	350	100,0%	3,2%	7158	100,0%	3,5%	7508	3,46%

Source: ANPE, DEE-PERSEE, entrées du 01 janvier 2001 au 30 juin 2001

Champ: Département de l'Ardèche - Demandeurs de catégorie 1

• Les caractéristiques des nouveaux entrants

- Sexe et âge

Répartition des demandeurs d'emploi entrants par sexe et par âge	Demandeurs handicapés		Demandeurs non handicapés		Tous demandeurs
	Nombre	Part	Nombre	Part	
Hommes de - de 25 ans	9	2,57%	1063	14,85%	1072
Hommes de 25 à 49 ans	206	58,86%	2266	31,66%	2472
Hommes de 50 ans et +	36	10,29%	319	4,46%	355
Total Hommes	251	71,71%	3648	50,96%	3899
Femmes de - de 25 ans	6	1,71%	1003	14,01%	1009
Femmes de 25 à 49 ans	79	22,57%	2218	30,99%	2297
Femmes de 50 ans et +	14	4,00%	289	4,04%	303
Total Femmes	99	28,29%	3510	49,04%	3609
Ensemble des demandeurs	350	100,00%	7158	100,00%	7508

Source: ANPE, DEE-PERSEE, entrées du 01 janvier 2001 au 30 juin 2001

Champ: Département de l'Ardèche - Demandeurs de catégorie 1

- Niveau de formation

Niveaux de formation des demandeurs d'emploi entrants	Demandeurs handicapés		Demandeurs non handicapés		Tous demandeurs
	Nombre	Part	Nombre	Part	
Non précisé/Non renseigné	3	0,86%	248	3,46%	251
Sans diplôme	78	22,29%	786	10,98%	864
Certificat d'études, SES	32	9,14%	532	7,43%	564
CAP, BEP	177	50,57%	3100	43,31%	3277
Bac, Bac professionnel	40	11,43%	1311	18,32%	1351
BTS, Bac+2	17	4,86%	777	10,85%	794
Niveau supérieur à Bac+2	3	0,86%	404	5,64%	407
Tous niveaux de formation	350	100,00%	7158	100,00%	7508

Source: ANPE, DEE-PERSEE, entrées du 01 janvier 2001 au 30 juin 2001

Champ: Département de l'Ardèche - Demandeurs de catégorie 1

- *Qualification*

Qualifications des demandeurs d'emploi entrants	Demandeurs handicapés		Demandeurs non handicapés		Tous demandeurs
	Nombre	Part	Nombre	Part	
Non précisée	17	4,86%	374	5,22%	391
Ouvriers non qualifiés	65	18,57%	1029	14,38%	1094
Ouvriers qualifiés	60	17,14%	1206	16,85%	1266
Employés non-qualifiés	74	21,14%	1185	16,55%	1259
Employés qualifiés	104	29,71%	2453	34,27%	2557
AMT, Cadres	30	8,57%	911	12,73%	941
Toutes qualifications	350	100,00%	7158	100,00%	7508

Source: ANPE, DEE-PERSEE, entrées du 01 janvier 2001 au 30 juin 2001

Champ: Département de l'Ardèche - Demandeurs de catégorie 1

- *Secteur d'activité antérieur (hors primo-demandeurs)*

Secteurs d'activité antérieur des demandeurs d'emploi entrants	Demandeurs handicapés		Demandeurs non handicapés		Tous demandeurs
	Nombre	Part	Nombre	Part	
Agriculture, sylviculture, pêche	25	7,14%	463	6,47%	488
Industries	64	18,29%	1327	18,54%	1391
BTP	46	13,14%	475	6,64%	521
Tertiaire	191	54,57%	3873	54,11%	4064
Non précisée	7	2,00%	651	9,09%	658
Non renseignée	17	4,86%	369	5,16%	386
Tous secteurs	350	100,00%	7158	100,00%	7508

Source: ANPE, DEE-PERSEE, entrées du 01 janvier 2001 au 30 juin 2001

Champ: Département de l'Ardèche - Demandeurs de catégorie 1

- *Catégorie professionnelle recherchée*

Catégories professionnelles (ROME) des demandeurs d'emploi entrants	Demandeurs handicapés		Demandeurs non handicapés		Tous demandeurs	Part des demandeurs handicapés
	Nombre	Part	Nombre	Part		
Services aux personnes et aux collectivités	65	18,57%	881	12,31%	946	6,87%
Services administratifs et commerciaux	36	10,29%	903	12,62%	939	3,83%
Personnel de l'industrie hôtelière	10	2,86%	419	5,85%	429	2,33%
Personnel de la distribution et de la vente	27	7,71%	832	11,62%	859	3,14%
Professions des arts et spectacles	3	0,86%	99	1,38%	102	2,94%
Professions de la formation initiale et continue	4	1,14%	103	1,44%	107	3,74%
Intervention sociale, développement local, emploi	11	3,14%	273	3,81%	284	3,87%
Professions para-médicales	2	0,57%	95	1,33%	97	2,06%
Professions médicales	0	0,00%	10	0,14%	10	0,00%
Cadres administratifs, Prof. de l'informatique, de la com.	7	2,00%	200	2,79%	207	3,38%
Cadres commerciaux	3	0,86%	115	1,61%	118	2,54%
Agriculture, pêche	17	4,86%	315	4,40%	332	5,12%
BTP, extraction	14	4,00%	447	6,24%	461	3,04%
Transports, logistique	46	13,14%	571	7,98%	617	7,46%
Mécanique, électricité, électronique	36	10,29%	444	6,20%	480	7,50%
Personnels des industries de process	16	4,57%	411	5,74%	427	3,75%
Personnel des autres industries	5	1,43%	126	1,76%	131	3,82%
Personnel de type artisanal	8	2,29%	175	2,44%	183	4,37%
Agents de maîtrise de l'industrie	0	0,00%	10	0,14%	10	0,00%
Techniciens de l'industrie	7	2,00%	171	2,39%	178	3,93%
Cadres techniques de l'industrie	7	2,00%	83	1,16%	90	7,78%
Techniciens, agents de maîtrise et cadres hors industrie	9	2,57%	105	1,47%	114	7,89%
Non renseigné	17	4,86%	370	5,17%	387	4,39%
Toutes catégories professionnelles	350	100,00%	7158	100,00%	7508	4,66%

Source: ANPE, DEE-PERSEE, entrées du 01 janvier 2001 au 30 juin 2001

Champ: Département de l'Ardèche - Demandeurs de catégorie 1

Les sorties de demandeurs handicapés

• Les sorties par département

Nombre de sorties de demandeurs d'emploi par département	Flux de sorties de la demande d'emploi (DES)				Part des demandeurs handicapés dans la DES
	Demandeurs handicapés		Tous demandeurs		
	Nombre	Part	Nombre	Part	
Ain	731	7,85%	12768	6,97%	5,73%
Ardèche	397	4,27%	8689	4,74%	4,57%
Drôme	776	8,34%	15824	8,64%	4,90%
Isère	1772	19,04%	36439	19,90%	4,86%
Loire	1845	19,82%	25550	13,95%	7,22%
Rhône	2294	24,65%	52667	28,76%	4,36%
Savoie	608	6,53%	12563	6,86%	4,84%
Haute-Savoie	885	9,51%	18644	10,18%	4,75%
Rhône-Alpes	9308	100,00%	183144	100,00%	5,08%

Source: ANPE, DES-PERSEE, sorties du 01 janvier 2001 au 30 juin 2001

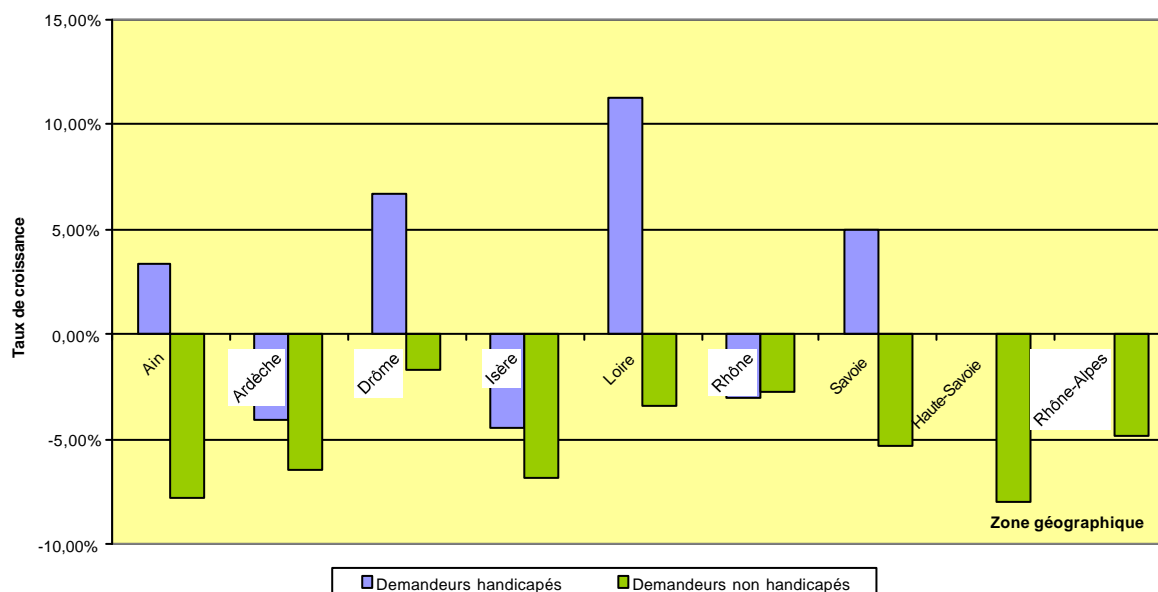
Champ: Région Rhône-Alpes - Demandeurs de catégorie 1

Nombre de sorties de demandeurs d'emploi par département	Flux de sorties de la demande d'emploi (DES)		Tous demandeurs (évolution)
	Demandeurs handicapés	Demandeurs non handicapés	
	Evolution	Evolution	
Ain	3,39%	-7,77%	-7,20%
Ardèche	-4,11%	-6,41%	-6,31%
Drôme	6,74%	-1,69%	-1,30%
Isère	-4,42%	-6,85%	-6,74%
Loire	11,28%	-3,39%	-2,47%
Rhône	-3,04%	-2,75%	-2,76%
Savoie	5,01%	-5,34%	-4,88%
Haute-Savoie	-1,67%	-7,98%	-7,70%
Rhône-Alpes	1,12%	-4,85%	-4,56%

Source: ANPE, DES-PERSEE, sorties du 01 janvier 2001 au 30 juin 2001 et du 01 janvier 2000 au 30 juin 2000

Champ: Région Rhône-Alpes - Demandeurs de catégorie 1

Evolution des sorties de la demande d'emploi
(par rapport à la même période de l'année précédente)



• **Les motifs de sortie**

Motifs de sortie des demandeurs d'emploi	Demandeurs handicapés			Demandeurs non handicapés			Tous demandeurs	
	Nombre	Part	Evolution	Nombre	Part	Evolution	Nombre	Evolution
Reprise d'emploi	122	30,7%	2,5%	2735	33,0%	-20,2%	2857	-19,5%
Entrée en stage	53	13,4%	-24,3%	573	6,9%	-22,3%	626	-22,4%
Service National	0	0,0%	0,0%	9	0,1%	-60,9%	9	-60,9%
Arrêt maladie	37	9,3%	12,1%	430	5,2%	3,6%	467	4,2%
Retraite	0	0,0%	0,0%	1	0,0%	-75,0%	1	-75,0%
Dispense	22	5,5%	22,2%	149	1,8%	-9,7%	171	-6,6%
Autres arrêts	14	3,5%	40,0%	359	4,3%	11,8%	373	12,7%
Changement d'ALE	7	1,8%	-30,0%	234	2,8%	1,7%	241	0,4%
Absence au contrôle	102	25,7%	-15,7%	2890	34,9%	10,2%	2992	9,1%
Radiation admin non present 1er entretien	2	0,5%	100,0%	63	0,8%	-22,2%	65	-20,7%
Rad admin non present convoc PNAE	3	0,8%	0,0%	114	1,4%	18,8%	117	18,2%
Autres radiations administratives	2	0,5%	100,0%	163	2,0%	6,5%	165	7,1%
Autres cas	33	8,3%	17,9%	572	6,9%	-2,1%	605	-1,1%
TOTAL	397	100,0%	-4,1%	8292	100,0%	-6,4%	8689	-6,3%

Source: ANPE, DES-PERSEE, sorties du 01 janvier 2001 au 30 juin 2001

Champ: Département de l'Ardèche - Demandeurs de catégorie 1

• **Les caractéristiques des sortants**

- *Ancienneté de la demande à la sortie*

Ancienneté d'inscription des demandeurs d'emploi à leur sortie	Demandeurs handicapés		Demandeurs non handicapés		Tous demandeurs
	Nombre	Part	Nombre	Part	
Moins d'un mois	28	7,05%	668	8,06%	696
1 à moins de 3 mois	86	21,66%	1856	22,38%	1942
3 à moins de 6 mois	68	17,13%	1952	23,54%	2020
6 mois à moins d'un an	84	21,16%	1918	23,13%	2002
1 à moins de 2 ans	73	18,39%	1178	14,21%	1251
2 à moins de 3 ans	31	7,81%	426	5,14%	457
3 ans et plus	27	6,80%	294	3,55%	321
Toutes anciennetés	397	100,00%	8292	100,00%	8689

Source: ANPE, DES-PERSEE, sorties du 01 janvier 2001 au 30 juin 2001

Champ: Département de l'Ardèche - Demandeurs de catégorie 1

- *Sexe et âge*

Répartition des demandeurs d'emploi sortants par sexe et par âge	Demandeurs handicapés		Demandeurs non handicapés		Tous demandeurs
	Nombre	Part	Nombre	Part	
Hommes de - de 25 ans	13	3,27%	1167	14,07%	1180
Hommes de 25 à 49 ans	213	53,65%	2633	31,75%	2846
Hommes de 50 ans et +	58	14,61%	397	4,79%	455
Total Hommes	284	71,54%	4197	50,62%	4481
Femmes de - de 25 ans	8	2,02%	1127	13,59%	1135
Femmes de 25 à 49 ans	85	21,41%	2637	31,80%	2722
Femmes de 50 ans et +	20	5,04%	331	3,99%	351
Total Femmes	113	28,46%	4095	49,38%	4208
Ensemble des demandeurs	397	100,00%	8292	100,00%	8689

Source: ANPE, DES-PERSEE, sorties du 01 janvier 2001 au 30 juin 2001

Champ: Département de l'Ardèche - Demandeurs de catégorie 1

- Niveau de formation

Niveaux de formation des demandeurs d'emploi sortants	Demandeurs handicapés		Demandeurs non handicapés		Tous demandeurs
	Nombre	Part	Nombre	Part	
Non précisé/Non renseigné	1	0,25%	172	2,07%	173
Sans diplôme	87	21,91%	908	10,95%	995
Certificat d'études, SES	41	10,33%	602	7,26%	643
CAP, BEP	203	51,13%	3661	44,15%	3864
Bac, Bac professionnel	44	11,08%	1544	18,62%	1588
BTS, Bac+2	18	4,53%	926	11,17%	944
Niveau supérieur à Bac+2	3	0,76%	479	5,78%	482
Tous niveaux de formation	397	100,00%	8292	100,00%	8689

Source: ANPE, DES-PERSEE, sorties du 01 janvier 2001 au 30 juin 2001

Champ: Département de l'Ardèche - Demandeurs de catégorie 1

- Qualification

Qualifications des demandeurs d'emploi sortants	Demandeurs handicapés		Demandeurs non handicapés		Tous demandeurs
	Nombre	Part	Nombre	Part	
Non précisée	91	22,92%	1158	13,97%	1249
Ouvriers non qualifiés	59	14,86%	1016	12,25%	1075
Ouvriers qualifiés	56	14,11%	1304	15,73%	1360
Employés non-qualifiés	78	19,65%	1209	14,58%	1287
Employés qualifiés	87	21,91%	2575	31,05%	2662
AMT, Cadres	26	6,55%	1030	12,42%	1056
Toutes qualifications	397	100,00%	8292	100,00%	8689

Source: ANPE, DES-PERSEE, sorties du 01 janvier 2001 au 30 juin 2001

Champ: Département de l'Ardèche - Demandeurs de catégorie 1

- Secteur d'activité antérieur (hors primo-demandeurs)

Secteurs d'activité antérieur à leur période de chômage des demandeurs d'emploi sortants	Demandeurs handicapés		Demandeurs non handicapés		Tous demandeurs
	Nombre	Part	Nombre	Part	
Agriculture, sylviculture, pêche	25	6,30%	581	7,01%	606
Industries	64	16,12%	1232	14,86%	1296
BTP	47	11,84%	545	6,57%	592
Tertiaire	163	41,06%	3996	48,19%	4159
Non précisée	7	1,76%	783	9,44%	790
Non renseignée	91	22,92%	1155	13,93%	1246
Tous secteurs	397	100,00%	8292	100,00%	8689

Source: ANPE, DES-PERSEE, sorties du 01 janvier 2001 au 30 juin 2001

Champ: Département de l'Ardèche - Demandeurs de catégorie 1

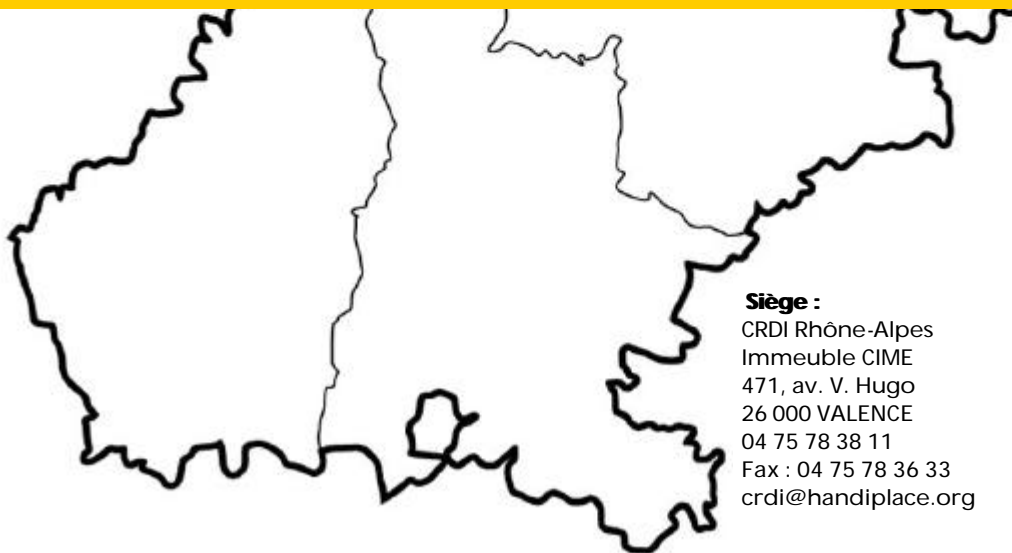
- Catégorie professionnelle recherchée

Catégories professionnelles (ROME) des demandeurs d'emploi sortants (emploi recherché durant leur période de chômage)	Demandeurs handicapés		Demandeurs non handicapés		Tous demandeurs	Part des demandeurs handicapés
	Nombre	Part	Nombre	Part		
Services aux personnes et aux collectivités	53	13,35%	925	11,16%	978	5,73%
Services administratifs et commerciaux	33	8,31%	984	11,87%	1017	3,35%
Personnel de l'industrie hôtelière	11	2,77%	572	6,90%	583	1,92%
Personnel de la distribution et de la vente	20	5,04%	854	10,30%	874	2,34%
Professions des arts et spectacles	1	0,25%	87	1,05%	88	1,15%
Professions de la formation initiale et continue	1	0,25%	88	1,06%	89	1,14%
Intervention sociale, développement local, emploi	9	2,27%	263	3,17%	272	3,42%
Professions para-médicales	3	0,76%	91	1,10%	94	3,30%
Professions médicales	0	0,00%	14	0,17%	14	0,00%
Cadres administratifs, Prof. de l'informatique, de la com.	4	1,01%	236	2,85%	240	1,69%
Cadres commerciaux	1	0,25%	106	1,28%	107	0,94%
Agriculture, pêche	22	5,54%	370	4,46%	392	5,95%
BTP, extraction	13	3,27%	475	5,73%	488	2,74%
Transports, logistique	50	12,59%	550	6,63%	600	9,09%
Mécanique, électricité, électronique	39	9,82%	477	5,75%	516	8,18%
Personnels des industries de process	15	3,78%	332	4,00%	347	4,52%
Personnel des autres industries	4	1,01%	121	1,46%	125	3,31%
Personnel de type artisanal	6	1,51%	196	2,36%	202	3,06%
Agents de maîtrise de l'industrie	0	0,00%	8	0,10%	8	0,00%
Techniciens de l'industrie	9	2,27%	185	2,23%	194	4,86%
Cadres techniques de l'industrie	5	1,26%	86	1,04%	91	5,81%
Techniciens, agents de maîtrise et cadres hors industrie	7	1,76%	116	1,40%	123	6,03%
Non renseigné	91	22,92%	1156	13,94%	1247	7,87%
Toutes catégories professionnelles	397	100,00%	8292	100,00%	8689	4,79%

Source: ANPE, DES-PERSEE, sorties du 01 janvier 2001 au 30 juin 2001

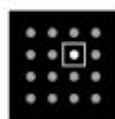
Champ: Département de l'Ardèche - Demandeurs de catégorie 1

Observatoire régional de l'emploi des Personnes Handicapées



Siège :
CRDI Rhône-Alpes
Immeuble CIME
471, av. V. Hugo
26 000 VALENCE
04 75 78 38 11
Fax : 04 75 78 36 33
crdi@handiplace.org

Observatoire :



36, rue Flachet
69 100 VILLEURBANNE
04 37 43 12 54
Fax : 04 37 43 12 55