

Observatoire régional de l'emploi des
Personnes Handicapées

**Demande d'emploi
des Personnes Handicapées**
en Rhône-Alpes et dans la Drôme

au **30**
Juin
2001



www.handiplace.org

Sommaire

pages

3 Les personnes handicapées: niveau de la demande d'emploi et évolutions

4 • Les demandeurs d'emploi handicapés dans les départements et leur part dans la demande tous publics

5 • Evolutions de la demande d'emploi

6 *Encadré 1: Répartition selon les catégories du chômage en Rhône-Alpes*

7 *Encadré 2: Evolution des catégories 2 et 3 du chômage*

8 Les caractéristiques des demandeurs d'emploi handicapés au 30 juin 2001 - Catégorie 1 de la demande d'emploi

9 • Synthèse régionale et départementale

11 • Caractéristiques socio-démographiques: sexe, âge, agences d'inscription

13 • Caractéristiques socio-professionnelles: catégorie d'inscription, niveau de formation, de qualification, secteur d'activité antérieur, âge et qualification.

15 • Ancienneté dans la demande d'emploi

16 *Encadré 3: Les chômeurs de longue durée*

17 *Encadré 4: Les demandeurs de moins de 25 ans et ceux de plus de 50 ans*

19 *Encadré 5: La catégorie 2 de la demande d'emploi: caractéristiques des demandeurs*

22 Les flux: entrées et sorties de la demande d'emploi au 1er semestre 2001 - Catégorie 1 de la demande d'emploi

23 • Synthèse régionale et départementale

24 • Les entrées de demandeurs handicapés

24 - Les entrées par département

25 - Les motifs d'entrée

25 - Caractéristiques des demandeurs entrants

27 • Les sorties de demandeurs handicapés

27 - Les sorties par département

28 - Les motifs de sortie

28 - Caractéristiques des demandeurs sortants

Les Personnes Handicapées:
Niveau de la demande d'emploi
et évolutions
en Rhône-Alpes et par département

au 30
Juin
2001

La demande d'emploi au 30 juin 2001

Au 30 juin 2001, 11463 demandeurs d'emploi sont handicapés¹ dans la région soit 7,3% de la demande totale de catégorie 1 (cf. définition encadré 1).

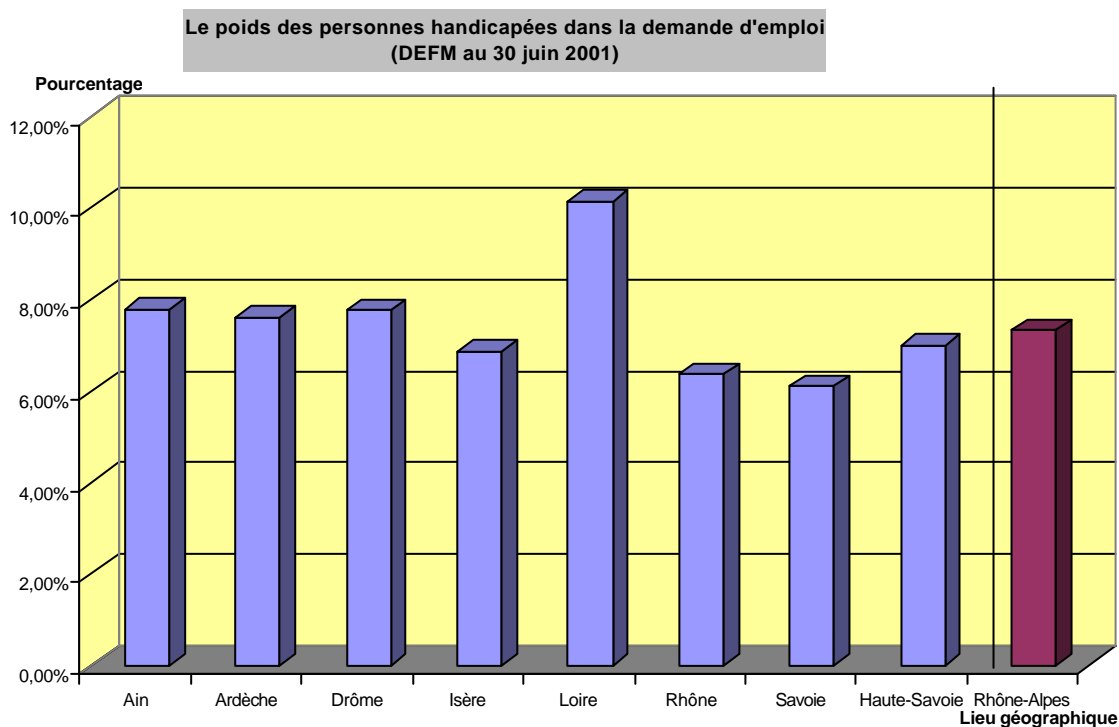
La présence de demandeurs handicapés est toujours particulièrement importante dans la Loire, ainsi que, dans une moindre mesure, dans l'Ain (même si la part des handicapés est en diminution par rapport à l'année précédente dans ce département), l'Ardèche et la Drôme.

Une proportion non négligeable de demandeurs handicapés recherche un emploi à temps partiel (catégorie 2- cf. encadré 1). Ces derniers représentent ainsi près d'un quart (14,3%) de la demande d'emploi dans cette catégorie, part en augmentation par rapport à l'année précédente.

Nombre de demandeurs par département	Demande d'Emploi en Fin de Mois (DEFM)				Part des demandeurs handicapés dans la DEFM
	Demandeurs handicapés		Tous demandeurs		
	Nombre	Part	Nombre	Part	
Ain	723	6,31%	9283	5,93%	7,79%
Ardèche	614	5,36%	8075	5,16%	7,60%
Drôme	1087	9,48%	14009	8,96%	7,76%
Isère	2024	17,66%	29452	18,83%	6,87%
Loire	2318	20,22%	22844	14,60%	10,15%
Rhône	3074	26,82%	48319	30,89%	6,36%
Savoie	602	5,25%	9869	6,31%	6,10%
Haute-Savoie	1021	8,91%	14579	9,32%	7,00%
Rhône-Alpes	11463	100,00%	156430	100,00%	7,33%

Source: ANPE, DEFM-PERSEE au 30 juin 2001

Champ: Région Rhône-Alpes - Demandeurs de catégorie 1



¹ Sont comptabilisés comme demandeurs d'emploi handicapés, les demandeurs reconnus par la Cotorep en catégorie A, B et C, les bénéficiaires d'une pension d'invalidité ainsi que les titulaires d'une rente d'accidenté du travail.

Evolutions comparées de la demande d'emploi

De nettes divergences...

Les évolutions de la demande d'emploi des personnes handicapées entre juin 2000 et juin 2001 laissent apparaître trois aspects:

- Le nombre de demandeurs d'emploi handicapés diminue (-7,8% en un an).
- Toutefois, sur l'ensemble de la région, cette diminution est plus faible que celle des demandeurs non handicapés (-13,8%), exception faite d'un département: celui de l'Ain.
- Cette tendance au niveau de la région cache en fait d'importantes disparités départementales:
 - Départements à forte diminution de demandeurs d'emploi handicapés: Ain.
 - Départements où la diminution de l'emploi des personnes handicapés est plus faible que celle des non handicapés: Isère, Loire, Rhône, Savoie et Haute-Savoie.
 - Départements où la demande d'emploi des personnes handicapées est en augmentation, à l'opposé de celle des non handicapés: Ardèche, Drôme.

Evolution de la demande d'emploi de catégorie 1 en région Rhône-Alpes et par département

	DEFM - 30 juin 2001		DEFM - 30 juin 2000		Evolution de la demande		
	Handicapés	Tous publics	Handicapés	Tous publics	Handicapés	Non handicapés	Tous publics
Ain	723	9283	912	11189	-20,7%	-16,7%	-17,0%
Ardèche	614	8075	556	8426	10,4%	-5,2%	-4,2%
Drôme	1087	14009	1052	15124	3,3%	-8,2%	-7,4%
Isère	2024	29452	2187	34189	-7,5%	-14,3%	-13,9%
Loire	2318	22844	2560	26433	-9,5%	-14,0%	-13,6%
Rhône	3074	48319	3455	55105	-11,0%	-12,4%	-12,3%
Savoie	602	9869	649	12247	-7,2%	-20,1%	-19,4%
Haute-Savoie	1021	14579	1065	17839	-4,1%	-19,2%	-18,3%
Rhône-Alpes	11463	156430	12436	180552	-7,8%	-13,8%	-13,4%

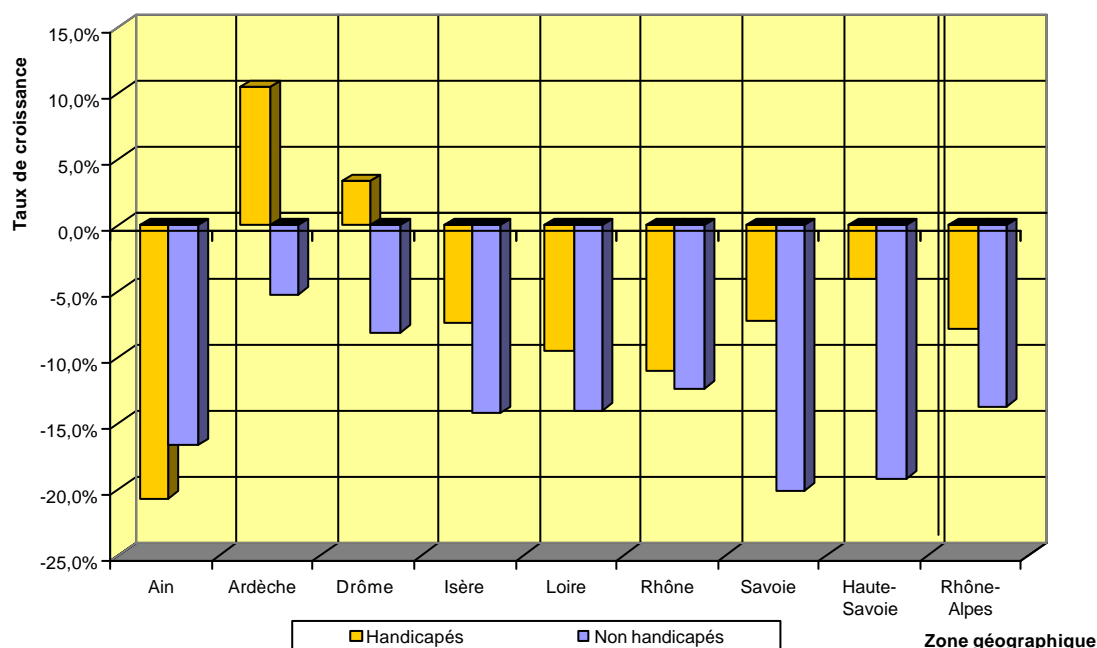
Source: ANPE, DEFM-PERSEE au 30 juin 2001

Champ: Demandeurs de catégorie 1

Source: ANPE, DEFM-PERSEE au 30 juin 2000

Champ: Demandeurs de catégorie 1

Evolution de la demande d'emploi des personnes handicapées et non handicapées (comparaison du nombre de demandeurs au 30 juin 2000 et 2001)



En catégorie 2 (Cf. Encadré 2), le nombre de demandeurs handicapés est en légère augmentation (+ 0,6%) mais là également, cet accroissement cache des disparités départementales: ainsi le nombre de demandeurs handicapés recherchant un emploi à temps partiel diminue dans l'Ain, la Savoie et plus faiblement en Drôme tandis qu'il s'accroît en Ardèche, Isère, Loire, Rhône et Haute-Savoie.

Encadré 1: Répartition selon les catégories du chômage (région Rhône-Alpes)*

Les différentes catégories du chômage, définitions :

Catégorie 1 : personne sans emploi, immédiatement disponible et recherchant un emploi à durée indéterminée et à temps plein. **Catégorie 5 :** personne pourvue d'un emploi et recherchant un autre emploi à durée indéterminée ou déterminée, à temps plein ou partiel.

Catégorie 2 : personne sans emploi, immédiatement disponible et recherchant un emploi à durée indéterminée et à temps partiel. **Catégorie 6 :** personne sans emploi, immédiatement disponible et recherchant un emploi à durée indéterminée et à temps plein et ayant travaillé plus de 78 heures dans le mois.

Catégorie 3 : personne sans emploi, immédiatement disponible et recherchant un emploi à durée déterminée temporaire ou saisonnier. **Catégorie 7 :** personne sans emploi, immédiatement disponible et recherchant un emploi à durée indéterminée et à temps partiel et ayant travaillé plus de 78 heures dans le mois.

Catégorie 4 : personne sans emploi, non disponible immédiatement et recherchant un emploi à durée indéterminée ou déterminée, à temps plein ou partiel. **Catégorie 8 :** personne sans emploi, immédiatement disponible et recherchant un emploi à durée déterminée, temporaire ou saisonnier et ayant travaillé plus de 78 heures dans le mois.

Nombre de demandeurs selon la catégorie du chômage	Demande d'Emploi en Fin de Mois (DEFM)				Part des demandeurs handicapés dans la DEFM
	Demandeurs handicapés		Tous demandeurs		
	Nombre	Part	Nombre	Part	
Catégorie 1	11463	48,26%	156430	53,50%	7,33%
Catégorie 2	6305	26,54%	44156	15,10%	14,28%
Catégorie 3	1063	4,47%	18165	6,21%	5,85%
Catégorie 4	1013	4,26%	9125	3,12%	11,10%
Catégorie 5	1317	5,54%	9260	3,17%	14,22%
Catégorie 6	1788	7,53%	39930	13,66%	4,48%
Catégorie 7	643	2,71%	9634	3,29%	6,67%
Catégorie 8	163	0,69%	5687	1,95%	2,87%
Toutes catégories	23755	100,00%	292387	100,00%	8,12%

Source: ANPE, DEFM-PERSEE au 30 juin 2001

Champ: Région Rhône-Alpes

* Cf. seconde partie pour les répartitions par catégories selon les départements

Encadré 2: Evolutions des catégories 2 et 3* du chômage

Evolution de la demande d'emploi de catégorie 2 en région Rhône-Alpes et par département

	DEFM - 30 juin 2001	
	Handicapés	Tous publics
Ain	385	2531
Ardèche	396	2899
Drôme	604	4621
Isère	1339	10000
Loire	1438	7448
Rhône	1184	9472
Savoie	391	2892
Haute-Savoie	568	4293
Rhône-Alpes	6305	44156

Source: ANPE, DEFM-PERSEE au 30 juin 2001

Champ: Demandeurs de catégorie 2

	DEFM - 30 juin 2000	
	Handicapés	Tous publics
Ain	430	2923
Ardèche	380	2994
Drôme	623	5219
Isère	1320	11048
Loire	1409	8000
Rhône	1140	10109
Savoie	450	3272
Haute-Savoie	514	4537
Rhône-Alpes	6266	48102

Source: ANPE, DEFM-PERSEE au 30 juin 2000

Champ: Demandeurs de catégorie 2

Evolution de la demande		
Handicapés	Non handicapés	Tous publics
-10,5%	-13,9%	-13,4%
4,2%	-4,2%	-3,2%
-3,0%	-12,6%	-11,5%
1,4%	-11,0%	-9,5%
2,1%	-8,8%	-6,9%
3,9%	-7,6%	-6,3%
-13,1%	-11,4%	-11,6%
10,5%	-7,4%	-5,4%
0,6%	-9,5%	-8,2%

Evolution de la demande d'emploi de catégorie 3 en région Rhône-Alpes et par département

	DEFM - 30 juin 2001	
	Handicapés	Tous publics
Ain	69	1097
Ardèche	103	1377
Drôme	136	2200
Isère	130	2701
Loire	135	1645
Rhône	228	4321
Savoie	71	2330
Haute-Savoie	191	2494
Rhône-Alpes	1063	18165

Source: ANPE, DEFM-PERSEE au 30 juin 2001

Champ: Demandeurs de catégorie 3

	DEFM - 30 juin 2000	
	Handicapés	Tous publics
Ain	49	1059
Ardèche	89	1294
Drôme	135	2067
Isère	103	2560
Loire	98	1420
Rhône	163	4032
Savoie	66	2155
Haute-Savoie	191	2450
Rhône-Alpes	894	17037

Source: ANPE, DEFM-PERSEE au 30 juin 2000

Champ: Demandeurs de catégorie 3

Evolution de la demande		
Handicapés	Non handicapés	Tous publics
40,8%	1,8%	3,6%
15,7%	5,7%	6,4%
0,7%	6,8%	6,4%
26,2%	4,6%	5,5%
37,8%	14,2%	15,8%
39,9%	5,8%	7,2%
7,6%	8,1%	8,1%
0,0%	1,9%	1,8%
18,9%	5,9%	6,6%

Evolution de la demande d'emploi de catégorie 1, 2 et 3 en région Rhône-Alpes et par département

	DEFM - 30 juin 2001	
	Handicapés	Tous publics
Ain	1177	12911
Ardèche	1113	12351
Drôme	1827	20830
Isère	3493	42153
Loire	3891	31937
Rhône	4486	62112
Savoie	1064	15091
Haute-Savoie	1780	21366
Rhône-Alpes	18831	218751

Source: ANPE, DEFM-PERSEE au 30 juin 2001

Champ: Demandeurs de catégorie 1, 2 et 3

	DEFM - 30 juin 2000	
	Handicapés	Tous publics
Ain	1391	15171
Ardèche	1025	12714
Drôme	1810	22410
Isère	3610	47797
Loire	4067	35853
Rhône	4758	69246
Savoie	1165	17674
Haute-Savoie	1770	24826
Rhône-Alpes	19596	245691

Source: ANPE, DEFM-PERSEE au 30 juin 2000

Champ: Demandeurs de catégorie 1, 2 et 3

Evolution de la demande		
Handicapés	Non handicapés	Tous publics
-15,4%	-14,8%	-14,9%
8,6%	-3,9%	-2,9%
0,9%	-7,8%	-7,1%
-3,2%	-12,5%	-11,8%
-4,3%	-11,8%	-10,9%
-5,7%	-10,6%	-10,3%
-8,7%	-15,0%	-14,6%
0,6%	-15,1%	-13,9%
-3,9%	-11,6%	-11,0%

* Cf. Encadré 1 pour les définitions des catégories du chômage

**Les caractéristiques des
demandeurs d'emploi handicapés
dans la Drôme**

Catégorie 1 de la demande d'emploi

au 30
Juin
2001

SYNTHESE: Caractéristiques des demandeurs d'emploi handicapés dans la région et dans la Drôme

Les caractéristiques moyennes des demandeurs handicapés demeurent stables. La recherche d'emploi des personnes handicapées concerne ainsi:

- plutôt des hommes, souvent d'un âge supérieur à 40 ans
- ayant un bas niveau de formation et plutôt non qualifié
- ouvriers
- recherchant fréquemment un emploi dans les catégories professionnelles suivantes (40% de la demande d'emploi handicapée de catégorie 1): personnels des transports, logistique, mécanique, électricité, électronique, industries de process et services aux personnes et aux collectivités.
- Les personnes handicapées sont très présentes parmi les demandeurs issus du secteur industriel, même si la moitié des demandeurs handicapés sont issus du secteur tertiaire.
- Enfin, compte tenu des caractéristiques précédentes, les demandeurs handicapés comptent une proportion non négligeable de chômeurs de longue durée (45%).

Si ces caractéristiques générales sont communes aux demandeurs d'emploi de la région et ce, quelque soit le département considéré, elles peuvent néanmoins avoir plus ou moins d'ampleur. Ainsi, dans la Drôme, les demandeurs d'un âge supérieur à 40 ans sont plus représentés qu'en région. Les demandeurs sont proportionnellement moins nombreux à être issus du secteur tertiaire (cf. document régional). Enfin, la proportion de demandeurs d'emploi chômeurs de longue durée est nettement plus importante (45% dans la Drôme contre 39,6% en région).

Caractéristiques des demandeurs d'emploi: synthèse		Demandeurs handicapés		Demandeurs non handicapés		Part des demandeurs handicapés
		Nombre	Part	Nombre	Part	
Sexe:	Homme	707	65,0%	6064	46,9%	10,4%
Age:	Agés de plus de 40 ans	664	61,1%	4994	38,6%	11,7%
Niveau de formation	Sans diplôme ou certificat d'études	438	40,3%	3373	26,1%	11,5%
	Niveau inférieur au bac	925	85,1%	8562	66,3%	9,8%
Qualification	Ouvriers	430	39,6%	3903	30,2%	9,9%
	Non qualifiés (ouvriers et employés)	505	46,5%	4161	32,2%	10,8%
Secteur d'activité antérieur	Issus du BTP	146	13,4%	1046	8,1%	12,2%
	Issus du secteur industriel	272	25,0%	2339	18,1%	10,4%
	Issus du secteur tertiaire	546	50,2%	7200	55,7%	7,0%
Catégorie professionnelle recherchée	Services aux personnes et collectivités	211	19,4%	1869	14,5%	10,1%
	Transports, logistique	141	13,0%	1057	8,2%	11,8%
	Mécanique, électricité, électronique	83	7,6%	686	5,3%	10,8%
Ancienneté	Ancienneté supérieure à 1 an	489	45,0%	3703	28,7%	11,7%

Source: ANPE, DEFM-PERSEE au 30 juin 2001

Champ: Département de la Drôme - Demandeurs de catégorie 1

En ce qui concerne les évolutions de ces caractéristiques par rapport à l'année précédente, si dans la région, il semble bien que:

- **Toutes les catégories d'âge** bénéficient de la diminution du nombre de demandeurs d'emploi et **en particulier les jeunes de moins de 25 ans**.
- les demandeurs ayant des **bas niveaux de formation et de qualification** même si la diminution du nombre de demandeurs handicapés est nettement plus faible que celle des non handicapés

- Les demandeurs handicapés issus du **BTP ainsi que de l'industrie** bénéficient également de cette évolution positive mais dans une moindre mesure que pour les non handicapés.
- Le nombre de demandeurs **chômeurs de longue durée** diminue mais, ici également, plus faiblement pour les demandeurs handicapés.
- Par contre, le nombre de demandeurs de faible ancienneté (inférieure à 3 mois) s'accroît de façon plus importante pour les demandeurs handicapés que pour les non handicapés. (cf. partie sur les flux).

Les évolutions dans le département de la Drôme sont quelque peu différentes:

- Le nombre de **demandeurs de plus de 50 ans augmentent** et ce **quel que soit leur sexe**; ainsi que les hommes de moins de 25 ans. Cet accroissement ne concerne pas les demandeurs d'emploi non handicapés.
- Ce sont pour les **demandeurs handicapés sans diplômes** ainsi que ceux ayant un **niveau Bac et Bac Professionnel** que l'augmentation est la plus notable. Encore une fois, cette hausse ne concerne pas les demandeurs d'emploi non handicapés.
- En terme de **qualification**, ce sont les **non qualifiés** qui subissent le plus ces évolutions négatives ainsi que dans une plus faible mesure les **employés qualifiés**.
- Quel que soit le **secteur d'activité**, le nombre de demandeurs d'emploi handicapés s'accroît mais les augmentations les plus notables concernent le **secteur agricole** ainsi que le **secteur tertiaire** (respectivement +21,4% et +5,2%).
- Le nombre de **chômeurs handicapés ayant une ancienneté supérieure à 2 ans** diminue mais plus faiblement pour les demandeurs handicapés. Par contre, le nombre de demandeurs handicapés ayant une ancienneté plus faible s'accroît et de façon plus importante pour les chômeurs handicapés.

Caractéristiques socio-démographiques

• Les types de handicap des demandeurs d'emploi

Priorités des demandeurs d'emploi handicapés	Demandeurs handicapés			Evolution juin 2001/juin 2000
	Effectif	Part	Part DEFM TH	
Orphelin	16	1,39%		
Veuve de guerre	1	0,09%		
Mutilé de guerre	1	0,09%		
COTOREP A	304	26,48%	27,97%	5,19%
COTOREP B	637	55,49%	58,60%	1,27%
COTOREP C	112	9,76%	10,30%	12,00%
Instance COTOREP	43	3,75%		
Accident du Travail	8	0,70%	0,74%	-33,33%
Pension d'invalidité	26	2,26%	2,39%	18,18%
Toutes priorités	1148	100,00%		
Priorités DEFM TH	1087		100,00%	3,33%

Source: ANPE, DEFM-PERSEE au 30 juin 2001 et au 30 juin 2000

Champ: Département de la Drôme - Demandeurs de catégorie 1

• Sexe et âge des demandeurs d'emploi

Répartition des demandeurs d'emploi par sexe et par âge	Demandeurs handicapés			Demandeurs non handicapés			Tous demandeurs	
	Nombre	Part	Evolution	Nombre	Part	Evolution	Nombre	Evolution
Hommes de - de 25 ans	31	2,85%	29,17%	1049	8,12%	-0,85%	1080	-0,18%
Hommes de 25 à 49 ans	479	44,07%	-0,83%	3870	29,95%	-8,49%	4349	-7,70%
Hommes de 50 ans et +	197	18,12%	10,06%	1145	8,86%	-3,70%	1342	-1,90%
Total Hommes	707	65,04%	3,06%	6064	46,93%	-6,36%	6771	-5,46%
Femmes de - de 25 ans	17	1,56%	-10,53%	1107	8,57%	-11,79%	1124	-11,77%
Femmes de 25 à 49 ans	252	23,18%	1,61%	4763	36,86%	-10,30%	5015	-9,77%
Femmes de 50 ans et +	111	10,21%	12,12%	988	7,65%	-4,17%	1099	-2,74%
Total Femmes	380	34,96%	3,83%	6858	53,07%	-9,72%	7238	-9,09%
Ensemble des demandeurs	1087	100,00%	3,33%	12922	100,00%	-8,17%	14009	-7,37%

Source: ANPE, DEFM-PERSEE au 30 juin 2001 et au 30 juin 2000

Champ: Département de la Drôme - Demandeurs de catégorie 1

• Age des demandeurs d'emploi

Age des demandeurs d'emploi	Demandeurs handicapés		Demandeurs non handicapés		Tous demandeurs
	Nombre	Part	Nombre	Part	
Moins de 22 ans	14	1,29%	949	7,34%	963
22 à 24 ans	34	3,13%	1207	9,34%	1241
25 à 29 ans	86	7,91%	2214	17,13%	2300
30 à 39 ans	289	26,59%	3558	27,53%	3847
40 à 49 ans	356	32,75%	2861	22,14%	3217
50 ans et plus	308	28,33%	2133	16,51%	2441
Tous âges	1087	100,00%	12922	100,00%	14009

Source: ANPE, DEFM-PERSEE au 30 juin 2001

Champ: Département de la Drôme - Demandeurs de catégorie 1

• Agences d'inscription des demandeurs d'emploi

Nombre de demandeurs par Agence Locale	Demande d'Emploi en Fin de Mois (DEFM)				Part des demandeurs handicapés dans la DEFM
	Demandeurs handicapés		Tous demandeurs		
	Nombre	Part	Nombre	Part	
Ain	723	100,00%	9283	100,00%	7,79%
Bourg en Bresse	349	48,27%	4162	44,83%	8,39%
Amberieu en Bugey	146	20,19%	1841	19,83%	7,93%
Oyonnax	100	13,83%	1487	16,02%	6,72%
Belley	56	7,75%	603	6,50%	9,29%
Bellegarde sur Valserine	34	4,70%	412	4,44%	8,25%
St Genis Pouilly	38	5,26%	778	8,38%	4,88%
Ardèche	614	100,00%	8075	100,00%	7,60%
Privas	102	16,61%	1427	17,67%	7,15%
Annonay	64	10,42%	1317	16,31%	4,86%
Aubenas	246	40,07%	2829	35,03%	8,70%
Tournon sur Rhône	59	9,61%	828	10,25%	7,13%
Le Teil	57	9,28%	648	8,02%	8,80%
Saint Peray	36	5,86%	590	7,31%	6,10%
Bourg St Andeol	50	8,14%	436	5,40%	11,47%
Drôme	1087	100,00%	14009	100,00%	7,76%
Valence	414	38,09%	4633	33,07%	8,94%
Romans sur Isère	250	23,00%	3133	22,36%	7,98%
Montelimar Le Teil	191	17,57%	2512	17,93%	7,60%
Pierrelatte	66	6,07%	1355	9,67%	4,87%
Crest	102	9,38%	1304	9,31%	7,82%
St Vallier - Tain	64	5,89%	1072	7,65%	5,97%
Isère	2024	100,00%	29452	100,00%	6,87%
Grenoble Nord	212	10,47%	3652	12,40%	5,81%
Vienne	159	7,86%	2125	7,22%	7,48%
Bourgoin Jallieu	190	9,39%	2473	8,40%	7,68%
Voiron	239	11,81%	3028	10,28%	7,89%
Roussillon	132	6,52%	1590	5,40%	8,30%
Saint Martin d'Herès	145	7,16%	2537	8,61%	5,72%
Echirolles	248	12,25%	4051	13,75%	6,12%
Fontaine	218	10,77%	2975	10,10%	7,33%
Grenoble Sud	242	11,96%	3419	11,61%	7,08%
La Tour du Pin	100	4,94%	1707	5,80%	5,86%
Villefontaine	139	6,87%	1895	6,43%	7,34%
Loire	2318	100,00%	22844	100,00%	10,15%
Andrezieux Boutheon	139	6,00%	1596	6,99%	8,71%
Montbrison	244	10,53%	2215	9,70%	11,02%
Roanne	513	22,13%	4446	19,46%	11,54%
Firminy	203	8,76%	1881	8,23%	10,79%
Saint Chamond	306	13,20%	3146	13,77%	9,73%
Saint Etienne Chateaucieux	409	17,64%	4139	18,12%	9,88%
Saint Etienne Bellevue	298	12,86%	3015	13,20%	9,88%
Saint Etienne Bergson	197	8,50%	2319	10,15%	8,50%
Bourq Arantal	9	0,39%	87	0,38%	10,34%
Rhône	3074	100,00%	48319	100,00%	6,36%
Villefranche sur Saone	196	6,38%	3079	6,37%	6,37%
Tarare	105	3,42%	1261	2,61%	8,33%
Givors	111	3,61%	1386	2,87%	8,01%
Rillieux la Pape	143	4,65%	2236	4,63%	6,40%
Saint Priest	148	4,81%	2159	4,47%	6,86%
Vaulx en Velin	170	5,53%	2443	5,06%	6,96%
Venissieux	299	9,73%	4479	9,27%	6,68%
Oullins	191	6,21%	2853	5,90%	6,69%
Meyzieu	109	3,55%	1592	3,29%	6,85%
Tassin la Demi Lune	90	2,93%	1744	3,61%	5,16%
Lyon Opéra	188	6,12%	3990	8,26%	4,71%
Lyon Vaise	224	7,29%	3829	7,92%	5,85%
Lyon Brotteaux	279	9,08%	4615	9,55%	6,05%
Lyon Guillotière	159	5,17%	3153	6,53%	5,04%
Bron	83	2,70%	1519	3,14%	5,46%
Villeurbanne	368	11,97%	5303	10,97%	6,94%
Lyon Bachut	211	6,86%	2678	5,54%	7,88%
Savoie	602	100,00%	9869	100,00%	6,10%
Montmelian	41	6,81%	713	7,22%	5,75%
Chambery	302	50,17%	3959	40,12%	7,63%
Aix les Bains	77	12,79%	1412	14,31%	5,45%
Albertville	130	21,59%	2881	29,19%	4,51%
Saint-Jean de Maurienne	52	8,64%	904	9,16%	5,75%
Haute-Savoie	1021	100,00%	14579	100,00%	7,00%
Annecy	195	19,10%	2935	20,13%	6,64%
Annemasse	185	18,12%	3297	22,61%	5,61%
Cluses	144	14,10%	1780	12,21%	8,09%
Thonon les Bains	164	16,06%	2567	17,61%	6,39%
Sallanches	84	8,23%	1068	7,33%	7,87%
Sevnod	249	24,39%	2932	20,11%	8,49%
Rhône-Alpes	11463		156430		7,33%

Source: ANPE, DEFM-PERSEE au 30 juin 2001

Champ: Région Rhône-Alpes - Demandeurs de catégorie 1

Caractéristiques socio-professionnelles

• Catégorie d'inscription des demandeurs d'emploi

(cf. encadré 1 pour les définitions des catégories du chômage)

Nombre de demandeurs selon la catégorie du chômage	Demande d'Emploi en Fin de Mois (DEFM)				Part des demandeurs handicapés dans la DEFM
	Demandeurs handicapés		Tous demandeurs		
	Nombre	Part	Nombre	Part	
Catégorie 1	1087	47,20%	14009	48,56%	7,76%
Catégorie 2	604	26,23%	4621	16,02%	13,07%
Catégorie 3	136	5,91%	2200	7,63%	6,18%
Catégorie 4	81	3,52%	877	3,04%	9,24%
Catégorie 5	135	5,86%	1089	3,77%	12,40%
Catégorie 6	174	7,56%	3996	13,85%	4,35%
Catégorie 7	64	2,78%	1128	3,91%	5,67%
Catégorie 8	22	0,96%	930	3,22%	2,37%
Toutes catégories	2303	100,00%	28850	100,00%	7,98%

Source: ANPE, DEFM-PERSEE au 30 juin 2001

Champ: Département de la Drôme

(Les caractéristiques suivantes concernent les demandeurs de catégorie 1)

• Niveau de formation des demandeurs d'emploi

Niveaux de formation des demandeurs d'emploi	Demandeurs handicapés			Demandeurs non handicapés			Tous demandeurs	
	Nombre	Part	Evolution	Nombre	Part	Evolution	Nombre	Evolution
Non précisé/Non renseigné	0	0,00%	0,00%	77	0,60%	-3,75%	77	-4,94%
Sans diplôme	355	32,66%	9,23%	2270	17,57%	-15,74%	2625	-13,05%
Certificat d'études, SES	83	7,64%	-15,31%	1103	8,54%	-6,21%	1186	-6,91%
CAP, BEP	487	44,80%	1,88%	5189	40,16%	-7,82%	5676	-7,06%
Bac, Bac professionnel	97	8,92%	15,48%	2169	16,79%	-4,62%	2266	-3,90%
BTS, Bac+2	38	3,50%	-9,52%	1243	9,62%	-4,31%	1281	-4,47%
Niveau supérieur à Bac+2	27	2,48%	12,50%	871	6,74%	-5,33%	898	-4,87%
Tous niveaux de formation	1087	100,00%	3,33%	12922	100,00%	-8,17%	14009	-7,37%

Source: ANPE, DEFM-PERSEE au 30 juin 2001 et au 30 juin 2000

Champ: Département de la Drôme - Demandeurs de catégorie 1

• Qualification des demandeurs d'emploi

Qualifications des demandeurs d'emploi	Demandeurs handicapés			Demandeurs non handicapés			Tous demandeurs	
	Nombre	Part	Evolution	Nombre	Part	Evolution	Nombre	Evolution
Non précisée	8	0,74%	-27,27%	104	0,80%	-64,75%	112	-63,40%
Ouvriers non qualifiés	244	22,45%	11,42%	1901	14,71%	-2,61%	2145	-1,20%
Ouvriers qualifiés	186	17,11%	-2,62%	2002	15,49%	-8,50%	2188	-8,03%
Employés non-qualifiés	261	24,01%	6,53%	2260	17,49%	-10,57%	2521	-9,05%
Employés qualifiés	317	29,16%	2,59%	4713	36,47%	-7,06%	5030	-6,51%
AMT, Cadres	71	6,53%	-7,79%	1942	15,03%	-4,76%	2013	-4,87%
Toutes qualifications	1087	100,00%	3,33%	12922	100,00%	-8,17%	14009	-7,37%

Source: ANPE, DEFM-PERSEE au 30 juin 2001 et au 30 juin 2000

Champ: Département de la Drôme - Demandeurs de catégorie 1

• Age et qualification des demandeurs d'emploi handicapés

Qualification selon le sexe et l'âge des demandeurs d'emploi handicapés	Non précisée		Ouvriers non qualifiés		Ouvriers qualifiés		Employés non-qualifiés		Employés qualifiés		AMT, Cadres		Toutes qualifications	
	Nombre	Part	Nombre	Part	Nombre	Part	Nombre	Part	Nombre	Part	Nombre	Part	Nombre	Part
Hommes de - de 25 ans	2	6,5%	14	45,2%	3	9,7%	7	22,6%	4	12,9%	1	3,2%	31	100,0%
Hommes de 25 à 49 ans	3	0,6%	124	25,9%	113	23,6%	108	22,5%	94	19,6%	37	7,7%	479	100,0%
Hommes de 50 ans et +	2	1,0%	55	27,9%	53	26,9%	26	13,2%	41	20,8%	20	10,2%	197	100,0%
Total Hommes	7	1,0%	193	27,3%	169	23,9%	141	19,9%	139	19,7%	58	8,2%	707	100,0%
Femmes de - de 25 ans	0	0,0%	0	0,0%	0	0,0%	12	70,6%	5	29,4%	0	0,0%	17	100,0%
Femmes de 25 à 49 ans	1	0,4%	40	15,9%	13	5,2%	70	27,8%	120	47,6%	8	3,2%	252	100,0%
Femmes de 50 ans et +	0	0,0%	11	9,9%	4	3,6%	38	34,2%	53	47,7%	5	4,5%	111	100,0%
Total Femmes	1	0,3%	51	13,4%	17	4,5%	120	31,6%	178	46,8%	13	3,4%	380	100,0%
Ensemble des demandeurs	8	0,7%	244	22,4%	186	17,1%	261	24,0%	317	29,2%	71	6,5%	1087	100,0%

Source: ANPE, DEFM-PERSEE au 30 juin 2001

Champ: Département de la Drôme - Demandeurs de catégorie 1

• Catégories professionnelles des demandeurs d'emploi

Catégories professionnelles (ROME) des demandeurs d'emploi	Demandeurs handicapés		Demandeurs non handicapés		Tous demandeurs	Part des demandeurs handicapés
	Nombre	Part	Nombre	Part		
Services aux personnes et aux collectivités	211	19,41%	1869	14,46%	2080	10,14%
Services administratifs et commerciaux	150	13,80%	1894	14,66%	2044	7,34%
Personnel de l'industrie hôtelière	31	2,85%	583	4,51%	614	5,05%
Personnel de la distribution et de la vente	114	10,49%	1716	13,28%	1830	6,23%
Professions des arts et spectacles	7	0,64%	224	1,73%	231	3,03%
Professions de la formation initiale et continue	13	1,20%	225	1,74%	238	5,46%
Intervention sociale, développement local, emploi	19	1,75%	503	3,89%	522	3,64%
Professions para-médicales	2	0,18%	100	0,77%	102	1,96%
Professions médicales	1	0,09%	19	0,15%	20	5,00%
Cadres administratifs, Prof. de l'informatique, de la com.	21	1,93%	449	3,47%	470	4,47%
Cadres commerciaux	14	1,29%	379	2,93%	393	3,56%
Agriculture, pêche	77	7,08%	614	4,75%	691	11,14%
BTP, extraction	52	4,78%	843	6,52%	895	5,81%
Transports, logistique	141	12,97%	1057	8,18%	1198	11,77%
Mécanique, électricité, électronique	83	7,64%	686	5,31%	769	10,79%
Personnels des industries de process	48	4,42%	478	3,70%	526	9,13%
Personnel des autres industries	26	2,39%	225	1,74%	251	10,36%
Personnel de type artisanal	28	2,58%	283	2,19%	311	9,00%
Agents de maîtrise de l'industrie	1	0,09%	32	0,25%	33	3,03%
Techniciens de l'industrie	26	2,39%	244	1,89%	270	9,63%
Cadres techniques de l'industrie	6	0,55%	202	1,56%	208	2,88%
Techniciens, agents de maîtrise et cadres hors industrie	9	0,83%	197	1,52%	206	4,37%
Non renseigné	7	0,64%	100	0,77%	107	6,54%
Toutes catégories professionnelles	1087	100,00%	12922	100,00%	14009	7,76%

Source: ANPE, DEFM-PERSEE au 30 juin 2001

Champ: Département de la Drôme - Demandeurs de catégorie 1

• Secteur d'activité antérieur des demandeurs d'emploi (hors primo-demandeurs)

Secteurs d'activité antérieur des demandeurs d'emploi	Demandeurs handicapés			Demandeurs non handicapés			Tous demandeurs	
	Nombre	Part	Evolution	Nombre	Part	Evolution	Nombre	Evolution
Agriculture, sylviculture, pêche	85	7,82%	21,43%	1185	9,17%	0,00%	1270	1,20%
Industries	272	25,02%	1,49%	2339	18,10%	-6,66%	2611	-5,88%
BTP	146	13,43%	0,69%	1046	8,09%	-8,41%	1192	-7,38%
Tertiaire	546	50,23%	5,20%	7200	55,72%	-4,62%	7746	-3,99%
Non précisée	31	2,85%	-26,19%	1054	8,16%	-33,12%	1085	-32,94%
Non renseignée	7	0,64%	-12,50%	98	0,76%	-14,04%	105	-13,93%
Tous secteurs	1087	100,00%	3,33%	12922	100,00%	-8,17%	14009	-7,37%

Source: ANPE, DEFM-PERSEE au 30 juin 2001 et au 30 juin 2000

Champ: Département de la Drôme - Demandeurs de catégorie 1

Ancienneté de la demande d'emploi

Ancienneté d'inscription des demandeurs d'emploi	Demandeurs handicapés			Demandeurs non handicapés			Tous demandeurs	
	Nombre	Part	Evolution	Nombre	Part	Evolution	Nombre	Evolution
Moins d'un mois	77	7,08%	30,51%	1556	12,04%	10,20%	1633	11,01%
1 à moins de 3 mois	115	10,58%	1,77%	2265	17,53%	7,96%	2380	7,64%
3 à moins de 6 mois	169	15,55%	5,63%	2456	19,01%	3,11%	2625	3,27%
6 mois à moins d'un an	237	21,80%	3,95%	2942	22,77%	-12,10%	3179	-11,08%
1 à moins de 2 ans	250	23,00%	10,62%	2100	16,25%	-20,84%	2350	-18,37%
2 à moins de 3 ans	105	9,66%	-9,48%	809	6,26%	-27,96%	914	-26,23%
3 ans et plus	134	12,33%	-10,67%	794	6,14%	-24,88%	928	-23,12%
Toutes anciennetés	1087	100,00%	3,33%	12922	100,00%	-8,17%	14009	-7,37%

Source: ANPE, DEFM-PERSEE au 30 juin 2001 et au 30 juin 2000

Champ: Département de la Drôme - Demandeurs de catégorie 1

Ancienneté de la demande selon le sexe et l'âge des demandeurs d'emploi handicapés	Moins de 6 mois		6 mois à moins d'un an		1 à moins de 2 ans		2 ans et plus		Toutes anciennetés	
	Nombre	Part	Nombre	Part	Nombre	Part	Nombre	Part	Nombre	Part
Hommes de - de 25 ans	18	58,1%	7	22,6%	5	16,1%	1	3,2%	31	100,0%
Hommes de 25 à 49 ans	171	35,7%	107	22,3%	107	22,3%	94	19,6%	479	100,0%
Hommes de 50 ans et +	52	26,4%	42	21,3%	48	24,4%	55	27,9%	197	100,0%
Total Hommes	241	34,1%	156	22,1%	160	22,6%	150	21,2%	707	100,0%
Femmes de - de 25 ans	10	58,8%	2	11,8%	5	29,4%	0	0,0%	17	100,0%
Femmes de 25 à 49 ans	87	34,5%	61	24,2%	53	21,0%	51	20,2%	252	100,0%
Femmes de 50 ans et +	23	20,7%	18	16,2%	32	28,8%	38	34,2%	111	100,0%
Total Femmes	120	31,6%	81	21,3%	90	23,7%	89	23,4%	380	100,0%
Ensemble des demandeurs	361	33,2%	237	21,8%	250	23,0%	239	22,0%	1087	100,0%

Source: ANPE, DEFM-PERSEE au 30 juin 2001

Champ: Département de la Drôme - Demandeurs de catégorie 1

Ancienneté de la demande selon la qualification des demandeurs d'emploi handicapés	Moins de 6 mois		6 mois à moins d'un an		1 à moins de 2 ans		2 ans et plus		Toutes anciennetés	
	Nombre	Part	Nombre	Part	Nombre	Part	Nombre	Part	Nombre	Part
Non précisée	3	0,8%	1	0,4%	2	0,8%	2	0,8%	8	0,7%
Ouvriers non qualifiés	85	23,5%	51	21,5%	47	18,8%	61	25,5%	244	22,4%
Ouvriers qualifiés	61	16,9%	33	13,9%	48	19,2%	44	18,4%	186	17,1%
Employés non-qualifiés	89	24,7%	57	24,1%	65	26,0%	50	20,9%	261	24,0%
Employés qualifiés	103	28,5%	69	29,1%	76	30,4%	69	28,9%	317	29,2%
AMT, Cadres	20	5,5%	26	11,0%	12	4,8%	13	5,4%	71	6,5%
Toutes qualifications	361	100,0%	237	100,0%	250	100,0%	239	100,0%	1087	100,0%

Source: ANPE, DEFM-PERSEE au 30 juin 2001

Champ: Département de la Drôme - Demandeurs de catégorie 1

Encadré 3: Les chômeurs de longue durée

Age des demandeurs d'emploi	Demandeurs handicapés		Demandeurs non handicapés		Tous demandeurs
	Nombre	Part	Nombre	Part	
Moins de 22 ans	2	0,41%	73	1,97%	75
22 à 24 ans	9	1,84%	161	4,35%	170
25 à 29 ans	23	4,70%	474	12,80%	497
30 à 39 ans	113	23,11%	963	26,01%	1076
40 à 49 ans	169	34,56%	1048	28,30%	1217
50 ans et plus	173	35,38%	984	26,57%	1157
Tous âges	489	100,00%	3703	100,00%	4192

Source: ANPE, DEFM-PERSEE au 30 juin 2001

Champ: Département de la Drôme - Demandeurs de catégorie 1 ayant une ancienneté au moins égale à 1 an

Répartition des demandeurs d'emploi par sexe et par âge	Demandeurs handicapés		Demandeurs non handicapés		Tous demandeurs
	Nombre	Part	Nombre	Part	
Hommes de - de 25 ans	6	1,23%	88	2,38%	94
Hommes de 25 à 49 ans	201	41,10%	1002	27,06%	1203
Hommes de 50 ans et +	103	21,06%	525	14,18%	628
Total Hommes	310	63,39%	1615	43,61%	1925
Femmes de - de 25 ans	5	1,02%	146	3,94%	151
Femmes de 25 à 49 ans	104	21,27%	1483	40,05%	1587
Femmes de 50 ans et +	70	14,31%	459	12,40%	529
Total Femmes	179	36,61%	2088	56,39%	2267
Ensemble des demandeurs	489	100,00%	3703	100,00%	4192

Source: ANPE, DEFM-PERSEE au 30 juin 2001

Champ: Département de la Drôme - Demandeurs de catégorie 1 ayant une ancienneté au moins égale à 1 an

Qualifications des demandeurs d'emploi	Demandeurs handicapés		Demandeurs non handicapés		Tous demandeurs
	Nombre	Part	Nombre	Part	
Non précisée	4	0,82%	5	0,14%	9
Ouvriers non qualifiés	108	22,09%	540	14,58%	648
Ouvriers qualifiés	92	18,81%	550	14,85%	642
Employés non-qualifiés	115	23,52%	649	17,53%	764
Employés qualifiés	145	29,65%	1406	37,97%	1551
AMT, Cadres	25	5,11%	553	14,93%	578
Toutes qualifications	489	100,00%	3703	100,00%	4192

Source: ANPE, DEFM-PERSEE au 30 juin 2001

Champ: Département de la Drôme - Demandeurs de catégorie 1 ayant une ancienneté au moins égale à 1 an

Niveaux de formation des demandeurs d'emploi	Demandeurs handicapés		Demandeurs non handicapés		Tous demandeurs
	Nombre	Part	Nombre	Part	
Non précisé/Non renseigné	0	0,00%	0	0,00%	0
Sans diplôme	186	38,04%	863	23,31%	1049
Certificat d'études, SES	33	6,75%	310	8,37%	343
CAP, BEP	210	42,94%	1459	39,40%	1669
Bac, Bac professionnel	34	6,95%	554	14,96%	588
BTS, Bac+2	18	3,68%	283	7,64%	301
Niveau supérieur à Bac+2	8	1,64%	234	6,32%	242
Tous niveaux de formation	489	100,00%	3703	100,00%	4192

Source: ANPE, DEFM-PERSEE au 30 juin 2001

Champ: Département de la Drôme - Demandeurs de catégorie 1 ayant une ancienneté au moins égale à 1 an

Qualification des demandeurs d'emploi handicapés selon le sexe et l'âge	Non précisée		Ouvriers non qualifiés		Ouvriers qualifiés		Employés non-qualifiés		Employés qualifiés		AMT, Cadres		Toutes qualifications	
	Nombre	Part	Nombre	Part	Nombre	Part	Nombre	Part	Nombre	Part	Nombre	Part	Nombre	Part
Hommes de - de 25 ans	1	16,7%	1	16,7%	1	16,7%	2	33,3%	1	16,7%	0	0,0%	6	100,0%
Hommes de 25 à 49 ans	0	0,0%	47	23,4%	49	24,4%	49	24,4%	41	20,4%	15	7,5%	201	100,0%
Hommes de 50 ans et +	2	1,9%	32	31,1%	32	31,1%	12	11,7%	18	17,5%	7	6,8%	103	100,0%
Total Hommes	3	1,0%	80	25,8%	82	26,5%	63	20,3%	60	19,4%	22	7,1%	310	100,0%
Femmes de - de 25 ans	0	0,0%	0	0,0%	0	0,0%	3	60,0%	2	40,0%	0	0,0%	5	100,0%
Femmes de 25 à 49 ans	1	1,0%	20	19,2%	7	6,7%	23	22,1%	52	50,0%	1	1,0%	104	100,0%
Femmes de 50 ans et +	0	0,0%	8	11,4%	3	4,3%	26	37,1%	31	44,3%	2	2,9%	70	100,0%
Total Femmes	1	0,6%	28	15,6%	10	5,6%	52	29,1%	85	47,5%	3	1,7%	179	100,0%
Ensemble des demandeurs	4	0,8%	108	22,1%	92	18,8%	115	23,5%	145	29,7%	25	5,1%	489	100,0%

Source: ANPE, DEFM-PERSEE au 30 juin 2001

Champ: Département de la Drôme - Demandeurs de catégorie 1 ayant une ancienneté au moins égale à 1 an

Encadré 4: Les demandeurs de moins de 25 ans et ceux de plus de 50 ans

• Les jeunes de moins de 25 ans en recherche d'emploi

Répartition des demandeurs d'emploi par sexe	Demandeurs handicapés		Demandeurs non handicapés		Tous demandeurs
	Nombre	Part	Nombre	Part	
Hommes	31	64,58%	1049	48,65%	1080
Femmes	17	35,42%	1107	51,35%	1124
Tous sexes	48	100,00%	2156	100,00%	2204

Source: ANPE, DEFM-PERSEE au 30 juin 2001

Champ: Département de la Drôme - Demandeurs de catégorie 1 âgés de moins de 25 ans

Qualifications des demandeurs d'emploi	Demandeurs handicapés		Demandeurs non handicapés		Tous demandeurs
	Nombre	Part	Nombre	Part	
Non précisée	2	4,17%	49	2,27%	51
Ouvriers non qualifiés	14	29,17%	455	21,10%	469
Ouvriers qualifiés	3	6,25%	284	13,17%	287
Employés non-qualifiés	19	39,58%	595	27,60%	614
Employés qualifiés	9	18,75%	645	29,92%	654
AMT, Cadres	1	2,08%	128	5,94%	129
Toutes qualifications	48	100,00%	2156	100,00%	2204

Source: ANPE, DEFM-PERSEE au 30 juin 2001

Champ: Département de la Drôme - Demandeurs de catégorie 1 âgés de moins de 25 ans

Niveaux de formation des demandeurs d'emploi	Demandeurs handicapés		Demandeurs non handicapés		Tous demandeurs
	Nombre	Part	Nombre	Part	
Non précisé/Non renseigné	0	0,00%	42	1,95%	42
Sans diplôme	11	22,92%	220	10,20%	231
Certificat d'études, SES	6	12,50%	229	10,62%	235
CAP, BEP	22	45,83%	997	46,24%	1019
Bac, Bac professionnel	8	16,67%	427	19,81%	435
BTS, Bac+2	1	2,08%	207	9,60%	208
Niveau supérieur à Bac+2	0	0,00%	34	1,58%	34
Tous niveaux de formation	48	100,00%	2156	100,00%	2204

Source: ANPE, DEFM-PERSEE au 30 juin 2001

Champ: Département de la Drôme - Demandeurs de catégorie 1 âgés de moins de 25 ans

Ancienneté d'inscription des demandeurs d'emploi	Demandeurs handicapés		Demandeurs non handicapés		Tous demandeurs
	Nombre	Part	Nombre	Part	
Moins d'un mois	7	14,58%	472	21,89%	479
1 à moins de 3 mois	9	18,75%	517	23,98%	526
3 à moins de 6 mois	12	25,00%	497	23,05%	509
6 mois à moins d'un an	9	18,75%	436	20,22%	445
1 à moins de 2 ans	10	20,83%	186	8,63%	196
2 à moins de 3 ans	1	2,08%	39	1,81%	40
3 ans et plus	0	0,00%	9	0,42%	9
Toutes anciennetés	48	100,00%	2156	100,00%	2204

Source: ANPE, DEFM-PERSEE au 30 juin 2001

Champ: Département de la Drôme - Demandeurs de catégorie 1 âgés de moins de 25 ans

Encadré 4 (suite): Les demandeurs de moins de 25 ans et ceux de plus de 50 ans

• Les demandeurs âgés de plus de 50 ans

Répartition des demandeurs d'emploi par sexe	Demandeurs handicapés		Demandeurs non handicapés		Tous demandeurs
	Nombre	Part	Nombre	Part	
Hommes	197	63,96%	1145	53,68%	1342
Femmes	111	36,04%	988	46,32%	1099
Tous sexes	308	100,00%	2133	100,00%	2441

Source: ANPE, DEFM-PERSEE au 30 juin 2001

Champ: Département de la Drôme - Demandeurs de catégorie 1 âgés de plus de 50 ans

Qualifications des demandeurs d'emploi	Demandeurs handicapés		Demandeurs non handicapés		Tous demandeurs
	Nombre	Part	Nombre	Part	
Non précisée	2	0,65%	7	0,33%	9
Ouvriers non qualifiés	66	21,43%	255	11,95%	321
Ouvriers qualifiés	57	18,51%	386	18,10%	443
Employés non-qualifiés	64	20,78%	226	10,60%	290
Employés qualifiés	94	30,52%	703	32,96%	797
AMT, Cadres	25	8,12%	556	26,07%	581
Toutes qualifications	308	100,00%	2133	100,00%	2441

Source: ANPE, DEFM-PERSEE au 30 juin 2001

Champ: Département de la Drôme - Demandeurs de catégorie 1 âgés de plus de 50 ans

Niveaux de formation des demandeurs d'emploi	Demandeurs handicapés		Demandeurs non handicapés		Tous demandeurs
	Nombre	Part	Nombre	Part	
Non précisé/Non renseigné	0	0,00%	6	0,28%	6
Sans diplôme	143	46,43%	743	34,83%	886
Certificat d'études, SES	15	4,87%	175	8,20%	190
CAP, BEP	110	35,71%	664	31,13%	774
Bac, Bac professionnel	25	8,12%	269	12,61%	294
BTS, Bac+2	5	1,62%	140	6,56%	145
Niveau supérieur à Bac+2	10	3,25%	136	6,38%	146
Tous niveaux de formation	308	100,00%	2133	100,00%	2441

Source: ANPE, DEFM-PERSEE au 30 juin 2001

Champ: Département de la Drôme - Demandeurs de catégorie 1 âgés de plus de 50 ans

Ancienneté d'inscription des demandeurs d'emploi	Demandeurs handicapés		Demandeurs non handicapés		Tous demandeurs
	Nombre	Part	Nombre	Part	
Moins d'un mois	18	5,84%	139	6,52%	157
1 à moins de 3 mois	22	7,14%	260	12,19%	282
3 à moins de 6 mois	35	11,36%	309	14,49%	344
6 mois à moins d'un an	60	19,48%	441	20,68%	501
1 à moins de 2 ans	80	25,97%	471	22,08%	551
2 à moins de 3 ans	43	13,96%	228	10,69%	271
3 ans et plus	50	16,23%	285	13,36%	335
Toutes anciennetés	308	100,00%	2133	100,00%	2441

Source: ANPE, DEFM-PERSEE au 30 juin 2001

Champ: Département de la Drôme - Demandeurs de catégorie 1 âgés de plus de 50 ans

Encadré 5: La catégorie 2 de la demande d'emploi: caractéristiques des demandeurs

Cf. Evolution de la catégorie 2 de la demande d'emploi en première partie.

Priorités des demandeurs d'emploi handicapés	Demandeurs handicapés		
	Effectif	Part	Part DEFM TH
Orphelin	8	1,26%	
Veuve de guerre	1	0,16%	
Mutilé de guerre	0	0,00%	
COTOREP A	100	15,72%	16,56%
COTOREP B	357	56,13%	59,11%
COTOREP C	89	13,99%	14,74%
Instance COTOREP	23	3,62%	
Accident du Travail	7	1,10%	1,16%
Pension d'invalidité	51	8,02%	8,44%
Toutes priorités	636	100,00%	
Priorités DEFM TH	604		100,00%

Source: ANPE, DEFM-PERSEE au 30 juin 2001 et au 30 juin 2000

Champ: Département de la Drôme - Demandeurs de catégorie 2

Nombre de demandeurs par département	Demande d'Emploi en Fin de Mois (DEFM)				Part des demandeurs handicapés dans la DEFM
	Demandeurs handicapés		Tous demandeurs		
	Nombre	Part	Nombre	Part	
Ain	385	6,11%	2531	5,73%	15,21%
Ardèche	396	6,28%	2899	6,57%	13,66%
Drôme	604	9,58%	4621	10,47%	13,07%
Isère	1339	21,24%	10000	22,65%	13,39%
Loire	1438	22,81%	7448	16,87%	19,31%
Rhône	1184	18,78%	9472	21,45%	12,50%
Savoie	391	6,20%	2892	6,55%	13,52%
Haute-Savoie	568	9,01%	4293	9,72%	13,23%
Rhône-Alpes	6305	100,00%	44156	100,00%	14,28%

Source: ANPE, DEFM-PERSEE au 30 juin 2001

Champ: Région Rhône-Alpes - Demandeurs de catégorie 2

Répartition des demandeurs d'emploi par sexe et par âge	Demandeurs handicapés		Demandeurs non handicapés		Tous demandeurs
	Nombre	Part	Nombre	Part	
Hommes de - de 25 ans	2	0,33%	34	0,85%	36
Hommes de 25 à 49 ans	129	21,36%	224	5,58%	353
Hommes de 50 ans et +	110	18,21%	132	3,29%	242
Total Hommes	241	39,90%	390	9,71%	631
Femmes de - de 25 ans	9	1,49%	215	5,35%	224
Femmes de 25 à 49 ans	210	34,77%	2657	66,14%	2867
Femmes de 50 ans et +	144	23,84%	755	18,80%	899
Total Femmes	363	60,10%	3627	90,29%	3990
Ensemble des demandeurs	604	100,00%	4017	100,00%	4621

Source: ANPE, DEFM-PERSEE au 30 juin 2001

Champ: Département de la Drôme - Demandeurs de catégorie 2

Age des demandeurs d'emploi	Demandeurs handicapés		Demandeurs non handicapés		Tous demandeurs
	Nombre	Part	Nombre	Part	
Moins de 22 ans	4	0,66%	74	1,84%	78
22 à 24 ans	7	1,16%	175	4,36%	182
25 à 29 ans	28	4,64%	414	10,31%	442
30 à 39 ans	109	18,05%	1405	34,98%	1514
40 à 49 ans	202	33,44%	1062	26,44%	1264
50 ans et plus	254	42,05%	887	22,08%	1141
Tous âges	604	100,00%	4017	100,00%	4621

Source: ANPE, DEFM-PERSEE au 30 juin 2001

Champ: Département de la Drôme - Demandeurs de catégorie 2

Encadré 5 (suite): La catégorie 2 de la demande d'emploi: caractéristiques des demandeurs

Qualifications des demandeurs d'emploi	Demandeurs handicapés		Demandeurs non handicapés		Tous demandeurs
	Nombre	Part	Nombre	Part	
Non précisée	0	0,00%	22	0,55%	22
Ouvriers non qualifiés	132	21,85%	391	9,73%	523
Ouvriers qualifiés	69	11,42%	268	6,67%	337
Employés non-qualifiés	182	30,13%	1010	25,14%	1192
Employés qualifiés	196	32,45%	2022	50,34%	2218
AMT, Cadres	25	4,14%	304	7,57%	329
Toutes qualifications	604	100,00%	4017	100,00%	4621

Source: ANPE, DEFM-PERSEE au 30 juin 2001

Champ: Département de la Drôme - Demandeurs de catégorie 2

Niveaux de formation des demandeurs d'emploi	Demandeurs handicapés		Demandeurs non handicapés		Tous demandeurs
	Nombre	Part	Nombre	Part	
Non précisé/Non renseigné	0	0,00%	16	0,40%	16
Sans diplôme	230	38,08%	842	20,96%	1072
Certificat d'études, SES	54	8,94%	372	9,26%	426
CAP, BEP	238	39,40%	1596	39,73%	1834
Bac, Bac professionnel	54	8,94%	663	16,50%	717
BTS, Bac+2	17	2,81%	314	7,82%	331
Niveau supérieur à Bac+2	11	1,82%	214	5,33%	225
Tous niveaux de formation	604	100,00%	4017	100,00%	4621

Source: ANPE, DEFM-PERSEE au 30 juin 2001

Champ: Département de la Drôme - Demandeurs de catégorie 2

Ancienneté d'inscription des demandeurs d'emploi	Demandeurs handicapés		Demandeurs non handicapés		Tous demandeurs
	Nombre	Part	Nombre	Part	
Moins d'un mois	33	5,46%	306	7,62%	339
1 à moins de 3 mois	61	10,10%	496	12,35%	557
3 à moins de 6 mois	78	12,91%	638	15,88%	716
6 mois à moins d'un an	88	14,57%	863	21,48%	951
1 à moins de 2 ans	131	21,69%	788	19,62%	919
2 à moins de 3 ans	72	11,92%	393	9,78%	465
3 ans et plus	141	23,34%	533	13,27%	674
Toutes anciennetés	604	100,00%	4017	100,00%	4621

Source: ANPE, DEFM-PERSEE au 30 juin 2001

Champ: Département de la Drôme - Demandeurs de catégorie 2

Répartition des demandeurs d'emploi handicapés par sexe et par âge	Ouvriers non qualifiés		Ouvriers qualifiés		Employés non-qualifiés		Employés qualifiés		AMT, Cadres		Toutes qualifications	
	Nombre	Part	Nombre	Part	Nombre	Part	Nombre	Part	Nombre	Part	Nombre	Part
Hommes de - de 25 ans	1	50,0%	0	0,0%	1	50,0%	0	0,0%	0	0,0%	2	100,0%
Hommes de 25 à 49 ans	43	33,3%	27	20,9%	24	18,6%	28	21,7%	7	5,4%	129	100,0%
Hommes de 50 ans et +	31	28,2%	27	24,5%	17	15,5%	23	20,9%	12	10,9%	110	100,0%
Total Hommes	75	31,1%	54	22,4%	42	17,4%	51	21,2%	19	7,9%	241	100,0%
Femmes de - de 25 ans	3	33,3%	0	0,0%	4	44,4%	2	22,2%	0	0,0%	9	100,0%
Femmes de 25 à 49 ans	37	17,6%	8	3,8%	81	38,6%	80	38,1%	4	1,9%	210	100,0%
Femmes de 50 ans et +	17	11,8%	7	4,9%	55	38,2%	63	43,8%	2	1,4%	144	100,0%
Total Femmes	57	15,7%	15	4,1%	140	38,6%	145	39,9%	6	1,7%	363	100,0%
Ensemble des demandeurs	132	21,9%	69	11,4%	182	30,1%	196	32,5%	25	4,1%	604	100,0%

Source: ANPE, DEFM-PERSEE au 30 juin 2001

Champ: Département de la Drôme - Demandeurs de catégorie 2

Encadré 5 (suite 2): La catégorie 2 de la demande d'emploi: caractéristiques des demandeurs

Ancienneté selon le sexe et l'âge des demandeurs d'emploi handicapés	Moins de 6 mois		6 mois à moins d'un an		1 à moins de 2 ans		2 ans et plus		Toutes anciennetés	
	Nombre	Part	Nombre	Part	Nombre	Part	Nombre	Part	Nombre	Part
Hommes de - de 25 ans	2	100,0%	0	0,0%	0	0,0%	0	0,0%	2	100,0%
Hommes de 25 à 49 ans	44	34,1%	18	14,0%	26	20,2%	41	31,8%	129	100,0%
Hommes de 50 ans et +	20	18,2%	18	16,4%	25	22,7%	47	42,7%	110	100,0%
Total Hommes	66	27,4%	36	14,9%	51	21,2%	88	36,5%	241	100,0%
Femmes de - de 25 ans	2	22,2%	1	11,1%	3	33,3%	3	33,3%	9	100,0%
Femmes de 25 à 49 ans	67	31,9%	38	18,1%	43	20,5%	62	29,5%	210	100,0%
Femmes de 50 ans et +	37	25,7%	13	9,0%	34	23,6%	60	41,7%	144	100,0%
Total Femmes	106	29,2%	52	14,3%	80	22,0%	125	34,4%	363	100,0%
Ensemble des demandeurs	172	28,5%	88	14,6%	131	21,7%	213	35,3%	604	100,0%

Source: ANPE, DEFM-PERSEE au 30 juin 2001

Champ: Département de la Drôme - Demandeurs de catégorie 2

Ancienneté selon la qualification des demandeurs d'emploi handicapés	Moins de 6 mois		6 mois à moins d'un an		1 à moins de 2 ans		2 ans et plus		Toutes anciennetés	
	Nombre	Part	Nombre	Part	Nombre	Part	Nombre	Part	Nombre	Part
Non précisée	0	0,0%	0	0,0%	0	0,0%	0	0,0%	0	0,0%
Ouvriers non qualifiés	39	22,7%	19	21,6%	26	19,8%	48	22,5%	132	21,9%
Ouvriers qualifiés	15	8,7%	12	13,6%	18	13,7%	24	11,3%	69	11,4%
Employés non-qualifiés	49	28,5%	19	21,6%	45	34,4%	69	32,4%	182	30,1%
Employés qualifiés	63	36,6%	31	35,2%	35	26,7%	67	31,5%	196	32,5%
AMT, Cadres	6	3,5%	7	8,0%	7	5,3%	5	2,3%	25	4,1%
Toutes qualifications	172	100,0%	88	100,0%	131	100,0%	213	100,0%	604	100,0%

Source: ANPE, DEFM-PERSEE au 30 juin 2001

Champ: Département de la Drôme - Demandeurs de catégorie 2

Catégories professionnelles (ROME) des demandeurs d'emploi	Demandeurs handicapés		Demandeurs non handicapés		Tous demandeurs	Part des demandeurs handicapés
	Nombre	Part	Nombre	Part		
Services aux personnes et aux collectivités	182	30,13%	1253	31,19%	1435	12,68%
Services administratifs et commerciaux	128	21,19%	880	21,91%	1008	12,70%
Personnel de l'industrie hôtelière	19	3,15%	144	3,58%	163	11,66%
Personnel de la distribution et de la vente	60	9,93%	647	16,11%	707	8,49%
Professions des arts et spectacles	6	0,99%	60	1,49%	66	9,09%
Professions de la formation initiale et continue	3	0,50%	82	2,04%	85	3,53%
Intervention sociale, développement local, emploi	15	2,48%	156	3,88%	171	8,77%
Professions para-médicales	3	0,50%	70	1,74%	73	4,11%
Professions médicales	0	0,00%	15	0,37%	15	0,00%
Cadres administratifs, Prof. de l'informatique, de la com.	10	1,66%	94	2,34%	104	9,62%
Cadres commerciaux	5	0,83%	43	1,07%	48	10,42%
Agriculture, pêche	25	4,14%	97	2,41%	122	20,49%
BTP, extraction	12	1,99%	27	0,67%	39	30,77%
Transports, logistique	36	5,96%	87	2,17%	123	29,27%
Mécanique, électricité, électronique	36	5,96%	58	1,44%	94	38,30%
Personnels des industries de process	31	5,13%	85	2,12%	116	26,72%
Personnel des autres industries	16	2,65%	80	1,99%	96	16,67%
Personnel de type artisanal	12	1,99%	62	1,54%	74	16,22%
Agents de maîtrise de l'industrie	0	0,00%	5	0,12%	5	0,00%
Techniciens de l'industrie	3	0,50%	16	0,40%	19	15,79%
Cadres techniques de l'industrie	0	0,00%	14	0,35%	14	0,00%
Techniciens, agents de maîtrise et cadres hors industrie	2	0,33%	22	0,55%	24	8,33%
Non renseigné	0	0,00%	20	0,50%	20	0,00%
Toutes catégories professionnelles	604	100,00%	4017	100,00%	4621	13,07%

Source: ANPE, DEFM-PERSEE au 30 juin 2001

Champ: Département de la Drôme - Demandeurs de catégorie 2

Les flux: entrées et sorties
de la demande d'emploi
dans la Drôme

Catégorie 1 de la demande d'emploi

au 1^{er}
semestre
2001

Dans la région...

Dans la région, sur les six premiers mois de l'année, 7950 personnes handicapées se sont inscrites à l'ANPE (soit 4,77% des entrées) et 9308 en sont sorties (5,08% des sorties).

A ce solde favorable au premier semestre s'ajoute donc une présence plus importante des personnes handicapées parmi les sorties que parmi les entrées de la demande d'emploi - à l'exception d'un département, celui de l'Ardèche.

Malgré ces aspects positifs, les évolutions par rapport au premier semestre de l'année précédente sont plus mitigées:

Les entrées des personnes handicapées s'accroissent sur la région de +6,7%, taux de croissance nettement supérieur à celui des non handicapés (+3,9%). Cette évolution à la hausse se retrouve pour chacun des 8 départements de la région.

Les motifs d'entrées pour des licenciements autres qu'économiques, les démissions, fin de contrats et de missions sont ceux qui s'accroissent le plus. Parallèlement, les entrées pour reprise d'activité diminuent de 13,2%.

Néanmoins les sorties s'accroissent de 1,1%. Toutefois cet accroissement cache de nombreuses disparités départementales: l'Ardèche, l'Isère, le Rhône et la Haute-Savoie voient les sorties des demandeurs handicapés décroître par rapport à l'année précédente, ce qui n'est pas le cas de l'Ain, de la Drôme, de la Loire et de la Savoie (l'Ain et la Drôme ont même un taux de croissance des sorties supérieur à celui des entrées).

Cependant, quel que soit le département, les évolutions des sorties sont plus favorables aux personnes handicapées (sauf dans le Rhône). Ainsi, les sorties de la demande d'emploi des personnes non handicapés décroissent de 4,9% par rapport au 1er semestre 2000, évolution négative et ce quel que soit le département considéré. Cet « effet-retard » sur les évolutions des sorties de la demande d'emploi des personnes handicapées est à confirmer sur les périodes à venir.

Concernant les motifs d'inscription, les absences au contrôle sont en nette augmentation (+26,6%): c'est un motif difficile à analyser car on sait qu'il peut inclure des reprises d'emploi « non signalées » (avis de réactualisation non renvoyé). Le motif de sortie pour reprise d'emploi diminue pour les personnes handicapées (-5,7%) mais dans une moindre mesure que pour les non handicapés (-13,7%). Enfin, les motifs de sortie pour entrée en stage, relativement « fréquent » pour les personnes handicapées (+12,1% des sorties de demandeurs handicapés, -5,5% pour les autres publics) évolue également négativement (-17,7%).

...Et dans la Drôme

Dans la Drôme, sur les six premiers mois, les entrées de personnes handicapées s'accroissent mais plus faiblement que dans la région: + 5,6%, évolution quelque peu plus faible que pour les non handicapés (+6%). Ce sont les entrées pour des licenciements autres qu'économiques ainsi que pour fin de mission qui augmentent le plus.

Le nombre de sorties de demandeurs d'emploi handicapés est plus important au 1er semestre 2001 qu'au premier semestre 2000. Cette évolution favorable ne concerne pas les demandeurs non handicapés (diminution du nombre de sorties de 1,7% par rapport au 1er semestre de l'année précédente).

Les entrées de demandeurs handicapés

• Les entrées par département

Nombre d'inscriptions de demandeurs d'emploi par département	Flux d'entrées dans la demande d'emploi (DEE)				Part des demandeurs handicapés dans la DEE
	Demandeurs handicapés		Tous demandeurs		
	Nombre	Part	Nombre	Part	
Ain	589	7,41%	11417	6,84%	5,16%
Ardèche	350	4,40%	7508	4,50%	4,66%
Drôme	603	7,58%	13792	8,27%	4,37%
Isère	1544	19,42%	33194	19,90%	4,65%
Loire	1557	19,58%	22708	13,61%	6,86%
Rhône	1993	25,07%	48745	29,22%	4,09%
Savoie	537	6,75%	12310	7,38%	4,36%
Haute-Savoie	777	9,77%	17148	10,28%	4,53%
Rhône-Alpes	7950	100,00%	166822	100,00%	4,77%

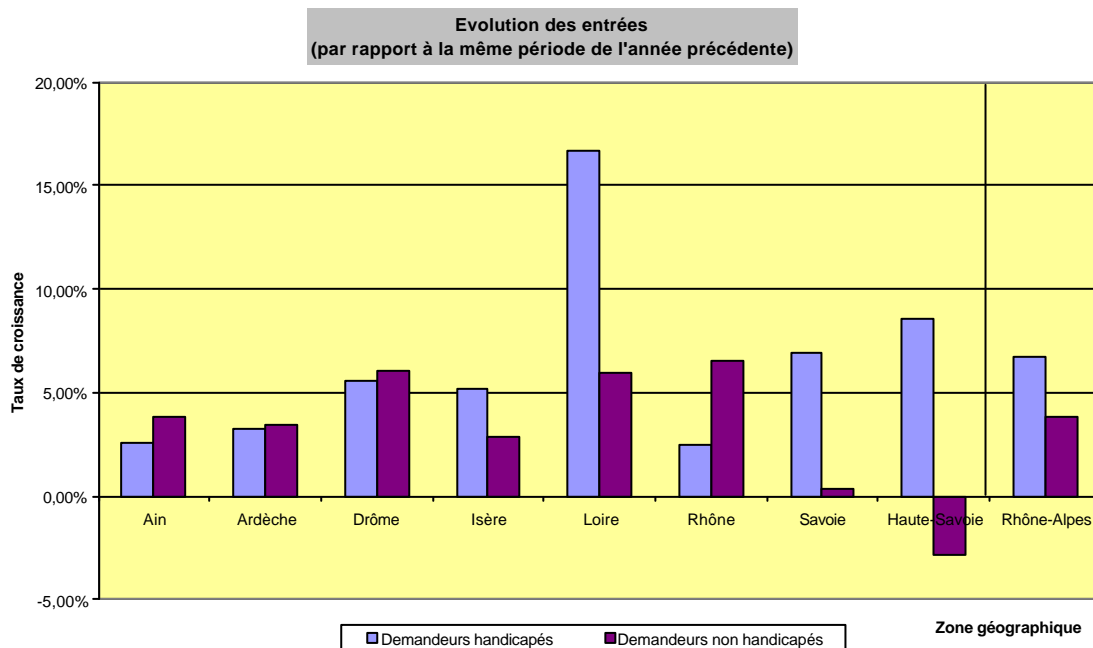
Source: ANPE, DEE-PERSEE, entrées du 01 janvier 2001 au 30 juin 2001

Champ: Région Rhône-Alpes - Demandeurs de catégorie 1

Nombre d'inscriptions de demandeurs d'emploi par département	Flux d'entrées dans la demande d'emploi (DEE)		Tous demandeurs (évolution)
	Demandeurs handicapés	Demandeurs non handicapés	
	Evolution	Evolution	
Ain	2,61%	3,82%	3,75%
Ardèche	3,24%	3,47%	3,46%
Drôme	5,60%	6,01%	5,99%
Isère	5,18%	2,89%	3,00%
Loire	16,63%	5,92%	6,60%
Rhône	2,47%	6,56%	6,39%
Savoie	6,97%	0,32%	0,60%
Haute-Savoie	8,52%	-2,81%	-2,35%
Rhône-Alpes	6,71%	3,86%	3,99%

Source: ANPE, DEE-PERSEE, entrées du 01 janvier 2001 au 30 juin 2001 et du 01 janvier 2000 au 30 juin 2000

Champ: Région Rhône-Alpes - Demandeurs de catégorie 1



• Les motifs d'inscription

Motifs d'inscription des nouveaux demandeurs	Demandeurs handicapés			Demandeurs non handicapés			Tous demandeurs	
	Nombre	Part	Evolution	Nombre	Part	Evolution	Nombre	Evolution
Licenciement économique hors fin de convention de conversion	25	4,1%	19,0%	529	4,0%	-14,8%	554	-13,71%
Fin de convention de conversion	8	1,3%	166,7%	138	1,0%	-0,7%	146	2,82%
Autres licenciements	103	17,1%	25,6%	1460	11,1%	8,1%	1563	9,07%
Démission	23	3,8%	-8,0%	1019	7,7%	21,5%	1042	20,60%
Fin de contrat	136	22,6%	-2,2%	4580	34,7%	5,6%	4716	5,39%
Fin de mission	26	4,3%	52,9%	1071	8,1%	37,3%	1097	37,64%
Primo-entrée	5	0,8%	-28,6%	682	5,2%	-29,8%	687	-29,83%
Reprise d'activité	36	6,0%	9,1%	738	5,6%	17,9%	774	17,45%
Autres cas	241	40,0%	-1,2%	2972	22,5%	7,0%	3213	6,36%
Tous motifs	603	100,0%	5,6%	13189	100,0%	6,0%	13792	5,99%

Source: ANPE, DEE-PERSEE, entrées du 01 janvier 2001 au 30 juin 2001

Champ: Département de la Drôme - Demandeurs de catégorie 1

• Les caractéristiques des nouveaux entrants

- Sexe et âge

Répartition des demandeurs d'emploi entrants par sexe et par âge	Demandeurs handicapés		Demandeurs non handicapés		Tous demandeurs
	Nombre	Part	Nombre	Part	
Hommes de - de 25 ans	33	5,47%	1988	15,07%	2021
Hommes de 25 à 49 ans	295	48,92%	4153	31,49%	4448
Hommes de 50 ans et +	88	14,59%	726	5,50%	814
Total Hommes	416	68,99%	6867	52,07%	7283
Femmes de - de 25 ans	15	2,49%	1791	13,58%	1806
Femmes de 25 à 49 ans	138	22,89%	4001	30,34%	4139
Femmes de 50 ans et +	34	5,64%	530	4,02%	564
Total Femmes	187	31,01%	6322	47,93%	6509
Ensemble des demandeurs	603	100,00%	13189	100,00%	13792

Source: ANPE, DEE-PERSEE, entrées du 01 janvier 2001 au 30 juin 2001

Champ: Département de la Drôme - Demandeurs de catégorie 1

- Niveau de formation

Niveaux de formation des demandeurs d'emploi entrants	Demandeurs handicapés		Demandeurs non handicapés		Tous demandeurs
	Nombre	Part	Nombre	Part	
Non précisé/Non renseigné	2	0,33%	568	4,31%	570
Sans diplôme	159	26,37%	1799	13,64%	1958
Certificat d'études, SES	56	9,29%	1095	8,30%	1151
CAP, BEP	281	46,60%	5276	40,00%	5557
Bac, Bac professionnel	66	10,95%	2300	17,44%	2366
BTS, Bac+2	26	4,31%	1362	10,33%	1388
Niveau supérieur à Bac+2	13	2,16%	789	5,98%	802
Tous niveaux de formation	603	100,00%	13189	100,00%	13792

Source: ANPE, DEE-PERSEE, entrées du 01 janvier 2001 au 30 juin 2001

Champ: Département de la Drôme - Demandeurs de catégorie 1

- *Qualification*

Qualifications des demandeurs d'emploi entrants	Demandeurs handicapés		Demandeurs non handicapés		Tous demandeurs
	Nombre	Part	Nombre	Part	
Non précisée	19	3,15%	859	6,51%	878
Ouvriers non qualifiés	118	19,57%	1988	15,07%	2106
Ouvriers qualifiés	97	16,09%	2162	16,39%	2259
Employés non-qualifiés	157	26,04%	2230	16,91%	2387
Employés qualifiés	162	26,87%	4230	32,07%	4392
AMT, Cadres	50	8,29%	1720	13,04%	1770
Toutes qualifications	603	100,00%	13189	100,00%	13792

Source: ANPE, DEE-PERSEE, entrées du 01 janvier 2001 au 30 juin 2001

Champ: Département de la Drôme - Demandeurs de catégorie 1

- *Secteur d'activité antérieur (hors primo-demandeurs)*

Secteurs d'activité antérieur des demandeurs d'emploi entrants	Demandeurs handicapés		Demandeurs non handicapés		Tous demandeurs
	Nombre	Part	Nombre	Part	
Agriculture, sylviculture, pêche	59	9,78%	1218	9,23%	1277
Industries	131	21,72%	2085	15,81%	2216
BTP	69	11,44%	1073	8,14%	1142
Tertiaire	305	50,58%	6595	50,00%	6900
Non précisée	21	3,48%	1373	10,41%	1394
Non renseignée	18	2,99%	845	6,41%	863
Tous secteurs	603	100,00%	13189	100,00%	13792

Source: ANPE, DEE-PERSEE, entrées du 01 janvier 2001 au 30 juin 2001

Champ: Département de la Drôme - Demandeurs de catégorie 1

- *Catégorie professionnelle recherchée*

Catégories professionnelles (ROME) des demandeurs d'emploi entrants	Demandeurs handicapés		Demandeurs non handicapés		Tous demandeurs	Part des demandeurs handicapés
	Nombre	Part	Nombre	Part		
Services aux personnes et aux collectivités	97	16,09%	1485	11,26%	1582	6,13%
Services administratifs et commerciaux	98	16,25%	1635	12,40%	1733	5,65%
Personnel de l'industrie hôtelière	17	2,82%	700	5,31%	717	2,37%
Personnel de la distribution et de la vente	54	8,96%	1698	12,87%	1752	3,08%
Professions des arts et spectacles	6	1,00%	167	1,27%	173	3,47%
Professions de la formation initiale et continue	7	1,16%	172	1,30%	179	3,91%
Intervention sociale, développement local, emploi	10	1,66%	503	3,81%	513	1,95%
Professions para-médicales	4	0,66%	124	0,94%	128	3,13%
Professions médicales	0	0,00%	18	0,14%	18	0,00%
Cadres administratifs, Prof. de l'informatique, de la com.	12	1,99%	432	3,28%	444	2,70%
Cadres commerciaux	6	1,00%	262	1,99%	268	2,24%
Agriculture, pêche	44	7,30%	655	4,97%	699	6,29%
BTP, extraction	28	4,64%	986	7,48%	1014	2,76%
Transports, logistique	81	13,43%	1135	8,61%	1216	6,66%
Mécanique, électricité, électronique	55	9,12%	801	6,07%	856	6,43%
Personnels des industries de process	22	3,65%	410	3,11%	432	5,09%
Personnel des autres industries	8	1,33%	187	1,42%	195	4,10%
Personnel de type artisanal	10	1,66%	301	2,28%	311	3,22%
Agents de maîtrise de l'industrie	1	0,17%	28	0,21%	29	3,45%
Techniciens de l'industrie	14	2,32%	291	2,21%	305	4,59%
Cadres techniques de l'industrie	4	0,66%	168	1,27%	172	2,33%
Techniciens, agents de maîtrise et cadres hors industrie	7	1,16%	185	1,40%	192	3,65%
Non renseigné	18	2,99%	846	6,41%	864	2,08%
Toutes catégories professionnelles	603	100,00%	13189	100,00%	13792	4,37%

Source: ANPE, DEE-PERSEE, entrées du 01 janvier 2001 au 30 juin 2001

Champ: Département de la Drôme - Demandeurs de catégorie 1

Les sorties de demandeurs handicapés

• Les sorties par département

Nombre de sorties de demandeurs d'emploi par département	Flux de sorties de la demande d'emploi (DES)				Part des demandeurs handicapés dans la DES
	Demandeurs handicapés		Tous demandeurs		
	Nombre	Part	Nombre	Part	
Ain	731	7,85%	12768	6,97%	5,73%
Ardèche	397	4,27%	8689	4,74%	4,57%
Drôme	776	8,34%	15824	8,64%	4,90%
Isère	1772	19,04%	36439	19,90%	4,86%
Loire	1845	19,82%	25550	13,95%	7,22%
Rhône	2294	24,65%	52667	28,76%	4,36%
Savoie	608	6,53%	12563	6,86%	4,84%
Haute-Savoie	885	9,51%	18644	10,18%	4,75%
Rhône-Alpes	9308	100,00%	183144	100,00%	5,08%

Source: ANPE, DES-PERSEE, sorties du 01 janvier 2001 au 30 juin 2001

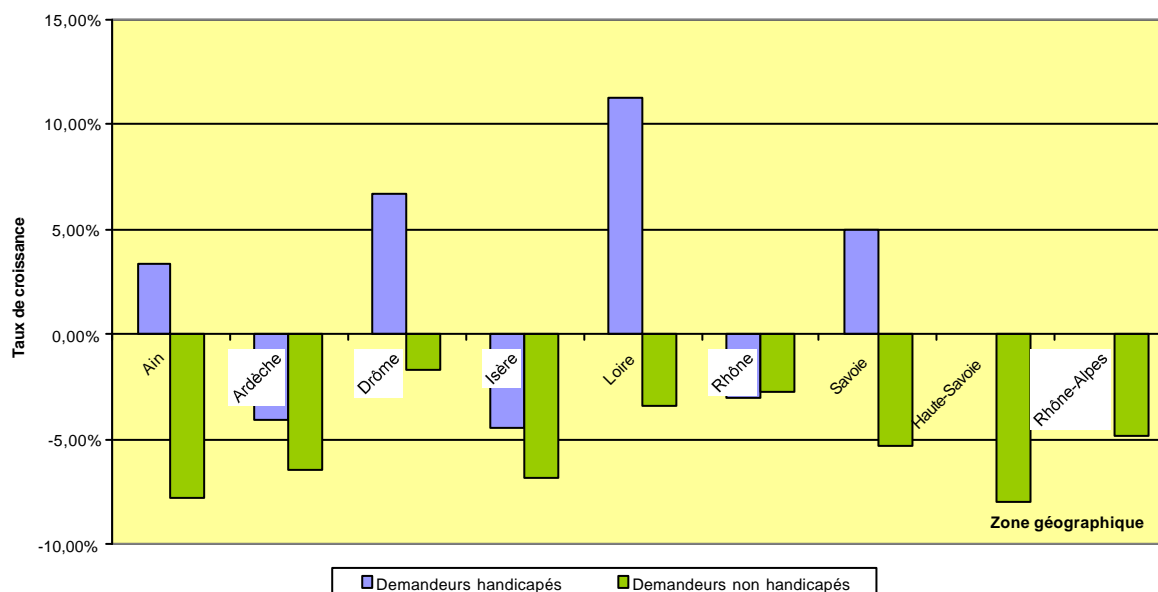
Champ: Région Rhône-Alpes - Demandeurs de catégorie 1

Nombre de sorties de demandeurs d'emploi par département	Flux de sorties de la demande d'emploi (DES)		Tous demandeurs (évolution)
	Demandeurs handicapés	Demandeurs non handicapés	
	Evolution	Evolution	
Ain	3,39%	-7,77%	-7,20%
Ardèche	-4,11%	-6,41%	-6,31%
Drôme	6,74%	-1,69%	-1,30%
Isère	-4,42%	-6,85%	-6,74%
Loire	11,28%	-3,39%	-2,47%
Rhône	-3,04%	-2,75%	-2,76%
Savoie	5,01%	-5,34%	-4,88%
Haute-Savoie	-1,67%	-7,98%	-7,70%
Rhône-Alpes	1,12%	-4,85%	-4,56%

Source: ANPE, DES-PERSEE, sorties du 01 janvier 2001 au 30 juin 2001 et du 01 janvier 2000 au 30 juin 2000

Champ: Région Rhône-Alpes - Demandeurs de catégorie 1

Evolution des sorties de la demande d'emploi
(par rapport à la même période de l'année précédente)



• Les motifs de sortie

Motifs de sortie des demandeurs d'emploi	Demandeurs handicapés			Demandeurs non handicapés			Tous demandeurs	
	Nombre	Part	Evolution	Nombre	Part	Evolution	Nombre	Evolution
Reprise d'emploi	221	28,5%	8,3%	4564	30,3%	-8,3%	4785	-7,7%
Entrée en stage	87	11,2%	-19,4%	1090	7,2%	-11,9%	1177	-12,5%
Service National	0	0,0%	0,0%	18	0,1%	-59,1%	18	-59,1%
Arrêt maladie	67	8,6%	-8,2%	710	4,7%	-8,3%	777	-8,3%
Retraite	2	0,3%		8	0,1%	-33,3%	10	-16,7%
Dispense	30	3,9%	7,1%	299	2,0%	-8,3%	329	-7,1%
Autres arrêts	31	4,0%	34,8%	475	3,2%	-5,9%	506	-4,2%
Changement d'ALE	19	2,4%	11,8%	384	2,6%	-9,0%	403	-8,2%
Absence au contrôle	222	28,6%	23,3%	5713	38,0%	16,6%	5935	16,8%
Radiation admin non present 1er entretien	3	0,4%	50,0%	132	0,9%	-5,0%	135	-4,3%
Rad admin non present convoc PNAE	4	0,5%	0,0%	257	1,7%	-11,1%	261	-10,9%
Autres radiations administratives	14	1,8%	-6,7%	394	2,6%	-20,1%	408	-19,7%
Autres cas	76	9,8%	4,1%	1004	6,7%	-15,4%	1080	-14,3%
TOTAL	776	100,0%	6,7%	15048	1	-1,7%	15824	-1,3%

Source: ANPE, DES-PERSEE, sorties du 01 janvier 2001 au 30 juin 2001

Champ: Département de la Drôme - Demandeurs de catégorie 1

• Les caractéristiques des sortants

- Ancienneté de la demande à la sortie

Ancienneté d'inscription des demandeurs d'emploi à leur sortie	Demandeurs handicapés		Demandeurs non handicapés		Tous demandeurs
	Nombre	Part	Nombre	Part	
Moins d'un mois	52	6,70%	1372	9,12%	1424
1 à moins de 3 mois	135	17,40%	3666	24,36%	3801
3 à moins de 6 mois	137	17,65%	3391	22,53%	3528
6 mois à moins d'un an	175	22,55%	3277	21,78%	3452
1 à moins de 2 ans	150	19,33%	2130	14,15%	2280
2 à moins de 3 ans	53	6,83%	718	4,77%	771
3 ans et plus	74	9,54%	494	3,28%	568
Toutes anciennetés	776	100,00%	15048	100,00%	15824

Source: ANPE, DES-PERSEE, sorties du 01 janvier 2001 au 30 juin 2001

Champ: Département de la Drôme - Demandeurs de catégorie 1

- Sexe et âge

Répartition des demandeurs d'emploi sortants par sexe et par âge	Demandeurs handicapés		Demandeurs non handicapés		Tous demandeurs
	Nombre	Part	Nombre	Part	
Hommes de - de 25 ans	36	4,64%	2184	14,51%	2220
Hommes de 25 à 49 ans	396	51,03%	4906	32,60%	5302
Hommes de 50 ans et +	126	16,24%	905	6,01%	1031
Total Hommes	558	71,91%	7995	53,13%	8553
Femmes de - de 25 ans	17	2,19%	1920	12,76%	1937
Femmes de 25 à 49 ans	155	19,97%	4513	29,99%	4668
Femmes de 50 ans et +	46	5,93%	620	4,12%	666
Total Femmes	218	28,09%	7053	46,87%	7271
Ensemble des demandeurs	776	100,00%	15048	100,00%	15824

Source: ANPE, DES-PERSEE, sorties du 01 janvier 2001 au 30 juin 2001

Champ: Département de la Drôme - Demandeurs de catégorie 1

- Niveau de formation

Niveaux de formation des demandeurs d'emploi sortants	Demandeurs handicapés		Demandeurs non handicapés		Tous demandeurs
	Nombre	Part	Nombre	Part	
Non précisé/Non renseigné	0	0,00%	420	2,79%	420
Sans diplôme	207	26,68%	2358	15,67%	2565
Certificat d'études, SES	70	9,02%	1216	8,08%	1286
CAP, BEP	354	45,62%	6011	39,95%	6365
Bac, Bac professionnel	83	10,70%	2606	17,32%	2689
BTS, Bac+2	46	5,93%	1594	10,59%	1640
Niveau supérieur à Bac+2	16	2,06%	843	5,60%	859
Tous niveaux de formation	776	100,00%	15048	100,00%	15824

Source: ANPE, DES-PERSEE, sorties du 01 janvier 2001 au 30 juin 2001

Champ: Département de la Drôme - Demandeurs de catégorie 1

- Qualification

Qualifications des demandeurs d'emploi sortants	Demandeurs handicapés		Demandeurs non handicapés		Tous demandeurs
	Nombre	Part	Nombre	Part	
Non précisée	180	23,20%	2376	15,79%	2556
Ouvriers non qualifiés	121	15,59%	2146	14,26%	2267
Ouvriers qualifiés	112	14,43%	2381	15,82%	2493
Employés non-qualifiés	140	18,04%	2151	14,29%	2291
Employés qualifiés	166	21,39%	4171	27,72%	4337
AMT, Cadres	57	7,35%	1823	12,11%	1880
Toutes qualifications	776	100,00%	15048	100,00%	15824

Source: ANPE, DES-PERSEE, sorties du 01 janvier 2001 au 30 juin 2001

Champ: Département de la Drôme - Demandeurs de catégorie 1

- Secteur d'activité antérieur (hors primo-demandeurs)

Secteurs d'activité antérieur à leur période de chômage des demandeurs d'emploi sortants	Demandeurs handicapés		Demandeurs non handicapés		Tous demandeurs
	Nombre	Part	Nombre	Part	
Agriculture, sylviculture, pêche	49	6,31%	1576	10,47%	1625
Industries	130	16,75%	2026	13,46%	2156
BTP	90	11,60%	1115	7,41%	1205
Tertiaire	304	39,18%	6386	42,44%	6690
Non précisée	23	2,96%	1582	10,51%	1605
Non renseignée	180	23,20%	2363	15,70%	2543
Tous secteurs	776	100,00%	15048	100,00%	15824

Source: ANPE, DES-PERSEE, sorties du 01 janvier 2001 au 30 juin 2001

Champ: Département de la Drôme - Demandeurs de catégorie 1

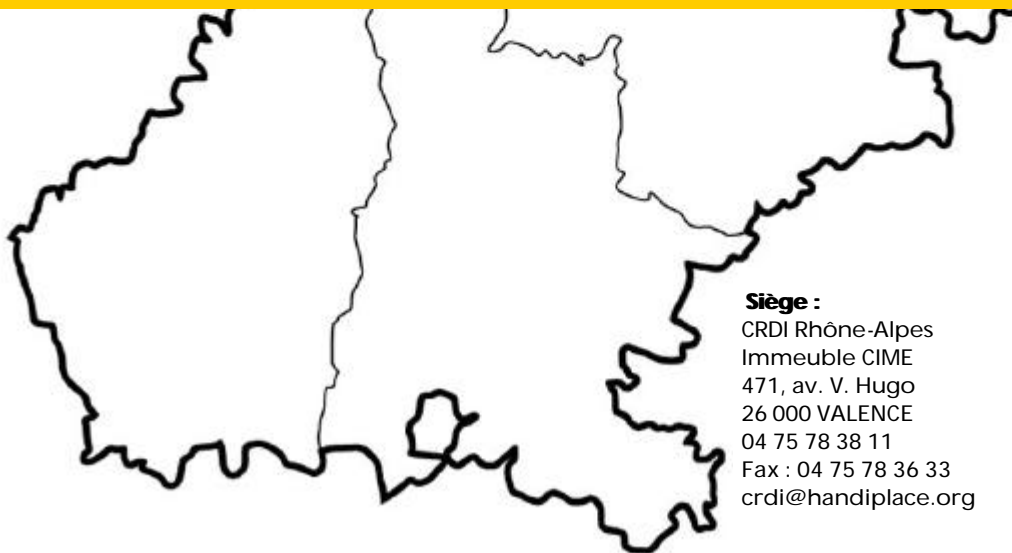
- Catégorie professionnelle recherchée

Catégories professionnelles (ROME) des demandeurs d'emploi sortants (emploi recherché durant leur période de chômage)	Demandeurs handicapés		Demandeurs non handicapés		Tous demandeurs	Part des demandeurs handicapés
	Nombre	Part	Nombre	Part		
Services aux personnes et aux collectivités	104	13,40%	1471	9,78%	1575	6,60%
Services administratifs et commerciaux	78	10,05%	1580	10,50%	1658	4,70%
Personnel de l'industrie hôtelière	25	3,22%	845	5,62%	870	2,87%
Personnel de la distribution et de la vente	53	6,83%	1612	10,71%	1665	3,18%
Professions des arts et spectacles	7	0,90%	129	0,86%	136	5,15%
Professions de la formation initiale et continue	6	0,77%	129	0,86%	135	4,44%
Intervention sociale, développement local, emploi	13	1,68%	474	3,15%	487	2,67%
Professions para-médicales	7	0,90%	150	1,00%	157	4,46%
Professions médicales	0	0,00%	25	0,17%	25	0,00%
Cadres administratifs, Prof. de l'informatique, de la com.	5	0,64%	427	2,84%	432	1,16%
Cadres commerciaux	6	0,77%	256	1,70%	262	2,29%
Agriculture, pêche	38	4,90%	844	5,61%	882	4,31%
BTP, extraction	30	3,87%	1019	6,77%	1049	2,86%
Transports, logistique	89	11,47%	1172	7,79%	1261	7,06%
Mécanique, électricité, électronique	57	7,35%	893	5,93%	950	6,00%
Personnels des industries de process	25	3,22%	386	2,57%	411	6,08%
Personnel des autres industries	10	1,29%	194	1,29%	204	4,90%
Personnel de type artisanal	7	0,90%	308	2,05%	315	2,22%
Agents de maîtrise de l'industrie	1	0,13%	25	0,17%	26	3,85%
Techniciens de l'industrie	14	1,80%	344	2,29%	358	3,91%
Cadres techniques de l'industrie	8	1,03%	202	1,34%	210	3,81%
Techniciens, agents de maîtrise et cadres hors industrie	13	1,68%	198	1,32%	211	6,16%
Non renseigné	180	23,20%	2365	15,72%	2545	7,07%
Toutes catégories professionnelles	776	100,00%	15048	100,00%	15824	4,90%

Source: ANPE, DES-PERSEE, sorties du 01 janvier 2001 au 30 juin 2001

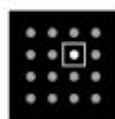
Champ: Département de la Drôme - Demandeurs de catégorie 1

Observatoire régional de l'emploi des Personnes Handicapées



Siège :
CRDI Rhône-Alpes
Immeuble CIME
471, av. V. Hugo
26 000 VALENCE
04 75 78 38 11
Fax : 04 75 78 36 33
crdi@handiplace.org

Observatoire :



36, rue Flachet
69 100 VILLEURBANNE
04 37 43 12 54
Fax : 04 37 43 12 55

www.handiplace.org