

Observatoire régional de l'emploi des
Personnes Handicapées

**Demande d'emploi
des Personnes Handicapées**
en Rhône-Alpes et en Haute-Savoie

au **30**
Juin
2001



www.handiplace.org

Sommaire

pages

3 Les personnes handicapées: niveau de la demande d'emploi et évolutions

4 • Les demandeurs d'emploi handicapés dans les départements et leur part dans la demande tous publics

5 • Evolutions de la demande d'emploi

6 *Encadré 1: Répartition selon les catégories du chômage en Rhône-Alpes*

7 *Encadré 2: Evolution des catégories 2 et 3 du chômage*

8 Les caractéristiques des demandeurs d'emploi handicapés au 30 juin 2001 - Catégorie 1 de la demande d'emploi

9 • Synthèse régionale et départementale

11 • Caractéristiques socio-démographiques: sexe, âge, agences d'inscription

13 • Caractéristiques socio-professionnelles: catégorie d'inscription, niveau de formation, de qualification, secteur d'activité antérieur, âge et qualification.

15 • Ancienneté dans la demande d'emploi

16 *Encadré 3: Les chômeurs de longue durée*

17 *Encadré 4: Les demandeurs de moins de 25 ans et ceux de plus de 50 ans*

19 *Encadré 5: La catégorie 2 de la demande d'emploi: caractéristiques des demandeurs*

22 Les flux: entrées et sorties de la demande d'emploi au 1er semestre 2001 - Catégorie 1 de la demande d'emploi

23 • Synthèse régionale et départementale

24 • Les entrées de demandeurs handicapés

24 - Les entrées par département

25 - Les motifs d'entrée

25 - Caractéristiques des demandeurs entrants

27 • Les sorties de demandeurs handicapés

27 - Les sorties par département

28 - Les motifs de sortie

28 - Caractéristiques des demandeurs sortants

Les Personnes Handicapées:
Niveau de la demande d'emploi
et évolutions
en Rhône-Alpes et par département

au 30
Juin
2001

La demande d'emploi au 30 juin 2001

Au 30 juin 2001, 11463 demandeurs d'emploi sont handicapés¹ dans la région soit 7,3% de la demande totale de catégorie 1 (cf. définition encadré 1).

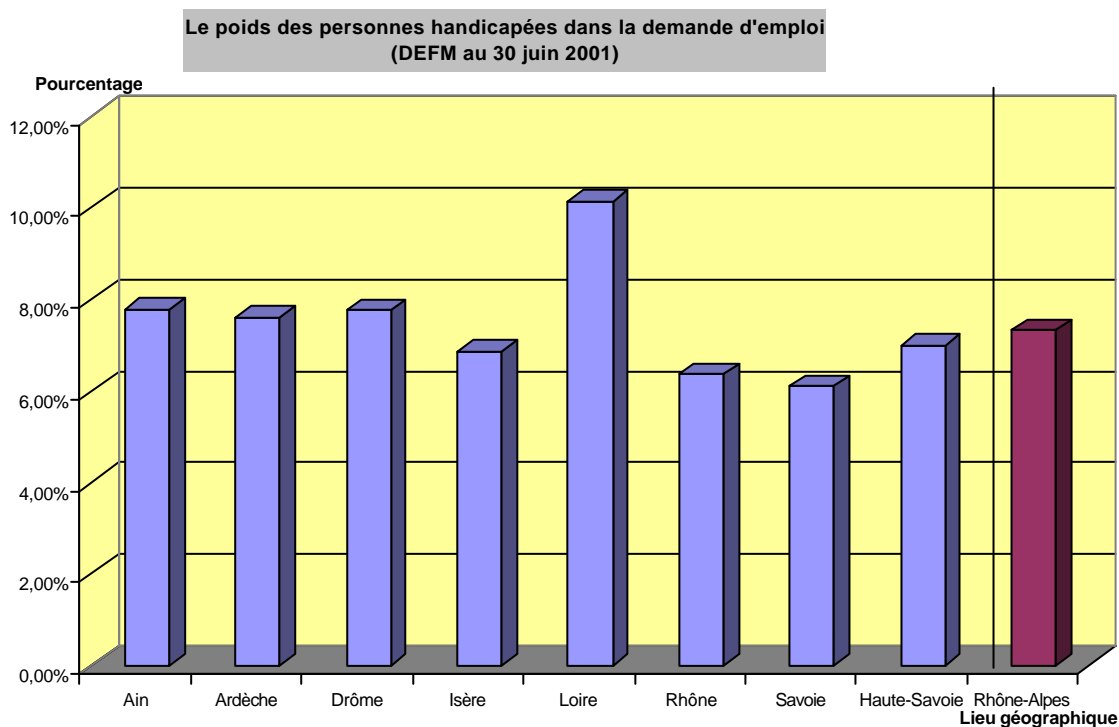
La présence de demandeurs handicapés est toujours particulièrement importante dans la Loire, ainsi que, dans une moindre mesure, dans l'Ain (même si la part des handicapés est en diminution par rapport à l'année précédente dans ce département), l'Ardèche et la Drôme.

Une proportion non négligeable de demandeurs handicapés recherche un emploi à temps partiel (catégorie 2- cf. encadré 1). Ces derniers représentent ainsi près d'un quart (14,3%) de la demande d'emploi dans cette catégorie, part en augmentation par rapport à l'année précédente.

Nombre de demandeurs par département	Demande d'Emploi en Fin de Mois (DEFM)				Part des demandeurs handicapés dans la DEFM
	Demandeurs handicapés		Tous demandeurs		
	Nombre	Part	Nombre	Part	
Ain	723	6,31%	9283	5,93%	7,79%
Ardèche	614	5,36%	8075	5,16%	7,60%
Drôme	1087	9,48%	14009	8,96%	7,76%
Isère	2024	17,66%	29452	18,83%	6,87%
Loire	2318	20,22%	22844	14,60%	10,15%
Rhône	3074	26,82%	48319	30,89%	6,36%
Savoie	602	5,25%	9869	6,31%	6,10%
Haute-Savoie	1021	8,91%	14579	9,32%	7,00%
Rhône-Alpes	11463	100,00%	156430	100,00%	7,33%

Source: ANPE, DEFM-PERSEE au 30 juin 2001

Champ: Région Rhône-Alpes - Demandeurs de catégorie 1



¹ Sont comptabilisés comme demandeurs d'emploi handicapés, les demandeurs reconnus par la Cotorep en catégorie A, B et C, les bénéficiaires d'une pension d'invalidité ainsi que les titulaires d'une rente d'accidenté du travail.

Evolution comparées de la demande d'emploi

De nettes divergences...

Les évolutions de la demande d'emploi des personnes handicapées entre juin 2000 et juin 2001 laissent apparaître trois aspects:

- Le nombre de demandeurs d'emploi handicapés diminue (-7,8% en un an).
- Toutefois, sur l'ensemble de la région, cette diminution est plus faible que celle des demandeurs non handicapés (-13,8%), exception faite d'un département: celui de l'Ain.
- Cette tendance au niveau de la région cache en fait d'importantes disparités départementales:
 - Départements à forte diminution de demandeurs d'emploi handicapés: Ain.
 - Départements où la diminution de l'emploi des personnes handicapés est plus faible que celle des non handicapés: Isère, Loire, Rhône, Savoie et Haute-Savoie.
 - Départements où la demande d'emploi des personnes handicapées est en augmentation, à l'opposé de celle des non handicapés: Ardèche, Drôme.

Evolution de la demande d'emploi de catégorie 1 en région Rhône-Alpes et par département

	DEFM - 30 juin 2001		DEFM - 30 juin 2000		Evolution de la demande		
	Handicapés	Tous publics	Handicapés	Tous publics	Handicapés	Non handicapés	Tous publics
Ain	723	9283	912	11189	-20,7%	-16,7%	-17,0%
Ardèche	614	8075	556	8426	10,4%	-5,2%	-4,2%
Drôme	1087	14009	1052	15124	3,3%	-8,2%	-7,4%
Isère	2024	29452	2187	34189	-7,5%	-14,3%	-13,9%
Loire	2318	22844	2560	26433	-9,5%	-14,0%	-13,6%
Rhône	3074	48319	3455	55105	-11,0%	-12,4%	-12,3%
Savoie	602	9869	649	12247	-7,2%	-20,1%	-19,4%
Haute-Savoie	1021	14579	1065	17839	-4,1%	-19,2%	-18,3%
Rhône-Alpes	11463	156430	12436	180552	-7,8%	-13,8%	-13,4%

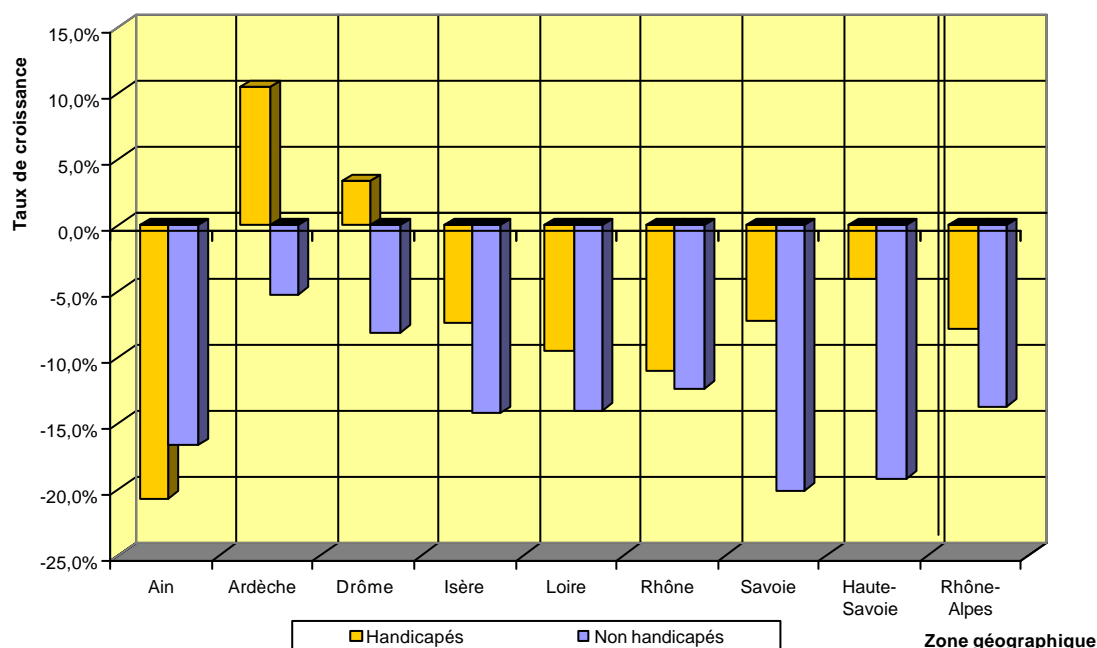
Source: ANPE, DEFM-PERSEE au 30 juin 2001

Champ: Demandeurs de catégorie 1

Source: ANPE, DEFM-PERSEE au 30 juin 2000

Champ: Demandeurs de catégorie 1

Evolution de la demande d'emploi des personnes handicapées et non handicapées (comparaison du nombre de demandeurs au 30 juin 2000 et 2001)



En catégorie 2 (Cf. Encadré 2), le nombre de demandeurs handicapés est en légère augmentation (+ 0,6%) mais là également, cet accroissement cache des disparités départementales: ainsi le nombre de demandeurs handicapés recherchant un emploi à temps partiel diminue dans l'Ain, la Savoie et plus faiblement en Drôme tandis qu'il s'accroît en Ardèche, Isère, Loire, Rhône et Haute-Savoie.

Encadré 1: Répartition selon les catégories du chômage (région Rhône-Alpes)*

Les différentes catégories du chômage, définitions :

Catégorie 1 : personne sans emploi, immédiatement disponible et recherchant un emploi à durée indéterminée et à temps plein. **Catégorie 5 :** personne pourvue d'un emploi et recherchant un autre emploi à durée indéterminée ou déterminée, à temps plein ou partiel.

Catégorie 2 : personne sans emploi, immédiatement disponible et recherchant un emploi à durée indéterminée et à temps partiel. **Catégorie 6 :** personne sans emploi, immédiatement disponible et recherchant un emploi à durée indéterminée et à temps plein et ayant travaillé plus de 78 heures dans le mois.

Catégorie 3 : personne sans emploi, immédiatement disponible et recherchant un emploi à durée déterminée temporaire ou saisonnier. **Catégorie 7 :** personne sans emploi, immédiatement disponible et recherchant un emploi à durée indéterminée et à temps partiel et ayant travaillé plus de 78 heures dans le mois.

Catégorie 4 : personne sans emploi, non disponible immédiatement et recherchant un emploi à durée indéterminée ou déterminée, à temps plein ou partiel. **Catégorie 8 :** personne sans emploi, immédiatement disponible et recherchant un emploi à durée déterminée, temporaire ou saisonnier et ayant travaillé plus de 78 heures dans le mois.

Nombre de demandeurs selon la catégorie du chômage	Demande d'Emploi en Fin de Mois (DEFM)				Part des demandeurs handicapés dans la DEFM
	Demandeurs handicapés		Tous demandeurs		
	Nombre	Part	Nombre	Part	
Catégorie 1	11463	48,26%	156430	53,50%	7,33%
Catégorie 2	6305	26,54%	44156	15,10%	14,28%
Catégorie 3	1063	4,47%	18165	6,21%	5,85%
Catégorie 4	1013	4,26%	9125	3,12%	11,10%
Catégorie 5	1317	5,54%	9260	3,17%	14,22%
Catégorie 6	1788	7,53%	39930	13,66%	4,48%
Catégorie 7	643	2,71%	9634	3,29%	6,67%
Catégorie 8	163	0,69%	5687	1,95%	2,87%
Toutes catégories	23755	100,00%	292387	100,00%	8,12%

Source: ANPE, DEFM-PERSEE au 30 juin 2001

Champ: Région Rhône-Alpes

* Cf. seconde partie pour les répartitions par catégories selon les départements

Encadré 2: Evolutions des catégories 2 et 3* du chômage

Evolution de la demande d'emploi de catégorie 2 en région Rhône-Alpes et par département

	DEFM - 30 juin 2001	
	Handicapés	Tous publics
Ain	385	2531
Ardèche	396	2899
Drôme	604	4621
Isère	1339	10000
Loire	1438	7448
Rhône	1184	9472
Savoie	391	2892
Haute-Savoie	568	4293
Rhône-Alpes	6305	44156

Source: ANPE, DEFM-PERSEE au 30 juin 2001

Champ: Demandeurs de catégorie 2

	DEFM - 30 juin 2000	
	Handicapés	Tous publics
Ain	430	2923
Ardèche	380	2994
Drôme	623	5219
Isère	1320	11048
Loire	1409	8000
Rhône	1140	10109
Savoie	450	3272
Haute-Savoie	514	4537
Rhône-Alpes	6266	48102

Source: ANPE, DEFM-PERSEE au 30 juin 2000

Champ: Demandeurs de catégorie 2

Evolution de la demande		
Handicapés	Non handicapés	Tous publics
-10,5%	-13,9%	-13,4%
4,2%	-4,2%	-3,2%
-3,0%	-12,6%	-11,5%
1,4%	-11,0%	-9,5%
2,1%	-8,8%	-6,9%
3,9%	-7,6%	-6,3%
-13,1%	-11,4%	-11,6%
10,5%	-7,4%	-5,4%
0,6%	-9,5%	-8,2%

Evolution de la demande d'emploi de catégorie 3 en région Rhône-Alpes et par département

	DEFM - 30 juin 2001	
	Handicapés	Tous publics
Ain	69	1097
Ardèche	103	1377
Drôme	136	2200
Isère	130	2701
Loire	135	1645
Rhône	228	4321
Savoie	71	2330
Haute-Savoie	191	2494
Rhône-Alpes	1063	18165

Source: ANPE, DEFM-PERSEE au 30 juin 2001

Champ: Demandeurs de catégorie 3

	DEFM - 30 juin 2000	
	Handicapés	Tous publics
Ain	49	1059
Ardèche	89	1294
Drôme	135	2067
Isère	103	2560
Loire	98	1420
Rhône	163	4032
Savoie	66	2155
Haute-Savoie	191	2450
Rhône-Alpes	894	17037

Source: ANPE, DEFM-PERSEE au 30 juin 2000

Champ: Demandeurs de catégorie 3

Evolution de la demande		
Handicapés	Non handicapés	Tous publics
40,8%	1,8%	3,6%
15,7%	5,7%	6,4%
0,7%	6,8%	6,4%
26,2%	4,6%	5,5%
37,8%	14,2%	15,8%
39,9%	5,8%	7,2%
7,6%	8,1%	8,1%
0,0%	1,9%	1,8%
18,9%	5,9%	6,6%

Evolution de la demande d'emploi de catégorie 1, 2 et 3 en région Rhône-Alpes et par département

	DEFM - 30 juin 2001	
	Handicapés	Tous publics
Ain	1177	12911
Ardèche	1113	12351
Drôme	1827	20830
Isère	3493	42153
Loire	3891	31937
Rhône	4486	62112
Savoie	1064	15091
Haute-Savoie	1780	21366
Rhône-Alpes	18831	218751

Source: ANPE, DEFM-PERSEE au 30 juin 2001

Champ: Demandeurs de catégorie 1, 2 et 3

	DEFM - 30 juin 2000	
	Handicapés	Tous publics
Ain	1391	15171
Ardèche	1025	12714
Drôme	1810	22410
Isère	3610	47797
Loire	4067	35853
Rhône	4758	69246
Savoie	1165	17674
Haute-Savoie	1770	24826
Rhône-Alpes	19596	245691

Source: ANPE, DEFM-PERSEE au 30 juin 2000

Champ: Demandeurs de catégorie 1, 2 et 3

Evolution de la demande		
Handicapés	Non handicapés	Tous publics
-15,4%	-14,8%	-14,9%
8,6%	-3,9%	-2,9%
0,9%	-7,8%	-7,1%
-3,2%	-12,5%	-11,8%
-4,3%	-11,8%	-10,9%
-5,7%	-10,6%	-10,3%
-8,7%	-15,0%	-14,6%
0,6%	-15,1%	-13,9%
-3,9%	-11,6%	-11,0%

* Cf. Encadré 1 pour les définitions des catégories du chômage

**Les caractéristiques des
demandeurs d'emploi handicapés
en Haute-Savoie**

Catégorie 1 de la demande d'emploi

au 30
Juin
2001

SYNTHESE: Caractéristiques des demandeurs d'emploi handicapés dans la région et en Haute-Savoie

Les caractéristiques moyennes des demandeurs handicapés demeurent stables. La recherche d'emploi des personnes handicapées concerne ainsi:

- plutôt des hommes, souvent d'un âge supérieur à 40 ans
- ayant un bas niveau de formation et plutôt non qualifié
- ouvriers
- recherchant fréquemment un emploi dans les catégories professionnelles suivantes (42,8% de la demande d'emploi handicapée de catégorie 1): personnels des transports, logistique, mécanique, électricité, électronique, industries de process et services aux personnes et aux collectivités.
- Les personnes handicapées sont très présentes parmi les demandeurs issus du secteur industriel, même si plus de la moitié des demandeurs handicapés sont issus du secteur tertiaire.
- Enfin, compte tenu des caractéristiques précédentes, les demandeurs handicapés comptent une proportion non négligeable de chômeurs de longue durée (36,2%).

Si ces caractéristiques générales sont communes aux demandeurs d'emploi de la région et ce, quelque soit le département considéré, elles peuvent néanmoins avoir plus ou moins d'ampleur. Ainsi, en Haute-Savoie, les faibles niveaux de formation, de qualification sont moins représentés qu'en région. Les demandeurs sont proportionnellement plus nombreux à rechercher un métier dans la mécanique, l'électricité et l'électronique (cf. document régional). La proportion de chômeurs de longue durée est plus faible qu'en région (36,2% en Savoie et 39,6% en région).

Caractéristiques des demandeurs d'emploi: synthèse		Demandeurs handicapés		Demandeurs non handicapés		Part des demandeurs handicapés
		Nombre	Part	Nombre	Part	
Sexe:	Homme	635	62,2%	6207	45,8%	9,3%
Age:	Agés de plus de 40 ans	594	58,2%	5279	38,9%	10,1%
Niveau de formation	Sans diplôme ou certificat d'études	365	35,7%	2793	20,6%	11,6%
	Niveau inférieur au bac	835	81,8%	7903	58,3%	9,6%
Qualification	Ouvriers	391	38,3%	3127	23,1%	11,1%
	Non qualifiés (ouvriers et employés)	458	44,9%	3613	26,6%	11,3%
Secteur d'activité antérieur	Issus du BTP	138	13,5%	928	6,8%	12,9%
	Issus du secteur industriel	250	24,5%	2820	20,8%	8,1%
	Issus du secteur tertiaire	593	58,1%	9041	66,7%	6,2%
Catégorie professionnelle recherchée	Services aux personnes et collectivités	174	17,0%	1441	10,6%	10,8%
	Transports, logistique	95	9,3%	900	6,6%	9,5%
	Mécanique, électricité, électronique	168	16,5%	1243	9,2%	11,9%
Ancienneté	Ancienneté supérieure à 1 an	370	36,2%	3088	22,8%	10,7%

Source: ANPE, DEFM-PERSEE au 30 juin 2001

Champ: Département de la Haute-Savoie - Demandeurs de catégorie 1

En ce qui concerne les évolutions de ces caractéristiques par rapport à l'année précédente, si dans la région, il semble bien que:

- **Toutes les catégories d'âge** bénéficient de la diminution du nombre de demandeurs d'emploi et **en particulier les jeunes de moins de 25 ans**.

- les demandeurs ayant des **bas niveaux de formation et de qualification** même si la diminution du nombre de demandeurs handicapés est nettement plus faible que celle des non handicapés

- Les demandeurs handicapés issus du **BTP ainsi que de l'industrie** bénéficient également de cette évolution positive mais dans une moindre mesure que pour les non handicapés.
- Le nombre de demandeurs **chômeurs de longue durée** diminue mais, ici également, plus faiblement pour les demandeurs handicapés.
- Par contre, le nombre de demandeurs de faible ancienneté (inférieure à 3 mois) s'accroît de façon plus importante pour les demandeurs handicapés que pour les non handicapés. (cf. partie sur les flux).

Les évolutions dans le département de la Haute-Savoie sont quelques peu différentes:

- Ce sont surtout **les hommes de moins de 50 ans** qui bénéficient de la reprise. Le nombre de femmes ainsi que d'hommes de 50 ans demandeurs d'emploi est en augmentation.
- Comme pour la région, ce sont les **demandeurs handicapés ayant de faibles niveaux de formation** qui bénéficient le plus de la reprise mais de façon bien moins importante que pour les non handicapés. Le nombre de demandeurs handicapés ayant un niveau égal ou supérieur au bac est en augmentation, ce qui n'est pas le cas pour les autres publics.
- En terme de **qualification**, le nombre **d'ouvriers handicapés, en particulier non qualifiés**, diminue mais de façon moins importante que pour les publics non handicapés.
- Le nombre de **chômeurs de longue durée** diminue également mais dans une plus faible mesure pour les demandeurs handicapés. Le nombre de demandeurs handicapés de faible ancienneté (inférieure à 6 mois) s'accroît alors qu'il diminue, globalement, pour les non handicapés.

Caractéristiques socio-démographiques

• Les types de handicap des demandeurs d'emploi

Priorités des demandeurs d'emploi handicapés	Demandeurs handicapés			Evolution juin 2001/juin 2000
	Effectif	Part	Part DEFM TH	
Orphelin	14	1,30%		
Veuve de guerre	0	0,00%		
Mutilé de guerre	1	0,09%		
COTOREP A	142	13,17%	13,91%	-4,05%
COTOREP B	609	56,49%	59,65%	-5,14%
COTOREP C	240	22,26%	23,51%	-0,41%
Instance COTOREP	42	3,90%		
Accident du Travail	14	1,30%	1,37%	27,27%
Pension d'invalidité	16	1,48%	1,57%	-30,43%
Toutes priorités	1078	100,00%		
Priorités DEFM TH	1021		100,00%	-4,13%

Source: ANPE, DEFM-PERSEE au 30 juin 2001 et au 30 juin 2000

Champ: Département de la Haute-Savoie - Demandeurs de catégorie 1

• Sexe et âge des demandeurs d'emploi

Répartition des demandeurs d'emploi par sexe et par âge	Demandeurs handicapés			Demandeurs non handicapés			Tous demandeurs	
	Nombre	Part	Evolution	Nombre	Part	Evolution	Nombre	Evolution
Hommes de - de 25 ans	23	2,25%	-14,81%	764	5,64%	-4,98%	787	-5,29%
Hommes de 25 à 49 ans	436	42,70%	-12,80%	4119	30,38%	-20,00%	4555	-19,37%
Hommes de 50 ans et +	176	17,24%	4,14%	1324	9,77%	-19,76%	1500	-17,54%
Total Hommes	635	62,19%	-8,76%	6207	45,78%	-18,36%	6842	-17,56%
Femmes de - de 25 ans	18	1,76%	0,00%	985	7,27%	-23,05%	1003	-22,73%
Femmes de 25 à 49 ans	273	26,74%	4,20%	5255	38,76%	-19,20%	5528	-18,30%
Femmes de 50 ans et +	95	9,30%	6,74%	1111	8,19%	-19,90%	1206	-18,29%
Total Femmes	386	37,81%	4,61%	7351	54,22%	-19,85%	7737	-18,90%
Ensemble des demandeurs	1021	100,00%	-4,13%	13558	100,00%	-19,17%	14579	-18,27%

Source: ANPE, DEFM-PERSEE au 30 juin 2001 et au 30 juin 2000

Champ: Département de la Haute-Savoie - Demandeurs de catégorie 1

• Age des demandeurs d'emploi

Age des demandeurs d'emploi	Demandeurs handicapés		Demandeurs non handicapés		Tous demandeurs
	Nombre	Part	Nombre	Part	
Moins de 22 ans	11	1,08%	636	4,69%	647
22 à 24 ans	30	2,94%	1113	8,21%	1143
25 à 29 ans	105	10,28%	2418	17,83%	2523
30 à 39 ans	281	27,52%	4112	30,33%	4393
40 à 49 ans	323	31,64%	2844	20,98%	3167
50 ans et plus	271	26,54%	2435	17,96%	2706
Tous âges	1021	100,00%	13558	100,00%	14579

Source: ANPE, DEFM-PERSEE au 30 juin 2001

Champ: Département de la Haute-Savoie - Demandeurs de catégorie 1

• Agences d'inscription des demandeurs d'emploi

Nombre de demandeurs par Agence Locale	Demande d'Emploi en Fin de Mois (DEFM)				Part des demandeurs handicapés dans la DEFM
	Demandeurs handicapés		Tous demandeurs		
	Nombre	Part	Nombre	Part	
Ain	723	100,00%	9283	100,00%	7,79%
Bourg en Bresse	349	48,27%	4162	44,83%	8,39%
Amberieu en Bugey	146	20,19%	1841	19,83%	7,93%
Oyonnax	100	13,83%	1487	16,02%	6,72%
Belley	56	7,75%	603	6,50%	9,29%
Bellegarde sur Valserine	34	4,70%	412	4,44%	8,25%
St Genis Pouilly	38	5,26%	778	8,38%	4,88%
Ardèche	614	100,00%	8075	100,00%	7,60%
Privas	102	16,61%	1427	17,67%	7,15%
Annonay	64	10,42%	1317	16,31%	4,86%
Aubenas	246	40,07%	2829	35,03%	8,70%
Tournon sur Rhône	59	9,61%	828	10,25%	7,13%
Le Teil	57	9,28%	648	8,02%	8,80%
Saint Peray	36	5,86%	590	7,31%	6,10%
Bourg St Andeol	50	8,14%	436	5,40%	11,47%
Drôme	1087	100,00%	14009	100,00%	7,76%
Valence	414	38,09%	4633	33,07%	8,94%
Romans sur Isère	250	23,00%	3133	22,36%	7,98%
Montelimar Le Teil	191	17,57%	2512	17,93%	7,60%
Pierrelatte	66	6,07%	1355	9,67%	4,87%
Crest	102	9,38%	1304	9,31%	7,82%
St Vallier - Tain	64	5,89%	1072	7,65%	5,97%
Isère	2024	100,00%	29452	100,00%	6,87%
Grenoble Nord	212	10,47%	3652	12,40%	5,81%
Vienne	159	7,86%	2125	7,22%	7,48%
Bourgoin Jallieu	190	9,39%	2473	8,40%	7,68%
Voiron	239	11,81%	3028	10,28%	7,89%
Roussillon	132	6,52%	1590	5,40%	8,30%
Saint Martin d'Heres	145	7,16%	2537	8,61%	5,72%
Echirolles	248	12,25%	4051	13,75%	6,12%
Fontaine	218	10,77%	2975	10,10%	7,33%
Grenoble Sud	242	11,96%	3419	11,61%	7,08%
La Tour du Pin	100	4,94%	1707	5,80%	5,86%
Villefontaine	139	6,87%	1895	6,43%	7,34%
Loire	2318	100,00%	22844	100,00%	10,15%
Andrezieux Boutheon	139	6,00%	1596	6,99%	8,71%
Montbrison	244	10,53%	2215	9,70%	11,02%
Roanne	513	22,13%	4446	19,46%	11,54%
Firminy	203	8,76%	1881	8,23%	10,79%
Saint Chamond	306	13,20%	3146	13,77%	9,73%
Saint Etienne Chateaucieux	409	17,64%	4139	18,12%	9,88%
Saint Etienne Bellevue	298	12,86%	3015	13,20%	9,88%
Saint Etienne Bergson	197	8,50%	2319	10,15%	8,50%
Bourq Arantal	9	0,39%	87	0,38%	10,34%
Rhône	3074	100,00%	48319	100,00%	6,36%
Villefranche sur Saone	196	6,38%	3079	6,37%	6,37%
Tarare	105	3,42%	1261	2,61%	8,33%
Givors	111	3,61%	1386	2,87%	8,01%
Rillieux la Pape	143	4,65%	2236	4,63%	6,40%
Saint Priest	148	4,81%	2159	4,47%	6,86%
Vaulx en Velin	170	5,53%	2443	5,06%	6,96%
Venissieux	299	9,73%	4479	9,27%	6,68%
Oullins	191	6,21%	2853	5,90%	6,69%
Meyzieu	109	3,55%	1592	3,29%	6,85%
Tassin la Demi Lune	90	2,93%	1744	3,61%	5,16%
Lyon Opéra	188	6,12%	3990	8,26%	4,71%
Lyon Vaise	224	7,29%	3829	7,92%	5,85%
Lyon Brotteaux	279	9,08%	4615	9,55%	6,05%
Lyon Guillotière	159	5,17%	3153	6,53%	5,04%
Bron	83	2,70%	1519	3,14%	5,46%
Villeurbanne	368	11,97%	5303	10,97%	6,94%
Lyon Bachut	211	6,86%	2678	5,54%	7,88%
Savoie	602	100,00%	9869	100,00%	6,10%
Montmelian	41	6,81%	713	7,22%	5,75%
Chambery	302	50,17%	3959	40,12%	7,63%
Aix les Bains	77	12,79%	1412	14,31%	5,45%
Albertville	130	21,59%	2881	29,19%	4,51%
Saint-Jean de Maurienne	52	8,64%	904	9,16%	5,75%
Haute-Savoie	1021	100,00%	14579	100,00%	7,00%
Annecy	195	19,10%	2935	20,13%	6,64%
Annemasse	185	18,12%	3297	22,61%	5,61%
Cluses	144	14,10%	1780	12,21%	8,09%
Thonon les Bains	164	16,06%	2567	17,61%	6,39%
Sallanches	84	8,23%	1068	7,33%	7,87%
Sevnod	249	24,39%	2932	20,11%	8,49%
Rhône-Alpes	11463		156430		7,33%

Source: ANPE, DEFM-PERSEE au 30 juin 2001

Champ: Région Rhône-Alpes - Demandeurs de catégorie 1

Caractéristiques socio-professionnelles

• Catégorie d'inscription des demandeurs d'emploi

(cf. encadré 1 pour les définitions des catégories du chômage)

Nombre de demandeurs selon la catégorie du chômage	Demande d'Emploi en Fin de Mois (DEFM)				Part des demandeurs handicapés dans la DEFM
	Demandeurs handicapés		Tous demandeurs		
	Nombre	Part	Nombre	Part	
Catégorie 1	1021	45,02%	14579	52,96%	7,00%
Catégorie 2	568	25,04%	4293	15,60%	13,23%
Catégorie 3	191	8,42%	2494	9,06%	7,66%
Catégorie 4	112	4,94%	706	2,56%	15,86%
Catégorie 5	97	4,28%	540	1,96%	17,96%
Catégorie 6	178	7,85%	3448	12,53%	5,16%
Catégorie 7	68	3,00%	787	2,86%	8,64%
Catégorie 8	33	1,46%	681	2,47%	4,85%
Toutes catégories	2268	100,00%	27528	100,00%	8,24%

Source: ANPE, DEFM-PERSEE au 30 juin 2001

Champ: Département de la Haute-Savoie

(Les caractéristiques suivantes concernent les demandeurs de catégorie 1)

• Niveau de formation des demandeurs d'emploi

Niveaux de formation des demandeurs d'emploi	Demandeurs handicapés			Demandeurs non handicapés			Tous demandeurs	
	Nombre	Part	Evolution	Nombre	Part	Evolution	Nombre	Evolution
Non précisé/Non renseigné	0	0,00%	0,00%	95	0,70%	7,95%	95	6,74%
Sans diplôme	296	28,99%	-4,52%	1914	14,12%	-28,98%	2210	-26,46%
Certificat d'études, SES	69	6,76%	-5,48%	879	6,48%	-17,62%	948	-16,84%
CAP, BEP	470	46,03%	-8,91%	5110	37,69%	-22,12%	5580	-21,15%
Bac, Bac professionnel	127	12,44%	14,41%	2566	18,93%	-13,66%	2693	-12,65%
BTS, Bac+2	41	4,02%	7,89%	1649	12,16%	-12,33%	1690	-11,93%
Niveau supérieur à Bac+2	18	1,76%	12,50%	1345	9,92%	-10,93%	1363	-10,68%
Tous niveaux de formation	1021	100,00%	-4,13%	13558	100,00%	-19,17%	14579	-18,27%

Source: ANPE, DEFM-PERSEE au 30 juin 2001 et au 30 juin 2000

Champ: Département de la Haute-Savoie - Demandeurs de catégorie 1

• Qualification des demandeurs d'emploi

Qualifications des demandeurs d'emploi	Demandeurs handicapés			Demandeurs non handicapés			Tous demandeurs	
	Nombre	Part	Evolution	Nombre	Part	Evolution	Nombre	Evolution
Non précisée	6	0,59%	50,00%	123	0,91%	-67,55%	129	-66,32%
Ouvriers non qualifiés	208	20,37%	-9,96%	1429	10,54%	-20,26%	1637	-19,08%
Ouvriers qualifiés	183	17,92%	-7,58%	1698	12,52%	-26,68%	1881	-25,18%
Employés non-qualifiés	250	24,49%	-0,40%	2184	16,11%	-18,11%	2434	-16,59%
Employés qualifiés	298	29,19%	-2,61%	5231	38,58%	-18,97%	5529	-18,23%
AMT, Cadres	76	7,44%	1,33%	2893	21,34%	-8,57%	2969	-8,34%
Toutes qualifications	1021	100,00%	-4,13%	13558	100,00%	-19,17%	14579	-18,27%

Source: ANPE, DEFM-PERSEE au 30 juin 2001 et au 30 juin 2000

Champ: Département de la Haute-Savoie - Demandeurs de catégorie 1

• Age et qualification des demandeurs d'emploi handicapés

Qualification selon le sexe et l'âge des demandeurs d'emploi handicapés	Non précisée		Ouvriers non qualifiés		Ouvriers qualifiés		Employés non-qualifiés		Employés qualifiés		AMT, Cadres		Toutes qualifications	
	Nombre	Part	Nombre	Part	Nombre	Part	Nombre	Part	Nombre	Part	Nombre	Part	Nombre	Part
Hommes de - de 25 ans	1	4,3%	7	30,4%	5	21,7%	6	26,1%	4	17,4%	0	0,0%	23	100,0%
Hommes de 25 à 49 ans	2	0,5%	108	24,8%	106	24,3%	88	20,2%	90	20,6%	42	9,6%	436	100,0%
Hommes de 50 ans et +	1	0,6%	32	18,2%	52	29,5%	32	18,2%	35	19,9%	24	13,6%	176	100,0%
Total Hommes	4	0,6%	147	23,1%	163	25,7%	126	19,8%	129	20,3%	66	10,4%	635	100,0%
Femmes de - de 25 ans	0	0,0%	3	16,7%	1	5,6%	12	66,7%	2	11,1%	0	0,0%	18	100,0%
Femmes de 25 à 49 ans	2	0,7%	42	15,4%	16	5,9%	80	29,3%	124	45,4%	9	3,3%	273	100,0%
Femmes de 50 ans et +	0	0,0%	16	16,8%	3	3,2%	32	33,7%	43	45,3%	1	1,1%	95	100,0%
Total Femmes	2	0,5%	61	15,8%	20	5,2%	124	32,1%	169	43,8%	10	2,6%	386	100,0%
Ensemble des demandeurs	6	0,6%	208	20,4%	183	17,9%	250	24,5%	298	29,2%	76	7,4%	1021	100,0%

Source: ANPE, DEFM-PERSEE au 30 juin 2001

Champ: Département de la Haute-Savoie - Demandeurs de catégorie 1

• Catégories professionnelles des demandeurs d'emploi

Catégories professionnelles (ROME) des demandeurs d'emploi	Demandeurs handicapés		Demandeurs non handicapés		Tous demandeurs	Part des demandeurs handicapés
	Nombre	Part	Nombre	Part		
Services aux personnes et aux collectivités	174	17,04%	1441	10,63%	1615	10,77%
Services administratifs et commerciaux	164	16,06%	2101	15,50%	2265	7,24%
Personnel de l'industrie hôtelière	45	4,41%	940	6,93%	985	4,57%
Personnel de la distribution et de la vente	118	11,56%	1939	14,30%	2057	5,74%
Professions des arts et spectacles	11	1,08%	358	2,64%	369	2,98%
Professions de la formation initiale et continue	6	0,59%	223	1,64%	229	2,62%
Intervention sociale, développement local, emploi	12	1,18%	473	3,49%	485	2,47%
Professions para-médicales	3	0,29%	134	0,99%	137	2,19%
Professions médicales	0	0,00%	47	0,35%	47	0,00%
Cadres administratifs, Prof. de l'informatique, de la com.	19	1,86%	755	5,57%	774	2,45%
Cadres commerciaux	11	1,08%	651	4,80%	662	1,66%
Agriculture, pêche	24	2,35%	152	1,12%	176	13,64%
BTP, extraction	48	4,70%	608	4,48%	656	7,32%
Transports, logistique	95	9,30%	900	6,64%	995	9,55%
Mécanique, électricité, électronique	168	16,45%	1243	9,17%	1411	11,91%
Personnels des industries de process	45	4,41%	303	2,23%	348	12,93%
Personnel des autres industries	12	1,18%	130	0,96%	142	8,45%
Personnel de type artisanal	21	2,06%	250	1,84%	271	7,75%
Agents de maîtrise de l'industrie	0	0,00%	31	0,23%	31	0,00%
Techniciens de l'industrie	23	2,25%	277	2,04%	300	7,67%
Cadres techniques de l'industrie	7	0,69%	276	2,04%	283	2,47%
Techniciens, agents de maîtrise et cadres hors industrie	10	0,98%	209	1,54%	219	4,57%
Non renseigné	5	0,49%	117	0,86%	122	4,10%
Toutes catégories professionnelles	1021	100,00%	13558	100,00%	14579	7,00%

Source: ANPE, DEFM-PERSEE au 30 juin 2001

Champ: Département de la Haute-Savoie - Demandeurs de catégorie 1

• Secteur d'activité antérieur des demandeurs d'emploi (hors primo-demandeurs)

Secteurs d'activité antérieur des demandeurs d'emploi	Demandeurs handicapés			Demandeurs non handicapés			Tous demandeurs	
	Nombre	Part	Evolution	Nombre	Part	Evolution	Nombre	Evolution
Agriculture, sylviculture, pêche	15	1,47%	-37,50%	173	1,28%	-5,46%	188	-9,18%
Industries	250	24,49%	-7,75%	2820	20,80%	-21,80%	3070	-20,82%
BTP	138	13,52%	-2,13%	928	6,84%	-20,95%	1066	-18,94%
Tertiaire	593	58,08%	-1,66%	9041	66,68%	-17,79%	9634	-16,95%
Non précisée	20	1,96%	-16,67%	480	3,54%	-31,03%	500	-30,56%
Non renseignée	5	0,49%	150,00%	116	0,86%	-1,69%	121	0,83%
Tous secteurs	1021	100,00%	-4,13%	13558	100,00%	-19,17%	14579	-18,27%

Source: ANPE, DEFM-PERSEE au 30 juin 2001 et au 30 juin 2000

Champ: Département de la Haute-Savoie - Demandeurs de catégorie 1

Ancienneté de la demande d'emploi

Ancienneté d'inscription des demandeurs d'emploi	Demandeurs handicapés			Demandeurs non handicapés			Tous demandeurs	
	Nombre	Part	Evolution	Nombre	Part	Evolution	Nombre	Evolution
Moins d'un mois	95	9,30%	5,56%	1816	13,39%	2,54%	1911	2,69%
1 à moins de 3 mois	164	16,06%	5,13%	3258	24,03%	-9,32%	3422	-8,72%
3 à moins de 6 mois	184	18,02%	8,88%	2583	19,05%	-12,08%	2767	-10,94%
6 mois à moins d'un an	208	20,37%	-12,97%	2813	20,75%	-24,34%	3021	-23,65%
1 à moins de 2 ans	198	19,39%	-5,26%	1926	14,21%	-30,12%	2124	-28,36%
2 à moins de 3 ans	88	8,62%	-4,35%	603	4,45%	-38,22%	691	-35,30%
3 ans et plus	84	8,23%	-23,64%	559	4,12%	-45,30%	643	-43,20%
Toutes anciennetés	1021	100,00%	-4,13%	13558	100,00%	-19,17%	14579	-18,27%

Source: ANPE, DEFM-PERSEE au 30 juin 2001 et au 30 juin 2000

Champ: Département de la Haute-Savoie - Demandeurs de catégorie 1

Ancienneté de la demande selon le sexe et l'âge des demandeurs d'emploi handicapés	Moins de 6 mois		6 mois à moins d'un an		1 à moins de 2 ans		2 ans et plus		Toutes anciennetés	
	Nombre	Part	Nombre	Part	Nombre	Part	Nombre	Part	Nombre	Part
Hommes de - de 25 ans	12	52,2%	7	30,4%	4	17,4%	0	0,0%	23	100,0%
Hommes de 25 à 49 ans	180	41,3%	94	21,6%	94	21,6%	68	15,6%	436	100,0%
Hommes de 50 ans et +	62	35,2%	35	19,9%	40	22,7%	39	22,2%	176	100,0%
Total Hommes	254	40,0%	136	21,4%	138	21,7%	107	16,9%	635	100,0%
Femmes de - de 25 ans	14	77,8%	4	22,2%	0	0,0%	0	0,0%	18	100,0%
Femmes de 25 à 49 ans	141	51,6%	50	18,3%	45	16,5%	37	13,6%	273	100,0%
Femmes de 50 ans et +	34	35,8%	18	18,9%	15	15,8%	28	29,5%	95	100,0%
Total Femmes	189	49,0%	72	18,7%	60	15,5%	65	16,8%	386	100,0%
Ensemble des demandeurs	443	43,4%	208	20,4%	198	19,4%	172	16,8%	1021	100,0%

Source: ANPE, DEFM-PERSEE au 30 juin 2001

Champ: Département de la Haute-Savoie - Demandeurs de catégorie 1

Ancienneté de la demande selon la qualification des demandeurs d'emploi handicapés	Moins de 6 mois		6 mois à moins d'un an		1 à moins de 2 ans		2 ans et plus		Toutes anciennetés	
	Nombre	Part	Nombre	Part	Nombre	Part	Nombre	Part	Nombre	Part
Non précisée	4	0,9%	2	1,0%	0	0,0%	0	0,0%	6	0,6%
Ouvriers non qualifiés	81	18,3%	43	20,7%	46	23,2%	38	22,1%	208	20,4%
Ouvriers qualifiés	80	18,1%	38	18,3%	32	16,2%	33	19,2%	183	17,9%
Employés non-qualifiés	110	24,8%	52	25,0%	47	23,7%	41	23,8%	250	24,5%
Employés qualifiés	132	29,8%	58	27,9%	60	30,3%	48	27,9%	298	29,2%
AMT, Cadres	36	8,1%	15	7,2%	13	6,6%	12	7,0%	76	7,4%
Toutes qualifications	443	100,0%	208	100,0%	198	100,0%	172	100,0%	1021	100,0%

Source: ANPE, DEFM-PERSEE au 30 juin 2001

Champ: Département de la Haute-Savoie - Demandeurs de catégorie 1

Encadré 3: Les chômeurs de longue durée

Age des demandeurs d'emploi	Demandeurs handicapés		Demandeurs non handicapés		Tous demandeurs
	Nombre	Part	Nombre	Part	
Moins de 22 ans	0	0,00%	30	0,97%	30
22 à 24 ans	4	1,08%	91	2,95%	95
25 à 29 ans	23	6,22%	341	11,04%	364
30 à 39 ans	86	23,24%	843	27,30%	929
40 à 49 ans	135	36,49%	795	25,74%	930
50 ans et plus	122	32,97%	988	31,99%	1110
Tous âges	370	100,00%	3088	100,00%	3458

Source: ANPE, DEFM-PERSEE au 30 juin 2001

Champ: Département de la Haute-Savoie - Demandeurs de catégorie 1 ayant une ancienneté au moins égale à 1 an

Répartition des demandeurs d'emploi par sexe et par âge	Demandeurs handicapés		Demandeurs non handicapés		Tous demandeurs
	Nombre	Part	Nombre	Part	
Hommes de - de 25 ans	4	1,08%	42	1,36%	46
Hommes de 25 à 49 ans	162	43,78%	844	27,33%	1006
Hommes de 50 ans et +	79	21,35%	527	17,07%	606
Total Hommes	245	66,22%	1413	45,76%	1658
Femmes de - de 25 ans	0	0,00%	79	2,56%	79
Femmes de 25 à 49 ans	82	22,16%	1135	36,76%	1217
Femmes de 50 ans et +	43	11,62%	461	14,93%	504
Total Femmes	125	33,78%	1675	54,24%	1800
Ensemble des demandeurs	370	100,00%	3088	100,00%	3458

Source: ANPE, DEFM-PERSEE au 30 juin 2001

Champ: Département de la Haute-Savoie - Demandeurs de catégorie 1 ayant une ancienneté au moins égale à 1 an

Qualifications des demandeurs d'emploi	Demandeurs handicapés		Demandeurs non handicapés		Tous demandeurs
	Nombre	Part	Nombre	Part	
Non précisée	0	0,00%	4	0,13%	4
Ouvriers non qualifiés	84	22,70%	315	10,20%	399
Ouvriers qualifiés	65	17,57%	384	12,44%	449
Employés non-qualifiés	88	23,78%	455	14,73%	543
Employés qualifiés	108	29,19%	1204	38,99%	1312
AMT, Cadres	25	6,76%	726	23,51%	751
Toutes qualifications	370	100,00%	3088	100,00%	3458

Source: ANPE, DEFM-PERSEE au 30 juin 2001

Champ: Département de la Haute-Savoie - Demandeurs de catégorie 1 ayant une ancienneté au moins égale à 1 an

Niveaux de formation des demandeurs d'emploi	Demandeurs handicapés		Demandeurs non handicapés		Tous demandeurs
	Nombre	Part	Nombre	Part	
Non précisé/Non renseigné	0	0,00%	1	0,03%	1
Sans diplôme	131	35,41%	560	18,13%	691
Certificat d'études, SES	27	7,30%	219	7,09%	246
CAP, BEP	163	44,05%	1135	36,76%	1298
Bac, Bac professionnel	33	8,92%	534	17,29%	567
BTS, Bac+2	11	2,97%	316	10,23%	327
Niveau supérieur à Bac+2	5	1,35%	323	10,46%	328
Tous niveaux de formation	370	100,00%	3088	100,00%	3458

Source: ANPE, DEFM-PERSEE au 30 juin 2001

Champ: Département de la Haute-Savoie - Demandeurs de catégorie 1 ayant une ancienneté au moins égale à 1 an

Qualification des demandeurs d'emploi handicapés selon le sexe et l'âge	Ouvriers non qualifiés		Ouvriers qualifiés		Employés non-qualifiés		Employés qualifiés		AMT, Cadres		Toutes qualifications	
	Nombre	Part	Nombre	Part	Nombre	Part	Nombre	Part	Nombre	Part	Nombre	Part
Hommes de - de 25 ans	1	25,0%	1	25,0%	1	25,0%	1	25,0%	0	0,0%	4	100,0%
Hommes de 25 à 49 ans	44	27,2%	30	18,5%	40	24,7%	37	22,8%	11	6,8%	162	100,0%
Hommes de 50 ans et +	12	15,2%	28	35,4%	15	19,0%	14	17,7%	10	12,7%	79	100,0%
Total Hommes	57	23,3%	59	24,1%	56	22,9%	52	21,2%	21	8,6%	245	100,0%
Femmes de - de 25 ans	0	0,0%	0	0,0%	0	0,0%	0	0,0%	0	0,0%	0	0,0%
Femmes de 25 à 49 ans	18	22,0%	4	4,9%	17	20,7%	40	48,8%	3	3,7%	82	100,0%
Femmes de 50 ans et +	9	20,9%	2	4,7%	15	34,9%	16	37,2%	1	2,3%	43	100,0%
Total Femmes	27	21,6%	6	4,8%	32	25,6%	56	44,8%	4	3,2%	125	100,0%
Ensemble des demandeurs	84	22,7%	65	17,6%	88	23,8%	108	29,2%	25	6,8%	370	100,0%

Source: ANPE, DEFM-PERSEE au 30 juin 2001

Champ: Département de la Haute-Savoie - Demandeurs de catégorie 1 ayant une ancienneté au moins égale à 1 an

Encadré 4: Les demandeurs de moins de 25 ans et ceux de plus de 50 ans

• Les jeunes de moins de 25 ans en recherche d'emploi

Répartition des demandeurs d'emploi par sexe	Demandeurs handicapés		Demandeurs non handicapés		Tous demandeurs
	Nombre	Part	Nombre	Part	
Hommes	23	56,10%	764	43,68%	787
Femmes	18	43,90%	985	56,32%	1003
Tous sexes	41	100,00%	1749	100,00%	1790

Source: ANPE, DEFM-PERSEE au 30 juin 2001

Champ: Département de la Haute-Savoie - Demandeurs de catégorie 1 âgés de moins de 25 ans

Qualifications des demandeurs d'emploi	Demandeurs handicapés		Demandeurs non handicapés		Tous demandeurs
	Nombre	Part	Nombre	Part	
Non précisée	1	2,44%	55	3,14%	56
Ouvriers non qualifiés	10	24,39%	275	15,72%	285
Ouvriers qualifiés	6	14,63%	205	11,72%	211
Employés non-qualifiés	18	43,90%	502	28,70%	520
Employés qualifiés	6	14,63%	563	32,19%	569
AMT, Cadres	0	0,00%	149	8,52%	149
Toutes qualifications	41	100,00%	1749	100,00%	1790

Source: ANPE, DEFM-PERSEE au 30 juin 2001

Champ: Département de la Haute-Savoie - Demandeurs de catégorie 1 âgés de moins de 25 ans

Niveaux de formation des demandeurs d'emploi	Demandeurs handicapés		Demandeurs non handicapés		Tous demandeurs
	Nombre	Part	Nombre	Part	
Non précisé/Non renseigné	0	0,00%	46	2,63%	46
Sans diplôme	10	24,39%	116	6,63%	126
Certificat d'études, SES	7	17,07%	165	9,43%	172
CAP, BEP	21	51,22%	774	44,25%	795
Bac, Bac professionnel	3	7,32%	407	23,27%	410
BTS, Bac+2	0	0,00%	195	11,15%	195
Niveau supérieur à Bac+2	0	0,00%	46	2,63%	46
Tous niveaux de formation	41	100,00%	1749	100,00%	1790

Source: ANPE, DEFM-PERSEE au 30 juin 2001

Champ: Département de la Haute-Savoie - Demandeurs de catégorie 1 âgés de moins de 25 ans

Ancienneté d'inscription des demandeurs d'emploi	Demandeurs handicapés		Demandeurs non handicapés		Tous demandeurs
	Nombre	Part	Nombre	Part	
Moins d'un mois	6	14,63%	399	22,81%	405
1 à moins de 3 mois	9	21,95%	578	33,05%	587
3 à moins de 6 mois	11	26,83%	367	20,98%	378
6 mois à moins d'un an	11	26,83%	284	16,24%	295
1 à moins de 2 ans	4	9,76%	100	5,72%	104
2 à moins de 3 ans	0	0,00%	19	1,09%	19
3 ans et plus	0	0,00%	2	0,11%	2
Toutes anciennetés	41	100,00%	1749	100,00%	1790

Source: ANPE, DEFM-PERSEE au 30 juin 2001

Champ: Département de la Haute-Savoie - Demandeurs de catégorie 1 âgés de moins de 25 ans

Encadré 4 (suite): Les demandeurs de moins de 25 ans et ceux de plus de 50 ans

• **Les demandeurs âgés de plus de 50 ans**

Répartition des demandeurs d'emploi par sexe	Demandeurs handicapés		Demandeurs non handicapés		Tous demandeurs
	Nombre	Part	Nombre	Part	
Hommes	176	64,94%	1324	54,37%	1500
Femmes	95	35,06%	1111	45,63%	1206
Tous sexes	271	100,00%	2435	100,00%	2706

Source: ANPE, DEFM-PERSEE au 30 juin 2001

Champ: Département de la Haute-Savoie - Demandeurs de catégorie 1 âgés de plus de 50 ans

Qualifications des demandeurs d'emploi	Demandeurs handicapés		Demandeurs non handicapés		Tous demandeurs
	Nombre	Part	Nombre	Part	
Non précisée	1	0,37%	9	0,37%	10
Ouvriers non qualifiés	48	17,71%	252	10,35%	300
Ouvriers qualifiés	55	20,30%	371	15,24%	426
Employés non-qualifiés	64	23,62%	215	8,83%	279
Employés qualifiés	78	28,78%	831	34,13%	909
AMT. Cadres	25	9,23%	757	31,09%	782
Toutes qualifications	271	100,00%	2435	100,00%	2706

Source: ANPE, DEFM-PERSEE au 30 juin 2001

Champ: Département de la Haute-Savoie - Demandeurs de catégorie 1 âgés de plus de 50 ans

Niveaux de formation des demandeurs d'emploi	Demandeurs handicapés		Demandeurs non handicapés		Tous demandeurs
	Nombre	Part	Nombre	Part	
Non précisé/Non renseigné	0	0,00%	6	0,25%	6
Sans diplôme	122	45,02%	765	31,42%	887
Certificat d'études, SES	8	2,95%	151	6,20%	159
CAP, BEP	97	35,79%	750	30,80%	847
Bac, Bac professionnel	28	10,33%	336	13,80%	364
BTS, Bac+2	9	3,32%	216	8,87%	225
Niveau supérieur à Bac+2	7	2,58%	211	8,67%	218
Tous niveaux de formation	271	100,00%	2435	100,00%	2706

Source: ANPE, DEFM-PERSEE au 30 juin 2001

Champ: Département de la Haute-Savoie - Demandeurs de catégorie 1 âgés de plus de 50 ans

Ancienneté d'inscription des demandeurs d'emploi	Demandeurs handicapés		Demandeurs non handicapés		Tous demandeurs
	Nombre	Part	Nombre	Part	
Moins d'un mois	13	4,80%	184	7,56%	197
1 à moins de 3 mois	37	13,65%	364	14,95%	401
3 à moins de 6 mois	46	16,97%	380	15,61%	426
6 mois à moins d'un an	53	19,56%	519	21,31%	572
1 à moins de 2 ans	55	20,30%	507	20,82%	562
2 à moins de 3 ans	36	13,28%	219	8,99%	255
3 ans et plus	31	11,44%	262	10,76%	293
Toutes anciennetés	271	100,00%	2435	100,00%	2706

Source: ANPE, DEFM-PERSEE au 30 juin 2001

Champ: Département de la Haute-Savoie - Demandeurs de catégorie 1 âgés de plus de 50 ans

Encadré 5: La catégorie 2 de la demande d'emploi: caractéristiques des demandeurs

Cf. Evolution de la catégorie 2 de la demande d'emploi en première partie.

Priorités des demandeurs d'emploi handicapés	Demandeurs handicapés		
	Effectif	Part	Part DEFM TH
Orphelin	5	0,84%	
Veuve de guerre	0	0,00%	
Mutilé de guerre	0	0,00%	
COTOREP A	49	8,19%	8,63%
COTOREP B	298	49,83%	52,46%
COTOREP C	178	29,77%	31,34%
Instance COTOREP	25	4,18%	
Accident du Travail	3	0,50%	0,53%
Pension d'invalidité	40	6,69%	7,04%
Toutes priorités	598	100,00%	
Priorités DEFM TH	568		100,00%

Source: ANPE, DEFM-PERSEE au 30 juin 2001 et au 30 juin 2000

Champ: Département de la Haute-Savoie - Demandeurs de catégorie 2

Nombre de demandeurs par département	Demande d'Emploi en Fin de Mois (DEFM)				Part des demandeurs handicapés dans la DEFM
	Demandeurs handicapés		Tous demandeurs		
	Nombre	Part	Nombre	Part	
Ain	385	6,11%	2531	5,73%	15,21%
Ardèche	396	6,28%	2899	6,57%	13,66%
Drôme	604	9,58%	4621	10,47%	13,07%
Isère	1339	21,24%	10000	22,65%	13,39%
Loire	1438	22,81%	7448	16,87%	19,31%
Rhône	1184	18,78%	9472	21,45%	12,50%
Savoie	391	6,20%	2892	6,55%	13,52%
Haute-Savoie	568	9,01%	4293	9,72%	13,23%
Rhône-Alpes	6305	100,00%	44156	100,00%	14,28%

Source: ANPE, DEFM-PERSEE au 30 juin 2001

Champ: Région Rhône-Alpes - Demandeurs de catégorie 2

Répartition des demandeurs d'emploi par sexe et par âge	Demandeurs handicapés		Demandeurs non handicapés		Tous demandeurs
	Nombre	Part	Nombre	Part	
Hommes de - de 25 ans	4	0,70%	16	0,43%	20
Hommes de 25 à 49 ans	131	23,06%	146	3,92%	277
Hommes de 50 ans et +	101	17,78%	122	3,28%	223
Total Hommes	236	41,55%	284	7,62%	520
Femmes de - de 25 ans	3	0,53%	165	4,43%	168
Femmes de 25 à 49 ans	196	34,51%	2526	67,81%	2722
Femmes de 50 ans et +	133	23,42%	750	20,13%	883
Total Femmes	332	58,45%	3441	92,38%	3773
Ensemble des demandeurs	568	100,00%	3725	100,00%	4293

Source: ANPE, DEFM-PERSEE au 30 juin 2001

Champ: Département de la Haute-Savoie - Demandeurs de catégorie 2

Age des demandeurs d'emploi	Demandeurs handicapés		Demandeurs non handicapés		Tous demandeurs
	Nombre	Part	Nombre	Part	
Moins de 22 ans	2	0,35%	54	1,45%	56
22 à 24 ans	5	0,88%	127	3,41%	132
25 à 29 ans	22	3,87%	352	9,45%	374
30 à 39 ans	118	20,77%	1391	37,34%	1509
40 à 49 ans	187	32,92%	929	24,94%	1116
50 ans et plus	234	41,20%	872	23,41%	1106
Tous âges	568	100,00%	3725	100,00%	4293

Source: ANPE, DEFM-PERSEE au 30 juin 2001

Champ: Département de la Haute-Savoie - Demandeurs de catégorie 2

Encadré 5 (suite): La catégorie 2 de la demande d'emploi: caractéristiques des demandeurs

Qualifications des demandeurs d'emploi	Demandeurs handicapés		Demandeurs non handicapés		Tous demandeurs
	Nombre	Part	Nombre	Part	
Non précisée	1	0,18%	19	0,51%	20
Ouvriers non qualifiés	142	25,00%	264	7,09%	406
Ouvriers qualifiés	68	11,97%	178	4,78%	246
Employés non-qualifiés	164	28,87%	872	23,41%	1036
Employés qualifiés	172	30,28%	1987	53,34%	2159
AMT, Cadres	21	3,70%	405	10,87%	426
Toutes qualifications	568	100,00%	3725	100,00%	4293

Source: ANPE, DEFM-PERSEE au 30 juin 2001

Champ: Département de la Haute-Savoie - Demandeurs de catégorie 2

Niveaux de formation des demandeurs d'emploi	Demandeurs handicapés		Demandeurs non handicapés		Tous demandeurs
	Nombre	Part	Nombre	Part	
Non précisé/Non renseigné	0	0,00%	11	0,30%	11
Sans diplôme	202	35,56%	692	18,58%	894
Certificat d'études, SES	53	9,33%	247	6,63%	300
CAP, BEP	228	40,14%	1375	36,91%	1603
Bac, Bac professionnel	53	9,33%	712	19,11%	765
BTS, Bac+2	19	3,35%	417	11,19%	436
Niveau supérieur à Bac+2	13	2,29%	271	7,28%	284
Tous niveaux de formation	568	100,00%	3725	100,00%	4293

Source: ANPE, DEFM-PERSEE au 30 juin 2001

Champ: Département de la Haute-Savoie - Demandeurs de catégorie 2

Ancienneté d'inscription des demandeurs d'emploi	Demandeurs handicapés		Demandeurs non handicapés		Tous demandeurs
	Nombre	Part	Nombre	Part	
Moins d'un mois	30	5,28%	302	8,11%	332
1 à moins de 3 mois	61	10,74%	583	15,65%	644
3 à moins de 6 mois	83	14,61%	673	18,07%	756
6 mois à moins d'un an	120	21,13%	800	21,48%	920
1 à moins de 2 ans	115	20,25%	674	18,09%	789
2 à moins de 3 ans	74	13,03%	362	9,72%	436
3 ans et plus	85	14,96%	331	8,89%	416
Toutes anciennetés	568	100,00%	3725	100,00%	4293

Source: ANPE, DEFM-PERSEE au 30 juin 2001

Champ: Département de la Haute-Savoie - Demandeurs de catégorie 2

Répartition des demandeurs d'emploi handicapés par sexe et par âge	Non précisée		Ouvriers non qualifiés		Ouvriers qualifiés		Employés non-qualifiés		Employés qualifiés		AMT, Cadres		Toutes qualifications	
	Nombre	Part	Nombre	Part	Nombre	Part	Nombre	Part	Nombre	Part	Nombre	Part	Nombre	Part
Hommes de - de 25 ans	0	0,0%	3	75,0%	0	0,0%	1	25,0%	0	0,0%	0	0,0%	4	100,0%
Hommes de 25 à 49 ans	1	0,8%	49	37,4%	22	16,8%	33	25,2%	22	16,8%	4	3,1%	131	100,0%
Hommes de 50 ans et +	0	0,0%	30	29,7%	31	30,7%	19	18,8%	12	11,9%	9	8,9%	101	100,0%
Total Hommes	1	0,4%	82	34,7%	53	22,5%	53	22,5%	34	14,4%	13	5,5%	236	100,0%
Femmes de - de 25 ans	0	0,0%	0	0,0%	0	0,0%	1	33,3%	2	66,7%	0	0,0%	3	100,0%
Femmes de 25 à 49 ans	0	0,0%	34	17,3%	9	4,6%	66	33,7%	80	40,8%	7	3,6%	196	100,0%
Femmes de 50 ans et +	0	0,0%	26	19,5%	6	4,5%	44	33,1%	56	42,1%	1	0,8%	133	100,0%
Total Femmes	0	0,0%	60	18,1%	15	4,5%	111	33,4%	138	41,6%	8	2,4%	332	100,0%
Ensemble des demandeurs	1	0,2%	142	25,0%	68	12,0%	164	28,9%	172	30,3%	21	3,7%	568	100,0%

Source: ANPE, DEFM-PERSEE au 30 juin 2001

Champ: Département de la Haute-Savoie - Demandeurs de catégorie 2

Encadré 5 (suite 2): La catégorie 2 de la demande d'emploi: caractéristiques des demandeurs

Ancienneté selon le sexe et l'âge des demandeurs d'emploi handicapés	Moins de 6 mois		6 mois à moins d'un an		1 à moins de 2 ans		2 ans et plus		Toutes anciennetés	
	Nombre	Part	Nombre	Part	Nombre	Part	Nombre	Part	Nombre	Part
Hommes de - de 25 ans	0	0,0%	2	50,0%	1	25,0%	1	25,0%	4	100,0%
Hommes de 25 à 49 ans	43	32,8%	24	18,3%	31	23,7%	33	25,2%	131	100,0%
Hommes de 50 ans et +	25	24,8%	18	17,8%	20	19,8%	38	37,6%	101	100,0%
Total Hommes	68	28,8%	44	18,6%	52	22,0%	72	30,5%	236	100,0%
Femmes de - de 25 ans	2	66,7%	1	33,3%	0	0,0%	0	0,0%	3	100,0%
Femmes de 25 à 49 ans	70	35,7%	52	26,5%	37	18,9%	37	18,9%	196	100,0%
Femmes de 50 ans et +	34	25,6%	23	17,3%	26	19,5%	50	37,6%	133	100,0%
Total Femmes	106	31,9%	76	22,9%	63	19,0%	87	26,2%	332	100,0%
Ensemble des demandeurs	174	30,6%	120	21,1%	115	20,2%	159	28,0%	568	100,0%

Source: ANPE, DEFM-PERSEE au 30 juin 2001

Champ: Département de la Haute-Savoie - Demandeurs de catégorie 2

Ancienneté selon la qualification des demandeurs d'emploi handicapés	Moins de 6 mois		6 mois à moins d'un an		1 à moins de 2 ans		2 ans et plus		Toutes anciennetés	
	Nombre	Part	Nombre	Part	Nombre	Part	Nombre	Part	Nombre	Part
Non précisée	0	0,0%	0	0,0%	1	0,9%	0	0,0%	1	0,2%
Ouvriers non qualifiés	41	23,6%	26	21,7%	28	24,3%	47	29,6%	142	25,0%
Ouvriers qualifiés	26	14,9%	11	9,2%	13	11,3%	18	11,3%	68	12,0%
Employés non-qualifiés	41	23,6%	44	36,7%	33	28,7%	46	28,9%	164	28,9%
Employés qualifiés	58	33,3%	37	30,8%	33	28,7%	44	27,7%	172	30,3%
AMT, Cadres	8	4,6%	2	1,7%	7	6,1%	4	2,5%	21	3,7%
Toutes qualifications	174	100,0%	120	100,0%	115	100,0%	159	100,0%	568	100,0%

Source: ANPE, DEFM-PERSEE au 30 juin 2001

Champ: Département de la Haute-Savoie - Demandeurs de catégorie 2

Catégories professionnelles (ROME) des demandeurs d'emploi	Demandeurs handicapés		Demandeurs non handicapés		Tous demandeurs	Part des demandeurs handicapés
	Nombre	Part	Nombre	Part		
Services aux personnes et aux collectivités	127	22,36%	956	25,66%	1083	11,73%
Services administratifs et commerciaux	123	21,65%	1021	27,41%	1144	10,75%
Personnel de l'industrie hôtelière	22	3,87%	153	4,11%	175	12,57%
Personnel de la distribution et de la vente	61	10,74%	645	17,32%	706	8,64%
Professions des arts et spectacles	4	0,70%	59	1,58%	63	6,35%
Professions de la formation initiale et continue	4	0,70%	89	2,39%	93	4,30%
Intervention sociale, développement local, emploi	12	2,11%	102	2,74%	114	10,53%
Professions para-médicales	4	0,70%	63	1,69%	67	5,97%
Professions médicales	0	0,00%	27	0,72%	27	0,00%
Cadres administratifs, Prof. de l'informatique, de la com.	5	0,88%	126	3,38%	131	3,82%
Cadres commerciaux	1	0,18%	45	1,21%	46	2,17%
Agriculture, pêche	14	2,46%	16	0,43%	30	46,67%
BTP, extraction	9	1,58%	16	0,43%	25	36,00%
Transports, logistique	41	7,22%	62	1,66%	103	39,81%
Mécanique, électricité, électronique	86	15,14%	127	3,41%	213	40,38%
Personnels des industries de process	31	5,46%	61	1,64%	92	33,70%
Personnel des autres industries	3	0,53%	30	0,81%	33	9,09%
Personnel de type artisanal	11	1,94%	51	1,37%	62	17,74%
Agents de maîtrise de l'industrie	0	0,00%	2	0,05%	2	0,00%
Techniciens de l'industrie	5	0,88%	14	0,38%	19	26,32%
Cadres techniques de l'industrie	1	0,18%	21	0,56%	22	4,55%
Techniciens, agents de maîtrise et cadres hors industrie	3	0,53%	21	0,56%	24	12,50%
Non renseigné	1	0,18%	18	0,48%	19	5,26%
Toutes catégories professionnelles	568	100,00%	3725	100,00%	4293	13,23%

Source: ANPE, DEFM-PERSEE au 30 juin 2001

Champ: Département de la Haute-Savoie - Demandeurs de catégorie 2

Les flux: entrées et sorties
de la demande d'emploi
en Haute-Savoie

Catégorie 1 de la demande d'emploi

au 1^{er}
semestre
2001

Dans la région...

Dans la région, sur les six premiers mois de l'année, 7950 personnes handicapées se sont inscrites à l'ANPE (soit 4,77% des entrées) et 9308 en sont sorties (5,08% des sorties).

A ce solde favorable au premier semestre s'ajoute donc une présence plus importante des personnes handicapées parmi les sorties que parmi les entrées de la demande d'emploi - à l'exception d'un département, celui de l'Ardèche.

Malgré ces aspects positifs, les évolutions par rapport au premier semestre de l'année précédente sont plus mitigées:

Les entrées des personnes handicapées s'accroissent sur la région de +6,7%, taux de croissance nettement supérieur à celui des non handicapés (+3,9%). Cette évolution à la hausse se retrouve pour chacun des 8 départements de la région.

Les motifs d'entrées pour des licenciements autres qu'économiques, les démissions, fin de contrats et de missions sont ceux qui s'accroissent le plus. Parallèlement, les entrées pour reprise d'activité diminuent de 13,2%.

Néanmoins les sorties s'accroissent de 1,1%. Toutefois cet accroissement cache de nombreuses disparités départementales: l'Ardèche, l'Isère, le Rhône et la Haute-Savoie voient les sorties des demandeurs handicapés décroître par rapport à l'année précédente, ce qui n'est pas le cas de l'Ain, de la Drôme, de la Loire et de la Savoie (l'Ain et la Drôme ont même un taux de croissance des sorties supérieur à celui des entrées).

Cependant, quel que soit le département, les évolutions des sorties sont plus favorables aux personnes handicapées (sauf dans le Rhône). Ainsi, les sorties de la demande d'emploi des personnes non handicapés décroissent de 4,9% par rapport au 1er semestre 2000, évolution négative et ce quel que soit le département considéré. Cet « effet-retard » sur les évolutions des sorties de la demande d'emploi des personnes handicapées est à confirmer sur les périodes à venir.

Concernant les motifs d'inscription, les absences au contrôle sont en nette augmentation (+26,6%): c'est un motif difficile à analyser car on sait qu'il peut inclure des reprises d'emploi « non signalées » (avis de réactualisation non renvoyé). Le motif de sortie pour reprise d'emploi diminue pour les personnes handicapées (-5,7%) mais dans une moindre mesure que pour les non handicapés (-13,7%). Enfin, les motifs de sortie pour entrée en stage, relativement « fréquent » pour les personnes handicapées (+12,1% des sorties de demandeurs handicapés, -5,5% pour les autres publics) évolue également négativement (-17,7%).

...Et en Haute-Savoie

En Haute-Savoie, sur les six premiers mois de l'année, les entrées de personnes handicapées s'accroissent plus fortement que dans la région: + 8,5%, évolution opposée à celle des non handicapés dont le nombre d'entrées diminue de 2,8%. Les entrées pour fin de mission et licenciement autre qu'économiques se sont notablement accrues.

Le nombre de sorties de demandeurs d'emploi handicapés est moins important au 1er semestre 2001 qu'au premier semestre 2000 (-1,7%). Cette évolution défavorable concerne également les demandeurs non handicapés et de façon nettement plus importante (diminution du nombre de sorties de 8% par rapport au 1er semestre de l'année précédente).

Les entrées de demandeurs handicapés

• Les entrées par département

Nombre d'inscriptions de demandeurs d'emploi par département	Flux d'entrées dans la demande d'emploi (DEE)				Part des demandeurs handicapés dans la DEE
	Demandeurs handicapés		Tous demandeurs		
	Nombre	Part	Nombre	Part	
Ain	589	7,41%	11417	6,84%	5,16%
Ardèche	350	4,40%	7508	4,50%	4,66%
Drôme	603	7,58%	13792	8,27%	4,37%
Isère	1544	19,42%	33194	19,90%	4,65%
Loire	1557	19,58%	22708	13,61%	6,86%
Rhône	1993	25,07%	48745	29,22%	4,09%
Savoie	537	6,75%	12310	7,38%	4,36%
Haute-Savoie	777	9,77%	17148	10,28%	4,53%
Rhône-Alpes	7950	100,00%	166822	100,00%	4,77%

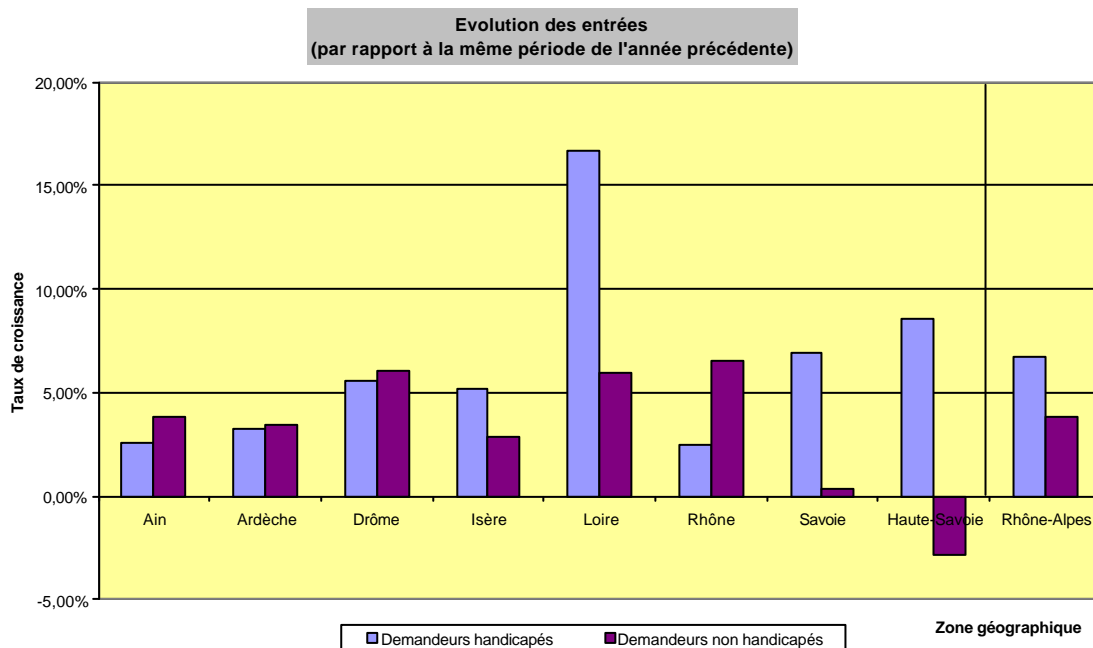
Source: ANPE, DEE-PERSEE, entrées du 01 janvier 2001 au 30 juin 2001

Champ: Région Rhône-Alpes - Demandeurs de catégorie 1

Nombre d'inscriptions de demandeurs d'emploi par département	Flux d'entrées dans la demande d'emploi (DEE)		Tous demandeurs (évolution)
	Demandeurs handicapés	Demandeurs non handicapés	
	Evolution	Evolution	
Ain	2,61%	3,82%	3,75%
Ardèche	3,24%	3,47%	3,46%
Drôme	5,60%	6,01%	5,99%
Isère	5,18%	2,89%	3,00%
Loire	16,63%	5,92%	6,60%
Rhône	2,47%	6,56%	6,39%
Savoie	6,97%	0,32%	0,60%
Haute-Savoie	8,52%	-2,81%	-2,35%
Rhône-Alpes	6,71%	3,86%	3,99%

Source: ANPE, DEE-PERSEE, entrées du 01 janvier 2001 au 30 juin 2001 et du 01 janvier 2000 au 30 juin 2000

Champ: Région Rhône-Alpes - Demandeurs de catégorie 1



• Les motifs d'inscription

Motifs d'inscription des nouveaux demandeurs	Demandeurs handicapés			Demandeurs non handicapés			Tous demandeurs	
	Nombre	Part	Evolution	Nombre	Part	Evolution	Nombre	Evolution
Licenciement économique hors fin de convention de conversion	24	3,1%	-22,6%	830	5,1%	-18,7%	854	-18,82%
Fin de convention de conversion	4	0,5%	100,0%	144	0,9%	-9,4%	148	-8,07%
Autres licenciements	138	17,8%	12,2%	1942	11,9%	-0,4%	2080	0,39%
Démission	33	4,2%	-2,9%	1523	9,3%	13,2%	1556	12,84%
Fin de contrat	223	28,7%	1,8%	6009	36,7%	-7,4%	6232	-7,05%
Fin de mission	84	10,8%	58,5%	2209	13,5%	22,5%	2293	23,48%
Primo-entrée	3	0,4%	50,0%	356	2,2%	-25,1%	359	-24,74%
Reprise d'activité	33	4,2%	-15,4%	520	3,2%	7,9%	553	6,14%
Autres cas	235	30,2%	10,3%	2838	17,3%	-9,2%	3073	-7,91%
Tous motifs	777	100,0%	8,5%	16371	100,0%	-2,8%	17148	-2,35%

Source: ANPE, DEE-PERSEE, entrées du 01 janvier 2001 au 30 juin 2001

Champ: Département de la Haute-Savoie - Demandeurs de catégorie 1

• Les caractéristiques des nouveaux entrants

- Sexe et âge

Répartition des demandeurs d'emploi entrants par sexe et par âge	Demandeurs handicapés		Demandeurs non handicapés		Tous demandeurs
	Nombre	Part	Nombre	Part	
Hommes de - de 25 ans	21	2,70%	1795	10,96%	1816
Hommes de 25 à 49 ans	362	46,59%	5327	32,54%	5689
Hommes de 50 ans et +	98	12,61%	956	5,84%	1054
Total Hommes	481	61,90%	8078	49,34%	8559
Femmes de - de 25 ans	19	2,45%	1928	11,78%	1947
Femmes de 25 à 49 ans	225	28,96%	5684	34,72%	5909
Femmes de 50 ans et +	52	6,69%	681	4,16%	733
Total Femmes	296	38,10%	8293	50,66%	8589
Ensemble des demandeurs	777	100,00%	16371	100,00%	17148

Source: ANPE, DEE-PERSEE, entrées du 01 janvier 2001 au 30 juin 2001

Champ: Département de la Haute-Savoie - Demandeurs de catégorie 1

- Niveau de formation

Niveaux de formation des demandeurs d'emploi entrants	Demandeurs handicapés		Demandeurs non handicapés		Tous demandeurs
	Nombre	Part	Nombre	Part	
Non précisé/Non renseigné	6	0,77%	708	4,32%	714
Sans diplôme	182	23,42%	1788	10,92%	1970
Certificat d'études, SES	50	6,44%	953	5,82%	1003
CAP, BEP	382	49,16%	6385	39,00%	6767
Bac, Bac professionnel	104	13,38%	3111	19,00%	3215
BTS, Bac+2	40	5,15%	2086	12,74%	2126
Niveau supérieur à Bac+2	13	1,67%	1340	8,19%	1353
Tous niveaux de formation	777	100,00%	16371	100,00%	17148

Source: ANPE, DEE-PERSEE, entrées du 01 janvier 2001 au 30 juin 2001

Champ: Département de la Haute-Savoie - Demandeurs de catégorie 1

- Qualification

Qualifications des demandeurs d'emploi entrants	Demandeurs handicapés		Demandeurs non handicapés		Tous demandeurs
	Nombre	Part	Nombre	Part	
Non précisée	33	4,25%	905	5,53%	938
Ouvriers non qualifiés	134	17,25%	1773	10,83%	1907
Ouvriers qualifiés	160	20,59%	2288	13,98%	2448
Employés non-qualifiés	155	19,95%	2736	16,71%	2891
Employés qualifiés	229	29,47%	5880	35,92%	6109
AMT, Cadres	66	8,49%	2789	17,04%	2855
Toutes qualifications	777	100,00%	16371	100,00%	17148

Source: ANPE, DEE-PERSEE, entrées du 01 janvier 2001 au 30 juin 2001

Champ: Département de la Haute-Savoie - Demandeurs de catégorie 1

- Secteur d'activité antérieur (hors primo-demandeurs)

Secteurs d'activité antérieur des demandeurs d'emploi entrants	Demandeurs handicapés		Demandeurs non handicapés		Tous demandeurs
	Nombre	Part	Nombre	Part	
Agriculture, sylviculture, pêche	8	1,03%	240	1,47%	248
Industries	170	21,88%	3093	18,89%	3263
BTP	105	13,51%	1146	7,00%	1251
Tertiaire	451	58,04%	10295	62,89%	10746
Non précisée	10	1,29%	704	4,30%	714
Non renseignée	33	4,25%	893	5,45%	926
Tous secteurs	777	100,00%	16371	100,00%	17148

Source: ANPE, DEE-PERSEE, entrées du 01 janvier 2001 au 30 juin 2001

Champ: Département de la Haute-Savoie - Demandeurs de catégorie 1

- Catégorie professionnelle recherchée

Catégories professionnelles (ROME) des demandeurs d'emploi entrants	Demandeurs handicapés		Demandeurs non handicapés		Tous demandeurs	Part des demandeurs handicapés
	Nombre	Part	Nombre	Part		
Services aux personnes et aux collectivités	94	12,10%	1481	9,05%	1575	5,97%
Services administratifs et commerciaux	119	15,32%	2281	13,93%	2400	4,96%
Personnel de l'industrie hôtelière	37	4,76%	1416	8,65%	1453	2,55%
Personnel de la distribution et de la vente	88	11,33%	2350	14,35%	2438	3,61%
Professions des arts et spectacles	8	1,03%	258	1,58%	266	3,01%
Professions de la formation initiale et continue	3	0,39%	155	0,95%	158	1,90%
Intervention sociale, développement local, emploi	8	1,03%	586	3,58%	594	1,35%
Professions para-médicales	4	0,51%	187	1,14%	191	2,09%
Professions médicales	0	0,00%	41	0,25%	41	0,00%
Cadres administratifs, Prof. de l'informatique, de la com.	20	2,57%	683	4,17%	703	2,84%
Cadres commerciaux	7	0,90%	522	3,19%	529	1,32%
Agriculture, pêche	9	1,16%	232	1,42%	241	3,73%
BTP, extraction	37	4,76%	870	5,31%	907	4,08%
Transports, logistique	90	11,58%	1086	6,63%	1176	7,65%
Mécanique, électricité, électronique	142	18,28%	1644	10,04%	1786	7,95%
Personnels des industries de process	26	3,35%	352	2,15%	378	6,88%
Personnel des autres industries	6	0,77%	117	0,71%	123	4,88%
Personnel de type artisanal	10	1,29%	315	1,92%	325	3,08%
Agents de maîtrise de l'industrie	0	0,00%	28	0,17%	28	0,00%
Techniciens de l'industrie	25	3,22%	370	2,26%	395	6,33%
Cadres techniques de l'industrie	4	0,51%	254	1,55%	258	1,55%
Techniciens, agents de maîtrise et cadres hors industrie	7	0,90%	248	1,51%	255	2,75%
Non renseigné	33	4,25%	895	5,47%	928	3,56%
Toutes catégories professionnelles	777	100,00%	16371	100,00%	17148	4,53%

Source: ANPE, DEE-PERSEE, entrées du 01 janvier 2001 au 30 juin 2001

Champ: Département de la Haute-Savoie - Demandeurs de catégorie 1

Les sorties de demandeurs handicapés

• Les sorties par département

Nombre de sorties de demandeurs d'emploi par département	Flux de sorties de la demande d'emploi (DES)				Part des demandeurs handicapés dans la DES
	Demandeurs handicapés		Tous demandeurs		
	Nombre	Part	Nombre	Part	
Ain	731	7,85%	12768	6,97%	5,73%
Ardèche	397	4,27%	8689	4,74%	4,57%
Drôme	776	8,34%	15824	8,64%	4,90%
Isère	1772	19,04%	36439	19,90%	4,86%
Loire	1845	19,82%	25550	13,95%	7,22%
Rhône	2294	24,65%	52667	28,76%	4,36%
Savoie	608	6,53%	12563	6,86%	4,84%
Haute-Savoie	885	9,51%	18644	10,18%	4,75%
Rhône-Alpes	9308	100,00%	183144	100,00%	5,08%

Source: ANPE, DES-PERSEE, sorties du 01 janvier 2001 au 30 juin 2001

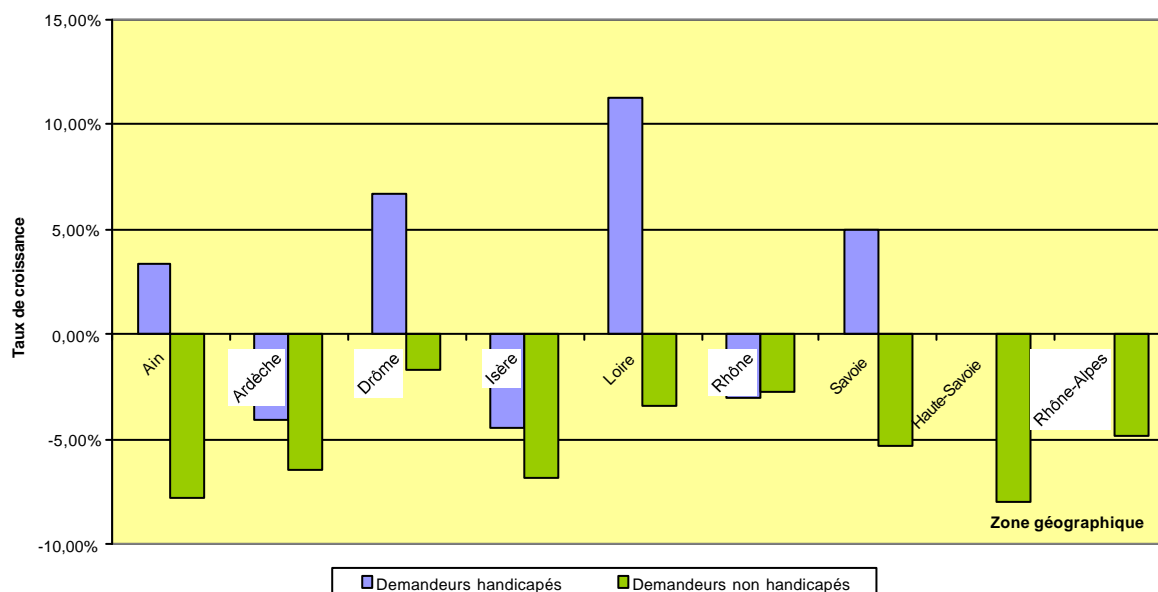
Champ: Région Rhône-Alpes - Demandeurs de catégorie 1

Nombre de sorties de demandeurs d'emploi par département	Flux de sorties de la demande d'emploi (DES)		Tous demandeurs (évolution)
	Demandeurs handicapés	Demandeurs non handicapés	
	Evolution	Evolution	
Ain	3,39%	-7,77%	-7,20%
Ardèche	-4,11%	-6,41%	-6,31%
Drôme	6,74%	-1,69%	-1,30%
Isère	-4,42%	-6,85%	-6,74%
Loire	11,28%	-3,39%	-2,47%
Rhône	-3,04%	-2,75%	-2,76%
Savoie	5,01%	-5,34%	-4,88%
Haute-Savoie	-1,67%	-7,98%	-7,70%
Rhône-Alpes	1,12%	-4,85%	-4,56%

Source: ANPE, DES-PERSEE, sorties du 01 janvier 2001 au 30 juin 2001 et du 01 janvier 2000 au 30 juin 2000

Champ: Région Rhône-Alpes - Demandeurs de catégorie 1

Evolution des sorties de la demande d'emploi (par rapport à la même période de l'année précédente)



• Les motifs de sortie

Motifs de sortie des demandeurs d'emploi	Demandeurs handicapés			Demandeurs non handicapés			Tous demandeurs	
	Nombre	Part	Evolution	Nombre	Part	Evolution	Nombre	Evolution
Reprise d'emploi	292	33,0%	-7,3%	6999	39,4%	-10,5%	7291	-10,3%
Entrée en stage	77	8,7%	-26,7%	724	4,1%	-27,3%	801	-27,2%
Service National	0	0,0%	0,0%	11	0,1%	-60,7%	11	-60,7%
Arrêt maladie	70	7,9%	-13,6%	757	4,3%	-10,5%	827	-10,8%
Retraite	0	0,0%	-100,0%	7	0,0%	-58,8%	7	-61,1%
Dispense	31	3,5%	3,3%	375	2,1%	-10,1%	406	-9,2%
Autres arrêts	27	3,1%	-12,9%	497	2,8%	-8,5%	524	-8,7%
Changement d'ALE	25	2,8%	92,3%	511	2,9%	-4,7%	536	-2,4%
Absence au contrôle	265	29,9%	23,3%	6141	34,6%	5,5%	6406	6,1%
Radiation admin non present 1er entretien	1	0,1%	-66,7%	92	0,5%	-30,3%	93	-31,1%
Rad admin non present convoc PNAE	7	0,8%	75,0%	111	0,6%	-23,4%	118	-20,8%
Autres radiations administratives	17	1,9%	0,0%	456	2,6%	-3,6%	473	-3,5%
Autres cas	73	8,2%	-14,1%	1078	6,1%	-29,4%	1151	-28,6%
TOTAL	885	100,0%	-1,7%	17759	100,0%	-8,0%	18644	-7,7%

Source: ANPE, DES-PERSEE, sorties du 01 janvier 2001 au 30 juin 2001

Champ: Département de la Haute-Savoie - Demandeurs de catégorie 1

• Les caractéristiques des sortants

- Ancienneté de la demande à la sortie

Ancienneté d'inscription des demandeurs d'emploi à leur sortie	Demandeurs handicapés		Demandeurs non handicapés		Tous demandeurs
	Nombre	Part	Nombre	Part	
Moins d'un mois	72	8,14%	1746	9,83%	1818
1 à moins de 3 mois	194	21,92%	5172	29,12%	5366
3 à moins de 6 mois	177	20,00%	4217	23,75%	4394
6 mois à moins d'un an	164	18,53%	3452	19,44%	3616
1 à moins de 2 ans	178	20,11%	2120	11,94%	2298
2 à moins de 3 ans	51	5,76%	620	3,49%	671
3 ans et plus	49	5,54%	432	2,43%	481
Toutes anciennetés	885	100,00%	17759	100,00%	18644

Source: ANPE, DES-PERSEE, sorties du 01 janvier 2001 au 30 juin 2001

Champ: Département de la Haute-Savoie - Demandeurs de catégorie 1

- Sexe et âge

Répartition des demandeurs d'emploi sortants par sexe et par âge	Demandeurs handicapés		Demandeurs non handicapés		Tous demandeurs
	Nombre	Part	Nombre	Part	
Hommes de - de 25 ans	30	3,39%	1843	10,38%	1873
Hommes de 25 à 49 ans	424	47,91%	5818	32,76%	6242
Hommes de 50 ans et +	120	13,56%	1148	6,46%	1268
Total Hommes	574	64,86%	8809	49,60%	9383
Femmes de - de 25 ans	16	1,81%	2076	11,69%	2092
Femmes de 25 à 49 ans	234	26,44%	6039	34,01%	6273
Femmes de 50 ans et +	61	6,89%	835	4,70%	896
Total Femmes	311	35,14%	8950	50,40%	9261
Ensemble des demandeurs	885	100,00%	17759	100,00%	18644

Source: ANPE, DES-PERSEE, sorties du 01 janvier 2001 au 30 juin 2001

Champ: Département de la Haute-Savoie - Demandeurs de catégorie 1

- Niveau de formation

Niveaux de formation des demandeurs d'emploi sortants	Demandeurs handicapés		Demandeurs non handicapés		Tous demandeurs
	Nombre	Part	Nombre	Part	
Non précisé/Non renseigné	2	0,23%	560	3,15%	562
Sans diplôme	215	24,29%	2119	11,93%	2334
Certificat d'études, SES	65	7,34%	1060	5,97%	1125
CAP, BEP	451	50,96%	7047	39,68%	7498
Bac, Bac professionnel	98	11,07%	3279	18,46%	3377
BTS, Bac+2	40	4,52%	2260	12,73%	2300
Niveau supérieur à Bac+2	14	1,58%	1434	8,07%	1448
Tous niveaux de formation	885	100,00%	17759	100,00%	18644

Source: ANPE, DES-PERSEE, sorties du 01 janvier 2001 au 30 juin 2001

Champ: Département de la Haute-Savoie - Demandeurs de catégorie 1

- Qualification

Qualifications des demandeurs d'emploi sortants	Demandeurs handicapés		Demandeurs non handicapés		Tous demandeurs
	Nombre	Part	Nombre	Part	
Non précisée	142	16,05%	1849	10,41%	1991
Ouvriers non qualifiés	151	17,06%	1819	10,24%	1970
Ouvriers qualifiés	177	20,00%	2569	14,47%	2746
Employés non-qualifiés	150	16,95%	2750	15,49%	2900
Employés qualifiés	207	23,39%	5924	33,36%	6131
AMT, Cadres	58	6,55%	2848	16,04%	2906
Toutes qualifications	885	100,00%	17759	100,00%	18644

Source: ANPE, DES-PERSEE, sorties du 01 janvier 2001 au 30 juin 2001

Champ: Département de la Haute-Savoie - Demandeurs de catégorie 1

- Secteur d'activité antérieur (hors primo-demandeurs)

Secteurs d'activité antérieure à leur période de chômage des demandeurs d'emploi sortants	Demandeurs handicapés		Demandeurs non handicapés		Tous demandeurs
	Nombre	Part	Nombre	Part	
Agriculture, sylviculture, pêche	12	1,36%	259	1,46%	271
Industries	194	21,92%	3257	18,34%	3451
BTP	109	12,32%	1282	7,22%	1391
Tertiaire	412	46,55%	10325	58,14%	10737
Non précisée	16	1,81%	803	4,52%	819
Non renseignée	142	16,05%	1833	10,32%	1975
Tous secteurs	885	100,00%	17759	100,00%	18644

Source: ANPE, DES-PERSEE, sorties du 01 janvier 2001 au 30 juin 2001

Champ: Département de la Haute-Savoie - Demandeurs de catégorie 1

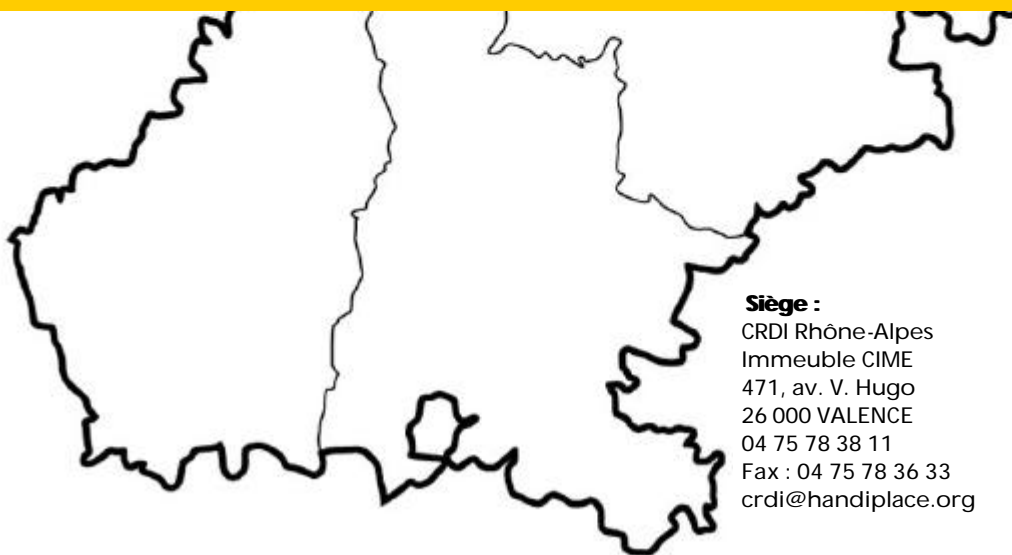
- Catégorie professionnelle recherchée

Catégories professionnelles (ROME) des demandeurs d'emploi sortants (emploi recherché durant leur période de chômage)	Demandeurs handicapés		Demandeurs non handicapés		Tous demandeurs	Part des demandeurs handicapés
	Nombre	Part	Nombre	Part		
Services aux personnes et aux collectivités	77	8,70%	1561	8,79%	1638	4,70%
Services administratifs et commerciaux	96	10,85%	2295	12,92%	2391	4,02%
Personnel de l'industrie hôtelière	50	5,65%	1543	8,69%	1593	3,14%
Personnel de la distribution et de la vente	81	9,15%	2378	13,39%	2459	3,29%
Professions des arts et spectacles	5	0,56%	230	1,30%	235	2,13%
Professions de la formation initiale et continue	1	0,11%	134	0,75%	135	0,74%
Intervention sociale, développement local, emploi	11	1,24%	552	3,11%	563	1,95%
Professions para-médicales	3	0,34%	200	1,13%	203	1,48%
Professions médicales	0	0,00%	38	0,21%	38	0,00%
Cadres administratifs, Prof. de l'informatique, de la com.	15	1,69%	660	3,72%	675	2,22%
Cadres commerciaux	6	0,68%	488	2,75%	494	1,21%
Agriculture, pêche	11	1,24%	285	1,60%	296	3,72%
BTP, extraction	46	5,20%	921	5,19%	967	4,76%
Transports, logistique	105	11,86%	1114	6,27%	1219	8,61%
Mécanique, électricité, électronique	162	18,31%	1754	9,88%	1916	8,46%
Personnels des industries de process	16	1,81%	307	1,73%	323	4,95%
Personnel des autres industries	9	1,02%	132	0,74%	141	6,38%
Personnel de type artisanal	9	1,02%	345	1,94%	354	2,54%
Agents de maîtrise de l'industrie	0	0,00%	24	0,14%	24	0,00%
Techniciens de l'industrie	23	2,60%	404	2,27%	427	5,39%
Cadres techniques de l'industrie	7	0,79%	280	1,58%	287	2,44%
Techniciens, agents de maîtrise et cadres hors industrie	10	1,13%	276	1,55%	286	3,50%
Non renseigné	142	16,05%	1838	10,35%	1980	7,17%
Toutes catégories professionnelles	885	100,00%	17759	100,00%	18644	4,75%

Source: ANPE, DES-PERSEE, sorties du 01 janvier 2001 au 30 juin 2001

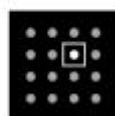
Champ: Département de la Haute-Savoie - Demandeurs de catégorie 1

Observatoire régional de l'emploi des Personnes Handicapées



Siège :
CRDI Rhône-Alpes
Immeuble CIME
471, av. V. Hugo
26 000 VALENCE
04 75 78 38 11
Fax : 04 75 78 36 33
crdi@handiplace.org

Observatoire :



36, rue Flachet
69 100 VILLEURBANNE
04 37 43 12 54
04 37 43 12 55

www.handiplace.org