

Observatoire régional de l'emploi des
Personnes Handicapées

**Demande d'emploi
des Personnes Handicapées**
en Rhône-Alpes et dans la Loire

au **30**
Juin
2001



www.handiplace.org

Sommaire

pages

3 Les personnes handicapées: niveau de la demande d'emploi et évolutions

4 • Les demandeurs d'emploi handicapés dans les départements et leur part dans la demande tous publics

5 • Evolutions de la demande d'emploi

6 *Encadré 1: Répartition selon les catégories du chômage en Rhône-Alpes*

7 *Encadré 2: Evolution des catégories 2 et 3 du chômage*

8 Les caractéristiques des demandeurs d'emploi handicapés au 30 juin 2001 - Catégorie 1 de la demande d'emploi

9 • Synthèse régionale et départementale

11 • Caractéristiques socio-démographiques: sexe, âge, agences d'inscription

13 • Caractéristiques socio-professionnelles: catégorie d'inscription, niveau de formation, de qualification, secteur d'activité antérieur, âge et qualification.

15 • Ancienneté dans la demande d'emploi

16 *Encadré 3: Les chômeurs de longue durée*

17 *Encadré 4: Les demandeurs de moins de 25 ans et ceux de plus de 50 ans*

19 *Encadré 5: La catégorie 2 de la demande d'emploi: caractéristiques des demandeurs*

22 Les flux: entrées et sorties de la demande d'emploi au 1er semestre 2001 - Catégorie 1 de la demande d'emploi

23 • Synthèse régionale et départementale

24 • Les entrées de demandeurs handicapés

24 - Les entrées par département

25 - Les motifs d'entrée

25 - Caractéristiques des demandeurs entrants

27 • Les sorties de demandeurs handicapés

27 - Les sorties par département

28 - Les motifs de sortie

28 - Caractéristiques des demandeurs sortants

Les Personnes Handicapées:
Niveau de la demande d'emploi
et évolutions
en Rhône-Alpes et par département

au 30
Juin
2001

La demande d'emploi au 30 juin 2001

Au 30 juin 2001, 11463 demandeurs d'emploi sont handicapés¹ dans la région soit 7,3% de la demande totale de catégorie 1 (cf. définition encadré 1).

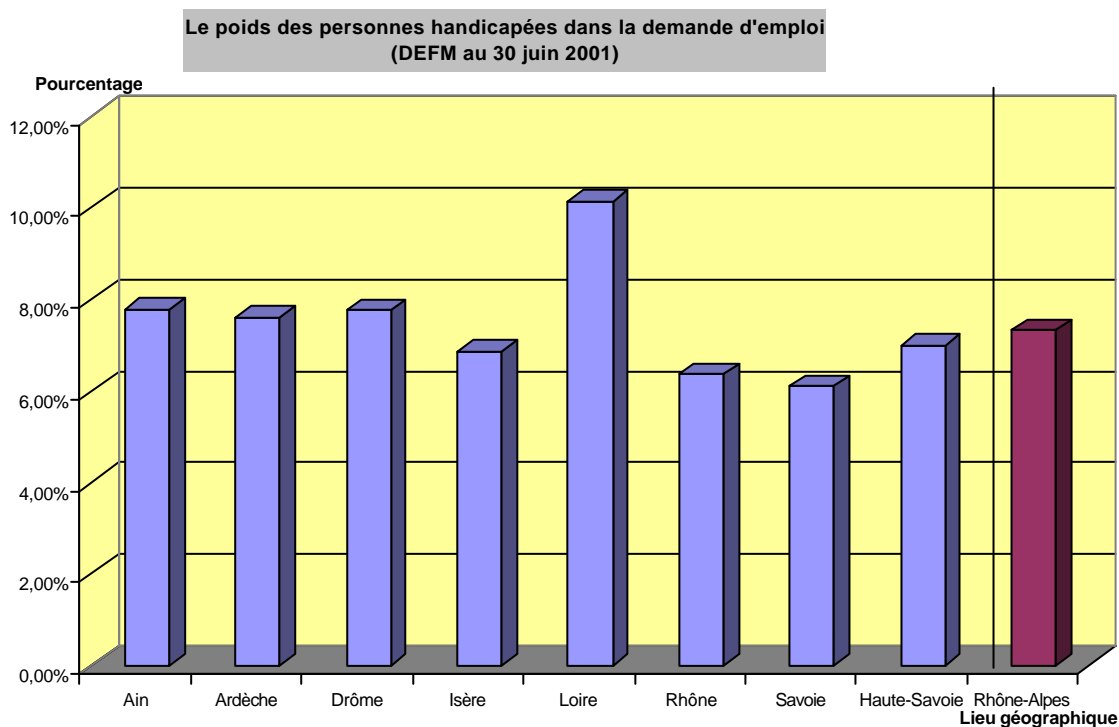
La présence de demandeurs handicapés est toujours particulièrement importante dans la Loire, ainsi que, dans une moindre mesure, dans l'Ain (même si la part des handicapés est en diminution par rapport à l'année précédente dans ce département), l'Ardèche et la Drôme.

Une proportion non négligeable de demandeurs handicapés recherche un emploi à temps partiel (catégorie 2- cf. encadré 1). Ces derniers représentent ainsi près d'un quart (14,3%) de la demande d'emploi dans cette catégorie, part en augmentation par rapport à l'année précédente.

Nombre de demandeurs par département	Demande d'Emploi en Fin de Mois (DEFM)				Part des demandeurs handicapés dans la DEFM
	Demandeurs handicapés		Tous demandeurs		
	Nombre	Part	Nombre	Part	
Ain	723	6,31%	9283	5,93%	7,79%
Ardèche	614	5,36%	8075	5,16%	7,60%
Drôme	1087	9,48%	14009	8,96%	7,76%
Isère	2024	17,66%	29452	18,83%	6,87%
Loire	2318	20,22%	22844	14,60%	10,15%
Rhône	3074	26,82%	48319	30,89%	6,36%
Savoie	602	5,25%	9869	6,31%	6,10%
Haute-Savoie	1021	8,91%	14579	9,32%	7,00%
Rhône-Alpes	11463	100,00%	156430	100,00%	7,33%

Source: ANPE, DEFM-PERSEE au 30 juin 2001

Champ: Région Rhône-Alpes - Demandeurs de catégorie 1



¹ Sont comptabilisés comme demandeurs d'emploi handicapés, les demandeurs reconnus par la Cotorep en catégorie A, B et C, les bénéficiaires d'une pension d'invalidité ainsi que les titulaires d'une rente d'accidenté du travail.

Evolution comparée de la demande d'emploi

De nettes divergences...

Les évolutions de la demande d'emploi des personnes handicapées entre juin 2000 et juin 2001 laissent apparaître trois aspects:

- Le nombre de demandeurs d'emploi handicapés diminue (-7,8% en un an).
- Toutefois, sur l'ensemble de la région, cette diminution est plus faible que celle des demandeurs non handicapés (-13,8%), exception faite d'un département: celui de l'Ain.
- Cette tendance au niveau de la région cache en fait d'importantes disparités départementales:
 - Départements à forte diminution de demandeurs d'emploi handicapés: Ain.
 - Départements où la diminution de l'emploi des personnes handicapés est plus faible que celle des non handicapés: Isère, Loire, Rhône, Savoie et Haute-Savoie.
 - Départements où la demande d'emploi des personnes handicapées est en augmentation, à l'opposé de celle des non handicapés: Ardèche, Drôme.

Evolution de la demande d'emploi de catégorie 1 en région Rhône-Alpes et par département

	DEFM - 30 juin 2001		DEFM - 30 juin 2000		Evolution de la demande		
	Handicapés	Tous publics	Handicapés	Tous publics	Handicapés	Non handicapés	Tous publics
Ain	723	9283	912	11189	-20,7%	-16,7%	-17,0%
Ardèche	614	8075	556	8426	10,4%	-5,2%	-4,2%
Drôme	1087	14009	1052	15124	3,3%	-8,2%	-7,4%
Isère	2024	29452	2187	34189	-7,5%	-14,3%	-13,9%
Loire	2318	22844	2560	26433	-9,5%	-14,0%	-13,6%
Rhône	3074	48319	3455	55105	-11,0%	-12,4%	-12,3%
Savoie	602	9869	649	12247	-7,2%	-20,1%	-19,4%
Haute-Savoie	1021	14579	1065	17839	-4,1%	-19,2%	-18,3%
Rhône-Alpes	11463	156430	12436	180552	-7,8%	-13,8%	-13,4%

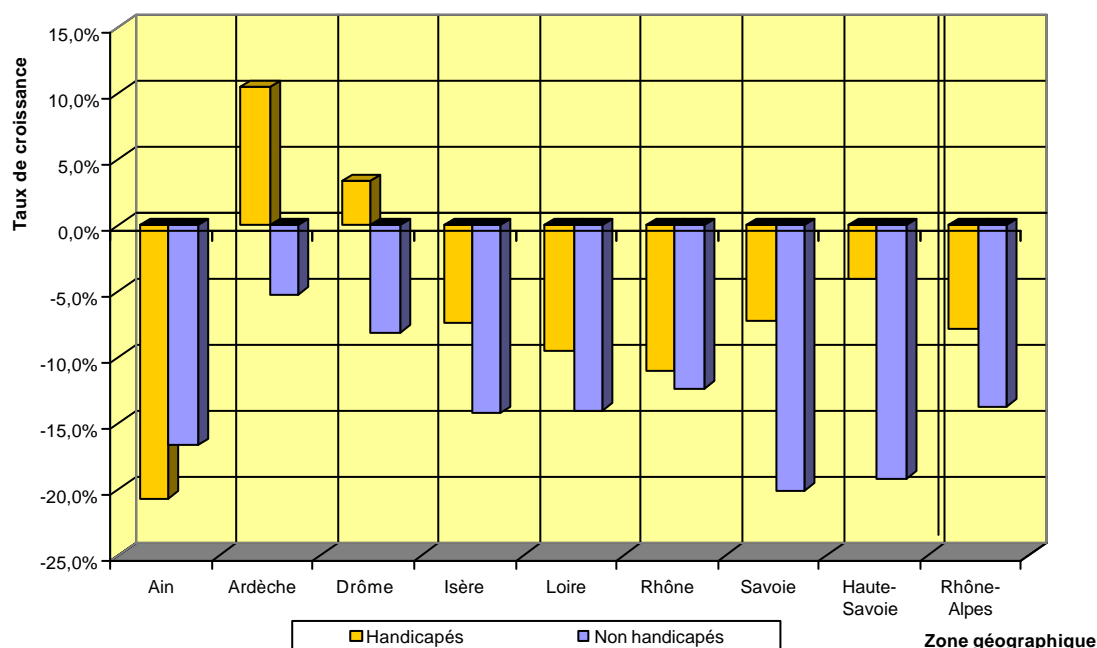
Source: ANPE, DEFM-PERSEE au 30 juin 2001

Champ: Demandeurs de catégorie 1

Source: ANPE, DEFM-PERSEE au 30 juin 2000

Champ: Demandeurs de catégorie 1

Evolution de la demande d'emploi des personnes handicapées et non handicapées (comparaison du nombre de demandeurs au 30 juin 2000 et 2001)



En catégorie 2 (Cf. Encadré 2), le nombre de demandeurs handicapés est en légère augmentation (+ 0,6%) mais là également, cet accroissement cache des disparités départementales: ainsi le nombre de demandeurs handicapés recherchant un emploi à temps partiel diminue dans l'Ain, la Savoie et plus faiblement en Drôme tandis qu'il s'accroît en Ardèche, Isère, Loire, Rhône et Haute-Savoie.

Encadré 1: Répartition selon les catégories du chômage (région Rhône-Alpes)*

Les différentes catégories du chômage, définitions :

Catégorie 1 : personne sans emploi, immédiatement disponible et recherchant un emploi à durée indéterminée et à temps plein. **Catégorie 5 :** personne pourvue d'un emploi et recherchant un autre emploi à durée indéterminée ou déterminée, à temps plein ou partiel.

Catégorie 2 : personne sans emploi, immédiatement disponible et recherchant un emploi à durée indéterminée et à temps partiel. **Catégorie 6 :** personne sans emploi, immédiatement disponible et recherchant un emploi à durée indéterminée et à temps plein et ayant travaillé plus de 78 heures dans le mois.

Catégorie 3 : personne sans emploi, immédiatement disponible et recherchant un emploi à durée déterminée temporaire ou saisonnier. **Catégorie 7 :** personne sans emploi, immédiatement disponible et recherchant un emploi à durée indéterminée et à temps partiel et ayant travaillé plus de 78 heures dans le mois.

Catégorie 4 : personne sans emploi, non disponible immédiatement et recherchant un emploi à durée indéterminée ou déterminée, à temps plein ou partiel. **Catégorie 8 :** personne sans emploi, immédiatement disponible et recherchant un emploi à durée déterminée, temporaire ou saisonnier et ayant travaillé plus de 78 heures dans le mois.

Nombre de demandeurs selon la catégorie du chômage	Demande d'Emploi en Fin de Mois (DEFM)				Part des demandeurs handicapés dans la DEFM
	Demandeurs handicapés		Tous demandeurs		
	Nombre	Part	Nombre	Part	
Catégorie 1	11463	48,26%	156430	53,50%	7,33%
Catégorie 2	6305	26,54%	44156	15,10%	14,28%
Catégorie 3	1063	4,47%	18165	6,21%	5,85%
Catégorie 4	1013	4,26%	9125	3,12%	11,10%
Catégorie 5	1317	5,54%	9260	3,17%	14,22%
Catégorie 6	1788	7,53%	39930	13,66%	4,48%
Catégorie 7	643	2,71%	9634	3,29%	6,67%
Catégorie 8	163	0,69%	5687	1,95%	2,87%
Toutes catégories	23755	100,00%	292387	100,00%	8,12%

Source: ANPE, DEFM-PERSEE au 30 juin 2001

Champ: Région Rhône-Alpes

* Cf. seconde partie pour les répartitions par catégories selon les départements

Encadré 2: Evolutions des catégories 2 et 3* du chômage

Evolution de la demande d'emploi de catégorie 2 en région Rhône-Alpes et par département

	DEFM - 30 juin 2001	
	Handicapés	Tous publics
Ain	385	2531
Ardèche	396	2899
Drôme	604	4621
Isère	1339	10000
Loire	1438	7448
Rhône	1184	9472
Savoie	391	2892
Haute-Savoie	568	4293
Rhône-Alpes	6305	44156

Source: ANPE, DEFM-PERSEE au 30 juin 2001

Champ: Demandeurs de catégorie 2

	DEFM - 30 juin 2000	
	Handicapés	Tous publics
Ain	430	2923
Ardèche	380	2994
Drôme	623	5219
Isère	1320	11048
Loire	1409	8000
Rhône	1140	10109
Savoie	450	3272
Haute-Savoie	514	4537
Rhône-Alpes	6266	48102

Source: ANPE, DEFM-PERSEE au 30 juin 2000

Champ: Demandeurs de catégorie 2

Evolution de la demande		
Handicapés	Non handicapés	Tous publics
-10,5%	-13,9%	-13,4%
4,2%	-4,2%	-3,2%
-3,0%	-12,6%	-11,5%
1,4%	-11,0%	-9,5%
2,1%	-8,8%	-6,9%
3,9%	-7,6%	-6,3%
-13,1%	-11,4%	-11,6%
10,5%	-7,4%	-5,4%
0,6%	-9,5%	-8,2%

Evolution de la demande d'emploi de catégorie 3 en région Rhône-Alpes et par département

	DEFM - 30 juin 2001	
	Handicapés	Tous publics
Ain	69	1097
Ardèche	103	1377
Drôme	136	2200
Isère	130	2701
Loire	135	1645
Rhône	228	4321
Savoie	71	2330
Haute-Savoie	191	2494
Rhône-Alpes	1063	18165

Source: ANPE, DEFM-PERSEE au 30 juin 2001

Champ: Demandeurs de catégorie 3

	DEFM - 30 juin 2000	
	Handicapés	Tous publics
Ain	49	1059
Ardèche	89	1294
Drôme	135	2067
Isère	103	2560
Loire	98	1420
Rhône	163	4032
Savoie	66	2155
Haute-Savoie	191	2450
Rhône-Alpes	894	17037

Source: ANPE, DEFM-PERSEE au 30 juin 2000

Champ: Demandeurs de catégorie 3

Evolution de la demande		
Handicapés	Non handicapés	Tous publics
40,8%	1,8%	3,6%
15,7%	5,7%	6,4%
0,7%	6,8%	6,4%
26,2%	4,6%	5,5%
37,8%	14,2%	15,8%
39,9%	5,8%	7,2%
7,6%	8,1%	8,1%
0,0%	1,9%	1,8%
18,9%	5,9%	6,6%

Evolution de la demande d'emploi de catégorie 1, 2 et 3 en région Rhône-Alpes et par département

	DEFM - 30 juin 2001	
	Handicapés	Tous publics
Ain	1177	12911
Ardèche	1113	12351
Drôme	1827	20830
Isère	3493	42153
Loire	3891	31937
Rhône	4486	62112
Savoie	1064	15091
Haute-Savoie	1780	21366
Rhône-Alpes	18831	218751

Source: ANPE, DEFM-PERSEE au 30 juin 2001

Champ: Demandeurs de catégorie 1, 2 et 3

	DEFM - 30 juin 2000	
	Handicapés	Tous publics
Ain	1391	15171
Ardèche	1025	12714
Drôme	1810	22410
Isère	3610	47797
Loire	4067	35853
Rhône	4758	69246
Savoie	1165	17674
Haute-Savoie	1770	24826
Rhône-Alpes	19596	245691

Source: ANPE, DEFM-PERSEE au 30 juin 2000

Champ: Demandeurs de catégorie 1, 2 et 3

Evolution de la demande		
Handicapés	Non handicapés	Tous publics
-15,4%	-14,8%	-14,9%
8,6%	-3,9%	-2,9%
0,9%	-7,8%	-7,1%
-3,2%	-12,5%	-11,8%
-4,3%	-11,8%	-10,9%
-5,7%	-10,6%	-10,3%
-8,7%	-15,0%	-14,6%
0,6%	-15,1%	-13,9%
-3,9%	-11,6%	-11,0%

* Cf. Encadré 1 pour les définitions des catégories du chômage

**Les caractéristiques des
demandeurs d'emploi handicapés
dans la Loire**

Catégorie 1 de la demande d'emploi

au 30
Juin
2001

SYNTHESE: Caractéristiques des demandeurs d'emploi handicapés dans la région et dans la Loire

Les caractéristiques moyennes des demandeurs handicapés demeurent stables. La recherche d'emploi des personnes handicapées concerne ainsi:

- plutôt des hommes, souvent d'un âge supérieur à 40 ans
- ayant un bas niveau de formation et plutôt non qualifié
- ouvriers
- recherchant fréquemment un emploi dans les catégories professionnelles suivantes (49,6% de la demande d'emploi handicapée de catégorie 1): personnels des transports, logistique, mécanique, électricité, électronique, industries de process et services aux personnes et aux collectivités.
- Les personnes handicapées sont très présentes parmi les demandeurs issus du secteur industriel, même si un peu moins de la moitié des demandeurs handicapés sont issus du secteur tertiaire.
- Enfin, compte tenu des caractéristiques précédentes, les demandeurs handicapés comptent une proportion non négligeable de chômeurs de longue durée (40,2%).

Si ces caractéristiques générales sont communes aux demandeurs d'emploi de la région et ce, quel que soit le département considéré, elles peuvent néanmoins avoir plus ou moins d'ampleur. Ainsi, dans la Loire, les faibles niveaux de qualification sont plus représentés qu'en région. Les demandeurs sont proportionnellement plus nombreux à être issus de l'industrie (proportion importante d'ouvriers) mais bien moins nombreux à venir du tertiaire (cf. document régional).

Caractéristiques des demandeurs d'emploi: synthèse		Demandeurs handicapés		Demandeurs non handicapés		Part des demandeurs handicapés
		Nombre	Part	Nombre	Part	
Sexe:	Homme	1499	64,7%	9194	44,8%	14,0%
Age:	Agés de plus de 40 ans	1279	55,2%	7568	36,9%	14,5%
Niveau de formation	Sans diplôme ou certificat d'études	886	38,2%	5037	24,5%	15,0%
	Niveau inférieur au bac	2063	89,0%	14213	69,2%	12,7%
Qualification	Ouvriers	1130	48,7%	6832	33,3%	14,2%
	Non qualifiés (ouvriers et employés)	1216	52,5%	7489	36,5%	14,0%
Secteur d'activité antérieur	Issus du BTP	299	12,9%	1434	7,0%	17,3%
	Issus du secteur industriel	755	32,6%	5307	25,9%	12,5%
	Issus du secteur tertiaire	1132	48,8%	11003	53,6%	9,3%
Catégorie professionnelle recherchée	Services aux personnes et collectivités	479	20,7%	3634	17,7%	11,6%
	Transports, logistique	432	18,6%	2058	10,0%	17,3%
	Mécanique, électricité, électronique	238	10,3%	1487	7,2%	13,8%
Ancienneté	Ancienneté supérieure à 1 an	932	40,2%	5995	29,2%	13,5%

Source: ANPE, DEFM-PERSEE au 30 juin 2001

Champ: Département de la Loire - Demandeurs de catégorie 1

En ce qui concerne les évolutions de ces caractéristiques par rapport à l'année précédente, si dans la région, il semble bien que:

- **Toutes les catégories d'âge** bénéficient de la diminution du nombre de demandeurs d'emploi et **en particulier les jeunes de moins de 25 ans**.
- les demandeurs ayant des **bas niveaux de formation et de qualification** même si la diminution du nombre de demandeurs handicapés est nettement plus faible que celle des non handicapés.

- Les demandeurs handicapés issus du **BTP ainsi que de l'industrie** bénéficient également de cette évolution positive mais dans une moindre mesure que pour les non handicapés.
- Le nombre de demandeurs **chômeurs de longue durée** diminue mais, ici également, plus faiblement pour les demandeurs handicapés.
- Par contre, le nombre de demandeurs de faible ancienneté (inférieure à 3 mois) s'accroît de façon plus importante pour les demandeurs handicapés que pour les non handicapés. (cf. partie sur les flux).

Les évolutions dans le département de la Loire sont quelque peu différentes:

- **Les hommes comme les femmes** bénéficient de la reprise et ce **quel que soit leur âge**. On note, en particulier, la diminution du nombre de jeunes de moins de 25 ans et de demandeurs de plus de 50 ans handicapés, diminution qui peut être plus forte que pour les autres publics (sauf pour les femmes de plus de 50 ans).
- Comme pour la région, les **demandeurs handicapés ayant de faibles niveaux de formation** bénéficient de la reprise mais de façon moins importante que pour les non handicapés. Concernant les **qualifications**, ce sont surtout les **ouvriers** handicapés, **en particulier non qualifiés** qui en bénéficient.
- Ce sont les demandeurs handicapés issus du **BTP** et de **l'industrie** qui diminuent le plus: respectivement $-14,3\%$ et $-9,6\%$ de demandeurs en moins en un an ($-9,9\%$ et $-12,9\%$ pour les autres publics).
- Le nombre de **chômeurs de longue durée** diminue également mais plus faiblement pour les demandeurs handicapés.

Caractéristiques socio-démographiques

• Les types de handicap des demandeurs d'emploi

Priorités des demandeurs d'emploi handicapés	Demandeurs handicapés			Evolution juin 2001/juin 2000
	Effectif	Part	Part DEFM TH	
Orphelin	41	1,68%		
Veuve de guerre	3	0,12%		
Mutilé de guerre	2	0,08%		
COTOREP A	774	31,68%	33,39%	-12,24%
COTOREP B	877	35,90%	37,83%	-6,60%
COTOREP C	630	25,79%	27,18%	-9,48%
Instance COTOREP	79	3,23%		
Accident du Travail	15	0,61%	0,65%	7,14%
Pension d'invalidité	22	0,90%	0,95%	-24,14%
Toutes priorités	2443	100,00%		
Priorités DEFM TH	2318		100,00%	-9,45%

Source: ANPE, DEFM-PERSEE au 30 juin 2001 et au 30 juin 2000

Champ: Département de la Loire - Demandeurs de catégorie 1

• Sexe et âge des demandeurs d'emploi

Répartition des demandeurs d'emploi par sexe et par âge	Demandeurs handicapés			Demandeurs non handicapés			Tous demandeurs	
	Nombre	Part	Evolution	Nombre	Part	Evolution	Nombre	Evolution
Hommes de - de 25 ans	70	3,02%	-23,08%	1781	8,68%	2,18%	1851	0,93%
Hommes de 25 à 49 ans	1062	45,82%	-10,76%	5752	28,02%	-13,05%	6814	-12,70%
Hommes de 50 ans et +	367	15,83%	-12,41%	1661	8,09%	-9,97%	2028	-10,42%
Total Hommes	1499	64,67%	-11,82%	9194	44,79%	-9,89%	10693	-10,17%
Femmes de - de 25 ans	51	2,20%	-25,00%	2067	10,07%	-15,11%	2118	-15,38%
Femmes de 25 à 49 ans	586	25,28%	-0,68%	7520	36,64%	-18,60%	8106	-17,52%
Femmes de 50 ans et +	182	7,85%	-9,90%	1745	8,50%	-12,62%	1927	-12,37%
Total Femmes	819	35,33%	-4,77%	11332	55,21%	-17,10%	12151	-16,37%
Ensemble des demandeurs	2318	100,00%	-9,45%	20526	100,00%	-14,02%	22844	-13,58%

Source: ANPE, DEFM-PERSEE au 30 juin 2001 et au 30 juin 2000

Champ: Département de la Loire - Demandeurs de catégorie 1

• Age des demandeurs d'emploi

Age des demandeurs d'emploi	Demandeurs handicapés		Demandeurs non handicapés		Tous demandeurs
	Nombre	Part	Nombre	Part	
Moins de 22 ans	42	1,81%	1703	8,30%	1745
22 à 24 ans	79	3,41%	2145	10,45%	2224
25 à 29 ans	257	11,09%	3659	17,83%	3916
30 à 39 ans	661	28,52%	5451	26,56%	6112
40 à 49 ans	730	31,49%	4162	20,28%	4892
50 ans et plus	549	23,68%	3406	16,59%	3955
Tous âges	2318	100,00%	20526	100,00%	22844

Source: ANPE, DEFM-PERSEE au 30 juin 2001

Champ: Département de la Loire - Demandeurs de catégorie 1

• Agences d'inscription des demandeurs d'emploi

Nombre de demandeurs par Agence Locale	Demande d'Emploi en Fin de Mois (DEFM)				Part des demandeurs handicapés dans la DEFM
	Demandeurs handicapés		Tous demandeurs		
	Nombre	Part	Nombre	Part	
Ain	723	100,00%	9283	100,00%	7,79%
Bourg en Bresse	349	48,27%	4162	44,83%	8,39%
Amberieu en Bugey	146	20,19%	1841	19,83%	7,93%
Oyonnax	100	13,83%	1487	16,02%	6,72%
Belley	56	7,75%	603	6,50%	9,29%
Bellegarde sur Valserine	34	4,70%	412	4,44%	8,25%
St Genis Pouilly	38	5,26%	778	8,38%	4,88%
Ardèche	614	100,00%	8075	100,00%	7,60%
Privas	102	16,61%	1427	17,67%	7,15%
Annonay	64	10,42%	1317	16,31%	4,86%
Aubenas	246	40,07%	2829	35,03%	8,70%
Tournon sur Rhône	59	9,61%	828	10,25%	7,13%
Le Teil	57	9,28%	648	8,02%	8,80%
Saint Peray	36	5,86%	590	7,31%	6,10%
Bourg St Andeol	50	8,14%	436	5,40%	11,47%
Drôme	1087	100,00%	14009	100,00%	7,76%
Valence	414	38,09%	4633	33,07%	8,94%
Romans sur Isère	250	23,00%	3133	22,36%	7,98%
Montelimar Le Teil	191	17,57%	2512	17,93%	7,60%
Pierrelatte	66	6,07%	1355	9,67%	4,87%
Crest	102	9,38%	1304	9,31%	7,82%
St Vallier - Tain	64	5,89%	1072	7,65%	5,97%
Isère	2024	100,00%	29452	100,00%	6,87%
Grenoble Nord	212	10,47%	3652	12,40%	5,81%
Vienne	159	7,86%	2125	7,22%	7,48%
Bourgoin Jallieu	190	9,39%	2473	8,40%	7,68%
Voiron	239	11,81%	3028	10,28%	7,89%
Roussillon	132	6,52%	1590	5,40%	8,30%
Saint Martin d'Herès	145	7,16%	2537	8,61%	5,72%
Echirolles	248	12,25%	4051	13,75%	6,12%
Fontaine	218	10,77%	2975	10,10%	7,33%
Grenoble Sud	242	11,96%	3419	11,61%	7,08%
La Tour du Pin	100	4,94%	1707	5,80%	5,86%
Villefontaine	139	6,87%	1895	6,43%	7,34%
Loire	2318	100,00%	22844	100,00%	10,15%
Andrezieux Boutheon	139	6,00%	1596	6,99%	8,71%
Montbrison	244	10,53%	2215	9,70%	11,02%
Roanne	513	22,13%	4446	19,46%	11,54%
Firminy	203	8,76%	1881	8,23%	10,79%
Saint Chamond	306	13,20%	3146	13,77%	9,73%
Saint Etienne Chateaucieux	409	17,64%	4139	18,12%	9,88%
Saint Etienne Bellevue	298	12,86%	3015	13,20%	9,88%
Saint Etienne Bergson	197	8,50%	2319	10,15%	8,50%
Bourq Arantal	9	0,39%	87	0,38%	10,34%
Rhône	3074	100,00%	48319	100,00%	6,36%
Villefranche sur Saone	196	6,38%	3079	6,37%	6,37%
Tarare	105	3,42%	1261	2,61%	8,33%
Givors	111	3,61%	1386	2,87%	8,01%
Rillieux la Pape	143	4,65%	2236	4,63%	6,40%
Saint Priest	148	4,81%	2159	4,47%	6,86%
Vaulx en Velin	170	5,53%	2443	5,06%	6,96%
Venissieux	299	9,73%	4479	9,27%	6,68%
Oullins	191	6,21%	2853	5,90%	6,69%
Meyzieu	109	3,55%	1592	3,29%	6,85%
Tassin la Demi Lune	90	2,93%	1744	3,61%	5,16%
Lyon Opéra	188	6,12%	3990	8,26%	4,71%
Lyon Vaise	224	7,29%	3829	7,92%	5,85%
Lyon Brotteaux	279	9,08%	4615	9,55%	6,05%
Lyon Guillotière	159	5,17%	3153	6,53%	5,04%
Bron	83	2,70%	1519	3,14%	5,46%
Villeurbanne	368	11,97%	5303	10,97%	6,94%
Lyon Bachut	211	6,86%	2678	5,54%	7,88%
Savoie	602	100,00%	9869	100,00%	6,10%
Montmelian	41	6,81%	713	7,22%	5,75%
Chambery	302	50,17%	3959	40,12%	7,63%
Aix les Bains	77	12,79%	1412	14,31%	5,45%
Albertville	130	21,59%	2881	29,19%	4,51%
Saint-Jean de Maurienne	52	8,64%	904	9,16%	5,75%
Haute-Savoie	1021	100,00%	14579	100,00%	7,00%
Annecy	195	19,10%	2935	20,13%	6,64%
Annemasse	185	18,12%	3297	22,61%	5,61%
Cluses	144	14,10%	1780	12,21%	8,09%
Thonon les Bains	164	16,06%	2567	17,61%	6,39%
Sallanches	84	8,23%	1068	7,33%	7,87%
Sevnod	249	24,39%	2932	20,11%	8,49%
Rhône-Alpes	11463		156430		7,33%

Source: ANPE, DEFM-PERSEE au 30 juin 2001

Champ: Région Rhône-Alpes - Demandeurs de catégorie 1

Caractéristiques socio-professionnelles

• Catégorie d'inscription des demandeurs d'emploi

(cf. encadré 1 pour les définitions des catégories du chômage)

Nombre de demandeurs selon la catégorie du chômage	Demande d'Emploi en Fin de Mois (DEFM)				Part des demandeurs handicapés dans la DEFM
	Demandeurs handicapés		Tous demandeurs		
	Nombre	Part	Nombre	Part	
Catégorie 1	2318	47,99%	22844	52,92%	10,15%
Catégorie 2	1438	29,77%	7448	17,25%	19,31%
Catégorie 3	135	2,80%	1645	3,81%	8,21%
Catégorie 4	211	4,37%	1427	3,31%	14,79%
Catégorie 5	253	5,24%	1595	3,70%	15,86%
Catégorie 6	340	7,04%	6221	14,41%	5,47%
Catégorie 7	109	2,26%	1461	3,38%	7,46%
Catégorie 8	26	0,54%	525	1,22%	4,95%
Toutes catégories	4830	100,00%	43166	100,00%	11,19%

Source: ANPE, DEFM-PERSEE au 30 juin 2001

Champ: Département de la Loire

(Les caractéristiques suivantes concernent les demandeurs de catégorie 1)

• Niveau de formation des demandeurs d'emploi

Niveaux de formation des demandeurs d'emploi	Demandeurs handicapés			Demandeurs non handicapés			Tous demandeurs	
	Nombre	Part	Evolution	Nombre	Part	Evolution	Nombre	Evolution
Non précisé/Non renseigné	3	0,13%	0,00%	85	0,41%	-8,60%	88	-7,37%
Sans diplôme	767	33,09%	-14,87%	3893	18,97%	-19,96%	4660	-19,17%
Certificat d'études, SES	119	5,13%	1,71%	1144	5,57%	-7,74%	1263	-6,93%
CAP, BEP	1177	50,78%	-9,04%	9176	44,70%	-14,34%	10353	-13,77%
Bac, Bac professionnel	186	8,02%	8,77%	3342	16,28%	-10,81%	3528	-9,95%
BTS, Bac+2	43	1,86%	-4,44%	1593	7,76%	-10,91%	1636	-10,75%
Niveau supérieur à Bac+2	23	0,99%	-23,33%	1293	6,30%	-9,52%	1316	-9,80%
Tous niveaux de formation	2318	100,00%	-9,45%	20526	100,00%	-14,02%	22844	-13,58%

Source: ANPE, DEFM-PERSEE au 30 juin 2001 et au 30 juin 2000

Champ: Département de la Loire - Demandeurs de catégorie 1

• Qualification des demandeurs d'emploi

Qualifications des demandeurs d'emploi	Demandeurs handicapés			Demandeurs non handicapés			Tous demandeurs	
	Nombre	Part	Evolution	Nombre	Part	Evolution	Nombre	Evolution
Non précisée	15	0,65%	-40,00%	144	0,70%	-72,31%	159	-70,83%
Ouvriers non qualifiés	703	30,33%	-13,32%	3544	17,27%	-11,62%	4247	-11,91%
Ouvriers qualifiés	427	18,42%	-11,23%	3288	16,02%	-12,69%	3715	-12,53%
Employés non-qualifiés	513	22,13%	-5,70%	3945	19,22%	-16,05%	4458	-14,97%
Employés qualifiés	571	24,63%	-6,70%	7206	35,11%	-13,63%	7777	-13,15%
AMT, Cadres	89	3,84%	2,30%	2399	11,69%	-5,36%	2488	-5,11%
Toutes qualifications	2318	100,00%	-9,45%	20526	100,00%	-14,02%	22844	-13,58%

Source: ANPE, DEFM-PERSEE au 30 juin 2001 et au 30 juin 2000

Champ: Département de la Loire - Demandeurs de catégorie 1

- Age et qualification des demandeurs d'emploi handicapés

Qualification selon le sexe et l'âge des demandeurs d'emploi handicapés	Non précisée		Ouvriers non qualifiés		Ouvriers qualifiés		Employés non qualifiés		Employés qualifiés		AMT, Cadres		Toutes qualifications	
	Nombre	Part	Nombre	Part	Nombre	Part	Nombre	Part	Nombre	Part	Nombre	Part	Nombre	Part
Hommes de - de 25 ans	1	1,4%	33	47,1%	10	14,3%	18	25,7%	7	10,0%	1	1,4%	70	100,0%
Hommes de 25 à 49 ans	8	0,8%	392	36,9%	249	23,4%	175	16,5%	184	17,3%	54	5,1%	1062	100,0%
Hommes de 50 ans et +	0	0,0%	120	32,7%	118	32,2%	53	14,4%	57	15,5%	19	5,2%	367	100,0%
Total Hommes	9	0,6%	545	36,4%	377	25,2%	246	16,4%	248	16,5%	74	4,9%	1499	100,0%
Femmes de - de 25 ans	1	2,0%	9	17,6%	0	0,0%	30	58,8%	11	21,6%	0	0,0%	51	100,0%
Femmes de 25 à 49 ans	4	0,7%	107	18,3%	35	6,0%	190	32,4%	237	40,4%	13	2,2%	586	100,0%
Femmes de 50 ans et +	1	0,5%	42	23,1%	15	8,2%	47	25,8%	75	41,2%	2	1,1%	182	100,0%
Total Femmes	6	0,7%	158	19,3%	50	6,1%	267	32,6%	323	39,4%	15	1,8%	819	100,0%
Ensemble des demandeurs	15	0,6%	703	30,3%	427	18,4%	513	22,1%	571	24,6%	89	3,8%	2318	100,0%

Source: ANPE, DEFM-PERSEE au 30 juin 2001

Champ: Département de la Loire - Demandeurs de catégorie 1

- Catégories professionnelles des demandeurs d'emploi

Catégories professionnelles (ROME) des demandeurs d'emploi	Demandeurs handicapés		Demandeurs non handicapés		Tous demandeurs	Part des demandeurs handicapés
	Nombre	Part	Nombre	Part		
Services aux personnes et aux collectivités	479	20,66%	3634	17,70%	4113	11,65%
Services administratifs et commerciaux	255	11,00%	2783	13,56%	3038	8,39%
Personnel de l'industrie hôtelière	88	3,80%	896	4,37%	984	8,94%
Personnel de la distribution et de la vente	202	8,71%	2731	13,31%	2933	6,89%
Professions des arts et spectacles	16	0,69%	419	2,04%	435	3,68%
Professions de la formation initiale et continue	9	0,39%	303	1,48%	312	2,88%
Intervention sociale, développement local, emploi	45	1,94%	600	2,92%	645	6,98%
Professions para-médicales	5	0,22%	137	0,67%	142	3,52%
Professions médicales	0	0,00%	25	0,12%	25	0,00%
Cadres administratifs, Prof. de l'informatique, de la com.	31	1,34%	623	3,04%	654	4,74%
Cadres commerciaux	13	0,56%	453	2,21%	466	2,79%
Agriculture, pêche	82	3,54%	363	1,77%	445	18,43%
BTP, extraction	110	4,75%	1165	5,68%	1275	8,63%
Transports, logistique	432	18,64%	2058	10,03%	2490	17,35%
Mécanique, électricité, électronique	238	10,27%	1487	7,24%	1725	13,80%
Personnels des industries de process	146	6,30%	680	3,31%	826	17,68%
Personnel des autres industries	64	2,76%	763	3,72%	827	7,74%
Personnel de type artisanal	35	1,51%	391	1,90%	426	8,22%
Agents de maîtrise de l'industrie	4	0,17%	73	0,36%	77	5,19%
Techniciens de l'industrie	32	1,38%	345	1,68%	377	8,49%
Cadres techniques de l'industrie	3	0,13%	277	1,35%	280	1,07%
Techniciens, agents de maîtrise et cadres hors industrie	15	0,65%	205	1,00%	220	6,82%
Non renseigné	14	0,60%	115	0,56%	129	10,85%
Toutes catégories professionnelles	2318	100,00%	20526	100,00%	22844	10,15%

Source: ANPE, DEFM-PERSEE au 30 juin 2001

Champ: Département de la Loire - Demandeurs de catégorie 1

- Secteur d'activité antérieur des demandeurs d'emploi (hors primo-demandeurs)

Secteurs d'activité antérieur des demandeurs d'emploi	Demandeurs handicapés			Demandeurs non handicapés			Tous demandeurs	
	Nombre	Part	Evolution	Nombre	Part	Evolution	Nombre	Evolution
Agriculture, sylviculture, pêche	36	1,55%	-25,00%	337	1,64%	-4,53%	373	-6,98%
Industries	755	32,57%	-9,58%	5307	25,86%	-12,93%	6062	-12,53%
BTP	299	12,90%	-14,33%	1434	6,99%	-9,92%	1733	-10,72%
Tertiaire	1132	48,84%	-4,23%	11003	53,61%	-10,77%	12135	-10,20%
Non précisée	82	3,54%	-34,92%	2333	11,37%	-30,57%	2415	-30,72%
Non renseignée	14	0,60%	-30,00%	112	0,55%	-21,13%	126	-22,22%
Tous secteurs	2318	100,00%	-9,45%	20526	100,00%	-14,02%	22844	-13,58%

Source: ANPE, DEFM-PERSEE au 30 juin 2001 et au 30 juin 2000

Champ: Département de la Loire - Demandeurs de catégorie 1

Ancienneté de la demande d'emploi

Ancienneté d'inscription des demandeurs d'emploi	Demandeurs handicapés			Demandeurs non handicapés			Tous demandeurs	
	Nombre	Part	Evolution	Nombre	Part	Evolution	Nombre	Evolution
Moins d'un mois	167	7,20%	-10,22%	2454	11,96%	-1,52%	2621	-2,13%
1 à moins de 3 mois	303	13,07%	16,99%	3707	18,06%	5,76%	4010	6,54%
3 à moins de 6 mois	407	17,56%	5,99%	3800	18,51%	-1,61%	4207	-0,92%
6 mois à moins d'un an	509	21,96%	-10,23%	4570	22,26%	-14,87%	5079	-14,42%
1 à moins de 2 ans	422	18,21%	-21,56%	3226	15,72%	-30,95%	3648	-29,98%
2 à moins de 3 ans	207	8,93%	-15,85%	1379	6,72%	-25,54%	1586	-24,40%
3 ans et plus	303	13,07%	-20,26%	1390	6,77%	-34,50%	1693	-32,33%
Toutes anciennetés	2318	100,00%	-9,45%	20526	100,00%	-14,02%	22844	-13,58%

Source: ANPE, DEFM-PERSEE au 30 juin 2001 et au 30 juin 2000

Champ: Département de la Loire - Demandeurs de catégorie 1

Ancienneté de la demande selon le sexe et l'âge des demandeurs d'emploi handicapés	Moins de 6 mois		6 mois à moins d'un an		1 à moins de 2 ans		2 ans et plus		Toutes anciennetés	
	Nombre	Part	Nombre	Part	Nombre	Part	Nombre	Part	Nombre	Part
Hommes de - de 25 ans	41	58,6%	13	18,6%	14	20,0%	2	2,9%	70	100,0%
Hommes de 25 à 49 ans	428	40,3%	229	21,6%	186	17,5%	219	20,6%	1062	100,0%
Hommes de 50 ans et +	97	26,4%	67	18,3%	72	19,6%	131	35,7%	367	100,0%
Total Hommes	566	37,8%	309	20,6%	272	18,1%	352	23,5%	1499	100,0%
Femmes de - de 25 ans	24	47,1%	11	21,6%	13	25,5%	3	5,9%	51	100,0%
Femmes de 25 à 49 ans	232	39,6%	157	26,8%	95	16,2%	102	17,4%	586	100,0%
Femmes de 50 ans et +	55	30,2%	32	17,6%	42	23,1%	53	29,1%	182	100,0%
Total Femmes	311	38,0%	200	24,4%	150	18,3%	158	19,3%	819	100,0%
Ensemble des demandeurs	877	37,8%	509	22,0%	422	18,2%	510	22,0%	2318	100,0%

Source: ANPE, DEFM-PERSEE au 30 juin 2001

Champ: Département de la Loire - Demandeurs de catégorie 1

Ancienneté de la demande selon la qualification des demandeurs d'emploi handicapés	Moins de 6 mois		6 mois à moins d'un an		1 à moins de 2 ans		2 ans et plus		Toutes anciennetés	
	Nombre	Part	Nombre	Part	Nombre	Part	Nombre	Part	Nombre	Part
Non précisée	12	1,4%	2	0,4%	0	0,0%	1	0,2%	15	0,6%
Ouvriers non qualifiés	223	25,4%	170	33,4%	134	31,8%	176	34,5%	703	30,3%
Ouvriers qualifiés	175	20,0%	93	18,3%	64	15,2%	95	18,6%	427	18,4%
Employés non-qualifiés	189	21,6%	105	20,6%	110	26,1%	109	21,4%	513	22,1%
Employés qualifiés	235	26,8%	126	24,8%	97	23,0%	113	22,2%	571	24,6%
AMT, Cadres	43	4,9%	13	2,6%	17	4,0%	16	3,1%	89	3,8%
Toutes qualifications	877	100,0%	509	100,0%	422	100,0%	510	100,0%	2318	100,0%

Source: ANPE, DEFM-PERSEE au 30 juin 2001

Champ: Département de la Loire - Demandeurs de catégorie 1

Encadré 3: Les chômeurs de longue durée

Age des demandeurs d'emploi	Demandeurs handicapés		Demandeurs non handicapés		Tous demandeurs
	Nombre	Part	Nombre	Part	
Moins de 22 ans	12	1,29%	116	1,93%	128
22 à 24 ans	20	2,15%	307	5,12%	327
25 à 29 ans	67	7,19%	779	12,99%	846
30 à 39 ans	223	23,93%	1597	26,64%	1820
40 à 49 ans	312	33,48%	1566	26,12%	1878
50 ans et plus	298	31,97%	1630	27,19%	1928
Tous âges	932	100,00%	5995	100,00%	6927

Source: ANPE, DEFM-PERSEE au 30 juin 2001

Champ: Département de la Loire - Demandeurs de catégorie 1 ayant une ancienneté au moins égale à 1 an

Répartition des demandeurs d'emploi par sexe et par âge	Demandeurs handicapés		Demandeurs non handicapés		Tous demandeurs
	Nombre	Part	Nombre	Part	
Hommes de - de 25 ans	16	1,72%	158	2,64%	174
Hommes de 25 à 49 ans	405	43,45%	1510	25,19%	1915
Hommes de 50 ans et +	203	21,78%	773	12,89%	976
Total Hommes	624	66,95%	2441	40,72%	3065
Femmes de - de 25 ans	16	1,72%	265	4,42%	281
Femmes de 25 à 49 ans	197	21,14%	2432	40,57%	2629
Femmes de 50 ans et +	95	10,19%	857	14,30%	952
Total Femmes	308	33,05%	3554	59,28%	3862
Ensemble des demandeurs	932	100,00%	5995	100,00%	6927

Source: ANPE, DEFM-PERSEE au 30 juin 2001

Champ: Département de la Loire - Demandeurs de catégorie 1 ayant une ancienneté au moins égale à 1 an

Qualifications des demandeurs d'emploi	Demandeurs handicapés		Demandeurs non handicapés		Tous demandeurs
	Nombre	Part	Nombre	Part	
Non précisée	1	0,11%	12	0,20%	13
Ouvriers non qualifiés	310	33,26%	1054	17,58%	1364
Ouvriers qualifiés	159	17,06%	900	15,01%	1059
Employés non-qualifiés	219	23,50%	1155	19,27%	1374
Employés qualifiés	210	22,53%	2217	36,98%	2427
AMT, Cadres	33	3,54%	657	10,96%	690
Toutes qualifications	932	100,00%	5995	100,00%	6927

Source: ANPE, DEFM-PERSEE au 30 juin 2001

Champ: Département de la Loire - Demandeurs de catégorie 1 ayant une ancienneté au moins égale à 1 an

Niveaux de formation des demandeurs d'emploi	Demandeurs handicapés		Demandeurs non handicapés		Tous demandeurs
	Nombre	Part	Nombre	Part	
Non précisé/Non renseigné	1	0,11%	1	0,02%	2
Sans diplôme	353	37,88%	1471	24,54%	1824
Certificat d'études, SES	53	5,69%	343	5,72%	396
CAP, BEP	439	47,10%	2646	44,14%	3085
Bac, Bac professionnel	69	7,40%	838	13,98%	907
BTS, Bac+2	11	1,18%	349	5,82%	360
Niveau supérieur à Bac+2	6	0,64%	347	5,79%	353
Tous niveaux de formation	932	100,00%	5995	100,00%	6927

Source: ANPE, DEFM-PERSEE au 30 juin 2001

Champ: Département de la Loire - Demandeurs de catégorie 1 ayant une ancienneté au moins égale à 1 an

Qualification des demandeurs d'emploi handicapés selon le sexe et l'âge	Non précisée		Ouvriers non qualifiés		Ouvriers qualifiés		Employés non-qualifiés		Employés qualifiés		AMT, Cadres		Toutes qualifications	
	Nombre	Part	Nombre	Part	Nombre	Part	Nombre	Part	Nombre	Part	Nombre	Part	Nombre	Part
Hommes de - de 25 ans	0	0,0%	6	37,5%	2	12,5%	6	37,5%	2	12,5%	0	0,0%	16	100,0%
Hommes de 25 à 49 ans	1	0,2%	163	40,2%	74	18,3%	84	20,7%	66	16,3%	17	4,2%	405	100,0%
Hommes de 50 ans et +	0	0,0%	69	34,0%	64	31,5%	29	14,3%	31	15,3%	10	4,9%	203	100,0%
Total Hommes	1	0,2%	238	38,1%	140	22,4%	119	19,1%	99	15,9%	27	4,3%	624	100,0%
Femmes de - de 25 ans	0	0,0%	5	31,3%	0	0,0%	10	62,5%	1	6,3%	0	0,0%	16	100,0%
Femmes de 25 à 49 ans	0	0,0%	45	22,8%	10	5,1%	61	31,0%	77	39,1%	4	2,0%	197	100,0%
Femmes de 50 ans et +	0	0,0%	22	23,2%	9	9,5%	29	30,5%	33	34,7%	2	2,1%	95	100,0%
Total Femmes	0	0,0%	72	23,4%	19	6,2%	100	32,5%	111	36,0%	6	1,9%	308	100,0%
Ensemble des demandeurs	1	0,1%	310	33,3%	159	17,1%	219	23,5%	210	22,5%	33	3,5%	932	100,0%

Source: ANPE, DEFM-PERSEE au 30 juin 2001

Champ: Département de la Loire - Demandeurs de catégorie 1 ayant une ancienneté au moins égale à 1 an

Encadré 4: Les demandeurs de moins de 25 ans et ceux de plus de 50 ans

• Les jeunes de moins de 25 ans en recherche d'emploi

Répartition des demandeurs d'emploi par sexe	Demandeurs handicapés		Demandeurs non handicapés		Tous demandeurs
	Nombre	Part	Nombre	Part	
Hommes	70	57,85%	1781	46,28%	1851
Femmes	51	42,15%	2067	53,72%	2118
Tous sexes	121	100,00%	3848	100,00%	3969

Source: ANPE, DEFM-PERSEE au 30 juin 2001

Champ: Département de la Loire - Demandeurs de catégorie 1 âgés de moins de 25 ans

Qualifications des demandeurs d'emploi	Demandeurs handicapés		Demandeurs non handicapés		Tous demandeurs
	Nombre	Part	Nombre	Part	
Non précisée	2	1,65%	82	2,13%	84
Ouvriers non qualifiés	42	34,71%	728	18,92%	770
Ouvriers qualifiés	10	8,26%	529	13,75%	539
Employés non-qualifiés	48	39,67%	1164	30,25%	1212
Employés qualifiés	18	14,88%	1125	29,24%	1143
AMT, Cadres	1	0,83%	220	5,72%	221
Toutes qualifications	121	100,00%	3848	100,00%	3969

Source: ANPE, DEFM-PERSEE au 30 juin 2001

Champ: Département de la Loire - Demandeurs de catégorie 1 âgés de moins de 25 ans

Niveaux de formation des demandeurs d'emploi	Demandeurs handicapés		Demandeurs non handicapés		Tous demandeurs
	Nombre	Part	Nombre	Part	
Non précisé/Non renseigné	1	0,83%	56	1,46%	57
Sans diplôme	35	28,93%	304	7,90%	339
Certificat d'études, SES	12	9,92%	316	8,21%	328
CAP, BEP	61	50,41%	1818	47,25%	1879
Bac, Bac professionnel	12	9,92%	947	24,61%	959
BTS, Bac+2	0	0,00%	331	8,60%	331
Niveau supérieur à Bac+2	0	0,00%	76	1,98%	76
Tous niveaux de formation	121	100,00%	3848	100,00%	3969

Source: ANPE, DEFM-PERSEE au 30 juin 2001

Champ: Département de la Loire - Demandeurs de catégorie 1 âgés de moins de 25 ans

Ancienneté d'inscription des demandeurs d'emploi	Demandeurs handicapés		Demandeurs non handicapés		Tous demandeurs
	Nombre	Part	Nombre	Part	
Moins d'un mois	10	8,26%	832	21,62%	842
1 à moins de 3 mois	23	19,01%	937	24,35%	960
3 à moins de 6 mois	32	26,45%	877	22,79%	909
6 mois à moins d'un an	24	19,83%	779	20,24%	803
1 à moins de 2 ans	27	22,31%	346	8,99%	373
2 à moins de 3 ans	4	3,31%	63	1,64%	67
3 ans et plus	1	0,83%	14	0,36%	15
Toutes anciennetés	121	100,00%	3848	100,00%	3969

Source: ANPE, DEFM-PERSEE au 30 juin 2001

Champ: Département de la Loire - Demandeurs de catégorie 1 âgés de moins de 25 ans

Encadré 4 (suite): Les demandeurs de moins de 25 ans et ceux de plus de 50 ans

• **Les demandeurs âgés de plus de 50 ans**

Répartition des demandeurs d'emploi par sexe	Demandeurs handicapés		Demandeurs non handicapés		Tous demandeurs
	Nombre	Part	Nombre	Part	
Hommes	367	66,85%	1661	48,77%	2028
Femmes	182	33,15%	1745	51,23%	1927
Tous sexes	549	100,00%	3406	100,00%	3955

Source: ANPE, DEFM-PERSEE au 30 juin 2001

Champ: Département de la Loire - Demandeurs de catégorie 1 âgés de plus de 50 ans

Qualifications des demandeurs d'emploi	Demandeurs handicapés		Demandeurs non handicapés		Tous demandeurs
	Nombre	Part	Nombre	Part	
Non précisée	1	0,18%	9	0,26%	10
Ouvriers non qualifiés	162	29,51%	569	16,71%	731
Ouvriers qualifiés	133	24,23%	709	20,82%	842
Employés non-qualifiés	100	18,21%	415	12,18%	515
Employés qualifiés	132	24,04%	1095	32,15%	1227
AMT, Cadres	21	3,83%	609	17,88%	630
Toutes qualifications	549	100,00%	3406	100,00%	3955

Source: ANPE, DEFM-PERSEE au 30 juin 2001

Champ: Département de la Loire - Demandeurs de catégorie 1 âgés de plus de 50 ans

Niveaux de formation des demandeurs d'emploi	Demandeurs handicapés		Demandeurs non handicapés		Tous demandeurs
	Nombre	Part	Nombre	Part	
Non précisé/Non renseigné	0	0,00%	5	0,15%	5
Sans diplôme	289	52,64%	1441	42,31%	1730
Certificat d'études, SES	21	3,83%	167	4,90%	188
CAP, BEP	205	37,34%	1169	34,32%	1374
Bac, Bac professionnel	24	4,37%	313	9,19%	337
BTS, Bac+2	8	1,46%	161	4,73%	169
Niveau supérieur à Bac+2	2	0,36%	150	4,40%	152
Tous niveaux de formation	549	100,00%	3406	100,00%	3955

Source: ANPE, DEFM-PERSEE au 30 juin 2001

Champ: Département de la Loire - Demandeurs de catégorie 1 âgés de plus de 50 ans

Ancienneté d'inscription des demandeurs d'emploi	Demandeurs handicapés		Demandeurs non handicapés		Tous demandeurs
	Nombre	Part	Nombre	Part	
Moins d'un mois	19	3,46%	203	5,96%	222
1 à moins de 3 mois	61	11,11%	398	11,69%	459
3 à moins de 6 mois	72	13,11%	456	13,39%	528
6 mois à moins d'un an	99	18,03%	719	21,11%	818
1 à moins de 2 ans	114	20,77%	716	21,02%	830
2 à moins de 3 ans	54	9,84%	364	10,69%	418
3 ans et plus	130	23,68%	550	16,15%	680
Toutes anciennetés	549	100,00%	3406	100,00%	3955

Source: ANPE, DEFM-PERSEE au 30 juin 2001

Champ: Département de la Loire - Demandeurs de catégorie 1 âgés de plus de 50 ans

Encadré 5: La catégorie 2 de la demande d'emploi: caractéristiques des demandeurs

Cf. Evolution de la catégorie 2 de la demande d'emploi en première partie.

Priorités des demandeurs d'emploi handicapés	Demandeurs handicapés		
	Effectif	Part	Part DEFM TH
Orphelin	12	0,80%	
Veuve de guerre	0	0,00%	
Mutilé de guerre	0	0,00%	
COTOREP A	324	21,53%	22,53%
COTOREP B	566	37,61%	39,36%
COTOREP C	440	29,24%	30,60%
Instance COTOREP	55	3,65%	
Accident du Travail	3	0,20%	0,21%
Pension d'invalidité	105	6,98%	7,30%
Toutes priorités	1505	100,00%	
Priorités DEFM TH	1438		100,00%

Source: ANPE, DEFM-PERSEE au 30 juin 2001 et au 30 juin 2000

Champ: Département de la Loire - Demandeurs de catégorie 2

Nombre de demandeurs par département	Demande d'Emploi en Fin de Mois (DEFM)				Part des demandeurs handicapés dans la DEFM
	Demandeurs handicapés		Tous demandeurs		
	Nombre	Part	Nombre	Part	
Ain	385	6,11%	2531	5,73%	15,21%
Ardèche	396	6,28%	2899	6,57%	13,66%
Drôme	604	9,58%	4621	10,47%	13,07%
Isère	1339	21,24%	10000	22,65%	13,39%
Loire	1438	22,81%	7448	16,87%	19,31%
Rhône	1184	18,78%	9472	21,45%	12,50%
Savoie	391	6,20%	2892	6,55%	13,52%
Haute-Savoie	568	9,01%	4293	9,72%	13,23%
Rhône-Alpes	6305	100,00%	44156	100,00%	14,28%

Source: ANPE, DEFM-PERSEE au 30 juin 2001

Champ: Région Rhône-Alpes - Demandeurs de catégorie 2

Répartition des demandeurs d'emploi par sexe et par âge	Demandeurs handicapés		Demandeurs non handicapés		Tous demandeurs
	Nombre	Part	Nombre	Part	
Hommes de - de 25 ans	11	0,76%	53	0,88%	64
Hommes de 25 à 49 ans	346	24,06%	270	4,49%	616
Hommes de 50 ans et +	260	18,08%	202	3,36%	462
Total Hommes	617	42,91%	525	8,74%	1142
Femmes de - de 25 ans	19	1,32%	279	4,64%	298
Femmes de 25 à 49 ans	494	34,35%	3951	65,74%	4445
Femmes de 50 ans et +	308	21,42%	1255	20,88%	1563
Total Femmes	821	57,09%	5485	91,26%	6306
Ensemble des demandeurs	1438	100,00%	6010	100,00%	7448

Source: ANPE, DEFM-PERSEE au 30 juin 2001

Champ: Département de la Loire - Demandeurs de catégorie 2

Age des demandeurs d'emploi	Demandeurs handicapés		Demandeurs non handicapés		Tous demandeurs
	Nombre	Part	Nombre	Part	
Moins de 22 ans	9	0,63%	110	1,83%	119
22 à 24 ans	21	1,46%	222	3,69%	243
25 à 29 ans	75	5,22%	650	10,82%	725
30 à 39 ans	295	20,51%	1988	33,08%	2283
40 à 49 ans	470	32,68%	1583	26,34%	2053
50 ans et plus	568	39,50%	1457	24,24%	2025
Tous âges	1438	100,00%	6010	100,00%	7448

Source: ANPE, DEFM-PERSEE au 30 juin 2001

Champ: Département de la Loire - Demandeurs de catégorie 2

Encadré 5 (suite): La catégorie 2 de la demande d'emploi: caractéristiques des demandeurs

Qualifications des demandeurs d'emploi	Demandeurs handicapés		Demandeurs non handicapés		Tous demandeurs
	Nombre	Part	Nombre	Part	
Non précisée	2	0,14%	30	0,50%	32
Ouvriers non qualifiés	427	29,69%	883	14,69%	1310
Ouvriers qualifiés	163	11,34%	410	6,82%	573
Employés non-qualifiés	428	29,76%	1671	27,80%	2099
Employés qualifiés	383	26,63%	2721	45,27%	3104
AMT, Cadres	35	2,43%	295	4,91%	330
Toutes qualifications	1438	100,00%	6010	100,00%	7448

Source: ANPE, DEFM-PERSEE au 30 juin 2001

Champ: Département de la Loire - Demandeurs de catégorie 2

Niveaux de formation des demandeurs d'emploi	Demandeurs handicapés		Demandeurs non handicapés		Tous demandeurs
	Nombre	Part	Nombre	Part	
Non précisé/Non renseigné	0	0,00%	8	0,13%	8
Sans diplôme	601	41,79%	1613	26,84%	2214
Certificat d'études, SES	74	5,15%	349	5,81%	423
CAP, BEP	622	43,25%	2701	44,94%	3323
Bac, Bac professionnel	97	6,75%	795	13,23%	892
BTS, Bac+2	18	1,25%	334	5,56%	352
Niveau supérieur à Bac+2	26	1,81%	210	3,49%	236
Tous niveaux de formation	1438	100,00%	6010	100,00%	7448

Source: ANPE, DEFM-PERSEE au 30 juin 2001

Champ: Département de la Loire - Demandeurs de catégorie 2

Ancienneté d'inscription des demandeurs d'emploi	Demandeurs handicapés		Demandeurs non handicapés		Tous demandeurs
	Nombre	Part	Nombre	Part	
Moins d'un mois	69	4,80%	392	6,52%	461
1 à moins de 3 mois	132	9,18%	813	13,53%	945
3 à moins de 6 mois	172	11,96%	997	16,59%	1169
6 mois à moins d'un an	276	19,19%	1384	23,03%	1660
1 à moins de 2 ans	279	19,40%	1123	18,69%	1402
2 à moins de 3 ans	141	9,81%	584	9,72%	725
3 ans et plus	369	25,66%	717	11,93%	1086
Toutes anciennetés	1438	100,00%	6010	100,00%	7448

Source: ANPE, DEFM-PERSEE au 30 juin 2001

Champ: Département de la Loire - Demandeurs de catégorie 2

Répartition des demandeurs d'emploi handicapés par sexe et par âge	Non précisée		Ouvriers non qualifiés		Ouvriers qualifiés		Employés non-qualifiés		Employés qualifiés		AMT, Cadres		Toutes qualifications	
	Nombre	Part	Nombre	Part	Nombre	Part	Nombre	Part	Nombre	Part	Nombre	Part	Nombre	Part
Hommes de - de 25 ans	0	0,0%	7	63,6%	0	0,0%	4	36,4%	0	0,0%	0	0,0%	11	100,0%
Hommes de 25 à 49 ans	0	0,0%	159	46,0%	50	14,5%	79	22,8%	45	13,0%	13	3,8%	346	100,0%
Hommes de 50 ans et +	0	0,0%	107	41,2%	61	23,5%	48	18,5%	32	12,3%	12	4,6%	260	100,0%
Total Hommes	0	0,0%	273	44,2%	111	18,0%	131	21,2%	77	12,5%	25	4,1%	617	100,0%
Femmes de - de 25 ans	0	0,0%	5	26,3%	0	0,0%	10	52,6%	4	21,1%	0	0,0%	19	100,0%
Femmes de 25 à 49 ans	1	0,2%	98	19,8%	26	5,3%	180	36,4%	183	37,0%	6	1,2%	494	100,0%
Femmes de 50 ans et +	1	0,3%	51	16,6%	26	8,4%	107	34,7%	119	38,6%	4	1,3%	308	100,0%
Total Femmes	2	0,2%	154	18,8%	52	6,3%	297	36,2%	306	37,3%	10	1,2%	821	100,0%
Ensemble des demandeurs	2	0,1%	427	29,7%	163	11,3%	428	29,8%	383	26,6%	35	2,4%	1438	100,0%

Source: ANPE, DEFM-PERSEE au 30 juin 2001

Champ: Département de la Loire - Demandeurs de catégorie 2

Encadré 5 (suite 2): La catégorie 2 de la demande d'emploi: caractéristiques des demandeurs

Ancienneté selon le sexe et l'âge des demandeurs d'emploi handicapés	Moins de 6 mois		6 mois à moins d'un an		1 à moins de 2 ans		2 ans et plus		Toutes anciennetés	
	Nombre	Part	Nombre	Part	Nombre	Part	Nombre	Part	Nombre	Part
Hommes de - de 25 ans	4	36,4%	3	27,3%	3	27,3%	1	9,1%	11	100,0%
Hommes de 25 à 49 ans	94	27,2%	64	18,5%	64	18,5%	124	35,8%	346	100,0%
Hommes de 50 ans et +	44	16,9%	41	15,8%	49	18,8%	126	48,5%	260	100,0%
Total Hommes	142	23,0%	108	17,5%	116	18,8%	251	40,7%	617	100,0%
Femmes de - de 25 ans	7	36,8%	9	47,4%	2	10,5%	1	5,3%	19	100,0%
Femmes de 25 à 49 ans	160	32,4%	102	20,6%	94	19,0%	138	27,9%	494	100,0%
Femmes de 50 ans et +	64	20,8%	57	18,5%	67	21,8%	120	39,0%	308	100,0%
Total Femmes	231	28,1%	168	20,5%	163	19,9%	259	31,5%	821	100,0%
Ensemble des demandeurs	373	25,9%	276	19,2%	279	19,4%	510	35,5%	1438	100,0%

Source: ANPE, DEFM-PERSEE au 30 juin 2001

Champ: Département de la Loire - Demandeurs de catégorie 2

Ancienneté selon la qualification des demandeurs d'emploi handicapés	Moins de 6 mois		6 mois à moins d'un an		1 à moins de 2 ans		2 ans et plus		Toutes anciennetés	
	Nombre	Part	Nombre	Part	Nombre	Part	Nombre	Part	Nombre	Part
Non précisée	1	0,3%	1	0,4%	0	0,0%	0	0,0%	2	0,1%
Ouvriers non qualifiés	98	26,3%	81	29,3%	68	24,4%	180	35,3%	427	29,7%
Ouvriers qualifiés	40	10,7%	27	9,8%	32	11,5%	64	12,5%	163	11,3%
Employés non-qualifiés	112	30,0%	81	29,3%	82	29,4%	153	30,0%	428	29,8%
Employés qualifiés	109	29,2%	80	29,0%	88	31,5%	106	20,8%	383	26,6%
AMT. Cadres	13	3,5%	6	2,2%	9	3,2%	7	1,4%	35	2,4%
Toutes qualifications	373	100,0%	276	100,0%	279	100,0%	510	100,0%	1438	100,0%

Source: ANPE, DEFM-PERSEE au 30 juin 2001

Champ: Département de la Loire - Demandeurs de catégorie 2

Catégories professionnelles (ROME) des demandeurs d'emploi	Demandeurs handicapés		Demandeurs non handicapés		Tous demandeurs	Part des demandeurs handicapés
	Nombre	Part	Nombre	Part		
Services aux personnes et aux collectivités	461	32,06%	2418	40,23%	2879	16,01%
Services administratifs et commerciaux	243	16,90%	1148	19,10%	1391	17,47%
Personnel de l'industrie hôtelière	31	2,16%	173	2,88%	204	15,20%
Personnel de la distribution et de la vente	137	9,53%	882	14,68%	1019	13,44%
Professions des arts et spectacles	7	0,49%	78	1,30%	85	8,24%
Professions de la formation initiale et continue	8	0,56%	89	1,48%	97	8,25%
Intervention sociale, développement local, emploi	18	1,25%	163	2,71%	181	9,94%
Professions para-médicales	6	0,42%	45	0,75%	51	11,76%
Professions médicales	1	0,07%	11	0,18%	12	8,33%
Cadres administratifs, Prof. de l'informatique, de la com.	14	0,97%	82	1,36%	96	14,58%
Cadres commerciaux	8	0,56%	27	0,45%	35	22,86%
Agriculture, pêche	39	2,71%	53	0,88%	92	42,39%
BTP, extraction	30	2,09%	33	0,55%	63	47,62%
Transports, logistique	173	12,03%	215	3,58%	388	44,59%
Mécanique, électricité, électronique	98	6,82%	128	2,13%	226	43,36%
Personnels des industries de process	93	6,47%	114	1,90%	207	44,93%
Personnel des autres industries	44	3,06%	212	3,53%	256	17,19%
Personnel de type artisanal	9	0,63%	67	1,11%	76	11,84%
Agents de maîtrise de l'industrie	1	0,07%	6	0,10%	7	14,29%
Techniciens de l'industrie	8	0,56%	16	0,27%	24	33,33%
Cadres techniques de l'industrie	3	0,21%	16	0,27%	19	15,79%
Techniciens, agents de maîtrise et cadres hors industrie	4	0,28%	14	0,23%	18	22,22%
Non renseigné	2	0,14%	20	0,33%	22	9,09%
Toutes catégories professionnelles	1438	100,00%	6010	100,00%	7448	19,31%

Source: ANPE, DEFM-PERSEE au 30 juin 2001

Champ: Département de la Loire - Demandeurs de catégorie 2

Les flux: entrées et sorties
de la demande d'emploi
dans la Loire

Catégorie 1 de la demande d'emploi

au 1^{er}
semestre
2001

SYNTHESE Entrées/Sorties de la demande d'emploi

Dans la région...

Dans la région, sur les six premiers mois de l'année, 7950 personnes handicapées se sont inscrites à l'ANPE (soit 4,77% des entrées) et 9308 en sont sorties (5,08% des sorties).

A ce solde favorable au premier semestre s'ajoute donc une présence plus importante des personnes handicapées parmi les sorties que parmi les entrées de la demande d'emploi - à l'exception d'un département, celui de l'Ardèche.

Malgré ces aspects positifs, les évolutions par rapport au premier semestre de l'année précédente sont plus mitigées:

Les entrées des personnes handicapées s'accroissent sur la région de +6,7%, taux de croissance nettement supérieur à celui des non handicapés (+3,9%). Cette évolution à la hausse se retrouve pour chacun des 8 départements de la région.

Les motifs d'entrées pour des licenciements autres qu'économiques, les démissions, fin de contrats et de missions sont ceux qui s'accroissent le plus. Parallèlement, les entrées pour reprise d'activité diminuent de 13,2%.

Néanmoins les sorties s'accroissent de 1,1%. Toutefois cet accroissement cache de nombreuses disparités départementales: l'Ardèche, l'Isère, le Rhône et la Haute-Savoie voient les sorties des demandeurs handicapés décroître par rapport à l'année précédente, ce qui n'est pas le cas de l'Ain, de la Drôme, de la Loire et de la Savoie (l'Ain et la Drôme ont même un taux de croissance des sorties supérieur à celui des entrées).

Cependant, quel que soit le département, les évolutions des sorties sont plus favorables aux personnes handicapées (sauf dans le Rhône). Ainsi, les sorties de la demande d'emploi des personnes non handicapés décroissent de 4,9% par rapport au 1er semestre 2000, évolution négative et ce quel que soit le département considéré. Cet « effet-retard » sur les évolutions des sorties de la demande d'emploi des personnes handicapées est à confirmer sur les périodes à venir.

Concernant les motifs d'inscription, les absences au contrôle sont en nette augmentation (+26,6%): c'est un motif difficile à analyser car on sait qu'il peut inclure des reprises d'emploi « non signalées » (avis de réactualisation non renvoyé). Le motif de sortie pour reprise d'emploi diminue pour les personnes handicapées (-5,7%) mais dans une moindre mesure que pour les non handicapés (-13,7%). Enfin, les motifs de sortie pour entrée en stage, relativement « fréquent » pour les personnes handicapées (+12,1% des sorties de demandeurs handicapés, -5,5% pour les autres publics) évolue également négativement (-17,7%).

...Et dans la Loire

Dans la Loire, sur les six premiers mois de l'année, les entrées de personnes handicapées s'accroissent fortement; augmentation la plus forte de la région: + 16,6% et une évolution plus forte que pour les non handicapés (+5,9%). Ce sont les entrées pour fin de mission et fin de contrat qui sont les plus notables.

Le nombre de sorties de demandeurs d'emploi handicapés est par contre plus important au 1er semestre 2001 qu'au premier semestre 2000 (+11,3%). Cette évolution favorable ne concerne pas les demandeurs non handicapés (diminution du nombre de sorties de 3,4% par rapport au 1er semestre de l'année précédente).

Les entrées de demandeurs handicapés

• Les entrées par département

Nombre d'inscriptions de demandeurs d'emploi par département	Flux d'entrées dans la demande d'emploi (DEE)				Part des demandeurs handicapés dans la DEE
	Demandeurs handicapés		Tous demandeurs		
	Nombre	Part	Nombre	Part	
Ain	589	7,41%	11417	6,84%	5,16%
Ardèche	350	4,40%	7508	4,50%	4,66%
Drôme	603	7,58%	13792	8,27%	4,37%
Isère	1544	19,42%	33194	19,90%	4,65%
Loire	1557	19,58%	22708	13,61%	6,86%
Rhône	1993	25,07%	48745	29,22%	4,09%
Savoie	537	6,75%	12310	7,38%	4,36%
Haute-Savoie	777	9,77%	17148	10,28%	4,53%
Rhône-Alpes	7950	100,00%	166822	100,00%	4,77%

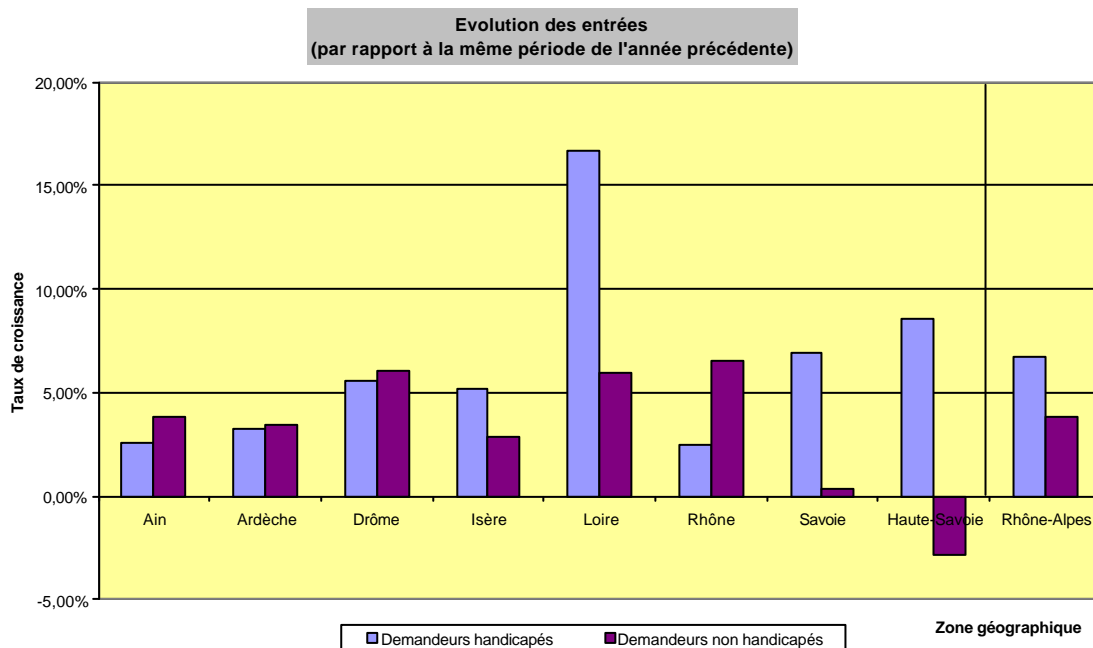
Source: ANPE, DEE-PERSEE, entrées du 01 janvier 2001 au 30 juin 2001

Champ: Région Rhône-Alpes - Demandeurs de catégorie 1

Nombre d'inscriptions de demandeurs d'emploi par département	Flux d'entrées dans la demande d'emploi (DEE)		Tous demandeurs (évolution)
	Demandeurs handicapés	Demandeurs non handicapés	
	Evolution	Evolution	
Ain	2,61%	3,82%	3,75%
Ardèche	3,24%	3,47%	3,46%
Drôme	5,60%	6,01%	5,99%
Isère	5,18%	2,89%	3,00%
Loire	16,63%	5,92%	6,60%
Rhône	2,47%	6,56%	6,39%
Savoie	6,97%	0,32%	0,60%
Haute-Savoie	8,52%	-2,81%	-2,35%
Rhône-Alpes	6,71%	3,86%	3,99%

Source: ANPE, DEE-PERSEE, entrées du 01 janvier 2001 au 30 juin 2001 et du 01 janvier 2000 au 30 juin 2000

Champ: Région Rhône-Alpes - Demandeurs de catégorie 1



• Les motifs d'inscription

Motifs d'inscription des nouveaux demandeurs	Demandeurs handicapés			Demandeurs non handicapés			Tous demandeurs	
	Nombre	Part	Evolution	Nombre	Part	Evolution	Nombre	Evolution
Licenciement économique hors fin de convention de conversion	55	3,5%	17,0%	1022	4,8%	-15,5%	1077	-14,32%
Fin de convention de conversion	6	0,4%	-60,0%	215	1,0%	-10,8%	221	-13,67%
Autres licenciements	190	12,2%	3,3%	1947	9,2%	2,9%	2137	2,94%
Démission	49	3,1%	63,3%	1364	6,4%	21,7%	1413	22,76%
Fin de contrat	392	25,2%	16,0%	6571	31,1%	5,5%	6963	6,05%
Fin de mission	116	7,5%	75,8%	2700	12,8%	43,5%	2816	44,63%
Primo-entrée	12	0,8%	-71,4%	1168	5,5%	-40,7%	1180	-41,29%
Reprise d'activité	56	3,6%	-12,5%	803	3,8%	37,3%	859	32,36%
Autres cas	681	43,7%	24,0%	5361	25,3%	10,7%	6042	12,08%
Tous motifs	1557	100,0%	16,6%	21151	100,0%	5,9%	22708	6,60%

Source: ANPE, DEE-PERSEE, entrées du 01 janvier 2001 au 30 juin 2001

Champ: Département de la Loire - Demandeurs de catégorie 1

• Les caractéristiques des nouveaux entrants

- Sexe et âge

Répartition des demandeurs d'emploi entrants par sexe et par âge	Demandeurs handicapés		Demandeurs non handicapés		Tous demandeurs
	Nombre	Part	Nombre	Part	
Hommes de - de 25 ans	82	5,27%	3399	16,07%	3481
Hommes de 25 à 49 ans	822	52,79%	6462	30,55%	7284
Hommes de 50 ans et +	160	10,28%	1054	4,98%	1214
Total Hommes	1064	68,34%	10915	51,61%	11979
Femmes de - de 25 ans	38	2,44%	3022	14,29%	3060
Femmes de 25 à 49 ans	377	24,21%	6320	29,88%	6697
Femmes de 50 ans et +	78	5,01%	894	4,23%	972
Total Femmes	493	31,66%	10236	48,39%	10729
Ensemble des demandeurs	1557	100,00%	21151	100,00%	22708

Source: ANPE, DEE-PERSEE, entrées du 01 janvier 2001 au 30 juin 2001

Champ: Département de la Loire - Demandeurs de catégorie 1

- Niveau de formation

Niveaux de formation des demandeurs d'emploi entrants	Demandeurs handicapés		Demandeurs non handicapés		Tous demandeurs
	Nombre	Part	Nombre	Part	
Non précisé/Non renseigné	6	0,39%	565	2,67%	571
Sans diplôme	400	25,69%	2979	14,08%	3379
Certificat d'études, SES	75	4,82%	1088	5,14%	1163
CAP, BEP	859	55,17%	9548	45,14%	10407
Bac, Bac professionnel	161	10,34%	3754	17,75%	3915
BTS, Bac+2	35	2,25%	2003	9,47%	2038
Niveau supérieur à Bac+2	21	1,35%	1214	5,74%	1235
Tous niveaux de formation	1557	100,00%	21151	100,00%	22708

Source: ANPE, DEE-PERSEE, entrées du 01 janvier 2001 au 30 juin 2001

Champ: Département de la Loire - Demandeurs de catégorie 1

- *Qualification*

Qualifications des demandeurs d'emploi entrants	Demandeurs handicapés		Demandeurs non handicapés		Tous demandeurs
	Nombre	Part	Nombre	Part	
Non précisée	84	5,39%	973	4,60%	1057
Ouvriers non qualifiés	371	23,83%	3515	16,62%	3886
Ouvriers qualifiés	348	22,35%	3846	18,18%	4194
Employés non-qualifiés	311	19,97%	3699	17,49%	4010
Employés qualifiés	374	24,02%	6678	31,57%	7052
AMT, Cadres	69	4,43%	2440	11,54%	2509
Toutes qualifications	1557	100,00%	21151	100,00%	22708

Source: ANPE, DEE-PERSEE, entrées du 01 janvier 2001 au 30 juin 2001

Champ: Département de la Loire - Demandeurs de catégorie 1

- *Secteur d'activité antérieur (hors primo-demandeurs)*

Secteurs d'activité antérieur des demandeurs d'emploi entrants	Demandeurs handicapés		Demandeurs non handicapés		Tous demandeurs
	Nombre	Part	Nombre	Part	
Agriculture, sylviculture, pêche	27	1,73%	389	1,84%	416
Industries	434	27,87%	4958	23,44%	5392
BTP	189	12,14%	1648	7,79%	1837
Tertiaire	765	49,13%	10549	49,87%	11314
Non précisée	58	3,73%	2676	12,65%	2734
Non renseignée	84	5,39%	931	4,40%	1015
Tous secteurs	1557	100,00%	21151	100,00%	22708

Source: ANPE, DEE-PERSEE, entrées du 01 janvier 2001 au 30 juin 2001

Champ: Département de la Loire - Demandeurs de catégorie 1

- *Catégorie professionnelle recherchée*

Catégories professionnelles (ROME) des demandeurs d'emploi entrants	Demandeurs handicapés		Demandeurs non handicapés		Tous demandeurs	Part des demandeurs handicapés
	Nombre	Part	Nombre	Part		
Services aux personnes et aux collectivités	242	15,54%	2831	13,38%	3073	7,88%
Services administratifs et commerciaux	161	10,34%	2520	11,91%	2681	6,01%
Personnel de l'industrie hôtelière	69	4,43%	1169	5,53%	1238	5,57%
Personnel de la distribution et de la vente	131	8,41%	2707	12,80%	2838	4,62%
Professions des arts et spectacles	9	0,58%	272	1,29%	281	3,20%
Professions de la formation initiale et continue	6	0,39%	240	1,13%	246	2,44%
Intervention sociale, développement local, emploi	29	1,86%	591	2,79%	620	4,68%
Professions para-médicales	3	0,19%	223	1,05%	226	1,33%
Professions médicales	1	0,06%	20	0,09%	21	4,76%
Cadres administratifs, Prof. de l'informatique, de la com.	25	1,61%	551	2,61%	576	4,34%
Cadres commerciaux	8	0,51%	372	1,76%	380	2,11%
Agriculture, pêche	62	3,98%	389	1,84%	451	13,75%
BTP, extraction	81	5,20%	1515	7,16%	1596	5,08%
Transports, logistique	267	17,15%	2126	10,05%	2393	11,16%
Mécanique, électricité, électronique	166	10,66%	1809	8,55%	1975	8,41%
Personnels des industries de process	88	5,65%	692	3,27%	780	11,28%
Personnel des autres industries	50	3,21%	706	3,34%	756	6,61%
Personnel de type artisanal	26	1,67%	467	2,21%	493	5,27%
Agents de maîtrise de l'industrie	3	0,19%	43	0,20%	46	6,52%
Techniciens de l'industrie	30	1,93%	500	2,36%	530	5,66%
Cadres techniques de l'industrie	3	0,19%	238	1,13%	241	1,24%
Techniciens, agents de maîtrise et cadres hors industrie	13	0,83%	235	1,11%	248	5,24%
Non renseigné	84	5,39%	935	4,42%	1019	8,24%
Toutes catégories professionnelles	1557	100,00%	21151	100,00%	22708	6,86%

Source: ANPE, DEE-PERSEE, entrées du 01 janvier 2001 au 30 juin 2001

Champ: Département de la Loire - Demandeurs de catégorie 1

Les sorties de demandeurs handicapés

• Les sorties par département

Nombre de sorties de demandeurs d'emploi par département	Flux de sorties de la demande d'emploi (DES)				Part des demandeurs handicapés dans la DES
	Demandeurs handicapés		Tous demandeurs		
	Nombre	Part	Nombre	Part	
Ain	731	7,85%	12768	6,97%	5,73%
Ardèche	397	4,27%	8689	4,74%	4,57%
Drôme	776	8,34%	15824	8,64%	4,90%
Isère	1772	19,04%	36439	19,90%	4,86%
Loire	1845	19,82%	25550	13,95%	7,22%
Rhône	2294	24,65%	52667	28,76%	4,36%
Savoie	608	6,53%	12563	6,86%	4,84%
Haute-Savoie	885	9,51%	18644	10,18%	4,75%
Rhône-Alpes	9308	100,00%	183144	100,00%	5,08%

Source: ANPE, DES-PERSEE, sorties du 01 janvier 2001 au 30 juin 2001

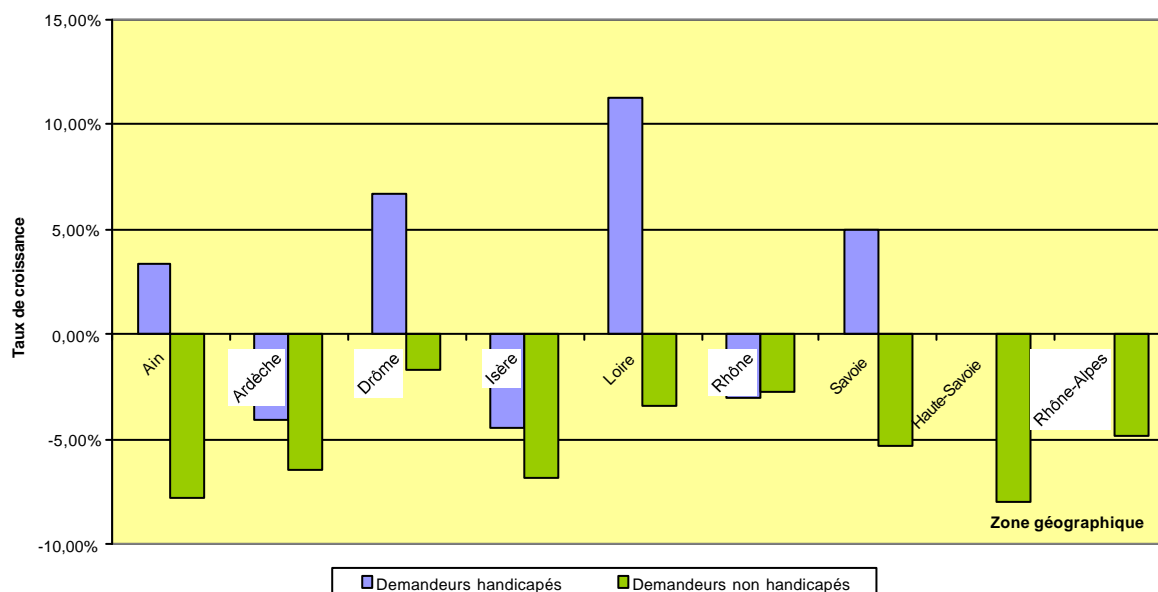
Champ: Région Rhône-Alpes - Demandeurs de catégorie 1

Nombre de sorties de demandeurs d'emploi par département	Flux de sorties de la demande d'emploi (DES)		Tous demandeurs (évolution)
	Demandeurs handicapés	Demandeurs non handicapés	
	Evolution	Evolution	
Ain	3,39%	-7,77%	-7,20%
Ardèche	-4,11%	-6,41%	-6,31%
Drôme	6,74%	-1,69%	-1,30%
Isère	-4,42%	-6,85%	-6,74%
Loire	11,28%	-3,39%	-2,47%
Rhône	-3,04%	-2,75%	-2,76%
Savoie	5,01%	-5,34%	-4,88%
Haute-Savoie	-1,67%	-7,98%	-7,70%
Rhône-Alpes	1,12%	-4,85%	-4,56%

Source: ANPE, DES-PERSEE, sorties du 01 janvier 2001 au 30 juin 2001 et du 01 janvier 2000 au 30 juin 2000

Champ: Région Rhône-Alpes - Demandeurs de catégorie 1

Evolution des sorties de la demande d'emploi
(par rapport à la même période de l'année précédente)



• Les motifs de sortie

Motifs de sortie des demandeurs d'emploi	Demandeurs handicapés			Demandeurs non handicapés			Tous demandeurs	
	Nombre	Part	Evolution	Nombre	Part	Evolution	Nombre	Evolution
Reprise d'emploi	438	23,7%	0,9%	7087	29,9%	-11,2%	7525	-10,6%
Entrée en stage	304	16,5%	0,7%	1482	6,3%	-23,3%	1786	-20,0%
Service National	0	0,0%	0,0%	30	0,1%	-64,3%	30	-64,3%
Arrêt maladie	158	8,6%	-13,2%	1155	4,9%	-15,6%	1313	-15,3%
Retraite	0	0,0%	-100,0%	20	0,1%	-16,7%	20	-23,1%
Dispense	65	3,5%	8,3%	466	2,0%	-12,6%	531	-10,5%
Autres arrêts	65	3,5%	-16,7%	879	3,7%	-17,6%	944	-17,6%
Changement d'ALE	23	1,2%	-32,4%	489	2,1%	-17,5%	512	-18,3%
Absence au contrôle	576	31,2%	63,2%	9002	38,0%	21,7%	9578	23,6%
Radiation admin non present 1er entretien	4	0,2%	33,3%	128	0,5%	-14,7%	132	-13,7%
Rad admin non present convoc PNAE	7	0,4%	-22,2%	409	1,7%	69,0%	416	65,7%
Autres radiations administratives	34	1,8%	-12,8%	739	3,1%	-14,3%	773	-14,2%
Autres cas	171	9,3%	5,6%	1819	7,7%	-21,2%	1990	-19,4%
TOTAL	1845	100,0%	11,3%	23705	1	-3,4%	25550	-2,5%

Source: ANPE, DES-PERSEE, sorties du 01 janvier 2001 au 30 juin 2001

Champ: Département de la Loire - Demandeurs de catégorie 1

• Les caractéristiques des sortants

- Ancienneté de la demande à la sortie

Ancienneté d'inscription des demandeurs d'emploi à leur sortie	Demandeurs handicapés		Demandeurs non handicapés		Tous demandeurs
	Nombre	Part	Nombre	Part	
Moins d'un mois	111	6,02%	1946	8,21%	2057
1 à moins de 3 mois	406	22,01%	5718	24,12%	6124
3 à moins de 6 mois	369	20,00%	5349	22,56%	5718
6 mois à moins d'un an	386	20,92%	5042	21,27%	5428
1 à moins de 2 ans	323	17,51%	3365	14,20%	3688
2 à moins de 3 ans	127	6,88%	1334	5,63%	1461
3 ans et plus	123	6,67%	951	4,01%	1074
Toutes anciennetés	1845	100,00%	23705	100,00%	25550

Source: ANPE, DES-PERSEE, sorties du 01 janvier 2001 au 30 juin 2001

Champ: Département de la Loire - Demandeurs de catégorie 1

- Sexe et âge

Répartition des demandeurs d'emploi sortants par sexe et par âge	Demandeurs handicapés		Demandeurs non handicapés		Tous demandeurs
	Nombre	Part	Nombre	Part	
Hommes de - de 25 ans	86	4,66%	3520	14,85%	3606
Hommes de 25 à 49 ans	977	52,95%	7310	30,84%	8287
Hommes de 50 ans et +	230	12,47%	1231	5,19%	1461
Total Hommes	1293	70,08%	12061	50,88%	13354
Femmes de - de 25 ans	47	2,55%	3227	13,61%	3274
Femmes de 25 à 49 ans	413	22,38%	7353	31,02%	7766
Femmes de 50 ans et +	92	4,99%	1064	4,49%	1156
Total Femmes	552	29,92%	11644	49,12%	12196
Ensemble des demandeurs	1845	100,00%	23705	100,00%	25550

Source: ANPE, DES-PERSEE, sorties du 01 janvier 2001 au 30 juin 2001

Champ: Département de la Loire - Demandeurs de catégorie 1

- Niveau de formation

Niveaux de formation des demandeurs d'emploi sortants	Demandeurs handicapés		Demandeurs non handicapés		Tous demandeurs
	Nombre	Part	Nombre	Part	
Non précisé/Non renseigné	4	0,22%	414	1,75%	418
Sans diplôme	488	26,45%	3311	13,97%	3799
Certificat d'études, SES	84	4,55%	1135	4,79%	1219
CAP, BEP	1006	54,53%	10730	45,26%	11736
Bac, Bac professionnel	195	10,57%	4290	18,10%	4485
BTS, Bac+2	44	2,38%	2374	10,01%	2418
Niveau supérieur à Bac+2	24	1,30%	1451	6,12%	1475
Tous niveaux de formation	1845	100,00%	23705	100,00%	25550

Source: ANPE, DES-PERSEE, sorties du 01 janvier 2001 au 30 juin 2001

Champ: Département de la Loire - Demandeurs de catégorie 1

- Qualification

Qualifications des demandeurs d'emploi sortants	Demandeurs handicapés		Demandeurs non handicapés		Tous demandeurs
	Nombre	Part	Nombre	Part	
Non précisée	469	25,42%	3073	12,96%	3542
Ouvriers non qualifiés	366	19,84%	3480	14,68%	3846
Ouvriers qualifiés	326	17,67%	4025	16,98%	4351
Employés non-qualifiés	273	14,80%	3615	15,25%	3888
Employés qualifiés	336	18,21%	6832	28,82%	7168
AMT, Cadres	75	4,07%	2680	11,31%	2755
Toutes qualifications	1845	100,00%	23705	100,00%	25550

Source: ANPE, DES-PERSEE, sorties du 01 janvier 2001 au 30 juin 2001

Champ: Département de la Loire - Demandeurs de catégorie 1

- Secteur d'activité antérieur (hors primo-demandeurs)

Secteurs d'activité antérieur à leur période de chômage des demandeurs d'emploi sortants	Demandeurs handicapés		Demandeurs non handicapés		Tous demandeurs
	Nombre	Part	Nombre	Part	
Agriculture, sylviculture, pêche	18	0,98%	394	1,66%	412
Industries	425	23,04%	5115	21,58%	5540
BTP	184	9,97%	1667	7,03%	1851
Tertiaire	686	37,18%	10505	44,32%	11191
Non précisée	64	3,47%	2987	12,60%	3051
Non renseignée	468	25,37%	3037	12,81%	3505
Tous secteurs	1845	100,00%	23705	100,00%	25550

Source: ANPE, DES-PERSEE, sorties du 01 janvier 2001 au 30 juin 2001

Champ: Département de la Loire - Demandeurs de catégorie 1

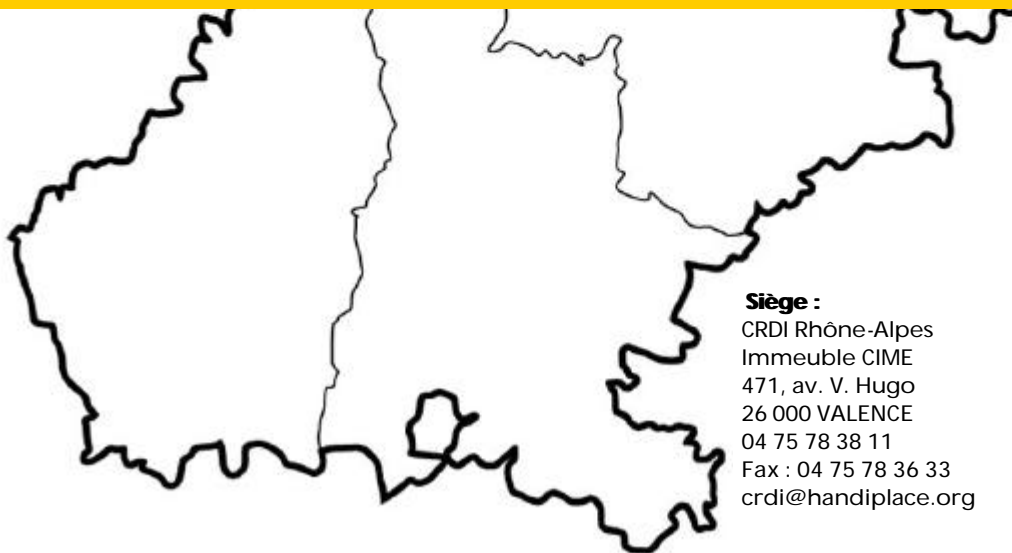
- Catégorie professionnelle recherchée

Catégories professionnelles (ROME) des demandeurs d'emploi sortants (emploi recherché durant leur période de chômage)	Demandeurs handicapés		Demandeurs non handicapés		Tous demandeurs	Part des demandeurs handicapés
	Nombre	Part	Nombre	Part		
Services aux personnes et aux collectivités	236	12,79%	2814	11,87%	3050	7,74%
Services administratifs et commerciaux	141	7,64%	2604	10,99%	2745	5,14%
Personnel de l'industrie hôtelière	64	3,47%	1232	5,20%	1296	4,94%
Personnel de la distribution et de la vente	123	6,67%	2757	11,63%	2880	4,27%
Professions des arts et spectacles	7	0,38%	237	1,00%	244	2,87%
Professions de la formation initiale et continue	7	0,38%	216	0,91%	223	3,14%
Intervention sociale, développement local, emploi	24	1,30%	596	2,51%	620	3,87%
Professions para-médicales	2	0,11%	286	1,21%	288	0,69%
Professions médicales	1	0,05%	20	0,08%	21	4,76%
Cadres administratifs, Prof. de l'informatique, de la com.	20	1,08%	568	2,40%	588	3,40%
Cadres commerciaux	9	0,49%	397	1,67%	406	2,22%
Agriculture, pêche	46	2,49%	413	1,74%	459	10,02%
BTP, extraction	78	4,23%	1493	6,30%	1571	4,96%
Transports, logistique	249	13,50%	2122	8,95%	2371	10,50%
Mécanique, électricité, électronique	169	9,16%	1906	8,04%	2075	8,14%
Personnels des industries de process	78	4,23%	664	2,80%	742	10,51%
Personnel des autres industries	34	1,84%	712	3,00%	746	4,56%
Personnel de type artisanal	33	1,79%	496	2,09%	529	6,24%
Agents de maîtrise de l'industrie	2	0,11%	49	0,21%	51	3,92%
Techniciens de l'industrie	36	1,95%	564	2,38%	600	6,00%
Cadres techniques de l'industrie	2	0,11%	245	1,03%	247	0,81%
Techniciens, agents de maîtrise et cadres hors industrie	16	0,87%	267	1,13%	283	5,65%
Non renseigné	468	25,37%	3047	12,85%	3515	13,31%
Toutes catégories professionnelles	1845	100,00%	23705	100,00%	25550	7,22%

Source: ANPE, DES-PERSEE, sorties du 01 janvier 2001 au 30 juin 2001

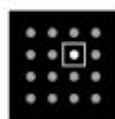
Champ: Département de la Loire - Demandeurs de catégorie 1

Observatoire régional de l'emploi des Personnes Handicapées



Siège :
CRDI Rhône-Alpes
Immeuble CIME
471, av. V. Hugo
26 000 VALENCE
04 75 78 38 11
Fax : 04 75 78 36 33
crdi@handiplace.org

Observatoire :



36, rue Flachet
69 100 VILLEURBANNE
04 37 43 12 54
04 37 43 12 55

www.handiplace.org