

Observatoire régional de l'emploi des  
Personnes Handicapées

**Demande d'emploi  
des Personnes Handicapées**  
en Rhône-Alpes et dans le Rhône

au **30**  
**Juin**  
**2001**



[www.handiplace.org](http://www.handiplace.org)

# Sommaire

pages

## **3 Les personnes handicapées: niveau de la demande d'emploi et évolutions**

4 • Les demandeurs d'emploi handicapés dans les départements et leur part dans la demande tous publics

5 • Evolutions de la demande d'emploi

6 *Encadré 1: Répartition selon les catégories du chômage en Rhône-Alpes*

7 *Encadré 2: Evolution des catégories 2 et 3 du chômage*

## **8 Les caractéristiques des demandeurs d'emploi handicapés au 30 juin 2001 - Catégorie 1 de la demande d'emploi**

9 • Synthèse régionale et départementale

11 • Caractéristiques socio-démographiques: sexe, âge, agences d'inscription

13 • Caractéristiques socio-professionnelles: catégorie d'inscription, niveau de formation, de qualification, secteur d'activité antérieur, âge et qualification.

15 • Ancienneté dans la demande d'emploi

16 *Encadré 3: Les chômeurs de longue durée*

17 *Encadré 4: Les demandeurs de moins de 25 ans et ceux de plus de 50 ans*

19 *Encadré 5: La catégorie 2 de la demande d'emploi: caractéristiques des demandeurs*

## **22 Les flux: entrées et sorties de la demande d'emploi au 1er semestre 2001 - Catégorie 1 de la demande d'emploi**

23 • Synthèse régionale et départementale

24 • Les entrées de demandeurs handicapés

24 - Les entrées par département

25 - Les motifs d'entrée

25 - Caractéristiques des demandeurs entrants

27 • Les sorties de demandeurs handicapés

27 - Les sorties par département

28 - Les motifs de sortie

28 - Caractéristiques des demandeurs sortants

Les Personnes Handicapées:  
Niveau de la demande d'emploi  
**et évolutions**  
en Rhône-Alpes et par département

au 30  
Juin  
2001

## La demande d'emploi au 30 juin 2001

Au 30 juin 2001, 11463 demandeurs d'emploi sont handicapés<sup>1</sup> dans la région soit 7,3% de la demande totale de catégorie 1 (cf. définition encadré 1).

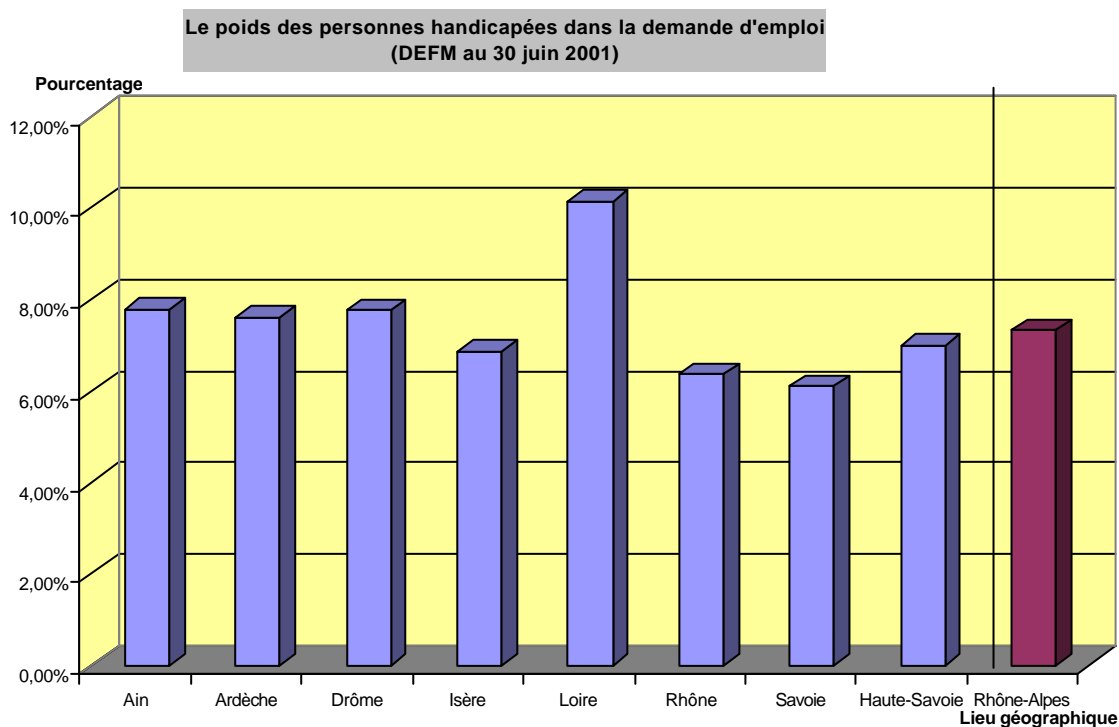
La présence de demandeurs handicapés est toujours particulièrement importante dans la Loire, ainsi que, dans une moindre mesure, dans l'Ain (même si la part des handicapés est en diminution par rapport à l'année précédente dans ce département), l'Ardèche et la Drôme.

Une proportion non négligeable de demandeurs handicapés recherche un emploi à temps partiel (catégorie 2- cf. encadré 1). Ces derniers représentent ainsi près d'un quart (14,3%) de la demande d'emploi dans cette catégorie, part en augmentation par rapport à l'année précédente.

| Nombre de demandeurs par département | Demande d'Emploi en Fin de Mois (DEFM) |                |                 |                | Part des demandeurs handicapés dans la DEFM |
|--------------------------------------|--|----------------|-----------------|----------------|---|
|                                      | Demandeurs handicapés                  |                | Tous demandeurs |                |   |
|                                      | Nombre                                 | Part           | Nombre          | Part           |   |
| Ain                                  | 723                                    | 6,31%          | 9283            | 5,93%          | 7,79%                                       |
| Ardèche                              | 614                                    | 5,36%          | 8075            | 5,16%          | 7,60%                                       |
| Drôme                                | 1087                                   | 9,48%          | 14009           | 8,96%          | 7,76%                                       |
| Isère                                | 2024                                   | 17,66%         | 29452           | 18,83%         | 6,87%                                       |
| Loire                                | 2318                                   | 20,22%         | 22844           | 14,60%         | 10,15%                                      |
| Rhône                                | 3074                                   | 26,82%         | 48319           | 30,89%         | 6,36%                                       |
| Savoie                               | 602                                    | 5,25%          | 9869            | 6,31%          | 6,10%                                       |
| Haute-Savoie                         | 1021                                   | 8,91%          | 14579           | 9,32%          | 7,00%                                       |
| <b>Rhône-Alpes</b>                   | <b>11463</b>                           | <b>100,00%</b> | <b>156430</b>   | <b>100,00%</b> | <b>7,33%</b>                                |

Source: ANPE, DEFM-PERSEE au 30 juin 2001

Champ: Région Rhône-Alpes - Demandeurs de catégorie 1



<sup>1</sup> Sont comptabilisés comme demandeurs d'emploi handicapés, les demandeurs reconnus par la Cotorep en catégorie A, B et C, les bénéficiaires d'une pension d'invalidité ainsi que les titulaires d'une rente d'accidenté du travail.

## Evolutions comparées de la demande d'emploi

### De nettes divergences...

Les évolutions de la demande d'emploi des personnes handicapées entre juin 2000 et juin 2001 laissent apparaître trois aspects:

- Le nombre de demandeurs d'emploi handicapés diminue (-7,8% en un an).
- Toutefois, sur l'ensemble de la région, cette diminution est plus faible que celle des demandeurs non handicapés (-13,8%), exception faite d'un département: celui de l'Ain.
- Cette tendance au niveau de la région cache en fait d'importantes disparités départementales:
  - Départements à forte diminution de demandeurs d'emploi handicapés: Ain.
  - Départements où la diminution de l'emploi des personnes handicapés est plus faible que celle des non handicapés: Isère, Loire, Rhône, Savoie et Haute-Savoie.
  - Départements où la demande d'emploi des personnes handicapées est en augmentation, à l'opposé de celle des non handicapés: Ardèche, Drôme.

Evolution de la demande d'emploi de catégorie 1 en région Rhône-Alpes et par département

|                    | DEFM - 30 juin 2001 |               | DEFM - 30 juin 2000 |               | Evolution de la demande |                |               |
|--------------------|---------------------|---------------|---------------------|---------------|-------------------------|----------------|---------------|
|                    | Handicapés          | Tous publics  | Handicapés          | Tous publics  | Handicapés              | Non handicapés | Tous publics  |
| Ain                | 723                 | 9283          | 912                 | 11189         | -20,7%                  | -16,7%         | -17,0%        |
| Ardèche            | 614                 | 8075          | 556                 | 8426          | 10,4%                   | -5,2%          | -4,2%         |
| Drôme              | 1087                | 14009         | 1052                | 15124         | 3,3%                    | -8,2%          | -7,4%         |
| Isère              | 2024                | 29452         | 2187                | 34189         | -7,5%                   | -14,3%         | -13,9%        |
| Loire              | 2318                | 22844         | 2560                | 26433         | -9,5%                   | -14,0%         | -13,6%        |
| Rhône              | 3074                | 48319         | 3455                | 55105         | -11,0%                  | -12,4%         | -12,3%        |
| Savoie             | 602                 | 9869          | 649                 | 12247         | -7,2%                   | -20,1%         | -19,4%        |
| Haute-Savoie       | 1021                | 14579         | 1065                | 17839         | -4,1%                   | -19,2%         | -18,3%        |
| <b>Rhône-Alpes</b> | <b>11463</b>        | <b>156430</b> | <b>12436</b>        | <b>180552</b> | <b>-7,8%</b>            | <b>-13,8%</b>  | <b>-13,4%</b> |

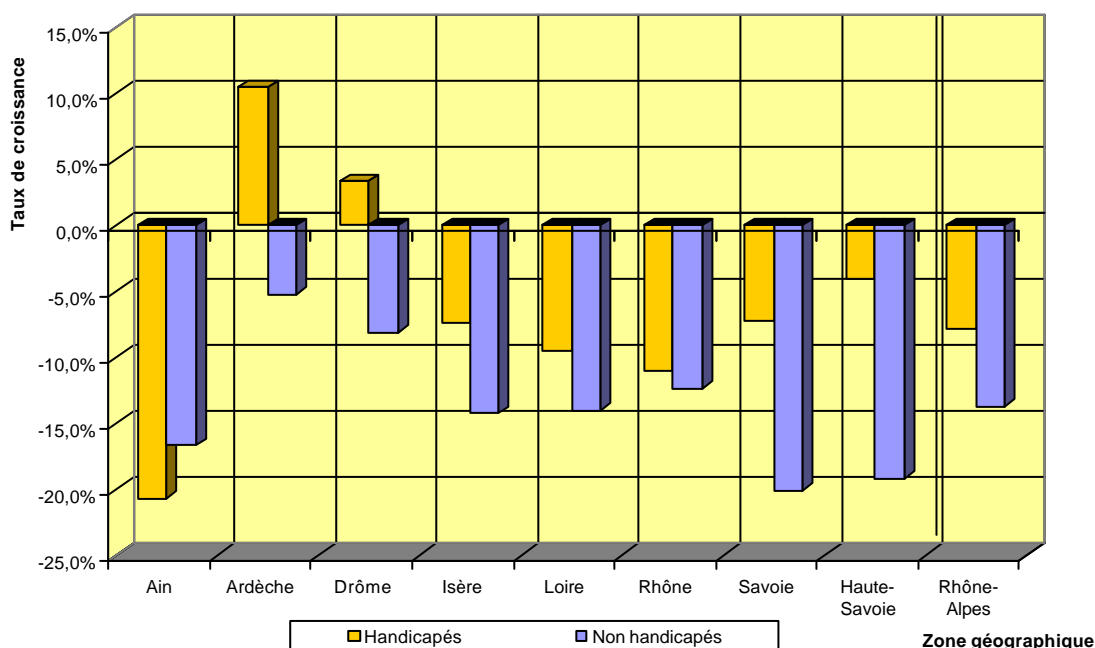
Source: ANPE, DEFM-PERSEE au 30 juin 2001

Champ: Demandeurs de catégorie 1

Source: ANPE, DEFM-PERSEE au 30 juin 2000

Champ: Demandeurs de catégorie 1

Evolution de la demande d'emploi des personnes handicapées et non handicapées (comparaison du nombre de demandeurs au 30 juin 2000 et 2001)



En catégorie 2 (Cf. Encadré 2), le nombre de demandeurs handicapés est en légère augmentation (+ 0,6%) mais là également, cet accroissement cache des disparités départementales: ainsi le nombre de demandeurs handicapés recherchant un emploi à temps partiel diminue dans l'Ain, la Savoie et plus faiblement en Drôme tandis qu'il s'accroît en Ardèche, Isère, Loire, Rhône et Haute-Savoie.

**Encadré 1: Répartition selon les catégories du chômage (région Rhône-Alpes)\***

**Les différentes catégories du chômage, définitions :**

**Catégorie 1 :** personne sans emploi, immédiatement disponible et recherchant un emploi à durée indéterminée et à temps plein. **Catégorie 5 :** personne pourvue d'un emploi et recherchant un autre emploi à durée indéterminée ou déterminée, à temps plein ou partiel.

**Catégorie 2 :** personne sans emploi, immédiatement disponible et recherchant un emploi à durée indéterminée et à temps partiel. **Catégorie 6 :** personne sans emploi, immédiatement disponible et recherchant un emploi à durée indéterminée et à temps plein et ayant travaillé plus de 78 heures dans le mois.

**Catégorie 3 :** personne sans emploi, immédiatement disponible et recherchant un emploi à durée déterminée temporaire ou saisonnier. **Catégorie 7 :** personne sans emploi, immédiatement disponible et recherchant un emploi à durée indéterminée et à temps partiel et ayant travaillé plus de 78 heures dans le mois.

**Catégorie 4 :** personne sans emploi, non disponible immédiatement et recherchant un emploi à durée indéterminée ou déterminée, à temps plein ou partiel. **Catégorie 8 :** personne sans emploi, immédiatement disponible et recherchant un emploi à durée déterminée, temporaire ou saisonnier et ayant travaillé plus de 78 heures dans le mois.

| Nombre de demandeurs selon la catégorie du chômage | Demande d'Emploi en Fin de Mois (DEFM) |                |                 |                | Part des demandeurs handicapés dans la DEFM |
|--|--|----------------|-----------------|----------------|---|
|  | Demandeurs handicapés                  |                | Tous demandeurs |                |   |
|  | Nombre                                 | Part           | Nombre          | Part           |   |
| Catégorie 1  | 11463                                  | 48,26%         | 156430          | 53,50%         | 7,33%                                       |
| Catégorie 2  | 6305                                   | 26,54%         | 44156           | 15,10%         | 14,28%                                      |
| Catégorie 3  | 1063                                   | 4,47%          | 18165           | 6,21%          | 5,85%                                       |
| Catégorie 4  | 1013                                   | 4,26%          | 9125            | 3,12%          | 11,10%                                      |
| Catégorie 5  | 1317                                   | 5,54%          | 9260            | 3,17%          | 14,22%                                      |
| Catégorie 6  | 1788                                   | 7,53%          | 39930           | 13,66%         | 4,48%                                       |
| Catégorie 7  | 643                                    | 2,71%          | 9634            | 3,29%          | 6,67%                                       |
| Catégorie 8  | 163                                    | 0,69%          | 5687            | 1,95%          | 2,87%                                       |
| <b>Toutes catégories</b>                           | <b>23755</b>                           | <b>100,00%</b> | <b>292387</b>   | <b>100,00%</b> | <b>8,12%</b>                                |

Source: ANPE, DEFM-PERSEE au 30 juin 2001

Champ: Région Rhône-Alpes

\* Cf. seconde partie pour les répartitions par catégories selon les départements

## Encadré 2: Evolutions des catégories 2 et 3\* du chômage

### Evolution de la demande d'emploi de catégorie 2 en région Rhône-Alpes et par département

|                    | DEFM - 30 juin 2001 |              | DEFM - 30 juin 2000 |              | Evolution de la demande |                |              |
|--------------------|---------------------|--------------|---------------------|--------------|-------------------------|----------------|--------------|
|                    | Handicapés          | Tous publics | Handicapés          | Tous publics | Handicapés              | Non handicapés | Tous publics |
| Ain                | 385                 | 2531         | 430                 | 2923         | -10,5%                  | -13,9%         | -13,4%       |
| Ardèche            | 396                 | 2899         | 380                 | 2994         | 4,2%                    | -4,2%          | -3,2%        |
| Drôme              | 604                 | 4621         | 623                 | 5219         | -3,0%                   | -12,6%         | -11,5%       |
| Isère              | 1339                | 10000        | 1320                | 11048        | 1,4%                    | -11,0%         | -9,5%        |
| Loire              | 1438                | 7448         | 1409                | 8000         | 2,1%                    | -8,8%          | -6,9%        |
| Rhône              | 1184                | 9472         | 1140                | 10109        | 3,9%                    | -7,6%          | -6,3%        |
| Savoie             | 391                 | 2892         | 450                 | 3272         | -13,1%                  | -11,4%         | -11,6%       |
| Haute-Savoie       | 568                 | 4293         | 514                 | 4537         | 10,5%                   | -7,4%          | -5,4%        |
| <b>Rhône-Alpes</b> | <b>6305</b>         | <b>44156</b> | <b>6266</b>         | <b>48102</b> | <b>0,6%</b>             | <b>-9,5%</b>   | <b>-8,2%</b> |

Source: ANPE, DEFM-PERSEE au 30 juin 2001

Champ: Demandeurs de catégorie 2

Source: ANPE, DEFM-PERSEE au 30 juin 2000

Champ: Demandeurs de catégorie 2

### Evolution de la demande d'emploi de catégorie 3 en région Rhône-Alpes et par département

|                    | DEFM - 30 juin 2001 |              | DEFM - 30 juin 2000 |              | Evolution de la demande |                |              |
|--------------------|---------------------|--------------|---------------------|--------------|-------------------------|----------------|--------------|
|                    | Handicapés          | Tous publics | Handicapés          | Tous publics | Handicapés              | Non handicapés | Tous publics |
| Ain                | 69                  | 1097         | 49                  | 1059         | 40,8%                   | 1,8%           | 3,6%         |
| Ardèche            | 103                 | 1377         | 89                  | 1294         | 15,7%                   | 5,7%           | 6,4%         |
| Drôme              | 136                 | 2200         | 135                 | 2067         | 0,7%                    | 6,8%           | 6,4%         |
| Isère              | 130                 | 2701         | 103                 | 2560         | 26,2%                   | 4,6%           | 5,5%         |
| Loire              | 135                 | 1645         | 98                  | 1420         | 37,8%                   | 14,2%          | 15,8%        |
| Rhône              | 228                 | 4321         | 163                 | 4032         | 39,9%                   | 5,8%           | 7,2%         |
| Savoie             | 71                  | 2330         | 66                  | 2155         | 7,6%                    | 8,1%           | 8,1%         |
| Haute-Savoie       | 191                 | 2494         | 191                 | 2450         | 0,0%                    | 1,9%           | 1,8%         |
| <b>Rhône-Alpes</b> | <b>1063</b>         | <b>18165</b> | <b>894</b>          | <b>17037</b> | <b>18,9%</b>            | <b>5,9%</b>    | <b>6,6%</b>  |

Source: ANPE, DEFM-PERSEE au 30 juin 2001

Champ: Demandeurs de catégorie 3

Source: ANPE, DEFM-PERSEE au 30 juin 2000

Champ: Demandeurs de catégorie 3

### Evolution de la demande d'emploi de catégorie 1, 2 et 3 en région Rhône-Alpes et par département

|                    | DEFM - 30 juin 2001 |               | DEFM - 30 juin 2000 |               | Evolution de la demande |                |               |
|--------------------|---------------------|---------------|---------------------|---------------|-------------------------|----------------|---------------|
|                    | Handicapés          | Tous publics  | Handicapés          | Tous publics  | Handicapés              | Non handicapés | Tous publics  |
| Ain                | 1177                | 12911         | 1391                | 15171         | -15,4%                  | -14,8%         | -14,9%        |
| Ardèche            | 1113                | 12351         | 1025                | 12714         | 8,6%                    | -3,9%          | -2,9%         |
| Drôme              | 1827                | 20830         | 1810                | 22410         | 0,9%                    | -7,8%          | -7,1%         |
| Isère              | 3493                | 42153         | 3610                | 47797         | -3,2%                   | -12,5%         | -11,8%        |
| Loire              | 3891                | 31937         | 4067                | 35853         | -4,3%                   | -11,8%         | -10,9%        |
| Rhône              | 4486                | 62112         | 4758                | 69246         | -5,7%                   | -10,6%         | -10,3%        |
| Savoie             | 1064                | 15091         | 1165                | 17674         | -8,7%                   | -15,0%         | -14,6%        |
| Haute-Savoie       | 1780                | 21366         | 1770                | 24826         | 0,6%                    | -15,1%         | -13,9%        |
| <b>Rhône-Alpes</b> | <b>18831</b>        | <b>218751</b> | <b>19596</b>        | <b>245691</b> | <b>-3,9%</b>            | <b>-11,6%</b>  | <b>-11,0%</b> |

Source: ANPE, DEFM-PERSEE au 30 juin 2001

Champ: Demandeurs de catégorie 1, 2 et 3

Source: ANPE, DEFM-PERSEE au 30 juin 2000

Champ: Demandeurs de catégorie 1, 2 et 3

\* Cf. Encadré 1 pour les définitions des catégories du chômage

**Les caractéristiques des  
demandeurs d'emploi handicapés  
dans le Rhône**

*Catégorie 1 de la demande d'emploi*

au 30  
Juin  
2001

## SYNTHESE: Caractéristiques des demandeurs d'emploi handicapés dans la région et dans le Rhône

Les caractéristiques moyennes des demandeurs handicapés demeurent stables. La recherche d'emploi des personnes handicapées concerne ainsi:

- plutôt des hommes, souvent d'un âge supérieur à 40 ans
- ayant un bas niveau de formation et plutôt non qualifié
- ouvriers
- recherchant fréquemment un emploi dans les catégories professionnelles suivantes (45,7% de la demande d'emploi handicapée de catégorie 1): personnels des transports, logistique, mécanique, électricité, électronique, industries de process et services aux personnes et aux collectivités.
- Les personnes handicapées sont très présentes parmi les demandeurs issus du secteur industriel, même si plus de la moitié des demandeurs handicapés sont issus du secteur tertiaire.
- Enfin, compte tenu des caractéristiques précédentes, les demandeurs handicapés comptent une proportion non négligeable de chômeurs de longue durée (42%).

Si ces caractéristiques générales sont communes aux demandeurs d'emploi de la région et ce, quelque soit le département considéré, elles peuvent néanmoins avoir plus ou moins d'ampleur. Ainsi, dans le Rhône, les demandeurs handicapés sont proportionnellement plus nombreux à être issus du secteur tertiaire (cf. document régional). La proportion de chômeurs de longue durée est plus importante qu'en région (42% dans le Rhône et 39,6% en région).

| Caractéristiques des demandeurs d'emploi: synthèse |   | Demandeurs handicapés |       | Demandeurs non handicapés |       | Part des demandeurs handicapés |
|--|---|-----------------------|-------|---------------------------|-------|--------------------------------|
|  |   | Nombre                | Part  | Nombre                    | Part  |                                |
| Sexe:  | Homme                                   | 2075                  | 67,5% | 22878                     | 50,6% | 8,3%                           |
| Age:   | Agés de plus de 40 ans                  | 1750                  | 56,9% | 16256                     | 35,9% | 9,7%                           |
| Niveau de formation                                | Sans diplôme ou certificat d'études     | 1226                  | 39,9% | 10402                     | 23,0% | 10,5%                          |
|  | Niveau inférieur au bac                 | 2522                  | 82,0% | 26306                     | 58,1% | 8,7%                           |
| Qualification                                      | Ouvriers                                | 1216                  | 39,6% | 11436                     | 25,3% | 9,6%                           |
|  | Non qualifiés (ouvriers et employés)    | 1443                  | 46,9% | 13353                     | 29,5% | 9,8%                           |
| Secteur d'activité antérieur                       | Issus du BTP                            | 317                   | 10,3% | 2762                      | 6,1%  | 10,3%                          |
|  | Issus du secteur industriel             | 656                   | 21,3% | 8284                      | 18,3% | 7,3%                           |
|  | Issus du secteur tertiaire              | 1886                  | 61,4% | 29334                     | 64,8% | 6,0%                           |
| Catégorie professionnelle recherchée               | Services aux personnes et collectivités | 640                   | 20,8% | 6338                      | 14,0% | 9,2%                           |
|  | Transports, logistique                  | 468                   | 15,2% | 4633                      | 10,2% | 9,2%                           |
|  | Mécanique, électricité, électronique    | 298                   | 9,7%  | 2662                      | 5,9%  | 10,1%                          |
| Ancienneté   | Ancienneté supérieure à 1 an            | 1291                  | 42,0% | 12868                     | 28,4% | 9,1%                           |

Source: ANPE, DEFM-PERSEE au 30 juin 2001

Champ: Département du Rhône - Demandeurs de catégorie 1

En ce qui concerne les évolutions de ces caractéristiques par rapport à l'année précédente, si dans la région, il semble bien que:

- **Toutes les catégories d'âge** bénéficient de la diminution du nombre de demandeurs d'emploi et **en particulier les jeunes de moins de 25 ans.**
- les demandeurs ayant des **bas niveaux de formation et de qualification** même si la diminution du nombre de demandeurs handicapés est nettement plus faible que celle des non handicapés

- Les demandeurs handicapés issus du **BTP ainsi que de l'industrie** bénéficient également de cette évolution positive mais dans une moindre mesure que pour les non handicapés.
- Le nombre de demandeurs **chômeurs de longue durée** diminue mais, ici également, plus faiblement pour les demandeurs handicapés.
- Par contre, le nombre de demandeurs de faible ancienneté (inférieure à 3 mois) s'accroît de façon plus importante pour les demandeurs handicapés que pour les non handicapés. (cf. partie sur les flux).

Les évolutions dans le département du Rhône sont quelques peu différentes:

- **Les hommes comme les femmes** bénéficient de la reprise et ce **quel que soit leur âge**. En particulier, la diminution du nombre de jeunes handicapés de moins de 25 ans est plus forte que pour les publics non handicapés.
- Comme pour la région, ce sont les **demandeurs handicapés ayant de faibles niveaux de formation** qui bénéficient le plus de la reprise mais de façon moins importante que pour les non handicapés. On note également la diminution des demandeurs ayant un diplôme supérieur à Bac+2 (-16,4% et -5,5% pour les demandeurs non handicapés)
- Quelle que soit la **qualification**, le nombre de demandeurs diminue, mais ce sont les **ouvriers, en particulier non qualifiés** qui bénéficient le plus de la reprise (mais de façon moins importante que pour les non handicapés).
- Le nombre de **chômeurs de longue durée** diminue également mais plus faiblement pour les demandeurs handicapés que pour les autres publics.

## Caractéristiques socio-démographiques

### • Les types de handicap des demandeurs d'emploi

| Priorités des demandeurs d'emploi handicapés | Demandeurs handicapés |                |                | Evolution juin 2001/juin 2000 |
|--|-----------------------|----------------|----------------|-------------------------------|
|  | Effectif              | Part           | Part DEFM TH   |                               |
| Orphelin                                     | 113                   | 3,24%          |                |                               |
| Veuve de guerre                              | 7                     | 0,20%          |                |                               |
| Mutilé de guerre                             | 3                     | 0,09%          |                |                               |
| <b>COTOREP A</b>                             | <b>608</b>            | <b>17,41%</b>  | <b>19,78%</b>  | <b>-16,02%</b>                |
| <b>COTOREP B</b>                             | <b>1506</b>           | <b>43,11%</b>  | <b>48,99%</b>  | <b>-6,29%</b>                 |
| <b>COTOREP C</b>                             | <b>888</b>            | <b>25,42%</b>  | <b>28,89%</b>  | <b>-15,02%</b>                |
| Instance COTOREP                             | 296                   | 8,47%          |                |                               |
| <b>Accident du Travail</b>                   | <b>22</b>             | <b>0,63%</b>   | <b>0,72%</b>   | <b>-18,52%</b>                |
| <b>Pension d'invalidité</b>                  | <b>50</b>             | <b>1,43%</b>   | <b>1,63%</b>   | <b>-3,85%</b>                 |
| <b>Toutes priorités</b>                      | <b>3493</b>           | <b>100,00%</b> |                |                               |
| <b>Priorités DEFM TH</b>                     | <b>3074</b>           |                | <b>100,00%</b> | <b>-11,03%</b>                |

Source: ANPE, DEFM-PERSEE au 30 juin 2001 et au 30 juin 2000

Champ: Département du Rhône - Demandeurs de catégorie 1

### • Sexe et âge des demandeurs d'emploi

| Répartition des demandeurs d'emploi par sexe et par âge | Demandeurs handicapés |                |                | Demandeurs non handicapés |                |                | Tous demandeurs |                |
|---|-----------------------|----------------|----------------|---------------------------|----------------|----------------|-----------------|----------------|
|   | Nombre                | Part           | Evolution      | Nombre                    | Part           | Evolution      | Nombre          | Evolution      |
| Hommes de - de 25 ans                                   | 74                    | 2,41%          | -28,85%        | 3058                      | 6,76%          | -1,86%         | 3132            | -2,73%         |
| Hommes de 25 à 49 ans                                   | 1480                  | 48,15%         | -8,47%         | 15791                     | 34,90%         | -10,31%        | 17271           | -10,16%        |
| Hommes de 50 ans et +                                   | 521                   | 16,95%         | -9,86%         | 4029                      | 8,90%          | -13,32%        | 4550            | -12,94%        |
| <b>Total Hommes</b>                                     | <b>2075</b>           | <b>67,50%</b>  | <b>-9,74%</b>  | <b>22878</b>              | <b>50,56%</b>  | <b>-9,83%</b>  | <b>24953</b>    | <b>-9,82%</b>  |
| Femmes de - de 25 ans                                   | 56                    | 1,82%          | -16,42%        | 3257                      | 7,20%          | -12,63%        | 3313            | -12,70%        |
| Femmes de 25 à 49 ans                                   | 705                   | 22,93%         | -12,96%        | 15909                     | 35,16%         | -15,43%        | 16614           | -15,33%        |
| Femmes de 50 ans et +                                   | 238                   | 7,74%          | -14,70%        | 3201                      | 7,07%          | -14,39%        | 3439            | -14,41%        |
| <b>Total Femmes</b>                                     | <b>999</b>            | <b>32,50%</b>  | <b>-13,58%</b> | <b>22367</b>              | <b>49,44%</b>  | <b>-14,89%</b> | <b>23366</b>    | <b>-14,83%</b> |
| <b>Ensemble des demandeurs</b>                          | <b>3074</b>           | <b>100,00%</b> | <b>-11,03%</b> | <b>45245</b>              | <b>100,00%</b> | <b>-12,40%</b> | <b>48319</b>    | <b>-12,31%</b> |

Source: ANPE, DEFM-PERSEE au 30 juin 2001 et au 30 juin 2000

Champ: Département du Rhône - Demandeurs de catégorie 1

### • Age des demandeurs d'emploi

| Age des demandeurs d'emploi | Demandeurs handicapés |                | Demandeurs non handicapés |                | Tous demandeurs |
|-----------------------------|-----------------------|----------------|---------------------------|----------------|-----------------|
|                             | Nombre                | Part           | Nombre                    | Part           |                 |
| Moins de 22 ans             | 25                    | 0,81%          | 2453                      | 5,42%          | 2478            |
| 22 à 24 ans                 | 105                   | 3,42%          | 3862                      | 8,54%          | 3967            |
| 25 à 29 ans                 | 298                   | 9,69%          | 8573                      | 18,95%         | 8871            |
| 30 à 39 ans                 | 896                   | 29,15%         | 14101                     | 31,17%         | 14997           |
| 40 à 49 ans                 | 991                   | 32,24%         | 9026                      | 19,95%         | 10017           |
| 50 ans et plus              | 759                   | 24,69%         | 7230                      | 15,98%         | 7989            |
| <b>Tous âges</b>            | <b>3074</b>           | <b>100,00%</b> | <b>45245</b>              | <b>100,00%</b> | <b>48319</b>    |

Source: ANPE, DEFM-PERSEE au 30 juin 2001

Champ: Département du Rhône - Demandeurs de catégorie 1

• Agences d'inscription des demandeurs d'emploi

| Nombre de demandeurs par Agence Locale | Demande d'Emploi en Fin de Mois (DEFM) |                |                 |                | Part des demandeurs handicapés dans la DEFM |
|--|--|----------------|-----------------|----------------|---|
|  | Demandeurs handicapés                  |                | Tous demandeurs |                |   |
|  | Nombre                                 | Part           | Nombre          | Part           |   |
| <b>Ain</b>                             | <b>723</b>                             | <b>100,00%</b> | <b>9283</b>     | <b>100,00%</b> | <b>7,79%</b>                                |
| Bourg en Bresse                        | 349                                    | 48,27%         | 4162            | 44,83%         | 8,39%                                       |
| Amberieu en Bugey                      | 146                                    | 20,19%         | 1841            | 19,83%         | 7,93%                                       |
| Oyonnax                                | 100                                    | 13,83%         | 1487            | 16,02%         | 6,72%                                       |
| Belley                                 | 56                                     | 7,75%          | 603             | 6,50%          | 9,29%                                       |
| Bellegarde sur Valserine               | 34                                     | 4,70%          | 412             | 4,44%          | 8,25%                                       |
| St Genis Pouilly                       | 38                                     | 5,26%          | 778             | 8,38%          | 4,88%                                       |
| <b>Ardèche</b>                         | <b>614</b>                             | <b>100,00%</b> | <b>8075</b>     | <b>100,00%</b> | <b>7,60%</b>                                |
| Privas                                 | 102                                    | 16,61%         | 1427            | 17,67%         | 7,15%                                       |
| Annonay                                | 64                                     | 10,42%         | 1317            | 16,31%         | 4,86%                                       |
| Aubenas                                | 246                                    | 40,07%         | 2829            | 35,03%         | 8,70%                                       |
| Tournon sur Rhône                      | 59                                     | 9,61%          | 828             | 10,25%         | 7,13%                                       |
| Le Teil                                | 57                                     | 9,28%          | 648             | 8,02%          | 8,80%                                       |
| Saint Peray                            | 36                                     | 5,86%          | 590             | 7,31%          | 6,10%                                       |
| Bourg St Andeol                        | 50                                     | 8,14%          | 436             | 5,40%          | 11,47%                                      |
| <b>Drôme</b>                           | <b>1087</b>                            | <b>100,00%</b> | <b>14009</b>    | <b>100,00%</b> | <b>7,76%</b>                                |
| Valence                                | 414                                    | 38,09%         | 4633            | 33,07%         | 8,94%                                       |
| Romans sur Isère                       | 250                                    | 23,00%         | 3133            | 22,36%         | 7,98%                                       |
| Montelimar Le Teil                     | 191                                    | 17,57%         | 2512            | 17,93%         | 7,60%                                       |
| Pierrelatte                            | 66                                     | 6,07%          | 1355            | 9,67%          | 4,87%                                       |
| Crest                                  | 102                                    | 9,38%          | 1304            | 9,31%          | 7,82%                                       |
| St Vallier - Tain                      | 64                                     | 5,89%          | 1072            | 7,65%          | 5,97%                                       |
| <b>Isère</b>                           | <b>2024</b>                            | <b>100,00%</b> | <b>29452</b>    | <b>100,00%</b> | <b>6,87%</b>                                |
| Grenoble Nord                          | 212                                    | 10,47%         | 3652            | 12,40%         | 5,81%                                       |
| Vienne                                 | 159                                    | 7,86%          | 2125            | 7,22%          | 7,48%                                       |
| Bourgoin Jallieu                       | 190                                    | 9,39%          | 2473            | 8,40%          | 7,68%                                       |
| Voiron                                 | 239                                    | 11,81%         | 3028            | 10,28%         | 7,89%                                       |
| Roussillon                             | 132                                    | 6,52%          | 1590            | 5,40%          | 8,30%                                       |
| Saint Martin d'Herès                   | 145                                    | 7,16%          | 2537            | 8,61%          | 5,72%                                       |
| Echirolles                             | 248                                    | 12,25%         | 4051            | 13,75%         | 6,12%                                       |
| Fontaine                               | 218                                    | 10,77%         | 2975            | 10,10%         | 7,33%                                       |
| Grenoble Sud                           | 242                                    | 11,96%         | 3419            | 11,61%         | 7,08%                                       |
| La Tour du Pin                         | 100                                    | 4,94%          | 1707            | 5,80%          | 5,86%                                       |
| Villefontaine                          | 139                                    | 6,87%          | 1895            | 6,43%          | 7,34%                                       |
| <b>Loire</b>                           | <b>2318</b>                            | <b>100,00%</b> | <b>22844</b>    | <b>100,00%</b> | <b>10,15%</b>                               |
| Andrezieux Boutheon                    | 139                                    | 6,00%          | 1596            | 6,99%          | 8,71%                                       |
| Montbrison                             | 244                                    | 10,53%         | 2215            | 9,70%          | 11,02%                                      |
| Roanne                                 | 513                                    | 22,13%         | 4446            | 19,46%         | 11,54%                                      |
| Firminy                                | 203                                    | 8,76%          | 1881            | 8,23%          | 10,79%                                      |
| Saint Chamond                          | 306                                    | 13,20%         | 3146            | 13,77%         | 9,73%                                       |
| Saint Etienne Chateaucieux             | 409                                    | 17,64%         | 4139            | 18,12%         | 9,88%                                       |
| Saint Etienne Bellevue                 | 298                                    | 12,86%         | 3015            | 13,20%         | 9,88%                                       |
| Saint Etienne Bergson                  | 197                                    | 8,50%          | 2319            | 10,15%         | 8,50%                                       |
| Bourq Arantal                          | 9                                      | 0,39%          | 87              | 0,38%          | 10,34%                                      |
| <b>Rhône</b>                           | <b>3074</b>                            | <b>100,00%</b> | <b>48319</b>    | <b>100,00%</b> | <b>6,36%</b>                                |
| Villefranche sur Saone                 | 196                                    | 6,38%          | 3079            | 6,37%          | 6,37%                                       |
| Tarare                                 | 105                                    | 3,42%          | 1261            | 2,61%          | 8,33%                                       |
| Givors                                 | 111                                    | 3,61%          | 1386            | 2,87%          | 8,01%                                       |
| Rillieux la Pape                       | 143                                    | 4,65%          | 2236            | 4,63%          | 6,40%                                       |
| Saint Priest                           | 148                                    | 4,81%          | 2159            | 4,47%          | 6,86%                                       |
| Vaulx en Velin                         | 170                                    | 5,53%          | 2443            | 5,06%          | 6,96%                                       |
| Venissieux                             | 299                                    | 9,73%          | 4479            | 9,27%          | 6,68%                                       |
| Oullins                                | 191                                    | 6,21%          | 2853            | 5,90%          | 6,69%                                       |
| Meyzieu                                | 109                                    | 3,55%          | 1592            | 3,29%          | 6,85%                                       |
| Tassin la Demi Lune                    | 90                                     | 2,93%          | 1744            | 3,61%          | 5,16%                                       |
| Lyon Opéra                             | 188                                    | 6,12%          | 3990            | 8,26%          | 4,71%                                       |
| Lyon Vaise                             | 224                                    | 7,29%          | 3829            | 7,92%          | 5,85%                                       |
| Lyon Brotteaux                         | 279                                    | 9,08%          | 4615            | 9,55%          | 6,05%                                       |
| Lyon Guillotière                       | 159                                    | 5,17%          | 3153            | 6,53%          | 5,04%                                       |
| Bron                                   | 83                                     | 2,70%          | 1519            | 3,14%          | 5,46%                                       |
| Villeurbanne                           | 368                                    | 11,97%         | 5303            | 10,97%         | 6,94%                                       |
| Lyon Bachut                            | 211                                    | 6,86%          | 2678            | 5,54%          | 7,88%                                       |
| <b>Savoie</b>                          | <b>602</b>                             | <b>100,00%</b> | <b>9869</b>     | <b>100,00%</b> | <b>6,10%</b>                                |
| Montmelian                             | 41                                     | 6,81%          | 713             | 7,22%          | 5,75%                                       |
| Chambery                               | 302                                    | 50,17%         | 3959            | 40,12%         | 7,63%                                       |
| Aix les Bains                          | 77                                     | 12,79%         | 1412            | 14,31%         | 5,45%                                       |
| Albertville                            | 130                                    | 21,59%         | 2881            | 29,19%         | 4,51%                                       |
| Saint-Jean de Maurienne                | 52                                     | 8,64%          | 904             | 9,16%          | 5,75%                                       |
| <b>Haute-Savoie</b>                    | <b>1021</b>                            | <b>100,00%</b> | <b>14579</b>    | <b>100,00%</b> | <b>7,00%</b>                                |
| Annecy                                 | 195                                    | 19,10%         | 2935            | 20,13%         | 6,64%                                       |
| Annemasse                              | 185                                    | 18,12%         | 3297            | 22,61%         | 5,61%                                       |
| Cluses                                 | 144                                    | 14,10%         | 1780            | 12,21%         | 8,09%                                       |
| Thonon les Bains                       | 164                                    | 16,06%         | 2567            | 17,61%         | 6,39%                                       |
| Sallanches                             | 84                                     | 8,23%          | 1068            | 7,33%          | 7,87%                                       |
| Sevnod                                 | 249                                    | 24,39%         | 2932            | 20,11%         | 8,49%                                       |
| <b>Rhône-Alpes</b>                     | <b>11463</b>                           |                | <b>156430</b>   |                | <b>7,33%</b>                                |

Source: ANPE, DEFM-PERSEE au 30 juin 2001

Champ: Région Rhône-Alpes - Demandeurs de catégorie 1

## Caractéristiques socio-professionnelles

### • Catégorie d'inscription des demandeurs d'emploi

(cf. encadré 1 pour les définitions des catégories du chômage)

| Nombre de demandeurs selon la catégorie du chômage | Demande d'Emploi en Fin de Mois (DEFM) |                |                 |                | Part des demandeurs handicapés dans la DEFM |
|--|--|----------------|-----------------|----------------|---|
|  | Demandeurs handicapés                  |                | Tous demandeurs |                |   |
|  | Nombre                                 | Part           | Nombre          | Part           |   |
| Catégorie 1  | 3074                                   | 53,79%         | 48319           | 57,81%         | 6,36%                                       |
| Catégorie 2  | 1184                                   | 20,72%         | 9472            | 11,33%         | 12,50%                                      |
| Catégorie 3  | 228                                    | 3,99%          | 4321            | 5,17%          | 5,28%                                       |
| Catégorie 4  | 274                                    | 4,79%          | 2783            | 3,33%          | 9,85%                                       |
| Catégorie 5  | 313                                    | 5,48%          | 2363            | 2,83%          | 13,25%                                      |
| Catégorie 6  | 494                                    | 8,64%          | 12593           | 15,07%         | 3,92%                                       |
| Catégorie 7  | 112                                    | 1,96%          | 2107            | 2,52%          | 5,32%                                       |
| Catégorie 8  | 36                                     | 0,63%          | 1621            | 1,94%          | 2,22%                                       |
| <b>Toutes catégories</b>                           | <b>5715</b>                            | <b>100,00%</b> | <b>83579</b>    | <b>100,00%</b> | <b>6,84%</b>                                |

Source: ANPE, DEFM-PERSEE au 30 juin 2001

Champ: Département du Rhône

(Les caractéristiques suivantes concernent les demandeurs de catégorie 1)

### • Niveau de formation des demandeurs d'emploi

| Niveaux de formation des demandeurs d'emploi | Demandeurs handicapés |                |                | Demandeurs non handicapés |                |                | Tous demandeurs |                |
|--|-----------------------|----------------|----------------|---------------------------|----------------|----------------|-----------------|----------------|
|  | Nombre                | Part           | Evolution      | Nombre                    | Part           | Evolution      | Nombre          | Evolution      |
| Non précisé/Non renseigné                    | 1                     | 0,03%          | 0,00%          | 268                       | 0,59%          | 17,03%         | 269             | 15,95%         |
| Sans diplôme                                 | 974                   | 31,69%         | -19,24%        | 7342                      | 16,23%         | -21,67%        | 8316            | -21,39%        |
| Certificat d'études, SES                     | 252                   | 8,20%          | -5,62%         | 3060                      | 6,76%          | -13,80%        | 3312            | -13,23%        |
| CAP, BEP                                     | 1296                  | 42,16%         | -6,43%         | 15904                     | 35,15%         | -14,44%        | 17200           | -13,89%        |
| Bac, Bac professionnel                       | 286                   | 9,30%          | -4,67%         | 7160                      | 15,82%         | -8,24%         | 7446            | -8,11%         |
| BTS, Bac+2                                   | 148                   | 4,81%          | -3,90%         | 5091                      | 11,25%         | -4,18%         | 5239            | -4,17%         |
| Niveau supérieur à Bac+2                     | 117                   | 3,81%          | -16,43%        | 6420                      | 14,19%         | -5,49%         | 6537            | -5,71%         |
| <b>Tous niveaux de formation</b>             | <b>3074</b>           | <b>100,00%</b> | <b>-11,03%</b> | <b>45245</b>              | <b>100,00%</b> | <b>-12,40%</b> | <b>48319</b>    | <b>-12,31%</b> |

Source: ANPE, DEFM-PERSEE au 30 juin 2001 et au 30 juin 2000

Champ: Département du Rhône - Demandeurs de catégorie 1

### • Qualification des demandeurs d'emploi

| Qualifications des demandeurs d'emploi | Demandeurs handicapés |                |                | Demandeurs non handicapés |                |                | Tous demandeurs |                |
|--|-----------------------|----------------|----------------|---------------------------|----------------|----------------|-----------------|----------------|
|  | Nombre                | Part           | Evolution      | Nombre                    | Part           | Evolution      | Nombre          | Evolution      |
| Non précisée                           | 11                    | 0,36%          | -54,17%        | 390                       | 0,86%          | -65,85%        | 401             | -65,61%        |
| Ouvriers non qualifiés                 | 683                   | 22,22%         | -13,87%        | 5394                      | 11,92%         | -17,27%        | 6077            | -16,90%        |
| Ouvriers qualifiés                     | 533                   | 17,34%         | -11,75%        | 6042                      | 13,35%         | -16,74%        | 6575            | -16,36%        |
| Employés non-qualifiés                 | 760                   | 24,72%         | -9,31%         | 7959                      | 17,59%         | -8,70%         | 8719            | -8,75%         |
| Employés qualifiés                     | 799                   | 25,99%         | -9,92%         | 14184                     | 31,35%         | -14,30%        | 14983           | -14,08%        |
| AMT, Cadres                            | 288                   | 9,37%          | -6,80%         | 11276                     | 24,92%         | -1,63%         | 11564           | -1,77%         |
| <b>Toutes qualifications</b>           | <b>3074</b>           | <b>100,00%</b> | <b>-11,03%</b> | <b>45245</b>              | <b>100,00%</b> | <b>-12,40%</b> | <b>48319</b>    | <b>-12,31%</b> |

Source: ANPE, DEFM-PERSEE au 30 juin 2001 et au 30 juin 2000

Champ: Département du Rhône - Demandeurs de catégorie 1

## • Age et qualification des demandeurs d'emploi handicapés

| Qualification selon le sexe et l'âge des demandeurs d'emploi handicapés | Non précisée |             | Ouvriers non qualifiés |              | Ouvriers qualifiés |              | Employés non-qualifiés |              | Employés qualifiés |              | AMT, Cadres |              | Toutes qualifications |               |
|---|--------------|-------------|------------------------|--------------|--------------------|--------------|------------------------|--------------|--------------------|--------------|-------------|--------------|-----------------------|---------------|
|   | Nombre       | Part        | Nombre                 | Part         | Nombre             | Part         | Nombre                 | Part         | Nombre             | Part         | Nombre      | Part         | Nombre                | Part          |
| Hommes de - de 25 ans   | 1            | 1,4%        | 29                     | 39,2%        | 9                  | 12,2%        | 24                     | 32,4%        | 11                 | 14,9%        | 0           | 0,0%         | 74                    | 100,0%        |
| Hommes de 25 à 49 ans   | 1            | 0,1%        | 370                    | 25,0%        | 327                | 22,1%        | 308                    | 20,8%        | 316                | 21,4%        | 158         | 10,7%        | 1480                  | 100,0%        |
| Hommes de 50 ans et +   | 0            | 0,0%        | 132                    | 25,3%        | 124                | 23,8%        | 89                     | 17,1%        | 101                | 19,4%        | 75          | 14,4%        | 521                   | 100,0%        |
| <b>Total Hommes</b>   | <b>2</b>     | <b>0,1%</b> | <b>531</b>             | <b>25,6%</b> | <b>460</b>         | <b>22,2%</b> | <b>421</b>             | <b>20,3%</b> | <b>428</b>         | <b>20,6%</b> | <b>233</b>  | <b>11,2%</b> | <b>2075</b>           | <b>100,0%</b> |
| Femmes de - de 25 ans   | 1            | 1,8%        | 3                      | 5,4%         | 6                  | 10,7%        | 27                     | 48,2%        | 16                 | 28,6%        | 3           | 5,4%         | 56                    | 100,0%        |
| Femmes de 25 à 49 ans   | 7            | 1,0%        | 106                    | 15,0%        | 47                 | 6,7%         | 251                    | 35,6%        | 265                | 37,6%        | 29          | 4,1%         | 705                   | 100,0%        |
| Femmes de 50 ans et +   | 1            | 0,4%        | 43                     | 18,1%        | 20                 | 8,4%         | 61                     | 25,6%        | 90                 | 37,8%        | 23          | 9,7%         | 238                   | 100,0%        |
| <b>Total Femmes</b>   | <b>9</b>     | <b>0,9%</b> | <b>152</b>             | <b>15,2%</b> | <b>73</b>          | <b>7,3%</b>  | <b>339</b>             | <b>33,9%</b> | <b>371</b>         | <b>37,1%</b> | <b>55</b>   | <b>5,5%</b>  | <b>999</b>            | <b>100,0%</b> |
| <b>Ensemble des demandeurs</b>  | <b>11</b>    | <b>0,4%</b> | <b>683</b>             | <b>22,2%</b> | <b>533</b>         | <b>17,3%</b> | <b>760</b>             | <b>24,7%</b> | <b>799</b>         | <b>26,0%</b> | <b>288</b>  | <b>9,4%</b>  | <b>3074</b>           | <b>100,0%</b> |

Source: ANPE, DEFM-PERSEE au 30 juin 2001

Champ: Département du Rhône - Demandeurs de catégorie 1

## • Catégories professionnelles des demandeurs d'emploi

| Catégories professionnelles (ROME) des demandeurs d'emploi | Demandeurs handicapés |                | Demandeurs non handicapés |                | Tous demandeurs | Part des demandeurs handicapés |
|--|-----------------------|----------------|---------------------------|----------------|-----------------|--------------------------------|
|  | Nombre                | Part           | Nombre                    | Part           |                 |                                |
| Services aux personnes et aux collectivités                | 640                   | 20,82%         | 6338                      | 14,01%         | 6978            | 9,17%                          |
| Services administratifs et commerciaux                     | 457                   | 14,87%         | 6560                      | 14,50%         | 7017            | 6,51%                          |
| Personnel de l'industrie hôtelière                         | 141                   | 4,59%          | 1959                      | 4,33%          | 2100            | 6,71%                          |
| Personnel de la distribution et de la vente                | 222                   | 7,22%          | 5187                      | 11,46%         | 5409            | 4,10%                          |
| Professions des arts et spectacles                         | 31                    | 1,01%          | 1220                      | 2,70%          | 1251            | 2,48%                          |
| Professions de la formation initiale et continue           | 33                    | 1,07%          | 985                       | 2,18%          | 1018            | 3,24%                          |
| Intervention sociale, développement local, emploi          | 58                    | 1,89%          | 1168                      | 2,58%          | 1226            | 4,73%                          |
| Professions para-médicales                                 | 24                    | 0,78%          | 445                       | 0,98%          | 469             | 5,12%                          |
| Professions médicales                                      | 2                     | 0,07%          | 156                       | 0,34%          | 158             | 1,27%                          |
| Cadres administratifs, Prof. de l'informatique, de la com. | 88                    | 2,86%          | 3086                      | 6,82%          | 3174            | 2,77%                          |
| Cadres commerciaux   | 31                    | 1,01%          | 2306                      | 5,10%          | 2337            | 1,33%                          |
| Agriculture, pêche   | 83                    | 2,70%          | 504                       | 1,11%          | 587             | 14,14%                         |
| BTP, extraction  | 142                   | 4,62%          | 2213                      | 4,89%          | 2355            | 6,03%                          |
| Transports, logistique                                     | 468                   | 15,22%         | 4633                      | 10,24%         | 5101            | 9,17%                          |
| Mécanique, électricité, électronique                       | 298                   | 9,69%          | 2662                      | 5,88%          | 2960            | 10,07%                         |
| Personnels des industries de process                       | 104                   | 3,38%          | 897                       | 1,98%          | 1001            | 10,39%                         |
| Personnel des autres industries                            | 63                    | 2,05%          | 861                       | 1,90%          | 924             | 6,82%                          |
| Personnel de type artisanal                                | 36                    | 1,17%          | 770                       | 1,70%          | 806             | 4,47%                          |
| Agents de maîtrise de l'industrie                          | 6                     | 0,20%          | 115                       | 0,25%          | 121             | 4,96%                          |
| Techniciens de l'industrie                                 | 74                    | 2,41%          | 1028                      | 2,27%          | 1102            | 6,72%                          |
| Cadres techniques de l'industrie                           | 23                    | 0,75%          | 1112                      | 2,46%          | 1135            | 2,03%                          |
| Techniciens, agents de maîtrise et cadres hors industrie   | 41                    | 1,33%          | 680                       | 1,50%          | 721             | 5,69%                          |
| Non renseigné  | 9                     | 0,29%          | 360                       | 0,80%          | 369             | 2,44%                          |
| <b>Toutes catégories professionnelles</b>                  | <b>3074</b>           | <b>100,00%</b> | <b>45245</b>              | <b>100,00%</b> | <b>48319</b>    | <b>6,36%</b>                   |

Source: ANPE, DEFM-PERSEE au 30 juin 2001

Champ: Département du Rhône - Demandeurs de catégorie 1

## • Secteur d'activité antérieur des demandeurs d'emploi (hors primo-demandeurs)

| Secteurs d'activité antérieur des demandeurs d'emploi | Demandeurs handicapés |                |                | Demandeurs non handicapés |                |                | Tous demandeurs |                |
|---|-----------------------|----------------|----------------|---------------------------|----------------|----------------|-----------------|----------------|
|   | Nombre                | Part           | Evolution      | Nombre                    | Part           | Evolution      | Nombre          | Evolution      |
| Agriculture, sylviculture, pêche                      | 50                    | 1,63%          | -1,96%         | 643                       | 1,42%          | -2,87%         | 693             | -2,81%         |
| Industries  | 656                   | 21,34%         | -9,02%         | 8284                      | 18,31%         | -13,83%        | 8940            | -13,50%        |
| BTP   | 317                   | 10,31%         | -12,43%        | 2762                      | 6,10%          | -13,28%        | 3079            | -13,19%        |
| Tertiaire   | 1886                  | 61,35%         | -9,80%         | 29334                     | 64,83%         | -9,54%         | 31220           | -9,55%         |
| Non précisée  | 156                   | 5,07%          | -27,44%        | 3876                      | 8,57%          | -28,50%        | 4032            | -28,46%        |
| Non renseignée  | 9                     | 0,29%          | -40,00%        | 346                       | 0,76%          | 1,17%          | 355             | -0,56%         |
| <b>Tous secteurs</b>                                  | <b>3074</b>           | <b>100,00%</b> | <b>-11,03%</b> | <b>45245</b>              | <b>100,00%</b> | <b>-12,40%</b> | <b>48319</b>    | <b>-12,31%</b> |

Source: ANPE, DEFM-PERSEE au 30 juin 2001 et au 30 juin 2000

Champ: Département du Rhône - Demandeurs de catégorie 1

## Ancienneté de la demande d'emploi

| Ancienneté d'inscription des demandeurs d'emploi | Demandeurs handicapés |                |                | Demandeurs non handicapés |                |                | Tous demandeurs |                |
|--|-----------------------|----------------|----------------|---------------------------|----------------|----------------|-----------------|----------------|
|  | Nombre                | Part           | Evolution      | Nombre                    | Part           | Evolution      | Nombre          | Evolution      |
| Moins d'un mois                                  | 232                   | 7,55%          | -4,13%         | 5634                      | 12,45%         | 7,81%          | 5866            | 7,28%          |
| 1 à moins de 3 mois                              | 431                   | 14,02%         | 10,23%         | 8323                      | 18,40%         | 6,66%          | 8754            | 6,83%          |
| 3 à moins de 6 mois                              | 474                   | 15,42%         | -12,87%        | 8620                      | 19,05%         | -1,79%         | 9094            | -2,44%         |
| 6 mois à moins d'un an                           | 646                   | 21,01%         | -8,63%         | 9800                      | 21,66%         | -15,74%        | 10446           | -15,33%        |
| 1 à moins de 2 ans                               | 598                   | 19,45%         | -16,36%        | 6796                      | 15,02%         | -30,36%        | 7394            | -29,41%        |
| 2 à moins de 3 ans                               | 279                   | 9,08%          | -15,45%        | 2844                      | 6,29%          | -27,41%        | 3123            | -26,48%        |
| 3 ans et plus                                    | 414                   | 13,47%         | -21,29%        | 3228                      | 7,13%          | -28,85%        | 3642            | -28,07%        |
| <b>Toutes anciennetés</b>                        | <b>3074</b>           | <b>100,00%</b> | <b>-11,03%</b> | <b>45245</b>              | <b>100,00%</b> | <b>-12,40%</b> | <b>48319</b>    | <b>-12,31%</b> |

Source: ANPE, DEFM-PERSEE au 30 juin 2001 et au 30 juin 2000

Champ: Département du Rhône - Demandeurs de catégorie 1

| Ancienneté de la demande selon le sexe et l'âge des demandeurs d'emploi handicapés | Moins de 6 mois |              | 6 mois à moins d'un an |              | 1 à moins de 2 ans |              | 2 ans et plus |              | Toutes anciennetés |               |
|--|-----------------|--------------|------------------------|--------------|--------------------|--------------|---------------|--------------|--------------------|---------------|
|  | Nombre          | Part         | Nombre                 | Part         | Nombre             | Part         | Nombre        | Part         | Nombre             | Part          |
| Hommes de - de 25 ans  | 46              | 62,2%        | 16                     | 21,6%        | 6                  | 8,1%         | 6             | 8,1%         | 74                 | 100,0%        |
| Hommes de 25 à 49 ans  | 575             | 38,9%        | 326                    | 22,0%        | 279                | 18,9%        | 300           | 20,3%        | 1480               | 100,0%        |
| Hommes de 50 ans et +  | 132             | 25,3%        | 95                     | 18,2%        | 114                | 21,9%        | 180           | 34,5%        | 521                | 100,0%        |
| <b>Total Hommes</b>  | <b>753</b>      | <b>36,3%</b> | <b>437</b>             | <b>21,1%</b> | <b>399</b>         | <b>19,2%</b> | <b>486</b>    | <b>23,4%</b> | <b>2075</b>        | <b>100,0%</b> |
| Femmes de - de 25 ans  | 28              | 50,0%        | 10                     | 17,9%        | 15                 | 26,8%        | 3             | 5,4%         | 56                 | 100,0%        |
| Femmes de 25 à 49 ans  | 297             | 42,1%        | 155                    | 22,0%        | 127                | 18,0%        | 126           | 17,9%        | 705                | 100,0%        |
| Femmes de 50 ans et +  | 59              | 24,8%        | 44                     | 18,5%        | 57                 | 23,9%        | 78            | 32,8%        | 238                | 100,0%        |
| <b>Total Femmes</b>  | <b>384</b>      | <b>38,4%</b> | <b>209</b>             | <b>20,9%</b> | <b>199</b>         | <b>19,9%</b> | <b>207</b>    | <b>20,7%</b> | <b>999</b>         | <b>100,0%</b> |
| <b>Ensemble des demandeurs</b>   | <b>1137</b>     | <b>37,0%</b> | <b>646</b>             | <b>21,0%</b> | <b>598</b>         | <b>19,5%</b> | <b>693</b>    | <b>22,5%</b> | <b>3074</b>        | <b>100,0%</b> |

Source: ANPE, DEFM-PERSEE au 30 juin 2001

Champ: Département du Rhône - Demandeurs de catégorie 1

| Ancienneté de la demande selon la qualification des demandeurs d'emploi handicapés | Moins de 6 mois |               | 6 mois à moins d'un an |               | 1 à moins de 2 ans |               | 2 ans et plus |               | Toutes anciennetés |               |
|--|-----------------|---------------|------------------------|---------------|--------------------|---------------|---------------|---------------|--------------------|---------------|
|  | Nombre          | Part          | Nombre                 | Part          | Nombre             | Part          | Nombre        | Part          | Nombre             | Part          |
| Non précisée   | 5               | 0,4%          | 2                      | 0,3%          | 3                  | 0,5%          | 1             | 0,1%          | 11                 | 0,4%          |
| Ouvriers non qualifiés   | 226             | 19,9%         | 141                    | 21,8%         | 131                | 21,9%         | 185           | 26,7%         | 683                | 22,2%         |
| Ouvriers qualifiés   | 200             | 17,6%         | 115                    | 17,8%         | 101                | 16,9%         | 117           | 16,9%         | 533                | 17,3%         |
| Employés non-qualifiés   | 278             | 24,5%         | 156                    | 24,1%         | 162                | 27,1%         | 164           | 23,7%         | 760                | 24,7%         |
| Employés qualifiés   | 305             | 26,8%         | 172                    | 26,6%         | 139                | 23,2%         | 183           | 26,4%         | 799                | 26,0%         |
| AMT, Cadres  | 123             | 10,8%         | 60                     | 9,3%          | 62                 | 10,4%         | 43            | 6,2%          | 288                | 9,4%          |
| <b>Toutes qualifications</b>   | <b>1137</b>     | <b>100,0%</b> | <b>646</b>             | <b>100,0%</b> | <b>598</b>         | <b>100,0%</b> | <b>693</b>    | <b>100,0%</b> | <b>3074</b>        | <b>100,0%</b> |

Source: ANPE, DEFM-PERSEE au 30 juin 2001

Champ: Département du Rhône - Demandeurs de catégorie 1

### Encadré 3: Les chômeurs de longue durée

| Age des demandeurs d'emploi | Demandeurs handicapés |                | Demandeurs non handicapés |                | Tous demandeurs |
|-----------------------------|-----------------------|----------------|---------------------------|----------------|-----------------|
|                             | Nombre                | Part           | Nombre                    | Part           |                 |
| Moins de 22 ans             | 4                     | 0,31%          | 166                       | 1,29%          | 170             |
| 22 à 24 ans                 | 26                    | 2,01%          | 503                       | 3,91%          | 529             |
| 25 à 29 ans                 | 99                    | 7,67%          | 1638                      | 12,73%         | 1737            |
| 30 à 39 ans                 | 307                   | 23,78%         | 3937                      | 30,60%         | 4244            |
| 40 à 49 ans                 | 426                   | 33,00%         | 3180                      | 24,71%         | 3606            |
| 50 ans et plus              | 429                   | 33,23%         | 3444                      | 26,76%         | 3873            |
| <b>Tous âges</b>            | <b>1291</b>           | <b>100,00%</b> | <b>12868</b>              | <b>100,00%</b> | <b>14159</b>    |

Source: ANPE, DEFM-PERSEE au 30 juin 2001

Champ: Département du Rhône - Demandeurs de catégorie 1 ayant une ancienneté au moins égale à 1 an

| Répartition des demandeurs d'emploi par sexe et par âge | Demandeurs handicapés |                | Demandeurs non handicapés |                | Tous demandeurs |
|---|-----------------------|----------------|---------------------------|----------------|-----------------|
|   | Nombre                | Part           | Nombre                    | Part           |                 |
| Hommes de - de 25 ans                                   | 12                    | 0,93%          | 294                       | 2,28%          | 306             |
| Hommes de 25 à 49 ans                                   | 579                   | 44,85%         | 4311                      | 33,50%         | 4890            |
| Hommes de 50 ans et +                                   | 294                   | 22,77%         | 1899                      | 14,76%         | 2193            |
| <b>Total Hommes</b>                                     | <b>885</b>            | <b>68,55%</b>  | <b>6504</b>               | <b>50,54%</b>  | <b>7389</b>     |
| Femmes de - de 25 ans                                   | 18                    | 1,39%          | 375                       | 2,91%          | 393             |
| Femmes de 25 à 49 ans                                   | 253                   | 19,60%         | 4444                      | 34,54%         | 4697            |
| Femmes de 50 ans et +                                   | 135                   | 10,46%         | 1545                      | 12,01%         | 1680            |
| <b>Total Femmes</b>                                     | <b>406</b>            | <b>31,45%</b>  | <b>6364</b>               | <b>49,46%</b>  | <b>6770</b>     |
| <b>Ensemble des demandeurs</b>                          | <b>1291</b>           | <b>100,00%</b> | <b>12868</b>              | <b>100,00%</b> | <b>14159</b>    |

Source: ANPE, DEFM-PERSEE au 30 juin 2001

Champ: Département du Rhône - Demandeurs de catégorie 1 ayant une ancienneté au moins égale à 1 an

| Qualifications des demandeurs d'emploi | Demandeurs handicapés |                | Demandeurs non handicapés |                | Tous demandeurs |
|--|-----------------------|----------------|---------------------------|----------------|-----------------|
|  | Nombre                | Part           | Nombre                    | Part           |                 |
| Non précisée                           | 4                     | 0,31%          | 16                        | 0,12%          | 20              |
| Ouvriers non qualifiés                 | 316                   | 24,48%         | 1596                      | 12,40%         | 1912            |
| Ouvriers qualifiés                     | 218                   | 16,89%         | 1822                      | 14,16%         | 2040            |
| Employés non-qualifiés                 | 326                   | 25,25%         | 2063                      | 16,03%         | 2389            |
| Employés qualifiés                     | 322                   | 24,94%         | 4258                      | 33,09%         | 4580            |
| AMT, Cadres                            | 105                   | 8,13%          | 3113                      | 24,19%         | 3218            |
| <b>Toutes qualifications</b>           | <b>1291</b>           | <b>100,00%</b> | <b>12868</b>              | <b>100,00%</b> | <b>14159</b>    |

Source: ANPE, DEFM-PERSEE au 30 juin 2001

Champ: Département du Rhône - Demandeurs de catégorie 1 ayant une ancienneté au moins égale à 1 an

| Niveaux de formation des demandeurs d'emploi | Demandeurs handicapés |                | Demandeurs non handicapés |                | Tous demandeurs |
|--|-----------------------|----------------|---------------------------|----------------|-----------------|
|  | Nombre                | Part           | Nombre                    | Part           |                 |
| Non précisé/Non renseigné                    | 0                     | 0,00%          | 3                         | 0,02%          | 3               |
| Sans diplôme                                 | 499                   | 38,65%         | 2625                      | 20,40%         | 3124            |
| Certificat d'études, SES                     | 93                    | 7,20%          | 914                       | 7,10%          | 1007            |
| CAP, BEP                                     | 503                   | 38,96%         | 4492                      | 34,91%         | 4995            |
| Bac, Bac professionnel                       | 102                   | 7,90%          | 1912                      | 14,86%         | 2014            |
| BTS, Bac+2                                   | 47                    | 3,64%          | 1233                      | 9,58%          | 1280            |
| Niveau supérieur à Bac+2                     | 47                    | 3,64%          | 1689                      | 13,13%         | 1736            |
| <b>Tous niveaux de formation</b>             | <b>1291</b>           | <b>100,00%</b> | <b>12868</b>              | <b>100,00%</b> | <b>14159</b>    |

Source: ANPE, DEFM-PERSEE au 30 juin 2001

Champ: Département du Rhône - Demandeurs de catégorie 1 ayant une ancienneté au moins égale à 1 an

| Qualification des demandeurs d'emploi handicapés selon le sexe et l'âge | Non précisée |             | Ouvriers non qualifiés |              | Ouvriers qualifiés |              | Employés non-qualifiés |              | Employés qualifiés |              | AMT, Cadres |             | Toutes qualifications |               |
|---|--------------|-------------|------------------------|--------------|--------------------|--------------|------------------------|--------------|--------------------|--------------|-------------|-------------|-----------------------|---------------|
|   | Nombre       | Part        | Nombre                 | Part         | Nombre             | Part         | Nombre                 | Part         | Nombre             | Part         | Nombre      | Part        | Nombre                | Part          |
| Hommes de - de 25 ans   | 0            | 0,0%        | 5                      | 41,7%        | 0                  | 0,0%         | 5                      | 41,7%        | 2                  | 16,7%        | 0           | 0,0%        | 12                    | 100,0%        |
| Hommes de 25 à 49 ans   | 0            | 0,0%        | 164                    | 28,3%        | 114                | 19,7%        | 124                    | 21,4%        | 128                | 22,1%        | 49          | 8,5%        | 579                   | 100,0%        |
| Hommes de 50 ans et +   | 0            | 0,0%        | 79                     | 26,9%        | 68                 | 23,1%        | 56                     | 19,0%        | 57                 | 19,4%        | 34          | 11,6%       | 294                   | 100,0%        |
| <b>Total Hommes</b>   | <b>0</b>     | <b>0,0%</b> | <b>248</b>             | <b>28,0%</b> | <b>182</b>         | <b>20,6%</b> | <b>185</b>             | <b>20,9%</b> | <b>187</b>         | <b>21,1%</b> | <b>83</b>   | <b>9,4%</b> | <b>885</b>            | <b>100,0%</b> |
| Femmes de - de 25 ans   | 0            | 0,0%        | 1                      | 5,6%         | 5                  | 27,8%        | 9                      | 50,0%        | 3                  | 16,7%        | 0           | 0,0%        | 18                    | 100,0%        |
| Femmes de 25 à 49 ans   | 4            | 1,6%        | 39                     | 15,4%        | 18                 | 7,1%         | 97                     | 38,3%        | 85                 | 33,6%        | 10          | 4,0%        | 253                   | 100,0%        |
| Femmes de 50 ans et +   | 0            | 0,0%        | 28                     | 20,7%        | 13                 | 9,6%         | 35                     | 25,9%        | 47                 | 34,8%        | 12          | 8,9%        | 135                   | 100,0%        |
| <b>Total Femmes</b>   | <b>4</b>     | <b>1,0%</b> | <b>68</b>              | <b>16,7%</b> | <b>36</b>          | <b>8,9%</b>  | <b>141</b>             | <b>34,7%</b> | <b>135</b>         | <b>33,3%</b> | <b>22</b>   | <b>5,4%</b> | <b>406</b>            | <b>100,0%</b> |
| <b>Ensemble des demandeurs</b>  | <b>4</b>     | <b>0,3%</b> | <b>316</b>             | <b>24,5%</b> | <b>218</b>         | <b>16,9%</b> | <b>326</b>             | <b>25,3%</b> | <b>322</b>         | <b>24,9%</b> | <b>105</b>  | <b>8,1%</b> | <b>1291</b>           | <b>100,0%</b> |

Source: ANPE, DEFM-PERSEE au 30 juin 2001

Champ: Département du Rhône - Demandeurs de catégorie 1 ayant une ancienneté au moins égale à 1 an

#### Encadré 4: Les demandeurs de moins de 25 ans et ceux de plus de 50 ans

##### • Les jeunes de moins de 25 ans en recherche d'emploi

| Répartition des demandeurs d'emploi par sexe | Demandeurs handicapés |                | Demandeurs non handicapés |                | Tous demandeurs |
|--|-----------------------|----------------|---------------------------|----------------|-----------------|
|  | Nombre                | Part           | Nombre                    | Part           |                 |
| Hommes                                       | 74                    | 56,92%         | 3058                      | 48,42%         | 3132            |
| Femmes                                       | 56                    | 43,08%         | 3257                      | 51,58%         | 3313            |
| <b>Tous sexes</b>                            | <b>130</b>            | <b>100,00%</b> | <b>6315</b>               | <b>100,00%</b> | <b>6445</b>     |

Source: ANPE, DEFM-PERSEE au 30 juin 2001

Champ: Département du Rhône - Demandeurs de catégorie 1 âgés de moins de 25 ans

| Qualifications des demandeurs d'emploi | Demandeurs handicapés |                | Demandeurs non handicapés |                | Tous demandeurs |
|--|-----------------------|----------------|---------------------------|----------------|-----------------|
|  | Nombre                | Part           | Nombre                    | Part           |                 |
| Non précisée                           | 2                     | 1,54%          | 181                       | 2,87%          | 183             |
| Ouvriers non qualifiés                 | 32                    | 24,62%         | 1022                      | 16,18%         | 1054            |
| Ouvriers qualifiés                     | 15                    | 11,54%         | 736                       | 11,65%         | 751             |
| Employés non-qualifiés                 | 51                    | 39,23%         | 2122                      | 33,60%         | 2173            |
| Employés qualifiés                     | 27                    | 20,77%         | 1764                      | 27,93%         | 1791            |
| AMT, Cadres                            | 3                     | 2,31%          | 490                       | 7,76%          | 493             |
| <b>Toutes qualifications</b>           | <b>130</b>            | <b>100,00%</b> | <b>6315</b>               | <b>100,00%</b> | <b>6445</b>     |

Source: ANPE, DEFM-PERSEE au 30 juin 2001

Champ: Département du Rhône - Demandeurs de catégorie 1 âgés de moins de 25 ans

| Niveaux de formation des demandeurs d'emploi | Demandeurs handicapés |                | Demandeurs non handicapés |                | Tous demandeurs |
|--|-----------------------|----------------|---------------------------|----------------|-----------------|
|  | Nombre                | Part           | Nombre                    | Part           |                 |
| Non précisé/Non renseigné                    | 0                     | 0,00%          | 154                       | 2,44%          | 154             |
| Sans diplôme                                 | 32                    | 24,62%         | 506                       | 8,01%          | 538             |
| Certificat d'études, SES                     | 16                    | 12,31%         | 652                       | 10,32%         | 668             |
| CAP, BEP                                     | 63                    | 48,46%         | 2992                      | 47,38%         | 3055            |
| Bac, Bac professionnel                       | 16                    | 12,31%         | 1287                      | 20,38%         | 1303            |
| BTS, Bac+2                                   | 3                     | 2,31%          | 547                       | 8,66%          | 550             |
| Niveau supérieur à Bac+2                     | 0                     | 0,00%          | 177                       | 2,80%          | 177             |
| <b>Tous niveaux de formation</b>             | <b>130</b>            | <b>100,00%</b> | <b>6315</b>               | <b>100,00%</b> | <b>6445</b>     |

Source: ANPE, DEFM-PERSEE au 30 juin 2001

Champ: Département du Rhône - Demandeurs de catégorie 1 âgés de moins de 25 ans

| Ancienneté d'inscription des demandeurs d'emploi | Demandeurs handicapés |                | Demandeurs non handicapés |                | Tous demandeurs |
|--|-----------------------|----------------|---------------------------|----------------|-----------------|
|  | Nombre                | Part           | Nombre                    | Part           |                 |
| Moins d'un mois                                  | 13                    | 10,00%         | 1347                      | 21,33%         | 1360            |
| 1 à moins de 3 mois                              | 29                    | 22,31%         | 1626                      | 25,75%         | 1655            |
| 3 à moins de 6 mois                              | 32                    | 24,62%         | 1425                      | 22,57%         | 1457            |
| 6 mois à moins d'un an                           | 26                    | 20,00%         | 1248                      | 19,76%         | 1274            |
| 1 à moins de 2 ans                               | 21                    | 16,15%         | 518                       | 8,20%          | 539             |
| 2 à moins de 3 ans                               | 7                     | 5,38%          | 118                       | 1,87%          | 125             |
| 3 ans et plus                                    | 2                     | 1,54%          | 33                        | 0,52%          | 35              |
| <b>Toutes anciennetés</b>                        | <b>130</b>            | <b>100,00%</b> | <b>6315</b>               | <b>100,00%</b> | <b>6445</b>     |

Source: ANPE, DEFM-PERSEE au 30 juin 2001

Champ: Département du Rhône - Demandeurs de catégorie 1 âgés de moins de 25 ans

**Encadré 4 (suite): Les demandeurs de moins de 25 ans et ceux de plus de 50 ans**

• **Les demandeurs âgés de plus de 50 ans**

| Répartition des demandeurs d'emploi par sexe | Demandeurs handicapés |                | Demandeurs non handicapés |                | Tous demandeurs |
|--|-----------------------|----------------|---------------------------|----------------|-----------------|
|  | Nombre                | Part           | Nombre                    | Part           |                 |
| Hommes                                       | 521                   | 68,64%         | 4029                      | 55,73%         | 4550            |
| Femmes                                       | 238                   | 31,36%         | 3201                      | 44,27%         | 3439            |
| <b>Tous sexes</b>                            | <b>759</b>            | <b>100,00%</b> | <b>7230</b>               | <b>100,00%</b> | <b>7989</b>     |

Source: ANPE, DEFM-PERSEE au 30 juin 2001

Champ: Département du Rhône - Demandeurs de catégorie 1 âgés de plus de 50 ans

| Qualifications des demandeurs d'emploi | Demandeurs handicapés |                | Demandeurs non handicapés |                | Tous demandeurs |
|--|-----------------------|----------------|---------------------------|----------------|-----------------|
|  | Nombre                | Part           | Nombre                    | Part           |                 |
| Non précisée                           | 1                     | 0,13%          | 35                        | 0,48%          | 36              |
| Ouvriers non qualifiés                 | 175                   | 23,06%         | 846                       | 11,70%         | 1021            |
| Ouvriers qualifiés                     | 144                   | 18,97%         | 1166                      | 16,13%         | 1310            |
| Employés non-qualifiés                 | 150                   | 19,76%         | 680                       | 9,41%          | 830             |
| Employés qualifiés                     | 191                   | 25,16%         | 2052                      | 28,38%         | 2243            |
| AMT, Cadres                            | 98                    | 12,91%         | 2451                      | 33,90%         | 2549            |
| <b>Toutes qualifications</b>           | <b>759</b>            | <b>100,00%</b> | <b>7230</b>               | <b>100,00%</b> | <b>7989</b>     |

Source: ANPE, DEFM-PERSEE au 30 juin 2001

Champ: Département du Rhône - Demandeurs de catégorie 1 âgés de plus de 50 ans

| Niveaux de formation des demandeurs d'emploi | Demandeurs handicapés |                | Demandeurs non handicapés |                | Tous demandeurs |
|--|-----------------------|----------------|---------------------------|----------------|-----------------|
|  | Nombre                | Part           | Nombre                    | Part           |                 |
| Non précisé/Non renseigné                    | 1                     | 0,13%          | 22                        | 0,30%          | 23              |
| Sans diplôme                                 | 368                   | 48,48%         | 2421                      | 33,49%         | 2789            |
| Certificat d'études, SES                     | 34                    | 4,48%          | 440                       | 6,09%          | 474             |
| CAP, BEP                                     | 241                   | 31,75%         | 1887                      | 26,10%         | 2128            |
| Bac, Bac professionnel                       | 50                    | 6,59%          | 864                       | 11,95%         | 914             |
| BTS, Bac+2                                   | 38                    | 5,01%          | 625                       | 8,64%          | 663             |
| Niveau supérieur à Bac+2                     | 27                    | 3,56%          | 971                       | 13,43%         | 998             |
| <b>Tous niveaux de formation</b>             | <b>759</b>            | <b>100,00%</b> | <b>7230</b>               | <b>100,00%</b> | <b>7989</b>     |

Source: ANPE, DEFM-PERSEE au 30 juin 2001

Champ: Département du Rhône - Demandeurs de catégorie 1 âgés de plus de 50 ans

| Ancienneté d'inscription des demandeurs d'emploi | Demandeurs handicapés |                | Demandeurs non handicapés |                | Tous demandeurs |
|--|-----------------------|----------------|---------------------------|----------------|-----------------|
|  | Nombre                | Part           | Nombre                    | Part           |                 |
| Moins d'un mois                                  | 30                    | 3,95%          | 493                       | 6,82%          | 523             |
| 1 à moins de 3 mois                              | 62                    | 8,17%          | 907                       | 12,54%         | 969             |
| 3 à moins de 6 mois                              | 99                    | 13,04%         | 1011                      | 13,98%         | 1110            |
| 6 mois à moins d'un an                           | 139                   | 18,31%         | 1375                      | 19,02%         | 1514            |
| 1 à moins de 2 ans                               | 171                   | 22,53%         | 1424                      | 19,70%         | 1595            |
| 2 à moins de 3 ans                               | 89                    | 11,73%         | 806                       | 11,15%         | 895             |
| 3 ans et plus                                    | 169                   | 22,27%         | 1214                      | 16,79%         | 1383            |
| <b>Toutes anciennetés</b>                        | <b>759</b>            | <b>100,00%</b> | <b>7230</b>               | <b>100,00%</b> | <b>7989</b>     |

Source: ANPE, DEFM-PERSEE au 30 juin 2001

Champ: Département du Rhône - Demandeurs de catégorie 1 âgés de plus de 50 ans

**Encadré 5: La catégorie 2 de la demande d'emploi: caractéristiques des demandeurs**

*Cf. Evolution de la catégorie 2 de la demande d'emploi en première partie.*

| Priorités des demandeurs d'emploi handicapés | Demandeurs handicapés |                |                |
|--|-----------------------|----------------|----------------|
|  | Effectif              | Part           | Part DEFM TH   |
| Orphelin                                     | 31                    | 2,36%          |                |
| Veuve de guerre                              | 1                     | 0,08%          |                |
| Mutilé de guerre                             | 1                     | 0,08%          |                |
| <b>COTOREP A</b>                             | <b>136</b>            | <b>10,37%</b>  | <b>11,49%</b>  |
| <b>COTOREP B</b>                             | <b>504</b>            | <b>38,41%</b>  | <b>42,57%</b>  |
| <b>COTOREP C</b>                             | <b>460</b>            | <b>35,06%</b>  | <b>38,85%</b>  |
| Instance COTOREP                             | 95                    | 7,24%          |                |
| <b>Accident du Travail</b>                   | <b>6</b>              | <b>0,46%</b>   | <b>0,51%</b>   |
| <b>Pension d'invalidité</b>                  | <b>78</b>             | <b>5,95%</b>   | <b>6,59%</b>   |
| <b>Toutes priorités</b>                      | <b>1312</b>           | <b>100,00%</b> |                |
| <b>Priorités DEFM TH</b>                     | <b>1184</b>           |                | <b>100,00%</b> |

Source: ANPE, DEFM-PERSEE au 30 juin 2001 et au 30 juin 2000

Champ: Département du Rhône - Demandeurs de catégorie 2

| Nombre de demandeurs par département | Demande d'Emploi en Fin de Mois (DEFM) |                |                 |                | Part des demandeurs handicapés dans la DEFM |
|--------------------------------------|--|----------------|-----------------|----------------|---|
|                                      | Demandeurs handicapés                  |                | Tous demandeurs |                |   |
|                                      | Nombre                                 | Part           | Nombre          | Part           |   |
| Ain                                  | 385                                    | 6,11%          | 2531            | 5,73%          | 15,21%                                      |
| Ardèche                              | 396                                    | 6,28%          | 2899            | 6,57%          | 13,66%                                      |
| Drôme                                | 604                                    | 9,58%          | 4621            | 10,47%         | 13,07%                                      |
| Isère                                | 1339                                   | 21,24%         | 10000           | 22,65%         | 13,39%                                      |
| Loire                                | 1438                                   | 22,81%         | 7448            | 16,87%         | 19,31%                                      |
| Rhône                                | 1184                                   | 18,78%         | 9472            | 21,45%         | 12,50%                                      |
| Savoie                               | 391                                    | 6,20%          | 2892            | 6,55%          | 13,52%                                      |
| Haute-Savoie                         | 568                                    | 9,01%          | 4293            | 9,72%          | 13,23%                                      |
| <b>Rhône-Alpes</b>                   | <b>6305</b>                            | <b>100,00%</b> | <b>44156</b>    | <b>100,00%</b> | <b>14,28%</b>                               |

Source: ANPE, DEFM-PERSEE au 30 juin 2001

Champ: Région Rhône-Alpes - Demandeurs de catégorie 2

| Répartition des demandeurs d'emploi par sexe et par âge | Demandeurs handicapés |                | Demandeurs non handicapés |                | Tous demandeurs |
|---|-----------------------|----------------|---------------------------|----------------|-----------------|
|   | Nombre                | Part           | Nombre                    | Part           |                 |
| Hommes de - de 25 ans                                   | 11                    | 0,93%          | 84                        | 1,01%          | 95              |
| Hommes de 25 à 49 ans                                   | 275                   | 23,23%         | 530                       | 6,39%          | 805             |
| Hommes de 50 ans et +                                   | 161                   | 13,60%         | 259                       | 3,13%          | 420             |
| <b>Total Hommes</b>                                     | <b>447</b>            | <b>37,75%</b>  | <b>873</b>                | <b>10,53%</b>  | <b>1320</b>     |
| Femmes de - de 25 ans                                   | 15                    | 1,27%          | 442                       | 5,33%          | 457             |
| Femmes de 25 à 49 ans                                   | 485                   | 40,96%         | 5455                      | 65,82%         | 5940            |
| Femmes de 50 ans et +                                   | 237                   | 20,02%         | 1518                      | 18,32%         | 1755            |
| <b>Total Femmes</b>                                     | <b>737</b>            | <b>62,25%</b>  | <b>7415</b>               | <b>89,47%</b>  | <b>8152</b>     |
| <b>Ensemble des demandeurs</b>                          | <b>1184</b>           | <b>100,00%</b> | <b>8288</b>               | <b>100,00%</b> | <b>9472</b>     |

Source: ANPE, DEFM-PERSEE au 30 juin 2001

Champ: Département du Rhône - Demandeurs de catégorie 2

| Age des demandeurs d'emploi | Demandeurs handicapés |                | Demandeurs non handicapés |                | Tous demandeurs |
|-----------------------------|-----------------------|----------------|---------------------------|----------------|-----------------|
|                             | Nombre                | Part           | Nombre                    | Part           |                 |
| Moins de 22 ans             | 9                     | 0,76%          | 169                       | 2,04%          | 178             |
| 22 à 24 ans                 | 17                    | 1,44%          | 357                       | 4,31%          | 374             |
| 25 à 29 ans                 | 67                    | 5,66%          | 1072                      | 12,93%         | 1139            |
| 30 à 39 ans                 | 302                   | 25,51%         | 2893                      | 34,91%         | 3195            |
| 40 à 49 ans                 | 391                   | 33,02%         | 2020                      | 24,37%         | 2411            |
| 50 ans et plus              | 398                   | 33,61%         | 1777                      | 21,44%         | 2175            |
| <b>Tous âges</b>            | <b>1184</b>           | <b>100,00%</b> | <b>8288</b>               | <b>100,00%</b> | <b>9472</b>     |

Source: ANPE, DEFM-PERSEE au 30 juin 2001

Champ: Département du Rhône - Demandeurs de catégorie 2

**Encadré 5 (suite): La catégorie 2 de la demande d'emploi: caractéristiques des demandeurs**

| Qualifications des demandeurs d'emploi | Demandeurs handicapés |                | Demandeurs non handicapés |                | Tous demandeurs |
|--|-----------------------|----------------|---------------------------|----------------|-----------------|
|  | Nombre                | Part           | Nombre                    | Part           |                 |
| Non précisée                           | 7                     | 0,59%          | 52                        | 0,63%          | 59              |
| Ouvriers non qualifiés                 | 265                   | 22,38%         | 928                       | 11,20%         | 1193            |
| Ouvriers qualifiés                     | 114                   | 9,63%          | 469                       | 5,66%          | 583             |
| Employés non-qualifiés                 | 381                   | 32,18%         | 2019                      | 24,36%         | 2400            |
| Employés qualifiés                     | 354                   | 29,90%         | 3515                      | 42,41%         | 3869            |
| AMT, Cadres                            | 63                    | 5,32%          | 1305                      | 15,75%         | 1368            |
| <b>Toutes qualifications</b>           | <b>1184</b>           | <b>100,00%</b> | <b>8288</b>               | <b>100,00%</b> | <b>9472</b>     |

Source: ANPE, DEFM-PERSEE au 30 juin 2001

Champ: Département du Rhône - Demandeurs de catégorie 2

| Niveaux de formation des demandeurs d'emploi | Demandeurs handicapés |                | Demandeurs non handicapés |                | Tous demandeurs |
|--|-----------------------|----------------|---------------------------|----------------|-----------------|
|  | Nombre                | Part           | Nombre                    | Part           |                 |
| Non précisé/Non renseigné                    | 0                     | 0,00%          | 36                        | 0,43%          | 36              |
| Sans diplôme                                 | 451                   | 38,09%         | 1851                      | 22,33%         | 2302            |
| Certificat d'études, SES                     | 105                   | 8,87%          | 578                       | 6,97%          | 683             |
| CAP, BEP                                     | 436                   | 36,82%         | 2668                      | 32,19%         | 3104            |
| Bac, Bac professionnel                       | 108                   | 9,12%          | 1400                      | 16,89%         | 1508            |
| BTS, Bac+2                                   | 48                    | 4,05%          | 847                       | 10,22%         | 895             |
| Niveau supérieur à Bac+2                     | 36                    | 3,04%          | 908                       | 10,96%         | 944             |
| <b>Tous niveaux de formation</b>             | <b>1184</b>           | <b>100,00%</b> | <b>8288</b>               | <b>100,00%</b> | <b>9472</b>     |

Source: ANPE, DEFM-PERSEE au 30 juin 2001

Champ: Département du Rhône - Demandeurs de catégorie 2

| Ancienneté d'inscription des demandeurs d'emploi | Demandeurs handicapés |                | Demandeurs non handicapés |                | Tous demandeurs |
|--|-----------------------|----------------|---------------------------|----------------|-----------------|
|  | Nombre                | Part           | Nombre                    | Part           |                 |
| Moins d'un mois                                  | 69                    | 5,83%          | 737                       | 8,89%          | 806             |
| 1 à moins de 3 mois                              | 148                   | 12,50%         | 1217                      | 14,68%         | 1365            |
| 3 à moins de 6 mois                              | 184                   | 15,54%         | 1504                      | 18,15%         | 1688            |
| 6 mois à moins d'un an                           | 252                   | 21,28%         | 1820                      | 21,96%         | 2072            |
| 1 à moins de 2 ans                               | 239                   | 20,19%         | 1548                      | 18,68%         | 1787            |
| 2 à moins de 3 ans                               | 104                   | 8,78%          | 723                       | 8,72%          | 827             |
| 3 ans et plus                                    | 188                   | 15,88%         | 739                       | 8,92%          | 927             |
| <b>Toutes anciennetés</b>                        | <b>1184</b>           | <b>100,00%</b> | <b>8288</b>               | <b>100,00%</b> | <b>9472</b>     |

Source: ANPE, DEFM-PERSEE au 30 juin 2001

Champ: Département du Rhône - Demandeurs de catégorie 2

| Répartition des demandeurs d'emploi handicapés par sexe et par âge | Non précisée |             | Ouvriers non qualifiés |              | Ouvriers qualifiés |              | Employés non-qualifiés |              | Employés qualifiés |              | AMT, Cadres |             | Toutes qualifications |               |
|--|--------------|-------------|------------------------|--------------|--------------------|--------------|------------------------|--------------|--------------------|--------------|-------------|-------------|-----------------------|---------------|
|  | Nombre       | Part        | Nombre                 | Part         | Nombre             | Part         | Nombre                 | Part         | Nombre             | Part         | Nombre      | Part        | Nombre                | Part          |
| Hommes de - de 25 ans  | 1            | 9,1%        | 3                      | 27,3%        | 1                  | 9,1%         | 4                      | 36,4%        | 2                  | 18,2%        | 0           | 0,0%        | 11                    | 100,0%        |
| Hommes de 25 à 49 ans  | 0            | 0,0%        | 90                     | 32,7%        | 33                 | 12,0%        | 68                     | 24,7%        | 70                 | 25,5%        | 14          | 5,1%        | 275                   | 100,0%        |
| Hommes de 50 ans et +  | 1            | 0,6%        | 44                     | 27,3%        | 43                 | 26,7%        | 27                     | 16,8%        | 24                 | 14,9%        | 22          | 13,7%       | 161                   | 100,0%        |
| <b>Total Hommes</b>  | <b>2</b>     | <b>0,4%</b> | <b>137</b>             | <b>30,6%</b> | <b>77</b>          | <b>17,2%</b> | <b>99</b>              | <b>22,1%</b> | <b>96</b>          | <b>21,5%</b> | <b>36</b>   | <b>8,1%</b> | <b>447</b>            | <b>100,0%</b> |
| Femmes de - de 25 ans  | 1            | 6,7%        | 3                      | 20,0%        | 0                  | 0,0%         | 7                      | 46,7%        | 3                  | 20,0%        | 1           | 6,7%        | 15                    | 100,0%        |
| Femmes de 25 à 49 ans  | 2            | 0,4%        | 77                     | 15,9%        | 23                 | 4,7%         | 200                    | 41,2%        | 165                | 34,0%        | 18          | 3,7%        | 485                   | 100,0%        |
| Femmes de 50 ans et +  | 2            | 0,8%        | 48                     | 20,3%        | 14                 | 5,9%         | 75                     | 31,6%        | 90                 | 38,0%        | 8           | 3,4%        | 237                   | 100,0%        |
| <b>Total Femmes</b>  | <b>5</b>     | <b>0,7%</b> | <b>128</b>             | <b>17,4%</b> | <b>37</b>          | <b>5,0%</b>  | <b>282</b>             | <b>38,3%</b> | <b>258</b>         | <b>35,0%</b> | <b>27</b>   | <b>3,7%</b> | <b>737</b>            | <b>100,0%</b> |
| <b>Ensemble des demandeurs</b>                                     | <b>7</b>     | <b>0,6%</b> | <b>265</b>             | <b>22,4%</b> | <b>114</b>         | <b>9,6%</b>  | <b>381</b>             | <b>32,2%</b> | <b>354</b>         | <b>29,9%</b> | <b>63</b>   | <b>5,3%</b> | <b>1184</b>           | <b>100,0%</b> |

Source: ANPE, DEFM-PERSEE au 30 juin 2001

Champ: Département du Rhône - Demandeurs de catégorie 2

**Encadré 5 (suite 2): La catégorie 2 de la demande d'emploi: caractéristiques des demandeurs**

| Ancienneté selon le sexe et l'âge des demandeurs d'emploi handicapés | Moins de 6 mois |              | 6 mois à moins d'un an |              | 1 à moins de 2 ans |              | 2 ans et plus |              | Toutes anciennetés |               |
|--|-----------------|--------------|------------------------|--------------|--------------------|--------------|---------------|--------------|--------------------|---------------|
|  | Nombre          | Part         | Nombre                 | Part         | Nombre             | Part         | Nombre        | Part         | Nombre             | Part          |
| Hommes de - de 25 ans  | 8               | 72,7%        | 2                      | 18,2%        | 1                  | 9,1%         | 0             | 0,0%         | 11                 | 100,0%        |
| Hommes de 25 à 49 ans  | 101             | 36,7%        | 62                     | 22,5%        | 48                 | 17,5%        | 64            | 23,3%        | 275                | 100,0%        |
| Hommes de 50 ans et +  | 48              | 29,8%        | 26                     | 16,1%        | 36                 | 22,4%        | 51            | 31,7%        | 161                | 100,0%        |
| <b>Total Hommes</b>  | <b>157</b>      | <b>35,1%</b> | <b>90</b>              | <b>20,1%</b> | <b>85</b>          | <b>19,0%</b> | <b>115</b>    | <b>25,7%</b> | <b>447</b>         | <b>100,0%</b> |
| Femmes de - de 25 ans  | 10              | 66,7%        | 4                      | 26,7%        | 0                  | 0,0%         | 1             | 6,7%         | 15                 | 100,0%        |
| Femmes de 25 à 49 ans  | 170             | 35,1%        | 111                    | 22,9%        | 101                | 20,8%        | 103           | 21,2%        | 485                | 100,0%        |
| Femmes de 50 ans et +  | 64              | 27,0%        | 47                     | 19,8%        | 53                 | 22,4%        | 73            | 30,8%        | 237                | 100,0%        |
| <b>Total Femmes</b>  | <b>244</b>      | <b>33,1%</b> | <b>162</b>             | <b>22,0%</b> | <b>154</b>         | <b>20,9%</b> | <b>177</b>    | <b>24,0%</b> | <b>737</b>         | <b>100,0%</b> |
| <b>Ensemble des demandeurs</b>                                       | <b>401</b>      | <b>33,9%</b> | <b>252</b>             | <b>21,3%</b> | <b>239</b>         | <b>20,2%</b> | <b>292</b>    | <b>24,7%</b> | <b>1184</b>        | <b>100,0%</b> |

Source: ANPE, DEFM-PERSEE au 30 juin 2001

Champ: Département du Rhône - Demandeurs de catégorie 2

| Ancienneté selon la qualification des demandeurs d'emploi handicapés | Moins de 6 mois |               | 6 mois à moins d'un an |               | 1 à moins de 2 ans |               | 2 ans et plus |               | Toutes anciennetés |               |
|--|-----------------|---------------|------------------------|---------------|--------------------|---------------|---------------|---------------|--------------------|---------------|
|  | Nombre          | Part          | Nombre                 | Part          | Nombre             | Part          | Nombre        | Part          | Nombre             | Part          |
| Non précisée   | 3               | 0,7%          | 1                      | 0,4%          | 0                  | 0,0%          | 3             | 1,0%          | 7                  | 0,6%          |
| Ouvriers non qualifiés   | 87              | 21,7%         | 50                     | 19,8%         | 50                 | 20,9%         | 78            | 26,7%         | 265                | 22,4%         |
| Ouvriers qualifiés   | 36              | 9,0%          | 24                     | 9,5%          | 19                 | 7,9%          | 35            | 12,0%         | 114                | 9,6%          |
| Employés non-qualifiés   | 127             | 31,7%         | 69                     | 27,4%         | 91                 | 38,1%         | 94            | 32,2%         | 381                | 32,2%         |
| Employés qualifiés   | 123             | 30,7%         | 91                     | 36,1%         | 71                 | 29,7%         | 69            | 23,6%         | 354                | 29,9%         |
| AMT, Cadres  | 25              | 6,2%          | 17                     | 6,7%          | 8                  | 3,3%          | 13            | 4,5%          | 63                 | 5,3%          |
| <b>Toutes qualifications</b>   | <b>401</b>      | <b>100,0%</b> | <b>252</b>             | <b>100,0%</b> | <b>239</b>         | <b>100,0%</b> | <b>292</b>    | <b>100,0%</b> | <b>1184</b>        | <b>100,0%</b> |

Source: ANPE, DEFM-PERSEE au 30 juin 2001

Champ: Département du Rhône - Demandeurs de catégorie 2

| Catégories professionnelles (ROME) des demandeurs d'emploi | Demandeurs handicapés |                | Demandeurs non handicapés |                | Tous demandeurs | Part des demandeurs handicapés |
|--|-----------------------|----------------|---------------------------|----------------|-----------------|--------------------------------|
|  | Nombre                | Part           | Nombre                    | Part           |                 |                                |
| Services aux personnes et aux collectivités                | 368                   | 31,08%         | 2547                      | 30,73%         | 2915            | 12,62%                         |
| Services administratifs et commerciaux                     | 296                   | 25,00%         | 2074                      | 25,02%         | 2370            | 12,49%                         |
| Personnel de l'industrie hôtelière                         | 56                    | 4,73%          | 295                       | 3,56%          | 351             | 15,95%                         |
| Personnel de la distribution et de la vente                | 95                    | 8,02%          | 961                       | 11,60%         | 1056            | 9,00%                          |
| Professions des arts et spectacles                         | 13                    | 1,10%          | 227                       | 2,74%          | 240             | 5,42%                          |
| Professions de la formation initiale et continue           | 7                     | 0,59%          | 223                       | 2,69%          | 230             | 3,04%                          |
| Intervention sociale, développement local, emploi          | 12                    | 1,01%          | 235                       | 2,84%          | 247             | 4,86%                          |
| Professions para-médicales                                 | 10                    | 0,84%          | 131                       | 1,58%          | 141             | 7,09%                          |
| Professions médicales                                      | 1                     | 0,08%          | 76                        | 0,92%          | 77              | 1,30%                          |
| Cadres administratifs, Prof. de l'informatique, de la com. | 20                    | 1,69%          | 378                       | 4,56%          | 398             | 5,03%                          |
| Cadres commerciaux   | 12                    | 1,01%          | 131                       | 1,58%          | 143             | 8,39%                          |
| Agriculture, pêche   | 24                    | 2,03%          | 42                        | 0,51%          | 66              | 36,36%                         |
| BTP, extraction  | 20                    | 1,69%          | 42                        | 0,51%          | 62              | 32,26%                         |
| Transports, logistique                                     | 73                    | 6,17%          | 232                       | 2,80%          | 305             | 23,93%                         |
| Mécanique, électricité, électronique                       | 65                    | 5,49%          | 128                       | 1,54%          | 193             | 33,68%                         |
| Personnels des industries de process                       | 37                    | 3,13%          | 125                       | 1,51%          | 162             | 22,84%                         |
| Personnel des autres industries                            | 27                    | 2,28%          | 139                       | 1,68%          | 166             | 16,27%                         |
| Personnel de type artisanal                                | 16                    | 1,35%          | 119                       | 1,44%          | 135             | 11,85%                         |
| Agents de maîtrise de l'industrie                          | 3                     | 0,25%          | 7                         | 0,08%          | 10              | 30,00%                         |
| Techniciens de l'industrie                                 | 14                    | 1,18%          | 35                        | 0,42%          | 49              | 28,57%                         |
| Cadres techniques de l'industrie                           | 2                     | 0,17%          | 50                        | 0,60%          | 52              | 3,85%                          |
| Techniciens, agents de maîtrise et cadres hors industrie   | 8                     | 0,68%          | 44                        | 0,53%          | 52              | 15,38%                         |
| Non renseigné  | 5                     | 0,42%          | 47                        | 0,57%          | 52              | 9,62%                          |
| <b>Toutes catégories professionnelles</b>                  | <b>1184</b>           | <b>100,00%</b> | <b>8288</b>               | <b>100,00%</b> | <b>9472</b>     | <b>12,50%</b>                  |

Source: ANPE, DEFM-PERSEE au 30 juin 2001

Champ: Département du Rhône - Demandeurs de catégorie 2

Les flux: entrées et sorties  
de la demande d'emploi  
dans le Rhône

*Catégorie 1 de la demande d'emploi*

au 1<sup>er</sup>  
semestre  
2001

*Dans la région...*

Dans la région, sur les six premiers mois de l'année, 7950 personnes handicapées se sont inscrites à l'ANPE (soit 4,77% des entrées) et 9308 en sont sorties (5,08% des sorties).

A ce solde favorable au premier semestre s'ajoute donc une présence plus importante des personnes handicapées parmi les sorties que parmi les entrées de la demande d'emploi - à l'exception d'un département, celui de l'Ardèche.

Malgré ces aspects positifs, les évolutions par rapport au premier semestre de l'année précédente sont plus mitigées:

Les entrées des personnes handicapées s'accroissent sur la région de +6,7%, taux de croissance nettement supérieur à celui des non handicapés (+3,9%). Cette évolution à la hausse se retrouve pour chacun des 8 départements de la région.

Les motifs d'entrées pour des licenciements autres qu'économiques, les démissions, fin de contrats et de missions sont ceux qui s'accroissent le plus. Parallèlement, les entrées pour reprise d'activité diminuent de 13,2%.

Néanmoins les sorties s'accroissent de 1,1%. Toutefois cet accroissement cache de nombreuses disparités départementales: l'Ardèche, l'Isère, le Rhône et la Haute-Savoie voient les sorties des demandeurs handicapés décroître par rapport à l'année précédente, ce qui n'est pas le cas de l'Ain, de la Drôme, de la Loire et de la Savoie (l'Ain et la Drôme ont même un taux de croissance des sorties supérieur à celui des entrées).

Cependant, quel que soit le département, les évolutions des sorties sont plus favorables aux personnes handicapées (sauf dans le Rhône). Ainsi, les sorties de la demande d'emploi des personnes non handicapés décroissent de 4,9% par rapport au 1er semestre 2000, évolution négative et ce quel que soit le département considéré. Cet « effet-retard » sur les évolutions des sorties de la demande d'emploi des personnes handicapées est à confirmer sur les périodes à venir.

Concernant les motifs d'inscription, les absences au contrôle sont en nette augmentation (+26,6%): c'est un motif difficile à analyser car on sait qu'il peut inclure des reprises d'emploi « non signalées » (avis de réactualisation non renvoyé). Le motif de sortie pour reprise d'emploi diminue pour les personnes handicapées (-5,7%) mais dans une moindre mesure que pour les non handicapés (-13,7%). Enfin, les motifs de sortie pour entrée en stage, relativement « fréquent » pour les personnes handicapées (+12,1% des sorties de demandeurs handicapés, -5,5% pour les autres publics) évolue également négativement (-17,7%).

*...Et dans le Rhône*

Dans le Rhône, sur les six premiers mois de l'année, les entrées de personnes handicapées s'accroissent mais plus faiblement que dans la région: + 2,47%, évolution plus faible que pour les non handicapés (+6,6%). Ce sont les entrées pour fin de mission, démission et licenciement économique qui augmentent le plus.

Le nombre de sorties de demandeurs d'emploi handicapés est moins important au 1er semestre 2001 qu'au premier semestre 2000. Cette évolution défavorable concerne également les demandeurs non handicapés mais dans une moindre mesure (diminution du nombre de sorties de 2,75% par rapport au 1er semestre de l'année précédente).

## Les entrées de demandeurs handicapés

### • Les entrées par département

| Nombre d'inscriptions de demandeurs d'emploi par département | Flux d'entrées dans la demande d'emploi (DEE) |                |                 |                | Part des demandeurs handicapés dans la DEE |
|--|---|----------------|-----------------|----------------|--|
|  | Demandeurs handicapés                         |                | Tous demandeurs |                |  |
|  | Nombre  | Part           | Nombre          | Part           |  |
| Ain  | 589   | 7,41%          | 11417           | 6,84%          | 5,16%                                      |
| Ardèche  | 350   | 4,40%          | 7508            | 4,50%          | 4,66%                                      |
| Drôme  | 603   | 7,58%          | 13792           | 8,27%          | 4,37%                                      |
| Isère  | 1544  | 19,42%         | 33194           | 19,90%         | 4,65%                                      |
| Loire  | 1557  | 19,58%         | 22708           | 13,61%         | 6,86%                                      |
| Rhône  | 1993  | 25,07%         | 48745           | 29,22%         | 4,09%                                      |
| Savoie   | 537   | 6,75%          | 12310           | 7,38%          | 4,36%                                      |
| Haute-Savoie   | 777   | 9,77%          | 17148           | 10,28%         | 4,53%                                      |
| <b>Rhône-Alpes</b>   | <b>7950</b>                                   | <b>100,00%</b> | <b>166822</b>   | <b>100,00%</b> | <b>4,77%</b>                               |

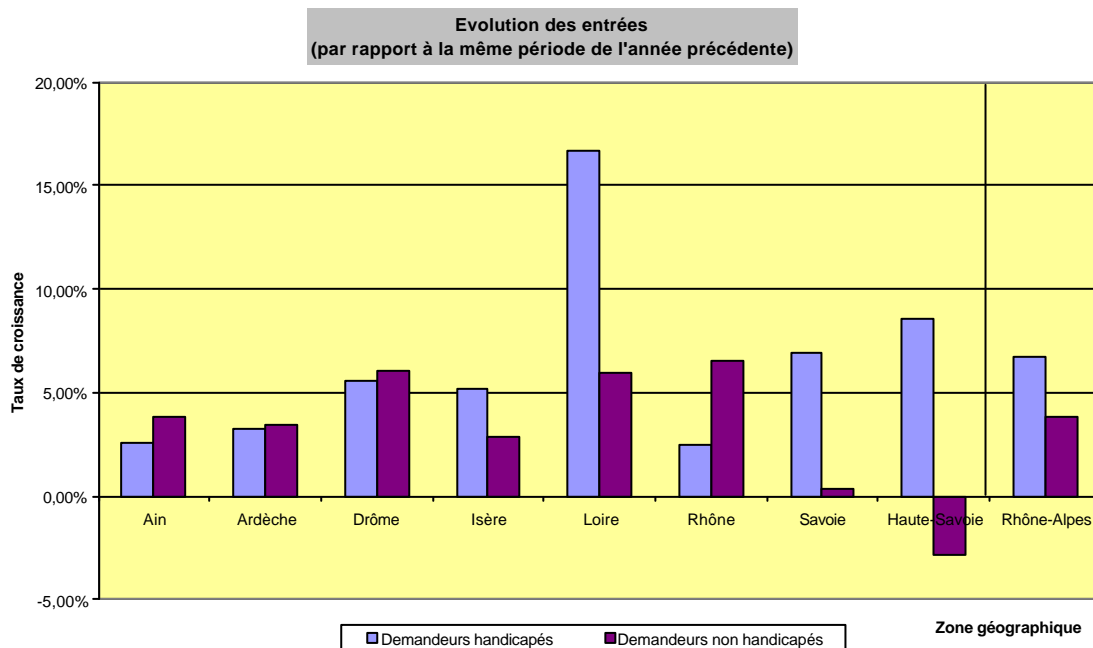
Source: ANPE, DEE-PERSEE, entrées du 01 janvier 2001 au 30 juin 2001

Champ: Région Rhône-Alpes - Demandeurs de catégorie 1

| Nombre d'inscriptions de demandeurs d'emploi par département | Flux d'entrées dans la demande d'emploi (DEE) |                           | Tous demandeurs (évolution) |
|--|---|---------------------------|-----------------------------|
|  | Demandeurs handicapés                         | Demandeurs non handicapés |                             |
|  | Evolution                                     | Evolution                 |                             |
| Ain  | 2,61%   | 3,82%                     | 3,75%                       |
| Ardèche  | 3,24%   | 3,47%                     | 3,46%                       |
| Drôme  | 5,60%   | 6,01%                     | 5,99%                       |
| Isère  | 5,18%   | 2,89%                     | 3,00%                       |
| Loire  | 16,63%  | 5,92%                     | 6,60%                       |
| Rhône  | 2,47%   | 6,56%                     | 6,39%                       |
| Savoie   | 6,97%   | 0,32%                     | 0,60%                       |
| Haute-Savoie   | 8,52%   | -2,81%                    | -2,35%                      |
| <b>Rhône-Alpes</b>   | <b>6,71%</b>                                  | <b>3,86%</b>              | <b>3,99%</b>                |

Source: ANPE, DEE-PERSEE, entrées du 01 janvier 2001 au 30 juin 2001 et du 01 janvier 2000 au 30 juin 2000

Champ: Région Rhône-Alpes - Demandeurs de catégorie 1



## • Les motifs d'inscription

| Motifs d'inscription des nouveaux demandeurs                 | Demandeurs handicapés |               |             | Demandeurs non handicapés |               |             | Tous demandeurs |              |
|--|-----------------------|---------------|-------------|---------------------------|---------------|-------------|-----------------|--------------|
|  | Nombre                | Part          | Evolution   | Nombre                    | Part          | Evolution   | Nombre          | Evolution    |
| Licenciement économique hors fin de convention de conversion | 90                    | 4,5%          | 12,5%       | 2609                      | 5,6%          | -5,2%       | 2699            | -4,70%       |
| Fin de convention de conversion                              | 12                    | 0,6%          | 9,1%        | 512                       | 1,1%          | -32,9%      | 524             | -32,30%      |
| Autres licenciements   | 349                   | 17,5%         | -0,3%       | 7551                      | 16,2%         | 4,5%        | 7900            | 4,25%        |
| Démission  | 83                    | 4,2%          | 29,7%       | 3118                      | 6,7%          | 23,0%       | 3201            | 23,16%       |
| Fin de contrat   | 443                   | 22,2%         | 5,2%        | 11604                     | 24,8%         | 2,0%        | 12047           | 2,07%        |
| Fin de mission   | 177                   | 8,9%          | 26,4%       | 6434                      | 13,8%         | 31,8%       | 6611            | 31,61%       |
| Primo-entrée   | 35                    | 1,8%          | -44,4%      | 2686                      | 5,7%          | -17,9%      | 2721            | -18,39%      |
| Reprise d'activité   | 179                   | 9,0%          | -15,2%      | 2847                      | 6,1%          | 1,9%        | 3026            | 0,73%        |
| Autres cas   | 625                   | 31,4%         | 3,3%        | 9391                      | 20,1%         | 13,6%       | 10016           | 12,89%       |
| <b>Tous motifs</b>   | <b>1993</b>           | <b>100,0%</b> | <b>2,5%</b> | <b>46752</b>              | <b>100,0%</b> | <b>6,6%</b> | <b>48745</b>    | <b>6,39%</b> |

Source: ANPE, DEE-PERSEE, entrées du 01 janvier 2001 au 30 juin 2001

Champ: Département du Rhône - Demandeurs de catégorie 1

## • Les caractéristiques des nouveaux entrants

### - Sexe et âge

| Répartition des demandeurs d'emploi entrants par sexe et par âge | Demandeurs handicapés |                | Demandeurs non handicapés |                | Tous demandeurs |
|--|-----------------------|----------------|---------------------------|----------------|-----------------|
|  | Nombre                | Part           | Nombre                    | Part           |                 |
| Hommes de - de 25 ans  | 95                    | 4,77%          | 5835                      | 12,48%         | 5930            |
| Hommes de 25 à 49 ans  | 1031                  | 51,73%         | 16332                     | 34,93%         | 17363           |
| Hommes de 50 ans et +  | 211                   | 10,59%         | 2540                      | 5,43%          | 2751            |
| <b>Total Hommes</b>  | <b>1337</b>           | <b>67,08%</b>  | <b>24707</b>              | <b>52,85%</b>  | <b>26044</b>    |
| Femmes de - de 25 ans  | 51                    | 2,56%          | 5436                      | 11,63%         | 5487            |
| Femmes de 25 à 49 ans  | 503                   | 25,24%         | 14851                     | 31,77%         | 15354           |
| Femmes de 50 ans et +  | 102                   | 5,12%          | 1758                      | 3,76%          | 1860            |
| <b>Total Femmes</b>  | <b>656</b>            | <b>32,92%</b>  | <b>22045</b>              | <b>47,15%</b>  | <b>22701</b>    |
| <b>Ensemble des demandeurs</b>                                   | <b>1993</b>           | <b>100,00%</b> | <b>46752</b>              | <b>100,00%</b> | <b>48745</b>    |

Source: ANPE, DEE-PERSEE, entrées du 01 janvier 2001 au 30 juin 2001

Champ: Département du Rhône - Demandeurs de catégorie 1

### - Niveau de formation

| Niveaux de formation des demandeurs d'emploi entrants | Demandeurs handicapés |                | Demandeurs non handicapés |                | Tous demandeurs |
|---|-----------------------|----------------|---------------------------|----------------|-----------------|
|   | Nombre                | Part           | Nombre                    | Part           |                 |
| Non précisé/Non renseigné                             | 7                     | 0,35%          | 1853                      | 3,96%          | 1860            |
| Sans diplôme  | 503                   | 25,24%         | 6042                      | 12,92%         | 6545            |
| Certificat d'études, SES                              | 173                   | 8,68%          | 3006                      | 6,43%          | 3179            |
| CAP, BEP  | 926                   | 46,46%         | 16455                     | 35,20%         | 17381           |
| Bac, Bac professionnel                                | 211                   | 10,59%         | 7826                      | 16,74%         | 8037            |
| BTS, Bac+2  | 98                    | 4,92%          | 5661                      | 12,11%         | 5759            |
| Niveau supérieur à Bac+2                              | 75                    | 3,76%          | 5909                      | 12,64%         | 5984            |
| <b>Tous niveaux de formation</b>                      | <b>1993</b>           | <b>100,00%</b> | <b>46752</b>              | <b>100,00%</b> | <b>48745</b>    |

Source: ANPE, DEE-PERSEE, entrées du 01 janvier 2001 au 30 juin 2001

Champ: Département du Rhône - Demandeurs de catégorie 1

- *Qualification*

| Qualifications des demandeurs d'emploi entrants | Demandeurs handicapés |                | Demandeurs non handicapés |                | Tous demandeurs |
|---|-----------------------|----------------|---------------------------|----------------|-----------------|
|   | Nombre                | Part           | Nombre                    | Part           |                 |
| Non précisée                                    | 44                    | 2,21%          | 2486                      | 5,32%          | 2530            |
| Ouvriers non qualifiés                          | 406                   | 20,37%         | 5639                      | 12,06%         | 6045            |
| Ouvriers qualifiés                              | 355                   | 17,81%         | 6447                      | 13,79%         | 6802            |
| Employés non-qualifiés                          | 484                   | 24,28%         | 8347                      | 17,85%         | 8831            |
| Employés qualifiés                              | 518                   | 25,99%         | 13620                     | 29,13%         | 14138           |
| AMT, Cadres                                     | 186                   | 9,33%          | 10213                     | 21,85%         | 10399           |
| <b>Toutes qualifications</b>                    | <b>1993</b>           | <b>100,00%</b> | <b>46752</b>              | <b>100,00%</b> | <b>48745</b>    |

Source: ANPE, DEE-PERSEE, entrées du 01 janvier 2001 au 30 juin 2001

Champ: Département du Rhône - Demandeurs de catégorie 1

- *Secteur d'activité antérieur (hors primo-demandeurs)*

| Secteurs d'activité antérieur des demandeurs d'emploi entrants | Demandeurs handicapés |                | Demandeurs non handicapés |                | Tous demandeurs |
|--|-----------------------|----------------|---------------------------|----------------|-----------------|
|  | Nombre                | Part           | Nombre                    | Part           |                 |
| Agriculture, sylviculture, pêche                               | 37                    | 1,86%          | 705                       | 1,51%          | 742             |
| Industries   | 403                   | 20,22%         | 7658                      | 16,38%         | 8061            |
| BTP  | 200                   | 10,04%         | 3048                      | 6,52%          | 3248            |
| Tertiaire  | 1207                  | 60,56%         | 28068                     | 60,04%         | 29275           |
| Non précisée   | 103                   | 5,17%          | 4839                      | 10,35%         | 4942            |
| Non renseignée   | 43                    | 2,16%          | 2434                      | 5,21%          | 2477            |
| <b>Tous secteurs</b>   | <b>1993</b>           | <b>100,00%</b> | <b>46752</b>              | <b>100,00%</b> | <b>48745</b>    |

Source: ANPE, DEE-PERSEE, entrées du 01 janvier 2001 au 30 juin 2001

Champ: Département du Rhône - Demandeurs de catégorie 1

- *Catégorie professionnelle recherchée*

| Catégories professionnelles (ROME) des demandeurs d'emploi entrants | Demandeurs handicapés |                | Demandeurs non handicapés |                | Tous demandeurs | Part des demandeurs handicapés |
|---|-----------------------|----------------|---------------------------|----------------|-----------------|--------------------------------|
|   | Nombre                | Part           | Nombre                    | Part           |                 |                                |
| Services aux personnes et aux collectivités                         | 363                   | 18,21%         | 5760                      | 12,32%         | 6123            | 5,93%                          |
| Services administratifs et commerciaux                              | 289                   | 14,50%         | 6502                      | 13,91%         | 6791            | 4,26%                          |
| Personnel de l'industrie hôtelière                                  | 83                    | 4,16%          | 2122                      | 4,54%          | 2205            | 3,76%                          |
| Personnel de la distribution et de la vente                         | 126                   | 6,32%          | 5235                      | 11,20%         | 5361            | 2,35%                          |
| Professions des arts et spectacles                                  | 18                    | 0,90%          | 882                       | 1,89%          | 900             | 2,00%                          |
| Professions de la formation initiale et continue                    | 21                    | 1,05%          | 647                       | 1,38%          | 668             | 3,14%                          |
| Intervention sociale, développement local, emploi                   | 37                    | 1,86%          | 1118                      | 2,39%          | 1155            | 3,20%                          |
| Professions para-médicales  | 17                    | 0,85%          | 551                       | 1,18%          | 568             | 2,99%                          |
| Professions médicales   | 1                     | 0,05%          | 124                       | 0,27%          | 125             | 0,80%                          |
| Cadres administratifs, Prof. de l'informatique, de la com.          | 52                    | 2,61%          | 2853                      | 6,10%          | 2905            | 1,79%                          |
| Cadres commerciaux  | 21                    | 1,05%          | 1859                      | 3,98%          | 1880            | 1,12%                          |
| Agriculture, pêche  | 69                    | 3,46%          | 576                       | 1,23%          | 645             | 10,70%                         |
| BTP, extraction   | 111                   | 5,57%          | 2795                      | 5,98%          | 2906            | 3,82%                          |
| Transports, logistique  | 331                   | 16,61%         | 4793                      | 10,25%         | 5124            | 6,46%                          |
| Mécanique, électricité, électronique                                | 197                   | 9,88%          | 3038                      | 6,50%          | 3235            | 6,09%                          |
| Personnels des industries de process                                | 57                    | 2,86%          | 816                       | 1,75%          | 873             | 6,53%                          |
| Personnel des autres industries                                     | 28                    | 1,40%          | 655                       | 1,40%          | 683             | 4,10%                          |
| Personnel de type artisanal   | 28                    | 1,40%          | 800                       | 1,71%          | 828             | 3,38%                          |
| Agents de maîtrise de l'industrie                                   | 3                     | 0,15%          | 79                        | 0,17%          | 82              | 3,66%                          |
| Techniciens de l'industrie  | 57                    | 2,86%          | 1307                      | 2,80%          | 1364            | 4,18%                          |
| Cadres techniques de l'industrie                                    | 13                    | 0,65%          | 1076                      | 2,30%          | 1089            | 1,19%                          |
| Techniciens, agents de maîtrise et cadres hors industrie            | 28                    | 1,40%          | 719                       | 1,54%          | 747             | 3,75%                          |
| Non renseigné   | 43                    | 2,16%          | 2445                      | 5,23%          | 2488            | 1,73%                          |
| <b>Toutes catégories professionnelles</b>                           | <b>1993</b>           | <b>100,00%</b> | <b>46752</b>              | <b>100,00%</b> | <b>48745</b>    | <b>4,09%</b>                   |

Source: ANPE, DEE-PERSEE, entrées du 01 janvier 2001 au 30 juin 2001

Champ: Département du Rhône - Demandeurs de catégorie 1

## Les sorties de demandeurs handicapés

### • Les sorties par département

| Nombre de sorties de demandeurs d'emploi par département | Flux de sorties de la demande d'emploi (DES) |                |                 |                | Part des demandeurs handicapés dans la DES |
|--|--|----------------|-----------------|----------------|--|
|  | Demandeurs handicapés                        |                | Tous demandeurs |                |  |
|  | Nombre                                       | Part           | Nombre          | Part           |  |
| Ain  | 731  | 7,85%          | 12768           | 6,97%          | 5,73%                                      |
| Ardèche  | 397  | 4,27%          | 8689            | 4,74%          | 4,57%                                      |
| Drôme  | 776  | 8,34%          | 15824           | 8,64%          | 4,90%                                      |
| Isère  | 1772   | 19,04%         | 36439           | 19,90%         | 4,86%                                      |
| Loire  | 1845   | 19,82%         | 25550           | 13,95%         | 7,22%                                      |
| Rhône  | 2294   | 24,65%         | 52667           | 28,76%         | 4,36%                                      |
| Savoie   | 608  | 6,53%          | 12563           | 6,86%          | 4,84%                                      |
| Haute-Savoie   | 885  | 9,51%          | 18644           | 10,18%         | 4,75%                                      |
| <b>Rhône-Alpes</b>                                       | <b>9308</b>                                  | <b>100,00%</b> | <b>183144</b>   | <b>100,00%</b> | <b>5,08%</b>                               |

Source: ANPE, DES-PERSEE, sorties du 01 janvier 2001 au 30 juin 2001

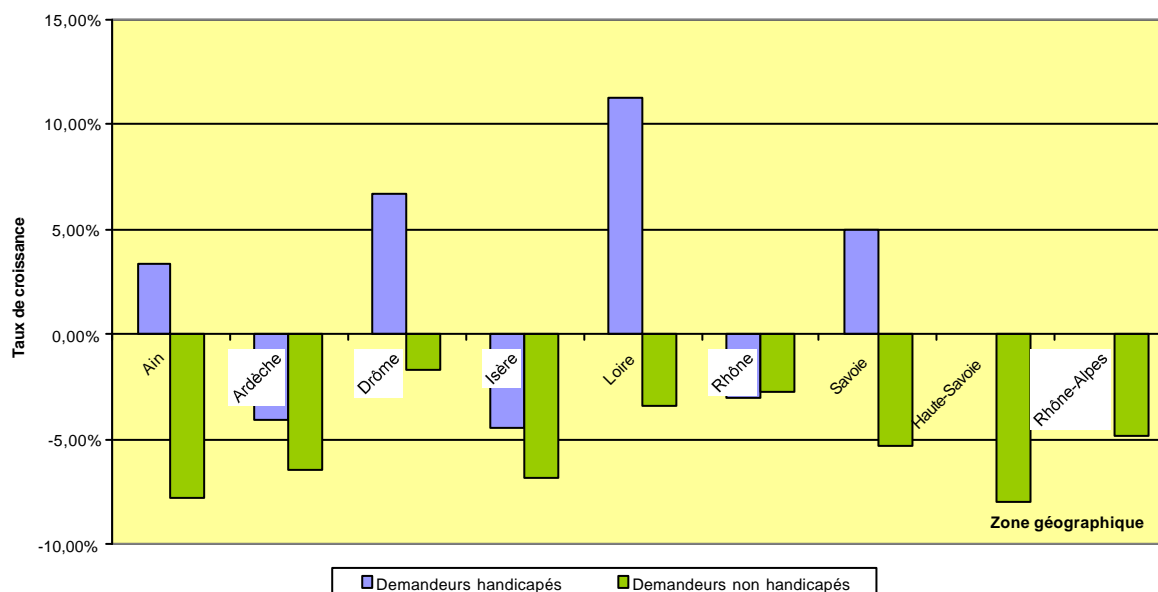
Champ: Région Rhône-Alpes - Demandeurs de catégorie 1

| Nombre de sorties de demandeurs d'emploi par département | Flux de sorties de la demande d'emploi (DES) |                           | Tous demandeurs (évolution) |
|--|--|---------------------------|-----------------------------|
|  | Demandeurs handicapés                        | Demandeurs non handicapés |                             |
|  | Evolution                                    | Evolution                 |                             |
| Ain  | 3,39%  | -7,77%                    | -7,20%                      |
| Ardèche  | -4,11%                                       | -6,41%                    | -6,31%                      |
| Drôme  | 6,74%  | -1,69%                    | -1,30%                      |
| Isère  | -4,42%                                       | -6,85%                    | -6,74%                      |
| Loire  | 11,28%                                       | -3,39%                    | -2,47%                      |
| Rhône  | -3,04%                                       | -2,75%                    | -2,76%                      |
| Savoie   | 5,01%  | -5,34%                    | -4,88%                      |
| Haute-Savoie   | -1,67%                                       | -7,98%                    | -7,70%                      |
| <b>Rhône-Alpes</b>                                       | <b>1,12%</b>                                 | <b>-4,85%</b>             | <b>-4,56%</b>               |

Source: ANPE, DES-PERSEE, sorties du 01 janvier 2001 au 30 juin 2001 et du 01 janvier 2000 au 30 juin 2000

Champ: Région Rhône-Alpes - Demandeurs de catégorie 1

Evolution des sorties de la demande d'emploi (par rapport à la même période de l'année précédente)



## • Les motifs de sortie

| Motifs de sortie des demandeurs d'emploi  | Demandeurs handicapés |               |              | Demandeurs non handicapés |          |              | Tous demandeurs |              |
|---|-----------------------|---------------|--------------|---------------------------|----------|--------------|-----------------|--------------|
|   | Nombre                | Part          | Evolution    | Nombre                    | Part     | Evolution    | Nombre          | Evolution    |
| Reprise d'emploi                          | 558                   | 24,3%         | -8,7%        | 13835                     | 27,5%    | -12,3%       | 14393           | -12,2%       |
| Entrée en stage                           | 235                   | 10,2%         | -30,1%       | 2663                      | 5,3%     | -22,1%       | 2898            | -22,8%       |
| Service National                          | 0                     | 0,0%          |              | 46                        | 0,1%     | -53,1%       | 46              | -53,5%       |
| Arrêt maladie                             | 188                   | 8,2%          | 11,9%        | 2203                      | 4,4%     | 1,2%         | 2391            | 2,0%         |
| Retraite                                  | 1                     | 0,0%          | 0,0%         | 29                        | 0,1%     | -45,3%       | 30              | -44,4%       |
| Dispense                                  | 98                    | 4,3%          | -10,9%       | 1120                      | 2,2%     | -8,3%        | 1218            | -8,5%        |
| Autres arrêts                             | 82                    | 3,6%          | -10,9%       | 1535                      | 3,0%     | -13,5%       | 1617            | -13,4%       |
| Changement d'ALE                          | 35                    | 1,5%          | -23,9%       | 1145                      | 2,3%     | -14,9%       | 1180            | -15,2%       |
| Absence au contrôle                       | 751                   | 32,7%         | 17,2%        | 20618                     | 40,9%    | 11,3%        | 21369           | 11,5%        |
| Radiation admin non present 1er entretien | 6                     | 0,3%          | -25,0%       | 265                       | 0,5%     | -14,8%       | 271             | -15,0%       |
| Rad admin non present convoc PNAE         | 26                    | 1,1%          | 30,0%        | 1032                      | 2,0%     | 22,9%        | 1058            | 23,0%        |
| Autres radiations administratives         | 43                    | 1,9%          | -34,8%       | 1302                      | 2,6%     | 3,7%         | 1345            | 1,7%         |
| Autres cas                                | 271                   | 11,8%         | 1,9%         | 4580                      | 9,1%     | -8,4%        | 4851            | -7,9%        |
| <b>TOTAL</b>                              | <b>2294</b>           | <b>100,0%</b> | <b>-3,0%</b> | <b>50373</b>              | <b>1</b> | <b>-2,7%</b> | <b>52667</b>    | <b>-2,8%</b> |

Source: ANPE, DES-PERSEE, sorties du 01 janvier 2001 au 30 juin 2001

Champ: Département du Rhône - Demandeurs de catégorie 1

## • Les caractéristiques des sortants

### - Ancienneté de la demande à la sortie

| Ancienneté d'inscription des demandeurs d'emploi à leur sortie | Demandeurs handicapés |                | Demandeurs non handicapés |                | Tous demandeurs |
|--|-----------------------|----------------|---------------------------|----------------|-----------------|
|  | Nombre                | Part           | Nombre                    | Part           |                 |
| Moins d'un mois  | 154                   | 6,71%          | 4860                      | 9,65%          | 5014            |
| 1 à moins de 3 mois  | 462                   | 20,14%         | 12656                     | 25,12%         | 13118           |
| 3 à moins de 6 mois  | 495                   | 21,58%         | 11522                     | 22,87%         | 12017           |
| 6 mois à moins d'un an   | 447                   | 19,49%         | 10072                     | 19,99%         | 10519           |
| 1 à moins de 2 ans   | 421                   | 18,35%         | 6837                      | 13,57%         | 7258            |
| 2 à moins de 3 ans   | 155                   | 6,76%          | 2490                      | 4,94%          | 2645            |
| 3 ans et plus  | 160                   | 6,97%          | 1936                      | 3,84%          | 2096            |
| <b>Toutes anciennetés</b>                                      | <b>2294</b>           | <b>100,00%</b> | <b>50373</b>              | <b>100,00%</b> | <b>52667</b>    |

Source: ANPE, DES-PERSEE, sorties du 01 janvier 2001 au 30 juin 2001

Champ: Département du Rhône - Demandeurs de catégorie 1

### - Sexe et âge

| Répartition des demandeurs d'emploi sortants par sexe et par âge | Demandeurs handicapés |                | Demandeurs non handicapés |                | Tous demandeurs |
|--|-----------------------|----------------|---------------------------|----------------|-----------------|
|  | Nombre                | Part           | Nombre                    | Part           |                 |
| Hommes de - de 25 ans  | 105                   | 4,58%          | 5829                      | 11,57%         | 5934            |
| Hommes de 25 à 49 ans  | 1164                  | 50,74%         | 17500                     | 34,74%         | 18664           |
| Hommes de 50 ans et +  | 272                   | 11,86%         | 2964                      | 5,88%          | 3236            |
| <b>Total Hommes</b>  | <b>1541</b>           | <b>67,18%</b>  | <b>26293</b>              | <b>52,20%</b>  | <b>27834</b>    |
| Femmes de - de 25 ans  | 52                    | 2,27%          | 5724                      | 11,36%         | 5776            |
| Femmes de 25 à 49 ans  | 539                   | 23,50%         | 16316                     | 32,39%         | 16855           |
| Femmes de 50 ans et +  | 162                   | 7,06%          | 2040                      | 4,05%          | 2202            |
| <b>Total Femmes</b>  | <b>753</b>            | <b>32,82%</b>  | <b>24080</b>              | <b>47,80%</b>  | <b>24833</b>    |
| <b>Ensemble des demandeurs</b>                                   | <b>2294</b>           | <b>100,00%</b> | <b>50373</b>              | <b>100,00%</b> | <b>52667</b>    |

Source: ANPE, DES-PERSEE, sorties du 01 janvier 2001 au 30 juin 2001

Champ: Département du Rhône - Demandeurs de catégorie 1

- Niveau de formation

| Niveaux de formation des demandeurs d'emploi sortants | Demandeurs handicapés |                | Demandeurs non handicapés |                | Tous demandeurs |
|---|-----------------------|----------------|---------------------------|----------------|-----------------|
|   | Nombre                | Part           | Nombre                    | Part           |                 |
| Non précisé/Non renseigné                             | 4                     | 0,17%          | 1378                      | 2,74%          | 1382            |
| Sans diplôme  | 621                   | 27,07%         | 6744                      | 13,39%         | 7365            |
| Certificat d'études, SES                              | 169                   | 7,37%          | 3103                      | 6,16%          | 3272            |
| CAP, BEP  | 1059                  | 46,16%         | 17914                     | 35,56%         | 18973           |
| Bac, Bac professionnel                                | 253                   | 11,03%         | 8487                      | 16,85%         | 8740            |
| BTS, Bac+2  | 106                   | 4,62%          | 6296                      | 12,50%         | 6402            |
| Niveau supérieur à Bac+2                              | 82                    | 3,57%          | 6451                      | 12,81%         | 6533            |
| <b>Tous niveaux de formation</b>                      | <b>2294</b>           | <b>100,00%</b> | <b>50373</b>              | <b>100,00%</b> | <b>52667</b>    |

Source: ANPE, DES-PERSEE, sorties du 01 janvier 2001 au 30 juin 2001

Champ: Département du Rhône - Demandeurs de catégorie 1

- Qualification

| Qualifications des demandeurs d'emploi sortants | Demandeurs handicapés |                | Demandeurs non handicapés |                | Tous demandeurs |
|---|-----------------------|----------------|---------------------------|----------------|-----------------|
|   | Nombre                | Part           | Nombre                    | Part           |                 |
| Non précisée                                    | 424                   | 18,48%         | 6188                      | 12,28%         | 6612            |
| Ouvriers non qualifiés                          | 410                   | 17,87%         | 5606                      | 11,13%         | 6016            |
| Ouvriers qualifiés                              | 331                   | 14,43%         | 6592                      | 13,09%         | 6923            |
| Employés non-qualifiés                          | 432                   | 18,83%         | 8063                      | 16,01%         | 8495            |
| Employés qualifiés                              | 531                   | 23,15%         | 13696                     | 27,19%         | 14227           |
| AMT, Cadres                                     | 166                   | 7,24%          | 10228                     | 20,30%         | 10394           |
| <b>Toutes qualifications</b>                    | <b>2294</b>           | <b>100,00%</b> | <b>50373</b>              | <b>100,00%</b> | <b>52667</b>    |

Source: ANPE, DES-PERSEE, sorties du 01 janvier 2001 au 30 juin 2001

Champ: Département du Rhône - Demandeurs de catégorie 1

- Secteur d'activité antérieur (hors primo-demandeurs)

| Secteurs d'activité antérieur à leur période de chômage des demandeurs d'emploi sortants | Demandeurs handicapés |                | Demandeurs non handicapés |                | Tous demandeurs |
|--|-----------------------|----------------|---------------------------|----------------|-----------------|
|  | Nombre                | Part           | Nombre                    | Part           |                 |
| Agriculture, sylviculture, pêche   | 32                    | 1,39%          | 759                       | 1,51%          | 791             |
| Industries   | 354                   | 15,43%         | 7708                      | 15,30%         | 8062            |
| BTP  | 191                   | 8,33%          | 3042                      | 6,04%          | 3233            |
| Tertiaire  | 1188                  | 51,79%         | 27340                     | 54,28%         | 28528           |
| Non précisée   | 107                   | 4,66%          | 5395                      | 10,71%         | 5502            |
| Non renseignée   | 422                   | 18,40%         | 6129                      | 12,17%         | 6551            |
| <b>Tous secteurs</b>   | <b>2294</b>           | <b>100,00%</b> | <b>50373</b>              | <b>100,00%</b> | <b>52667</b>    |

Source: ANPE, DES-PERSEE, sorties du 01 janvier 2001 au 30 juin 2001

Champ: Département du Rhône - Demandeurs de catégorie 1

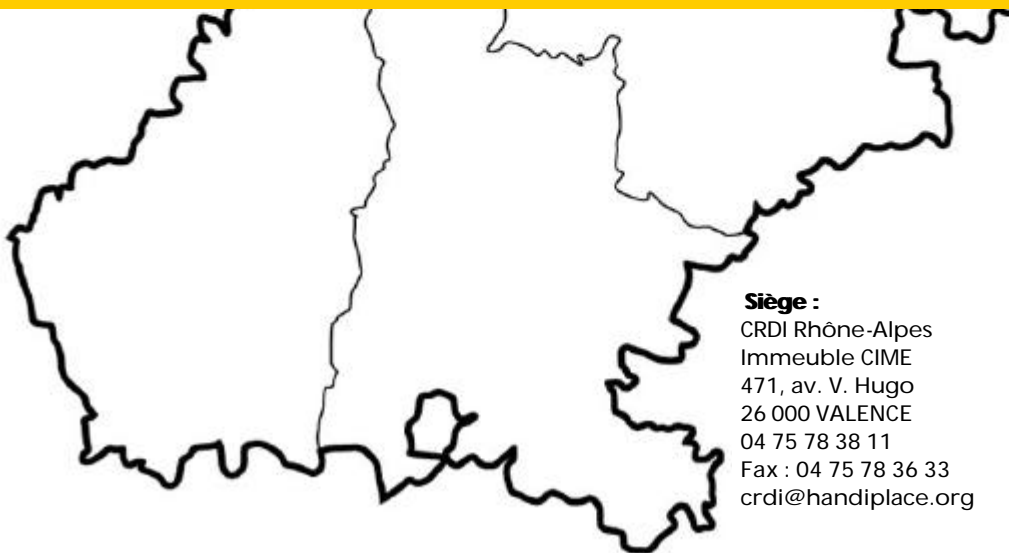
- Catégorie professionnelle recherchée

| Catégories professionnelles (ROME) des demandeurs d'emploi sortants (emploi recherché durant leur période de chômage) | Demandeurs handicapés |                | Demandeurs non handicapés |                | Tous demandeurs | Part des demandeurs handicapés |
|---|-----------------------|----------------|---------------------------|----------------|-----------------|--------------------------------|
|   | Nombre                | Part           | Nombre                    | Part           |                 |                                |
| Services aux personnes et aux collectivités   | 323                   | 14,08%         | 5732                      | 11,38%         | 6055            | 5,33%                          |
| Services administratifs et commerciaux  | 274                   | 11,94%         | 6614                      | 13,13%         | 6888            | 3,98%                          |
| Personnel de l'industrie hôtelière  | 86                    | 3,75%          | 2179                      | 4,33%          | 2265            | 3,80%                          |
| Personnel de la distribution et de la vente   | 145                   | 6,32%          | 5140                      | 10,20%         | 5285            | 2,74%                          |
| Professions des arts et spectacles  | 12                    | 0,52%          | 809                       | 1,61%          | 821             | 1,46%                          |
| Professions de la formation initiale et continue  | 9                     | 0,39%          | 537                       | 1,07%          | 546             | 1,65%                          |
| Intervention sociale, développement local, emploi   | 29                    | 1,26%          | 1103                      | 2,19%          | 1132            | 2,56%                          |
| Professions para-médicales  | 13                    | 0,57%          | 590                       | 1,17%          | 603             | 2,16%                          |
| Professions médicales   | 3                     | 0,13%          | 129                       | 0,26%          | 132             | 2,27%                          |
| Cadres administratifs, Prof. de l'informatique, de la com.  | 40                    | 1,74%          | 2831                      | 5,62%          | 2871            | 1,39%                          |
| Cadres commerciaux  | 27                    | 1,18%          | 1677                      | 3,33%          | 1704            | 1,58%                          |
| Agriculture, pêche  | 72                    | 3,14%          | 640                       | 1,27%          | 712             | 10,11%                         |
| BTP, extraction   | 92                    | 4,01%          | 2789                      | 5,54%          | 2881            | 3,19%                          |
| Transports, logistique  | 303                   | 13,21%         | 4673                      | 9,28%          | 4976            | 6,09%                          |
| Mécanique, électricité, électronique  | 211                   | 9,20%          | 3090                      | 6,13%          | 3301            | 6,39%                          |
| Personnels des industries de process  | 72                    | 3,14%          | 844                       | 1,68%          | 916             | 7,86%                          |
| Personnel des autres industries   | 23                    | 1,00%          | 678                       | 1,35%          | 701             | 3,28%                          |
| Personnel de type artisanal   | 34                    | 1,48%          | 788                       | 1,56%          | 822             | 4,14%                          |
| Agents de maîtrise de l'industrie   | 2                     | 0,09%          | 64                        | 0,13%          | 66              | 3,03%                          |
| Techniciens de l'industrie  | 59                    | 2,57%          | 1398                      | 2,78%          | 1457            | 4,05%                          |
| Cadres techniques de l'industrie  | 12                    | 0,52%          | 1187                      | 2,36%          | 1199            | 1,00%                          |
| Techniciens, agents de maîtrise et cadres hors industrie  | 30                    | 1,31%          | 739                       | 1,47%          | 769             | 3,90%                          |
| Non renseigné   | 423                   | 18,44%         | 6142                      | 12,19%         | 6565            | 6,44%                          |
| <b>Toutes catégories professionnelles</b>   | <b>2294</b>           | <b>100,00%</b> | <b>50373</b>              | <b>100,00%</b> | <b>52667</b>    | <b>4,36%</b>                   |

Source: ANPE, DES-PERSEE, sorties du 01 janvier 2001 au 30 juin 2001

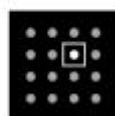
Champ: Département du Rhône - Demandeurs de catégorie 1

# Observatoire régional de l'emploi des Personnes Handicapées



**Siège :**  
CRDI Rhône-Alpes  
Immeuble CIME  
471, av. V. Hugo  
26 000 VALENCE  
04 75 78 38 11  
Fax : 04 75 78 36 33  
crdi@handiplace.org

**Observatoire :**



36, rue Flachet  
69 100 VILLEURBANNE  
04 37 43 12 54  
04 37 43 12 55

[www.handiplace.org](http://www.handiplace.org)