

Observatoire régional de l'emploi des
Personnes Handicapées

**Demande d'emploi
des Personnes Handicapées**
en Rhône-Alpes et en Savoie

au **30**
Juin
2001



www.handiplace.org

Sommaire

pages

3 Les personnes handicapées: niveau de la demande d'emploi et évolutions

4 • Les demandeurs d'emploi handicapés dans les départements et leur part dans la demande tous publics

5 • Evolutions de la demande d'emploi

6 *Encadré 1: Répartition selon les catégories du chômage en Rhône-Alpes*

7 *Encadré 2: Evolution des catégories 2 et 3 du chômage*

8 Les caractéristiques des demandeurs d'emploi handicapés au 30 juin 2001 - Catégorie 1 de la demande d'emploi

9 • Synthèse régionale et départementale

11 • Caractéristiques socio-démographiques: sexe, âge, agences d'inscription

13 • Caractéristiques socio-professionnelles: catégorie d'inscription, niveau de formation, de qualification, secteur d'activité antérieur, âge et qualification.

15 • Ancienneté dans la demande d'emploi

16 *Encadré 3: Les chômeurs de longue durée*

17 *Encadré 4: Les demandeurs de moins de 25 ans et ceux de plus de 50 ans*

19 *Encadré 5: La catégorie 2 de la demande d'emploi: caractéristiques des demandeurs*

22 Les flux: entrées et sorties de la demande d'emploi au 1er semestre 2001 - Catégorie 1 de la demande d'emploi

23 • Synthèse régionale et départementale

24 • Les entrées de demandeurs handicapés

24 - Les entrées par département

25 - Les motifs d'entrée

25 - Caractéristiques des demandeurs entrants

27 • Les sorties de demandeurs handicapés

27 - Les sorties par département

28 - Les motifs de sortie

28 - Caractéristiques des demandeurs sortants

Les Personnes Handicapées:
Niveau de la demande d'emploi
et évolutions
en Rhône-Alpes et par département

au 30
Juin
2001

La demande d'emploi au 30 juin 2001

Au 30 juin 2001, 11463 demandeurs d'emploi sont handicapés¹ dans la région soit 7,3% de la demande totale de catégorie 1 (cf. définition encadré 1).

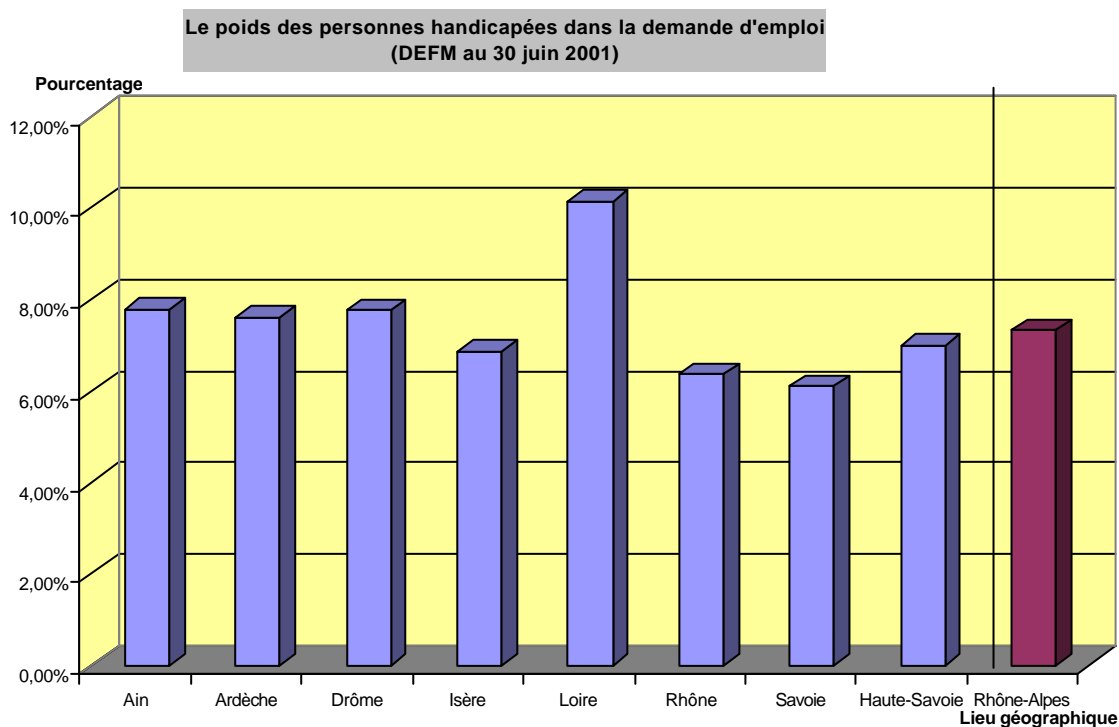
La présence de demandeurs handicapés est toujours particulièrement importante dans la Loire, ainsi que, dans une moindre mesure, dans l'Ain (même si la part des handicapés est en diminution par rapport à l'année précédente dans ce département), l'Ardèche et la Drôme.

Une proportion non négligeable de demandeurs handicapés recherche un emploi à temps partiel (catégorie 2- cf. encadré 1). Ces derniers représentent ainsi près d'un quart (14,3%) de la demande d'emploi dans cette catégorie, part en augmentation par rapport à l'année précédente.

Nombre de demandeurs par département	Demande d'Emploi en Fin de Mois (DEFM)				Part des demandeurs handicapés dans la DEFM
	Demandeurs handicapés		Tous demandeurs		
	Nombre	Part	Nombre	Part	
Ain	723	6,31%	9283	5,93%	7,79%
Ardèche	614	5,36%	8075	5,16%	7,60%
Drôme	1087	9,48%	14009	8,96%	7,76%
Isère	2024	17,66%	29452	18,83%	6,87%
Loire	2318	20,22%	22844	14,60%	10,15%
Rhône	3074	26,82%	48319	30,89%	6,36%
Savoie	602	5,25%	9869	6,31%	6,10%
Haute-Savoie	1021	8,91%	14579	9,32%	7,00%
Rhône-Alpes	11463	100,00%	156430	100,00%	7,33%

Source: ANPE, DEFM-PERSEE au 30 juin 2001

Champ: Région Rhône-Alpes - Demandeurs de catégorie 1



¹ Sont comptabilisés comme demandeurs d'emploi handicapés, les demandeurs reconnus par la Cotorep en catégorie A, B et C, les bénéficiaires d'une pension d'invalidité ainsi que les titulaires d'une rente d'accidenté du travail.

Evolutions comparées de la demande d'emploi

De nettes divergences...

Les évolutions de la demande d'emploi des personnes handicapées entre juin 2000 et juin 2001 laissent apparaître trois aspects:

- Le nombre de demandeurs d'emploi handicapés diminue (-7,8% en un an).
- Toutefois, sur l'ensemble de la région, cette diminution est plus faible que celle des demandeurs non handicapés (-13,8%), exception faite d'un département: celui de l'Ain.
- Cette tendance au niveau de la région cache en fait d'importantes disparités départementales:
 - Départements à forte diminution de demandeurs d'emploi handicapés: Ain.
 - Départements où la diminution de l'emploi des personnes handicapés est plus faible que celle des non handicapés: Isère, Loire, Rhône, Savoie et Haute-Savoie.
 - Départements où la demande d'emploi des personnes handicapées est en augmentation, à l'opposé de celle des non handicapés: Ardèche, Drôme.

Evolution de la demande d'emploi de catégorie 1 en région Rhône-Alpes et par département

	DEFM - 30 juin 2001		DEFM - 30 juin 2000		Evolution de la demande		
	Handicapés	Tous publics	Handicapés	Tous publics	Handicapés	Non handicapés	Tous publics
Ain	723	9283	912	11189	-20,7%	-16,7%	-17,0%
Ardèche	614	8075	556	8426	10,4%	-5,2%	-4,2%
Drôme	1087	14009	1052	15124	3,3%	-8,2%	-7,4%
Isère	2024	29452	2187	34189	-7,5%	-14,3%	-13,9%
Loire	2318	22844	2560	26433	-9,5%	-14,0%	-13,6%
Rhône	3074	48319	3455	55105	-11,0%	-12,4%	-12,3%
Savoie	602	9869	649	12247	-7,2%	-20,1%	-19,4%
Haute-Savoie	1021	14579	1065	17839	-4,1%	-19,2%	-18,3%
Rhône-Alpes	11463	156430	12436	180552	-7,8%	-13,8%	-13,4%

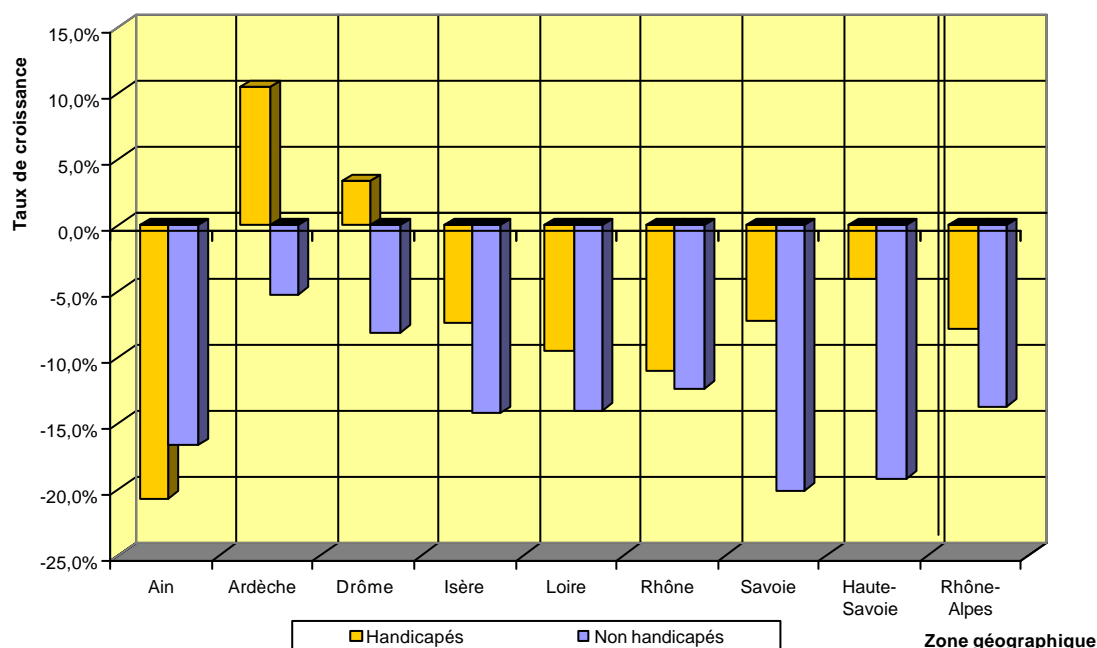
Source: ANPE, DEFM-PERSEE au 30 juin 2001

Champ: Demandeurs de catégorie 1

Source: ANPE, DEFM-PERSEE au 30 juin 2000

Champ: Demandeurs de catégorie 1

Evolution de la demande d'emploi des personnes handicapées et non handicapées (comparaison du nombre de demandeurs au 30 juin 2000 et 2001)



En catégorie 2 (Cf. Encadré 2), le nombre de demandeurs handicapés est en légère augmentation (+ 0,6%) mais là également, cet accroissement cache des disparités départementales: ainsi le nombre de demandeurs handicapés recherchant un emploi à temps partiel diminue dans l'Ain, la Savoie et plus faiblement en Drôme tandis qu'il s'accroît en Ardèche, Isère, Loire, Rhône et Haute-Savoie.

Encadré 1: Répartition selon les catégories du chômage (région Rhône-Alpes)*

Les différentes catégories du chômage, définitions :

Catégorie 1 : personne sans emploi, immédiatement disponible et recherchant un emploi à durée indéterminée et à temps plein. **Catégorie 5 :** personne pourvue d'un emploi et recherchant un autre emploi à durée indéterminée ou déterminée, à temps plein ou partiel.

Catégorie 2 : personne sans emploi, immédiatement disponible et recherchant un emploi à durée indéterminée et à temps partiel. **Catégorie 6 :** personne sans emploi, immédiatement disponible et recherchant un emploi à durée indéterminée et à temps plein et ayant travaillé plus de 78 heures dans le mois.

Catégorie 3 : personne sans emploi, immédiatement disponible et recherchant un emploi à durée déterminée temporaire ou saisonnier. **Catégorie 7 :** personne sans emploi, immédiatement disponible et recherchant un emploi à durée indéterminée et à temps partiel et ayant travaillé plus de 78 heures dans le mois.

Catégorie 4 : personne sans emploi, non disponible immédiatement et recherchant un emploi à durée indéterminée ou déterminée, à temps plein ou partiel. **Catégorie 8 :** personne sans emploi, immédiatement disponible et recherchant un emploi à durée déterminée, temporaire ou saisonnier et ayant travaillé plus de 78 heures dans le mois.

Nombre de demandeurs selon la catégorie du chômage	Demande d'Emploi en Fin de Mois (DEFM)				Part des demandeurs handicapés dans la DEFM
	Demandeurs handicapés		Tous demandeurs		
	Nombre	Part	Nombre	Part	
Catégorie 1	11463	48,26%	156430	53,50%	7,33%
Catégorie 2	6305	26,54%	44156	15,10%	14,28%
Catégorie 3	1063	4,47%	18165	6,21%	5,85%
Catégorie 4	1013	4,26%	9125	3,12%	11,10%
Catégorie 5	1317	5,54%	9260	3,17%	14,22%
Catégorie 6	1788	7,53%	39930	13,66%	4,48%
Catégorie 7	643	2,71%	9634	3,29%	6,67%
Catégorie 8	163	0,69%	5687	1,95%	2,87%
Toutes catégories	23755	100,00%	292387	100,00%	8,12%

Source: ANPE, DEFM-PERSEE au 30 juin 2001

Champ: Région Rhône-Alpes

* Cf. seconde partie pour les répartitions par catégories selon les départements

Encadré 2: Evolutions des catégories 2 et 3* du chômage

Evolution de la demande d'emploi de catégorie 2 en région Rhône-Alpes et par département

	DEFM - 30 juin 2001	
	Handicapés	Tous publics
Ain	385	2531
Ardèche	396	2899
Drôme	604	4621
Isère	1339	10000
Loire	1438	7448
Rhône	1184	9472
Savoie	391	2892
Haute-Savoie	568	4293
Rhône-Alpes	6305	44156

Source: ANPE, DEFM-PERSEE au 30 juin 2001

Champ: Demandeurs de catégorie 2

	DEFM - 30 juin 2000	
	Handicapés	Tous publics
Ain	430	2923
Ardèche	380	2994
Drôme	623	5219
Isère	1320	11048
Loire	1409	8000
Rhône	1140	10109
Savoie	450	3272
Haute-Savoie	514	4537
Rhône-Alpes	6266	48102

Source: ANPE, DEFM-PERSEE au 30 juin 2000

Champ: Demandeurs de catégorie 2

Evolution de la demande		
Handicapés	Non handicapés	Tous publics
-10,5%	-13,9%	-13,4%
4,2%	-4,2%	-3,2%
-3,0%	-12,6%	-11,5%
1,4%	-11,0%	-9,5%
2,1%	-8,8%	-6,9%
3,9%	-7,6%	-6,3%
-13,1%	-11,4%	-11,6%
10,5%	-7,4%	-5,4%
0,6%	-9,5%	-8,2%

Evolution de la demande d'emploi de catégorie 3 en région Rhône-Alpes et par département

	DEFM - 30 juin 2001	
	Handicapés	Tous publics
Ain	69	1097
Ardèche	103	1377
Drôme	136	2200
Isère	130	2701
Loire	135	1645
Rhône	228	4321
Savoie	71	2330
Haute-Savoie	191	2494
Rhône-Alpes	1063	18165

Source: ANPE, DEFM-PERSEE au 30 juin 2001

Champ: Demandeurs de catégorie 3

	DEFM - 30 juin 2000	
	Handicapés	Tous publics
Ain	49	1059
Ardèche	89	1294
Drôme	135	2067
Isère	103	2560
Loire	98	1420
Rhône	163	4032
Savoie	66	2155
Haute-Savoie	191	2450
Rhône-Alpes	894	17037

Source: ANPE, DEFM-PERSEE au 30 juin 2000

Champ: Demandeurs de catégorie 3

Evolution de la demande		
Handicapés	Non handicapés	Tous publics
40,8%	1,8%	3,6%
15,7%	5,7%	6,4%
0,7%	6,8%	6,4%
26,2%	4,6%	5,5%
37,8%	14,2%	15,8%
39,9%	5,8%	7,2%
7,6%	8,1%	8,1%
0,0%	1,9%	1,8%
18,9%	5,9%	6,6%

Evolution de la demande d'emploi de catégorie 1, 2 et 3 en région Rhône-Alpes et par département

	DEFM - 30 juin 2001	
	Handicapés	Tous publics
Ain	1177	12911
Ardèche	1113	12351
Drôme	1827	20830
Isère	3493	42153
Loire	3891	31937
Rhône	4486	62112
Savoie	1064	15091
Haute-Savoie	1780	21366
Rhône-Alpes	18831	218751

Source: ANPE, DEFM-PERSEE au 30 juin 2001

Champ: Demandeurs de catégorie 1, 2 et 3

	DEFM - 30 juin 2000	
	Handicapés	Tous publics
Ain	1391	15171
Ardèche	1025	12714
Drôme	1810	22410
Isère	3610	47797
Loire	4067	35853
Rhône	4758	69246
Savoie	1165	17674
Haute-Savoie	1770	24826
Rhône-Alpes	19596	245691

Source: ANPE, DEFM-PERSEE au 30 juin 2000

Champ: Demandeurs de catégorie 1, 2 et 3

Evolution de la demande		
Handicapés	Non handicapés	Tous publics
-15,4%	-14,8%	-14,9%
8,6%	-3,9%	-2,9%
0,9%	-7,8%	-7,1%
-3,2%	-12,5%	-11,8%
-4,3%	-11,8%	-10,9%
-5,7%	-10,6%	-10,3%
-8,7%	-15,0%	-14,6%
0,6%	-15,1%	-13,9%
-3,9%	-11,6%	-11,0%

* Cf. Encadré 1 pour les définitions des catégories du chômage

**Les caractéristiques des
demandeurs d'emploi handicapés
en Savoie**

Catégorie 1 de la demande d'emploi

au 30
Juin
2001

SYNTHESE: Caractéristiques des demandeurs d'emploi handicapés dans la région et en Savoie

Les caractéristiques moyennes des demandeurs handicapés demeurent stables. La recherche d'emploi des personnes handicapées concerne ainsi:

- plutôt des hommes, souvent d'un âge supérieur à 40 ans
- ayant un bas niveau de formation et plutôt non qualifié
- ouvriers
- recherchant fréquemment un emploi dans les catégories professionnelles suivantes (39,4% de la demande d'emploi handicapée de catégorie 1): personnels des transports, logistique, mécanique, électricité, électronique, industries de process et services aux personnes et aux collectivités.
- Les personnes handicapées sont très présentes parmi les demandeurs issus du secteur industriel, même si plus de la moitié des demandeurs handicapés sont issus du secteur tertiaire.
- Enfin, compte tenu des caractéristiques précédentes, les demandeurs handicapés comptent une proportion non négligeable de chômeurs de longue durée (29,1%).

Si ces caractéristiques générales sont communes aux demandeurs d'emploi de la région et ce, quelque soit le département considéré, elles peuvent néanmoins avoir plus ou moins d'ampleur. Ainsi, en Savoie, les faibles niveaux de formation, de qualification sont bien moins représentés qu'en région. Les demandeurs sont proportionnellement plus nombreux à être issus du tertiaire et enfin la proportion de chômeurs handicapés de longue durée (29,1%) est la plus faible de la région (part régionale: 39,6%).

Caractéristiques des demandeurs d'emploi: synthèse		Demandeurs handicapés		Demandeurs non handicapés		Part des demandeurs handicapés
		Nombre	Part	Nombre	Part	
Sexe:	Homme	360	59,8%	3774	40,7%	8,7%
Age:	Agés de plus de 40 ans	312	51,8%	3394	36,6%	8,4%
Niveau de formation	Sans diplôme ou certificat d'études	185	30,7%	1783	19,2%	9,4%
	Niveau inférieur au bac	476	79,1%	5542	59,8%	7,9%
Qualification	Ouvriers	177	29,4%	1811	19,5%	8,9%
	Non qualifiés (ouvriers et employés)	249	41,4%	2243	24,2%	10,0%
Secteur d'activité antérieur	Issus du BTP	94	15,6%	662	7,1%	12,4%
	Issus du secteur industriel	96	15,9%	1343	14,5%	6,7%
	Issus du secteur tertiaire	374	62,1%	6525	70,4%	5,4%
Catégorie professionnelle recherchée	Services aux personnes et collectivités	113	18,8%	1311	14,1%	7,9%
	Transports, logistique	78	13,0%	650	7,0%	10,7%
	Mécanique, électricité, électronique	46	7,6%	482	5,2%	8,7%
Ancienneté	Ancienneté supérieure à 1 an	175	29,1%	2083	22,5%	7,8%

Source: ANPE, DEFM-PERSEE au 30 juin 2001

Champ: Département de la Savoie - Demandeurs de catégorie 1

En ce qui concerne les évolutions de ces caractéristiques par rapport à l'année précédente, si dans la région, il semble bien que:

- **Toutes les catégories d'âge** bénéficient de la diminution du nombre de demandeurs d'emploi et **en particulier les jeunes de moins de 25 ans**.
- les demandeurs ayant des **bas niveaux de formation et de qualification** même si la diminution du nombre de demandeurs handicapés est nettement plus faible que celle des non handicapés

- Les demandeurs handicapés issus du **BTP ainsi que de l'industrie** bénéficient également de cette évolution positive mais dans une moindre mesure que pour les non handicapés.
- Le nombre de demandeurs **chômeurs de longue durée** diminue mais, ici également, plus faiblement pour les demandeurs handicapés.
- Par contre, le nombre de demandeurs de faible ancienneté (inférieure à 3 mois) s'accroît de façon plus importante pour les demandeurs handicapés que pour les non handicapés. (cf. partie sur les flux).

Les évolutions dans le département de la Savoie sont quelque peu différentes:

- **Les hommes handicapés de plus de 25 ans ainsi que les femmes handicapées de plus de 50 ans** bénéficient de la reprise. Par contre les autres catégories d'âge sont en augmentation, en particulier les jeunes de moins de 25 ans.
- Comme pour la région, les **demandeurs handicapés ayant de faibles niveaux de formation** bénéficient notablement de la reprise mais le plus souvent de façon moins importante que pour les non handicapés.
- Les demandeurs handicapés **non qualifiés** bénéficient de la reprise, qu'ils soient ouvriers ou employés, mais ce sont pour les **ouvriers qualifiés** que la diminution est la plus importante (dans des proportions toutefois moindre que pour les autres publics).
- **Quelque soit le secteur d'activité** dont ils sont issus, **le nombre de demandeurs handicapés diminue** mais là encore dans des proportions moindres que pour les autres publics.
- Le nombre de **chômeurs de longue durée** diminue également mais plus faiblement pour les demandeurs handicapés. Toutefois, rappelons que la proportion de chômeurs de longue durée handicapés est la plus faible de la région.

Caractéristiques socio-démographiques

• Les types de handicap des demandeurs d'emploi

Priorités des demandeurs d'emploi handicapés	Demandeurs handicapés			Evolution juin 2001/juin 2000
	Effectif	Part	Part DEFM TH	
Orphelin	7	1,06%		
Veuve de guerre	0	0,00%		
Mutilé de guerre	0	0,00%		
COTOREP A	134	20,33%	22,26%	-17,28%
COTOREP B	332	50,38%	55,15%	-2,35%
COTOREP C	117	17,75%	19,44%	-7,14%
Instance COTOREP	50	7,59%		
Accident du Travail	7	1,06%	1,16%	-30,00%
Pension d'invalidité	12	1,82%	1,99%	9,09%
Toutes priorités	659	100,00%		
Priorités DEFM TH	602		100,00%	-7,24%

Source: ANPE, DEFM-PERSEE au 30 juin 2001 et au 30 juin 2000

Champ: Département de la Savoie - Demandeurs de catégorie 1

• Sexe et âge des demandeurs d'emploi

Répartition des demandeurs d'emploi par sexe et par âge	Demandeurs handicapés			Demandeurs non handicapés			Tous demandeurs	
	Nombre	Part	Evolution	Nombre	Part	Evolution	Nombre	Evolution
Hommes de - de 25 ans	20	3,32%	53,85%	491	5,30%	-22,56%	511	-21,02%
Hommes de 25 à 49 ans	252	41,86%	-17,38%	2620	28,27%	-17,38%	2872	-17,38%
Hommes de 50 ans et +	88	14,62%	-8,33%	663	7,15%	-20,79%	751	-19,51%
Total Hommes	360	59,80%	-13,04%	3774	40,73%	-18,70%	4134	-18,24%
Femmes de - de 25 ans	19	3,16%	26,67%	813	8,77%	-18,37%	832	-17,71%
Femmes de 25 à 49 ans	185	30,73%	3,35%	3931	42,42%	-22,13%	4116	-21,26%
Femmes de 50 ans et +	38	6,31%	-7,32%	749	8,08%	-17,87%	787	-17,42%
Total Femmes	242	40,20%	2,98%	5493	59,27%	-21,03%	5735	-20,25%
Ensemble des demandeurs	602	100,00%	-7,24%	9267	100,00%	-20,10%	9869	-19,42%

Source: ANPE, DEFM-PERSEE au 30 juin 2001 et au 30 juin 2000

Champ: Département de la Savoie - Demandeurs de catégorie 1

• Age des demandeurs d'emploi

Age des demandeurs d'emploi	Demandeurs handicapés		Demandeurs non handicapés		Tous demandeurs
	Nombre	Part	Nombre	Part	
Moins de 22 ans	14	2,33%	489	5,28%	503
22 à 24 ans	25	4,15%	815	8,79%	840
25 à 29 ans	56	9,30%	1713	18,48%	1769
30 à 39 ans	195	32,39%	2856	30,82%	3051
40 à 49 ans	186	30,90%	1982	21,39%	2168
50 ans et plus	126	20,93%	1412	15,24%	1538
Tous âges	602	100,00%	9267	100,00%	9869

Source: ANPE, DEFM-PERSEE au 30 juin 2001

Champ: Département de la Savoie - Demandeurs de catégorie 1

• Agences d'inscription des demandeurs d'emploi

Nombre de demandeurs par Agence Locale	Demande d'Emploi en Fin de Mois (DEFM)				Part des demandeurs handicapés dans la DEFM
	Demandeurs handicapés		Tous demandeurs		
	Nombre	Part	Nombre	Part	
Ain	723	100,00%	9283	100,00%	7,79%
Bourg en Bresse	349	48,27%	4162	44,83%	8,39%
Amberieu en Bugey	146	20,19%	1841	19,83%	7,93%
Oyonnax	100	13,83%	1487	16,02%	6,72%
Belley	56	7,75%	603	6,50%	9,29%
Bellegarde sur Valserine	34	4,70%	412	4,44%	8,25%
St Genis Pouilly	38	5,26%	778	8,38%	4,88%
Ardèche	614	100,00%	8075	100,00%	7,60%
Privas	102	16,61%	1427	17,67%	7,15%
Annonay	64	10,42%	1317	16,31%	4,86%
Aubenas	246	40,07%	2829	35,03%	8,70%
Tournon sur Rhône	59	9,61%	828	10,25%	7,13%
Le Teil	57	9,28%	648	8,02%	8,80%
Saint Peray	36	5,86%	590	7,31%	6,10%
Bourg St Andeol	50	8,14%	436	5,40%	11,47%
Drôme	1087	100,00%	14009	100,00%	7,76%
Valence	414	38,09%	4633	33,07%	8,94%
Romans sur Isère	250	23,00%	3133	22,36%	7,98%
Montelimar Le Teil	191	17,57%	2512	17,93%	7,60%
Pierrelatte	66	6,07%	1355	9,67%	4,87%
Crest	102	9,38%	1304	9,31%	7,82%
St Vallier - Tain	64	5,89%	1072	7,65%	5,97%
Isère	2024	100,00%	29452	100,00%	6,87%
Grenoble Nord	212	10,47%	3652	12,40%	5,81%
Vienne	159	7,86%	2125	7,22%	7,48%
Bourgoin Jallieu	190	9,39%	2473	8,40%	7,68%
Voiron	239	11,81%	3028	10,28%	7,89%
Roussillon	132	6,52%	1590	5,40%	8,30%
Saint Martin d'Herès	145	7,16%	2537	8,61%	5,72%
Echirolles	248	12,25%	4051	13,75%	6,12%
Fontaine	218	10,77%	2975	10,10%	7,33%
Grenoble Sud	242	11,96%	3419	11,61%	7,08%
La Tour du Pin	100	4,94%	1707	5,80%	5,86%
Villefontaine	139	6,87%	1895	6,43%	7,34%
Loire	2318	100,00%	22844	100,00%	10,15%
Andrezieux Boutheon	139	6,00%	1596	6,99%	8,71%
Montbrison	244	10,53%	2215	9,70%	11,02%
Roanne	513	22,13%	4446	19,46%	11,54%
Firminy	203	8,76%	1881	8,23%	10,79%
Saint Chamond	306	13,20%	3146	13,77%	9,73%
Saint Etienne Chateaucieux	409	17,64%	4139	18,12%	9,88%
Saint Etienne Bellevue	298	12,86%	3015	13,20%	9,88%
Saint Etienne Bergson	197	8,50%	2319	10,15%	8,50%
Bourq Arantal	9	0,39%	87	0,38%	10,34%
Rhône	3074	100,00%	48319	100,00%	6,36%
Villefranche sur Saone	196	6,38%	3079	6,37%	6,37%
Tarare	105	3,42%	1261	2,61%	8,33%
Givors	111	3,61%	1386	2,87%	8,01%
Rillieux la Pape	143	4,65%	2236	4,63%	6,40%
Saint Priest	148	4,81%	2159	4,47%	6,86%
Vaulx en Velin	170	5,53%	2443	5,06%	6,96%
Venissieux	299	9,73%	4479	9,27%	6,68%
Oullins	191	6,21%	2853	5,90%	6,69%
Meyzieu	109	3,55%	1592	3,29%	6,85%
Tassin la Demi Lune	90	2,93%	1744	3,61%	5,16%
Lyon Opéra	188	6,12%	3990	8,26%	4,71%
Lyon Vaise	224	7,29%	3829	7,92%	5,85%
Lyon Brotteaux	279	9,08%	4615	9,55%	6,05%
Lyon Guillotière	159	5,17%	3153	6,53%	5,04%
Bron	83	2,70%	1519	3,14%	5,46%
Villeurbanne	368	11,97%	5303	10,97%	6,94%
Lyon Bachut	211	6,86%	2678	5,54%	7,88%
Savoie	602	100,00%	9869	100,00%	6,10%
Montmelian	41	6,81%	713	7,22%	5,75%
Chambery	302	50,17%	3959	40,12%	7,63%
Aix les Bains	77	12,79%	1412	14,31%	5,45%
Albertville	130	21,59%	2881	29,19%	4,51%
Saint-Jean de Maurienne	52	8,64%	904	9,16%	5,75%
Haute-Savoie	1021	100,00%	14579	100,00%	7,00%
Annecy	195	19,10%	2935	20,13%	6,64%
Annemasse	185	18,12%	3297	22,61%	5,61%
Cluses	144	14,10%	1780	12,21%	8,09%
Thonon les Bains	164	16,06%	2567	17,61%	6,39%
Sallanches	84	8,23%	1068	7,33%	7,87%
Sevnod	249	24,39%	2932	20,11%	8,49%
Rhône-Alpes	11463		156430		7,33%

Source: ANPE, DEFM-PERSEE au 30 juin 2001

Champ: Région Rhône-Alpes - Demandeurs de catégorie 1

Caractéristiques socio-professionnelles

• Catégorie d'inscription des demandeurs d'emploi

(cf. encadré 1 pour les définitions des catégories du chômage)

Nombre de demandeurs selon la catégorie du chômage	Demande d'Emploi en Fin de Mois (DEFM)				Part des demandeurs handicapés dans la DEFM
	Demandeurs handicapés		Tous demandeurs		
	Nombre	Part	Nombre	Part	
Catégorie 1	602	45,92%	9869	51,03%	6,10%
Catégorie 2	391	29,82%	2892	14,96%	13,52%
Catégorie 3	71	5,42%	2330	12,05%	3,05%
Catégorie 4	61	4,65%	575	2,97%	10,61%
Catégorie 5	62	4,73%	440	2,28%	14,09%
Catégorie 6	86	6,56%	2238	11,57%	3,84%
Catégorie 7	36	2,75%	659	3,41%	5,46%
Catégorie 8	2	0,15%	335	1,73%	0,60%
Toutes catégories	1311	100,00%	19338	100,00%	6,78%

Source: ANPE, DEFM-PERSEE au 30 juin 2001

Champ: Département de la Savoie

(Les caractéristiques suivantes concernent les demandeurs de catégorie 1)

• Niveau de formation des demandeurs d'emploi

Niveaux de formation des demandeurs d'emploi	Demandeurs handicapés			Demandeurs non handicapés			Tous demandeurs	
	Nombre	Part	Evolution	Nombre	Part	Evolution	Nombre	Evolution
Non précisé/Non renseigné	0	0,00%	0,00%	51	0,55%	-12,07%	51	-12,07%
Sans diplôme	137	22,76%	-18,93%	1142	12,32%	-29,98%	1279	-28,94%
Certificat d'études, SES	48	7,97%	-17,24%	641	6,92%	-15,99%	689	-16,08%
CAP, BEP	291	48,34%	-5,21%	3759	40,56%	-19,39%	4050	-18,51%
Bac, Bac professionnel	86	14,29%	17,81%	1761	19,00%	-22,15%	1847	-20,90%
BTS, Bac+2	25	4,15%	-13,79%	1087	11,73%	-14,95%	1112	-14,92%
Niveau supérieur à Bac+2	15	2,49%	15,38%	826	8,91%	-12,41%	841	-12,03%
Tous niveaux de formation	602	100,00%	-7,24%	9267	100,00%	-20,10%	9869	-19,42%

Source: ANPE, DEFM-PERSEE au 30 juin 2001 et au 30 juin 2000

Champ: Département de la Savoie - Demandeurs de catégorie 1

• Qualification des demandeurs d'emploi

Qualifications des demandeurs d'emploi	Demandeurs handicapés			Demandeurs non handicapés			Tous demandeurs	
	Nombre	Part	Evolution	Nombre	Part	Evolution	Nombre	Evolution
Non précisée	4	0,66%	0,00%	73	0,79%	-69,20%	77	-68,05%
Ouvriers non qualifiés	102	16,94%	-11,30%	776	8,37%	-24,07%	878	-22,78%
Ouvriers qualifiés	75	12,46%	-16,67%	1035	11,17%	-23,84%	1110	-23,40%
Employés non-qualifiés	147	24,42%	-10,91%	1467	15,83%	-17,68%	1614	-17,10%
Employés qualifiés	224	37,21%	0,45%	4388	47,35%	-20,17%	4612	-19,37%
AMT, Cadres	50	8,31%	-3,85%	1528	16,49%	-10,17%	1578	-9,98%
Toutes qualifications	602	100,00%	-7,24%	9267	100,00%	-20,10%	9869	-19,42%

Source: ANPE, DEFM-PERSEE au 30 juin 2001 et au 30 juin 2000

Champ: Département de la Savoie - Demandeurs de catégorie 1

• Age et qualification des demandeurs d'emploi handicapés

Qualification selon le sexe et l'âge des demandeurs d'emploi handicapés	Non précisée		Ouvriers non qualifiés		Ouvriers qualifiés		Employés non-qualifiés		Employés qualifiés		AMT, Cadres		Toutes qualifications	
	Nombre	Part	Nombre	Part	Nombre	Part	Nombre	Part	Nombre	Part	Nombre	Part	Nombre	Part
Hommes de - de 25 ans	1	5,0%	5	25,0%	3	15,0%	5	25,0%	4	20,0%	2	10,0%	20	100,0%
Hommes de 25 à 49 ans	3	1,2%	53	21,0%	47	18,7%	45	17,9%	74	29,4%	30	11,9%	252	100,0%
Hommes de 50 ans et +	0	0,0%	24	27,3%	20	22,7%	16	18,2%	18	20,5%	10	11,4%	88	100,0%
Total Hommes	4	1,1%	82	22,8%	70	19,4%	66	18,3%	96	26,7%	42	11,7%	360	100,0%
Femmes de - de 25 ans	0	0,0%	4	21,1%	0	0,0%	9	47,4%	6	31,6%	0	0,0%	19	100,0%
Femmes de 25 à 49 ans	0	0,0%	13	7,0%	5	2,7%	59	31,9%	100	54,1%	8	4,3%	185	100,0%
Femmes de 50 ans et +	0	0,0%	3	7,9%	0	0,0%	13	34,2%	22	57,9%	0	0,0%	38	100,0%
Total Femmes	0	0,0%	20	8,3%	5	2,1%	81	33,5%	128	52,9%	8	3,3%	242	100,0%
Ensemble des demandeurs	4	0,7%	102	16,9%	75	12,5%	147	24,4%	224	37,2%	50	8,3%	602	100,0%

Source: ANPE, DEFM-PERSEE au 30 juin 2001

Champ: Département de la Savoie - Demandeurs de catégorie 1

• Catégories professionnelles des demandeurs d'emploi

Catégories professionnelles (ROME) des demandeurs d'emploi	Demandeurs handicapés		Demandeurs non handicapés		Tous demandeurs	Part des demandeurs handicapés
	Nombre	Part	Nombre	Part		
Services aux personnes et aux collectivités	113	18,77%	1311	14,15%	1424	7,94%
Services administratifs et commerciaux	102	16,94%	1605	17,32%	1707	5,98%
Personnel de l'industrie hôtelière	25	4,15%	675	7,28%	700	3,57%
Personnel de la distribution et de la vente	64	10,63%	1513	16,33%	1577	4,06%
Professions des arts et spectacles	2	0,33%	179	1,93%	181	1,10%
Professions de la formation initiale et continue	7	1,16%	187	2,02%	194	3,61%
Intervention sociale, développement local, emploi	20	3,32%	423	4,56%	443	4,51%
Professions para-médicales	5	0,83%	74	0,80%	79	6,33%
Professions médicales	0	0,00%	22	0,24%	22	0,00%
Cadres administratifs, Prof. de l'informatique, de la com.	14	2,33%	348	3,76%	362	3,87%
Cadres commerciaux	6	1,00%	311	3,36%	317	1,89%
Agriculture, pêche	23	3,82%	143	1,54%	166	13,86%
BTP, extraction	28	4,65%	427	4,61%	455	6,15%
Transports, logistique	78	12,96%	650	7,01%	728	10,71%
Mécanique, électricité, électronique	46	7,64%	482	5,20%	528	8,71%
Personnels des industries de process	15	2,49%	162	1,75%	177	8,47%
Personnel des autres industries	12	1,99%	84	0,91%	96	12,50%
Personnel de type artisanal	9	1,50%	130	1,40%	139	6,47%
Agents de maîtrise de l'industrie	0	0,00%	17	0,18%	17	0,00%
Techniciens de l'industrie	16	2,66%	165	1,78%	181	8,84%
Cadres techniques de l'industrie	0	0,00%	146	1,58%	146	0,00%
Techniciens, agents de maîtrise et cadres hors industrie	13	2,16%	145	1,56%	158	8,23%
Non renseigné	4	0,66%	68	0,73%	72	5,56%
Toutes catégories professionnelles	602	100,00%	9267	100,00%	9869	6,10%

Source: ANPE, DEFM-PERSEE au 30 juin 2001

Champ: Département de la Savoie - Demandeurs de catégorie 1

• Secteur d'activité antérieur des demandeurs d'emploi (hors primo-demandeurs)

Secteurs d'activité antérieur des demandeurs d'emploi	Demandeurs handicapés			Demandeurs non handicapés			Tous demandeurs	
	Nombre	Part	Evolution	Nombre	Part	Evolution	Nombre	Evolution
Agriculture, sylviculture, pêche	14	2,33%	-30,00%	206	2,22%	4,57%	220	1,38%
Industries	96	15,95%	-4,95%	1343	14,49%	-19,82%	1439	-18,98%
BTP	94	15,61%	-12,15%	662	7,14%	-19,76%	756	-18,88%
Tertiaire	374	62,13%	-7,43%	6525	70,41%	-19,11%	6899	-18,56%
Non précisée	20	3,32%	33,33%	466	5,03%	-37,95%	486	-36,55%
Non renseignée	4	0,66%	100,00%	65	0,70%	-21,69%	69	-18,82%
Tous secteurs	602	100,00%	-7,24%	9267	100,00%	-20,10%	9869	-19,42%

Source: ANPE, DEFM-PERSEE au 30 juin 2001 et au 30 juin 2000

Champ: Département de la Savoie - Demandeurs de catégorie 1

Ancienneté de la demande d'emploi

Ancienneté d'inscription des demandeurs d'emploi	Demandeurs handicapés			Demandeurs non handicapés			Tous demandeurs	
	Nombre	Part	Evolution	Nombre	Part	Evolution	Nombre	Evolution
Moins d'un mois	65	10,80%	32,65%	1186	12,80%	3,58%	1251	4,77%
1 à moins de 3 mois	120	19,93%	-1,64%	2827	30,51%	-11,07%	2947	-10,72%
3 à moins de 6 mois	108	17,94%	-17,56%	1468	15,84%	-13,34%	1576	-13,64%
6 mois à moins d'un an	134	22,26%	5,51%	1703	18,38%	-20,12%	1837	-18,68%
1 à moins de 2 ans	101	16,78%	-18,55%	1153	12,44%	-36,44%	1254	-35,29%
2 à moins de 3 ans	41	6,81%	-14,58%	462	4,99%	-39,69%	503	-38,21%
3 ans et plus	33	5,48%	-31,25%	468	5,05%	-46,08%	501	-45,31%
Toutes anciennetés	602	100,00%	-7,24%	9267	100,00%	-20,10%	9869	-19,42%

Source: ANPE, DEFM-PERSEE au 30 juin 2001 et au 30 juin 2000

Champ: Département de la Savoie - Demandeurs de catégorie 1

Ancienneté de la demande selon le sexe et l'âge des demandeurs d'emploi handicapés	Moins de 6 mois		6 mois à moins d'un an		1 à moins de 2 ans		2 ans et plus		Toutes anciennetés	
	Nombre	Part	Nombre	Part	Nombre	Part	Nombre	Part	Nombre	Part
Hommes de - de 25 ans	17	85,0%	3	15,0%	0	0,0%	0	0,0%	20	100,0%
Hommes de 25 à 49 ans	134	53,2%	51	20,2%	40	15,9%	27	10,7%	252	100,0%
Hommes de 50 ans et +	32	36,4%	21	23,9%	14	15,9%	21	23,9%	88	100,0%
Total Hommes	183	50,8%	75	20,8%	54	15,0%	48	13,3%	360	100,0%
Femmes de - de 25 ans	10	52,6%	3	15,8%	6	31,6%	0	0,0%	19	100,0%
Femmes de 25 à 49 ans	88	47,6%	48	25,9%	35	18,9%	14	7,6%	185	100,0%
Femmes de 50 ans et +	12	31,6%	8	21,1%	6	15,8%	12	31,6%	38	100,0%
Total Femmes	110	45,5%	59	24,4%	47	19,4%	26	10,7%	242	100,0%
Ensemble des demandeurs	293	48,7%	134	22,3%	101	16,8%	74	12,3%	602	100,0%

Source: ANPE, DEFM-PERSEE au 30 juin 2001

Champ: Département de la Savoie - Demandeurs de catégorie 1

Ancienneté de la demande selon la qualification des demandeurs d'emploi handicapés	Moins de 6 mois		6 mois à moins d'un an		1 à moins de 2 ans		2 ans et plus		Toutes anciennetés	
	Nombre	Part	Nombre	Part	Nombre	Part	Nombre	Part	Nombre	Part
Non précisée	2	0,7%	0	0,0%	1	1,0%	1	1,4%	4	0,7%
Ouvriers non qualifiés	44	15,0%	23	17,2%	19	18,8%	16	21,6%	102	16,9%
Ouvriers qualifiés	34	11,6%	19	14,2%	10	9,9%	12	16,2%	75	12,5%
Employés non-qualifiés	78	26,6%	32	23,9%	23	22,8%	14	18,9%	147	24,4%
Employés qualifiés	111	37,9%	48	35,8%	39	38,6%	26	35,1%	224	37,2%
AMT, Cadres	24	8,2%	12	9,0%	9	8,9%	5	6,8%	50	8,3%
Toutes qualifications	293	100,0%	134	100,0%	101	100,0%	74	100,0%	602	100,0%

Source: ANPE, DEFM-PERSEE au 30 juin 2001

Champ: Département de la Savoie - Demandeurs de catégorie 1

Encadré 3: Les chômeurs de longue durée

Age des demandeurs d'emploi	Demandeurs handicapés		Demandeurs non handicapés		Tous demandeurs
	Nombre	Part	Nombre	Part	
Moins de 22 ans	1	0,57%	23	1,10%	24
22 à 24 ans	5	2,86%	75	3,60%	80
25 à 29 ans	11	6,29%	238	11,43%	249
30 à 39 ans	55	31,43%	600	28,80%	655
40 à 49 ans	50	28,57%	557	26,74%	607
50 ans et plus	53	30,29%	590	28,32%	643
Tous âges	175	100,00%	2083	100,00%	2258

Source: ANPE, DEFM-PERSEE au 30 juin 2001

Champ: Département de la Savoie - Demandeurs de catégorie 1 ayant une ancienneté au moins égale à 1 an

Répartition des demandeurs d'emploi par sexe et par âge	Demandeurs handicapés		Demandeurs non handicapés		Tous demandeurs
	Nombre	Part	Nombre	Part	
Hommes de - de 25 ans	0	0,00%	24	1,15%	24
Hommes de 25 à 49 ans	67	38,29%	500	24,00%	567
Hommes de 50 ans et +	35	20,00%	268	12,87%	303
Total Hommes	102	58,29%	792	38,02%	894
Femmes de - de 25 ans	6	3,43%	74	3,55%	80
Femmes de 25 à 49 ans	49	28,00%	895	42,97%	944
Femmes de 50 ans et +	18	10,29%	322	15,46%	340
Total Femmes	73	41,71%	1291	61,98%	1364
Ensemble des demandeurs	175	100,00%	2083	100,00%	2258

Source: ANPE, DEFM-PERSEE au 30 juin 2001

Champ: Département de la Savoie - Demandeurs de catégorie 1 ayant une ancienneté au moins égale à 1 an

Qualifications des demandeurs d'emploi	Demandeurs handicapés		Demandeurs non handicapés		Tous demandeurs
	Nombre	Part	Nombre	Part	
Non précisée	2	1,14%	7	0,34%	9
Ouvriers non qualifiés	35	20,00%	206	9,89%	241
Ouvriers qualifiés	22	12,57%	211	10,13%	233
Employés non-qualifiés	37	21,14%	328	15,75%	365
Employés qualifiés	65	37,14%	956	45,90%	1021
AMT, Cadres	14	8,00%	375	18,00%	389
Toutes qualifications	175	100,00%	2083	100,00%	2258

Source: ANPE, DEFM-PERSEE au 30 juin 2001

Champ: Département de la Savoie - Demandeurs de catégorie 1 ayant une ancienneté au moins égale à 1 an

Niveaux de formation des demandeurs d'emploi	Demandeurs handicapés		Demandeurs non handicapés		Tous demandeurs
	Nombre	Part	Nombre	Part	
Non précisé/Non renseigné	0	0,00%	0	0,00%	0
Sans diplôme	53	30,29%	383	18,39%	436
Certificat d'études, SES	18	10,29%	170	8,16%	188
CAP, BEP	66	37,71%	791	37,97%	857
Bac, Bac professionnel	30	17,14%	342	16,42%	372
BTS, Bac+2	5	2,86%	213	10,23%	218
Niveau supérieur à Bac+2	3	1,71%	184	8,83%	187
Tous niveaux de formation	175	100,00%	2083	100,00%	2258

Source: ANPE, DEFM-PERSEE au 30 juin 2001

Champ: Département de la Savoie - Demandeurs de catégorie 1 ayant une ancienneté au moins égale à 1 an

Qualification des demandeurs d'emploi handicapés selon le sexe et l'âge	Non précisée		Ouvriers non qualifiés		Ouvriers qualifiés		Employés non-qualifiés		Employés qualifiés		AMT, Cadres		Toutes qualifications	
	Nombre	Part	Nombre	Part	Nombre	Part	Nombre	Part	Nombre	Part	Nombre	Part	Nombre	Part
Hommes de - de 25 ans	0	0,0%	0	0,0%	0	0,0%	0	0,0%	0	0,0%	0	0,0%	0	0,0%
Hommes de 25 à 49 ans	2	3,0%	19	28,4%	12	17,9%	8	11,9%	17	25,4%	9	13,4%	67	100,0%
Hommes de 50 ans et +	0	0,0%	11	31,4%	9	25,7%	4	11,4%	7	20,0%	4	11,4%	35	100,0%
Total Hommes	2	2,0%	30	29,4%	21	20,6%	12	11,8%	24	23,5%	13	12,7%	102	100,0%
Femmes de - de 25 ans	0	0,0%	2	33,3%	0	0,0%	3	50,0%	1	16,7%	0	0,0%	6	100,0%
Femmes de 25 à 49 ans	0	0,0%	3	6,1%	1	2,0%	15	30,6%	29	59,2%	1	2,0%	49	100,0%
Femmes de 50 ans et +	0	0,0%	0	0,0%	0	0,0%	7	38,9%	11	61,1%	0	0,0%	18	100,0%
Total Femmes	0	0,0%	5	6,8%	1	1,4%	25	34,2%	41	56,2%	1	1,4%	73	100,0%
Ensemble des demandeurs	2	1,1%	35	20,0%	22	12,6%	37	21,1%	65	37,1%	14	8,0%	175	100,0%

Source: ANPE, DEFM-PERSEE au 30 juin 2001

Champ: Département de la Savoie - Demandeurs de catégorie 1 ayant une ancienneté au moins égale à 1 an

Encadré 4: Les demandeurs de moins de 25 ans et ceux de plus de 50 ans

• Les jeunes de moins de 25 ans en recherche d'emploi

Répartition des demandeurs d'emploi par sexe	Demandeurs handicapés		Demandeurs non handicapés		Tous demandeurs
	Nombre	Part	Nombre	Part	
Hommes	20	51,28%	491	37,65%	511
Femmes	19	48,72%	813	62,35%	832
Tous sexes	39	100,00%	1304	100,00%	1343

Source: ANPE, DEFM-PERSEE au 30 juin 2001

Champ: Département de la Savoie - Demandeurs de catégorie 1 âgés de moins de 25 ans

Qualifications des demandeurs d'emploi	Demandeurs handicapés		Demandeurs non handicapés		Tous demandeurs
	Nombre	Part	Nombre	Part	
Non précisée	1	2,56%	36	2,76%	37
Ouvriers non qualifiés	9	23,08%	142	10,89%	151
Ouvriers qualifiés	3	7,69%	136	10,43%	139
Employés non-qualifiés	14	35,90%	377	28,91%	391
Employés qualifiés	10	25,64%	520	39,88%	530
AMT, Cadres	2	5,13%	93	7,13%	95
Toutes qualifications	39	100,00%	1304	100,00%	1343

Source: ANPE, DEFM-PERSEE au 30 juin 2001

Champ: Département de la Savoie - Demandeurs de catégorie 1 âgés de moins de 25 ans

Niveaux de formation des demandeurs d'emploi	Demandeurs handicapés		Demandeurs non handicapés		Tous demandeurs
	Nombre	Part	Nombre	Part	
Non précisé/Non renseigné	0	0,00%	29	2,22%	29
Sans diplôme	5	12,82%	69	5,29%	74
Certificat d'études, SES	5	12,82%	77	5,90%	82
CAP, BEP	24	61,54%	618	47,39%	642
Bac, Bac professionnel	3	7,69%	291	22,32%	294
BTS, Bac+2	1	2,56%	178	13,65%	179
Niveau supérieur à Bac+2	1	2,56%	42	3,22%	43
Tous niveaux de formation	39	100,00%	1304	100,00%	1343

Source: ANPE, DEFM-PERSEE au 30 juin 2001

Champ: Département de la Savoie - Demandeurs de catégorie 1 âgés de moins de 25 ans

Ancienneté d'inscription des demandeurs d'emploi	Demandeurs handicapés		Demandeurs non handicapés		Tous demandeurs
	Nombre	Part	Nombre	Part	
Moins d'un mois	8	20,51%	293	22,47%	301
1 à moins de 3 mois	8	20,51%	499	38,27%	507
3 à moins de 6 mois	11	28,21%	212	16,26%	223
6 mois à moins d'un an	6	15,38%	202	15,49%	208
1 à moins de 2 ans	6	15,38%	81	6,21%	87
2 à moins de 3 ans	0	0,00%	14	1,07%	14
3 ans et plus	0	0,00%	3	0,23%	3
Toutes anciennetés	39	100,00%	1304	100,00%	1343

Source: ANPE, DEFM-PERSEE au 30 juin 2001

Champ: Département de la Savoie - Demandeurs de catégorie 1 âgés de moins de 25 ans

Encadré 4 (suite): Les demandeurs de moins de 25 ans et ceux de plus de 50 ans

• **Les demandeurs âgés de plus de 50 ans**

Répartition des demandeurs d'emploi par sexe	Demandeurs handicapés		Demandeurs non handicapés		Tous demandeurs
	Nombre	Part	Nombre	Part	
Hommes	88	69,84%	663	46,95%	751
Femmes	38	30,16%	749	53,05%	787
Tous sexes	126	100,00%	1412	100,00%	1538

Source: ANPE, DEFM-PERSEE au 30 juin 2001

Champ: Département de la Savoie - Demandeurs de catégorie 1 âgés de plus de 50 ans

Qualifications des demandeurs d'emploi	Demandeurs handicapés		Demandeurs non handicapés		Tous demandeurs
	Nombre	Part	Nombre	Part	
Non précisée	0	0,00%	4	0,28%	4
Ouvriers non qualifiés	27	21,43%	97	6,87%	124
Ouvriers qualifiés	20	15,87%	209	14,80%	229
Employés non-qualifiés	29	23,02%	141	9,99%	170
Employés qualifiés	40	31,75%	611	43,27%	651
AMT. Cadres	10	7,94%	350	24,79%	360
Toutes qualifications	126	100,00%	1412	100,00%	1538

Source: ANPE, DEFM-PERSEE au 30 juin 2001

Champ: Département de la Savoie - Demandeurs de catégorie 1 âgés de plus de 50 ans

Niveaux de formation des demandeurs d'emploi	Demandeurs handicapés		Demandeurs non handicapés		Tous demandeurs
	Nombre	Part	Nombre	Part	
Non précisé/Non renseigné	0	0,00%	2	0,14%	2
Sans diplôme	60	47,62%	401	28,40%	461
Certificat d'études, SES	10	7,94%	125	8,85%	135
CAP, BEP	37	29,37%	486	34,42%	523
Bac, Bac professionnel	14	11,11%	186	13,17%	200
BTS, Bac+2	3	2,38%	109	7,72%	112
Niveau supérieur à Bac+2	2	1,59%	103	7,29%	105
Tous niveaux de formation	126	100,00%	1412	100,00%	1538

Source: ANPE, DEFM-PERSEE au 30 juin 2001

Champ: Département de la Savoie - Demandeurs de catégorie 1 âgés de plus de 50 ans

Ancienneté d'inscription des demandeurs d'emploi	Demandeurs handicapés		Demandeurs non handicapés		Tous demandeurs
	Nombre	Part	Nombre	Part	
Moins d'un mois	8	6,35%	109	7,72%	117
1 à moins de 3 mois	18	14,29%	240	17,00%	258
3 à moins de 6 mois	18	14,29%	204	14,45%	222
6 mois à moins d'un an	29	23,02%	269	19,05%	298
1 à moins de 2 ans	20	15,87%	258	18,27%	278
2 à moins de 3 ans	19	15,08%	143	10,13%	162
3 ans et plus	14	11,11%	189	13,39%	203
Toutes anciennetés	126	100,00%	1412	100,00%	1538

Source: ANPE, DEFM-PERSEE au 30 juin 2001

Champ: Département de la Savoie - Demandeurs de catégorie 1 âgés de plus de 50 ans

Encadré 5: La catégorie 2 de la demande d'emploi: caractéristiques des demandeurs

Cf. Evolution de la catégorie 2 de la demande d'emploi en première partie.

Priorités des demandeurs d'emploi handicapés	Demandeurs handicapés		
	Effectif	Part	Part DEFM TH
Orphelin	1	0,24%	
Veuve de guerre	0	0,00%	
Mutilé de guerre	0	0,00%	
COTOREP A	45	10,92%	11,51%
COTOREP B	136	33,01%	34,78%
COTOREP C	178	43,20%	45,52%
Instance COTOREP	20	4,85%	
Accident du Travail	3	0,73%	0,77%
Pension d'invalidité	29	7,04%	7,42%
Toutes priorités	412	100,00%	
Priorités DEFM TH	391		100,00%

Source: ANPE, DEFM-PERSEE au 30 juin 2001 et au 30 juin 2000

Champ: Département de la Savoie - Demandeurs de catégorie 2

Nombre de demandeurs par département	Demande d'Emploi en Fin de Mois (DEFM)				Part des demandeurs handicapés dans la DEFM
	Demandeurs handicapés		Tous demandeurs		
	Nombre	Part	Nombre	Part	
Ain	385	6,11%	2531	5,73%	15,21%
Ardèche	396	6,28%	2899	6,57%	13,66%
Drôme	604	9,58%	4621	10,47%	13,07%
Isère	1339	21,24%	10000	22,65%	13,39%
Loire	1438	22,81%	7448	16,87%	19,31%
Rhône	1184	18,78%	9472	21,45%	12,50%
Savoie	391	6,20%	2892	6,55%	13,52%
Haute-Savoie	568	9,01%	4293	9,72%	13,23%
Rhône-Alpes	6305	100,00%	44156	100,00%	14,28%

Source: ANPE, DEFM-PERSEE au 30 juin 2001

Champ: Région Rhône-Alpes - Demandeurs de catégorie 2

Répartition des demandeurs d'emploi par sexe et par âge	Demandeurs handicapés		Demandeurs non handicapés		Tous demandeurs
	Nombre	Part	Nombre	Part	
Hommes de - de 25 ans	0	0,00%	18	0,72%	18
Hommes de 25 à 49 ans	117	29,92%	127	5,08%	244
Hommes de 50 ans et +	73	18,67%	74	2,96%	147
Total Hommes	190	48,59%	219	8,76%	409
Femmes de - de 25 ans	2	0,51%	103	4,12%	105
Femmes de 25 à 49 ans	127	32,48%	1727	69,05%	1854
Femmes de 50 ans et +	72	18,41%	452	18,07%	524
Total Femmes	201	51,41%	2282	91,24%	2483
Ensemble des demandeurs	391	100,00%	2501	100,00%	2892

Source: ANPE, DEFM-PERSEE au 30 juin 2001

Champ: Département de la Savoie - Demandeurs de catégorie 2

Age des demandeurs d'emploi	Demandeurs handicapés		Demandeurs non handicapés		Tous demandeurs
	Nombre	Part	Nombre	Part	
Moins de 22 ans	1	0,26%	38	1,52%	39
22 à 24 ans	1	0,26%	83	3,32%	84
25 à 29 ans	24	6,14%	280	11,20%	304
30 à 39 ans	94	24,04%	922	36,87%	1016
40 à 49 ans	126	32,23%	652	26,07%	778
50 ans et plus	145	37,08%	526	21,03%	671
Tous âges	391	100,00%	2501	100,00%	2892

Source: ANPE, DEFM-PERSEE au 30 juin 2001

Champ: Département de la Savoie - Demandeurs de catégorie 2

Encadré 5 (suite): La catégorie 2 de la demande d'emploi: caractéristiques des demandeurs

Qualifications des demandeurs d'emploi	Demandeurs handicapés		Demandeurs non handicapés		Tous demandeurs
	Nombre	Part	Nombre	Part	
Non précisée	1	0,26%	9	0,36%	10
Ouvriers non qualifiés	84	21,48%	199	7,96%	283
Ouvriers qualifiés	33	8,44%	101	4,04%	134
Employés non-qualifiés	128	32,74%	567	22,67%	695
Employés qualifiés	131	33,50%	1401	56,02%	1532
AMT, Cadres	14	3,58%	224	8,96%	238
Toutes qualifications	391	100,00%	2501	100,00%	2892

Source: ANPE, DEFM-PERSEE au 30 juin 2001

Champ: Département de la Savoie - Demandeurs de catégorie 2

Niveaux de formation des demandeurs d'emploi	Demandeurs handicapés		Demandeurs non handicapés		Tous demandeurs
	Nombre	Part	Nombre	Part	
Non précisé/Non renseigné	0	0,00%	6	0,24%	6
Sans diplôme	126	32,23%	502	20,07%	628
Certificat d'études, SES	35	8,95%	174	6,96%	209
CAP, BEP	177	45,27%	938	37,50%	1115
Bac, Bac professionnel	32	8,18%	460	18,39%	492
BTS, Bac+2	18	4,60%	241	9,64%	259
Niveau supérieur à Bac+2	3	0,77%	180	7,20%	183
Tous niveaux de formation	391	100,00%	2501	100,00%	2892

Source: ANPE, DEFM-PERSEE au 30 juin 2001

Champ: Département de la Savoie - Demandeurs de catégorie 2

Ancienneté d'inscription des demandeurs d'emploi	Demandeurs handicapés		Demandeurs non handicapés		Tous demandeurs
	Nombre	Part	Nombre	Part	
Moins d'un mois	24	6,14%	213	8,52%	237
1 à moins de 3 mois	40	10,23%	407	16,27%	447
3 à moins de 6 mois	51	13,04%	431	17,23%	482
6 mois à moins d'un an	61	15,60%	473	18,91%	534
1 à moins de 2 ans	70	17,90%	456	18,23%	526
2 à moins de 3 ans	46	11,76%	223	8,92%	269
3 ans et plus	99	25,32%	298	11,92%	397
Toutes anciennetés	391	100,00%	2501	100,00%	2892

Source: ANPE, DEFM-PERSEE au 30 juin 2001

Champ: Département de la Savoie - Demandeurs de catégorie 2

Répartition des demandeurs d'emploi handicapés par sexe et par âge	Non précisée		Ouvriers non qualifiés		Ouvriers qualifiés		Employés non-qualifiés		Employés qualifiés		AMT, Cadres		Toutes qualifications	
	Nombre	Part	Nombre	Part	Nombre	Part	Nombre	Part	Nombre	Part	Nombre	Part	Nombre	Part
Hommes de - de 25 ans	0	0,0%	0	0,0%	0	0,0%	0	0,0%	0	0,0%	0	0,0%	0	0,0%
Hommes de 25 à 49 ans	1	0,9%	40	34,2%	18	15,4%	30	25,6%	24	20,5%	4	3,4%	117	100,0%
Hommes de 50 ans et +	0	0,0%	20	27,4%	12	16,4%	23	31,5%	13	17,8%	5	6,8%	73	100,0%
Total Hommes	1	0,5%	60	31,6%	30	15,8%	53	27,9%	37	19,5%	9	4,7%	190	100,0%
Femmes de - de 25 ans	0	0,0%	0	0,0%	0	0,0%	2	100,0%	0	0,0%	0	0,0%	2	100,0%
Femmes de 25 à 49 ans	0	0,0%	17	13,4%	2	1,6%	45	35,4%	58	45,7%	5	3,9%	127	100,0%
Femmes de 50 ans et +	0	0,0%	7	9,7%	1	1,4%	28	38,9%	36	50,0%	0	0,0%	72	100,0%
Total Femmes	0	0,0%	24	11,9%	3	1,5%	75	37,3%	94	46,8%	5	2,5%	201	100,0%
Ensemble des demandeurs	1	0,3%	84	21,5%	33	8,4%	128	32,7%	131	33,5%	14	3,6%	391	100,0%

Source: ANPE, DEFM-PERSEE au 30 juin 2001

Champ: Département de la Savoie - Demandeurs de catégorie 2

Encadré 5 (suite 2): La catégorie 2 de la demande d'emploi: caractéristiques des demandeurs

Ancienneté selon le sexe et l'âge des demandeurs d'emploi handicapés	Moins de 6 mois		6 mois à moins d'un an		1 à moins de 2 ans		2 ans et plus		Toutes anciennetés	
	Nombre	Part	Nombre	Part	Nombre	Part	Nombre	Part	Nombre	Part
Hommes de - de 25 ans	0	0,0%	0	0,0%	0	0,0%	0	0,0%	0	
Hommes de 25 à 49 ans	40	34,2%	12	10,3%	16	13,7%	49	41,9%	117	100,0%
Hommes de 50 ans et +	9	12,3%	10	13,7%	17	23,3%	37	50,7%	73	100,0%
Total Hommes	49	25,8%	22	11,6%	33	17,4%	86	45,3%	190	100,0%
Femmes de - de 25 ans	2	100,0%	0	0,0%	0	0,0%	0	0,0%	2	100,0%
Femmes de 25 à 49 ans	43	33,9%	25	19,7%	22	17,3%	37	29,1%	127	100,0%
Femmes de 50 ans et +	21	29,2%	14	19,4%	15	20,8%	22	30,6%	72	100,0%
Total Femmes	66	32,8%	39	19,4%	37	18,4%	59	29,4%	201	100,0%
Ensemble des demandeurs	115	29,4%	61	15,6%	70	17,9%	145	37,1%	391	100,0%

Source: ANPE, DEFM-PERSEE au 30 juin 2001

Champ: Département de la Savoie - Demandeurs de catégorie 2

Ancienneté selon la qualification des demandeurs d'emploi handicapés	Moins de 6 mois		6 mois à moins d'un an		1 à moins de 2 ans		2 ans et plus		Toutes anciennetés	
	Nombre	Part	Nombre	Part	Nombre	Part	Nombre	Part	Nombre	Part
Non précisée	0	0,0%	1	1,6%	0	0,0%	0	0,0%	1	0,3%
Ouvriers non qualifiés	18	15,7%	11	18,0%	17	24,3%	38	26,2%	84	21,5%
Ouvriers qualifiés	7	6,1%	4	6,6%	8	11,4%	14	9,7%	33	8,4%
Employés non-qualifiés	41	35,7%	19	31,1%	22	31,4%	46	31,7%	128	32,7%
Employés qualifiés	46	40,0%	24	39,3%	20	28,6%	41	28,3%	131	33,5%
AMT, Cadres	3	2,6%	2	3,3%	3	4,3%	6	4,1%	14	3,6%
Toutes qualifications	115	100,0%	61	100,0%	70	100,0%	145	100,0%	391	100,0%

Source: ANPE, DEFM-PERSEE au 30 juin 2001

Champ: Département de la Savoie - Demandeurs de catégorie 2

Catégories professionnelles (ROME) des demandeurs d'emploi	Demandeurs handicapés		Demandeurs non handicapés		Tous demandeurs	Part des demandeurs handicapés
	Nombre	Part	Nombre	Part		
Services aux personnes et aux collectivités	122	31,20%	763	30,51%	885	13,79%
Services administratifs et commerciaux	80	20,46%	634	25,35%	714	11,20%
Personnel de l'industrie hôtelière	19	4,86%	113	4,52%	132	14,39%
Personnel de la distribution et de la vente	36	9,21%	414	16,55%	450	8,00%
Professions des arts et spectacles	2	0,51%	29	1,16%	31	6,45%
Professions de la formation initiale et continue	2	0,51%	59	2,36%	61	3,28%
Intervention sociale, développement local, emploi	1	0,26%	93	3,72%	94	1,06%
Professions para-médicales	2	0,51%	42	1,68%	44	4,55%
Professions médicales	1	0,26%	15	0,60%	16	6,25%
Cadres administratifs, Prof. de l'informatique, de la com.	7	1,79%	54	2,16%	61	11,48%
Cadres commerciaux	1	0,26%	19	0,76%	20	5,00%
Agriculture, pêche	16	4,09%	25	1,00%	41	39,02%
BTP, extraction	10	2,56%	20	0,80%	30	33,33%
Transports, logistique	22	5,63%	45	1,80%	67	32,84%
Mécanique, électricité, électronique	39	9,97%	49	1,96%	88	44,32%
Personnels des industries de process	6	1,53%	30	1,20%	36	16,67%
Personnel des autres industries	9	2,30%	17	0,68%	26	34,62%
Personnel de type artisanal	6	1,53%	24	0,96%	30	20,00%
Agents de maîtrise de l'industrie	1	0,26%	0	0,00%	1	100,00%
Techniciens de l'industrie	2	0,51%	10	0,40%	12	16,67%
Cadres techniques de l'industrie	2	0,51%	14	0,56%	16	12,50%
Techniciens, agents de maîtrise et cadres hors industrie	4	1,02%	24	0,96%	28	14,29%
Non renseigné	1	0,26%	8	0,32%	9	11,11%
Toutes catégories professionnelles	391	100,00%	2501	100,00%	2892	13,52%

Source: ANPE, DEFM-PERSEE au 30 juin 2001

Champ: Département de la Savoie - Demandeurs de catégorie 2

Les flux: entrées et sorties
de la demande d'emploi
en Savoie

Catégorie 1 de la demande d'emploi

au 1^{er}
semestre
2001

Dans la région...

Dans la région, sur les six premiers mois de l'année, 7950 personnes handicapées se sont inscrites à l'ANPE (soit 4,77% des entrées) et 9308 en sont sorties (5,08% des sorties).

A ce solde favorable au premier semestre s'ajoute donc une présence plus importante des personnes handicapées parmi les sorties que parmi les entrées de la demande d'emploi - à l'exception d'un département, celui de l'Ardèche.

Malgré ces aspects positifs, les évolutions par rapport au premier semestre de l'année précédente sont plus mitigées:

Les entrées des personnes handicapées s'accroissent sur la région de +6,7%, taux de croissance nettement supérieur à celui des non handicapés (+3,9%). Cette évolution à la hausse se retrouve pour chacun des 8 départements de la région.

Les motifs d'entrées pour des licenciements autres qu'économiques, les démissions, fin de contrats et de missions sont ceux qui s'accroissent le plus. Parallèlement, les entrées pour reprise d'activité diminuent de 13,2%.

Néanmoins les sorties s'accroissent de 1,1%. Toutefois cet accroissement cache de nombreuses disparités départementales: l'Ardèche, l'Isère, le Rhône et la Haute-Savoie voient les sorties des demandeurs handicapés décroître par rapport à l'année précédente, ce qui n'est pas le cas de l'Ain, de la Drôme, de la Loire et de la Savoie (l'Ain et la Drôme ont même un taux de croissance des sorties supérieur à celui des entrées).

Cependant, quel que soit le département, les évolutions des sorties sont plus favorables aux personnes handicapées (sauf dans le Rhône). Ainsi, les sorties de la demande d'emploi des personnes non handicapés décroissent de 4,9% par rapport au 1er semestre 2000, évolution négative et ce quel que soit le département considéré. Cet « effet-retard » sur les évolutions des sorties de la demande d'emploi des personnes handicapées est à confirmer sur les périodes à venir.

Concernant les motifs d'inscription, les absences au contrôle sont en nette augmentation (+26,6%): c'est un motif difficile à analyser car on sait qu'il peut inclure des reprises d'emploi « non signalées » (avis de réactualisation non renvoyé). Le motif de sortie pour reprise d'emploi diminue pour les personnes handicapées (-5,7%) mais dans une moindre mesure que pour les non handicapés (-13,7%). Enfin, les motifs de sortie pour entrée en stage, relativement « fréquent » pour les personnes handicapées (+12,1% des sorties de demandeurs handicapés, -5,5% pour les autres publics) évolue également négativement (-17,7%).

...Et en Savoie

En Savoie, sur les six premiers mois de l'année, les entrées de personnes handicapées s'accroissent, augmentation supérieure à celle de la région: + 7% en Savoie et +6,7% en région, évolution plus forte que pour les non handicapés (+0,3%).

Le nombre de sorties de demandeurs d'emploi handicapés est plus important au 1er semestre 2001 qu'au premier semestre 2000 (+5%). Cette évolution favorable ne concerne pas les demandeurs non handicapés (diminution du nombre de sorties de 5,3% par rapport au 1er semestre de l'année précédente).

Les entrées de demandeurs handicapés

• Les entrées par département

Nombre d'inscriptions de demandeurs d'emploi par département	Flux d'entrées dans la demande d'emploi (DEE)				Part des demandeurs handicapés dans la DEE
	Demandeurs handicapés		Tous demandeurs		
	Nombre	Part	Nombre	Part	
Ain	589	7,41%	11417	6,84%	5,16%
Ardèche	350	4,40%	7508	4,50%	4,66%
Drôme	603	7,58%	13792	8,27%	4,37%
Isère	1544	19,42%	33194	19,90%	4,65%
Loire	1557	19,58%	22708	13,61%	6,86%
Rhône	1993	25,07%	48745	29,22%	4,09%
Savoie	537	6,75%	12310	7,38%	4,36%
Haute-Savoie	777	9,77%	17148	10,28%	4,53%
Rhône-Alpes	7950	100,00%	166822	100,00%	4,77%

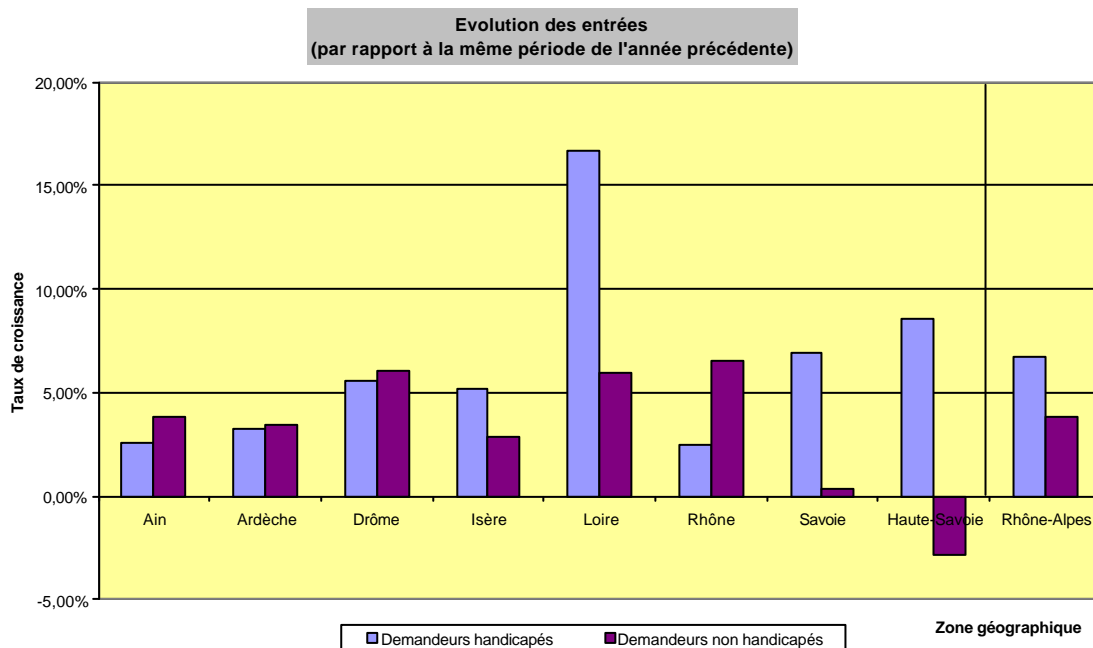
Source: ANPE, DEE-PERSEE, entrées du 01 janvier 2001 au 30 juin 2001

Champ: Région Rhône-Alpes - Demandeurs de catégorie 1

Nombre d'inscriptions de demandeurs d'emploi par département	Flux d'entrées dans la demande d'emploi (DEE)		Tous demandeurs (évolution)
	Demandeurs handicapés	Demandeurs non handicapés	
	Evolution	Evolution	
Ain	2,61%	3,82%	3,75%
Ardèche	3,24%	3,47%	3,46%
Drôme	5,60%	6,01%	5,99%
Isère	5,18%	2,89%	3,00%
Loire	16,63%	5,92%	6,60%
Rhône	2,47%	6,56%	6,39%
Savoie	6,97%	0,32%	0,60%
Haute-Savoie	8,52%	-2,81%	-2,35%
Rhône-Alpes	6,71%	3,86%	3,99%

Source: ANPE, DEE-PERSEE, entrées du 01 janvier 2001 au 30 juin 2001 et du 01 janvier 2000 au 30 juin 2000

Champ: Région Rhône-Alpes - Demandeurs de catégorie 1



• Les motifs d'inscription

Motifs d'inscription des nouveaux demandeurs	Demandeurs handicapés			Demandeurs non handicapés			Tous demandeurs	
	Nombre	Part	Evolution	Nombre	Part	Evolution	Nombre	Evolution
Licenciement économique hors fin de convention de conversion	15	2,8%	-40,0%	353	3,0%	-14,7%	368	-16,17%
Fin de convention de conversion	3	0,6%	-25,0%	98	0,8%	-27,9%	101	-27,86%
Autres licenciements	77	14,3%	5,5%	947	8,0%	2,7%	1024	2,91%
Démission	37	6,9%	428,6%	714	6,1%	16,1%	751	20,74%
Fin de contrat	158	29,4%	-4,2%	5651	48,0%	-3,7%	5809	-3,70%
Fin de mission	22	4,1%	29,4%	1033	8,8%	31,9%	1055	31,88%
Primo-entrée	5	0,9%	-37,5%	306	2,6%	-25,4%	311	-25,60%
Reprise d'activité	12	2,2%	-29,4%	356	3,0%	9,9%	368	7,92%
Autres cas	208	38,7%	11,8%	2315	19,7%	2,3%	2523	2,98%
Tous motifs	537	100,0%	7,0%	11773	100,0%	0,3%	12310	0,60%

Source: ANPE, DEE-PERSEE, entrées du 01 janvier 2001 au 30 juin 2001

Champ: Département de la Savoie - Demandeurs de catégorie 1

• Les caractéristiques des nouveaux entrants

- Sexe et âge

Répartition des demandeurs d'emploi entrants par sexe et par âge	Demandeurs handicapés		Demandeurs non handicapés		Tous demandeurs
	Nombre	Part	Nombre	Part	
Hommes de - de 25 ans	26	4,84%	1261	10,71%	1287
Hommes de 25 à 49 ans	247	46,00%	3626	30,80%	3873
Hommes de 50 ans et +	74	13,78%	569	4,83%	643
Total Hommes	347	64,62%	5456	46,34%	5803
Femmes de - de 25 ans	15	2,79%	1441	12,24%	1456
Femmes de 25 à 49 ans	155	28,86%	4364	37,07%	4519
Femmes de 50 ans et +	20	3,72%	512	4,35%	532
Total Femmes	190	35,38%	6317	53,66%	6507
Ensemble des demandeurs	537	100,00%	11773	100,00%	12310

Source: ANPE, DEE-PERSEE, entrées du 01 janvier 2001 au 30 juin 2001

Champ: Département de la Savoie - Demandeurs de catégorie 1

- Niveau de formation

Niveaux de formation des demandeurs d'emploi entrants	Demandeurs handicapés		Demandeurs non handicapés		Tous demandeurs
	Nombre	Part	Nombre	Part	
Non précisé/Non renseigné	1	0,19%	415	3,53%	416
Sans diplôme	103	19,18%	1153	9,79%	1256
Certificat d'études, SES	36	6,70%	729	6,19%	765
CAP, BEP	294	54,75%	4880	41,45%	5174
Bac, Bac professionnel	68	12,66%	2322	19,72%	2390
BTS, Bac+2	22	4,10%	1426	12,11%	1448
Niveau supérieur à Bac+2	13	2,42%	848	7,20%	861
Tous niveaux de formation	537	100,00%	11773	100,00%	12310

Source: ANPE, DEE-PERSEE, entrées du 01 janvier 2001 au 30 juin 2001

Champ: Département de la Savoie - Demandeurs de catégorie 1

- *Qualification*

Qualifications des demandeurs d'emploi entrants	Demandeurs handicapés		Demandeurs non handicapés		Tous demandeurs
	Nombre	Part	Nombre	Part	
Non précisée	18	3,35%	593	5,04%	611
Ouvriers non qualifiés	78	14,53%	1045	8,88%	1123
Ouvriers qualifiés	93	17,32%	1673	14,21%	1766
Employés non-qualifiés	137	25,51%	1741	14,79%	1878
Employés qualifiés	171	31,84%	5158	43,81%	5329
AMT, Cadres	40	7,45%	1563	13,28%	1603
Toutes qualifications	537	100,00%	11773	100,00%	12310

Source: ANPE, DEE-PERSEE, entrées du 01 janvier 2001 au 30 juin 2001

Champ: Département de la Savoie - Demandeurs de catégorie 1

- *Secteur d'activité antérieur (hors primo-demandeurs)*

Secteurs d'activité antérieur des demandeurs d'emploi entrants	Demandeurs handicapés		Demandeurs non handicapés		Tous demandeurs
	Nombre	Part	Nombre	Part	
Agriculture, sylviculture, pêche	8	1,49%	263	2,23%	271
Industries	84	15,64%	1497	12,72%	1581
BTP	70	13,04%	975	8,28%	1045
Tertiaire	342	63,69%	7843	66,62%	8185
Non précisée	15	2,79%	610	5,18%	625
Non renseignée	18	3,35%	585	4,97%	603
Tous secteurs	537	100,00%	11773	100,00%	12310

Source: ANPE, DEE-PERSEE, entrées du 01 janvier 2001 au 30 juin 2001

Champ: Département de la Savoie - Demandeurs de catégorie 1

- *Catégorie professionnelle recherchée*

Catégories professionnelles (ROME) des demandeurs d'emploi entrants	Demandeurs handicapés		Demandeurs non handicapés		Tous demandeurs	Part des demandeurs handicapés
	Nombre	Part	Nombre	Part		
Services aux personnes et aux collectivités	91	16,95%	1300	11,04%	1391	6,54%
Services administratifs et commerciaux	67	12,48%	1772	15,05%	1839	3,64%
Personnel de l'industrie hôtelière	30	5,59%	1035	8,79%	1065	2,82%
Personnel de la distribution et de la vente	46	8,57%	1779	15,11%	1825	2,52%
Professions des arts et spectacles	2	0,37%	146	1,24%	148	1,35%
Professions de la formation initiale et continue	7	1,30%	145	1,23%	152	4,61%
Intervention sociale, développement local, emploi	18	3,35%	559	4,75%	577	3,12%
Professions para-médicales	6	1,12%	125	1,06%	131	4,58%
Professions médicales	0	0,00%	26	0,22%	26	0,00%
Cadres administratifs, Prof. de l'informatique, de la com.	8	1,49%	341	2,90%	349	2,29%
Cadres commerciaux	5	0,93%	276	2,34%	281	1,78%
Agriculture, pêche	16	2,98%	212	1,80%	228	7,02%
BTP, extraction	30	5,59%	763	6,48%	793	3,78%
Transports, logistique	68	12,66%	929	7,89%	997	6,82%
Mécanique, électricité, électronique	57	10,61%	737	6,26%	794	7,18%
Personnels des industries de process	7	1,30%	215	1,83%	222	3,15%
Personnel des autres industries	14	2,61%	64	0,54%	78	17,95%
Personnel de type artisanal	15	2,79%	209	1,78%	224	6,70%
Agents de maîtrise de l'industrie	0	0,00%	20	0,17%	20	0,00%
Techniciens de l'industrie	19	3,54%	232	1,97%	251	7,57%
Cadres techniques de l'industrie	2	0,37%	143	1,21%	145	1,38%
Techniciens, agents de maîtrise et cadres hors industrie	11	2,05%	157	1,33%	168	6,55%
Non renseigné	18	3,35%	588	4,99%	606	2,97%
Toutes catégories professionnelles	537	100,00%	11773	100,00%	12310	4,36%

Source: ANPE, DEE-PERSEE, entrées du 01 janvier 2001 au 30 juin 2001

Champ: Département de la Savoie - Demandeurs de catégorie 1

Les sorties de demandeurs handicapés

• Les sorties par département

Nombre de sorties de demandeurs d'emploi par département	Flux de sorties de la demande d'emploi (DES)				Part des demandeurs handicapés dans la DES
	Demandeurs handicapés		Tous demandeurs		
	Nombre	Part	Nombre	Part	
Ain	731	7,85%	12768	6,97%	5,73%
Ardèche	397	4,27%	8689	4,74%	4,57%
Drôme	776	8,34%	15824	8,64%	4,90%
Isère	1772	19,04%	36439	19,90%	4,86%
Loire	1845	19,82%	25550	13,95%	7,22%
Rhône	2294	24,65%	52667	28,76%	4,36%
Savoie	608	6,53%	12563	6,86%	4,84%
Haute-Savoie	885	9,51%	18644	10,18%	4,75%
Rhône-Alpes	9308	100,00%	183144	100,00%	5,08%

Source: ANPE, DES-PERSEE, sorties du 01 janvier 2001 au 30 juin 2001

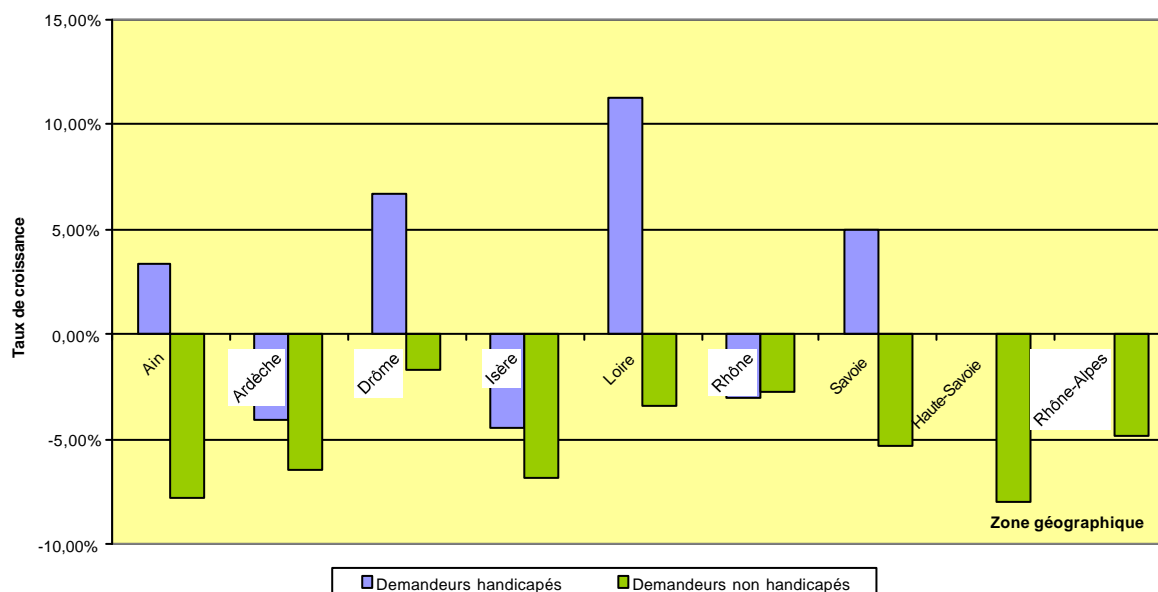
Champ: Région Rhône-Alpes - Demandeurs de catégorie 1

Nombre de sorties de demandeurs d'emploi par département	Flux de sorties de la demande d'emploi (DES)		Tous demandeurs (évolution)
	Demandeurs handicapés	Demandeurs non handicapés	
	Evolution	Evolution	
Ain	3,39%	-7,77%	-7,20%
Ardèche	-4,11%	-6,41%	-6,31%
Drôme	6,74%	-1,69%	-1,30%
Isère	-4,42%	-6,85%	-6,74%
Loire	11,28%	-3,39%	-2,47%
Rhône	-3,04%	-2,75%	-2,76%
Savoie	5,01%	-5,34%	-4,88%
Haute-Savoie	-1,67%	-7,98%	-7,70%
Rhône-Alpes	1,12%	-4,85%	-4,56%

Source: ANPE, DES-PERSEE, sorties du 01 janvier 2001 au 30 juin 2001 et du 01 janvier 2000 au 30 juin 2000

Champ: Région Rhône-Alpes - Demandeurs de catégorie 1

Evolution des sorties de la demande d'emploi
(par rapport à la même période de l'année précédente)



• Les motifs de sortie

Motifs de sortie des demandeurs d'emploi	Demandeurs handicapés			Demandeurs non handicapés			Tous demandeurs	
	Nombre	Part	Evolution	Nombre	Part	Evolution	Nombre	Evolution
Reprise d'emploi	186	30,6%	3,9%	4917	41,1%	-5,9%	5103	-5,6%
Entrée en stage	100	16,4%	-20,0%	712	6,0%	-20,0%	812	-20,0%
Service National	0	0,0%	0,0%	9	0,1%	-70,0%	9	-70,0%
Arrêt maladie	51	8,4%	8,5%	595	5,0%	14,9%	646	14,3%
Retraite	0	0,0%	0,0%	8	0,1%	-11,1%	8	-11,1%
Dispense	16	2,6%	14,3%	201	1,7%	-5,6%	217	-4,4%
Autres arrêts	17	2,8%	-22,7%	338	2,8%	-7,7%	355	-8,5%
Changement d'ALE	6	1,0%	0,0%	267	2,2%	-9,5%	273	-9,3%
Absence au contrôle	170	28,0%	40,5%	3755	31,4%	1,8%	3925	3,0%
Radiation admin non present 1er entretien	2	0,3%	-33,3%	82	0,7%	-26,8%	84	-27,0%
Rad admin non present convoc PNAE	5	0,8%	400,0%	120	1,0%	33,3%	125	37,4%
Autres radiations administratives	6	1,0%	-25,0%	213	1,8%	-8,6%	219	-9,1%
Autres cas	49	8,1%	-7,5%	738	6,2%	-23,1%	787	-22,3%
TOTAL	608	100,0%	5,0%	11955	100,0%	-5,3%	12563	-4,9%

Source: ANPE, DES-PERSEE, sorties du 01 janvier 2001 au 30 juin 2001

Champ: Département de la Savoie - Demandeurs de catégorie 1

• Les caractéristiques des sortants

- Ancienneté de la demande à la sortie

Ancienneté d'inscription des demandeurs d'emploi à leur sortie	Demandeurs handicapés		Demandeurs non handicapés		Tous demandeurs
	Nombre	Part	Nombre	Part	
Moins d'un mois	45	7,40%	1222	10,22%	1267
1 à moins de 3 mois	159	26,15%	3746	31,33%	3905
3 à moins de 6 mois	133	21,88%	2693	22,53%	2826
6 mois à moins d'un an	129	21,22%	2205	18,44%	2334
1 à moins de 2 ans	90	14,80%	1250	10,46%	1340
2 à moins de 3 ans	32	5,26%	495	4,14%	527
3 ans et plus	20	3,29%	344	2,88%	364
Toutes anciennetés	608	100,00%	11955	100,00%	12563

Source: ANPE, DES-PERSEE, sorties du 01 janvier 2001 au 30 juin 2001

Champ: Département de la Savoie - Demandeurs de catégorie 1

- Sexe et âge

Répartition des demandeurs d'emploi sortants par sexe et par âge	Demandeurs handicapés		Demandeurs non handicapés		Tous demandeurs
	Nombre	Part	Nombre	Part	
Hommes de - de 25 ans	21	3,45%	1349	11,28%	1370
Hommes de 25 à 49 ans	296	48,68%	3824	31,99%	4120
Hommes de 50 ans et +	91	14,97%	685	5,73%	776
Total Hommes	408	67,11%	5858	49,00%	6266
Femmes de - de 25 ans	15	2,47%	1369	11,45%	1384
Femmes de 25 à 49 ans	151	24,84%	4183	34,99%	4334
Femmes de 50 ans et +	34	5,59%	545	4,56%	579
Total Femmes	200	32,89%	6097	51,00%	6297
Ensemble des demandeurs	608	100,00%	11955	100,00%	12563

Source: ANPE, DES-PERSEE, sorties du 01 janvier 2001 au 30 juin 2001

Champ: Département de la Savoie - Demandeurs de catégorie 1

- Niveau de formation

Niveaux de formation des demandeurs d'emploi sortants	Demandeurs handicapés		Demandeurs non handicapés		Tous demandeurs
	Nombre	Part	Nombre	Part	
Non précisé/Non renseigné	1	0,16%	325	2,72%	326
Sans diplôme	135	22,20%	1406	11,76%	1541
Certificat d'études, SES	38	6,25%	724	6,06%	762
CAP, BEP	309	50,82%	4985	41,70%	5294
Bac, Bac professionnel	77	12,66%	2254	18,85%	2331
BTS, Bac+2	32	5,26%	1381	11,55%	1413
Niveau supérieur à Bac+2	16	2,63%	880	7,36%	896
Tous niveaux de formation	608	100,00%	11955	100,00%	12563

Source: ANPE, DES-PERSEE, sorties du 01 janvier 2001 au 30 juin 2001

Champ: Département de la Savoie - Demandeurs de catégorie 1

- Qualification

Qualifications des demandeurs d'emploi sortants	Demandeurs handicapés		Demandeurs non handicapés		Tous demandeurs
	Nombre	Part	Nombre	Part	
Non précisée	141	23,19%	1384	11,58%	1525
Ouvriers non qualifiés	81	13,32%	1110	9,28%	1191
Ouvriers qualifiés	83	13,65%	1871	15,65%	1954
Employés non-qualifiés	113	18,59%	1601	13,39%	1714
Employés qualifiés	154	25,33%	4492	37,57%	4646
AMT, Cadres	36	5,92%	1497	12,52%	1533
Toutes qualifications	608	100,00%	11955	100,00%	12563

Source: ANPE, DES-PERSEE, sorties du 01 janvier 2001 au 30 juin 2001

Champ: Département de la Savoie - Demandeurs de catégorie 1

- Secteur d'activité antérieur (hors primo-demandeurs)

Secteurs d'activité antérieur à leur période de chômage des demandeurs d'emploi	Demandeurs handicapés		Demandeurs non handicapés		Tous demandeurs
	Nombre	Part	Nombre	Part	
Agriculture, sylviculture, pêche	13	2,14%	259	2,17%	272
Industries	80	13,16%	1449	12,12%	1529
BTP	86	14,14%	1137	9,51%	1223
Tertiaire	278	45,72%	7076	59,19%	7354
Non précisée	10	1,64%	655	5,48%	665
Non renseignée	141	23,19%	1379	11,53%	1520
Tous secteurs	608	100,00%	11955	100,00%	12563

Source: ANPE, DES-PERSEE, sorties du 01 janvier 2001 au 30 juin 2001

Champ: Département de la Savoie - Demandeurs de catégorie 1

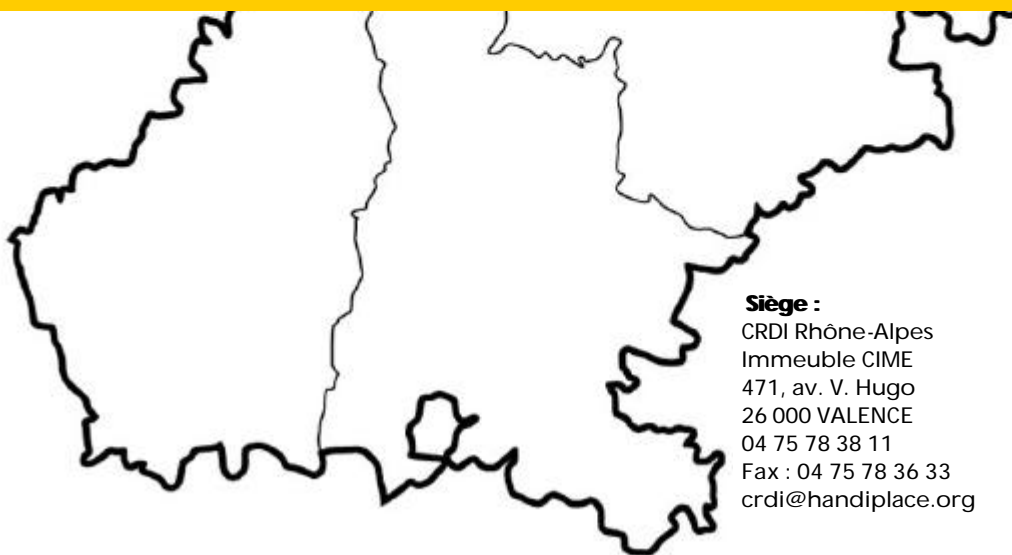
- Catégorie professionnelle recherchée

Catégories professionnelles (ROME) des demandeurs d'emploi sortants (emploi recherché durant leur période de chômage)	Demandeurs handicapés		Demandeurs non handicapés		Tous demandeurs	Part des demandeurs handicapés
	Nombre	Part	Nombre	Part		
Services aux personnes et aux collectivités	80	13,16%	1279	10,70%	1359	5,89%
Services administratifs et commerciaux	52	8,55%	1494	12,50%	1546	3,36%
Personnel de l'industrie hôtelière	25	4,11%	1006	8,41%	1031	2,42%
Personnel de la distribution et de la vente	51	8,39%	1471	12,30%	1522	3,35%
Professions des arts et spectacles	7	1,15%	115	0,96%	122	5,74%
Professions de la formation initiale et continue	4	0,66%	108	0,90%	112	3,57%
Intervention sociale, développement local, emploi	11	1,81%	467	3,91%	478	2,30%
Professions para-médicales	5	0,82%	135	1,13%	140	3,57%
Professions médicales	0	0,00%	23	0,19%	23	0,00%
Cadres administratifs, Prof. de l'informatique, de la com.	6	0,99%	305	2,55%	311	1,93%
Cadres commerciaux	5	0,82%	235	1,97%	240	2,08%
Agriculture, pêche	15	2,47%	238	1,99%	253	5,93%
BTP, extraction	24	3,95%	894	7,48%	918	2,61%
Transports, logistique	68	11,18%	919	7,69%	987	6,89%
Mécanique, électricité, électronique	54	8,88%	782	6,54%	836	6,46%
Personnels des industries de process	11	1,81%	221	1,85%	232	4,74%
Personnel des autres industries	5	0,82%	69	0,58%	74	6,76%
Personnel de type artisanal	14	2,30%	196	1,64%	210	6,67%
Agents de maîtrise de l'industrie	0	0,00%	16	0,13%	16	0,00%
Techniciens de l'industrie	15	2,47%	260	2,17%	275	5,45%
Cadres techniques de l'industrie	2	0,33%	157	1,31%	159	1,26%
Techniciens, agents de maîtrise et cadres hors industrie	13	2,14%	182	1,52%	195	6,67%
Non renseigné	141	23,19%	1383	11,57%	1524	9,25%
Toutes catégories professionnelles	608	100,00%	11955	100,00%	12563	4,84%

Source: ANPE, DES-PERSEE, sorties du 01 janvier 2001 au 30 juin 2001

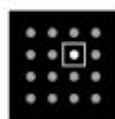
Champ: Département de la Savoie - Demandeurs de catégorie 1

Observatoire régional de l'emploi des Personnes Handicapées



Siège :
CRDI Rhône-Alpes
Immeuble CIME
471, av. V. Hugo
26 000 VALENCE
04 75 78 38 11
Fax : 04 75 78 36 33
crdi@handiplace.org

Observatoire :



36, rue Flachet
69 100 VILLEURBANNE
04 37 43 12 54
Fax : 04 37 43 12 55

www.handiplace.org