

Tableau de bord trimestriel de la demande d'emploi des personnes handicapées

AIN

Observatoire de l'emploi des personnes handicapées

DONNEES GENERALES :

Catégorie 1 de la demande d'emploi

Nombre et évolution des demandeurs d'emploi handicapés et non handicapés

	DEFM			DEFM longue durée		
	effectifs ⁽¹⁾	%	Evolution 09/01 ⁽²⁾ - 09/02	effectifs ⁽¹⁾	%	Evolution 09/01 ⁽²⁾ - 09/02
Handicapés	849	6,4%	7,5%	288	10,1%	7,9%
Non handicapés	12 473	93,6%	17,3%	2 557	89,9%	22,5%
Tous publics	13 322	100%	16,7%	2 845	100%	20,8%

(1) Sources : ANPE, DEFM PERSEE au 30 septembre 2002

(2) Sources : ANPE, DEFM PERSEE au 30 septembre 2001

Champs : département de l'AIN - Demandeurs catégorie 1

Sommaire :

- Données générales de l'Ain
- Données géographiques
- Données socio-professionnelles

La situation de la demande d'emploi dans l'Ain:

Au 30 septembre 2002, 849 demandeurs d'emploi inscrits à l'ANPE sont handicapés (cf. encadré page 2) dans le département de l'Ain, soit 6,4% de la demande totale de catégorie 1 (cf. définition, page 4).

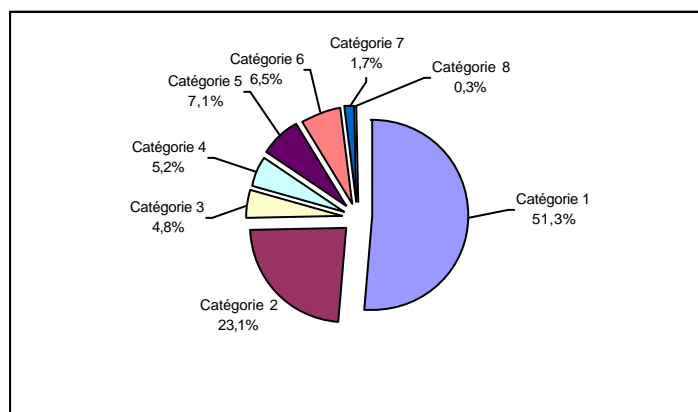
Demandeurs d'emploi handicapés dans les 8 catégories et évolution des catégories 1 à 3 entre le 30 septembre 2001 et le 30 septembre 2002

Demandeurs d'emploi handicapés	effectifs ⁽¹⁾	évolution 09/01-09/02 ⁽²⁾
Catégorie 1	849	7,5%
Catégorie 2	382	-1,5%
Catégorie 3	79	19,7%
Catégorie 4	86	
Catégorie 5	117	
Catégorie 6	108	
Catégorie 7	28	
Catégorie 8	5	
Total	1 654	

(1) Sources : ANPE, DEFM PERSEE au 30 septembre 2002

(2) comparaison des demandeurs au 30 septembre 2001 et 2002

Champs : département de l'AIN



Evolution fortement à la hausse de la demande d'emploi:

L'accroissement de la demande d'emploi est de :

- +7,5% pour les personnes handicapées
- +17,3% pour les non handicapés

entre le 30 septembre 2001 et 2002.

L'accroissement du nombre de *demandeurs d'emploi de longue durée* est également plus lent pour les personnes handicapées.

Mais un peu moins de demandeurs d'emploi à temps partiel:

23,1% de demandeurs handicapés (soit 382 personnes) recherchent un emploi à temps partiel (catégorie 2) : un nombre en diminution de 1,5% par rapport à l'année précédente.

Type de reconnaissance du handicap et demande d'emploi

	DEFM toutes priorités	
	effectifs ⁽¹⁾	%
Orphelin	9	0,9%
Veuve de guerre	0	0,0%
Mutilé de guerre	0	0,0%
Accident du travail	11	1,1%
Pension d'invalidité	14	1,4%
COTOREP A	73	7,4%
COTOREP B	518	52,7%
COTOREP C	233	23,7%
Instance COTOREP	125	12,7%
Toutes priorités	983	100%

DEFM TH		
Eff.	%	Evol. ⁽²⁾
11	1,3%	57,1%
14	1,6%	7,7%
73	8,6%	-2,7%
518	61,0%	11,2%
233	27,4%	1,7%
TOT.	849	100%

Les demandeurs d'emploi handicapés considérés sont les demandeurs se déclarant reconnus COTOREP (catégorie A -handicap léger, B -handicap modéré, C -handicap lourd), titulaire d'une rente d'accidenté du travail ou d'une pension d'invalidité (c'est à dire ceux retenus par l'ANPE dans la DEFMTH - Demande d'Emploi en Fin de Mois des Travailleurs Handicapés).

Les types de reconnaissance du handicap: une évolution à la hausse pour les demandeurs d'emploi reconnus par la Cotorep en catégorie B, une baisse pour ceux en catégorie A.

(1) Sources : ANPE, DEFM PERSEE au 30 septembre 2002

(2) Comparaison des demandeurs au 30 septembre 2001 et 2002

Champs : département de l'AIN- Demandeurs d'emploi de catégorie 1

Flux d'entrées et de sorties des demandes d'emploi

Les évolutions des flux d'entrées et de sorties

Des évolutions d'entrées et de sorties de la demande d'emploi défavorables aux personnes handicapées comme aux non handicapées... mais pour des motifs différents.

Une diminution des entrées de **demandeurs handicapés...** : -2,2%
...Mais associée à une diminution plus importante encore de leurs sorties : -5,8%.

Et une situation qui évolue à l'inverse pour les **non handicapés** avec une évolution nettement à la hausse des entrées (+11%) à un rythme supérieur à celui des sorties (+8,6%).

Flux d'entrées et		Handicapés	Non handicapés	Tous publics
Motifs d'inscription des nouveaux demandeurs				
Flux d'entrées (effectifs)		910	20 947	21 857
Evolution des flux d'entrées (septembre 01/septembre 02)		-2,2%	11,0%	10,4%
Répartition selon le motif d'inscription		part	part	part
Licenciement économique hors fin de convention de conversion		5,1%	8,0%	7,9%
Fin de convention de conversion		0,0%	0,4%	0,3%
Licenciement économique PAP anticipé		0,1%	0,6%	0,6%
Autres licenciements		17,6%	13,5%	13,7%
Démission		4,1%	7,0%	6,8%
Fin de contrat		20,4%	26,0%	25,7%
Fin de mission		12,0%	21,4%	21,0%
Primo-entrée		0,2%	2,9%	2,8%
Reprise d'activité		6,6%	3,2%	3,3%
Autres cas		34,0%	17,1%	17,8%
Total		100%	100%	100%

sources : ANPE, DEE-PERSEE, entrées du 01 janvier 2002 au 30 septembre 2002

champs : département de l'AIN- Demandeurs d'emploi de catégorie 1

Flux de sorties et		Handicapés	Non handicapés	Tous publics
Motifs de sorties				
Flux de sorties (effectifs)		1 001	19 502	20 503
Evolution des flux de sorties (septembre 01/septembre 02)		-5,8%	8,6%	7,8%
Répartition selon le motif		part	part	part
Reprise d'emploi		29,4%	32,6%	32,5%
Entrée en stage		10,6%	4,9%	5,2%
Service national		0,0%	0,0%	0,0%
Arrêt maladie		8,2%	5,3%	5,4%
Retraite		0,0%	0,1%	0,1%
Dispense		3,8%	2,2%	2,3%
Autres arrêts		3,1%	2,8%	2,8%
Changements d'ALE		2,5%	3,3%	3,3%
Absence de contrôle		30,4%	36,1%	35,8%
Radiation admin. non présent 1 ^{er} entretien		1,1%	2,0%	2,0%
Radiation admin. non présent convoc PNAE		0,1%	0,1%	0,1%
Autres radiations administratives		2,9%	4,1%	4,0%
Autres cas		8,0%	6,5%	6,5%
Total		100%	100%	100%

sources : ANPE, DES-PERSEE, sorties du 01 janvier 2002 au 30 septembre 2002

champs : département de l'AIN- Demandeurs d'emploi de catégorie 1

DONNEES GEOGRAPHIQUES :

Catégorie 1 de la demande d'emploi

Poids des demandeurs handicapés dans la DEFM et poids des demandeurs handicapés longue durée

	Part des demandeurs handicapés dans la DEFM tous publics	Demandeurs handicapés longue durée	
		Effectifs	part dans la DEFM TH
Ain	6,37%	288	33,9%
Ardèche	6,75%	313	44,8%
Drôme	7,00%	512	41,6%
Isère	5,75%	765	35,6%
Loire	9,37%	1 022	41,3%
Rhône	5,52%	1 201	35,5%
Savoie	6,07%	233	32,0%
Haute-Savoie	6,16%	448	37,6%
Rhône-Alpes	6,43%	4 782	37,6%

Sources : ANPE, DEFM PERSEE au 30 septembre 2002

Champs : région Rhône-Alpes - Demandeurs catégorie 1

La demande d'emploi dans l'Ain et en Rhône-Alpes...

On compte 12 709 demandeurs d'emplois handicapés de catégorie 1 en Rhône-Alpes, soit 6,43% de la demande d'emploi au 30 septembre 2002.

La proportion de demandeurs d'emploi handicapés dans l'Ain est similaire au poids régional.

La présence de chômeurs de longue durée parmi les demandeurs handicapés est importante (33,9%) mais néanmoins inférieure à celle observée dans la région (37,6%).

Effectifs et évolution des demandeurs handicapés et des demandeurs tous publics aux 30 septembre 2001 et 2002

	Effectifs DEFM Handicapés		Effectifs DEFM Tous publics		Evolution 2002-2001		
	30/09 2002 ⁽¹⁾	30/09 2001 ⁽²⁾	30/09 2002 ⁽¹⁾	30/09 2001 ⁽²⁾	handicapés	non handicapés	Ensemble
Ain	849	790	13322	11 420	7,5%	17,3%	16,7%
Ardèche	699	649	10348	9 612	7,7%	7,7%	7,7%
Drôme	1230	1 146	17571	16 291	7,3%	7,9%	7,9%
Isère	2151	2 098	37428	34 330	2,5%	9,4%	9,0%
Loire	2474	2 420	26412	25 911	2,2%	1,9%	1,9%
Rhône	3384	3 194	61270	54 023	5,9%	13,9%	13,4%
Savoie	729	638	12014	11 431	14,3%	4,6%	5,1%
Hte-Savoie	1193	1 039	19365	16 843	14,8%	15,0%	15,0%
Rhône-Alpes	12 709	11 974	197 730	179 861	6,1%	10,2%	9,9%

(1) Sources : ANPE, DEFM PERSEE au 30 septembre 2002

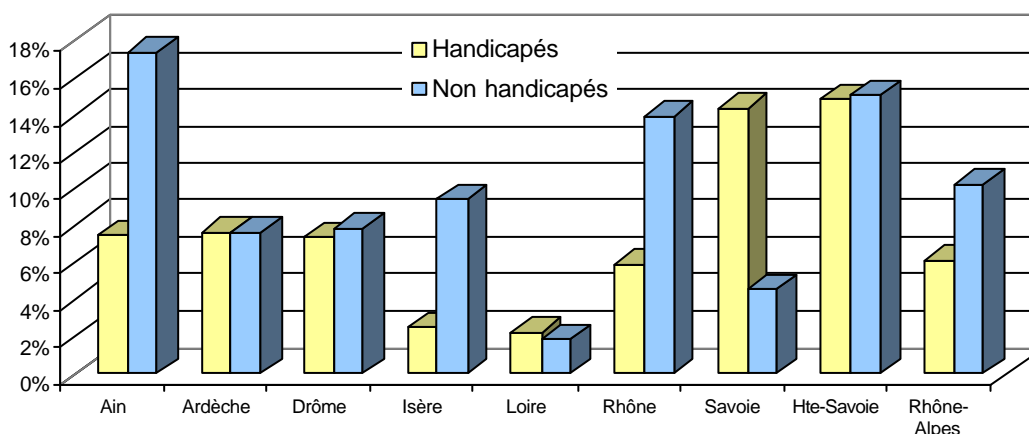
(2) Sources : ANPE, DEFM PERSEE au 30 septembre 2001

Champs : région Rhône-Alpes - Demandeurs catégorie 1

Les évolutions en Rhône-Alpes

L'accroissement du chômage entre le 30 septembre 2001 et le 30 septembre 2002 a touché tous les départements de la région Rhône-Alpes. Cette tendance générale ne doit cependant pas cacher les importantes disparités départementales : dans l'Ain, que ce soit pour les personnes handicapées ou non, l'augmentation de la demande d'emploi est supérieure au taux régional, notamment pour les non handicapés.

Evolution de la demande d'emploi des personnes handicapées et non handicapées (comparaison du nombre de demandeurs aux 30 septembre 2001 et 2002)



Les agences locales ANPE	Demande d'Emploi en Fin de Mois (DEFM)				Part des demandeurs handicapés dans la DEFM
	Demandeurs handicapés		Tous publics		
	effectifs	part	effectifs	part	
Bourg en Bresse	396	46,6%	5692	42,7%	7,0%
Ambérieu en Bugey	184	21,7%	2788	20,9%	6,6%
Oyonnax	103	12,1%	2268	17,0%	4,5%
Belley	85	10,0%	918	6,9%	9,3%
Bellegarde sur Valserine	37	4,4%	594	4,5%	6,2%
St Genis Pouilly	44	5,2%	1062	8,0%	4,1%
Total	849	100%	13 322	100%	6,37%

Sources : ANPE, DEFM PERSEE au 30 septembre 2002
Champs : Département de l'AIN - Demandeurs catégorie 1

DONNEES SOCIO-PROFESSIONNELLES : Catégorie 1 de la demande d'emploi

CARACTERISTIQUES		Demande d'Emploi en Fin de Mois			Part handicapés dans DEFM tous publics	
		handicapés		non handicapés	Dans l'Ain	en Rhône-Alpes
		Effectifs	%	%		
Sexe	Homme	543	64,0%	46,4%	8,6%	8,5%
âge	<= 25 ans	51	6,0%	21,5%	1,9%	1,6%
]25 ;29]	72	8,5%	15,9%	3,5%	3,4%
]29 ;39]	244	28,7%	26,9%	6,8%	6,6%
]39 ;49]	272	32,0%	20,3%	9,7%	10,3%
	>=50 ans	210	24,7%	15,4%	9,8%	10,8%
Niveau de formation	Inférieur au bac	738	86,9%	59,4%	9,1%	9,2%
	Supérieur ou = au bac	108	12,7%	38,1%	2,2%	2,7%
Qualification	Ouvriers non qualifiés	230	27,1%	17,5%	9,5%	11,4%
	Ouvriers qualifiés	188	22,1%	15,1%	9,1%	8,6%
	Employés non qualifiés	170	20,0%	15,0%	8,4%	8,8%
	Employés qualifiés	189	22,3%	29,8%	4,8%	5,2%
	AMT et cadres	61	7,2%	20,6%	2,3%	2,4%
Principales professions recherchées	Services aux personnes et collectivités	137	16,1%	11,4%	8,8%	9,1%
	Services administratifs et commerciaux	123	14,5%	15,5%	6,0%	6,2%
	Transports et logistique	112	13,2%	9,0%	9,1%	10,0%
	Mécanique, électricité, électronique	96	11,3%	7,4%	9,5%	10,0%

Sources : ANPE, DEFM PERSEE au 30 septembre 2002
Champs : Département de l'AIN - Demandeurs catégorie 1

Les différentes catégories de chômage, définitions :

Catégorie 1 : personne sans emploi, immédiatement disponible et recherchant un emploi à durée indéterminée et à temps plein.

Catégorie 2 : personne sans emploi, immédiatement disponible et recherchant un emploi à durée indéterminée et à temps partiel.

Catégorie 3 : personne sans emploi, immédiatement disponible et recherchant un emploi à durée déterminée, temporaire ou saisonnier.

Catégorie 4 : personne sans emploi, non disponible immédiatement et recherchant un emploi à durée indéterminée ou déterminée, à temps plein ou partiel.

Catégorie 5 : personne pourvue d'un emploi et recherchant un autre emploi à durée indéterminée ou déterminée, à temps plein ou partiel

Catégorie 6 : personne sans emploi, immédiatement disponible et recherchant un emploi à durée indéterminée et à temps plein et ayant travaillé plus de 78 heures dans le mois.

Catégorie 7 : personne sans emploi, immédiatement disponible et recherchant un emploi à durée indéterminée et à temps partiel et ayant travaillé plus de 78 heures dans le mois.

Catégorie 8 : personne sans emploi, immédiatement disponible et recherchant un emploi à durée déterminée, temporaire ou saisonnier et ayant travaillé plus de 78 heures dans le mois.