

Année 2002

Trimestre 3

Tableau de bord trimestriel de la demande d'emploi des personnes handicapées

HAUTE-SAVOIE

Observatoire de l'emploi des personnes handicapées

DONNEES GENERALES :

Catégorie 1 de la demande d'emploi

Nombre et évolution des demandeurs d'emploi handicapés et non handicapés

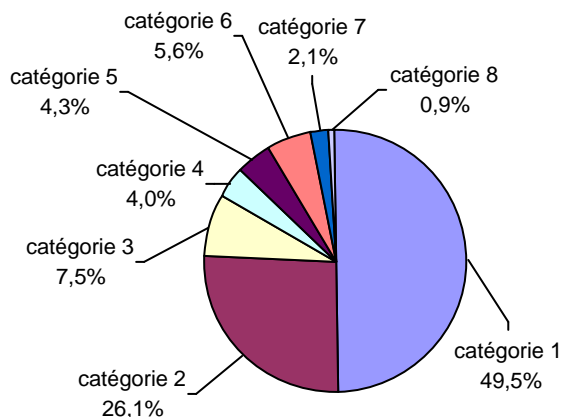
	DEFM			DEFM <i>longue durée</i>		
	effectifs ⁽¹⁾	%	Evolution 09/01 ⁽²⁾ - 09/02	effectifs ⁽¹⁾	%	Evolution 09/01 ⁽²⁾ - 09/02
Handicapés	1 193	6,2%	14,8%	448	10,6%	21,1%
Non handicapés	18 172	93,8%	15,0%	3 798	89,4%	17,1%
Tous publics	19 365	100%	15,0%	4 246	100%	17,6%

(1) Sources : ANPE, DEFM PERSEE au 30 septembre 2002 (2) Sources : ANPE, DEFM PERSEE au 30 septembre 2001
Champs : département de la Haute-Savoie - Demandeurs catégorie 1

Demandeurs d'emploi handicapés dans les 8 catégories et évolution des catégories 1 à 3 entre le 30 septembre 2001 et le 30 septembre 2002

Demandeurs d'emploi handicapés	effectifs ⁽¹⁾	évolution 09/01-09/02 ⁽²⁾
Catégorie 1	1 193	14,8%
Catégorie 2	628	10,2%
Catégorie 3	181	1,7%
Catégorie 4	96	
Catégorie 5	103	
Catégorie 6	136	
Catégorie 7	50	
Catégorie 8	22	
Total	2 409	

(1) Sources : ANPE, DEFM PERSEE au 30 septembre 2002
(2) comparaison des demandeurs au 30 septembre 2001 et 2002
Champs : département de la Haute-Savoie



Sommaire :

- Données générales de la Haute-Savoie
- Données géographiques
- Données socio-professionnelles

La situation de la demande d'emploi en Haute-Savoie :

Au 30 septembre 2002, 1193 demandeurs d'emploi inscrits à l'ANPE sont handicapés (cf. encadré page 2) dans le département de la Haute-Savoie, soit 6,2% de la demande totale de catégorie 1 (cf. définition, page 4).

Evolution fortement à la hausse de la demande d'emploi :

L'accroissement de la demande d'emploi est de :

- +14,8% pour les personnes handicapées
- +15,0% pour les non handicapés entre les 30 septembre 2001 et 2002.

L'augmentation du nombre de *demandeurs d'emploi de longue durée* est légèrement plus rapide pour les demandeurs handicapés.

Un peu plus de demandeurs d'emploi à temps partiel :

26,1% de demandeurs handicapés (soit 628 personnes) recherchent un emploi à temps partiel (catégorie 2) : un nombre en augmentation de 10,2% par rapport à l'année précédente.

Type de reconnaissance du handicap et demande d'emploi

	DEFM toutes priorités	
	effectifs ⁽¹⁾	%
Orphelin	12	1,0%
Veuve de guerre	0	0,0%
Mutilé de guerre	1	0,1%
Accident du travail	9	0,7%
Pension d'invalidité	15	1,2%
COTOREP A	155	12,3%
COTOREP B	781	62,1%
COTOREP C	233	18,5%
Instance COTOREP	52	4,1%
Toutes priorités	1258	100%

DEFM TH		
Eff.	%	Evol. ⁽²⁾
9	0,8%	12,5%
15	1,3%	25,0%
155	13,0%	4,0%
781	65,5%	22,6%
233	19,5%	0,0%
TOT.	1193	100%

Les demandeurs d'emploi handicapés considérés sont les demandeurs se déclarant reconnus COTOREP (catégorie A -handicap léger, B -handicap modéré, C -handicap lourd), titulaire d'une rente d'accidenté du travail ou d'une pension d'invalidité (c'est à dire ceux retenus par l'ANPE dans la DEFMTH - Demande d'Emploi en Fin de Mois des Travailleurs

Les types de reconnaissance du handicap : une évolution à la hausse pour les demandeurs d'emploi reconnus par la Cotorep en catégorie A et surtout B et une stagnation de la catégorie C.

(1) Sources : ANPE, DEFM PERSEE au 30 septembre 2002
(2) Comparaison des demandeurs au 30 septembre 2001 et 2002
Champs : département de la Haute-Savoie- Demandeurs d'emploi de catégorie 1

Flux d'entrées et de sorties de la demande d'emploi

Les évolutions des flux d'entrées et de sorties :

Des évolutions d'entrées et de sorties de la demande d'emploi défavorables aux personnes handicapées et non handicapées... mais pour des motifs différents.

Une relative stabilité des entrées de demandeurs **handicapés** : 0,8% ... Mais associée à une diminution des sorties : -4,4% ...

... Et un constat inverse pour les **non handicapés** avec une augmentation importante des entrées à un rythme nettement supérieur à celui des sorties.

Flux d'entrées et Motifs d'inscription des nouveaux demandeurs	Handicapés	Non handicapés	Tous publics
Flux d'entrées (effectifs)	1 196	30 411	31 607
Evolution des flux d'entrées (septembre 01/septembre 02)	0,8%	11,6%	11,1%
Répartition selon le motif d'inscription	part	part	part
Licenciement économique hors fin de convention de conversion	4,3%	7,8%	7,7%
Fin de convention de conversion	0,3%	0,2%	0,2%
Licenciement économique PAP anticipé	0,1%	0,5%	0,4%
Autres licenciements	18,0%	12,5%	12,7%
Démission	4,1%	8,6%	8,5%
Fin de contrat	27,1%	33,4%	33,2%
Fin de mission	10,0%	14,7%	14,5%
Primo-entrée	0,4%	3,1%	3,0%
Reprise d'activité	4,4%	2,8%	2,8%
Autres cas	31,3%	16,4%	16,9%
Total	100%	100%	100%

sources : ANPE, DEE-PERSEE, entrées du 01 janvier 2002 au 30 septembre 2002
champs : département de la Haute-Savoie- Demandeurs d'emploi de catégorie 1

Flux de sorties et Motifs de sorties	Handicapés	Non handicapés	Tous publics
Flux de sorties (effectifs)	1 294	28 248	29 542
Evolution des flux de sorties (septembre 01/septembre 02)	-4,4%	6,2%	5,7%
Répartition selon le motif	part	part	part
Reprise d'emploi	28,2%	34,4%	34,1%
Entrée en stage	10,0%	4,6%	4,8%
Service national	0,0%	0,0%	0,0%
Arrêt maladie	9,6%	4,3%	4,5%
Retraite	0,2%	0,0%	0,0%
Dispense	4,0%	2,6%	2,6%
Autres arrêts	2,6%	1,9%	1,9%
Changements d'ALE	2,5%	3,2%	3,2%
Absence de contrôle	31,6%	37,3%	37,1%
Radiation admin. non présent 1 ^{er} entretien	0,7%	2,3%	2,3%
Radiation admin. non présent convoc PNAE	0,2%	0,1%	0,1%
Autres radiations administratives	3,9%	3,7%	3,7%
Autres cas	6,6%	5,6%	5,6%
Total	100%	100%	100%

sources : ANPE, DES-PERSEE, sorties du 01 janvier 2002 au 30 septembre 2002
champs : département de la Haute-Savoie- Demandeurs d'emploi de catégorie 1

DONNEES GEOGRAPHIQUES :

Catégorie 1 de la demande d'emploi

Poids des demandeurs handicapés dans la DEFM et poids des demandeurs handicapés longue durée

	Part des demandeurs handicapés dans la DEFM tous publics	Demandeurs handicapés longue durée	
		Effectifs	part dans la DEFM TH
Ain	6,37%	288	33,9%
Ardèche	6,75%	313	44,8%
Drôme	7,00%	512	41,6%
Isère	5,75%	765	35,6%
Loire	9,37%	1 022	41,3%
Rhône	5,52%	1 201	35,5%
Savoie	6,07%	233	32,0%
Haute-Savoie	6,16%	448	37,6%
Rhône-Alpes	6,43%	4 782	37,6%

Sources : ANPE, DEFM PERSEE au 30 septembre 2002

Champs : région Rhône-Alpes - Demandeurs catégorie 1

Effectifs et évolution des demandeurs handicapés et des demandeurs tous publics aux 30 septembre 2001 et 2002

	Effectifs DEFM Handicapés		Effectifs DEFM Tous publics		Evolution 2002-2001		
	30/09 2002 ⁽¹⁾	30/09 2001 ⁽²⁾	30/09 2002 ⁽¹⁾	30/09 2001 ⁽²⁾	handicapés	non handicapés	Ensemble
Ain	849	790	13322	11 420	7,5%	17,3%	16,7%
Ardèche	699	649	10348	9 612	7,7%	7,7%	7,7%
Drôme	1230	1 146	17571	16 291	7,3%	7,9%	7,9%
Isère	2151	2 098	37428	34 330	2,5%	9,4%	9,0%
Loire	2474	2 420	26412	25 911	2,2%	1,9%	1,9%
Rhône	3384	3 194	61270	54 023	5,9%	13,9%	13,4%
Savoie	729	638	12014	11 431	14,3%	4,6%	5,1%
Hte-Savoie	1193	1 039	19365	16 843	14,8%	15,0%	15,0%
Rhône-Alpes	12 709	11 974	197 730	179 861	6,1%	10,2%	9,9%

(1) Sources : ANPE, DEFM PERSEE au 30 septembre 2002

(2) Sources : ANPE, DEFM PERSEE au 30 septembre 2001

Champs : région Rhône-Alpes - Demandeurs catégorie 1

La demande d'emploi en Haute-Savoie et en Rhône-Alpes

On compte 12 709 demandeurs d'emplois handicapés de catégorie 1 en Rhône-Alpes, soit 6,43% de la demande d'emploi au 30 septembre 2002.

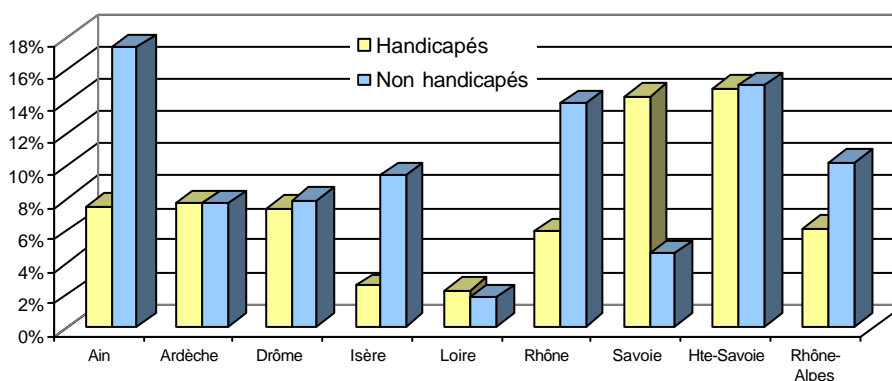
La proportion de demandeurs d'emploi handicapés dans en Haute-Savoie est légèrement inférieure au poids régional.

La présence de chômeurs de longue durée parmi les demandeurs handicapés (37,6%) est équivalente à celle observée dans la région (37,6%).

Les évolutions en Rhône-Alpes

L'accroissement du chômage entre le 30 septembre 2001 et le 30 septembre 2002 a touché tous les départements de la région Rhône-Alpes. Cette tendance générale ne doit cependant pas cacher les importantes disparités départementales : en Haute-Savoie, l'augmentation des demandes d'emploi handicapée et non handicapée est très nettement supérieure aux taux régionaux.

Evolution de la demande d'emploi des personnes handicapées et non handicapées (comparaison du nombre de demandeurs aux 30 septembre 2001 et 2002)



Agence d'inscription des demandeurs d'emploi

Les agences locales ANPE	Demande d'Emploi en Fin de Mois (DEFM)				Part des demandeurs handicapés dans la DEFM
	Demandeurs handicapés		Tous publics		
	effectifs	part	effectifs	part	
Annecy	237	19,9%	3 741	19,3%	6,3%
Annemasse	193	16,2%	4 114	21,2%	4,7%
Cluses	224	18,8%	3 033	15,7%	7,4%
Thonon les Bains	174	14,6%	3 182	16,4%	5,5%
Sallanches	82	6,9%	1 350	7,0%	6,1%
Seynod	283	23,7%	3 945	20,4%	7,2%
TOTAL	1 193	100%	19 365	100%	6,16%

Sources : ANPE, DEFM PERSEE au 30 septembre 2002

Champs : département de la HAUTE-SAVOIE - Demandeurs catégorie 1

DONNEES SOCIO-PROFESSIONNELLES :

Catégorie 1 de la demande d'emploi

CARACTERISTIQUES		Demande d'Emploi en Fin de Mois			Part handicapés dans DEFM tous publics	
		handicapés		non handicapés	en Haute- Savoie	en Rhône- Alpes
		Effectifs	%	%		
Sexe	Homme	770	64,5%	47,8%	8,1%	8,5%
âge	<= 25 ans	52	4,4%	17,3%	1,6%	1,6%
]25 ;29]	120	10,1%	18,0%	3,5%	3,4%
]29 ;39]	346	29,0%	29,8%	6,0%	6,6%
]39 ;49]	365	30,6%	19,9%	9,2%	10,3%
	>=50 ans	310	26,0%	15,0%	10,2%	10,8%
Niveau de formation	Inférieur au bac	949	79,5%	54,5%	8,7%	9,2%
	Supérieur ou = au bac	243	20,4%	43,9%	3,0%	2,7%
Qualification	Ouvriers non qualifiés	268	22,5%	10,9%	12,0%	11,4%
	Ouvriers qualifiés	213	17,9%	12,5%	8,6%	8,6%
	Employés non qualifiés	276	23,1%	14,6%	9,4%	8,8%
	Employés qualifiés	316	26,5%	36,2%	4,6%	5,2%
	AMT et cadres	114	9,6%	24,3%	2,5%	2,4%
Principales professions recherchées	Services aux personnes et collectivités	174	14,6%	9,1%	9,6%	9,1%
	Services administratifs et commerciaux	167	14,0%	14,7%	5,9%	6,2%
	Transports et logistique	126	10,6%	6,7%	9,4%	10,0%
	Mécanique, électricité, électronique	236	19,8%	11,6%	10,0%	10,0%

Sources : ANPE, DEFM PERSEE au 30 septembre 2002

Champs : Département de la Haute-Savoie - Demandeurs catégorie 1

Les différentes catégories de chômage, définitions :

Catégorie 1 : personne sans emploi, immédiatement disponible et recherchant un emploi à durée indéterminée et à temps plein.

Catégorie 2 : personne sans emploi, immédiatement disponible et recherchant un emploi à durée indéterminée et à temps partiel.

Catégorie 3 : personne sans emploi, immédiatement disponible et recherchant un emploi à durée déterminée, temporaire ou saisonnier.

Catégorie 4 : personne sans emploi, non disponible immédiatement et recherchant un emploi à durée indéterminée ou déterminée, à temps plein ou partiel.

Catégorie 5 : personne pourvue d'un emploi et recherchant un autre emploi à durée indéterminée ou déterminée, à temps plein ou partiel

Catégorie 6 : personne sans emploi, immédiatement disponible et recherchant un emploi à durée indéterminée et à temps plein et ayant travaillé plus de 78 heures dans le mois.

Catégorie 7 : personne sans emploi, immédiatement disponible et recherchant un emploi à durée indéterminée et à temps partiel et ayant travaillé plus de 78 heures dans le mois.

Catégorie 8 : personne sans emploi, immédiatement disponible et recherchant un emploi à durée déterminée, temporaire ou saisonnier et ayant travaillé plus de 78 heures dans le mois.