



Journée Insertion Handicap 2006

Pratique

► La journée se déroule à Cap 15 - 3 quai de Grenelle - 75015 Paris

Accès à Cap 15 :

• Métro et RER

- ligne 6 (Bir-Hakeim)
- RER C (Champ de Mars - Tour Eiffel)

• Bus

- n°72 (Radio France)
- n°42 (Rue Rouelle)
- n°70 (Pont de Grenelle - Place Fernand Forest)

• Parking

- Parking Cap 15 (65 places) non accessible aux véhicules adaptés
2 boulevard de Grenelle
- Parking Centre Beaugrenelle
rue Linois
- Parking Hilton Suffren
18 avenue de Suffren



Inscriptions

Frais de participation : 15 euros par personne (repas compris)

Inscrivez-vous en ligne sur notre site internet www.chorum.fr ou renvoyez le coupon réponse joint à :

Service Ingénierie sociale
Chorum
56 - 60 rue Nationale
75649 Paris cedex 13

Pour toute information complémentaire, contactez l'équipe Ingénierie sociale :

- par courriel à : inscriptionjih06@chorum.fr
- par téléphone : 01 45 70 18 82
- ou par fax : 01 45 86 83 00

Partenaires



Comme tout le monde, la personne handicapée naît, vit, grandit, se déplace, apprend, réfléchit, participe. Comme tout le monde, elle travaille, se détend, se repose, aime découvrir, joue, rit, se cultive...

Comme tout le monde... ou presque. L'objectif est d'aller plus loin en créant les conditions d'une véritable insertion de la personne handicapée dans la vie de tous les jours. La rupture de l'isolement, des a priori et des carcans en constitue quelques fondements.

Le handicap est une réalité qui demande une adaptation sociale, psychologique, technique et un éventuel accompagnement pour rendre plus facile chaque situation de vie. Depuis quelques années, des évolutions ont lieu et la loi du 11 février 2005 incite à les développer.

L'évolution majeure qui reste à faire est avant tout dans la tête de chacun : une meilleure connaissance des uns et des autres créera une véritable insertion sociale. Il s'agit d'accepter la personne handicapée comme un être social à part entière, en pensant sa présence à nos côtés comme une réalité quotidienne. Cette réalité demande la construction d'un vrai débat, d'un véritable dialogue entre personnes handicapées et personnes valides.

C'est de nouveau en 2006 l'enjeu de la **Journée Insertion Handicap**.

Le 30 novembre 2006, Chorum et ses partenaires vous convient à écouter des témoignages, des analyses et à participer au débat qui permettra l'émergence de propositions concrètes.

CAP' ensemble
ensemble
ensemble
Se rencontrer pour changer le regard

Tel est notre objectif.

Qui est concerné ?

Toute personne persuadée que l'intégration des personnes en situation de handicap est l'affaire de tous et voulant échanger pour faire progresser cette démarche au quotidien : personnes handicapées, élus politiques, associatifs et mutualistes, au niveau national et local, décideurs, familles, professionnels, bénévoles, milieu ordinaire...

► LA JOURNÉE AURA LIEU DE 9 H 00 À 17 H 00

Ouverture► **Les enjeux de la journée**

►► Geneviève Girard, administratrice, CPM

► **Le handicap : une chance pour les individus et la société ?**

►► Didier Martz, philosophe

L'enfant handicapé est un enfant*DISCUTANT : Dr Roger Salbreux, pédopsychiatre, secrétaire général du Conseil national du handicap*► **Comment accueillir l'enfant et sa famille : témoignages et expériences**

- Extrait du film *L'enfant rêvé* de Claude Chaluquier
- Florence Avril, directrice, IMP Léon-Bernard (Oise), lauréat du Prix Insertion Handicap 2005
- Anne Bouffant et Sarah Rousseau, parents, Michèle Meigner, directrice, multi-accueil la Maison des Poupies (Loire-Atlantique)
- Philippe Garganne, parent, accompagné par le Camsp (Centre d'action médico-sociale précoce) Rozanoff (Paris)
- Pascal Salipante, conseiller technique, centre ressource petite enfance et handicap (Isère)

► **Regards croisés européens**

- Giampiero Griffo (Italie), membre du conseil mondial, Organisation mondiale des personnes handicapées
- Thérèse Kempeneers (Belgique), secrétaire du comité exécutif du Forum européen des personnes handicapées, secrétaire générale de l'Afrahm (Association francophone d'aide aux handicapés mentaux)

► **Débat avec la salle**► **Synthèse et pistes d'intervention**

►► Jean-Jacques Darmangeat, secrétaire général, Fédération des APAJH (association pour adultes et jeunes handicapés)

PAUSE**La personne handicapée est électrique et éligible***DISCUTANT : Jérémie Boroy, président, Unisda (Union nationale pour l'insertion sociale du déficient auditif)*► **Comment s'exprimer et participer à la vie de la cité : témoignages et expériences**

- Louis Cuenin, conseiller général du Doubs
- Cédric Mametz, vice président, association Nous aussi (Paris)
- Jean-Luc Simon, consultant et formateur en sciences sociales, président de la région Europe de l'Organisation mondiale des personnes handicapées, président du Groupement français des personnes handicapées (Paris)
- Olivier Simon, directeur général des services, Municipalité de Vandoeuvre-lès-Nancy
- Christopher Toulouse, usager, Jean Desbonnet, directeur d'IME, association les Papillons blancs de Lille

► **Regards croisés européens**

- Giampiero Griffo
- Thérèse Kempeneers

► **Débat avec la salle**► **Synthèse et pistes d'intervention**

►► Guy Geoffroy, député de Seine-et-Marne, vice-président de la commission des lois

DÉJEUNER**La personne handicapée profite des loisirs et des vacances***DISCUTANTE : Jacqueline Wilde, animatrice commission accessibilité CNCPH (Conseil national consultatif des personnes handicapées), chargée de mission Fédération française Handisport*► **Comment vivre ensemble des moments de loisirs ordinaires : témoignages et expériences**

- Roger-Pierre Bosco, adhérent, Nathalie Melleray, responsable du service vacances, association Assaga (Rhône)
- Thérèse Caron, animatrice, musée la Tour des parfums (Pyrénées-Orientales)
- Raymond Hybois, président du club omnisport l'Elan de Chevilly-la-Rue
- Philippe Orgel, adhérent, Brigitte Magnat-Gailloux, animatrice sociale, association Tandem (Pyrénées-Atlantiques), lauréat du Prix Insertion Handicap 2005
- Jeunes utilisateurs *, Laurent Thomas, directeur, Fédération Loisirs Pluriel (Ille-et-Vilaine), lauréat du Prix Insertion Handicap 2005

► **Regards croisés européens**

- Giampiero Griffo
- Thérèse Kempeneers

► **Débat avec la salle**► **Synthèse et pistes d'intervention**

►► Thibault d'Amécourt, directeur, Uriopss Picardie (Union régionale des œuvres et organismes privés du secteur sanitaire et social)

* Sous réserve

Clôture► **Éclairage européen**

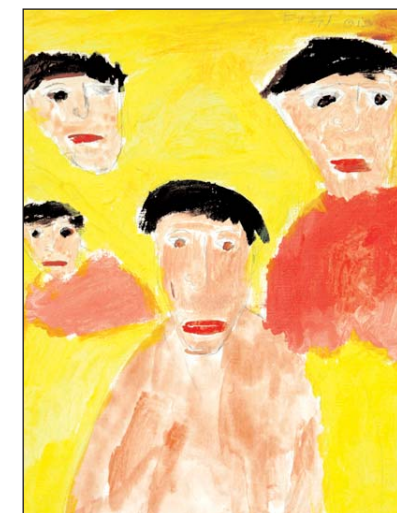
- Christian Delorme, secrétaire général du CFHE (Conseil français des personnes handicapées pour les questions européennes), administrateur du Forum européen des personnes handicapées

► **Synthèse des propositions et pistes d'intervention**

- Laurence Carles, administratrice, présidente de la commission des questions sociales, CPM

► **Conclusion**

- Patrick Gohet, délégué interministériel aux personnes handicapées

*Portraits et autoportraits,
Centre de La Gabrielle*

“ C'est la peinture, j'aime bien que les gens voient ma peinture, vraiment ”, François Peeters